



Чувственный искатель приключени й

МИЛА
СТОЛЯРЕНКО
ЭКСПЕРТ СТИЛИСТ

Аналитика

внешности

Природный колорит:
контрастное лето

Стилевое пространство:
натуральный стиль и
серьезный романтизм

Линия: мягкая и тягучая

Формула стиля

Цвет

Сложно-пигментированные тона, которые намешаны из многих других: сиреневато-серый, розовато-коричневый, оттенки морской волны, какао с молоком, хамелеоны. Все оттенки серого и бежево-коричневого, травяной зеленый, Цвета сухофруктов и песка. Цвета с большой долей серого пигмента, приглушенные оттенки

Форма

Крой сложный, но естественный, ассиметричный, ниспадающий, край по косой, запахи, фалды. Скользящие, плавные, ниспадающие детали, ассоциирующиеся с движением вниз, подобно водопаду; многослойность.

Фактура

Много фактурных материалов, с удобной, рыхловат при этом мягкой и плотной поверхностью .

Принты

Цветовая

палитра



Рекомендации по

цвету

Смешение натурального и романтического стиля дает сложные сочетания цветов. Они все построены на нюансах и соединении 2-3 оттенков, от этого твоя внешность раскрывается еще больше.

Нет черного цвета – взамен горький шоколад, черничный, индиго, цвет баклажана. Вместо белоснежного цвета – молочный.



**МИЛА
СТОЛЯРЕНКО**
ЭКСПЕРТ СТИЛИСТ

#16559A

#AD8AA8

#7C6AA2

#AB81A3

#EBABAB

#FAE4CE







**МИЛА
СТОЛЯРЕНКО**
ЭКСПЕРТ СТИЛИСТ





Архетипы в

ЖИЗНИ

В тебе проявлен архетип **Любовник** - это самый сенсорный архетип. Он стремится к красоте, наслаждению и познанию чувственных удовольствий. Это наслаждение «жизнью из тела», общением с людьми и природой, чувствованием глубины явлений с помощью всех органов чувств.

Здесь будут задействованы светлые





**МИЛА
СТОЛЯРЕНКО**
ЭКСПЕРТ СТИЛИСТ



**МИЛА
СТОЛЯРЕНКО**
ЭКСПЕРТ СТИЛИСТ








МИЛА
СТОЛЯРЕНКО
ЭКСПЕРТ СТИЛИСТ



**МИЛА
СТОЛЯРЕНКО**
ЭКСПЕРТ СТИЛИСТ



**МИЛА
СТОЛЯРЕНКО**
ЭКСПЕРТ СТИЛИСТ





**МИЛА
СТОЛЯРЕНКО**
ЭКСПЕРТ СТИЛИСТ

Архетип **Искатель** - смелый авантюрист, который любит познавать мир, в том числе и собственный. Он склонен быть индивидуалистом и любит бросать вызов самому себе, чтобы узнать нового себя (найти себя).

Цвета природные, плотные, припыленные; ткани фактурные, удобные, практичные. Принты в виде окраса животных, этнические



**МИЛА
СТОЛЯРЕНКО**
ЭКСПЕРТ СТИЛИСТ













GALANTGIRL.COM



**МИЛА
СТОЛЯРЕНКО**
ЭКСПЕРТ СТИЛИСТ





Силуэты и

крой

-Жакеты приталенные, модели с пояском и отрезной баской, укороченные, обязательно полуприлегающего силуэта.

Оптимальная длина пиджаков и жакетов – 10-15см ниже талии или выше от колена на 15-20см

-Брюки прямые, чуть расклешенные от бедра, могут быть со стрелкой.

Лучше зауженные к низу. Длина по

бедра, скроенные по косой. Хороши запахи и мягкие драпировки.

- Длинна по колено, миди, в пол
- Материалы пластичные, но хорошо держащие форму
 - силуэт слегка свободный, полуприлегающий. Между одеждой и телом воздух
 - воротники- хомуты качели, округлые, без остроты
 - рукав может быть мягкий и иметь объем в нижней части

Юбки









Брюки







Блузы. водолазки















Пальто и куртки







Вариант, когда идет баланс через верх. Больше фактуры вверху и легкость, гладкость внизу.









**МИЛА
СТОЛЯРЕНКО**
ЭКСПЕРТ СТИЛИСТ

Аксессуары

группы

- Формы скругленные, мягкие, объемные, при этом сложные цвета и утонченная детализировка
- Фактуры мягкие, бархатистые, ярко выраженные
- материалы: кожа, замша, грубый текстиль, джинса, грубая вязка, дерево, полудрагоценные камни, жгут. Металлы светлые, матовые

Украшения

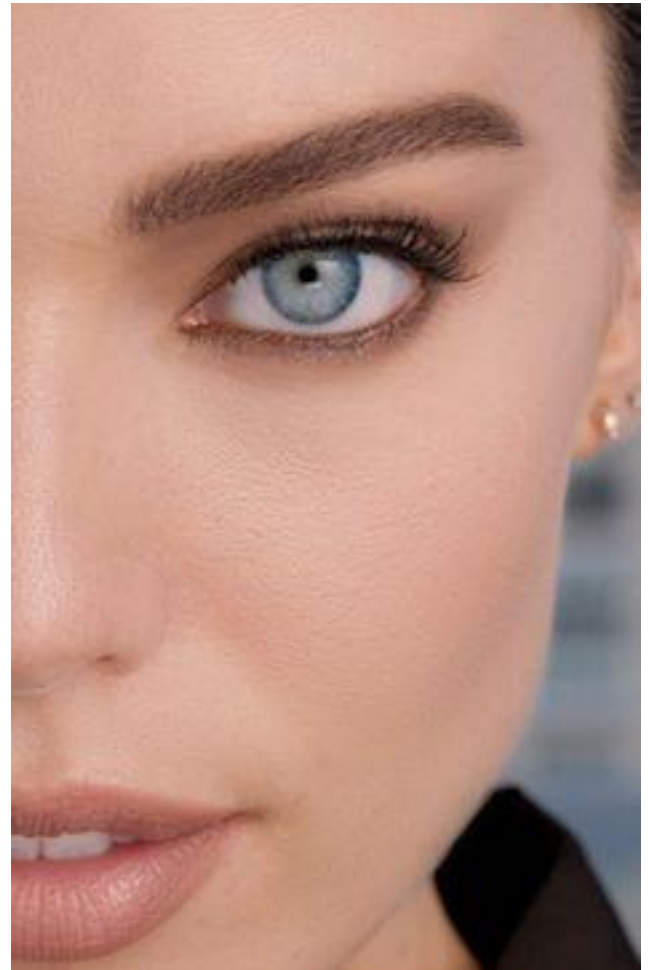
- наличие мелких и крупных элементов в одном изделии - характерная особенность.
- украшения могут быть сложные в цветовых сочетаниях и простые, лаконичные в исполнении
- металлы белые, высветленное

















Обувь

- мыс: округлый, вытянутый овал , скругленный прямоугольник
- каблук может быть широкий и устойчивый, носится в основном с брюками, танкетка и платформа
- средне тонкий, невысокий каблук с платьями и юбками, чтобы чувствовать себя расслабленно
- отделка: простая перфорация, шнуровка предпочтительнее















Сумки

- размеры не очень большие, средние.
- дно устойчивое, корпус в основном мягкий или средней жесткости
- цвета бежево-коричневые как база, сложносочиненные: ягодные, фиолетовые, пурпурные, серо-синие оттенки, цвет хвои
- материалы: грубая кожа, замша, текстиль, гобелен, бархат,













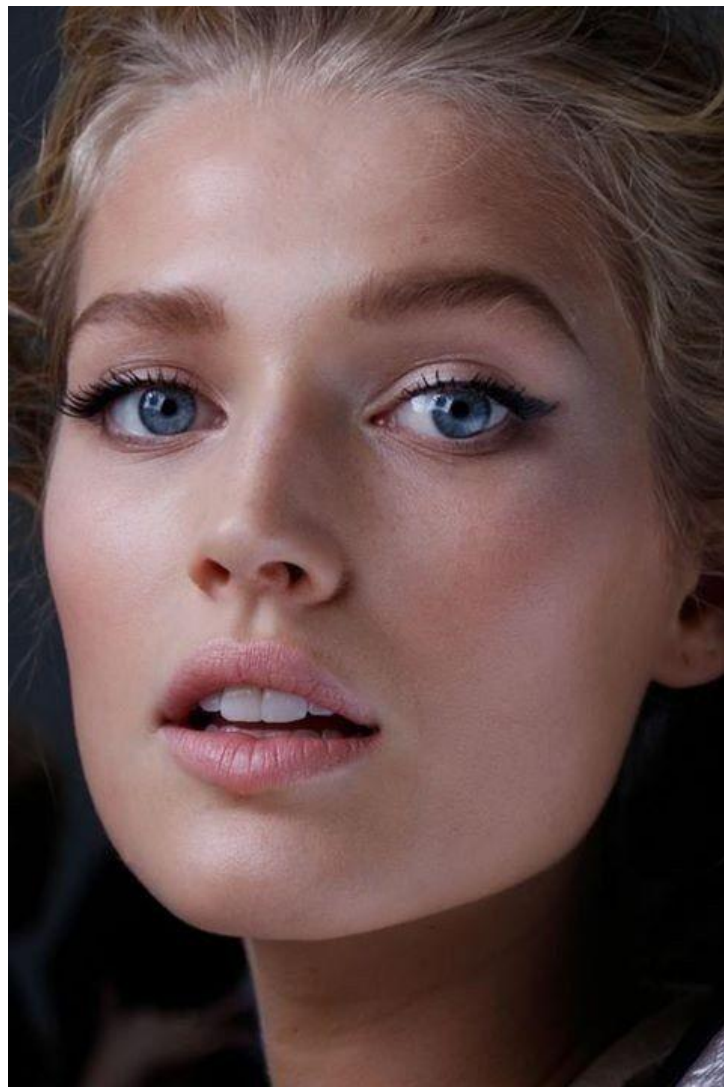
Макияж

Выдержанный в бежево-коричневой гамме со сложными, изысканными переходами.

Тон натуральный, допускается легкий загар.

Брови естественной формы, подчеркиваются темно-серым или коричневым цветом.

Глаза подчеркиваются коричневым, темно-серым, черным карандашом с растушевкой. Тени 2-3 оттенков с



**МИЛА
СТОЛЯРЕНКО**
ЭКСПЕРТ СТИЛИСТ



**МИЛА
СТОЛЯРЕНКО**
ЭКСПЕРТ СТИЛИСТ



**МИЛА
СТОЛЯРЕНКО**
ЭКСПЕРТ СТИЛИСТ



МИЛА
СТОЛЯРЕНКО
ЭКСПЕРТ СТИЛИСТ



**МИЛА
СТОЛЯРЕНКО**
ЭКСПЕРТ СТИЛИСТ




МИЛА
СТОЛЯРЕНКО
ЭКСПЕРТ СТИЛИСТ

Прическа

Цвета ближе к естественным и натуральным, близким к своему цвету по тону. Но так как объединены две стилистики, то приветствуются сложные цветовые переходы, как будто волосы выгорели или от темного цвета к светлому.

Прически и стрижки воздушные, слоистые, с мягкой волной,



**МИЛА
СТОЛЯРЕНКО**
ЭКСПЕРТ СТИЛИСТ







**МИЛА
СТОЛЯРЕНКО**
ЭКСПЕРТ СТИЛИСТ



МИЛА
СТОЛЯРЕНКО
ЭКСПЕРТ СТИЛИСТ



**МИЛА
СТОЛЯРЕНКО**
ЭКСПЕРТ СТИЛИСТ

На будущее ...

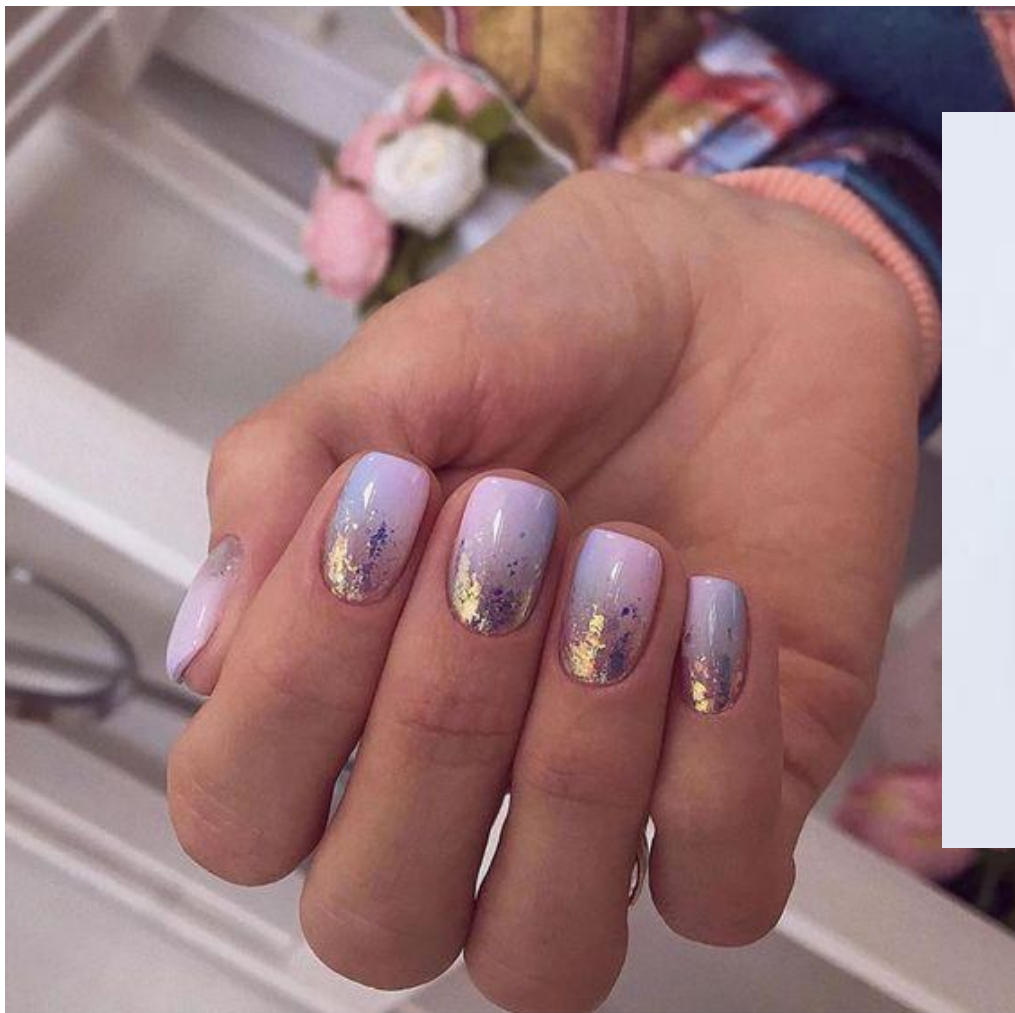




**МИЛА
СТОЛЯРЕНКО**
ЭКСПЕРТ СТИЛИСТ

Маникюр













**МИЛА
СТОЛЯРЕНКО**
ЭКСПЕРТ СТИЛИСТ



Благодарю
за
сотрудниче
СТВО

МИЛА
СТОЛЯРЕНКО
ЭКСПЕРТ СТИЛИСТ