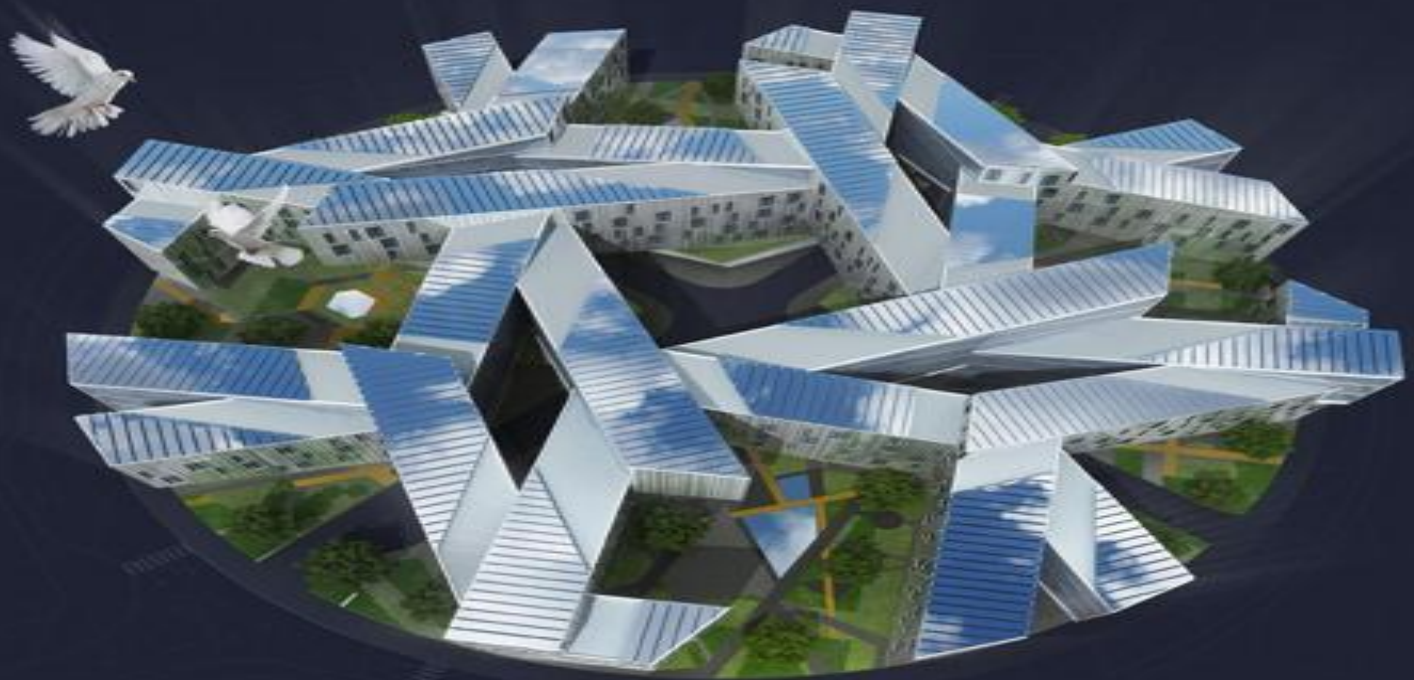


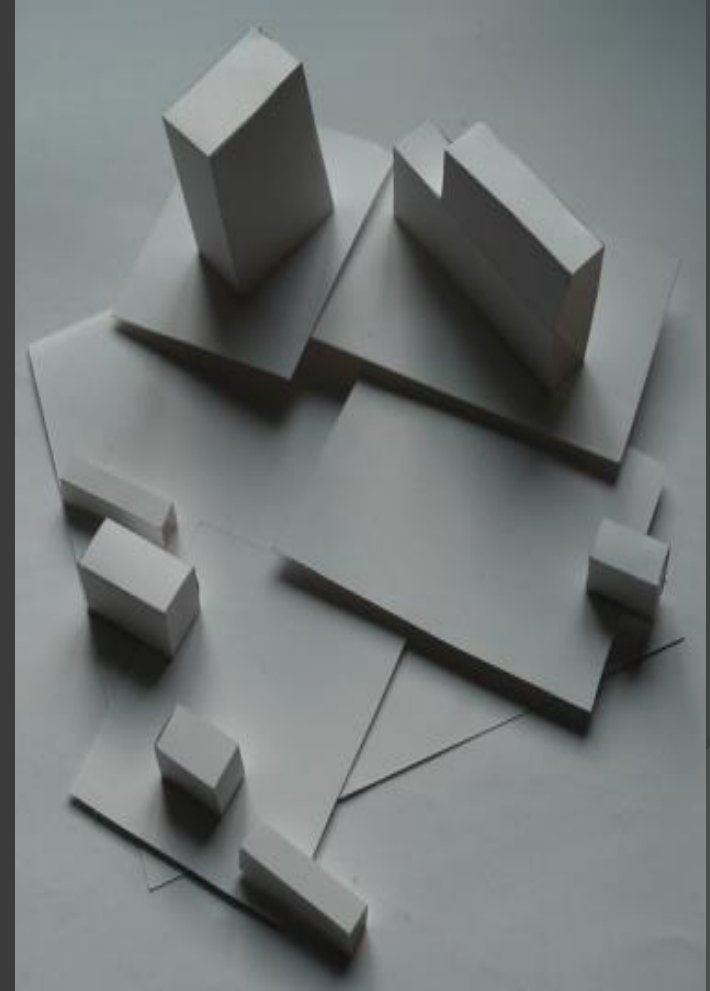
ОБЪЕМНО- ПРОСТРАНСТВЕННАЯ КОМПОЗИЦИЯ



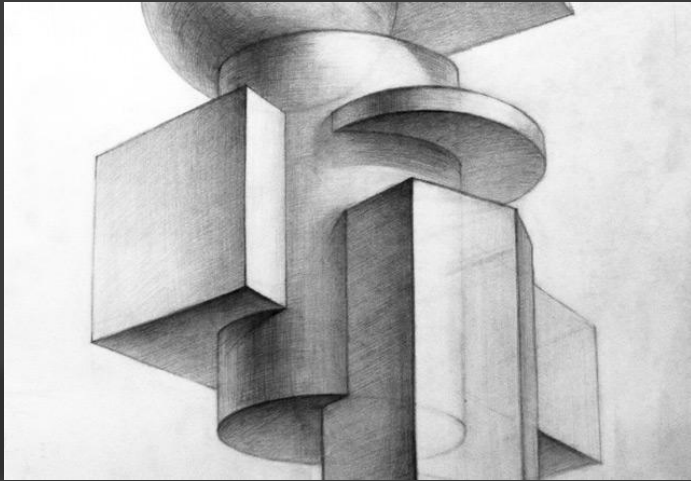
Виды объемно-пространственных композиций

Композиция – важный компонент, касающийся организации художественной, литературной, изобразительной, объемной формы.

Композиция придает произведению цельность и единство, подчиняет его элементы друг другу и соотносит с общим замыслом художника



Виды объемно-пространственных композиций



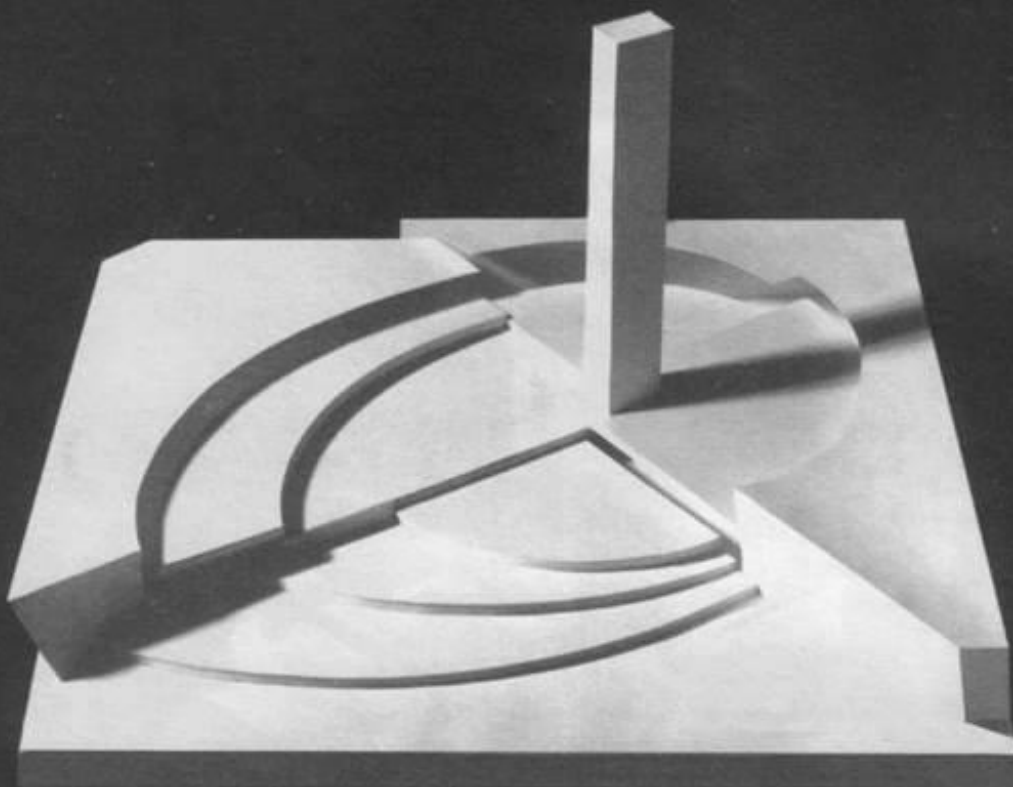
Объемная композиция в целом, представляет собой замкнутую трехмерную форму, выполненную с расчетом на восприятие с разных точек обзора.

К **объемно-пространственной композиции** относят произведения искусства, имеющие три измерения (длину, ширину и высоту), т.е. параметры, характеризующие объем предмета



Виды объемно-пространственных композиций

Объемная композиция - соотношение массы и пространства, при котором преобладают именно объем, его масса, а пространство композиционно подчинено ему.



Объемную композицию можно разделить на два вида:
симметричную и асимметричную

Виды объемно-пространственных композиций

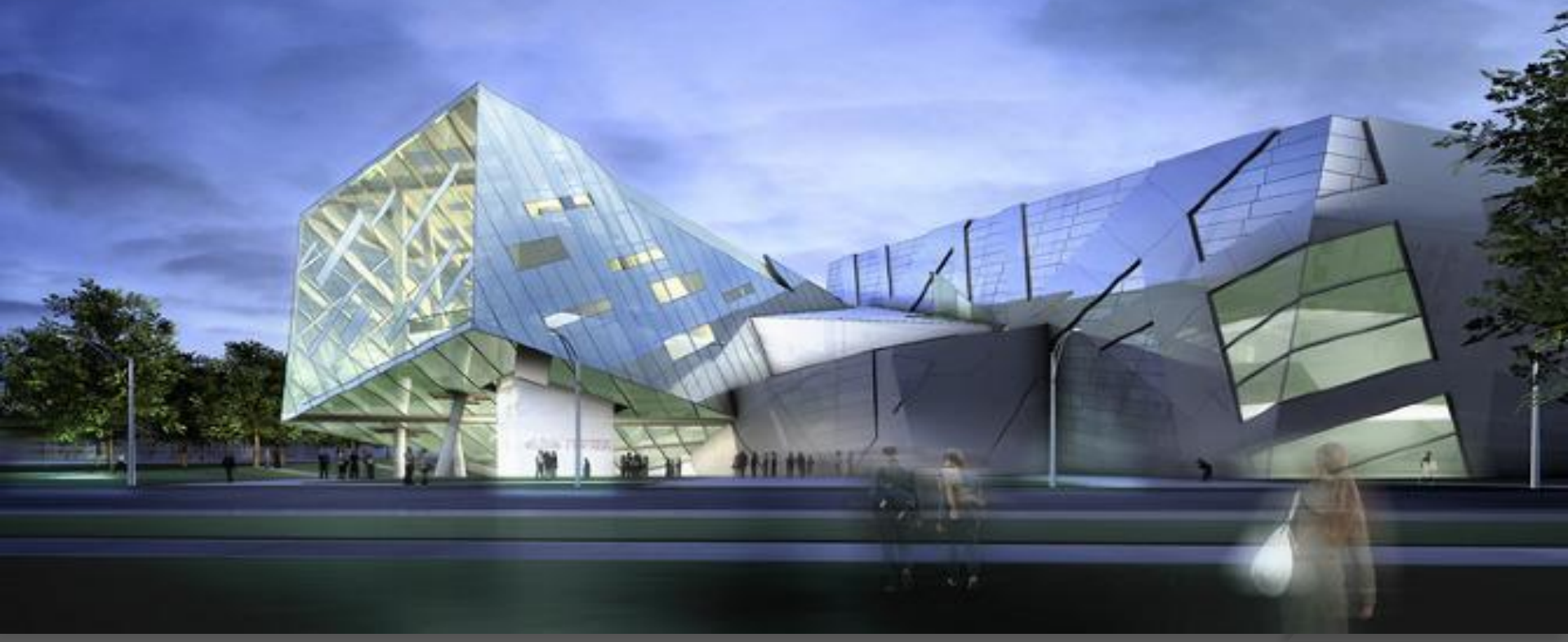
В симметричной композиции все элементы расположены практически зеркально по отношению к центральной оси картины.



Строится симметричное изображение таким образом: для начала определяют границы изображения и ось симметрии, затем повторяют рисунок в зеркальном отражении.

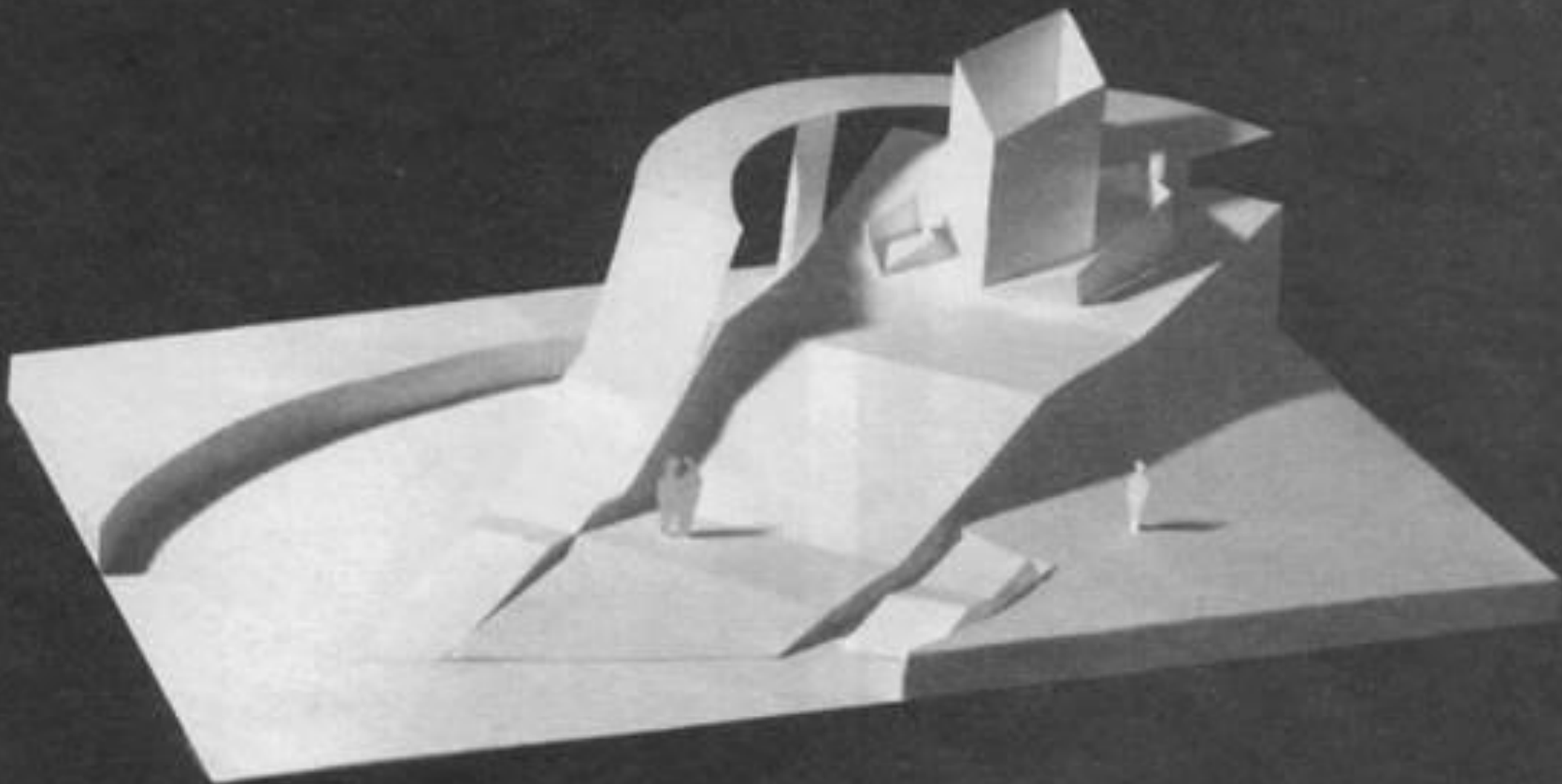
Виды объемно-пространственных композиций

А в **асимметричной** композиции элементы произведения могут быть расположены самым разнообразным способом в зависимости от замысла.



Виды объемно-пространственных композиций

Глубинно-пространственная композиция представляет собой соотношение форм и элементов, рассчитанных на восприятие при движении в глубину произведения искусства, воздействует на зрителя не только сочетанием плоскостей, объёмов, но и пространством.



Виды объемно-пространственных композиций

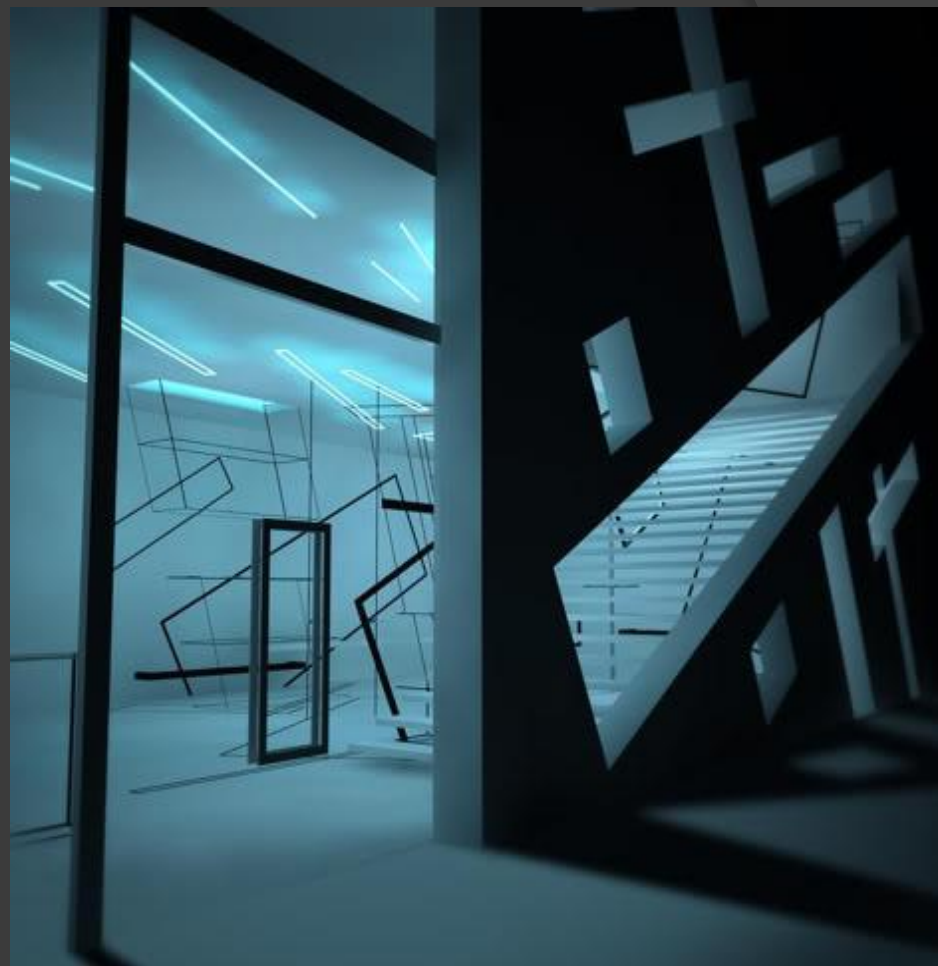
Пространственная композиция соответствует пространственному формообразованию, полностью или частично ограждённому пространству

В простейшем случае это единое внутреннее пространство, как, например, комната, зал, крытая арена



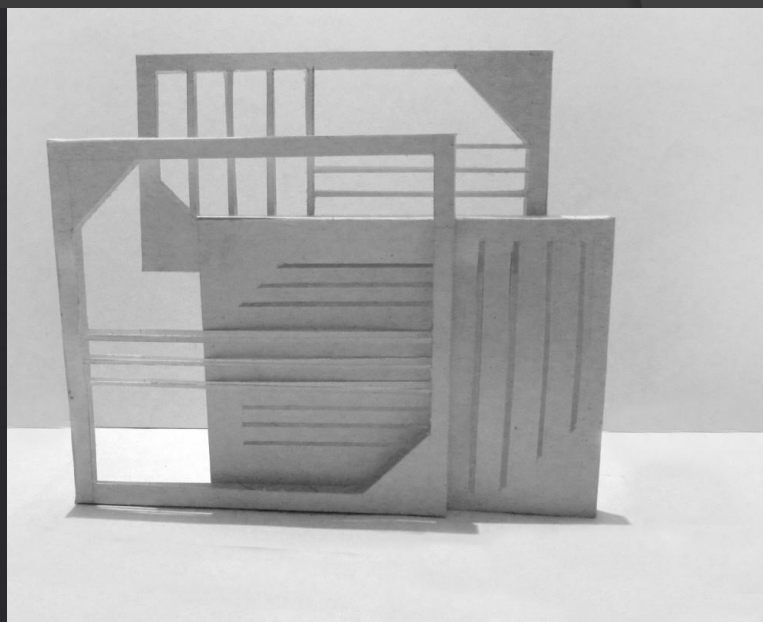
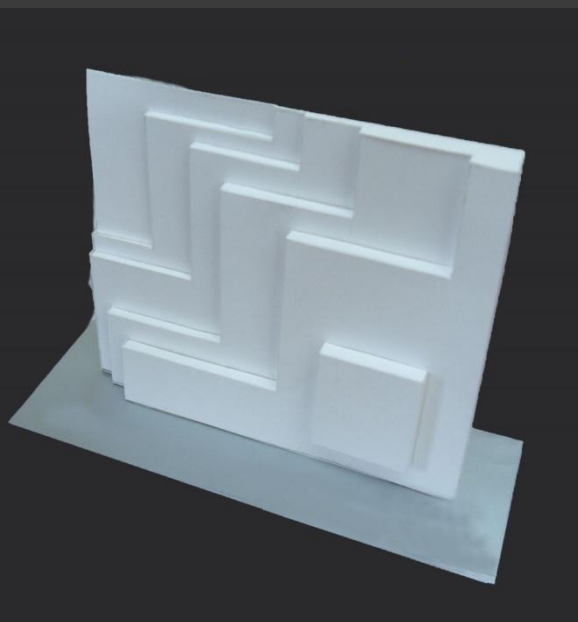
Пространственная композиция в архитектуре образуется тремя средствами:

- расположение объёма в пространстве;
- взаимным отношением пропорций, симметрий, цветов, масштабированием архитектурного объёма, его частей и деталей;
- включение в композицию и активное использование элементов садово-паркового искусства, живописи или скульптуры



Виды объемно-пространственных композиций

К фронтальным относятся все плоскостные композиции

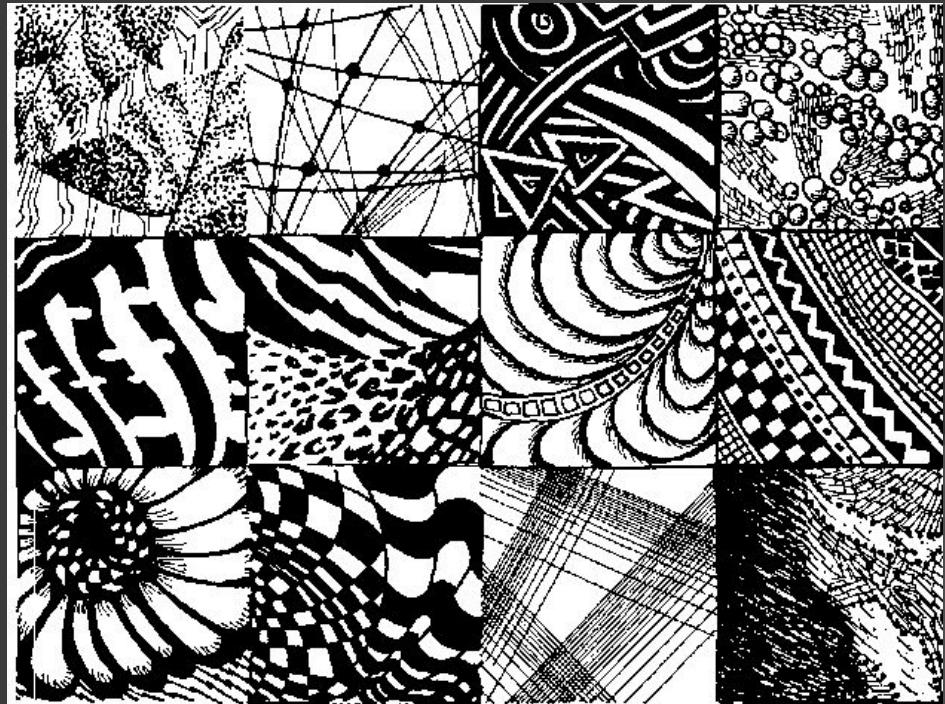


Композиции, выступающие из плоскости, т.е. имеющие небольшой рельеф, также относятся к фронтальным

Основные типы композиций

Композиция сплошной поверхности - это орнаментальная композиция, которая свободно продолжается и за пределами формата – как орнаментальный рисунок на ткани, рисунок на обоях, как кирпичная стена и тд.

Это композиция на основе какой-то однородной фактуры и отдельного центра композиции здесь нет. Есть многие связанные или несвязанные друг с другом узлы композиции.



Основные типы композиций

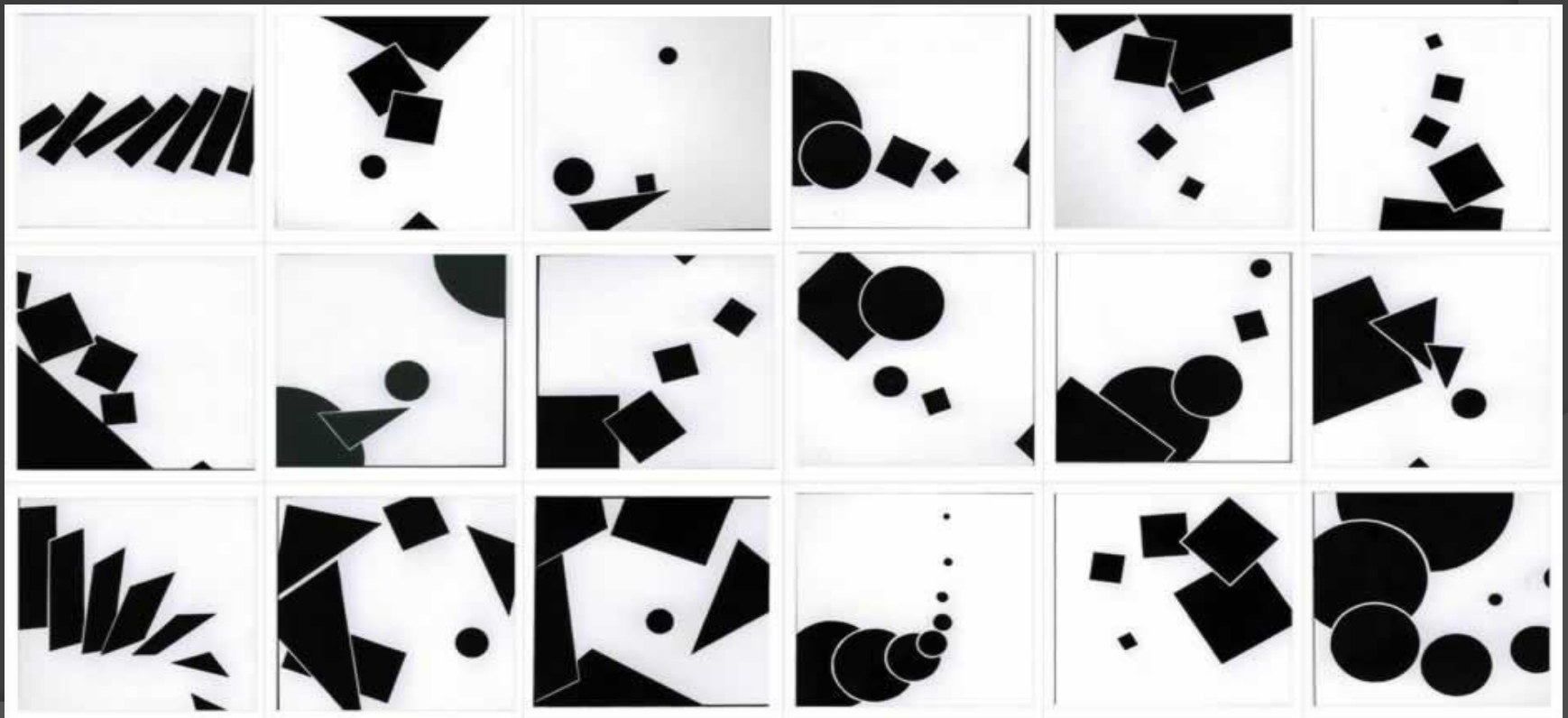
Композиция заполненного центра - это композиция фигур, форм, одной фигуры, размещенных на листе так, что они представлены целиком и пропорциональны листу – ни велики, ни малы, они живут там свободно и естественно, как в своей собственной комнате.



Основные типы композиций

Композиция пустоты

- это композиция, которая была фрагментирована, обрезана так, что в центре оказался фон, или просто белое поле, а сами формы лишь частично попали в нашу рамку, т.е. образовалась композиция в виде «сгущения» или «разбегания».



Средства архитектурной композиции

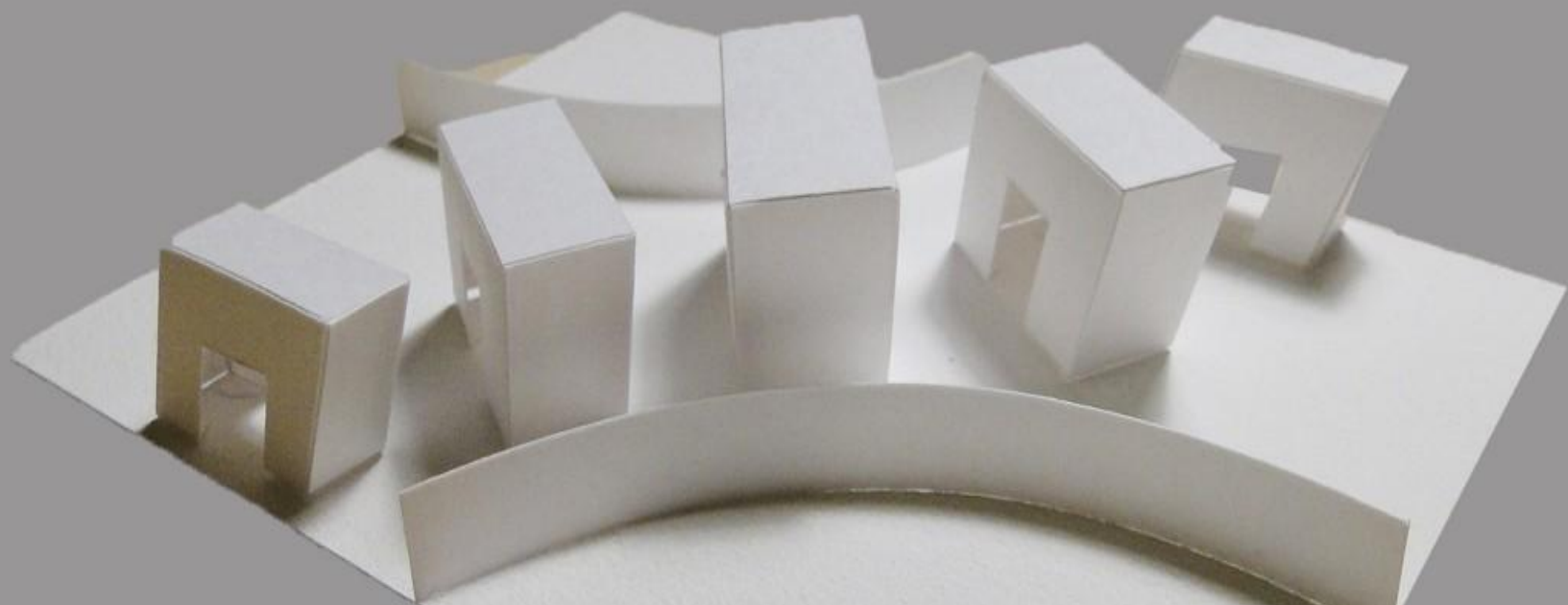
Выразительность - свойство производить впечатление, помогающее зрителю подробнее рассмотреть, изучить это произведение.

Законченность композиции - состояние, при котором у зрителя не возникает желание, что-либо добавить или убрать из произведения

Целостность композиции - оптимальное соотношение взаимодействующих частей композиции, где основными признаками принято считать ограниченность

Композиционный центр - элемент или часть, выражающая главную идею, которая выделяется на общем фоне окружения, благодаря форме, размерам, богатству проработке деталей и др. факторам

Средства архитектурной композиции



Соразмерность - гармоничное сочетание пропорции, цвета, формы, пластики, движения.

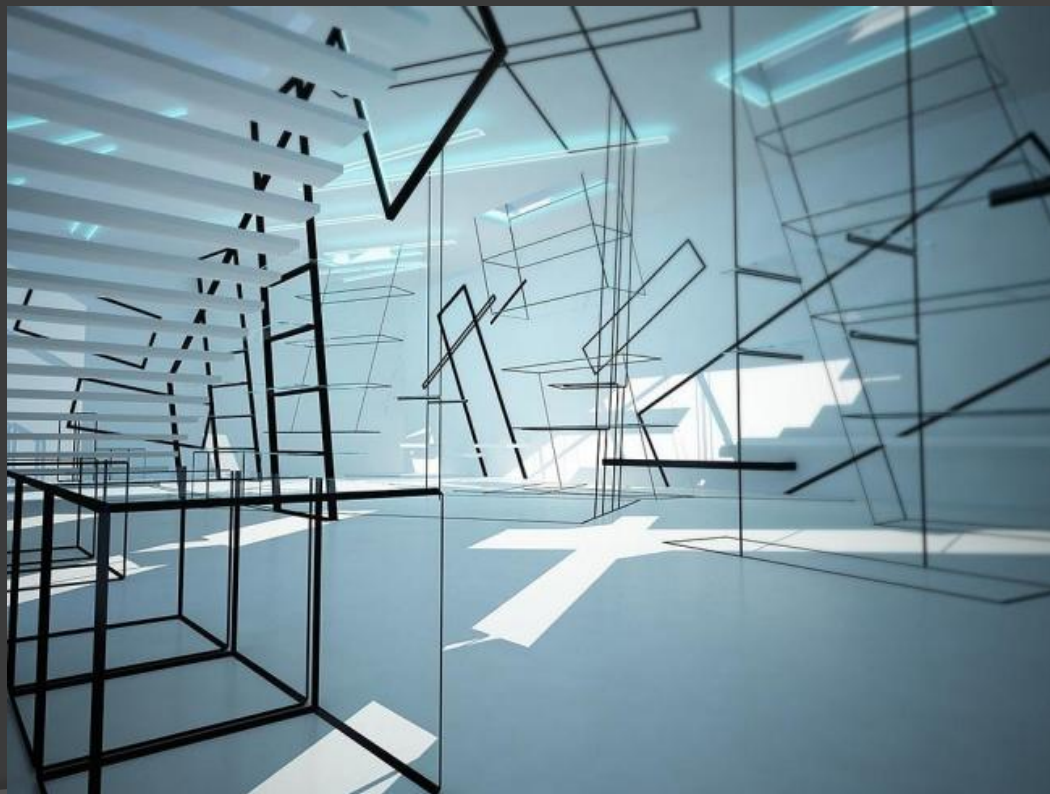
Уравновешенность - визуальное равновесие произведения определяется таким расположением его элементов, когда каждый из них находится в устойчивом состоянии

Соподчинение - подчинение всех элементов главной идее композиции. В законченной композиции все взаимосвязано и все подчинено единой цели, идее, художественному замыслу

Средства гармонизации композиции

Равновесие – это размещение элементов композиции, при котором каждый из них находится в устойчивом положении, все элементы сбалансированы между собой.

Равновесие зависит от расположения основных масс композиции, от организации композиционного центра, от цветовых, тональных и фактурных отношений отдельных частей между собой.



Средства гармонизации композиции

Статика и динамика

Статичное равновесие возникает при симметричном расположении элементов фигур на плоскости относительно вертикальной и горизонтальной осей формата композиции.



Средства гармонизации композиции

Динамическое равновесие возникает при асимметричном расположении фигур, элементов на плоскости, т.е. при их сдвиге вправо, влево, вверх, вниз.



Масштаб выражает относительную величину формы, соразмерную в той или иной степени с другой исходной величиной, с тем впечатлением, которое производит эта форма на человека

Крупное изображение зрительно уменьшает формат изобразительной плоскости, мелкое – увеличивает.



Средства гармонизации композиции

Ритм – наиболее универсальное средство построения художественной формы. Его признаком является повторяемость элементов формы и интервалов между ними на плоскости и в пространстве.



Средства гармонизации композиции

Контраст, нюанс и тождество

Контраст – это резко выраженное различие между двумя однородными свойствами или максимальное изменение качеств изобразительных средств



Средства гармонизации композиции

Нюанс – это слабо выраженное различие, небольшое отклонение, постепенный переход или минимальное изменение качеств изобразительных средств.



Средства гармонизации композиции

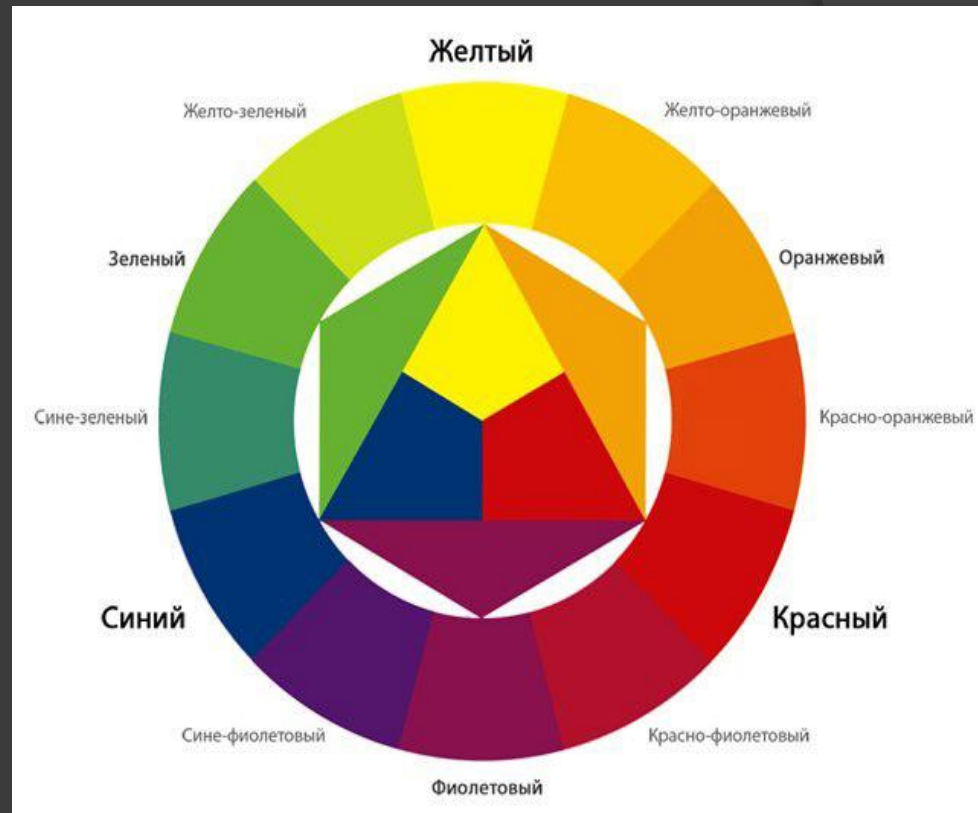
Тождество – это подобие однородных свойств, сходство, совпадение, идентичность.



Цвета и колористика

В организации плоскостной композиции огромную роль играют цвета и колористика.

С композиционной точки зрения цвет представляет собой специфическое средство, вызывающее у зрителя дополнительные эмоциональные ощущения по поводу графической формы.

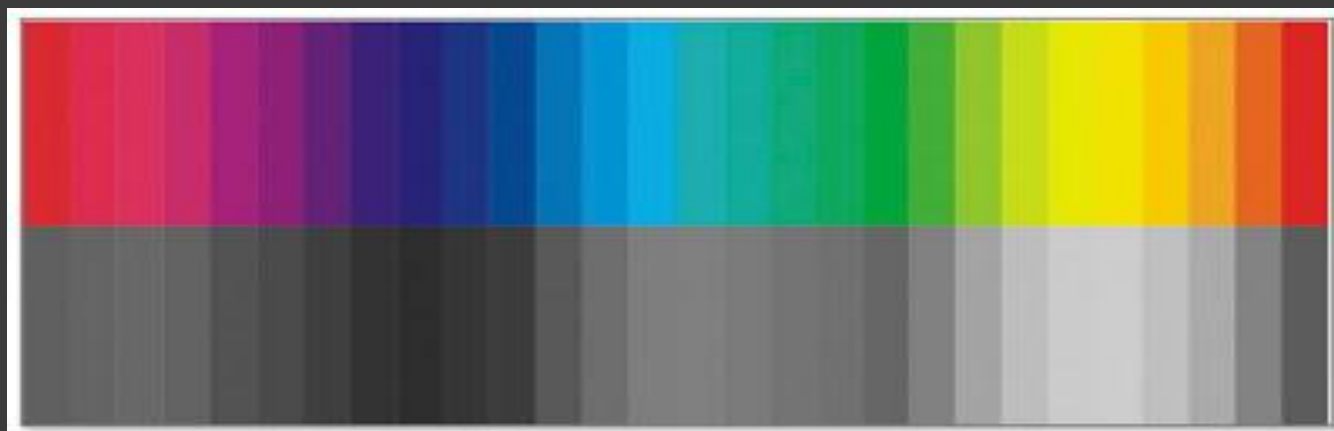


Все цвета во всем их многообразии делят на две большие группы: **ахроматические** и **хроматические**.

Цвета и колористика

Хроматические цвета – это чистые цвета спектра цветового

Все они различаются по цветовому тону, т.е. выражают качество цвета, благодаря которому данный цвет отличается от другого различной степенью цветности



Ахроматическими называют те цвета, которые не имеют цветового тона и отличаются только по светлоте один от другого.

Группа **ахроматических** цветов включает белый, черный и серый.

**СПАСИБО ЗА
ПРОСМОТР**

**МИРОНОВА
ПОЛИНА
ГР. 11А-11**