

# Розборка ноутбука Lenovo G580



Підготував учень 7 групи  
Усач Микола

# Як розібрати ноутбук Lenovo G580



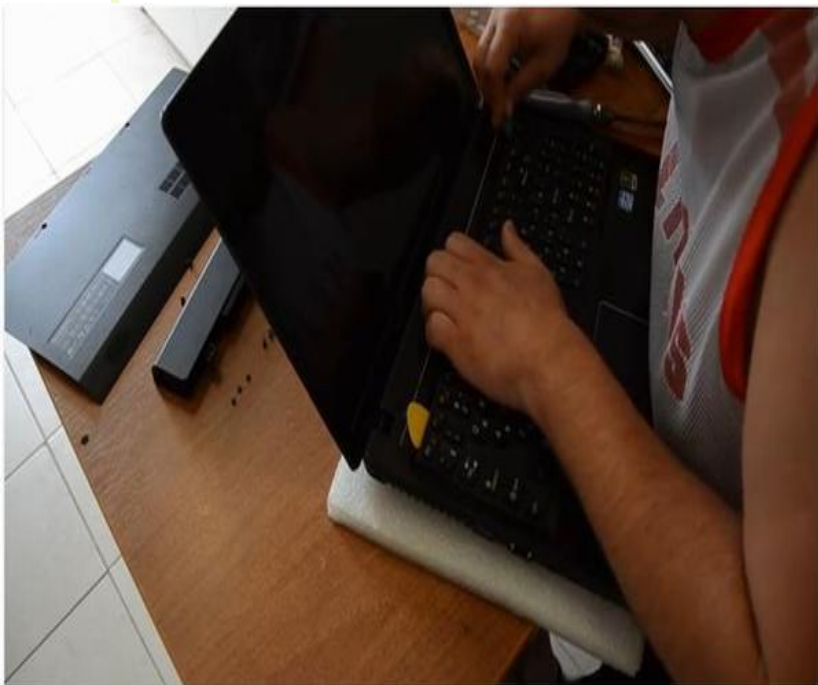
- **1** Начинаем разборку с отсоединения аккумулятора. Двигаем защелки в противоположные стороны и выдвигаем аккумулятор.
- **2** Откручиваем болты держащие крышку ноутбука (их две штуки), где расположены основные его компоненты. Откручиваем оптический привод (его держит один болт) и вытаскиваем его. Выкручиваем один болт, держащий жесткий диск, вытягиваем и поднимаем за язычок.

## Третій крок



- **3** Нажимаем и вытаскиваем заглушку кардридера, она может нам помешать в дальнейшем, открыть нормально корпус. Выкручиваем все винты на задней крышке, их придется компоновать, так как они отличаются (возле лунок есть подписи-маркировки используемых винтов). Также выкручиваем болты под оптическим диском и винчестером. Отсоединяем антенну (просто поднимаем вверх, она не припаяна) и выкручиваем винт, держащий Wi-Fi карточку.

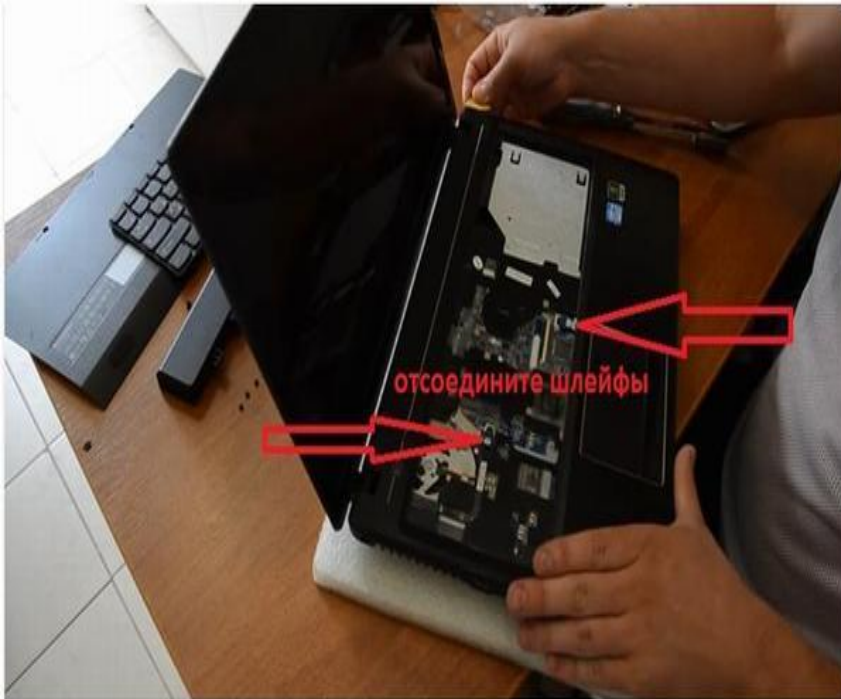
## Крок чотири



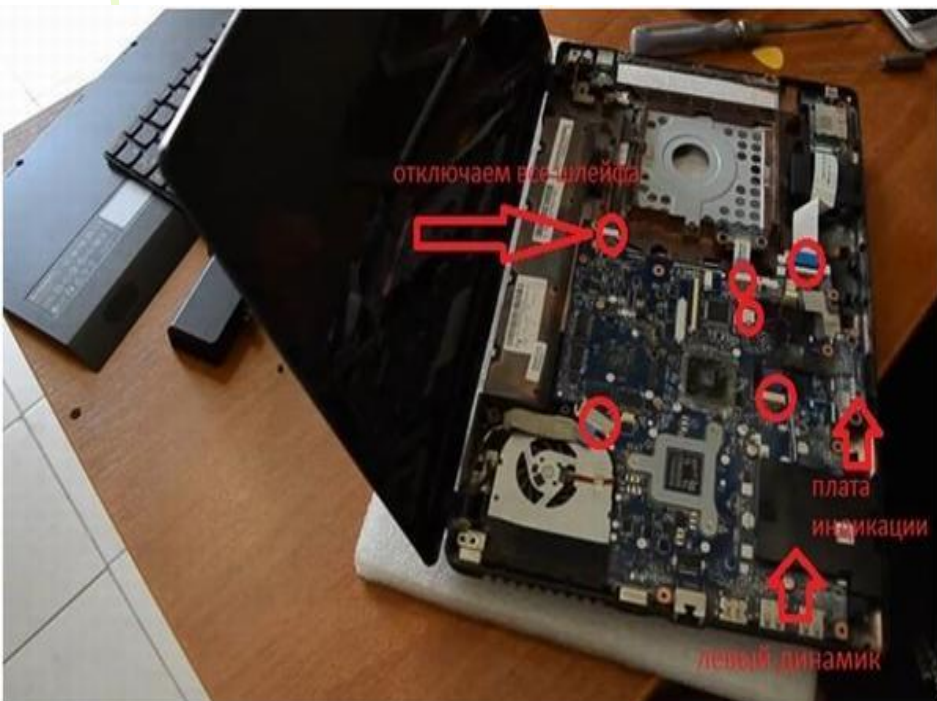
- 4 Переворачиваем, раскрываем ноутбук, открепляем клавиатуру. В этой модели ноутбука клавиатуру отсоединять тяжело, так что это надо делать аккуратно, чтобы не расслоить и не испортить ее. Над верхними кнопками и по краям отщелкиваем все защелки держащие клавиатуру. Это можно сделать, поддевая ее с краю тонким предметом, и постепенно отщелкивая верхнюю часть, также высвободите ее по краям.

## Крок п'ятий

- 5 Отжимаем клавиатуру на себя и открепляем шлейф. Приподнимаем рамку-защелку, отсоединяем шлейф (слегка потянув на себя) и убираем клавиатуру. Отсоединяем шлейфы на кнопку питания и на тачпад. Откручиваем один болт, находящийся под пломбой. В щель между верхней и нижней половиной ноутбука загоняем плоский пластиковый предмет, это можно сделать гитарным медиатором, и отщелкиваем все защелки по периметру. Теперь крышки ноутбука можно разъединить, убираем верхнюю часть.

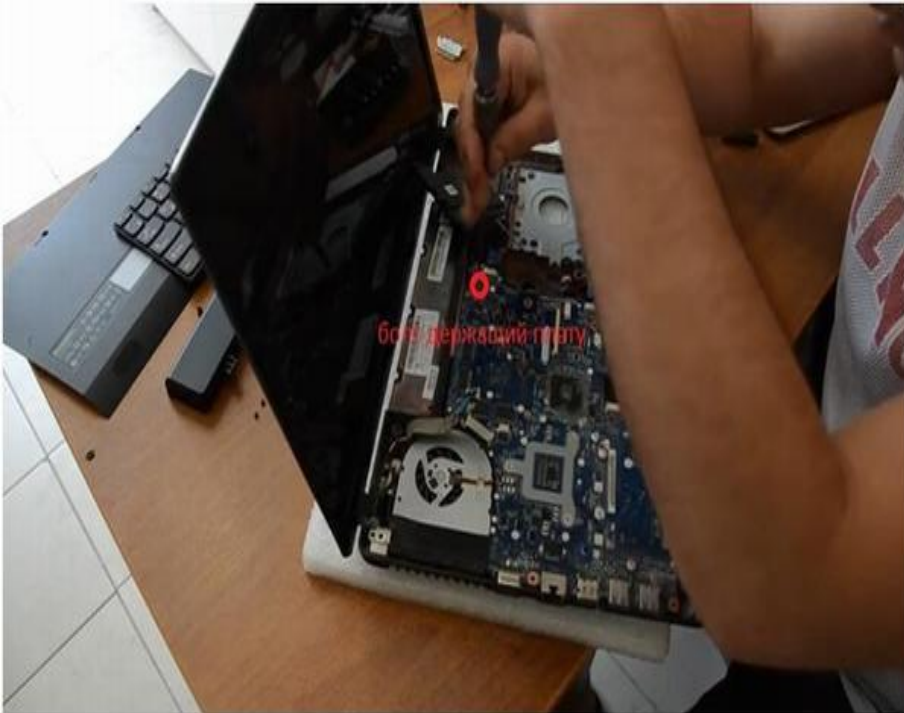


## Крок шість



- 6 Откручиваем болт в верхнем правом углу обозначенный стрелкой, он держит плату, отсоединяем шлейф питания (находится под платой в верхнем правом углу) и, не перегибая, снимаем материнскую плату. Кисточкой чистим накопившуюся пыль под платой.

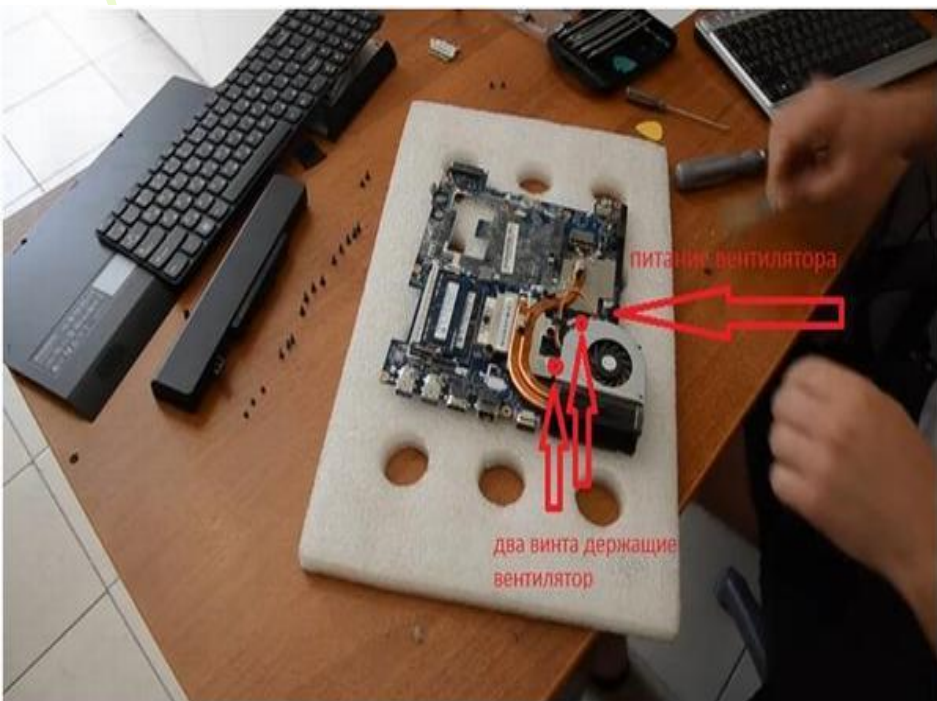
# Крок сім



- 7 Откручиваем болт в верхнем правом углу обозначенный стрелкой, он держит плату, отсоединяем шлейф питания (находится под платой в верхнем правом углу) и, не перегибая, снимаем материнскую плату. Кисточкой чистим накопившуюся пыль под платой.

## Крок вісім

- 8 Отключаем питание вентилятора, откручиваем два винта держащие вентилятор, отклеиваем клейкую ленту и снимаем его. Продуваем и чистим кисточкой накопившуюся пыль на сетке, также чистим вентилятор (не разбирая его).





# Начинаем сборку в обратном порядке:

- Подсоединяем шлейф питания вентилятора, ставим на место и прикручиваем вентилятор на два болта, приклеиваем ленту с обратной стороны. Устанавливаем материнскую плату на место в нижний корпус.
- Подключаем шлейф питания в верхнем правом углу платы, прикручиваем болт держащий плату, обозначен стрелкой (находится в верхнем левом углу). Далее подключаем все шлейфы: матрицы (приклеиваем его к кулеру), кардридера, шлейф динамика (прокладываем на место провода и прикручиваем левый динамик), оптического привода и USB. Подключаем шлейф платы индикации, прикручиваем плату индикации на два винта.
- Надеваем крышку ноутбука, защелкиваем по периметру. Подключаем два оставшихся шлейфа на кнопку питания и на тачпад. Проверяем, чтобы все было плотно вставлено, на каждом шлейфу есть маркировочная черта, которая показывает, правильно вставлены или нет шлейфа. Затягиваем болт крепления верхней крышки. Подключаем аккуратно, не переламывая шлейф клавиатуры, и вставляем клавиатуру, начиная снизу в пазы, и по периметру защелкиваем.
- Переворачиваем ноутбук, затягиваем болт от клавиатуры (лунка самореза подписана). Прикручиваем болты под оптическим приводом, задвигаем привод и затягиваем одним болтом. Прикручиваем два болта под винчестером, лунки подписаны один болт длиннее другой короче. Вставляем винчестер на место и прикручиваем. Прикручиваем на место Wi-Fi адаптер, подключаем антенны. Задвигаем на место заглушку кардридера. Закрываем все основные компоненты ноутбука крышкой, закручиваем два болта держащие крышку. Вставляем аккумулятор.