

Доклад о прохождении практики по
модулю ПМ 04 «Организация видов
работ при эксплуатации и
реконструкции строительных

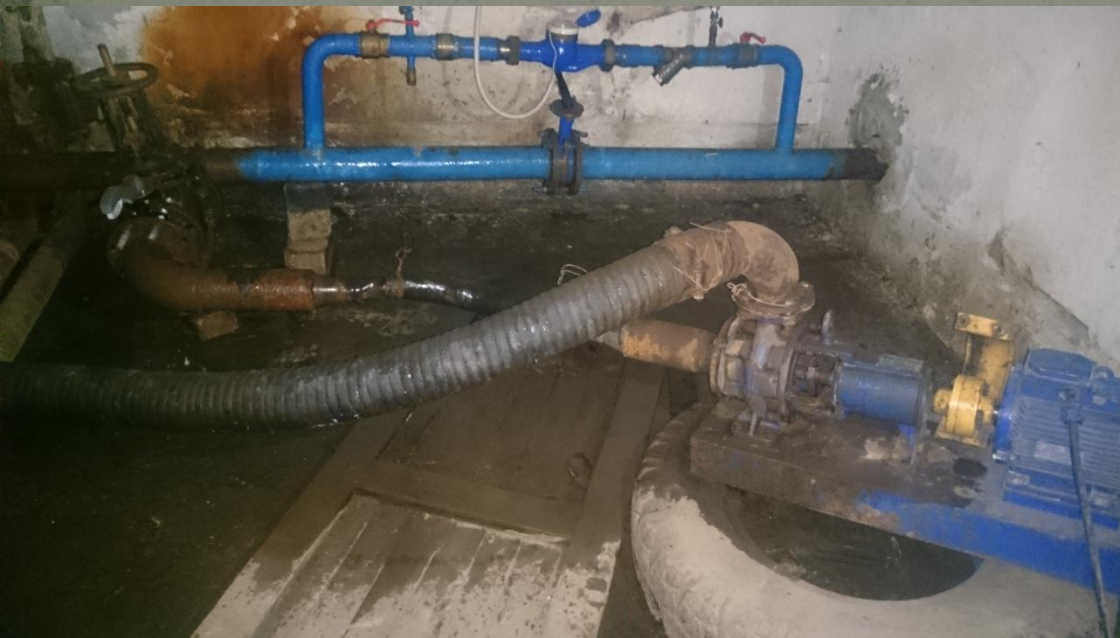
объектов»

Практика состояла из 2-х частей

- 1-ая практика проходила У.К. «Комфорт №3»



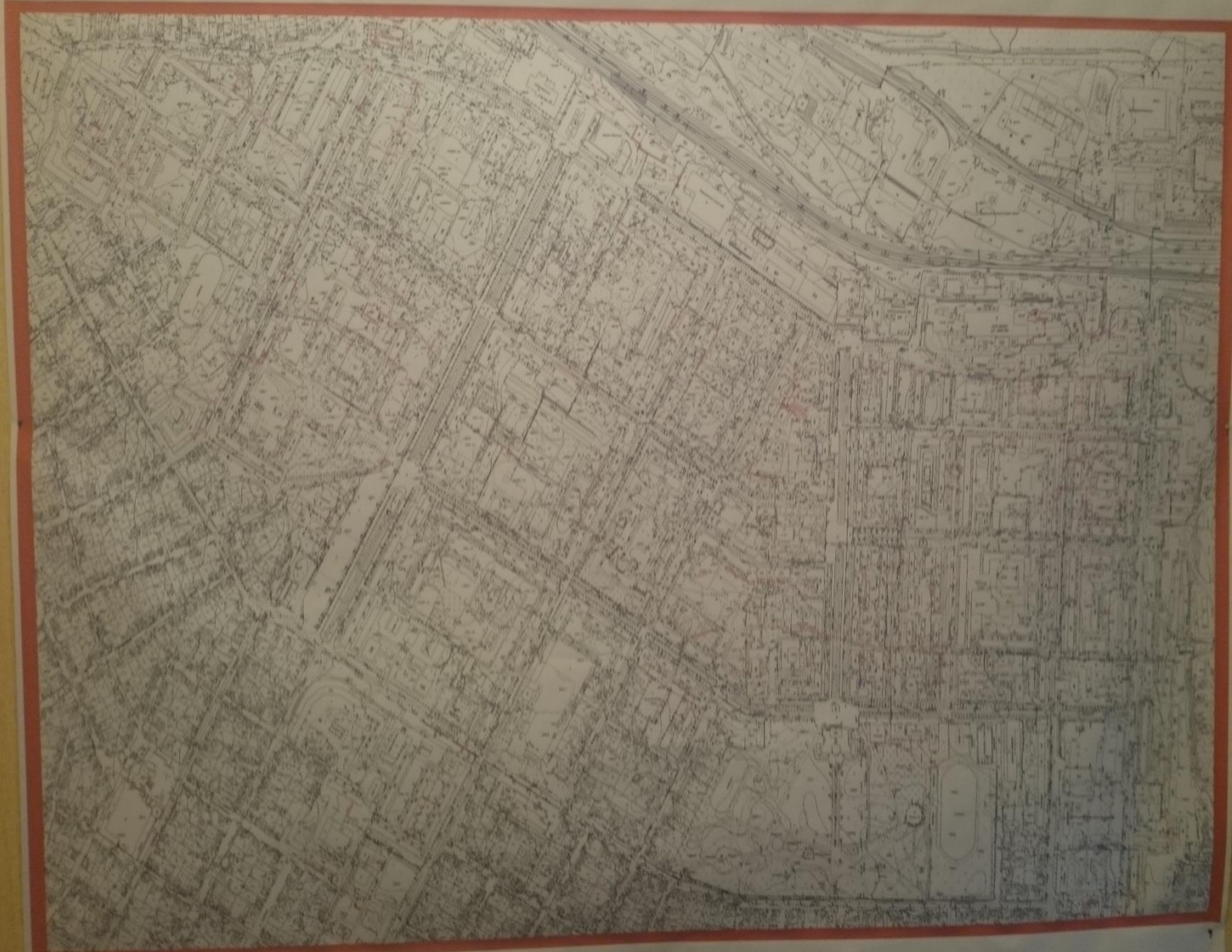
● Осмотр бойлерной и заменённой трубы водоснабжения.



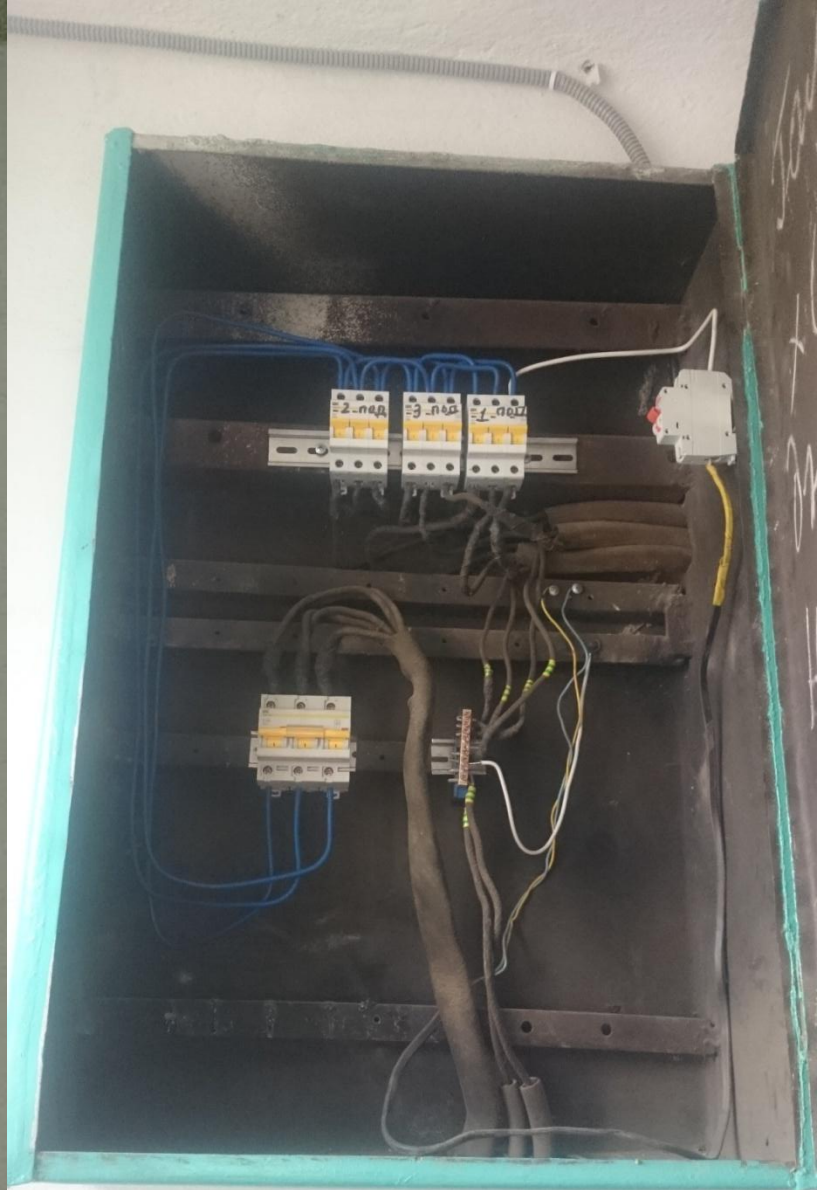
Карта системы водоснабжения и канализации



Карта системы отопления и расположения котельных



Осмотр электрощитовой 3-х подъездного дома



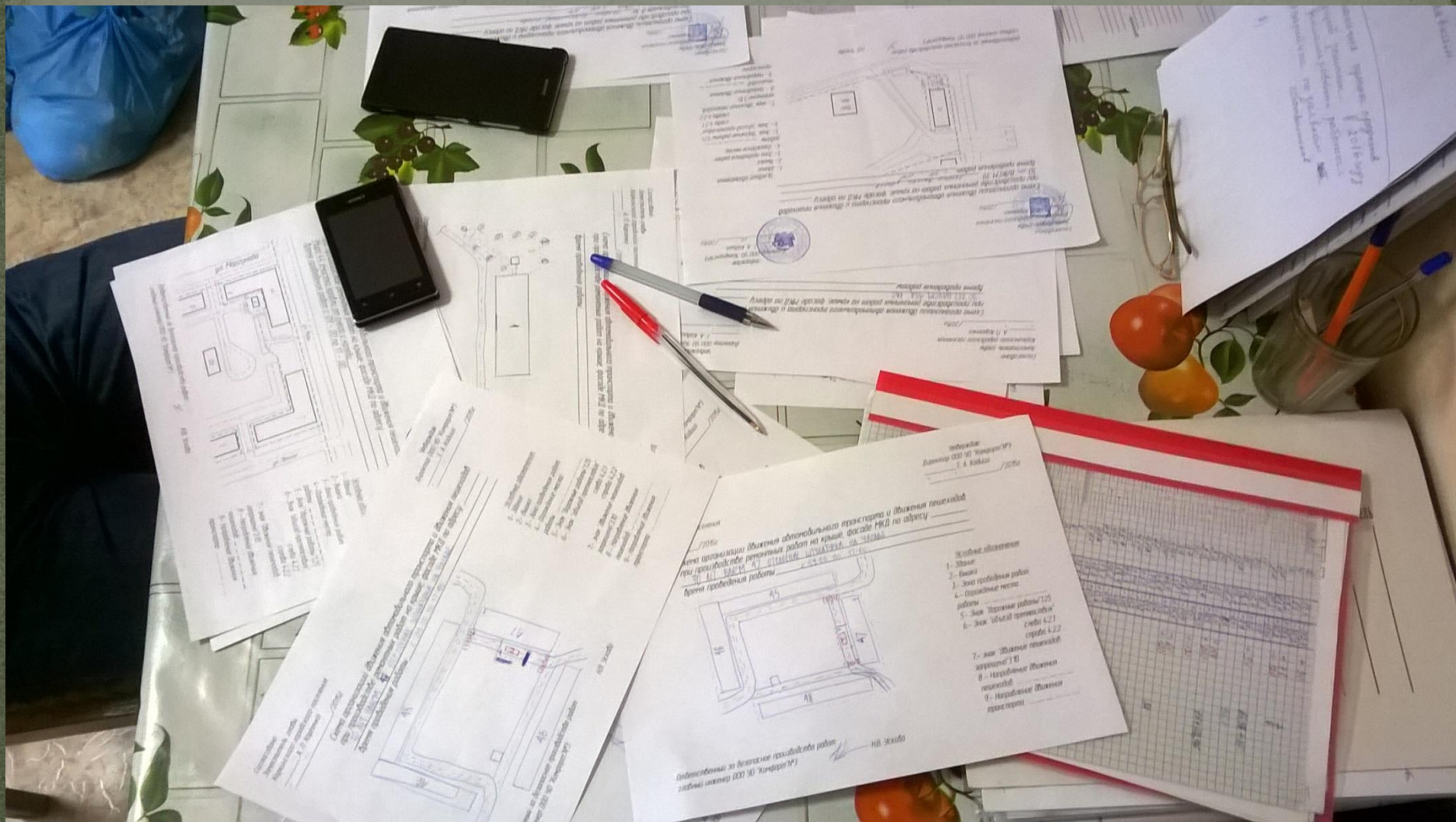
Замена с канализационной трубы с последующей гильзацией



Ремонт вышедшей из строя крыши с применением автовышки



Ознакомление с документацией



Устранение засора в канализационной системе



Проверка вентиляционной системы



2-ая уч. практика проходила в КГСТ



Дефектная ведомость.

Была составлена дефектная
ведомость на главный корпус
КГСТ.



"Утверждаю"

ДЕФЕКТНАЯ ВЕДОМОСТЬ № _____

" 11 " апреля 2016 г.

г. _____

При осмотре главного корпуса
КГСТ

выявлены дефекты в здании.

Для устранения выявленных дефектов необходима замена следующих частей:

№	Наименование	Ед. изм.	Количество
1	Очистка вручную поверхности фасадов от перхлорениловых и масляных красок с земли и лесов	100 М ²	20,4
2	Ремонт штукатурки рустованных фасадов по камню и бетону с земли и лесов цементно-известковым раствором площадью отдельных мест более 5 м ² толщиной слоя до 40 мм	100 М ²	0,21
3	Шпатлевка фасадов под окраску перхлорениловыми красками простых с земли и лесов	100 М ²	5,4
4	Отрунтовка фасадов под окраску перхлорениловыми красками простых с земли и лесов	100 М ²	20,4
5	Окраска фасадов с лесов по подготовленной поверхности акриловая	100 М ²	20,4
	Спортзал		
6	Очистка вручную поверхности фасадов от перхлорениловых и масляных красок с земли и лесов	100 М ²	6,2
7	Ремонт штукатурки рустованных фасадов по камню и бетону с земли и лесов цементно-известковым раствором площадью отдельных мест более 5 м ² толщиной слоя до 40 мм	100 М ²	6,2
8	Шпатлевка фасадов под окраску перхлорениловыми красками простых с земли и лесов	100 М ²	6,2
9	Отрунтовка фасадов под окраску перхлорениловыми красками простых с земли и лесов	100 М ²	6,2
10	Окраска фасадов с лесов по подготовленной поверхности акриловая	100 М ²	6,2
11			
12			
13			
14			
15			
16			
17			
18			
19			

Определялись гидрогеологические условия в г. Челябинске, для строительства здания с помощью СНиПа (Климатология и геофизика).

Город Челябинск расположен по следующим координатам:

- широта , 55 градусов 8 минут;
- долгота , 67 градусов 23 минуты.

Глубина промерзания грунта в г. Челябинске равна 210 см.

Снегоперенос за зиму равен 400 м³/м. Среднемесячная температура в январе от -18⁰С до -30⁰С, наибольшая скорость ветра за три месяца от 4,5 м/с и более. Лёссовые грунты непостоянной мощности и распространён неоднородный по просадочности, преобладает 1-й тип , реже встречается 2-й тип грунтовых условий (не просадочные)

КОНТРОЛЯ ЭКСПЛУАТАЦИОННЫХ КАЧЕСТВ ЗДАНИЯ.



Психрометр Ассмана



Чашечный анемометр



Тепловизор



Влагомер

Проводилось определение и устранение причин вызвавших неисправность конструкций (главный корпус).

- Отшелушивание краски – несоблюдение технологии нанесения состава на поверхность, погодные условия.

Устранение – удаление старого слоя краски, грунтование поверхности, нанесение нового состава в соответствии с технологией.

- Отслоение штукатурного слоя – нарушение технологии оштукатуривания поверхности, погодные условия.

Устранение – удаление отслоившегося слоя штукатурки, очистка поверхности от пыли и грязи, набивка армирующей сетки, нанесение штукатурного слоя.

Индивидуальное задание-демонтаж и устройство скатной крыши (реконструкция крыши)



- Реконструкцию кровли проводят либо при полном выходе из строя либо когда возникает необходимость в дополнительном жилом помещении

- Стропила скатной кровли подлежат замене в случае их непригодности в дальнейшей эксплуатации.

- Затем следует устройство кровли



Доклад окончен ,
спасибо за внимание