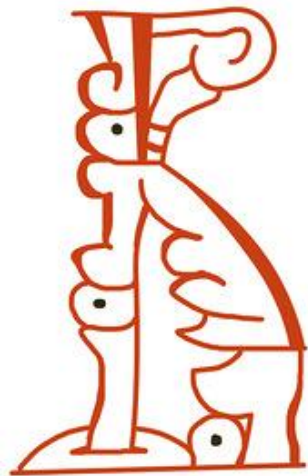


Буквица

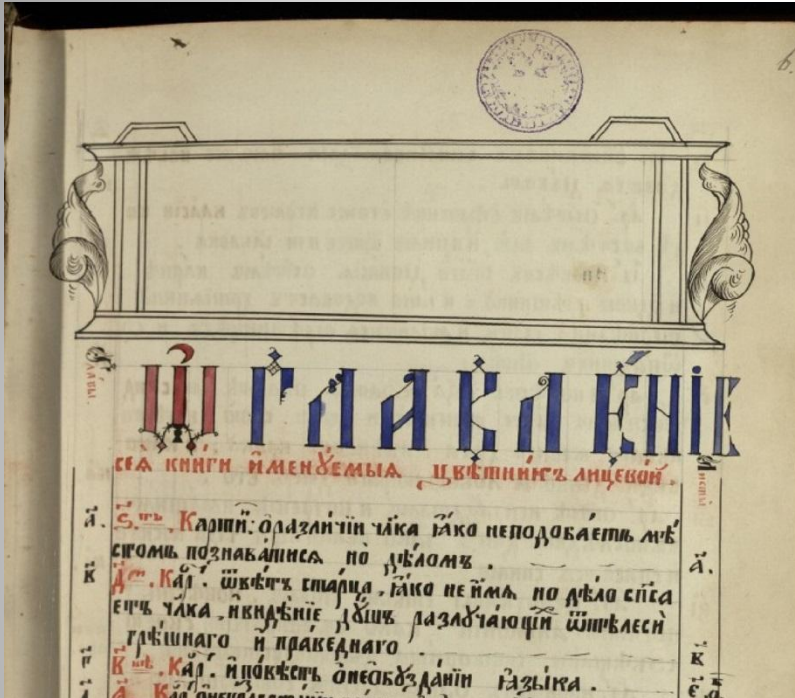
Создание азбуки в IX веке



- 3 Буквица- это большая прописная буква, искусно, затейливо разрисованная и мастерски украшенная красками из порошка изумрудов и рубинов, которая являлась произведением искусства и никогда не повторялась. Ставилась она, как правило, в начале абзаца.



Красная строка



Цветник лицевой



Псалтирь

Западно-европейский Инициал



Буквица



Годуновский
псалтирь
1591г



Буслаевская
псалтирь 15в



Остромиров
о Евангелие
1057-1058гг

Буквица

Византийский (или старовизантийский) орнамент



Остромирово Евангелие



Изборник
Святослава
1073г

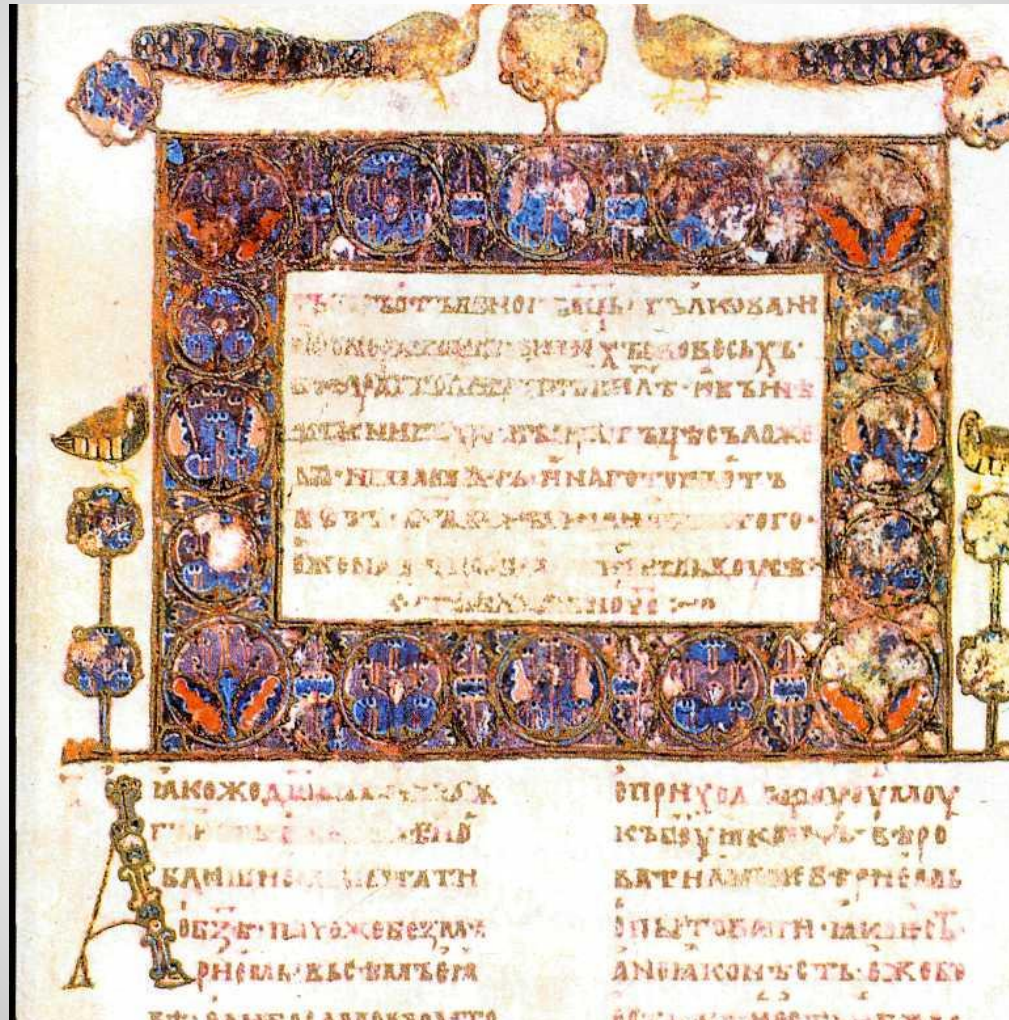


Мстиславово
Евангелие 11в



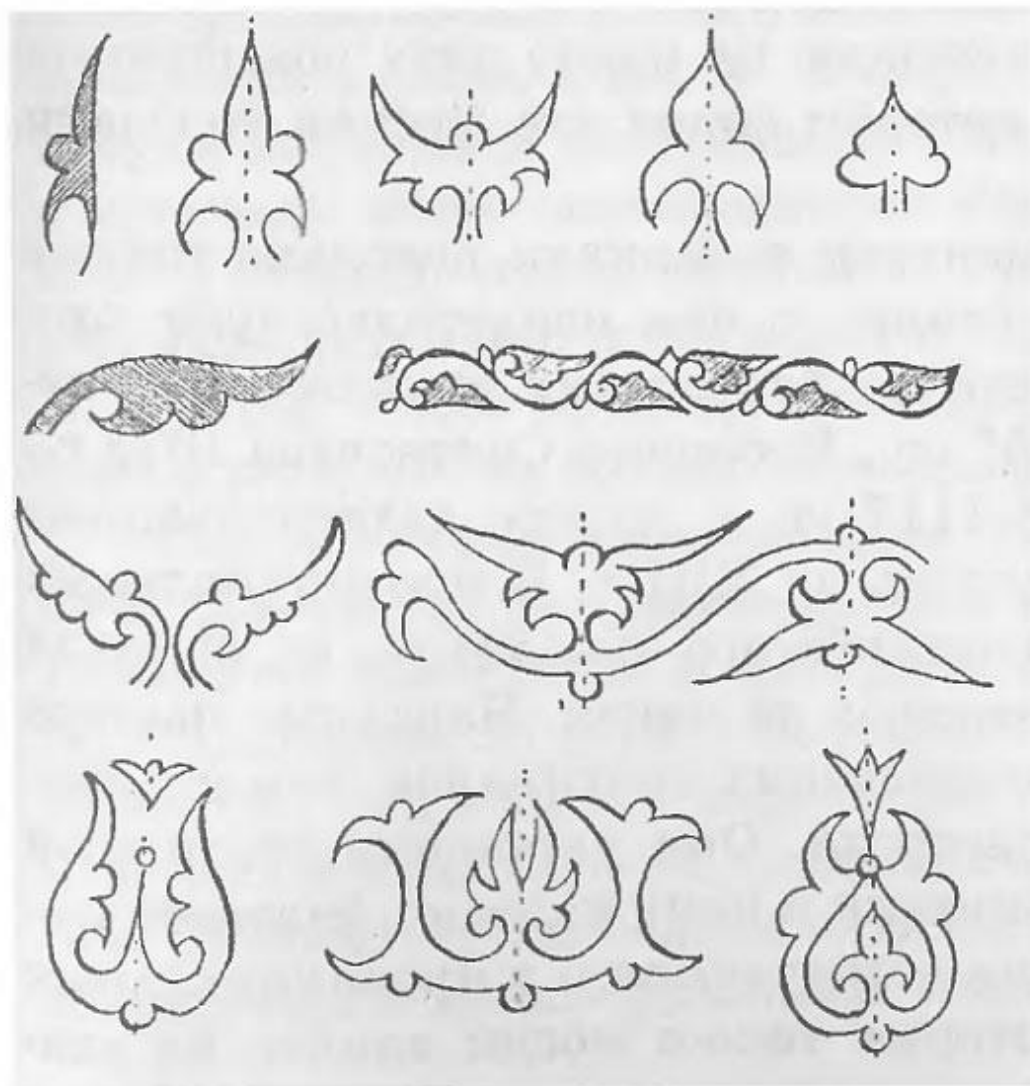
Мирославово
Евангелие 12 в

Заставка и букваца в Изборнике Святослава 1073г



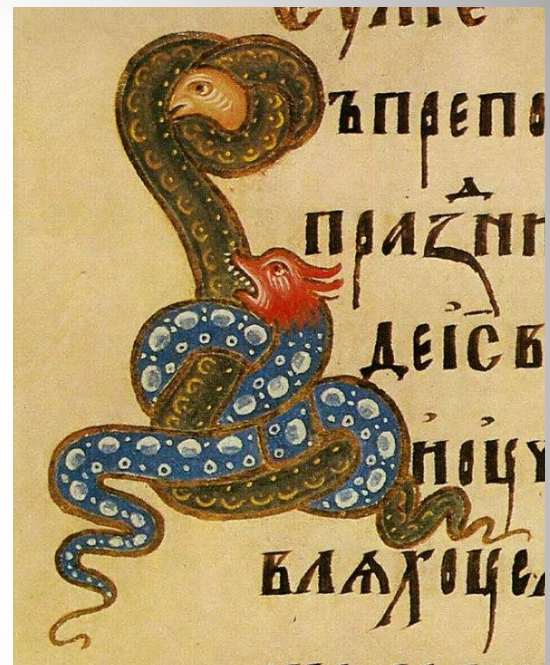
Старовизантийский орнамент





**Растительные мотивы
византийского
орнамента
(по В.Н.Щепкину)**

Тератологический стиль



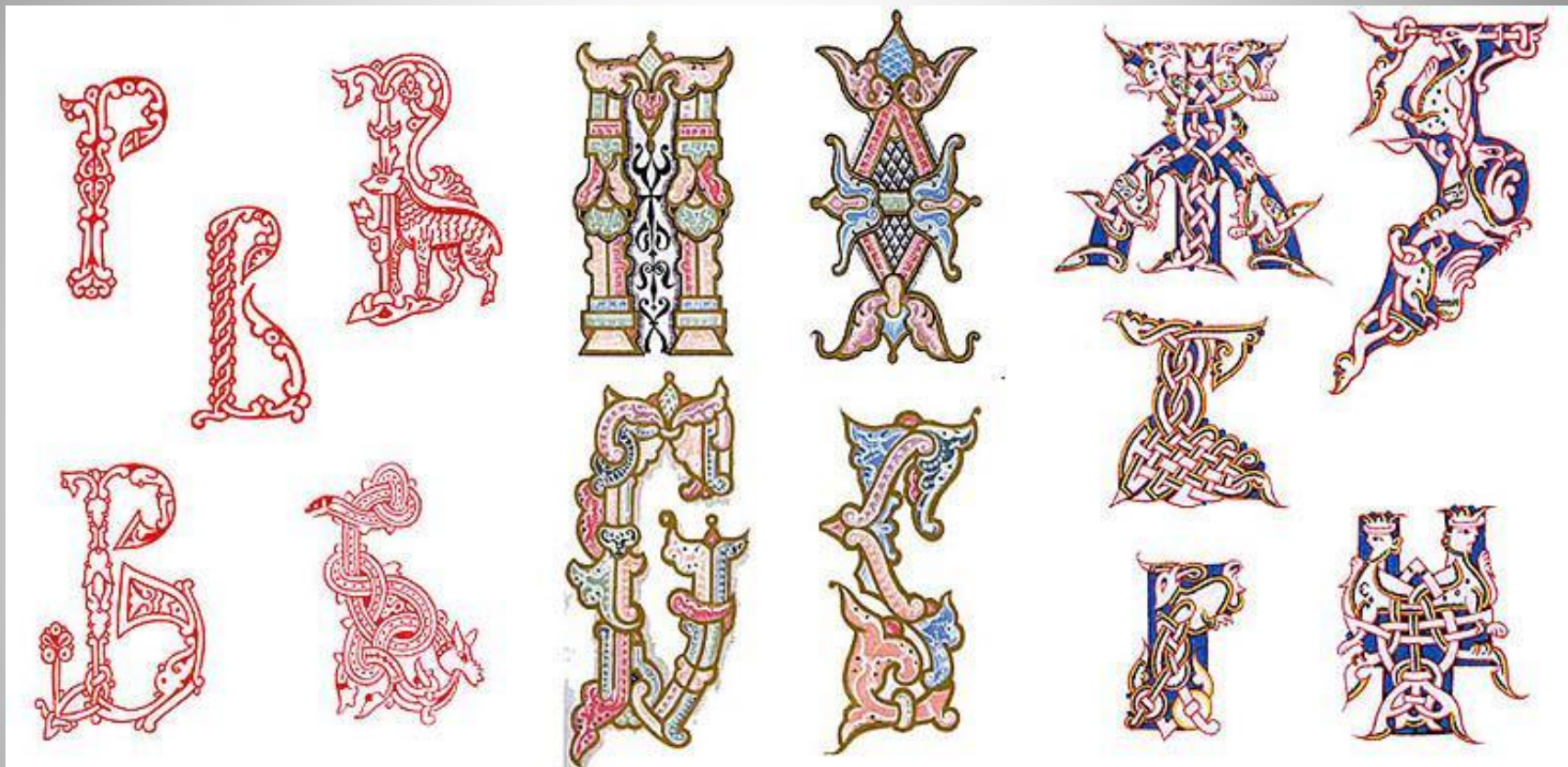
Евангелие Фёдора Кошки 1392г

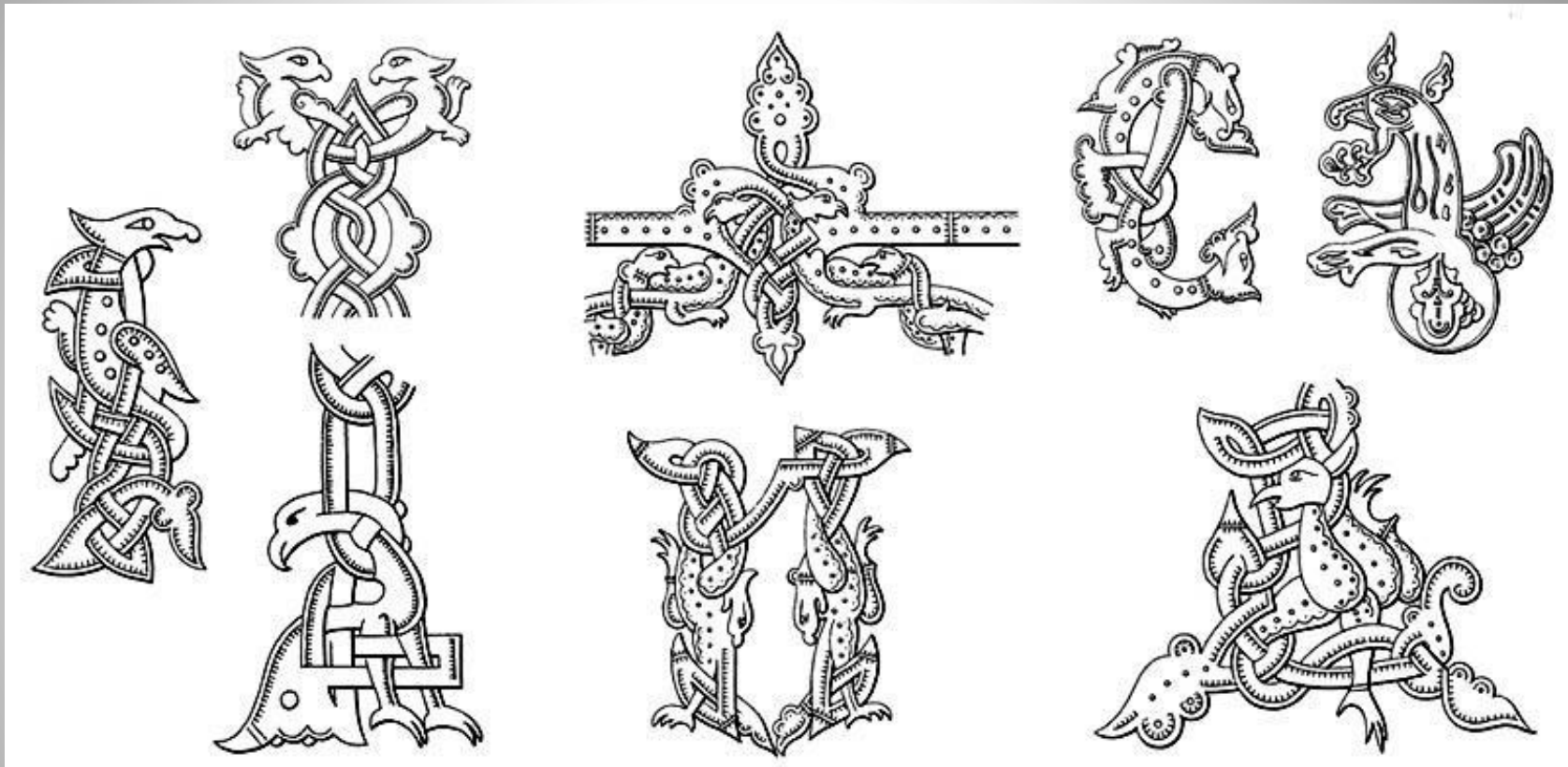


Служебник 1381



Заставка и инициалы Болконской псалтири 13в





Неовизантийский стиль и балканский стили



Евангелие Молдавия 1429



Буслаевская псалтирь 15в

Неовизантийский СТИЛЬ



Къакоже вѣдѣи ухъвѣна ежѣмъ
 какоже стапитанослави хъ
 слазѣ поенлавагелмоого прѣ
 лицѣмъ твоимъ . Какъ оугото
 витѣ поуть твои прѣтосого .
 глаголющѣ оубо и дѣтѣмъ .
 оугото витѣ поуть твои . прѣ
 творитѣ естѣ дѣго . Къста
 юваннѣ крѣтѣ дѣтѣмъ и прѣ
 поубѣдѣ крѣтѣ крѣтѣ поубѣдѣ
 поубѣдѣ крѣтѣ крѣтѣ .

Къакоже вѣдѣи ухъвѣна ежѣмъ
 какоже стапитанослави хъ
 слазѣ поенлавагелмоого прѣ
 лицѣмъ твоимъ . Какъ оугото
 витѣ поуть твои прѣтосого .
 глаголющѣ оубо и дѣтѣмъ .
 оугото витѣ поуть твои . прѣ
 творитѣ естѣ дѣго . Къста
 юваннѣ крѣтѣ дѣтѣмъ и прѣ
 поубѣдѣ крѣтѣ крѣтѣ поубѣдѣ
 поубѣдѣ крѣтѣ крѣтѣ .



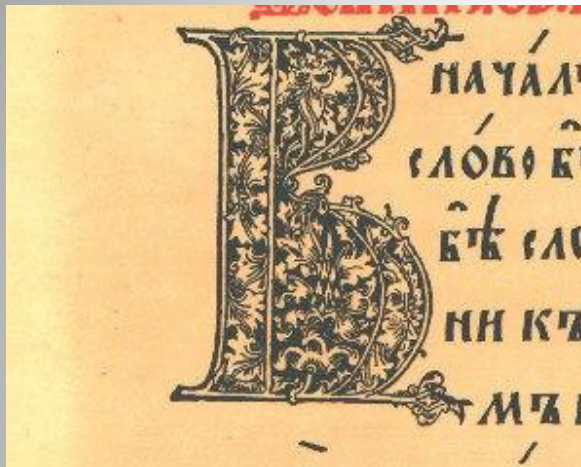
Къакоже вѣдѣи ухъвѣна ежѣмъ
 какоже стапитанослави хъ
 слазѣ поенлавагелмоого прѣ
 лицѣмъ твоимъ . Какъ оугото
 витѣ поуть твои прѣтосого .
 глаголющѣ оубо и дѣтѣмъ .
 оугото витѣ поуть твои . прѣ
 творитѣ естѣ дѣго . Къста
 юваннѣ крѣтѣ дѣтѣмъ и прѣ
 поубѣдѣ крѣтѣ крѣтѣ поубѣдѣ
 поубѣдѣ крѣтѣ крѣтѣ .

Книгароугваисхъвѣна дѣдѣ . сна
 аврамама . аврамаъ роднисла
 ка . ислакъ родни
 вжѣ родни оудуиер
 дажѣ родни фареса
 ры . фаресаъ родни
 мжѣ родни . арама
 ами на дава . ами
 нассѣпа . нассѣпа

Книгароугваисхъвѣна дѣдѣ . сна
 аврамама . аврамаъ роднисла
 ка . ислакъ родни
 вжѣ родни оудуиер
 дажѣ родни фареса
 ры . фаресаъ родни
 мжѣ родни . арама
 ами на дава . ами
 нассѣпа . нассѣпа



Старопечатный стиль



Евангелие 1606г



Апостол 1564

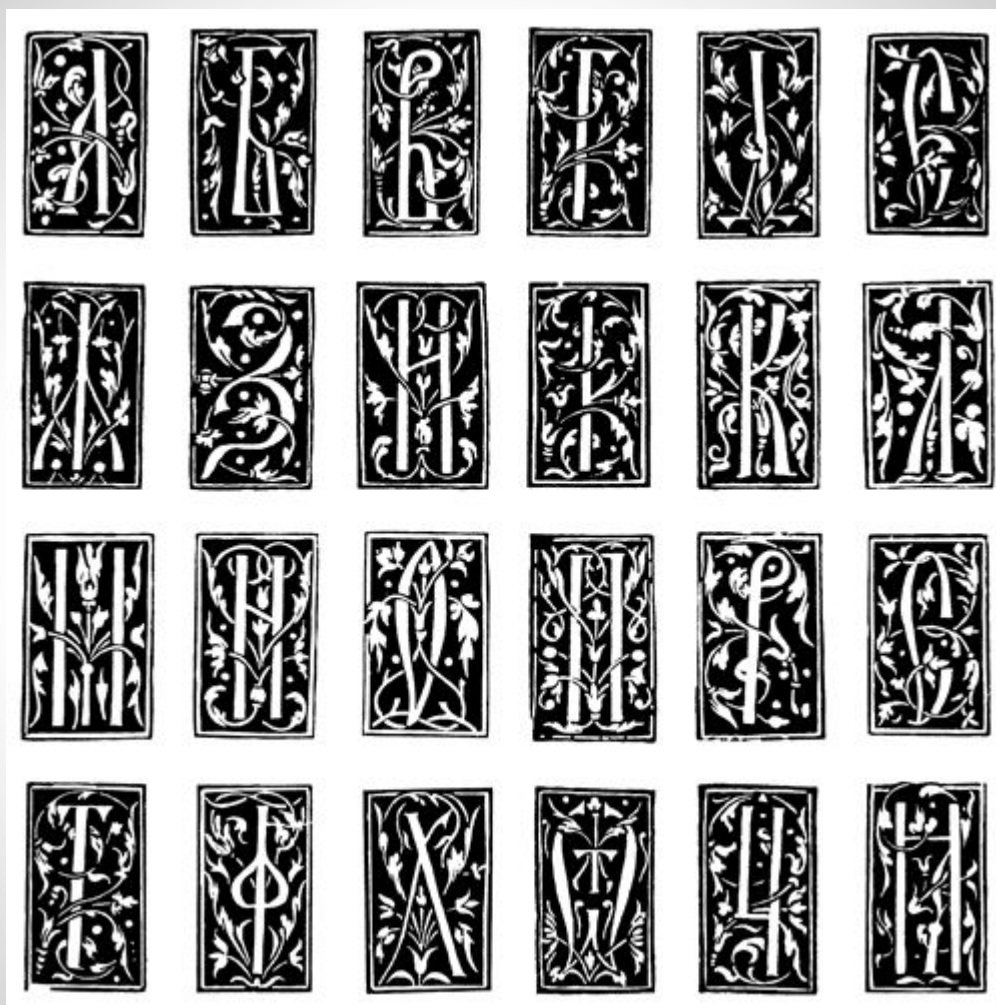




Буквицы Ивана Федорова



Остожские буквицы Ивана Федорова



Буквицы Андроника Невежы, Псалтирь
1568г



Поморский
стиль



Примеры букв

Реймское Евангелие, конец 14в



Сильвесторовский сборник 14в



Псковский Апостол 16 в



История о Казанском царстве, 17в



Лицевой сборник житий святых 17в



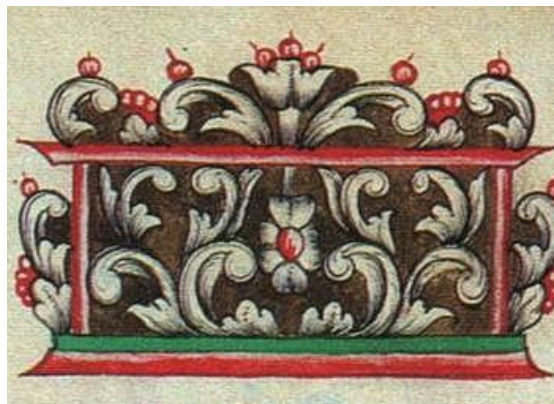
Азбука Искарiona Истомина 17-18вв

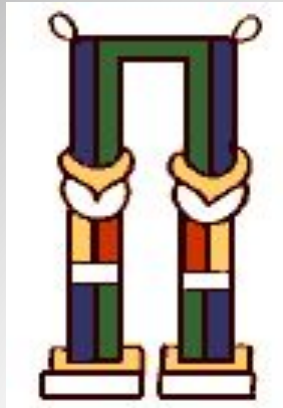


Повесть о Соловецком восстании 18 в



Житие князя Владимира, 19в





Буква П геометрического
стиля, из Беседы Иоанна
Златоуста, 10в



Буква Слово, Евангелие 12 в



Буква Рцы, Евангелие 14в



Буква Твердо, рукопись 10-14в



Буква Онъ
тератологического
стиля из псалтири 14в



Буква Покой , псалтирь 14в



Буква Фертъ, Беседы Григория
Богослова 15в



Буква Херъ, псалтирь 14в



Буква Отъ,Евангелие 15в



Буква Цы, Великое
Повечерие
Конец 19в

Билибин Иван Яковлевич, буквицы (1920-е г)

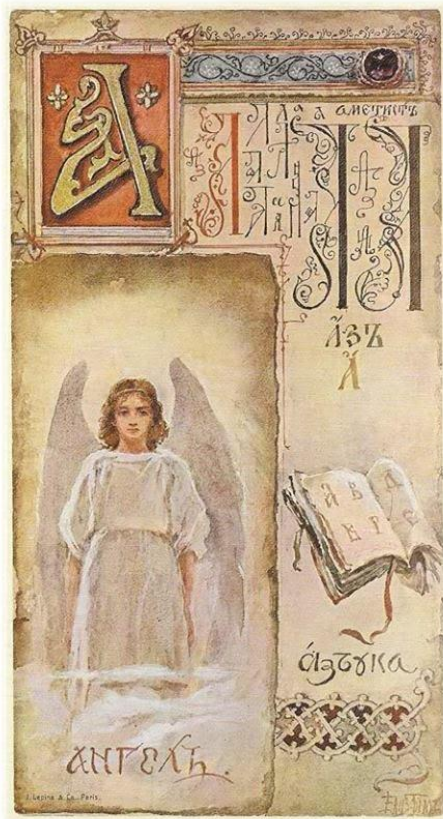


Бѣм Елизавета Меркурьевна, Азбука
1913г

АНГЕЛЪ
ЗТѢНИКРЪЛЪТВОИХЪ
УКРОИ МЕНА.
пс. 16.8.

Ангелу хранителю.
Велкихъ на напастей слободи
Иотъ печалей спаси молющати
Святый Ангелъ да динный ми отъ
Бога, хранителю мой добрый.

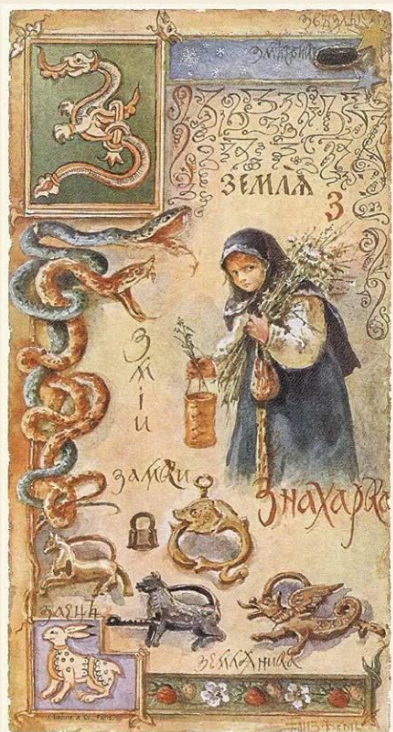
азбука.
А. Б. В. Г.
азъ вѣки вѣди глаголь
Д. Е.
добро есть
азвѣку вѣдати глаголь
добро есть.



АНГЕЛЪ
ЗТѢНИКРЪЛЪТВОИХЪ
УКРОИ МЕНА.
пс. 16.8.

Ангелу хранителю.

Бём Елизавета Меркурьевна, Азбука
1913г



Добужинский Мстислав Валерьянович,
буквица к «Слову о полку Игореве» 1951

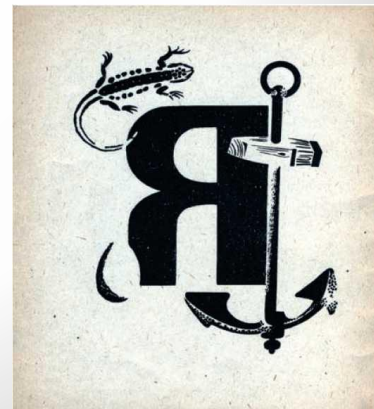


Азбука
1925

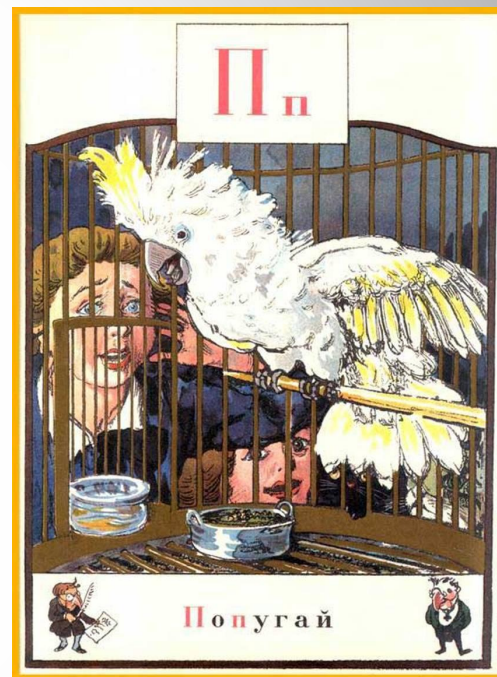
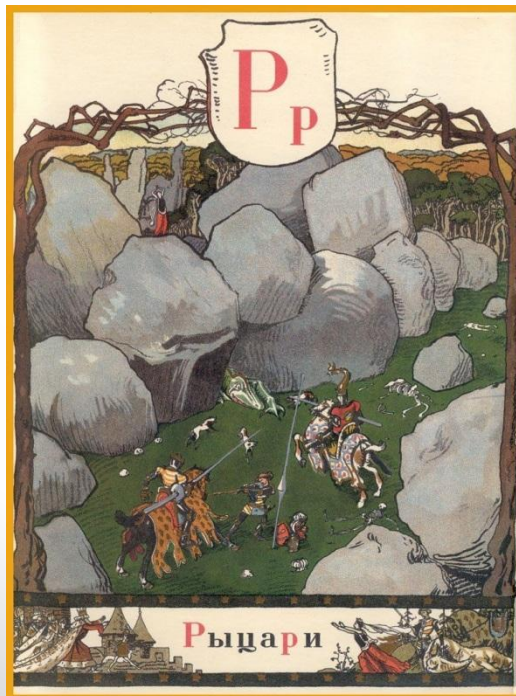
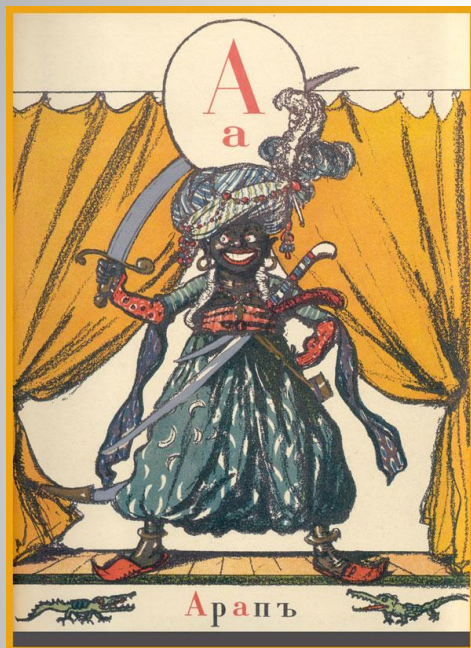


Лебедев Владимир Васильевич, Азбука

1925г



Бенуа Александр Николаевич,
«Азбука в картинках, 1904г



Фаворский Владимир Андреевич



Буквица к произведению А.
Франса
"Рассуждения аббата Жерома
Куаньяра» 1918



Буквица к повести Н. В.
Гоголя «Иван Фёдорович
Шпонька
и его тётушка» 1930—31

Маврина Татьяна Алексеевна

Сказочная азбука 1969г



Сказка о царе Салтане 1971 г



ри девицы под окном
Пряли поздно вечером.
«Кабы я была царица, —
Говорит одна девица, —
То на весь крещёный мир
Приготовила б я пир». —
«Кабы я была царица, —
Говорит её сестрица, —
То на весь бы мир одна
Наткала я полотна». —
«Кабы я была царица, —



Шенгофф Павилс

Латышские народные сказки 1957г



ил-бы
это в
люди
говор
был

Волк только нынче загривком и
спина была, как у змеи, гибкая.

Мужик



А морда у него была

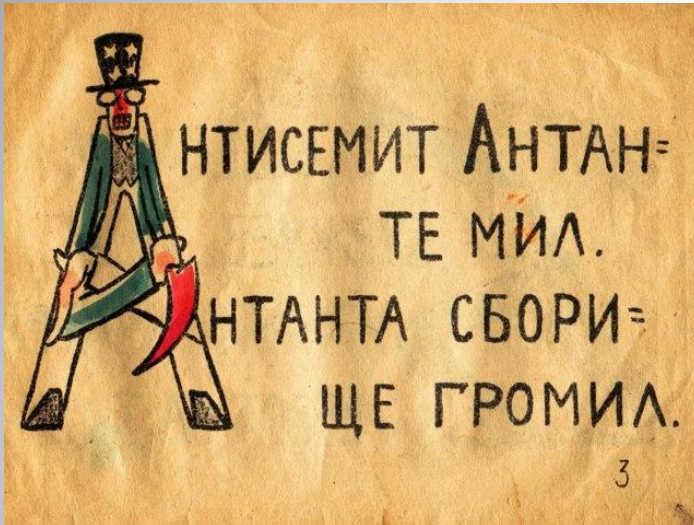
Глу



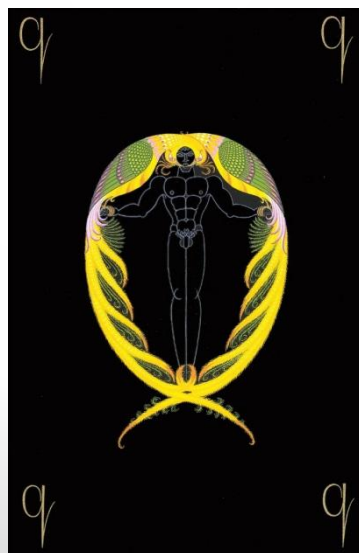
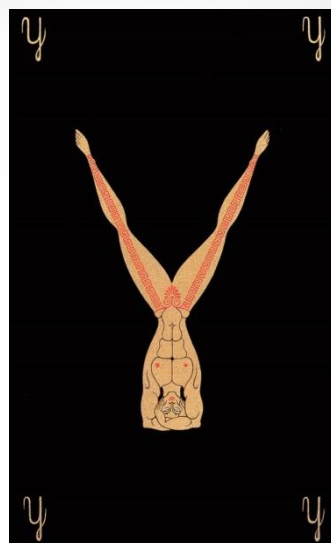
овстречался
лисой и спра
видала ли
потому что
силой помер
лась лиса:

— Вот уж не верю я, что ты человека осилил
Ну что ж, попробуй!
Пошли они искать человека. Шли, шли, по

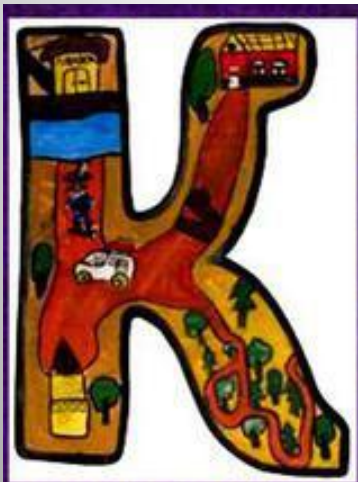
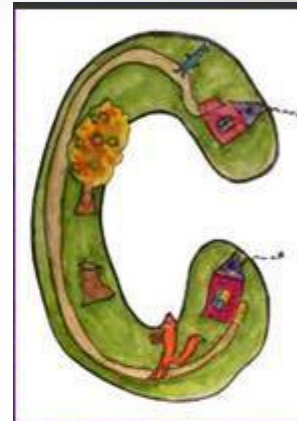
Владимир Маяковский, Советская азбука 1919г



Эрте (Тыртов Роман Петрович) Алфавит, 1920 г



Детские буквицы-изображение внутри буквы



Детские буквицы

