

Участие медицинской сестры в деятельности Центра здоровья

ПМ.01 Проведение профилактических мероприятий



ПРЕДПОСЫЛКИ СОЗДАНИЯ ЦЕНТРОВ

ЦЕЛИ КОНЦЕПЦИИ РАЗВИТИЯ ЗДРАВООХРАНЕНИЯ РФ ДО 2020 ГОДА

УВЕЛИЧЕНИЕ ЧИСЛЕННОСТИ НАСЕЛЕНИЯ РОССИЙСКОЙ ФЕДЕРАЦИИ
ДО 145 МЛН. ЧЕЛОВЕК

УВЕЛИЧЕНИЕ ОЖИДАЕМОЙ ПРОДОЛЖИТЕЛЬНОСТИ ЖИЗНИ НАСЕЛЕНИЯ
ДО 75 ЛЕТ

СНИЖЕНИЕ МЛАДЕНЧЕСКОЙ СМЕРТНОСТИ ДО 7,5 НА 1 ТЫС. РОДИВШИХСЯ
ЖИВЫМИ (НА 20% ОТ 2007 Г.)

СНИЖЕНИЕ МАТЕРИНСКОЙ СМЕРТНОСТИ ДО 18,6 НА 100 ТЫС. РОДИВШИХСЯ
ЖИВЫМИ (НА 15,7% ОТ 2007 Г.)

ФОРМИРОВАНИЕ ЗДОРОВОГО ОБРАЗА ЖИЗНИ НАСЕЛЕНИЯ, В Т.Ч. СНИЖЕНИЕ
ПОТРЕБЛЕНИЯ ТАБАКА И АЛКОГОЛЯ

ПОВЫШЕНИЕ КАЧЕСТВА И ДОСТУПНОСТИ МЕДИЦИНСКОЙ ПОМОЩИ,
ГАРАНТИРОВАННОЙ НАСЕЛЕНИЮ РОССИЙСКОЙ ФЕДЕРАЦИИ

ОСНОВНЫЕ ПРИЧИНЫ СМЕРТНОСТИ

АЛКОГОЛЬ

11,9% СМЕРТНОСТИ

С 1990 года потребление учтенного алкоголя выросло в 1,8 р. В 2006 году зарегистрировано 2,3 млн. больных алкоголизмом, под наблюдением 0,5 млн. злоупотребляющих алкоголем

ТАБАК

17,1% СМЕРТНОСТИ

В РФ курят 50% граждан. Число курильщиков ежегодно увеличивается на 1,5-2%. Распространенность табакокурения среди подростков 13-15 лет составляла 33,4%

НЕСБАЛАНСИРОВАННОЕ ПИТАНИЕ

12,9% СМЕРТНОСТИ

Выявлено: несоответствие между энергетической ценностью рациона и энерготратами, избыточный уровень потребления жиров и нехватка витаминов, мин веществ. Дефицит витамина С (60-70% населения), Fe (20-40%), Ca (40-60%), I (до 70%), фолиевой кислоты (до 70-80%)

ИЗБЫТОЧНОЕ ПИТАНИЕ

12,5% СМЕРТНОСТИ

ОСНОВНЫЕ НАПРАВЛЕНИЯ ПРОГРАММЫ

Формирование идеологии:
ЗДОРОВАЯ РОССИЯ

профилактика

Борьба с чрезмерным
употреблением
алкоголя и
предупреждение

Борьба с
курением и
предупреждение

Борьба с факторами
риска: артериальное
давление, гипертония,
стресс, неправильное
питание и т.д.

Приказ Минздравсоцразвития России от 10.06.2009г № 302н «О мерах по реализации постановления Правительства Российской Федерации от 18 мая 2009 г. № 413»

Приказ Минздравсоцразвития России от 19.08.2009 г. № 597н «Об организации деятельности центров здоровья по формированию здорового образа жизни у граждан Российской Федерации, включая сокращение потребления алкоголя и табака»

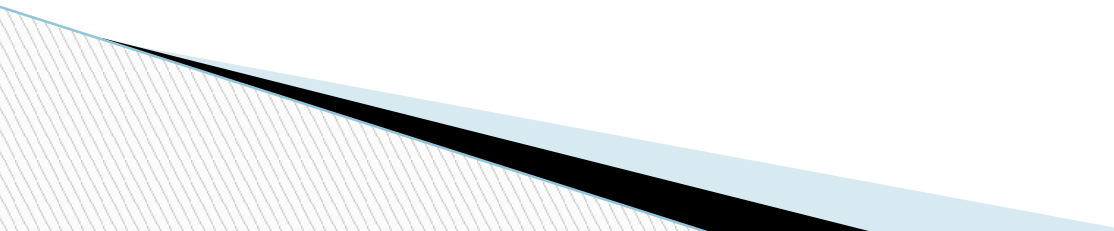


ОСНАЩЕНИЕ ЦЕНТРОВ ОСУЩЕСТВЛЯЕТСЯ В СООТВЕТСТВИИ С ПЕРЕЧНЕМ ОБОРУДОВАНИЯ ПРИОБРЕТАЕМОГО ДЛЯ ГОСУДАРСТВЕННЫХ И МУНИЦИПАЛЬНЫХ УЧРЕЖДЕНИЙ, УТВЕРЖДЕННЫМ ПРИКАЗОМ МИНЗДРАВСОЦРАЗВИТИЯ РОССИИ ОТ 10.06.2009 № 302Н

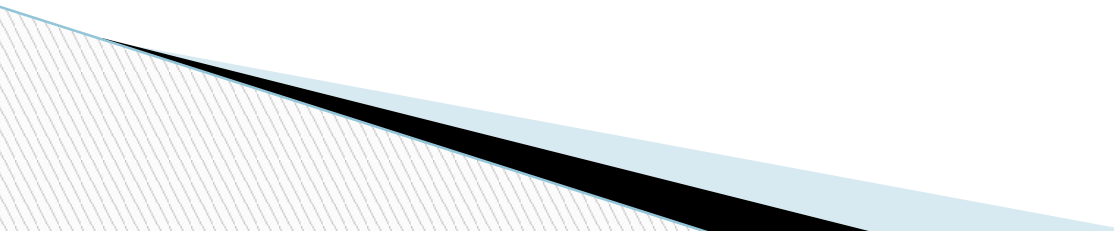
**В настоящее время в России более 500
Центров здоровья.
В Московской области - 30.**



СТРУКТУРА ЦЕНТРА ЗДОРОВЬЯ

- ▣ Кабинеты врачей
 - ▣ Кабинет медицинской профилактики
 - ▣ Кабинет тестирования на аппаратно-программном комплексе
 - ▣ Кабинеты инструментального и лабораторного обследования
 - ▣ Кабинет (зал) ЛФК
 - ▣ Школы здоровья
- 

Функции Центров здоровья

- Оценка функциональных и адаптивных резервов организма с учетом возрастных особенностей, прогноз состояния здоровья
 - Динамическое наблюдение за пациентами группы риска развития неинфекционных заболеваний
 - Консультирование по сохранению и укреплению здоровья, включая рекомендации по коррекции питания, двигательной активности, занятиям физкультурой и спортом, режиму сна, условиям быта, труда (учебы) и отдыха
 - Разработка индивидуальной программы по ведению здорового образа жизни, в том числе с учетом физиологических особенностей детского возраста
 - Осуществление мониторинга реализации мероприятий по формированию здорового образа жизни, факторов риска развития заболеваний
- 

Рабочее место №1

1

Измеряется пациенту рост, вес, уровень его физического развития, а также артериальное давление с помощью ростомера, весов, динамометра, тонометра, входящих в аппаратно-программный комплекс для скрининг-оценки уровня психофизиологического и соматического здоровья, функциональных и адаптивных резервов организма с комплектом оборудования для измерения параметров физического развития

(пункт №1 табеля оснащения Центра здоровья)

"Здоровье экспресс" - 148000 руб. (с ПК)

Время на одно обследование – 2-3 минуты.

Уровень квалификации персонала – медсестра.



2

Определяется содержание углекислого газа в выдыхаемом воздухе и карбоксигемоглобина с помощью смокелайзера и анализатора окиси углерода в выдыхаемом воздухе

(пункты № 8, 10 табеля оснащения Центра здоровья)

"MicroCO" - 42000 руб.,

SMOKE CHECK - 15000 руб.

Время на одно обследование – 3-4 минуты.

Уровень квалификации персонала – медсестра.



На рабочем месте работает одна медсестра
Проходная способность: 1 человек - 7-8 минут.

Рабочее место №2

3

Проводится экспресс-анализ
общего холестерина и глюкозы в крови
(пункт № 6 табеля оснащения Центра здоровья)
МикроБнАн - 36000 руб.
CardioChek - 16000 руб.
Время на одно обследование – 3-5 минут.
Уровень квалификации персонала – медсестра.



4



Проводится экспресс-оценка насыщения гемоглобина
артериальной крови кислородом (сатурация), частоты пульса
и регулярности ритма с помощью пульсоксиметра
(пункт № 12 табеля оснащения Центра здоровья)
Мицар-Пульс - 18000 руб.
Оксипульс-02 - 3000 руб.
Время на одно обследование – 1-2 минуты.
Уровень квалификации персонала – медсестра.

На рабочем месте работает одна медсестра.
Проходная способность: 1 человек - 7-8 минут.

Рабочее место №3

5

Оценивается функциональное состояние сердца с помощью системы скрининга сердца компьютеризированной (экспресс-оценка состояния сердца по ЭКГ-сигналам от конечностей) (пункт №2 табеля оснащения Центра здоровья)
Система скрининга сердца Кардиовизор - 140000 руб., без ПК - 110000 руб.

Время на одно обследование – 4-8 минут.
Уровень квалификации персонала – фельдшер или медсестра.

На рабочем месте работает одна медсестра.
Проходная способность: 1 человек - 5-8 минут.



Рабочее место №4



6

Оценивается функция внешнего дыхания с помощью спирометра компьютеризированного (пункт №4 табеля оснащения Центра здоровья) SpiroUSB - 42000 руб.
Время на одно обследование – 4-5 минут.
Уровень квалификации персонала – фельдшер или медсестра.

7

Определяется композиция состава тела (процентное соотношение воды, мышечной и жировой ткани) с помощью биоимпедансметра (пункт №5 табеля оснащения Центра здоровья) "Медасс" ABC-01 - 145000 руб.
Диамайт-АИСТмини - 30000 руб.
Время на одно обследование – 3-4 минуты.
Уровень квалификации персонала – фельдшер или медсестра.



На рабочем месте работает одна медсестра. Проходная способность: 1 человек - 7-9 минут.

Рабочее место №5

8

Оценивается риск наличия обструктивных заболеваний артерий нижних конечностей и сочетанных патологий сердца и магистральных артерий головы с помощью: системы ангиологического скрининга с автоматическим измерением систолического артериального давления и расчета (пункт №3 табеля оснащения Центра здоровья)
Smart Dop 30EX - 135000 руб.
Время на одно обследование – 6-8 минут.
Уровень квалификации персонала – фельдшер или медсестра.

На рабочем месте работает одна медсестра.
Проходная способность: 1 человек - 6-8 минут.



Рабочее место №6

9

На основе результатов проведенных ранее процедур, анамнеза и данных компьютерных экспертных систем делается расчет индивидуального риска развития хронических неинфекционных заболеваний. Далее пациент либо направляется на более углубленное обследование в ЛПУ по месту жительства для прохождения дополнительной диспансеризации (ДД) и уточнения диагноза у «узких специалистов»

– кардиолога, эндокринолога, пульмонолога, гинеколога и т.д., либо получает рекомендации по ведению здорового образа жизни, отказу от вредных привычек, изменению рациона питания и т.д. Приглашается в «Школу здоровья» для прослушивания курса лекций.

Экспертная система «Кардиорискэксперт» - 60000 руб.

Время на одно обследование – 6-8 минут.

Уровень квалификации персонала – врач терапевт

На рабочем месте работает один-два врача терапевта или фельдшера.

Проходная способность: 1 человек - 6-8 минут.



Экспресс-анализ содержания котинина, алкоголя, наркотических веществ в моче, слюне с помощью тест-полосок
Данные процедуры выполняются во время выездных мероприятий в образовательных учреждениях, на промышленных предприятиях, во время "ярмарок здоровья" и.д. (пункт №9 табеля оснащения Центра здоровья)

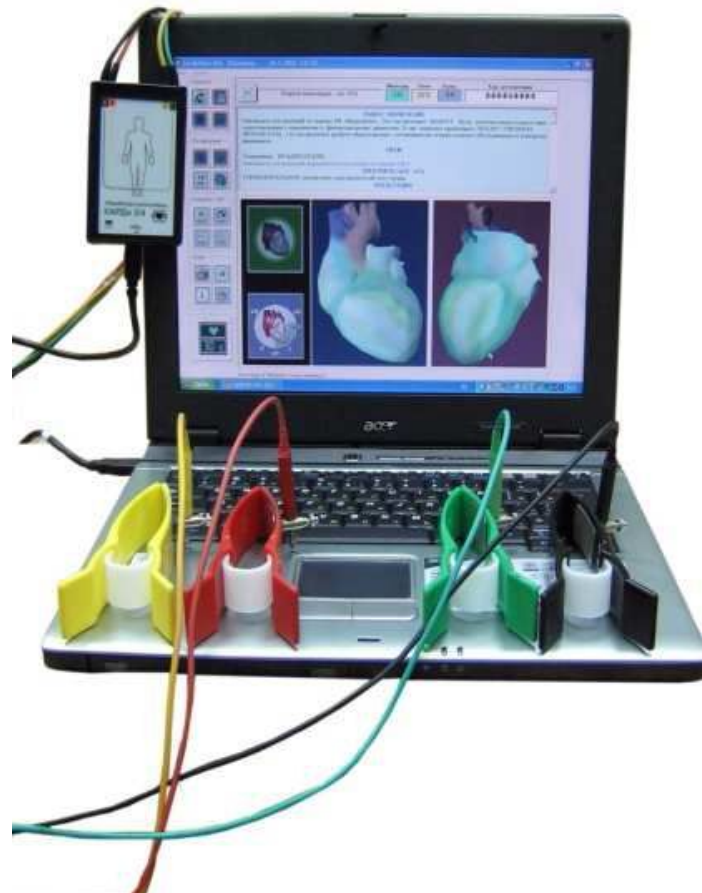
Время на одно обследование – 1-5 минут.

Уровень квалификации персонала – медсестра.

Аппаратно-программный комплекс



Система скрининга сердца компьютеризированная КАРДИОРИЗОР



Файл: Справка

Пациенты



Обследования



Портреты + ЭКГ



Отчет



Норма миокарда - до 15%	Миокард 24%	Ритм 4%	Пuls 74	Код детализации 4-6-5-5-1-7-4-5-5
-------------------------	-------------	---------	---------	-----------------------------------

ОБЩЕЕ ЗАКЛЮЧЕНИЕ

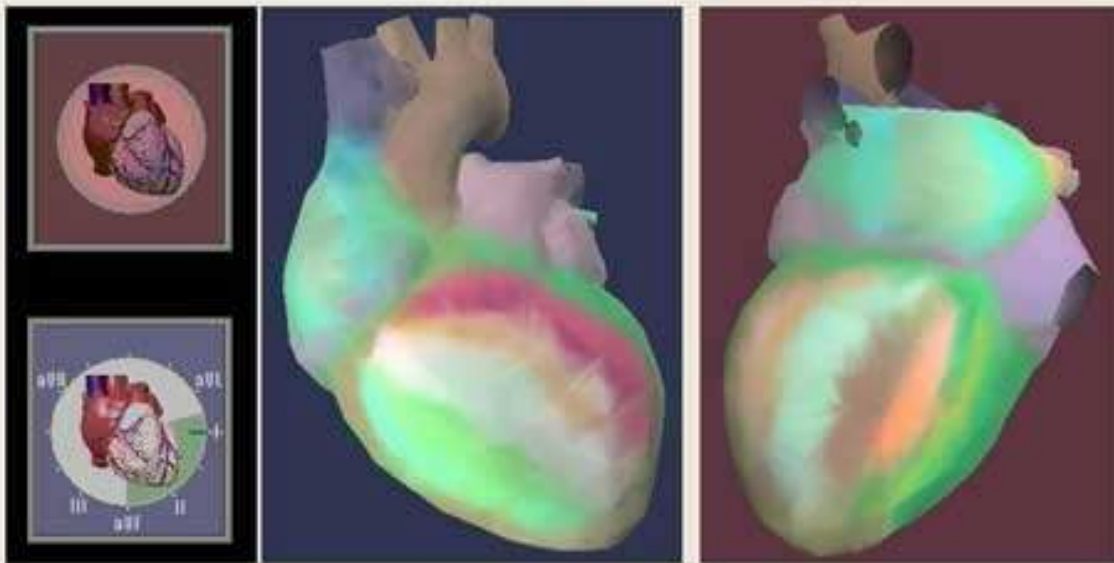
24%: ОТКЛОНЕНИЯ от нормы - свидетельствуют о детализации по группам отклонений. Если эти отклонения наблюдаются интервале и в данный момент стабильно повторяются на последовательных портретах сердца - необходимо полное обследование. При появлении негативной тенденции нарастающим отклонением - необходимо НЕМЕДЛЕННОЕ обследование!

Имеется изменение в процессе детализации предсердий.

Удлинение Q-T интервала.

ЦЕЛЕСООБРАЗНО контролировать ДИНАМИКУ, так как имеются ИЗМЕНЕНИЯ на ГРАНИЦЕ нормы, которые могут быть началом патологических изменений миокарда или предвещать эпизоды кратковременной ишемии.

РИТМ



Неправильное положение пациента



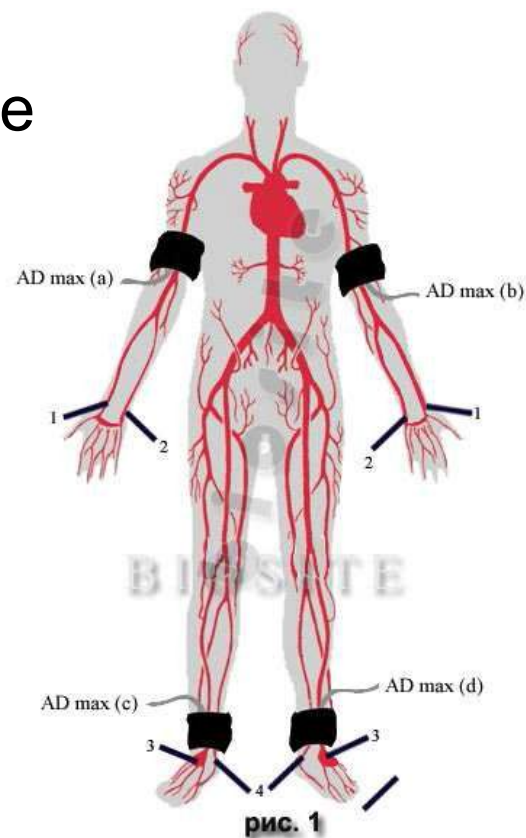
Система ангиологического скрининга



Лодыжечно-плечевой индекс – это параметр, позволяющий оценить адекватность артериального кровотока в нижних конечностях.

ЛПИ = sAD на лодыжке / sAD на плече

**снижение
ЛПИ до 0,95 и ниже
обструктивное
поражение аорты или артерий нижних
конечностей**



Аппарат для комплексной детальной оценки функций дыхательной системы (спирометр компьютеризированный)



Биоимпедансметр для анализа внутренних сред организма (процентное соотношение воды, мышечной и жировой ткани)

За 1 час до диагностики необходимо исключить прием пищи и воды, за сутки - алкоголя.

- Возраст, пол, рост, вес, объем талии, бедер и запястья заносятся в компьютер со специальной программой.
- Исследование проводится в положении лежа на кушетке.
- К руке и ноге подсоединяются электроды, подключенные к анализатору.





Кушетка недостаточно широка для занятия пациентом правильной позы (правильная поза: руки (плечо) должны быть разведены под углом 45 градусов, предплечья могут располагаться параллельно корпусу).

- Ноги должны быть разведены относительно продольной оси, так, чтобы они не касались друг друга (20-25 градусов).
- Важно: от ближайшей стены до пациента должно быть не менее 15 см
- расположение вблизи отопительной батареи (погрешность в значения реактивного сопротивления, получаемые данные будут некорректны и недостоверны)



Экспресс-анализатор для определения общего холестерина и глюкозы в крови



Оборудование для определения токсических веществ в биологических средах организма

Анализируемые группы веществ

Барбитураты, бензодиазепины, каннабиноиды, опиаты, антиконвульсанты, амфетамины, антидепрессанты, производные фенотиазина, стероиды и их метаболиты.



Анализатор окиси углерода выдыхаемого воздуха с определением карбоксигемоглобина (Смокелайзер)



Пульсоксиметр (оксиметр пульсовой)

