

**Тема диплома: Анализ безопасности
грузовых операций на судне типа
Речной-25**

Выполнил: студент гр.12ТС

Грущин Денис Евгеньевич

Специальность «Судовождение»

Руководитель :Сехин Михаил Иванович

Актуальность темы:

Россия располагает всеми современными видами транспорта, но ее транспортные коммуникации нуждаются в существенном совершенствовании.

Имеется дефицит портовых мощностей, ориентированных на перевалку импортных грузов (контейнеры и накатные грузы), который вызван опережающим развитием в течение последних лет портовых мощностей, направленных на перевалку экспортных грузов. Состояние многих технических средств водного транспорта находится в критическом состоянии. Очень важно уделять внимание вопросам безопасности и экономической эффективности работы транспорта.



Цель работы

провести анализ безопасности грузовых операций на судне типа Речной-25.



Задачи работы:

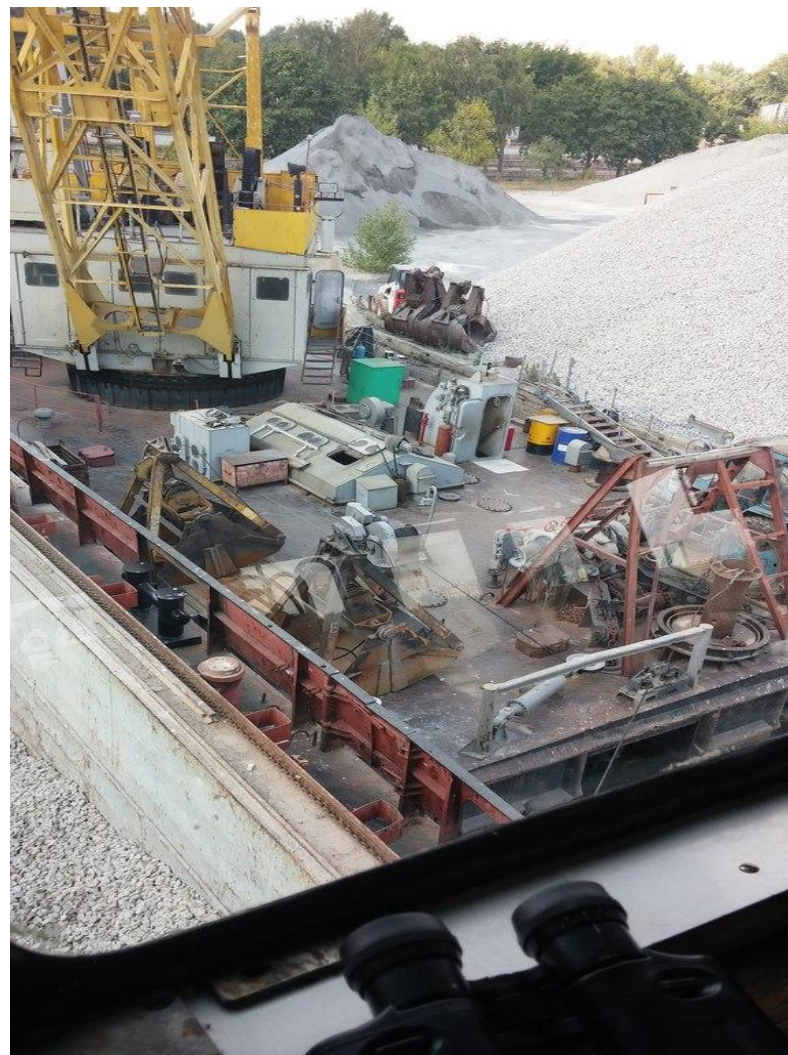
- изучить литературу по проблеме безопасности выполнения грузовых операций;
- определить характеристику и основные виды грузовых операций на судах;
- охарактеризовать грузовые устройства и их работу;
- изучить технику безопасности при работе с грузовыми устройствами.

Содержание работы.

Введение

1. Техника безопасности при выполнении грузовых операций
 - 1.1. Грузовые операции на судне.
 - 1.2. Виды и характеристика грузовых устройств
 - 1.3. Эксплуатация грузоподъемных устройств
 - 1.4. Безопасность при работе с грузовыми устройствами.
 2. Безопасность выполнения грузовых операций на судне типа «Речной-25».
 - 2.1. Сведения о судне “Речной-25”
 - 2.2. Обеспечение безопасности грузовых операций на судне типа «Речной-25».
- Заключение.
- Список литературы.

Грузовые операции – это операции по погрузке и выгрузке грузов, доставленных в порт, отправляемых из порта на судах



Грузовые устройства - это комплекс конструкций, механизмов и изделий, предназначенный для грузовых операций силами судна.



Практическая часть.

Схема судна «Речной -25»

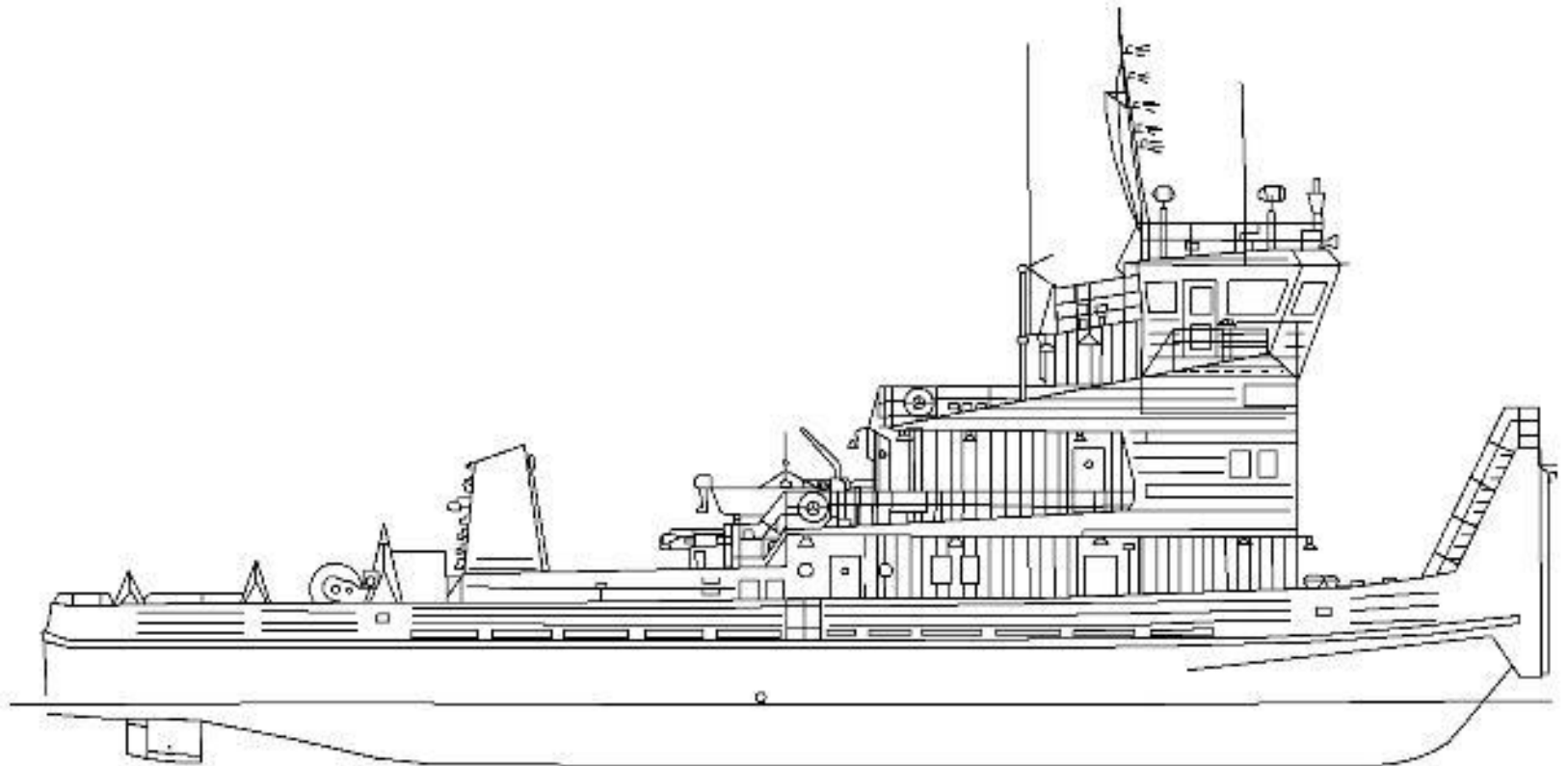
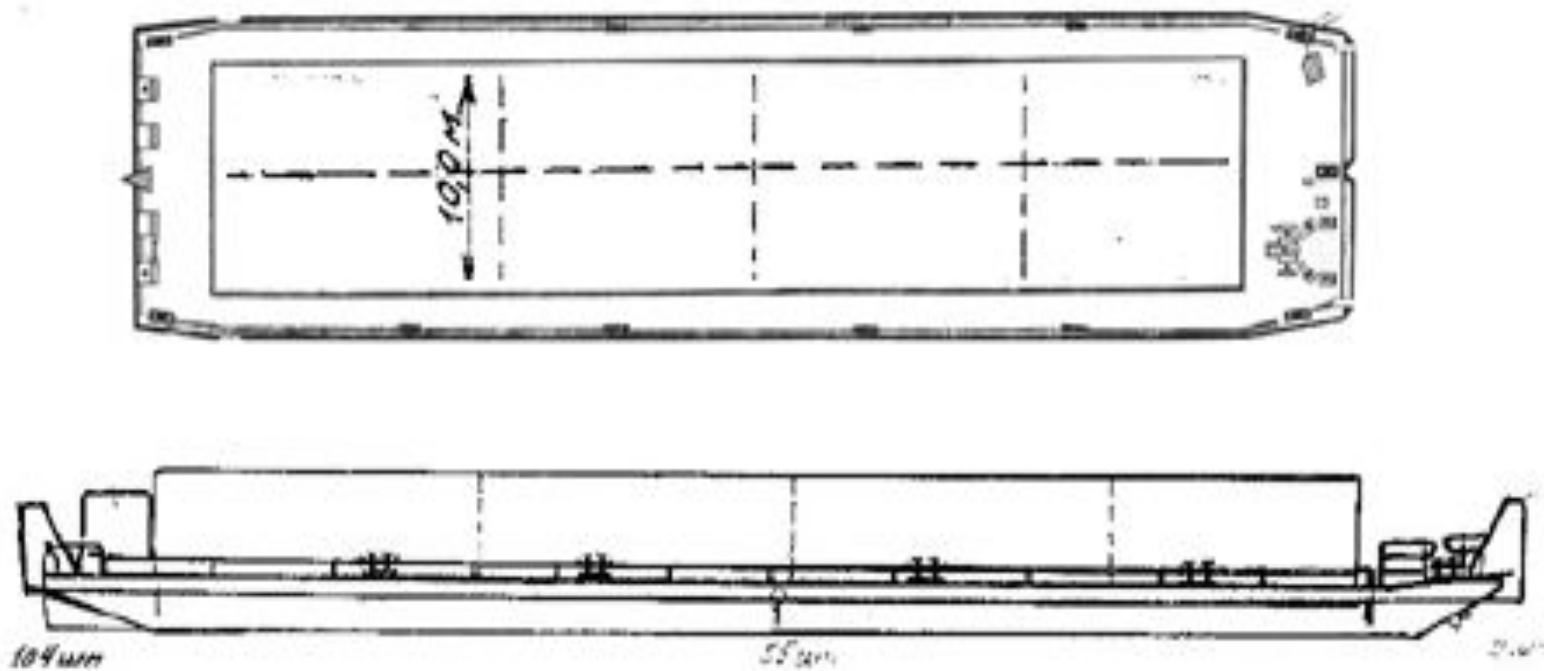
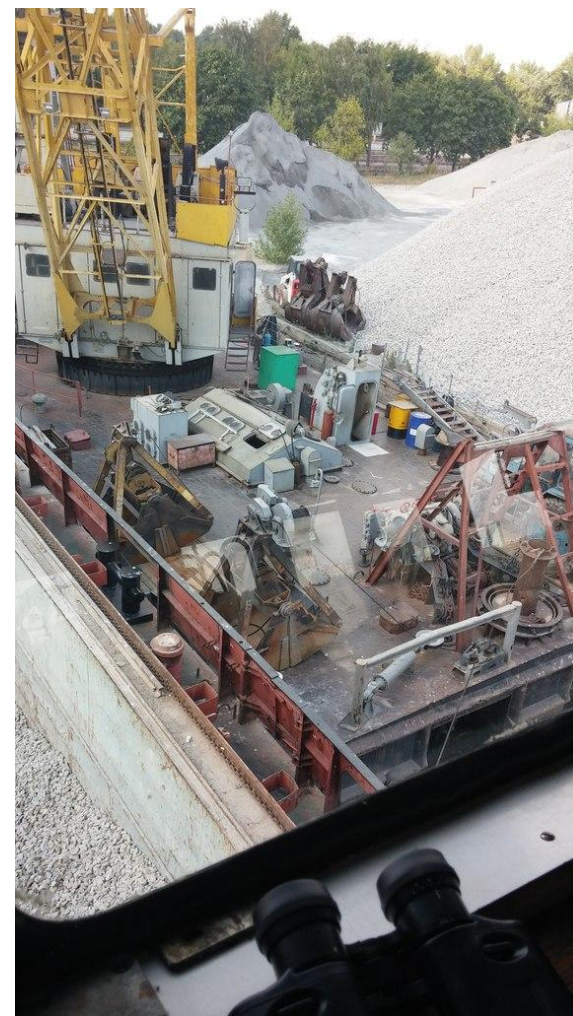


Схема баржи.



Операция погрузки.



Выводы

- Под грузовыми операциями понимаются операции по погрузке на суда, выгрузке из судов грузов, доставленных в порт, отправляемых из порта.
- При производстве грузовых операций в первую очередь необходимо учитывать безопасность судна.
- Руководитель грузовых операций должен организовать проведение погрузочно-разгрузочных работ с соблюдением правил техники безопасности.
- К грузовым операциям, производимым силами экипажа, допускаются лица, прошедшие инструктаж по безопасным методам производства грузовых работ.
- Грузовые операции на судах выполняются с помощью грузовых устройств.
- Грузовые операции относятся к категории работ повышенной опасности.
- Размещение груза на судне производится в соответствии с грузовым планом — графическим изображением на чертеже судна расположения каждой партии груза в трюмах.

Данная работа позволяет применять современные методы маневрирования при выполнении швартовых операций на практике.



Спасибо за внимание!