



НАЦИОНАЛЬНЫЙ ПАРК  
**КУРШСКАЯ КОСА**



Балтийское море

Куршский  
залив

Калининградская  
область



**Национальный парк «Куршская коса»** - узкая полоса , протяженностью около 100 км, разделяет соленое Балтийское море и пресноводный Куршский залив.



# Высота Эфа

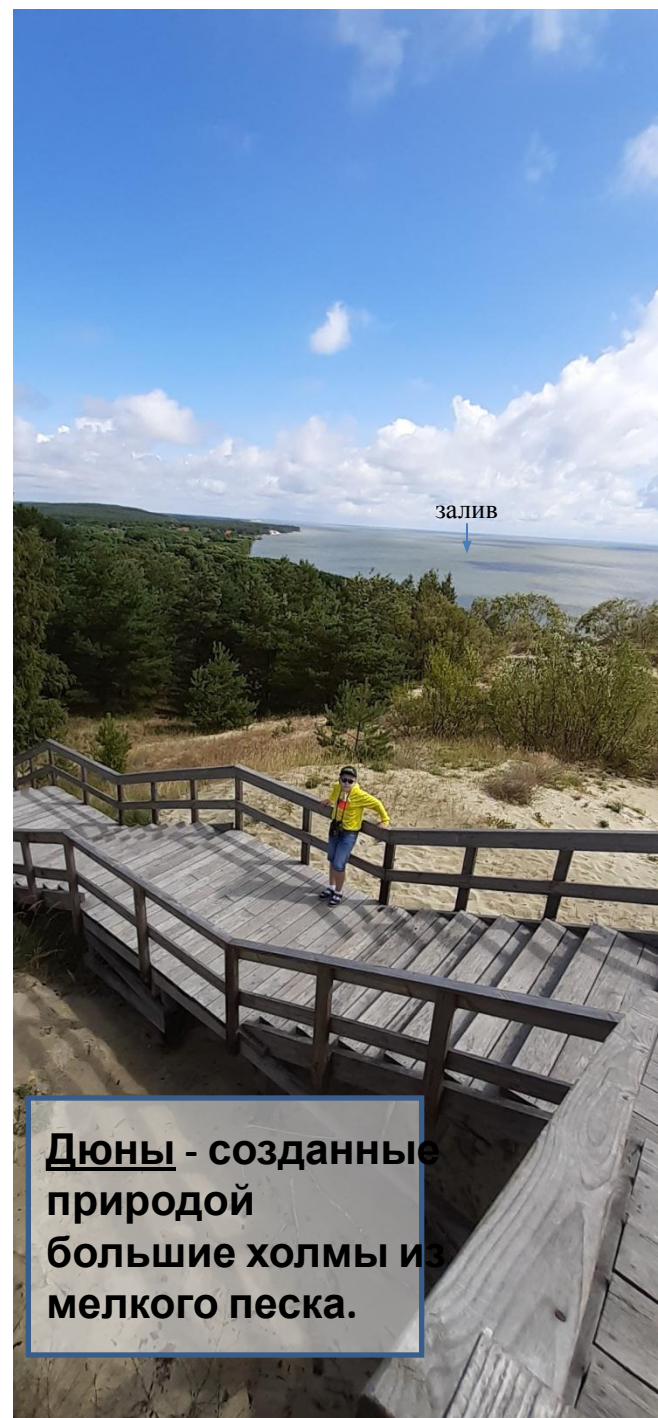
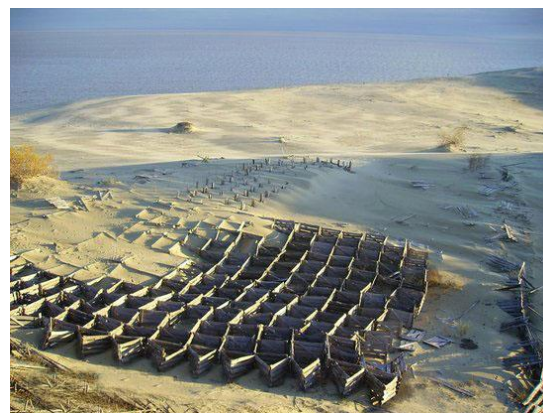
дюна Ореховая



море



Укрепление дюн ↓



залив



**Дюны** - созданные природой большие холмы из мелкого песка.

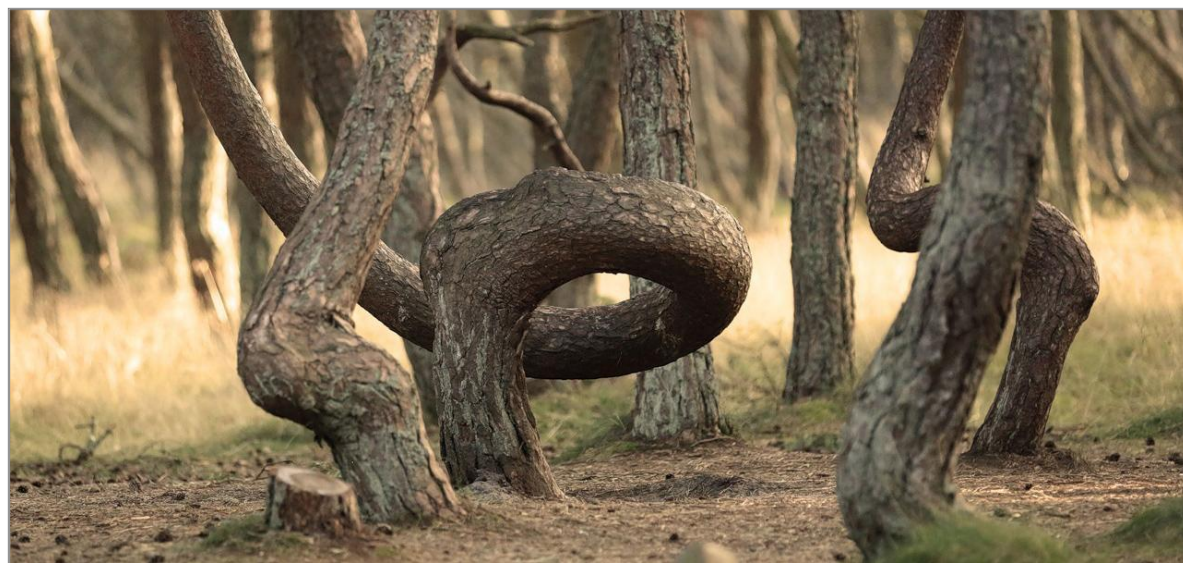
# Высота Мюллера



Древнейшая часть косы. С 16-го века Болотная дюна надвигалась на поселок Рыбачий и была остановлена посадками леса лишь в 1882 году благодаря воле королевского главного лесничего Л. Мюллера.



# Танцующий лес





# Озеро Лебедь



# Флора и фауна



Орлан-белохвост

Горная сосна



Лось

Европейская косуля



Кабан



Лиса



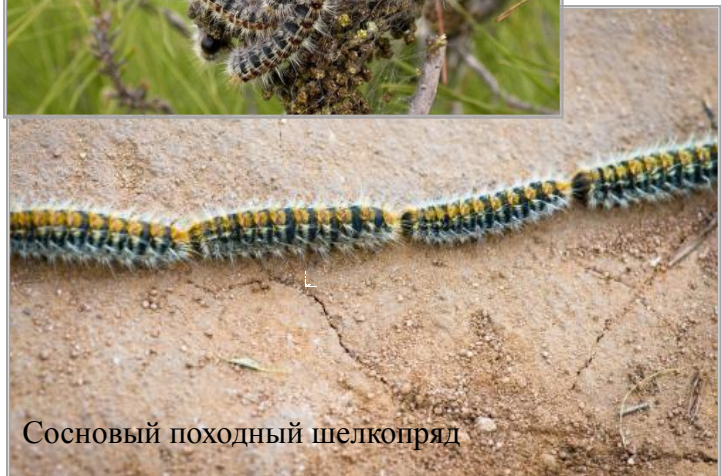
Барсук



Бобр



Лебедь



Сосновый походный шелкопряд

## Исчезающие животные



Серый тюлень



Кумжа



Атлантическая финта



Атлантическая чёрная казарка



Беркут

← **Гусеницы соснового походного шелкопряда** живут на соснах в паутинных гнездах. А в поисках пищи спускаются на землю и ползут друг за другом.

Фиалка приморская



Чина приморская



Морская горчица балтийская



Синеголовник приморский



Язвенник приморский





**Спасибо за внимание !**

