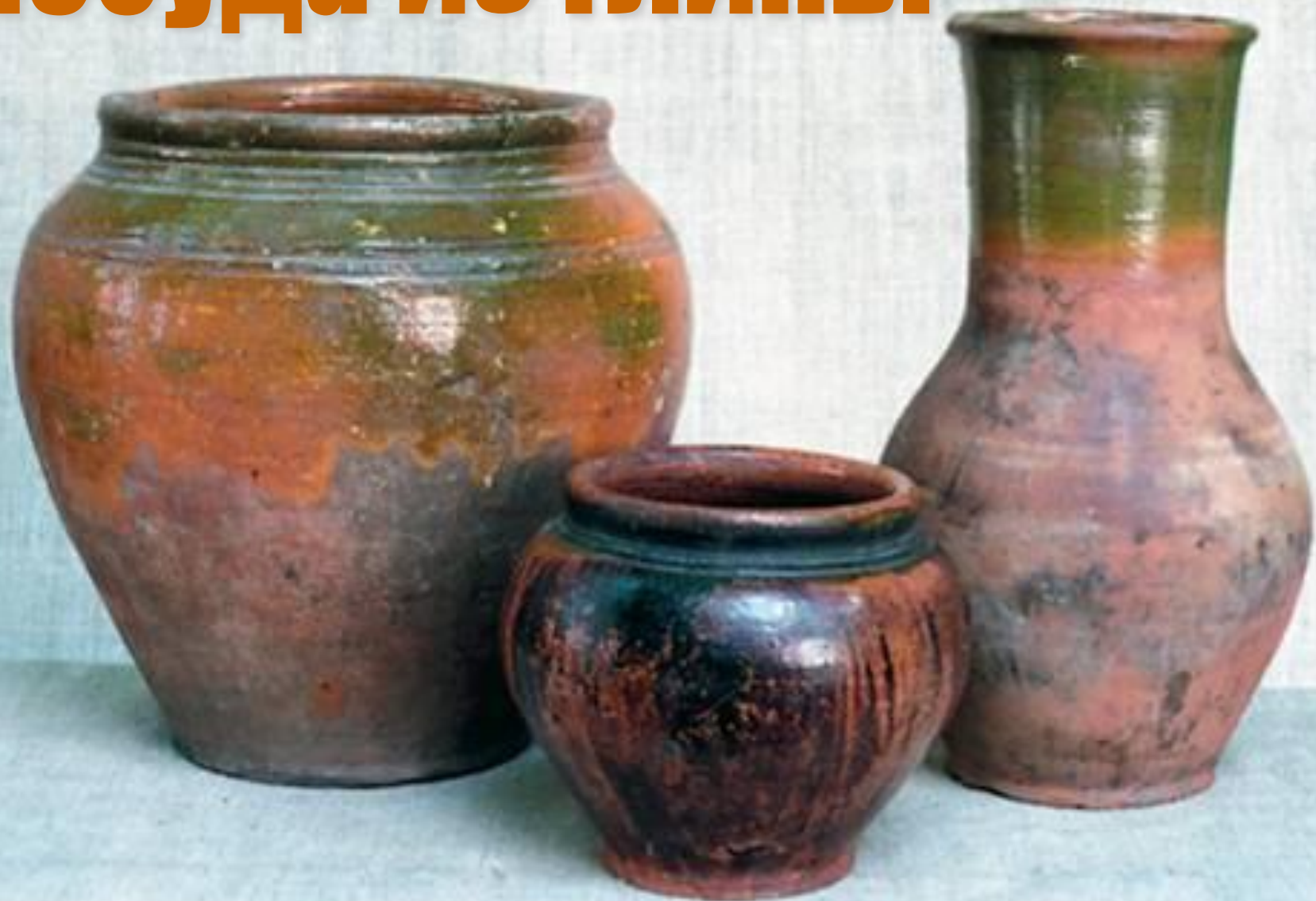


# Посуда из глины



Горшок - происходят от древнерусского "грънь" ("горн" – плавильная печь)– округлый глиняный сосуд различного вида, выжженный на огне.







На протяжении многих столетий горшок был главным кухонным сосудом на Руси. Им пользовались в царских и боярских поварнях, на кухнях горожан, в избах крестьян. Форма горшка не менялась во все время его существования и была хорошо приспособлена для приготовления еды в русской печи.

Братина - посуда, в которой подавалась еда к столу, отличается от обыкновенного горшка ручками. Ручки к горшку приклеиваются так, чтобы за них было удобно братьяся, но они не должны очень сильно выходить за габариты горшка.





Кашник - маленький горшочек с одной ручкой.  
Предназначался для жарки и подачи на стол густых (вторых)  
блюд и каш.





Латка - продолговатая сковорода для жарки овощей. Латки обычно закрывались глиняной крышкой, под которой мясо не столько жарится, сколько парится - «пряжится» в собственном соку.



Корчага - глиняный сосуд больших размеров, имевший самое разнообразное назначение: он использовался для нагревания воды, варки пива, кваса, браги, бучения - кипячения белья со щелоком.





Крынка - сосуд для хранения и подачи молока на стол.



Характерной особенностью кринки является высокое, довольно широкое горло, плавно переходящее в округлое тулово. Форма горла, его диаметр и высота рассчитаны на обхват рукой. Молоко в таком сосуде дольше сохраняет свою свежесть, а при прокисании дает толстый слой сметаны, который удобно снимать ложкой.



Кисельница - большая миска с носиком. Кисельница - кувшин для подачи киселя на стол. Удобный предмет и для ковша и для половника и для кружки, а также с носиком для слива остатка киселя.



Кувшин - сосуд,  
сравнительно высокий,  
бочковатый, с пережабиною  
под горлом, с ручкою и  
носком, иногда с крышкой.







Крупник (или пудовик) -  
ёмкость для хранения сыпучих продуктов  
**(15-16 кг.)**.





Черепушка - керамическая миска малого размера. Предназначалась для второстепенных блюд - салатов, соленьев и приправ в древней Руси.



Плошка - (плоский) низкий, широкий, развалистый сосуд, б. ч. глиняный, черепяный; латка, глиняная сковородка, круглая или долгая.



Канопка - глиняный сосуд,  
выполняющий функции  
кружки.



Миска - небольшая посуда, мисочка для  
индивидуального пользования



Кубышка - широкий сосуд с круглым туловом, которое переходит в узкую горловину, и с небольшим носиком-сливом. Служил для хранения масла.



Опарница - горшок, в котором готовится опара под кислое тесто представляет собой глиняный сосуд, круглый, с широким горлом и слегка зауживающимися к поддону стенками.







Полевик, польник, полюх, полюшек - керамический  
сосуд для носки еды в поле.



Квасник - сосуд для хранения и разлива кваса, обычно имеющий дисковидное тулово (с отверстием), расширенное горло, носик и ручку



Кухля- сосуд в котором от Древней Руси и до сих пор хранят всевозможные жидкости-соки, квас, брагу, пиво..







Умывальник - керамическая посуда для умывания.

Подвешивалась на кожаный ремешок.

Изготавливалось в двух вариантах: с одним горлышком и с двумя.



Постепенно  
хрупкие глиняные  
горшки уступили  
место горшкам,  
отлитым из чугуна,  
которые  
повсеместно стали  
называть чугунами.