

Рыбы пресного водоема:

**карась
сом
каarp
щука**

Животные водоёма

Моллюски	Земноводные	Насекомые	Грызуны	Рыбы	Птицы
Двустворчатые Прудовик Катушка	Лягушка Жаба	Водомерки Комары Жук-плавунец	Бобр Ондатра	Карась Щука Сом	Утка Цапля



Карась

Форма тела карася продолговатая или слегка округлая, туловище рыбы покрытое крупной, гладкой на ощупь чешуей.

Цвет карася оттенки серебристого или золотистого.

Длина карася может достигать 50-60 см,

Вес рыбы составлять более 5.кг

Обыкновенный карась живет более 12 лет. Серебряный карась живет 8-9 лет, но существуют особи, которые доживают и до 12 лет.



Популяции серебряного и золотого карасей живут как в чистых водах рек и озер, так и в заболоченных, поросших растительностью естественных и искусственных водоемах, прудах.

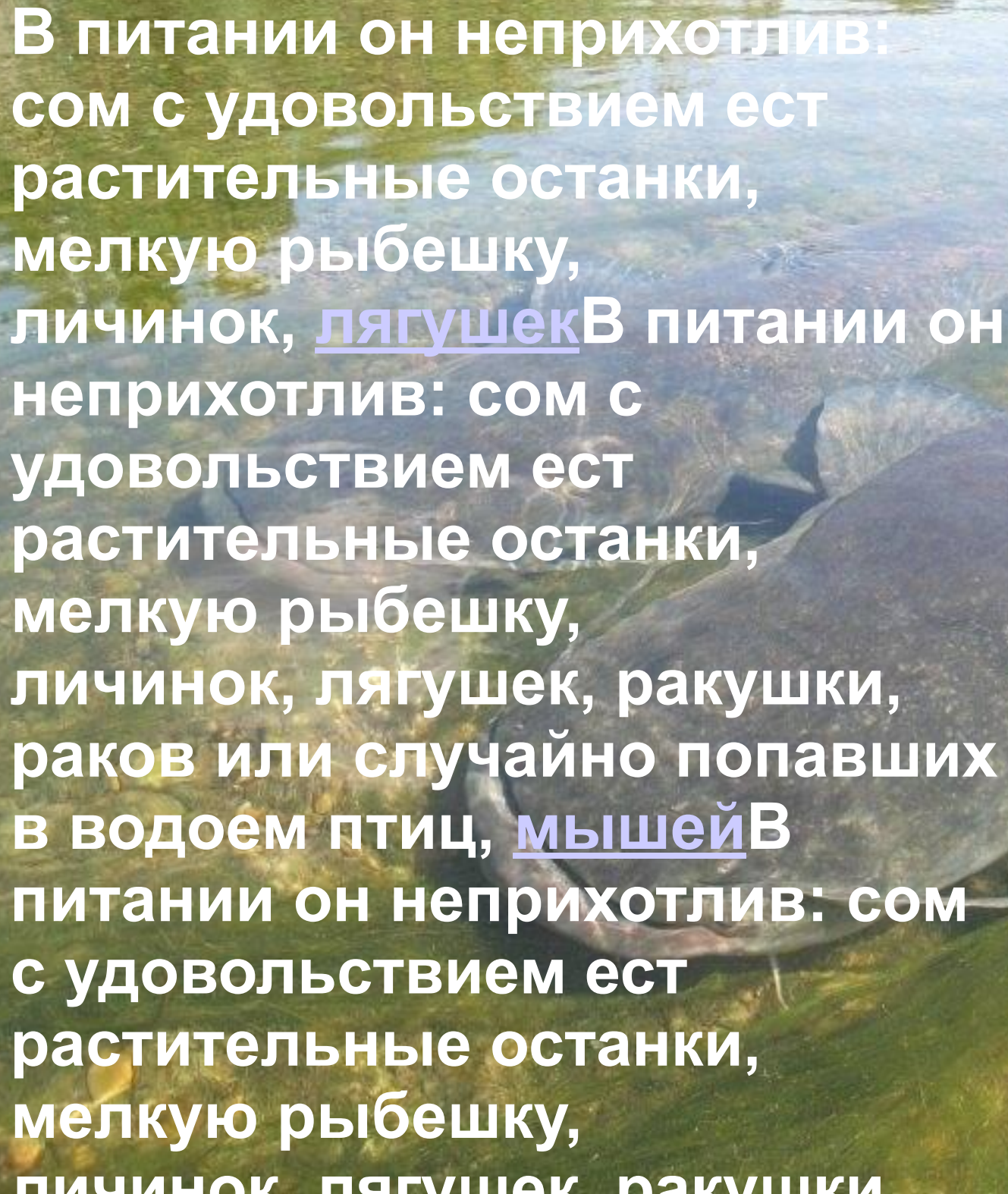
Рыба сом обладает длинным, сплюснутым и довольно мощным телом, которое лишено чешуи и покрыто слоем слизи



На челюстях этой хищной рыбы располагаются длинные усы. Усы сома – это важнейший осязательный орган, с помощью которого рыба отыскивает пищу.

Продолжительность жизни сома, достигает 30, 50, а то и 60 лет.





В питании он неприхотлив: сом с удовольствием ест растительные останки, мелкую рыбешку, личинок, лягушек В питании он неприхотлив: сом с удовольствием ест растительные останки, мелкую рыбешку, личинок, лягушек, ракушки, раков или случайно попавших в водоем птиц, мышей В питании он неприхотлив: сом с удовольствием ест растительные останки, мелкую рыбешку, личинок, лягушек, ракушки

Карп – это большая рыба коричневого или желто-зеленого цвета.



Продолжительность жизни карпа — около 30 лет. К этому времени рыба может достигать 50 килограммов веса.

Быстрому росту способствует ее всеядность

Рыболовы знают, что эта рыба постоянно роется в иле в поисках пищи, как поросенок в грязи, и обнаруживает свое присутствие крупными, около 10 см в диаметре, пузырьками воздуха.



Держится рыба карп, в основном, по кромке подводных зарослей, где питается рачками, микроорганизмами, молодыми побегами камыша. Крупные карпы охотятся на раков, головастиков и лягушат, даже на мальков собственного вида. Молодые карпы, в целях более успешной охоты и противостояния хищникам, сбиваются в стайки, взрослые карпы – одиночки. Однако с началом ледостава рыбы собираются группами для зимовки в ямах.

Щука — хищная рыба

Длина щуки в среднем составляет 1 метр при среднем весе 8 килограмм. Отдельные особи вырастают до 1,8 м и обладают массой тела до 35 кг, причем самки обычно крупнее самцов.

Обитают щуки в пресноводных водоемах, предпочитая непроточную воду.



Зубы щуки.

Зубы щуки, расположенные на нижней челюсти, выполняют функцию захвата добычи, обладают формой клыков и наделены разной величиной. На верхней челюсти и прочих ротовых костях зубки мелкие, а их острия обращены внутрь пасти. При захвате добычи зубки, напоминающие щеточки, опускаются в слизистые ротовой полости, и при попытке жертвы вырваться наружу поднимаются обратно, перекрывая путь на волю.



Чем питается рыба щука?

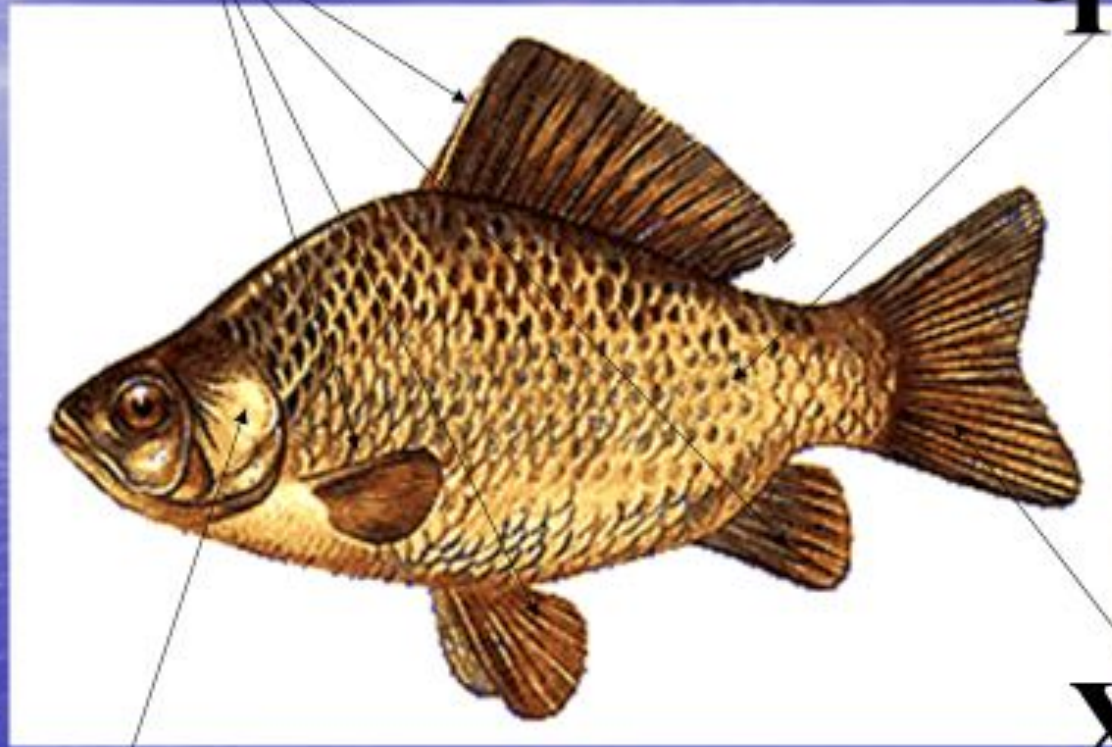
Весной, после вынужденного зимнего голодания, рыба щука бросается на все подряд и может долго преследовать жертву, пока погоня не увенчается успехом.

Охота и жирование продолжаются до полного пресыщения, когда хвост очередной добычи торчит у щуки изо рта. Щука — на редкость прожорливая и неразборчивая в еде хищница, может съесть даже другую щуку, особенно маленькую.



Плавники

Чешуя



Хвост

Жабры

Дыхание рыб

жабры



Размножение рыб



фото Елены Солнцовой
© vitawater.ru

Рыба мечет икру



Из икринок вырастают мальки