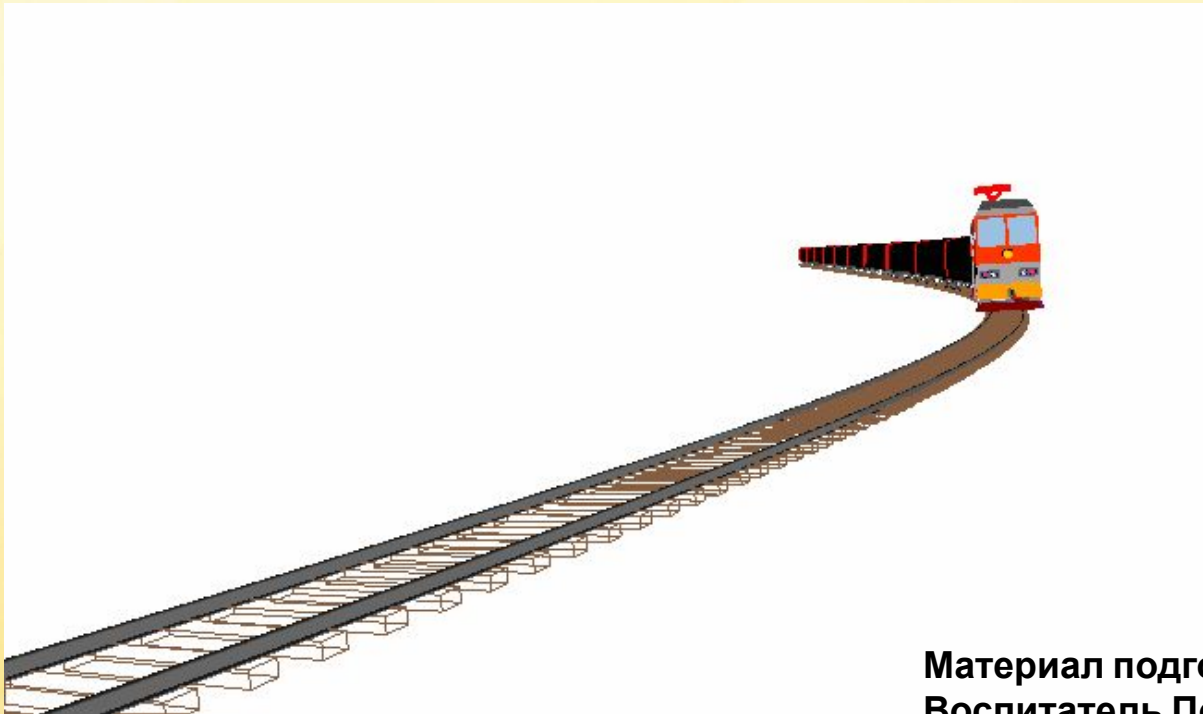


МБДОУ ЦРР – ДС № 13 «Дельфин»
г. Новороссийск



«Как человек поехал по железной дороге?»

Профессия «Железнодорожники»

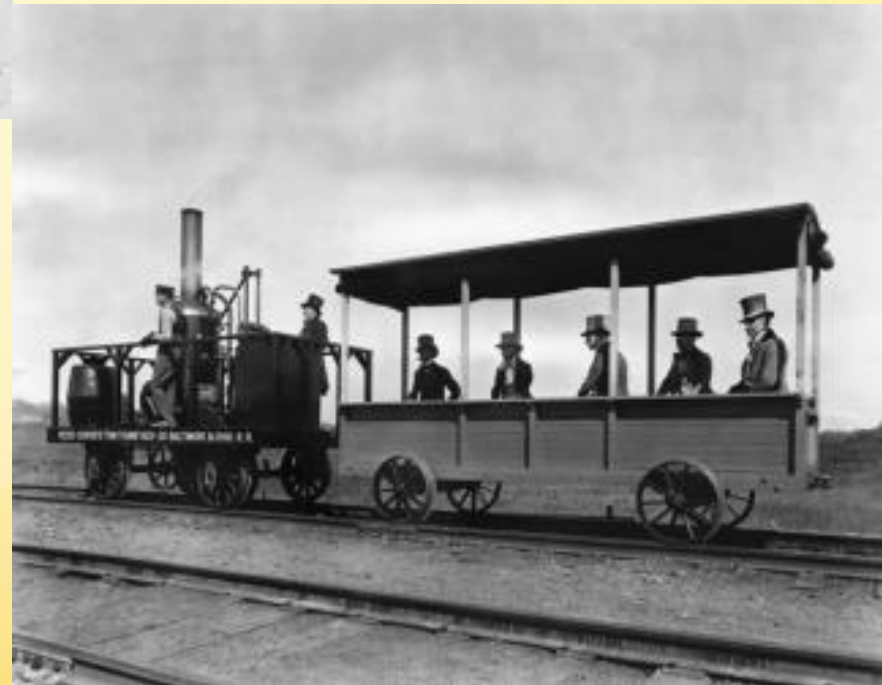


Материал подготовила:
Воспитатель Полевская Э.Ю.

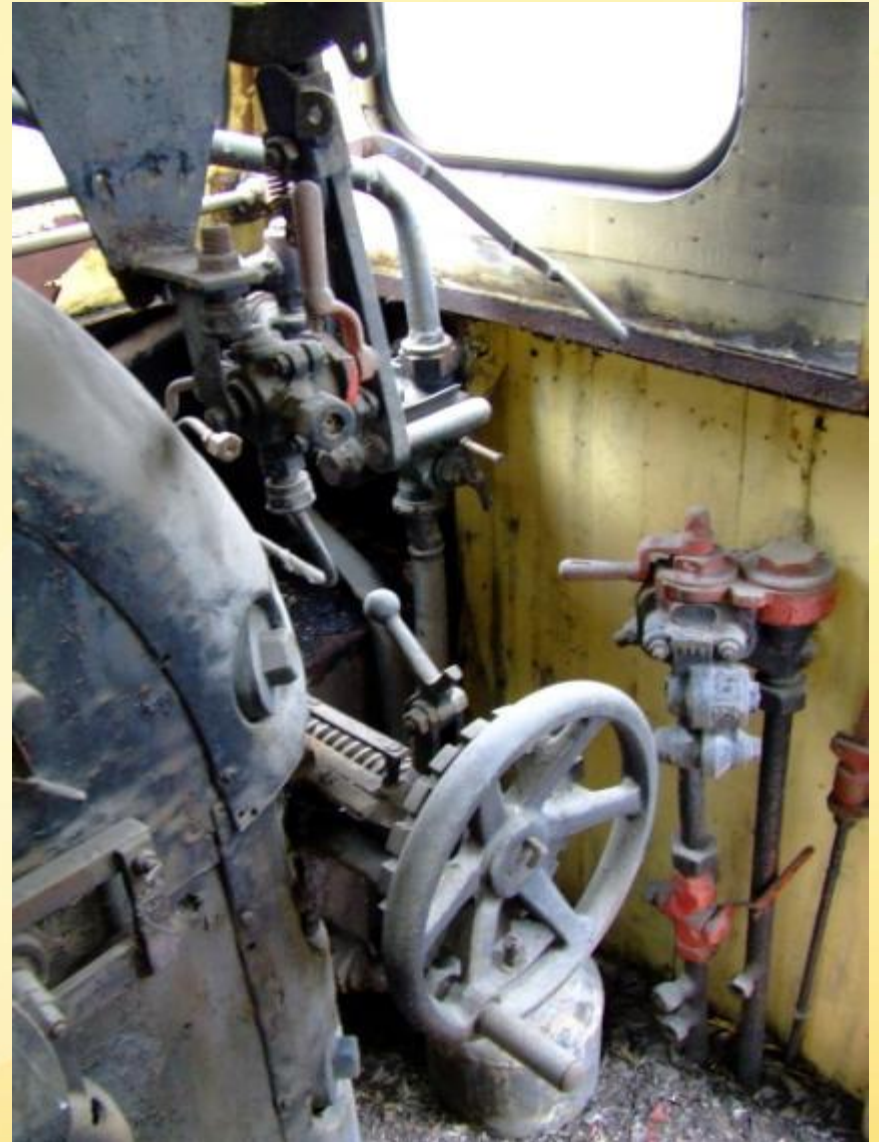
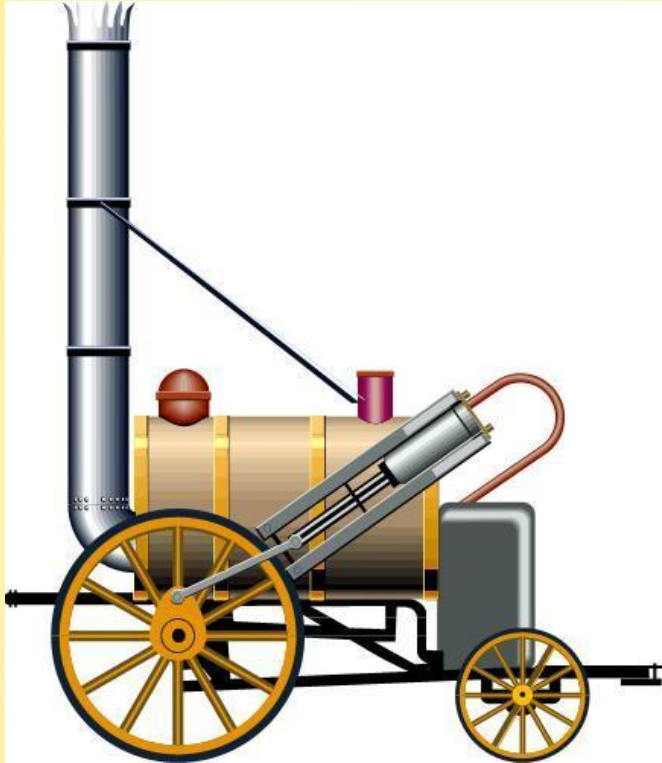
Сначала железная дорога появилась в городах. Вагон по рельсам тянула лошадь, которой управлял кучер. Народ называл эту железную дорогу «конка»



Когда придумали паровую машину, появился паровоз



Он двигался благодаря силе пара, который вращал колёса



Кабина паровоза

В топке паровоза постоянно горели дрова или уголь



У паровоза при движении из трубы валил густой чёрный дым

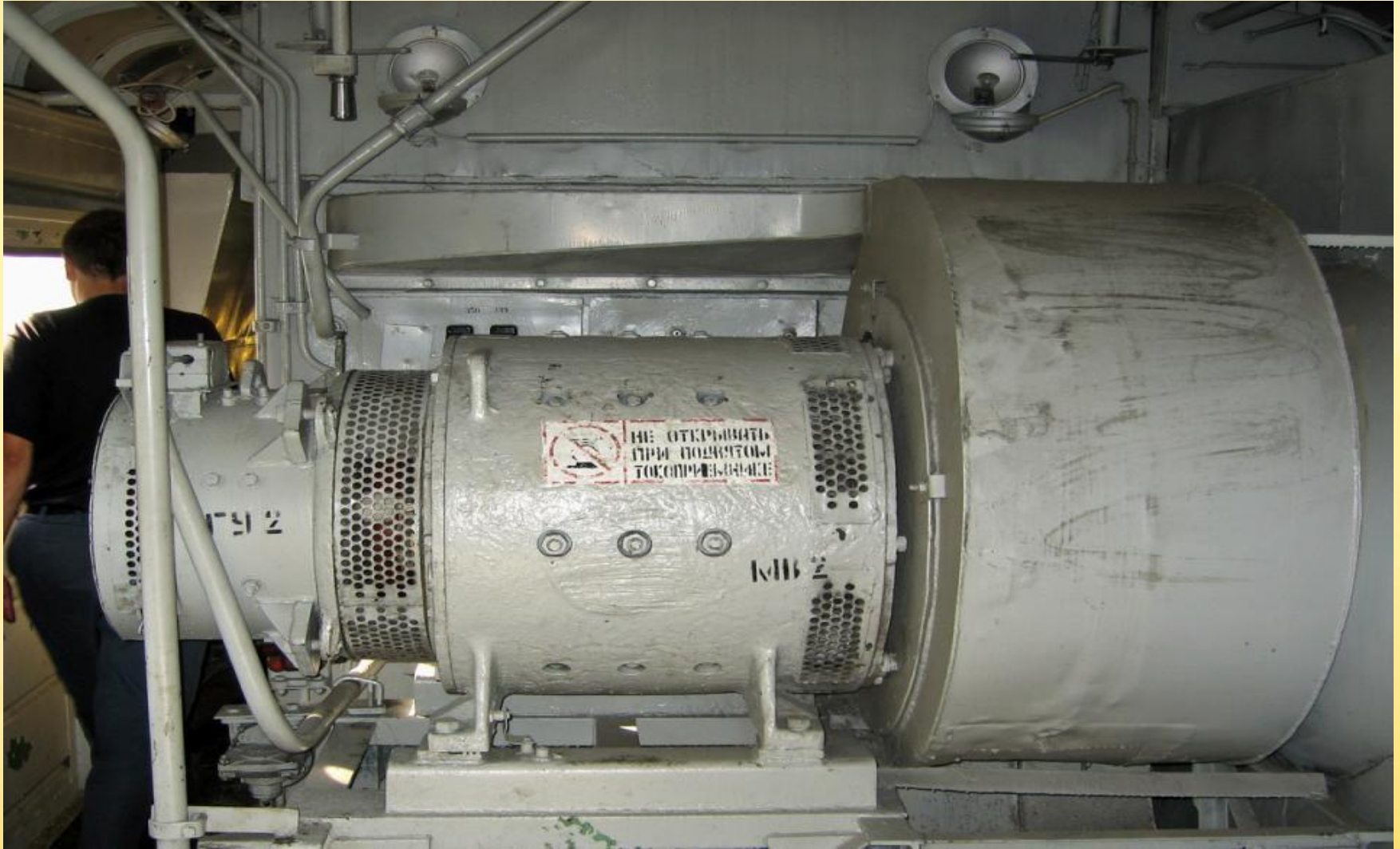


Паровозу нужно очень много топлива, поэтому ему на смену пришёл

ТЕПЛОВОЗ



У него внутри стоит тепловой двигатель



Это кабина тепловоза:



В настоящее время по железной дороге мчатся электровозы



У них внутри электрический двигатель

А это кабина электровоза. Посмотри, сколько разных приборов!



**К тепловозу или электровозу прицепляют вагоны.
По железным дорогам ездят пассажирские поезда**



Так выглядят пассажирские вагоны внутри:



А это товарные поезда, они перевозят различные грузы



В городах тоже есть железная дорога. По ней ездят трамваи



... а так сейчас

Так они выглядели раньше...



**Самый современный поезд – это поезд на магнитной подвеске.
У него вместо колёс – магнит. Едет он с огромной скоростью.**

