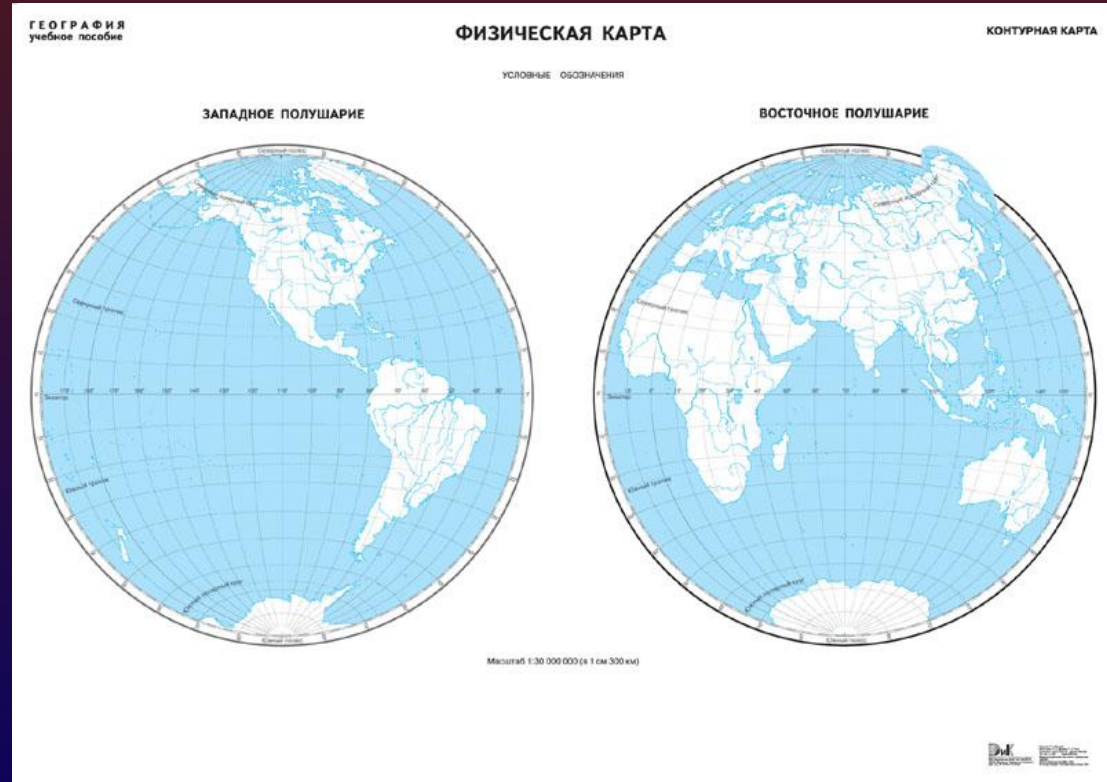
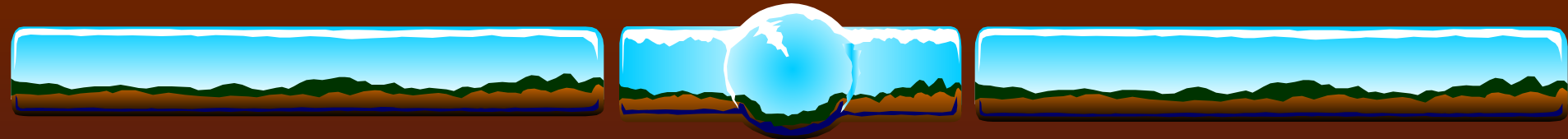


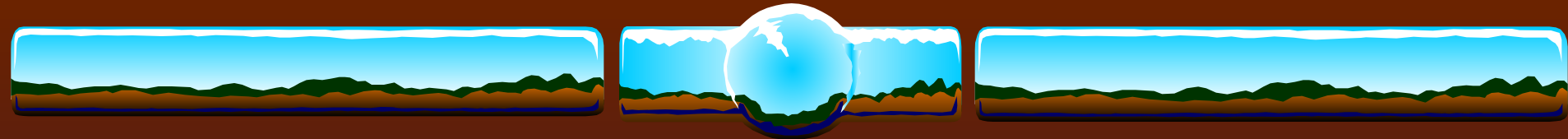
А теперь поучимся наносить горные хребты на контурные карты



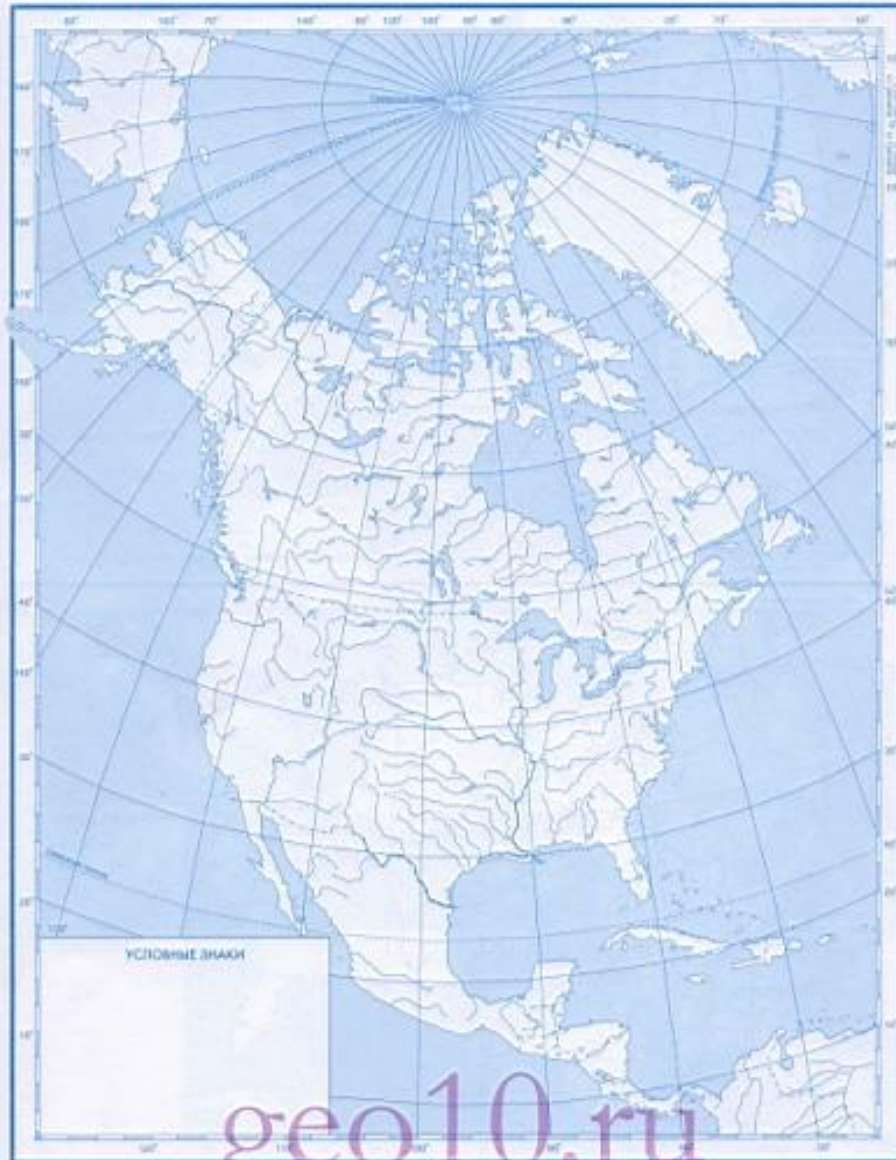


Определение географического положения горной системы в контурных картах.

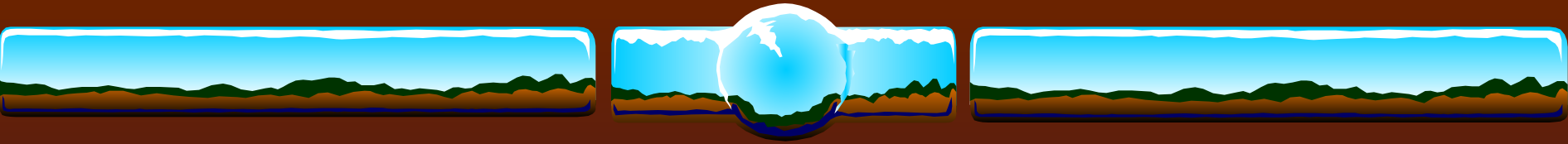
1. На каком материке и в какой его части находятся горы
2. Общее направление горной системы и её протяжённость
3. Между какими географическим объектами (равнины, моря, океаны и т.д.) находятся горы (по сторонам горизонта)
4. Вид гор по абсолютной высоте
5. Крупнейшая вершина и её географические координаты



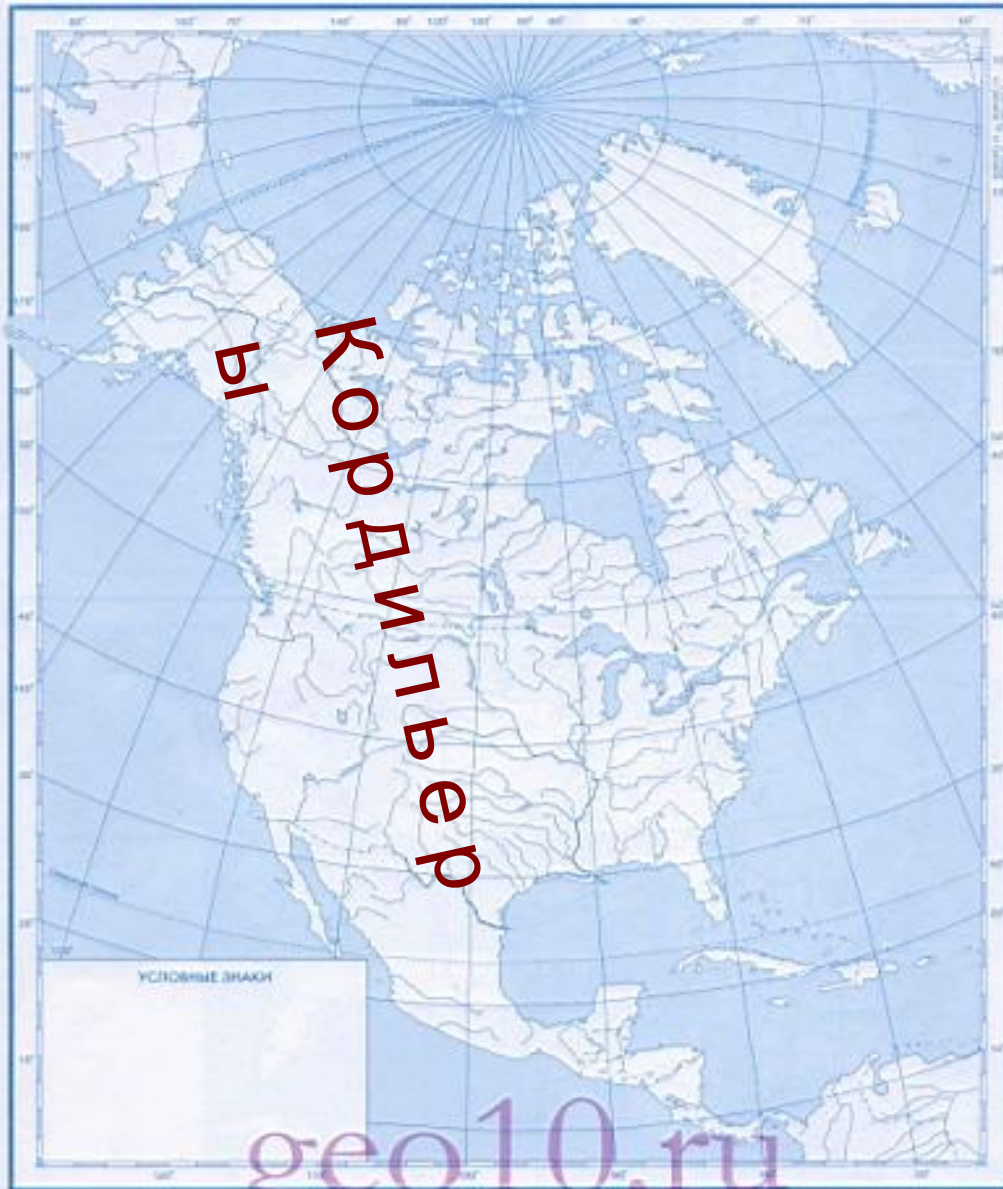
Определить главное направление хребтов и подчеркнуть его одной линией карандашом соответствующего цвета (при его отсутствии можно простым карандашом).



geo10.ru

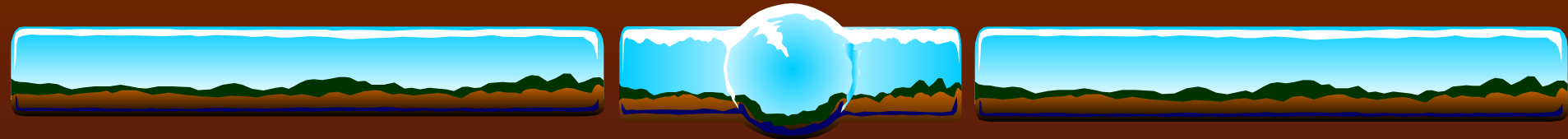


Подписать горы по всей длине
полученной линии.



УСЛОВНЫЕ ЗНАКИ

geo10.ru



Отметить наивысшую точку,
подписать печатными буквами,
простым карандашом название и
высоту. Название точки разместить
параллельно параллели (вулканы
обозначаются не точкой, а
звездочкой *).



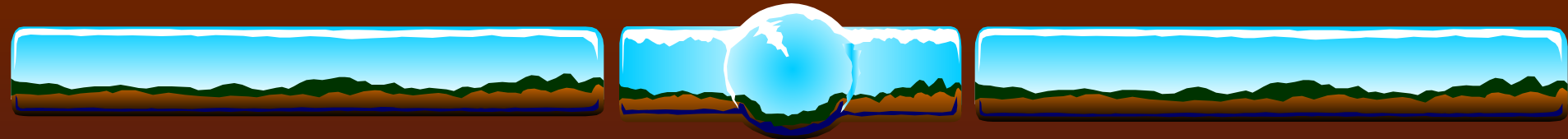
● г.Мак-Кинли 6194 м

Кордильеры

geo10.ru



А теперь
проверим,
умеем ли мы
находить
горы на
карте?



Самые
высокие
горы суши?



Правильно! Гималаи





Самая
высокая
вершина
мира?



Правильно!

Гора Джомолунгма 8848 метров



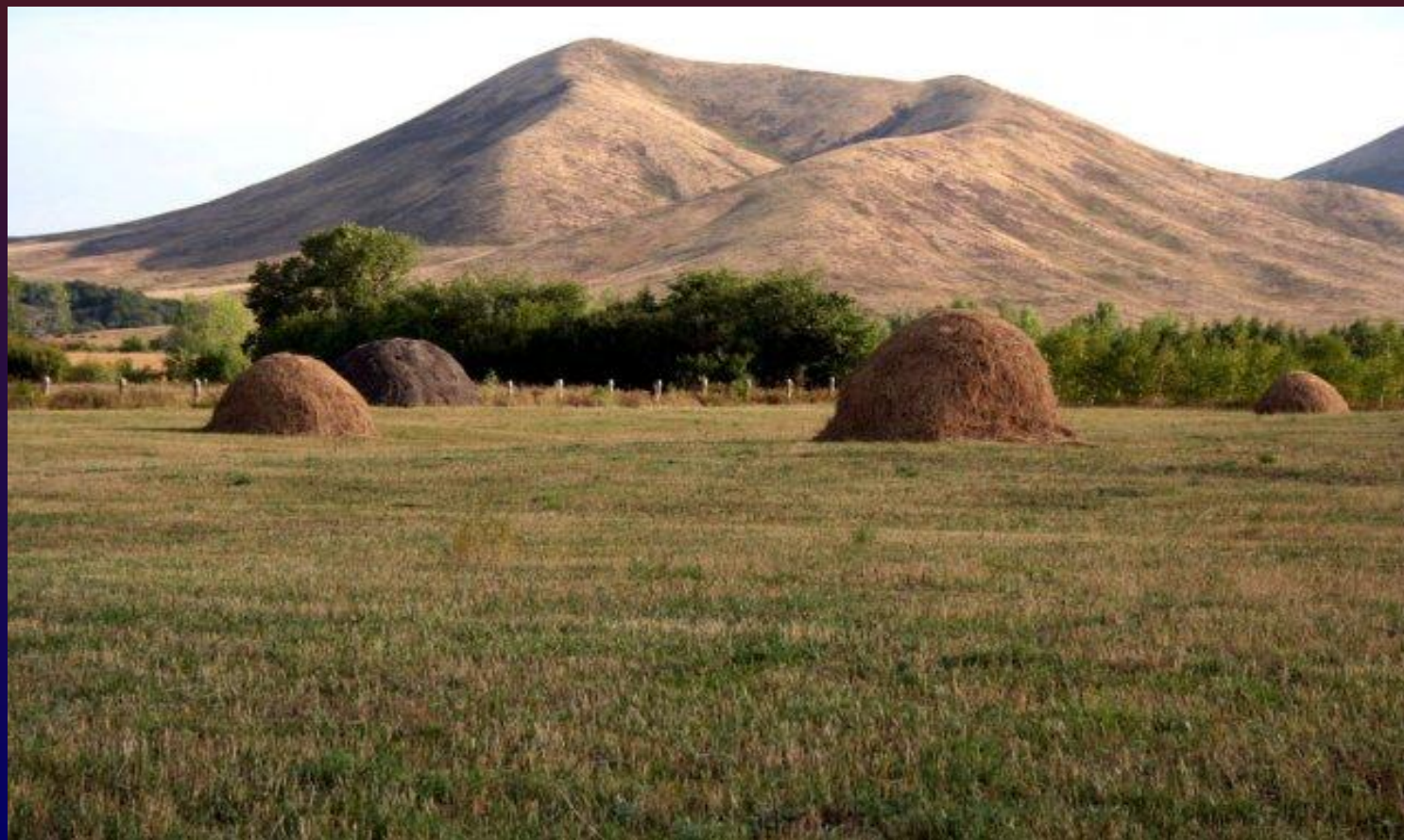


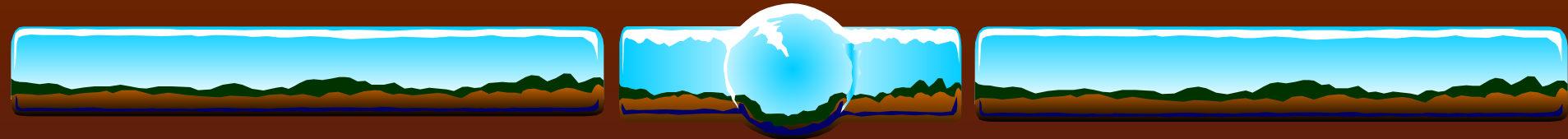
Горы России,
по которым
проходит
граница между
Европой и
Азией?



Правильно!

Уральские горы





Высочайшая
вершина
России?



Правильно!

Гора Эльбрус 5642 метров



Домашнее задание

Учебник
§ 10, стр.
45-46,
заполнить
таблицу





Спасибо
за работу!





Презентацию
подготовила :
учитель
географии ГС(К)
ОУшколоы № 609
г.Санкт-
Петербурга
Симонова Ксения
Леонидовна