



Использование оценочных процедур в целях построения национальной системы учительского роста

О подходах к интерпретации результатов государственной итоговой аттестации по русскому языку в контексте совершенствования ОГЭ и ЕГЭ

Ирина Петровна Цыбулько,
руководитель ФПКР КИМ для проведения государственной итоговой аттестации по русскому языку ФГБНУ «ФИПИ», ведущий научный сотрудник ФИПИ, к.п.н

28 октября 2016 г.

Информация о выступлении

1


- Возможные подходы к интерпретации результатов государственной итоговой аттестации

2

- Основные проблемы современного филологического образования.

3

- Интерпретация результатов государственной итоговой аттестации как основание совершенствования контрольных измерительных материалов.



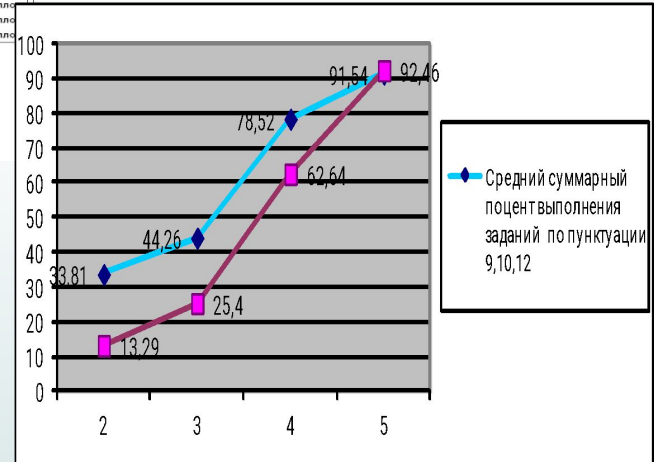
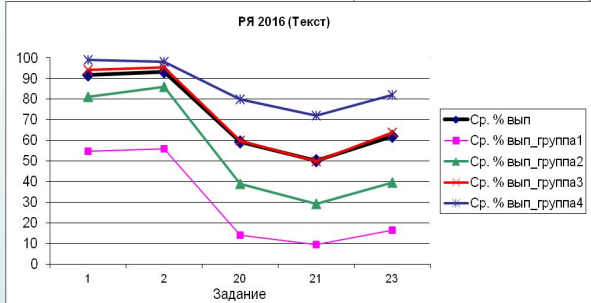
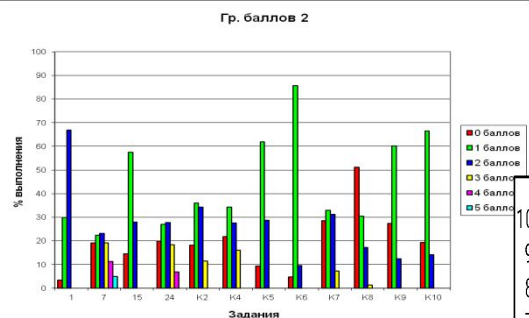
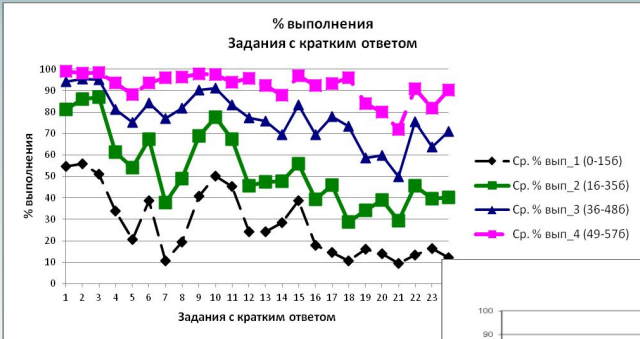
Основные концептуальные подходы к построению экзаменационной модели ГИА (ЕГЭ и ОГЭ) по русскому языку

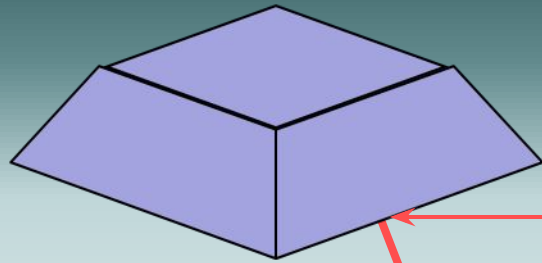
- **компетентностный** подход;
- **интегрированный** подход, проявляющийся как во внутреннем, так и во внешнем по отношению к системе языка (речи) единстве измеряемых умений; в интеграции подходов к проверке когнитивного и речевого развития экзаменуемого и т.п.;
- **коммуникативно-деятельностный** подход, основой которого является система заданий, проверяющих сформированность коммуникативных умений, обеспечивающих стабильность и успешность коммуникативной практики выпускника школы;
- **когнитивный подход**, традиционно связывающийся с направленностью измерителя на проверку способности осуществлять такие универсальные учебные действия, как сравнение, анализ, синтез, абстракция, обобщение, классификация, конкретизация, установление определённых закономерностей и правил и т.п.;
- **личностный подход**, предполагающий ориентацию экзаменационной модели на запросы, возможности экзаменуемого.



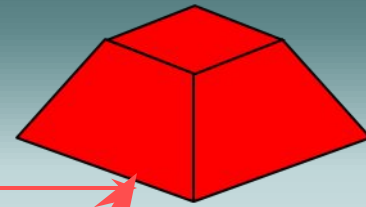
Описание отдельных групп участников экзамена

Описание уровня подготовки отдельных групп участников экзамена

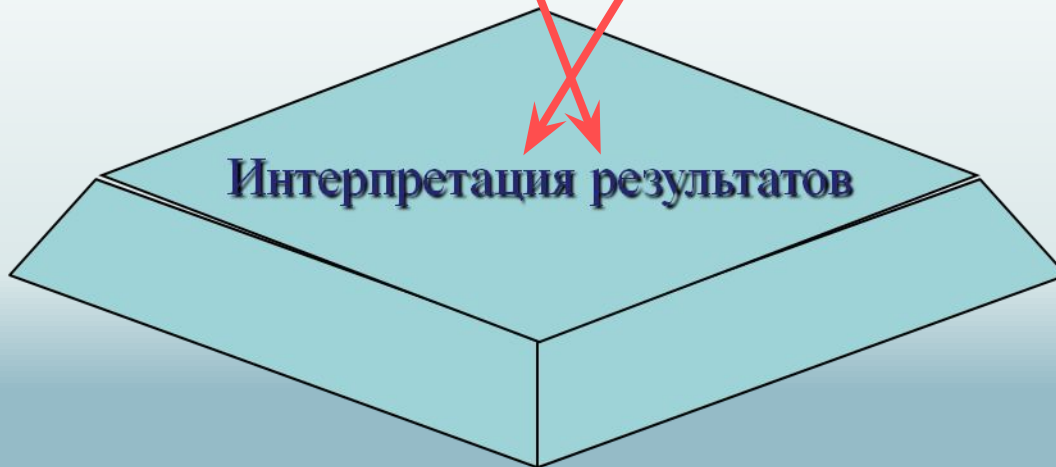




Основные проблемы
филологического образования



Изменения в ГИА



Интерпретация результатов

- 1) соотношение содержания государственной итоговой аттестации выпускников 9 классов общеобразовательных учреждений (ГИА) и единого государственного экзамена (ЕГЭ);
- 2) внутриуровневая дифференциация содержания экзаменационной работы;
- 3) усиление коммуникативной направленности экзаменационного теста;
- 4) создание «сквозной» системы заданий, позволяющих проверить элементы освоения предметных компетенций экзаменуемых, находящихся в «зоне риска».

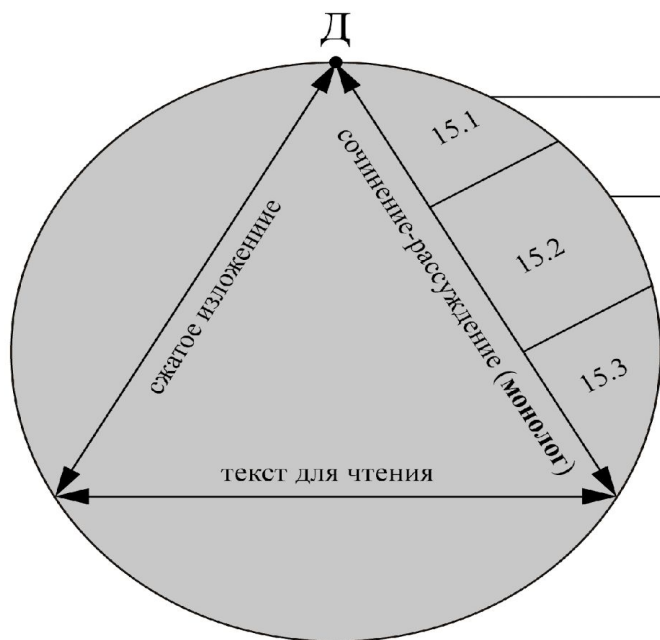


Проблемы филологического образования

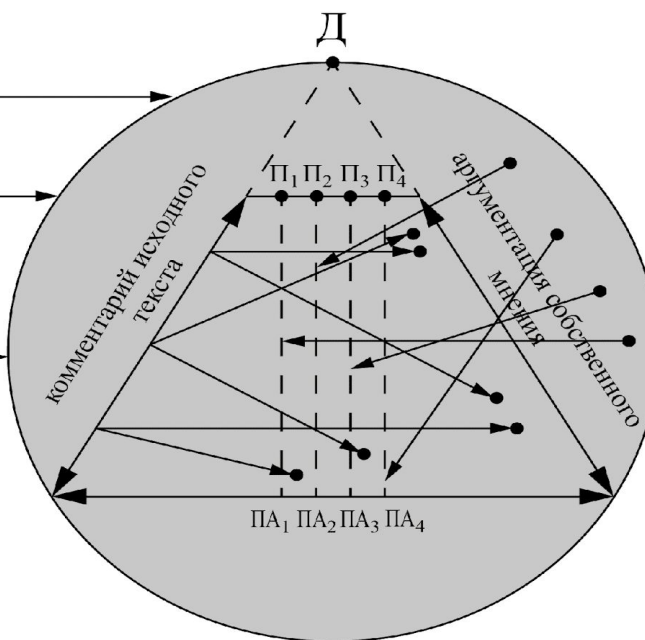
- *бытийная неосвоенность* («семантическое опустошение» (Р.Фрумкина) *выпускниками базовых концептов русской культуры;*
- *деформация концептов* как результат влияния массовой культуры на коммуникативное поведение школьников;
- резкое сворачивание количества слов в индивидуальном лексиконе;
- клиповое мышление.



Д – содержательная доминанта
 П – проблема исходного текста
 ПА – авторская позиция



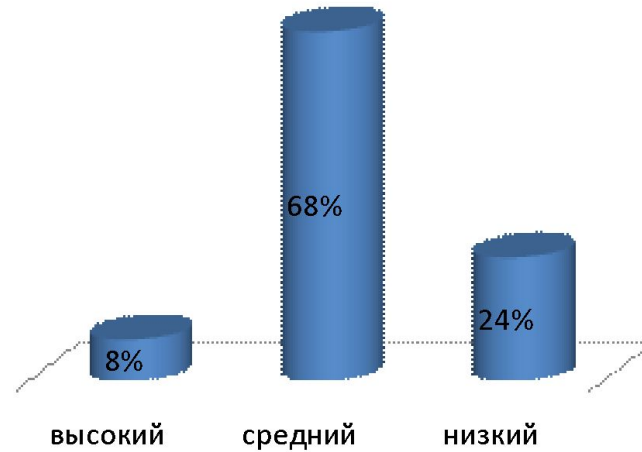
ОГЭ



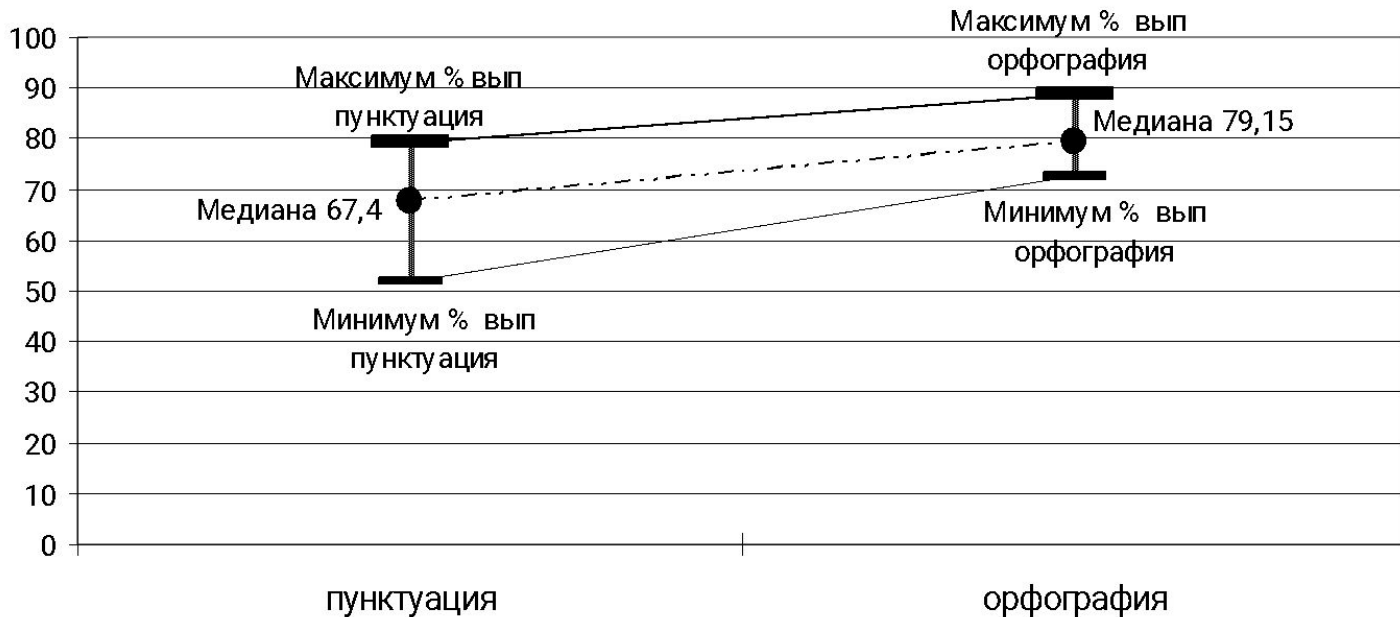
ЕГЭ



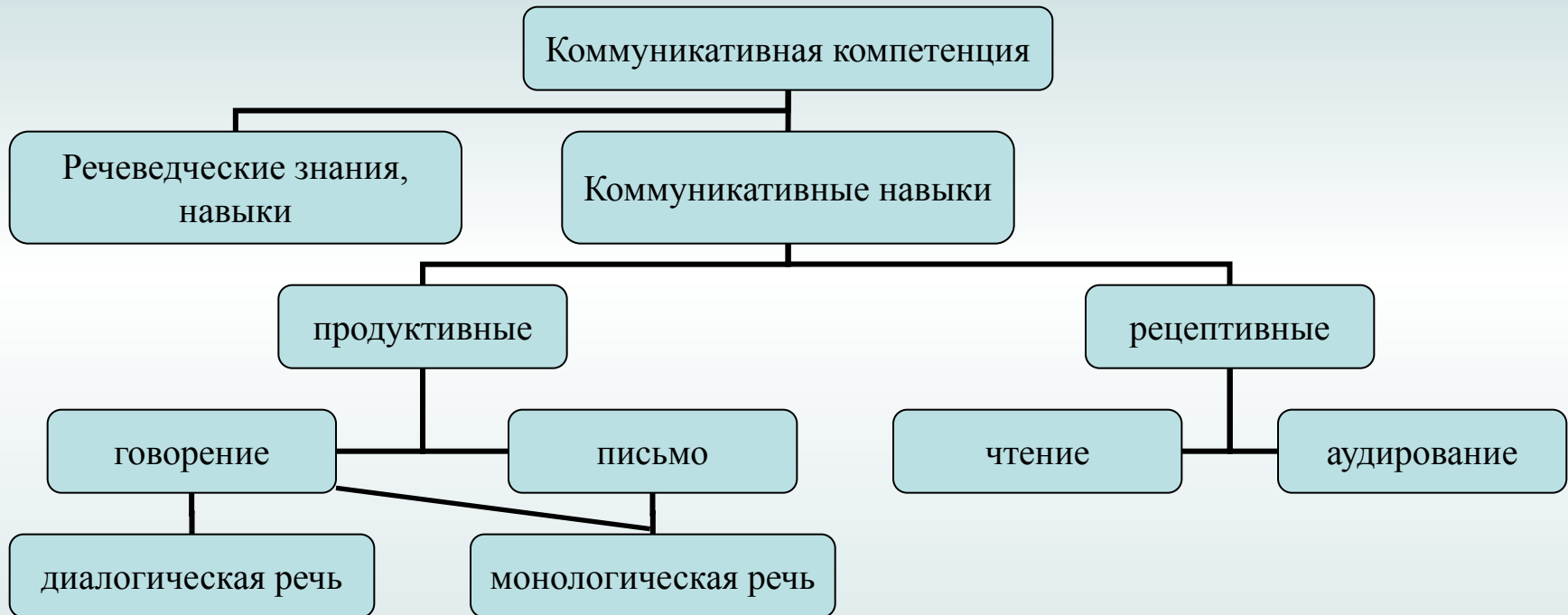
Уровни выполнения задания 25 на основе анализа среднего суммарного процента выполнения первых четырех критериев (К1– К4) оценивания работы

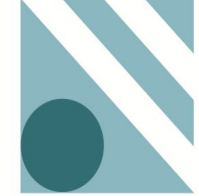


Сравнение выполнения заданий



Структура коммуникативной компетенции

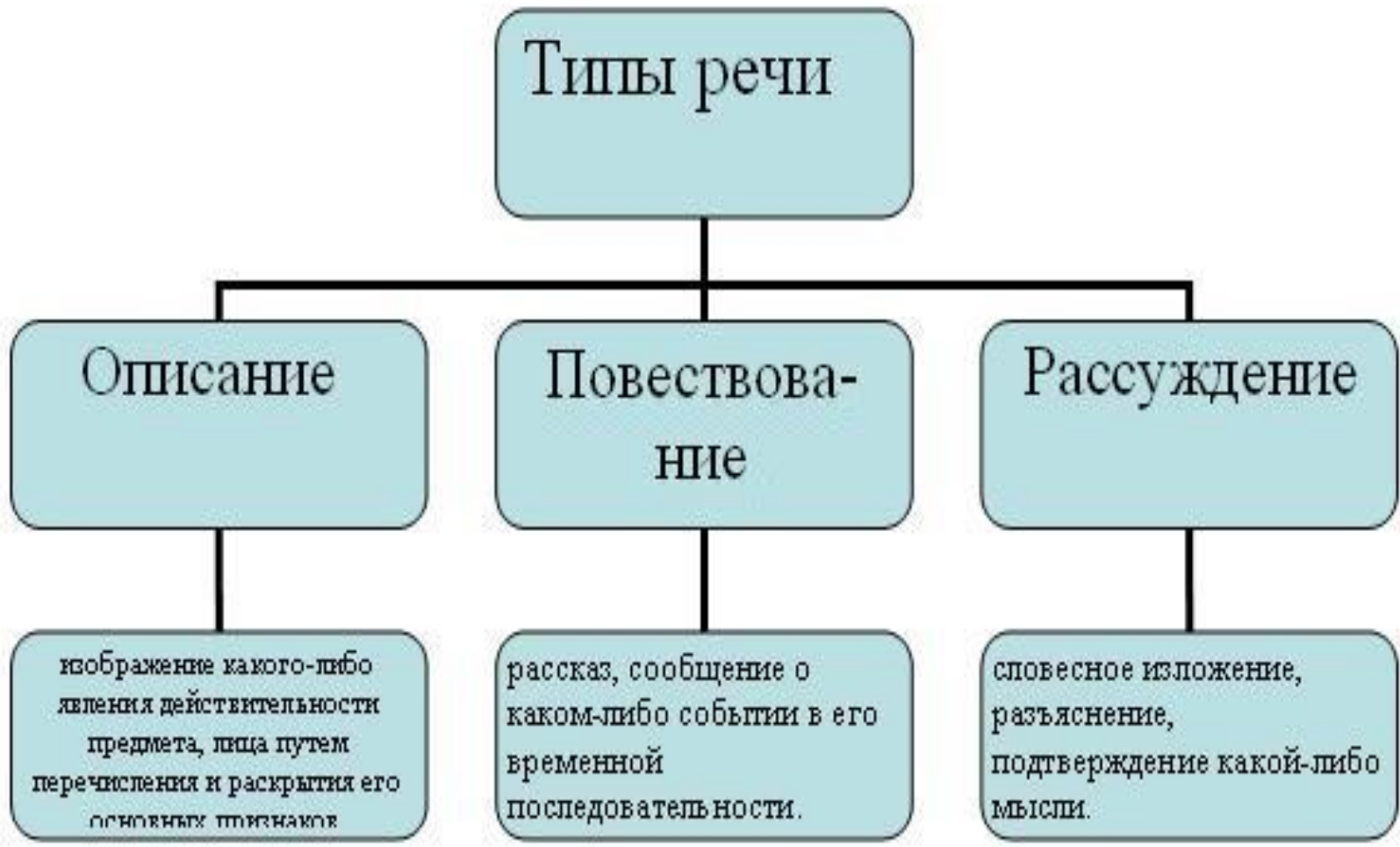




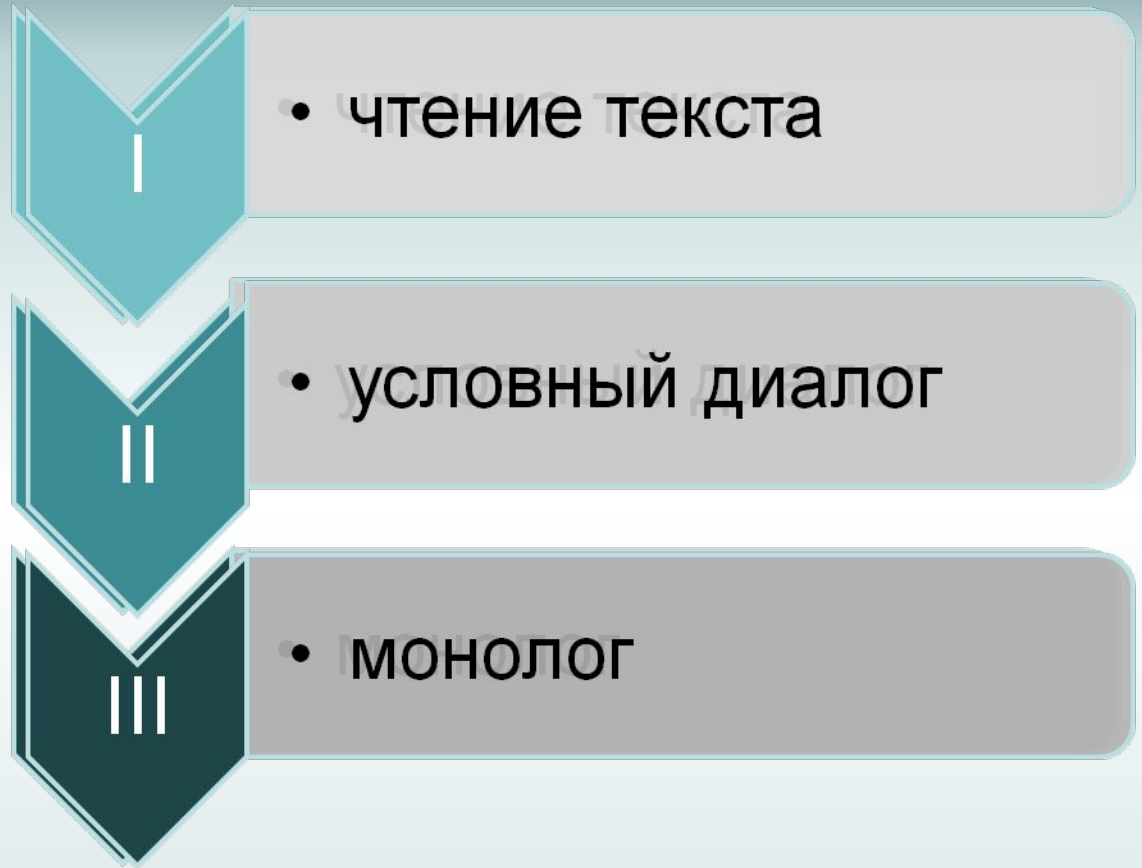
ФИПИ

Модели проведения устной части ОГЭ по русскому языку





| Подготовленная устная речь | Неподготовленная устная речь |
|---|--|
| <ul style="list-style-type: none">•Продуманность•Четкая структура•Язык близок к письменной речи | <ul style="list-style-type: none">•Спонтанность•Паузы, уточнение мысли, повторы•Меньшая лексическая точность•Наличие речевых ошибок•Короткие предложения |
| <p><i>Лекция, доклад, выступление, отчёт, презентация</i></p> | <p><i>Беседа, интервью, репортаж, выступление в дискуссии</i></p> |





- чтение текста

- Монолог (по выбору экзаменуемого)

- диалог



• ЧТЕНИЕ ТЕКСТА

1. Выразительность речи (ключевые слова, логическое ударение, паузы)
2. Соблюдение языковых норм
3. Искажение слов при чтении
4. Соблюдение орфоэпических норм
5. Интонация
6. Темп чтения



Компьютерная версия

Условный диалог

Схема оценивания

- 1. Пять вопросов**
- 2. По каждому вопросу фиксируем**

- ❖ наличие ответа на вопрос
- ❖ время ответа
- ❖ смысловая цельность, речевая связность и последовательность ответа на вопрос
- ❖ соблюдение орфоэпических норм
- ❖ соблюдение языковых норм
- ❖ наличие речевых ошибок

По всем 5-и ответам на вопросы

- ❖ Богатство словаря, точность выражения мысли, разнообразие грамматических конструкций в ответах на вопросы

Схема оценивания заданий 3,4

Монолог



Описание фотографии

Время ответа

Смысловая цельность, речевая связность и
последовательность изложения

Богатство словаря, точность выражения мысли,
разнообразие грамматических конструкций

Соблюдение орфоэпических норм

Наличие речевых ошибок

Соблюдение языковых норм



- чтение текста

- Монолог (по выбору экзаменуемого). Оценивание по раскрытию заданных аспектов

- Диалог (3 вопроса)



Выберите вариант беседы

- 1) Мой любимый вид спорта (на основе описания фотографии).
- 2) Мой поход (экскурсия), который запомнился мне больше всего (повествование на основе жизненного опыта).
- 3) Всегда ли нужно следовать моде? (рассуждение по поставленному вопросу)



Особенности данного подхода

1. Минимальные и понятные изменения в ГИА.
2. Учет разнообразных форм и видов речевой деятельности.
3. Подготовка к итоговой аттестации не выносится исключительно на последнюю ступень обучения, а **осуществляется постепенно** (5 – 11 классы).
4. Ориентация на **потребности отдельного ученика**. Потенциальный участник экзамена постоянно находится в зоне своего ближайшего развития.
5. Требуется от учителя осмысления не только своих целей, но и целей ученика, **предвидения его затруднений**.
6. Способствует профессиональному **росту учителя**. Учитель осуществляет мотивированное управление учеником – меняется парадигма деятельности учителя: он управленец, консультант, координатор, помощник, исследователь.



СПАСИБО ЗА ВНИМАНИЕ

Цыбулько Ирина Петровна,

руководитель комиссии разработчиков
контрольных измерительных материалов для
государственной итоговой аттестации, ведущий
научный сотрудник ФГБНУ «ФИПИ»