




STANDOX

Тренинг:
Окраска Mazda 46V



**Your Key
to Quality.**
STANDOX TRAINING



Тренинг Standox. Окраска Mazda 46V





Тренинг Standox. Окраска Mazda 46V

Готовим автомобиль к окраске как обычно Р400 – 500, зона перехода Р800 - 1000

**Цвет грунта не имеет принципиального значения,
но темно-серый предпочтительнее**



Важно! Красить детали на автомобиле!

Маскируем переходные детали.



Не пренебрегайте этим этапом т.к. подложка металл!



Тренинг Standox.
Окраска Mazda 46V

Рецепт подложки:

892 – 45,4

883 – 37,1

882 – 8,8

897 – 3,0

895 – 1,3

819 – 5,0

Учитывая, что в составе большое количество Мiх 892 и краска 3х стадийная,

подложку необходимо отверждать!

Наносим отвержденный слой подложки как обычно.



Сушка 20' 40°

После сушки снимаем маскировку.



Наносим подложку методом плавного перехода.



Старайтесь максимально уберечь сохраняемую зону от перепыла

Поставьте метки на границе зоны перехода, это поможет в конце окраски понимать где границы перехода и минимизировать их заметность.





Тренинг Standox.
Окраска Mazda 46V

Рецепт верхнего слоя:

599- 25,0

КА 678 – 0.7

Dark Cherry – 0.3 (спецдобавка, наличие узнавайте в отделе Логистики)

Thinner MSB – 25.0

Маляры называют эту краску компот или варенье 😊

**Нанесите 3 слоя методом плавного перехода.
Выдержки между слоями 10 - 15'**

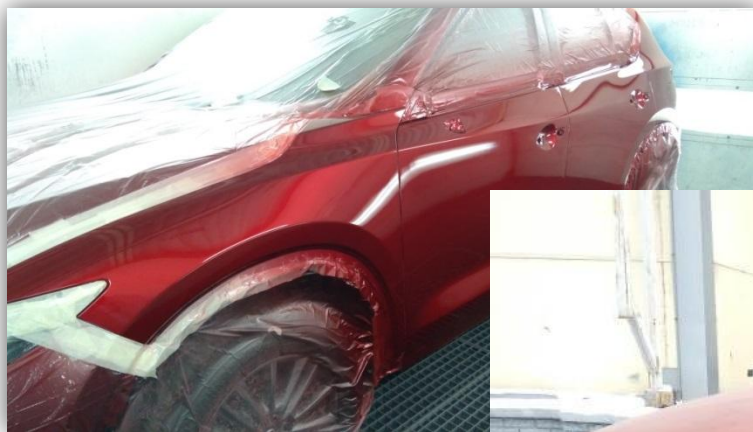


Предпочтительней пистолет RP 1.2 – 1.3

**В зонах, где мы поставили отметки, нанесите еще один слой краски.
Это позволит минимизировать вероятность того, что подложка будет просвечивать.**



Нанесение прозрачного лака, сушка, сборка, полировка...





Искусство обновления.