

Прикладная кинезиология



Прикладная кинезиология — это метод медицины, определяющий и исправляющий состояние различных внутренних органов и систем через изменение тонуса связанных с ними скелетных мышц.



Джордж Гудхард



**Основным
методом
диагностики
в прикладной
кинезиологии
является ММТ
(мануальное
мышечное
тестирование)**

Мышечный тест — это возможность обратной связи с организмом.

Обнаруженный измененный тонус мышц помогает специалисту:

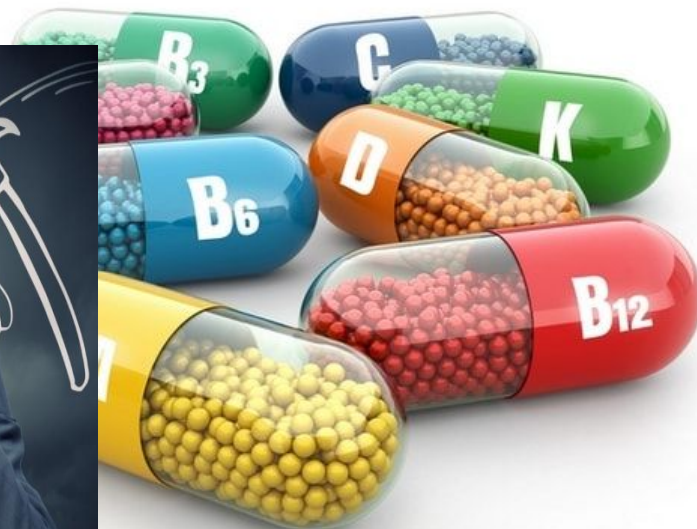
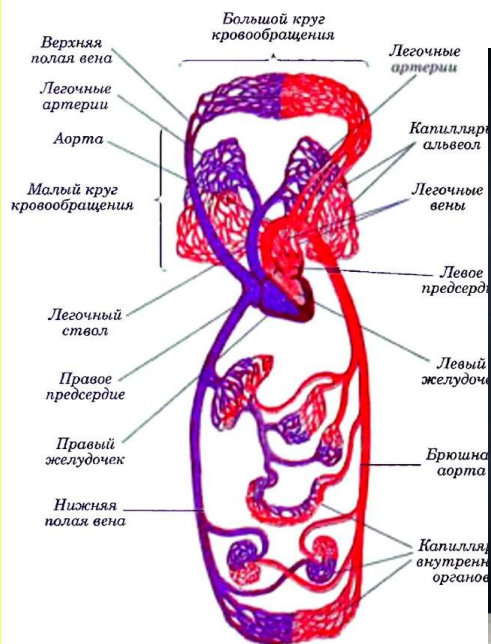
- выявить структурные, обменные и эмоциональные нарушения;**
- определить причину заболевания;**
- узнать, что необходимо внутренним органам для нормальной работы;**
- провести индивидуальное, точно направленное лечение;**
- проконтролировать процесс обратного развития болезни.**

Последовательность диагностики

1. Определение структур организма (внутренних органов, костей, суставов, связок т. д.), которые оказались функционально перегружены.



2. Установление причины заболевания (нарушение строения, кровообращения, иннервации; воспаление, паразиты, дефицит или переизбыток химических веществ, витаминов, микроэлементов, интоксикации, эмоциональные нарушения, стресс).



3. Выбор вариантов коррекции и лечения.

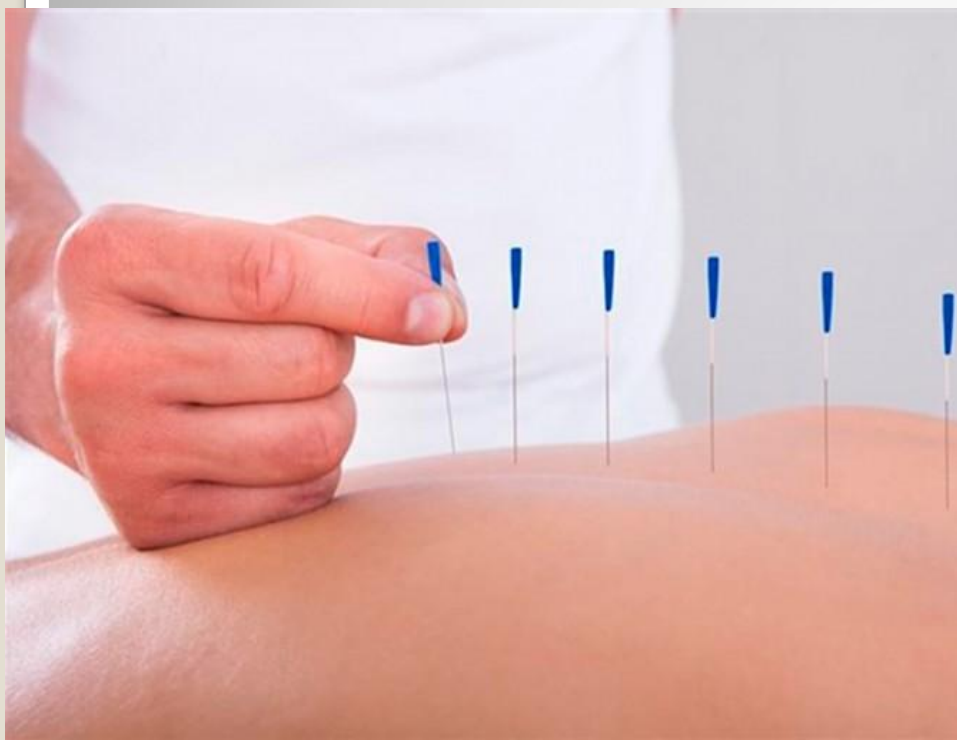


Методы лечения, используемые в кинезиологии

Если нарушение возникло на уровне рецепторов, то при помощи различных техник проводится восстановление функций кожных рецепторов (массаж), суставных рецепторов (вибрационная, мануальная терапии, остеопатия), внутренних рецепторов (висцеральная терапия), рецепторов оболочек мозга (кранио-сакральная терапия); используются методы рефлексотерапии, гирудотерапии, физиотерапии.

**Если нарушение возникло на уровне
головного и спинного мозга, то врач-
кинезиолог выявляет зоны поражения и
причины его возникновения
(интоксикация, инфекция, паразитарная
инвазия, эмоциональный стресс и др.) и
под контролем мышечного теста
подбирает наиболее оптимальные
препараты из
стандартных, гомеопатических, трав,
микроэлементов и других средств.**

Если нарушение возникло на уровне мышц, используются вертебральная, мануальная терапия, миофасциальная техника, лечебная физкультура, рефлексотерапия, гирудотерапия.



Если нарушен обмен веществ, коррекция проводится с помощью диеты, стандартных, гомеопатических, трав, микроэлементов и других средств. Тут важен точный подбор препаратов, который дает кинезиология, и возможность выявить побочные эффекты и тут же их снять. При психоэмоциональных нарушениях проводятся психологическая коррекция, рефлексотерапия, лекарственная терапия.

Достоинства кинезиотерапии

- 1. информация о заболевании поступает напрямую от самого организма еще на доклинических стадиях болезни**
- 2. возможность обратной связи с организмом, позволяющей быстро перепроверить правильность диагностических и лечебных выводов врача еще до начала лечения**
- 3. активизация собственных сил организма для подавления заболевания**
- 4. уже во время первого диагностического сеанса расслабляются мышцы, улучшаются кровотоки и питание больных органов**

**6. строго индивидуальный и дозированный
подход к подбору методик лечения и
лекарственных препаратов для каждого
пациента**

**7. лечение и реабилитация максимально
естественными методами (травы, витамины,
гомеопатия, иглотерапия, мануальная
терапия, методы психологической
коррекции, ароматерапия и многое другое)**

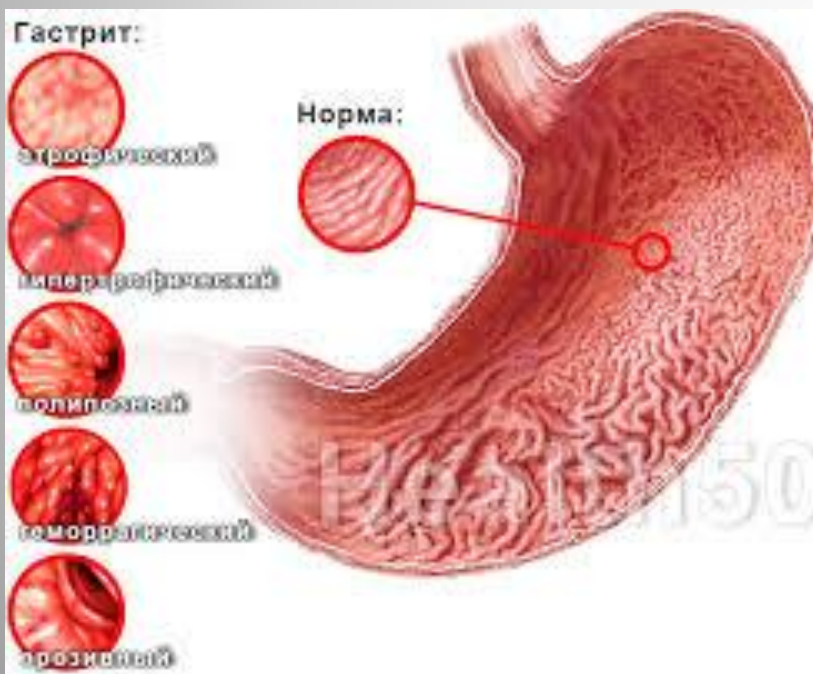
8. восстановление гармонии тела и психики

**9. не имеет противопоказаний, отсутствуют
ограничения по возрасту**

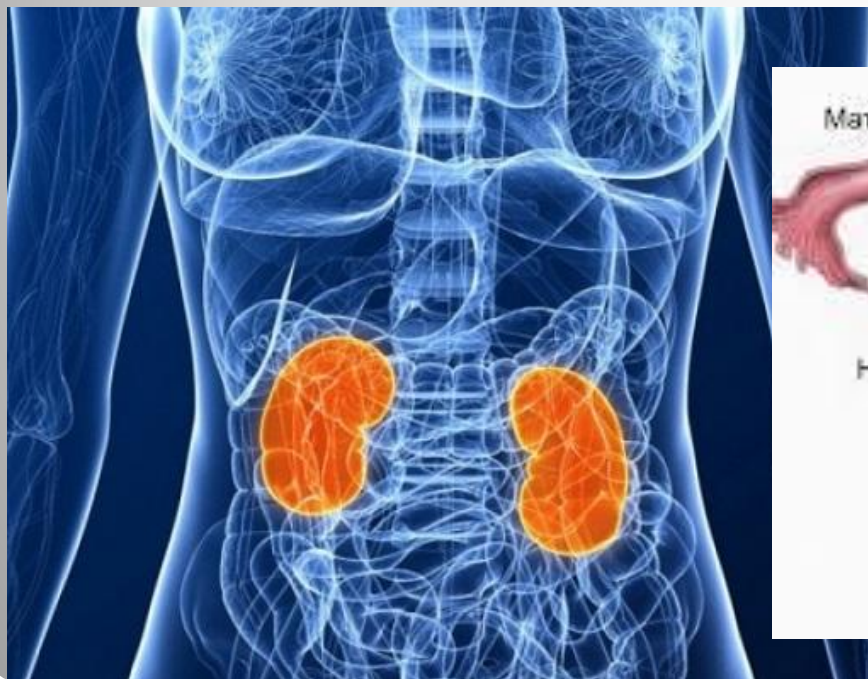
**Патологии, при которых эффективна
кинезиология:
головные боли, головокружения,
бессонница, повышенное или
пониженное АД , ЧМТ, НМК, повышенное
ВЧД, ВСД,**



заболевания пищеварительной системы (гастриты, холецистит, токсические поражения печени, колит, энтероколит, грыжа пищеводного отверстия)



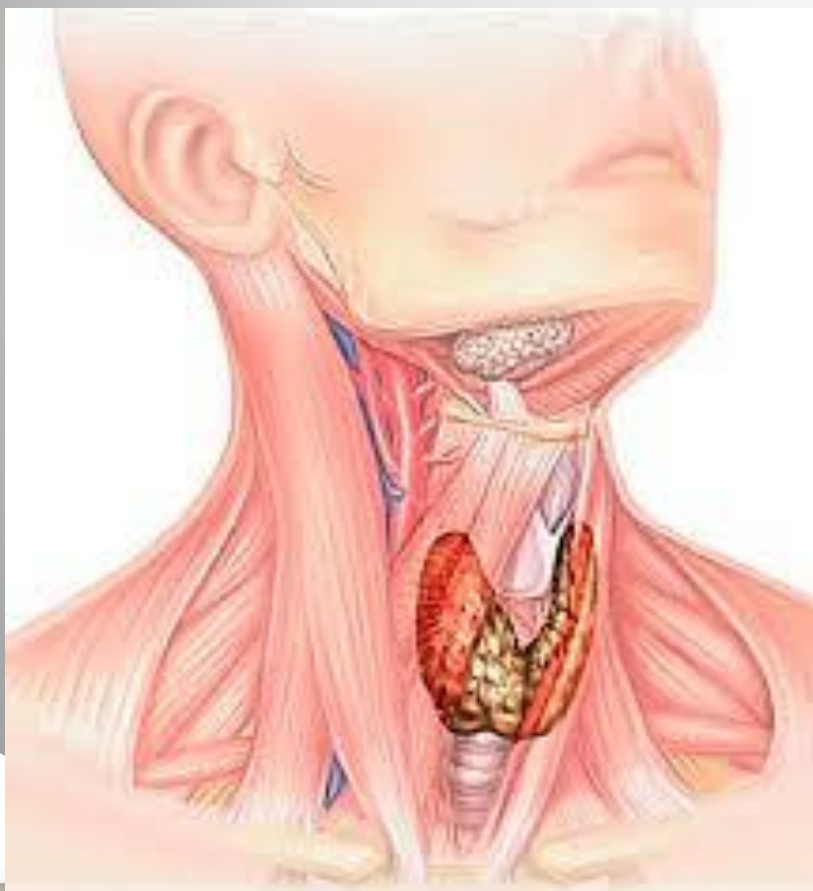
пониженная потенция, воспалительные гинекологические и урологические заболевания, ПМС, кисты яичников, боли при застойных явлениях в малом тазу, некоторые виды бесплодия



заболевания опорно-двигательного аппарата, невроты, онемение, отеки, боли в конечностях, нарушение кровообращения в сосудах рук и ног,



**эндокринные патологии (болезни щитовидной железы, ожирение),
ослабленный иммунитет, кожные
заболевания**



**повышенная возбудимость, депрессия,
быстрая утомляемость, нарушение
памяти, снижение работоспособности,
невнимательность, хроническая
усталость**



Основные недостатки прикладной кинезиологии

- 1. Дороговизна диагностики и лечения и, как следствие, недоступность для многих пациентов.**
- 2. Относительная длительность процесса. Один прием у кинезиолога длится около 2 ч. К тому же, после сеанса рекомендуется спокойно полежать как минимум полчаса. Количество сеансов может достигать до 10 и более.**
- 3. Недоверие к такому способу лечения. Часто такую науку считают шарлатанством, вымогательством. Это связано с тем, что ее деятельность получила широкую известность относительно недавно и информации по этой теме пока недостаточно.**

Спасибо за внимание!