

A decorative graphic on the left side of the slide, consisting of a light green vertical bar and a dark blue horizontal bar with rounded ends.

Изобразительное искусство России нач. XX в.

Русские художественные объединения

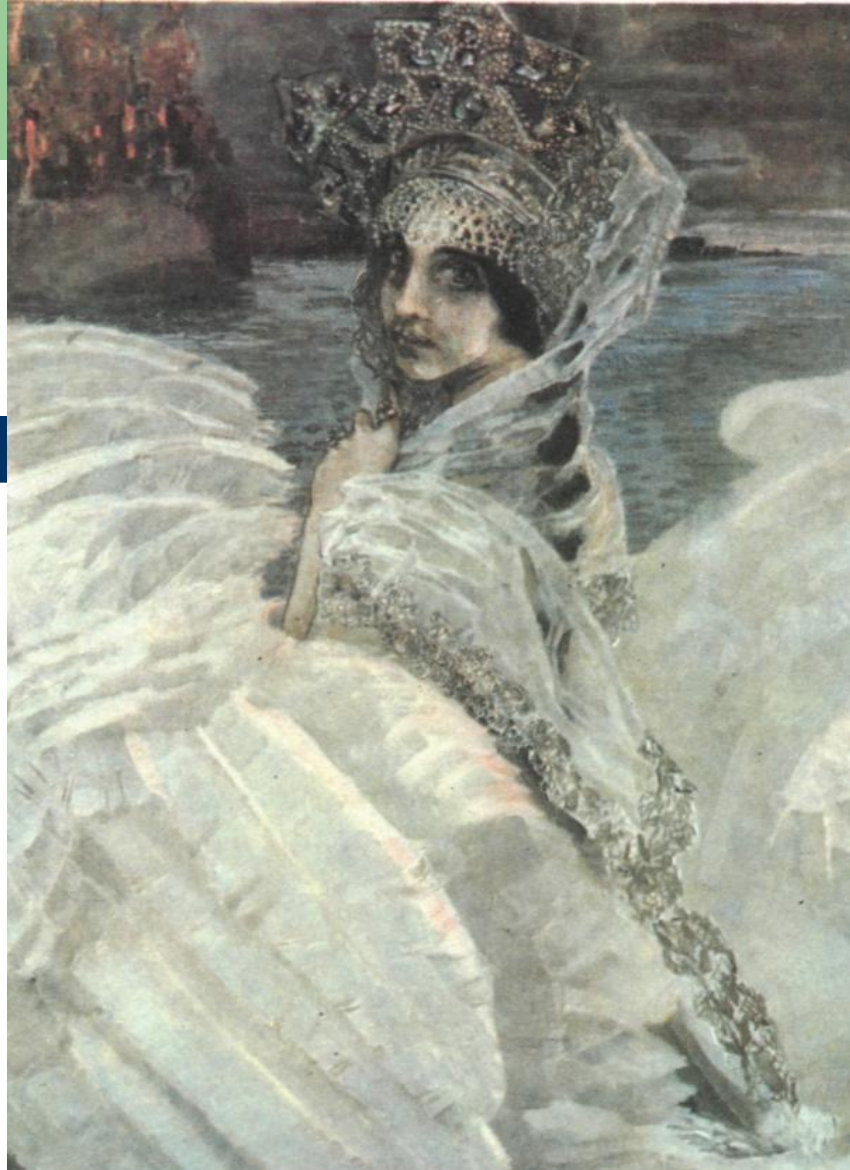
**«Мир искусств» г. Петербург
(1898–1924 гг.)**

**«Союз русских художников»
г. Москва (1903–1923 гг.)**

- тезис творческой свободы от действительности;
 - непризнание импрессионизма;
 - утверждение новых вкусов и проблематики;
 - пропаганда русского искусства за рубежом
- поиск русского духовного и эстетического идеала;
 - использование импрессионизма;
 - твердые реалистические основы

Черты изобразительного искусства России начала XX в.:

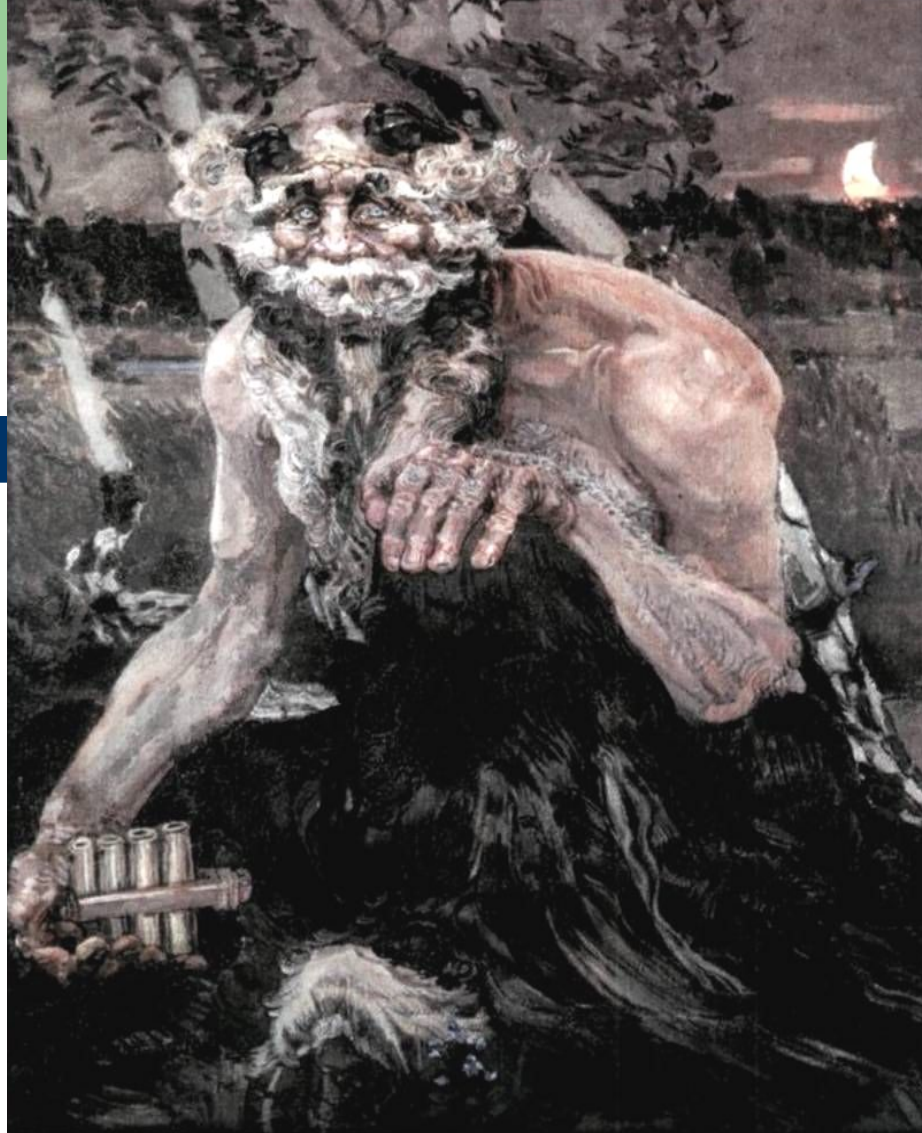
- поиск новых форм;
- поиск своего стиля;
- символизм;
- тяготение к модернизму;
- новые технические приемы;
- стремление к сенсации;
- разнообразие художественных направлений



**Михаил Врубель
«Царевна-Лебедь», 1900 г.**



Михаил Врубель «Сирень», 1900 г.



Михаил Врубель «Пан», 1899 г.



Михаил Врубель «Демон», 1890 г.



**Наталья Гончарова
«Сбор плодов», 1908 г.**



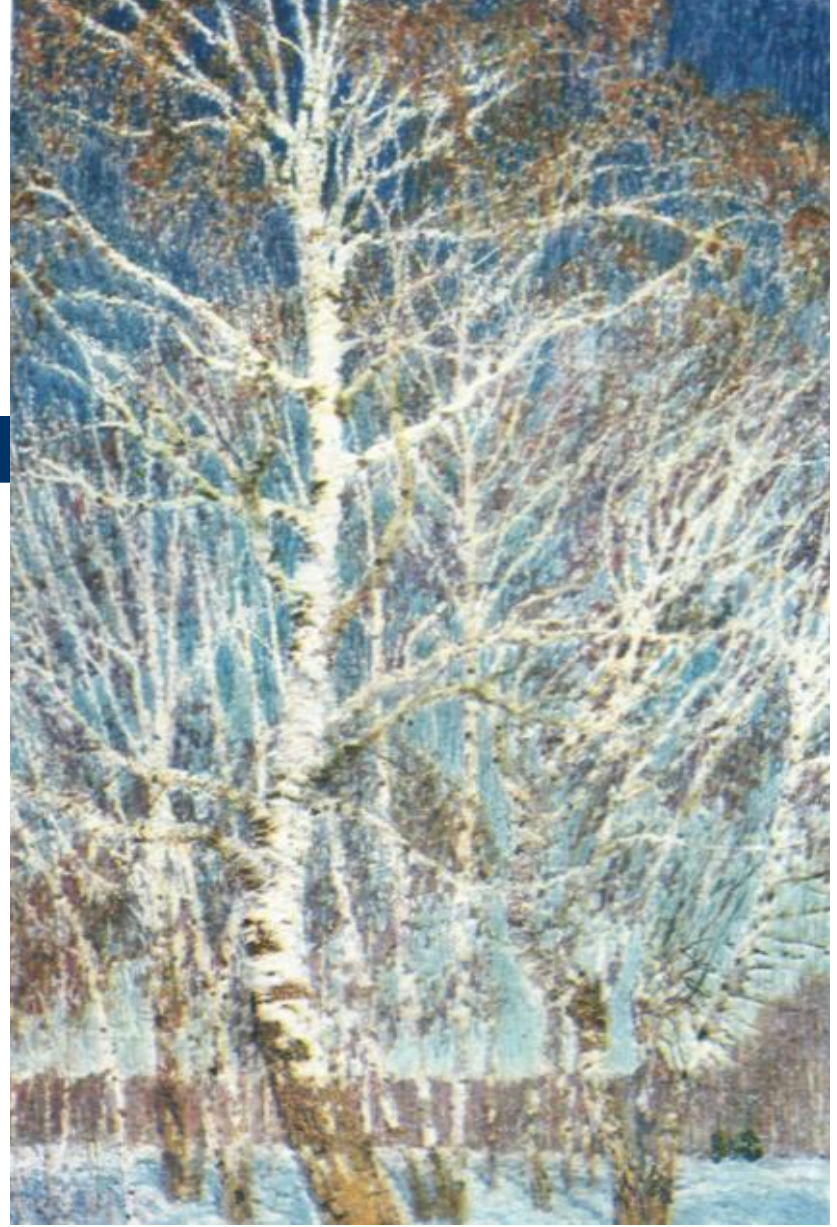
**Василий Кандинский
«Сдержанный порыв», 1944 г.**



Василий Кандинский «Небесная синь», 1940 г.

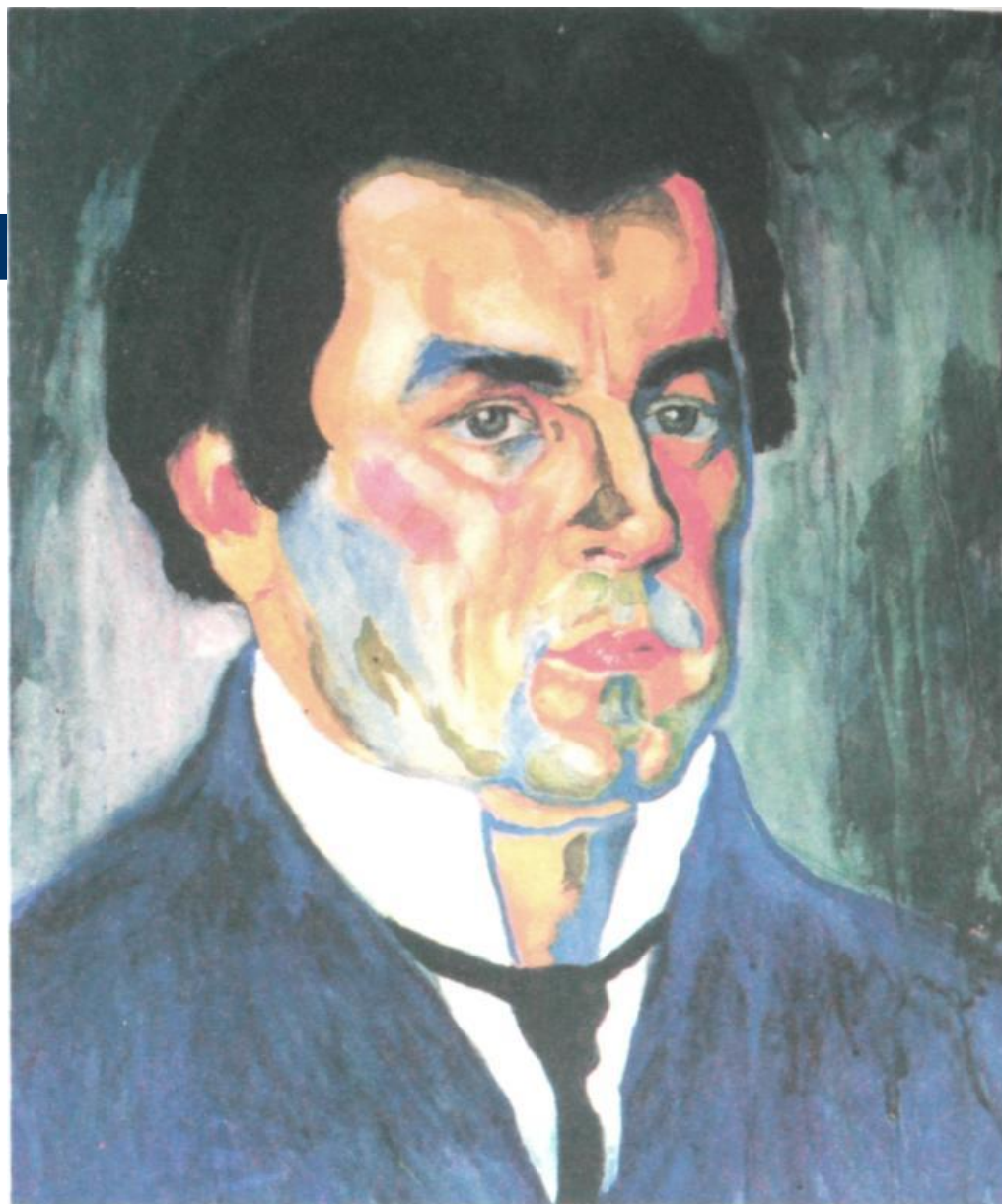


**Игорь Грабарь,
«Мартовский снег», 1904 г.**



Игорь Грабарь
«Февральская лазурь», 1901 г.

Казимир Малевич «Автопортрет», 1908 г.



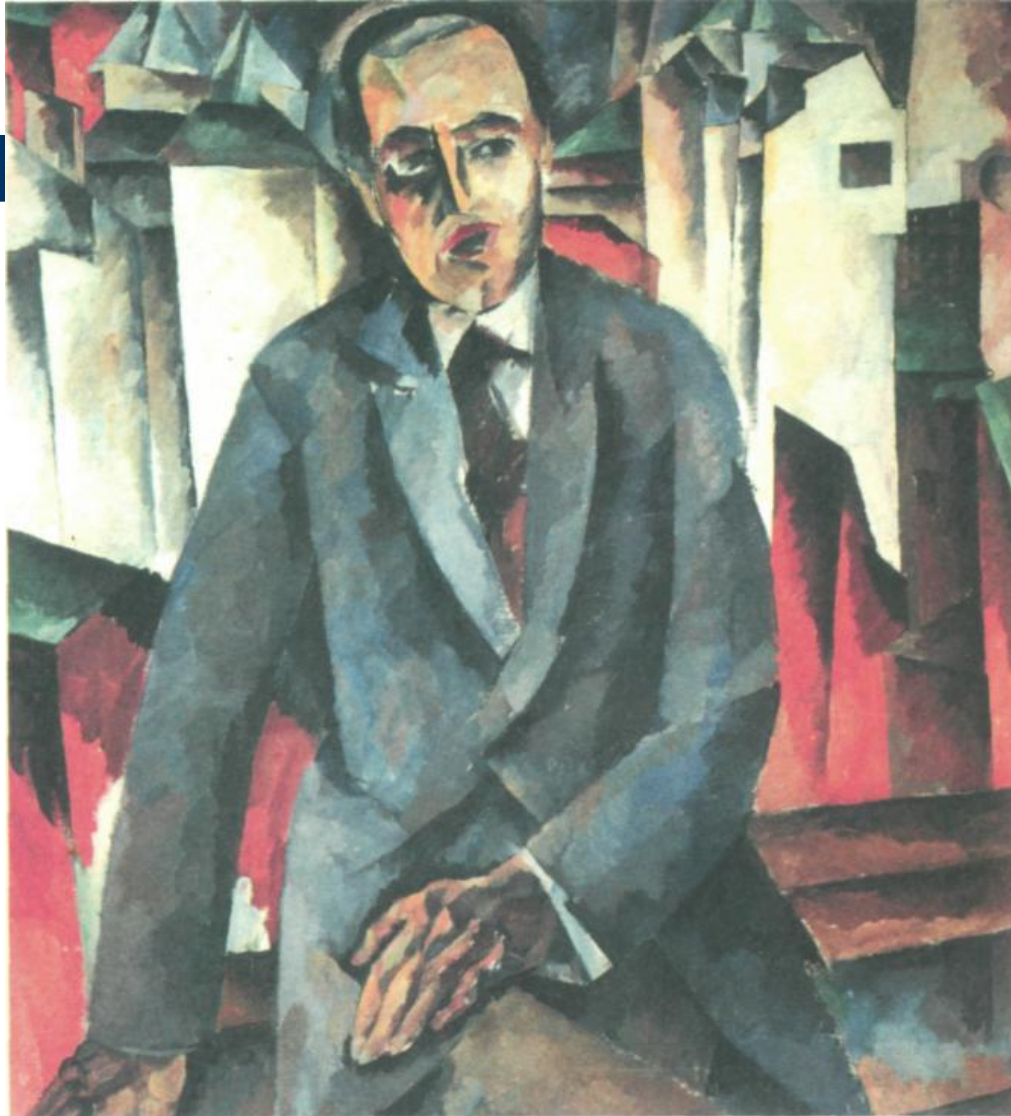
Казимир Малевич «На бульваре», 1903 г.



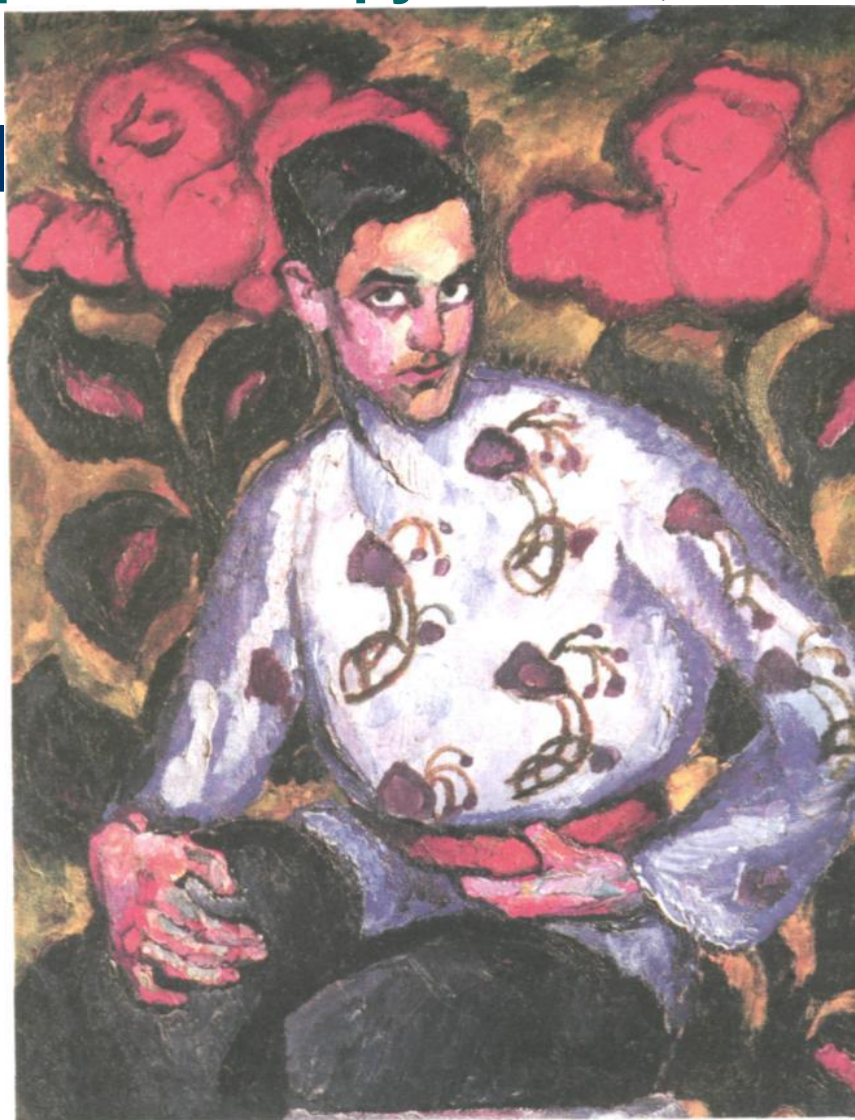
Василий Кандинский
«Композиция № 218», 1919 г.



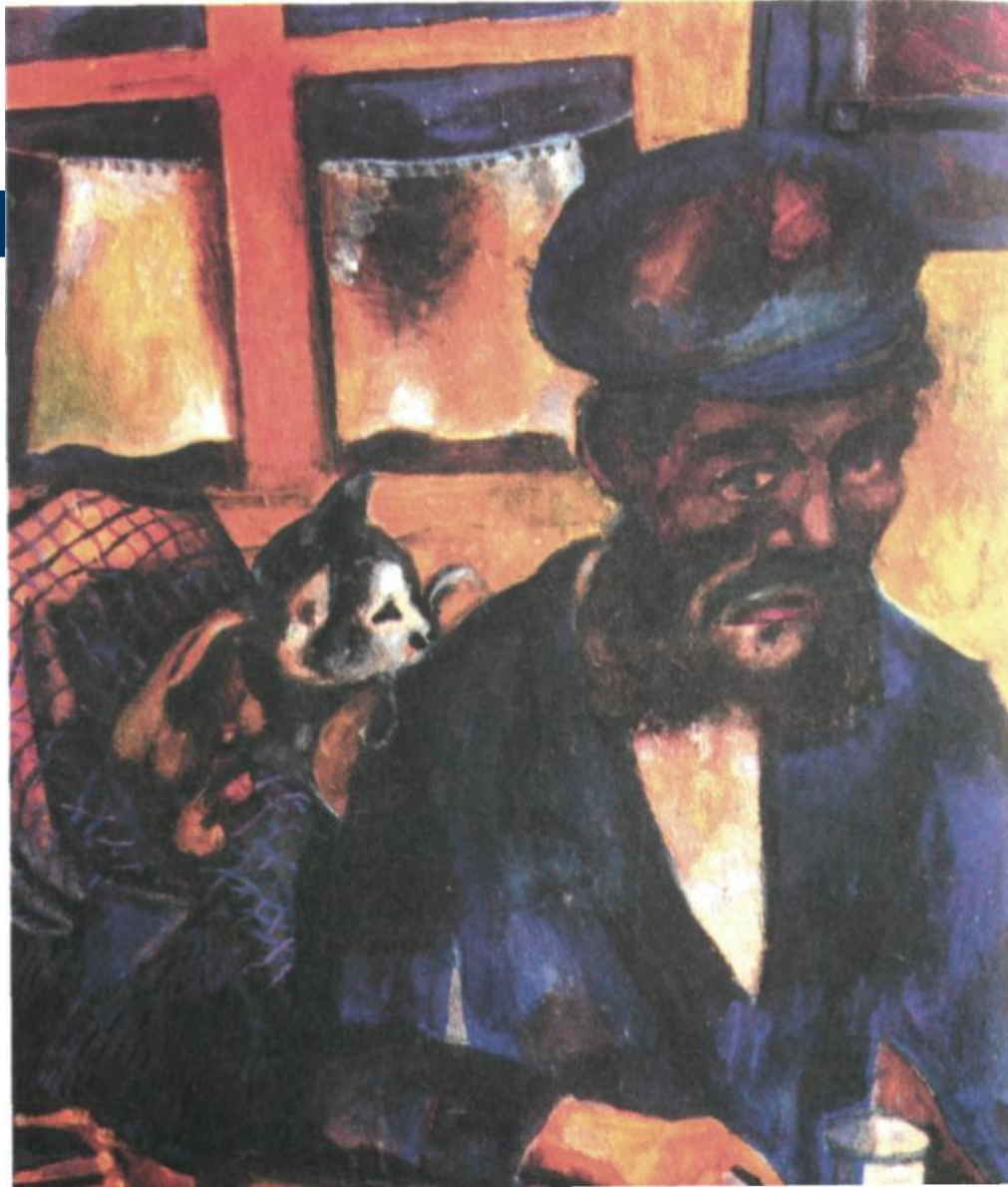
**А. В. Лентулов
«Портрет А. Я. Таирова»,
1919–1920 гг.**



**И. И. Машков «Портрет мальчика
в расписной рубашке», 1909 г.**



Марк Шагал «Отец», 1914 г.



Николай Рерих «Небесный бой», 1912 г.

