


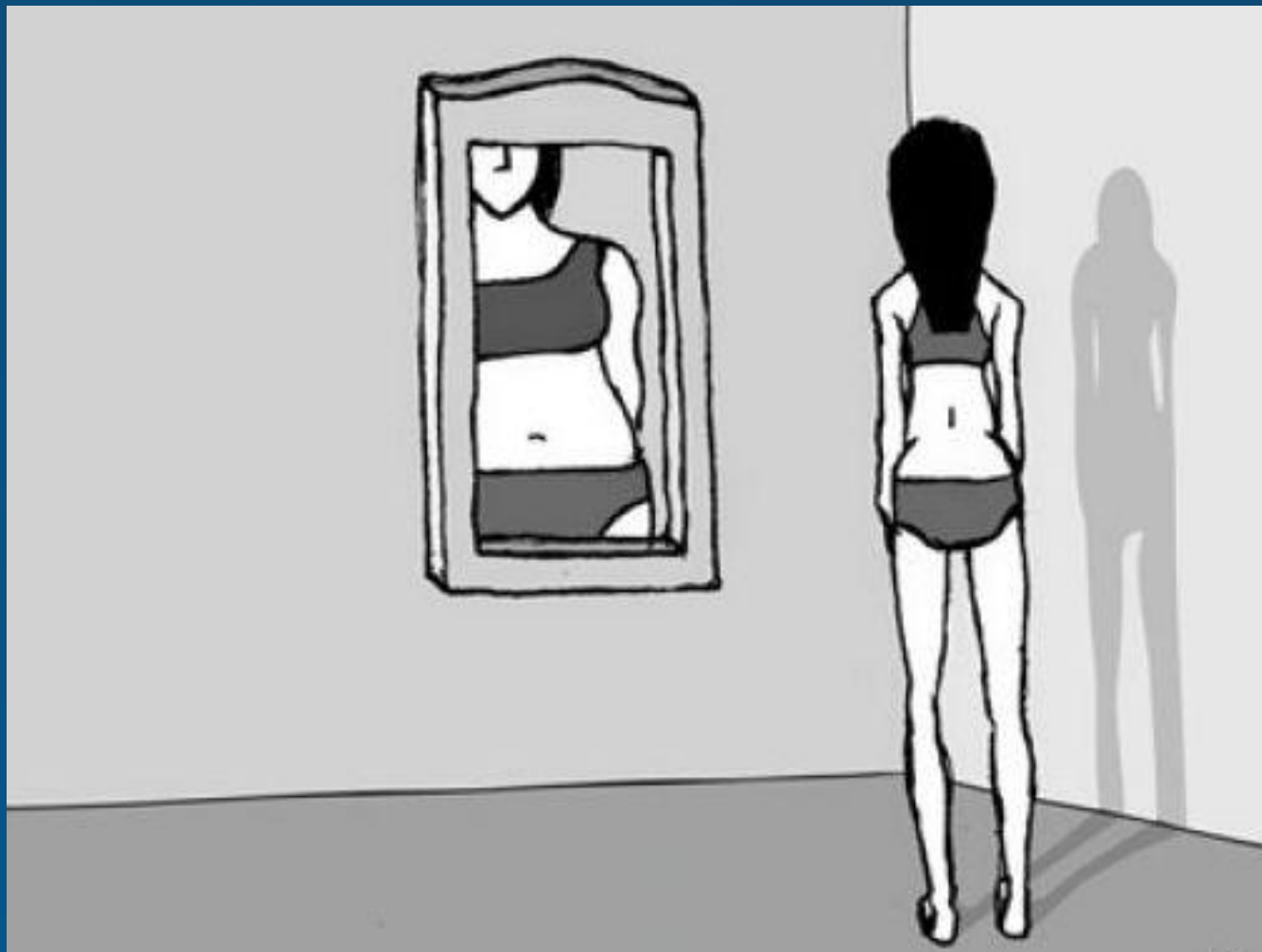
ОБРАЗ ТЕЛА У ПАЦИЕНТОВ С НЕРВНОЙ АНОРЕКСИЕЙ. РАБОТА С НАРУШЕНИЕМ СХЕМЫ ТЕЛА

Ассистент-консультант
ЦППН клиники «Кордия»
Трегубов Сергей Сергеевич

ВОПРОСЫ ДОКЛАДА

1. Образ тела у больного нервной анорексией. Дистморфофобия.
 2. Работа с нарушениями схемы тела.
- 

ОБРАЗ ТЕЛА У БОЛЬНОГО НЕРВНОЙ АНОРЕКСИЕЙ



ПОНЯТИЕ ОБРАЗА ТЕЛА

Модель собственного тела
исходя из телесных
ощущений

Образ тела, как
умственная картина

Единство восприятия
представлений функций
тела



СОСТОЯНИЕ БОЛЬНОГО



ФАКТОРЫ НАРУШЕНИЯ ОБРАЗА ТЕЛА ПРИ АНОРЕКСИИ

Убежденность в
излишней полноте

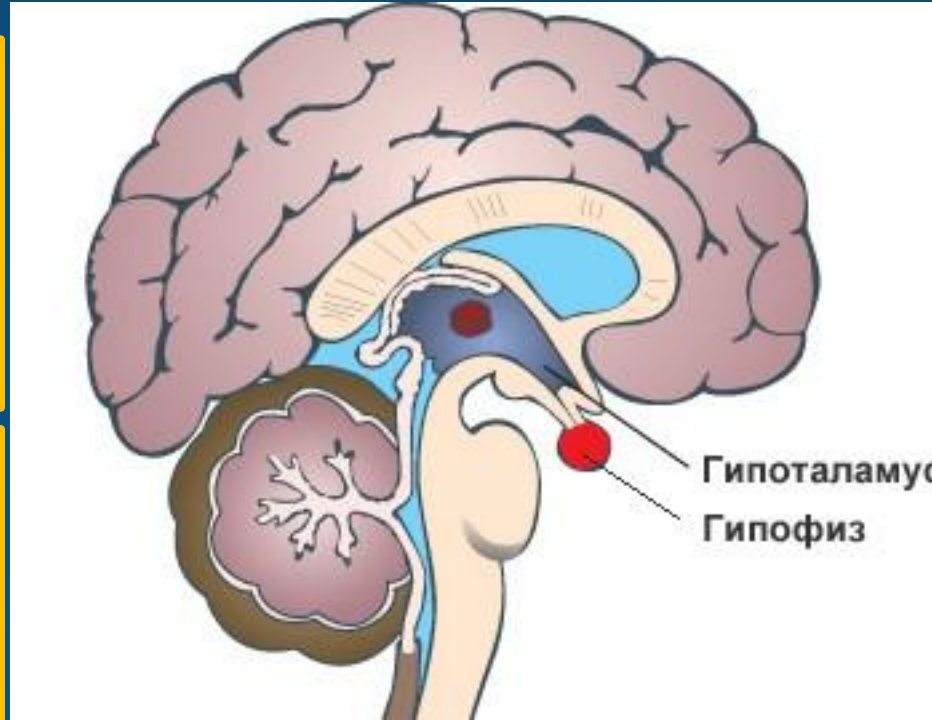
Несоответствие
собственному идеалу

Мнение окружающих
о внешности
больного

ФИЗИОЛОГИЧЕСКИЕ НАРУШЕНИЯ

Уменьшение
объемов
коры ГМ

Ложная атрофия
серого и белого
веществ



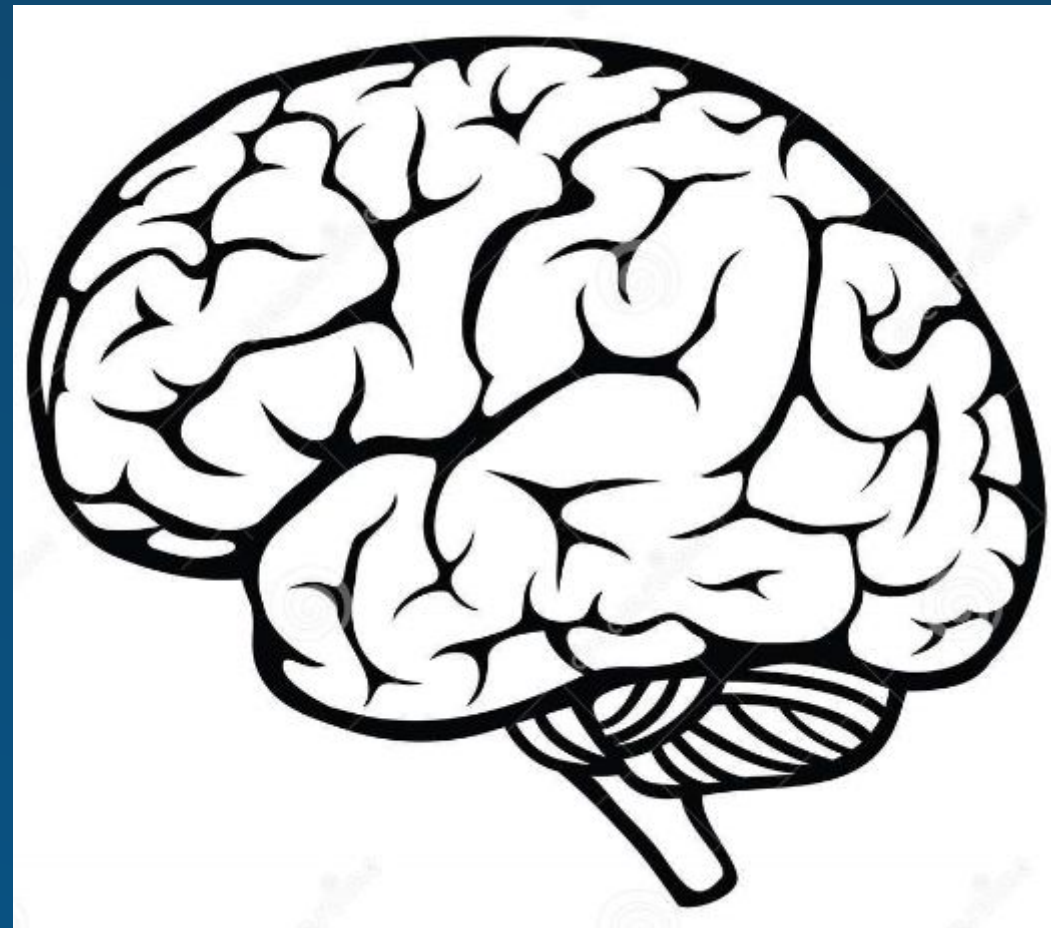
Дисфункция
гипоталамо-
гипофизарно-
гонадной системы

Периферическая
нейропатия

Нарушения мышления

Снижение объема
и концентрации
внимания

Снижение
долговременной и
кратковременной памяти



Искусственно вызывающие рвоту

↓ Ca

Возбуждение нервно-мышечной системы

↓ Na

Нарушение водно-минерального баланса

Нарушение липидного обмена приводит к истощению миелиновых оболочек

ДИСМОРФОФОБИЯ

ФАКТОРЫ

Психологический

Социальный

Биологический

Личностный

НЕГАТИВНЫЙ ОБРАЗ ТЕЛА

Ригидность

Недостатки связи с
реальностью мира

Нарушения целостного
восприятия

ЗДОРОВЫЙ ОБРАЗ ТЕЛА

Подвижность

Наличие связи с
реальностью мира

Трехмерность

РАБОТА С ОБРАЗОМ ТЕЛА

Арт-терапия

Танцевально-двигательная
терапия

