



~~1.~~

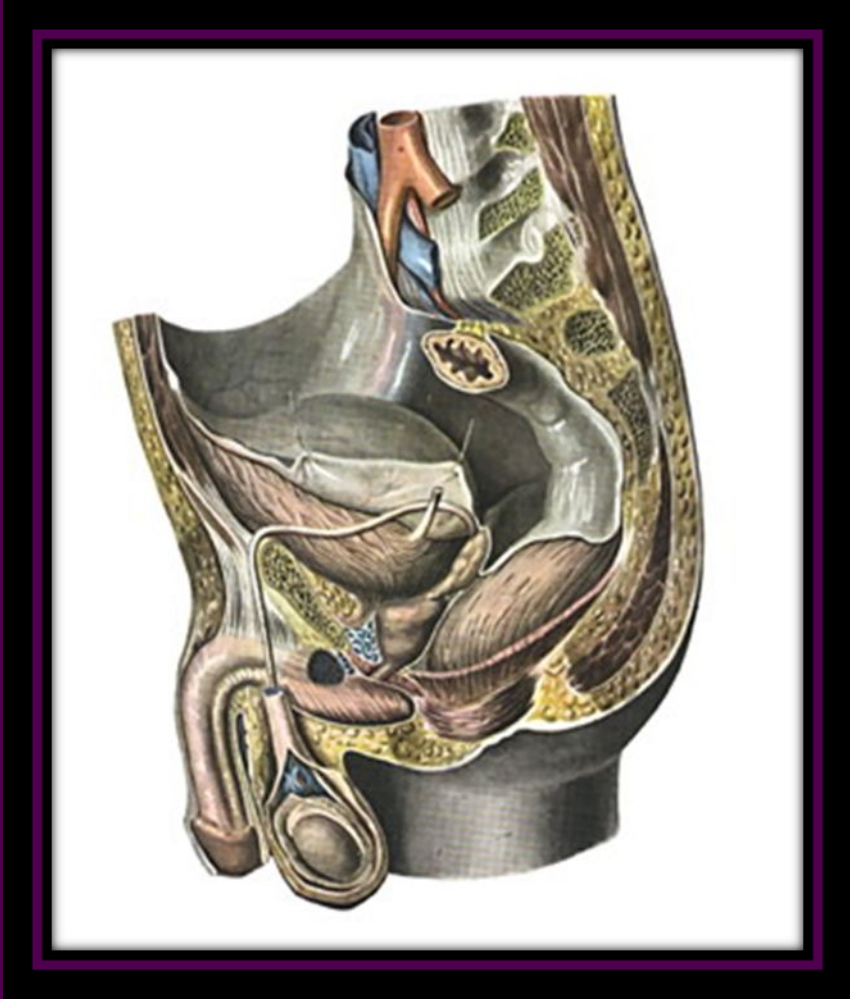
~~2.~~

~~3.~~

~~4.~~

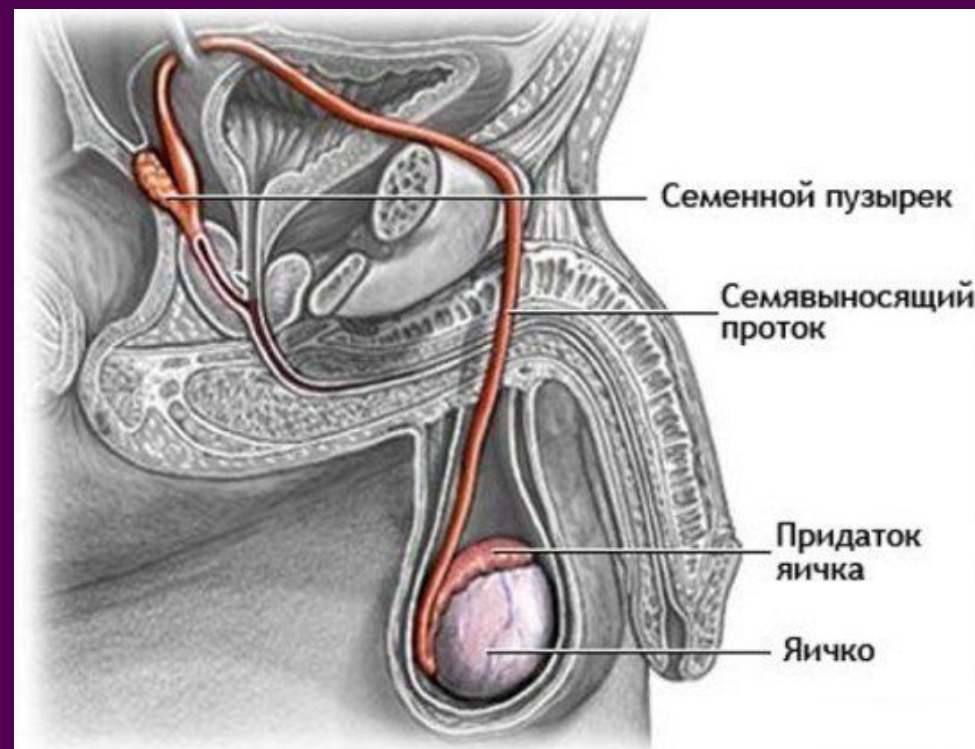
~~5.~~

~~6.~~



1. —

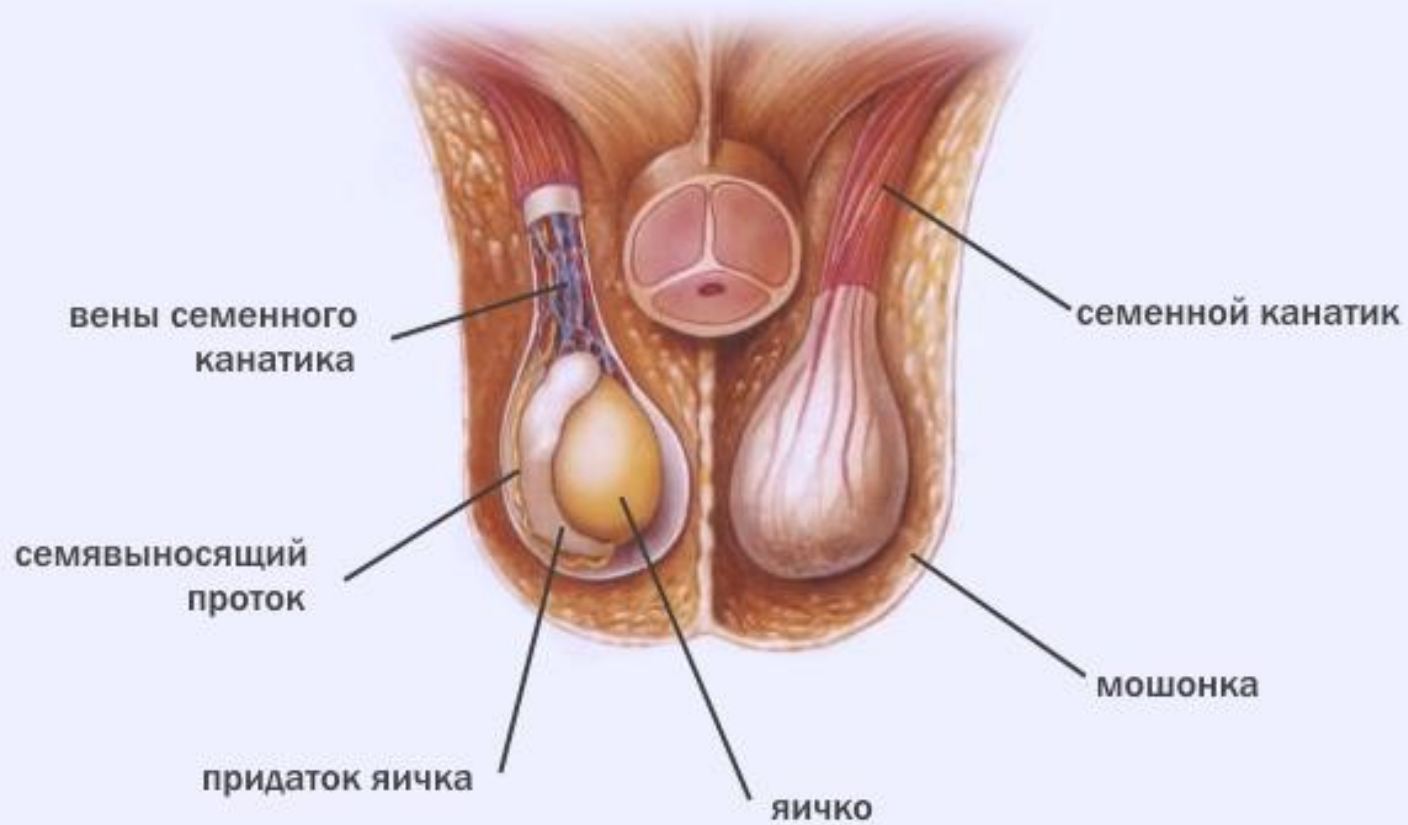
2. —

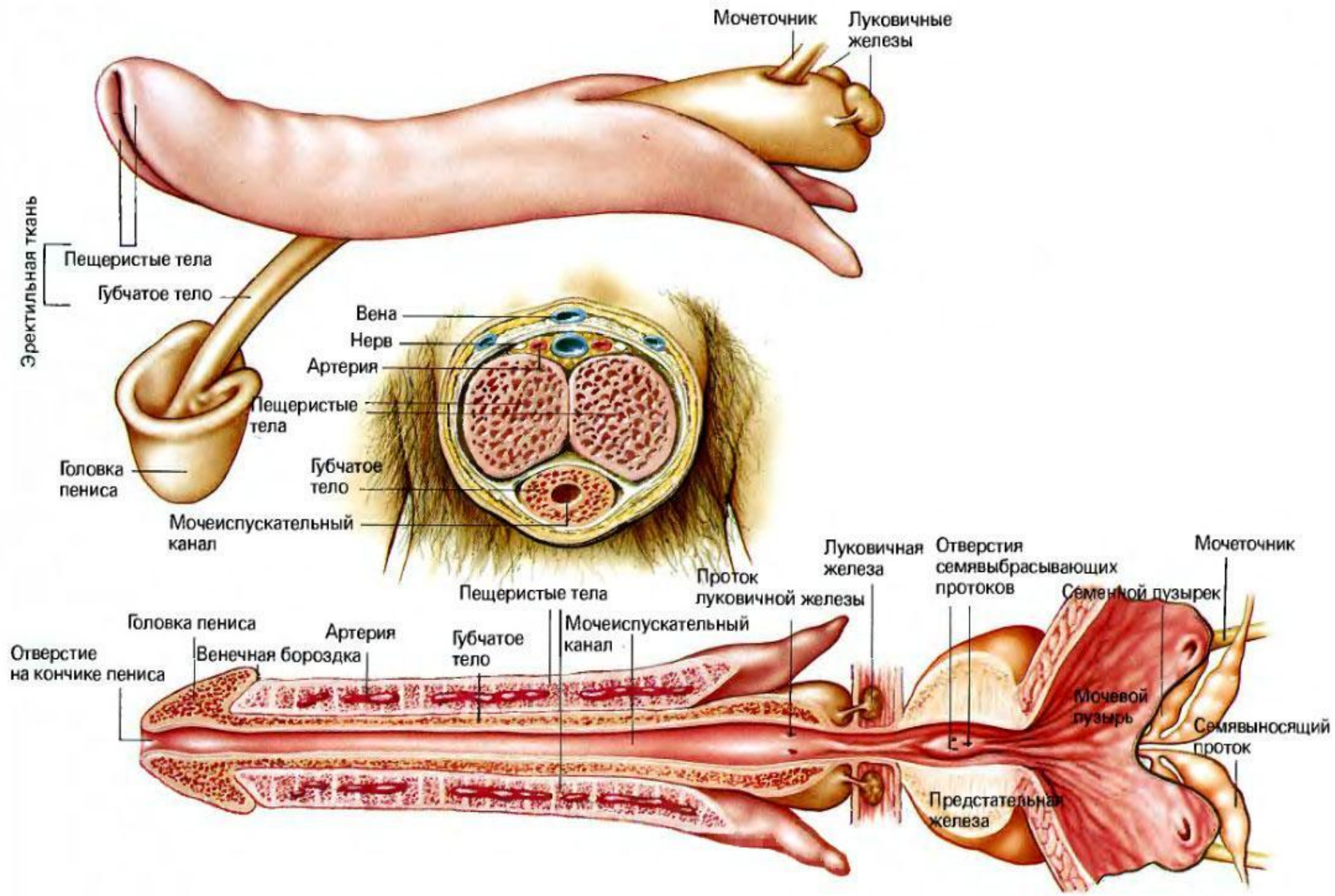


3. —

- 
- 
-

промежности сзади.

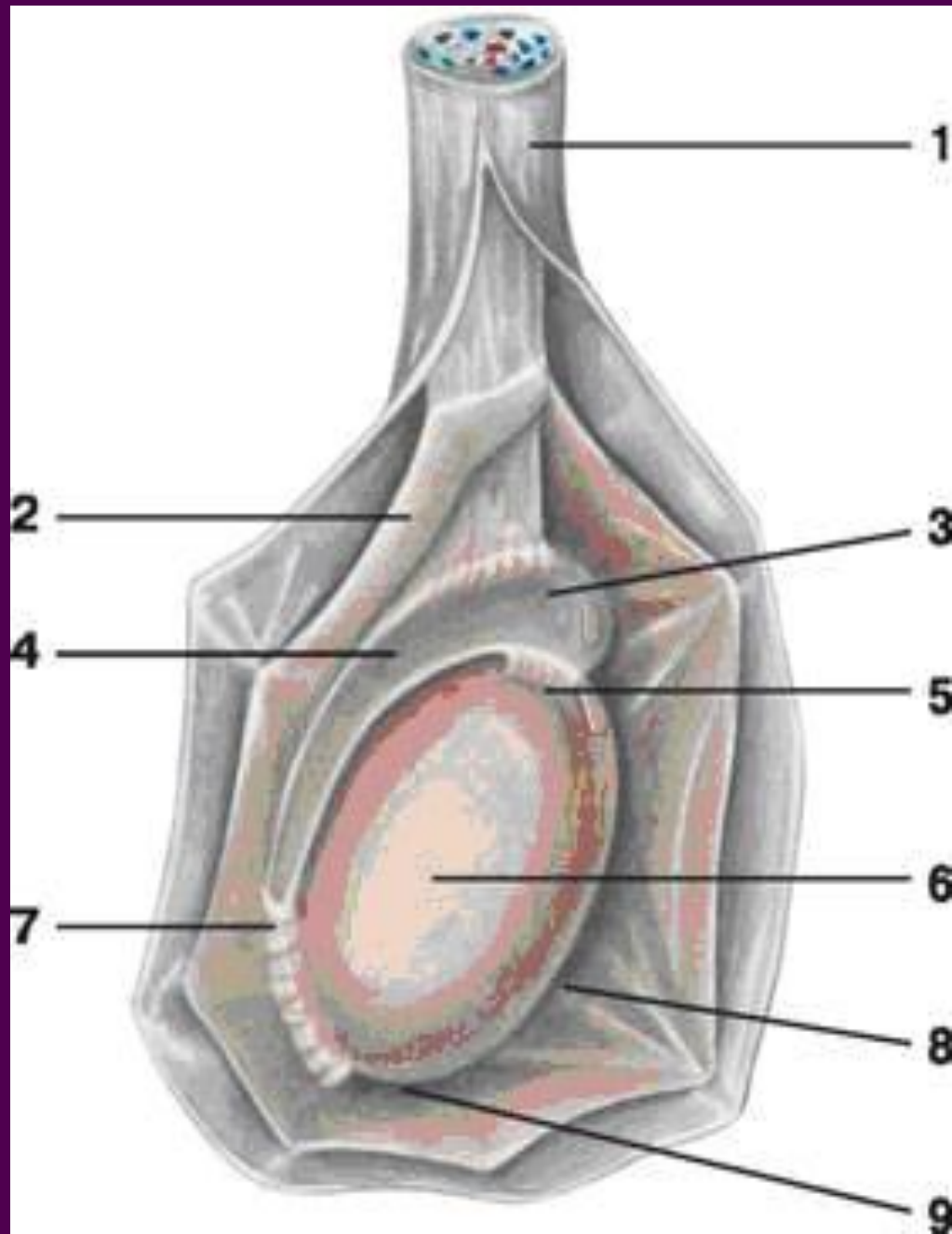




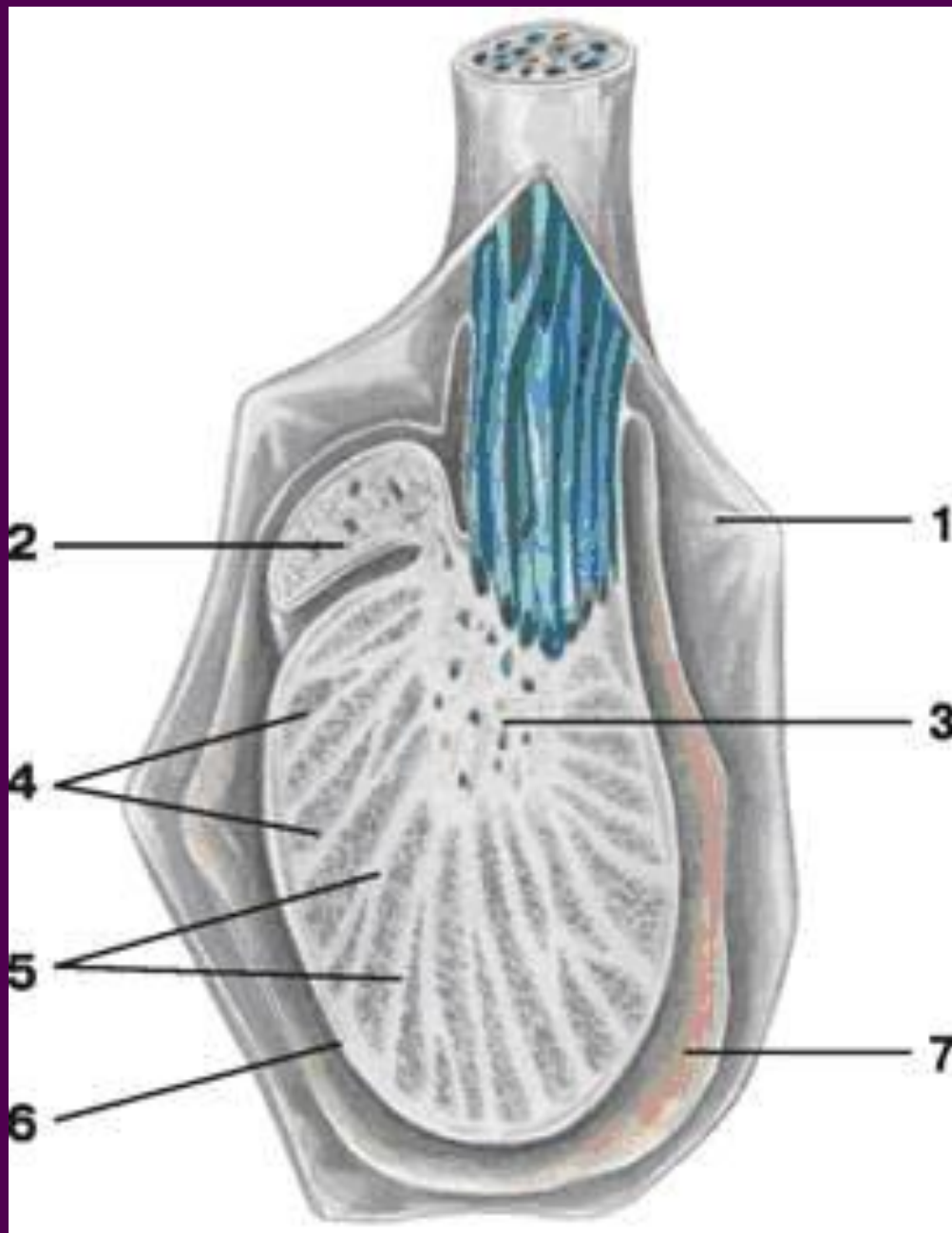
● —

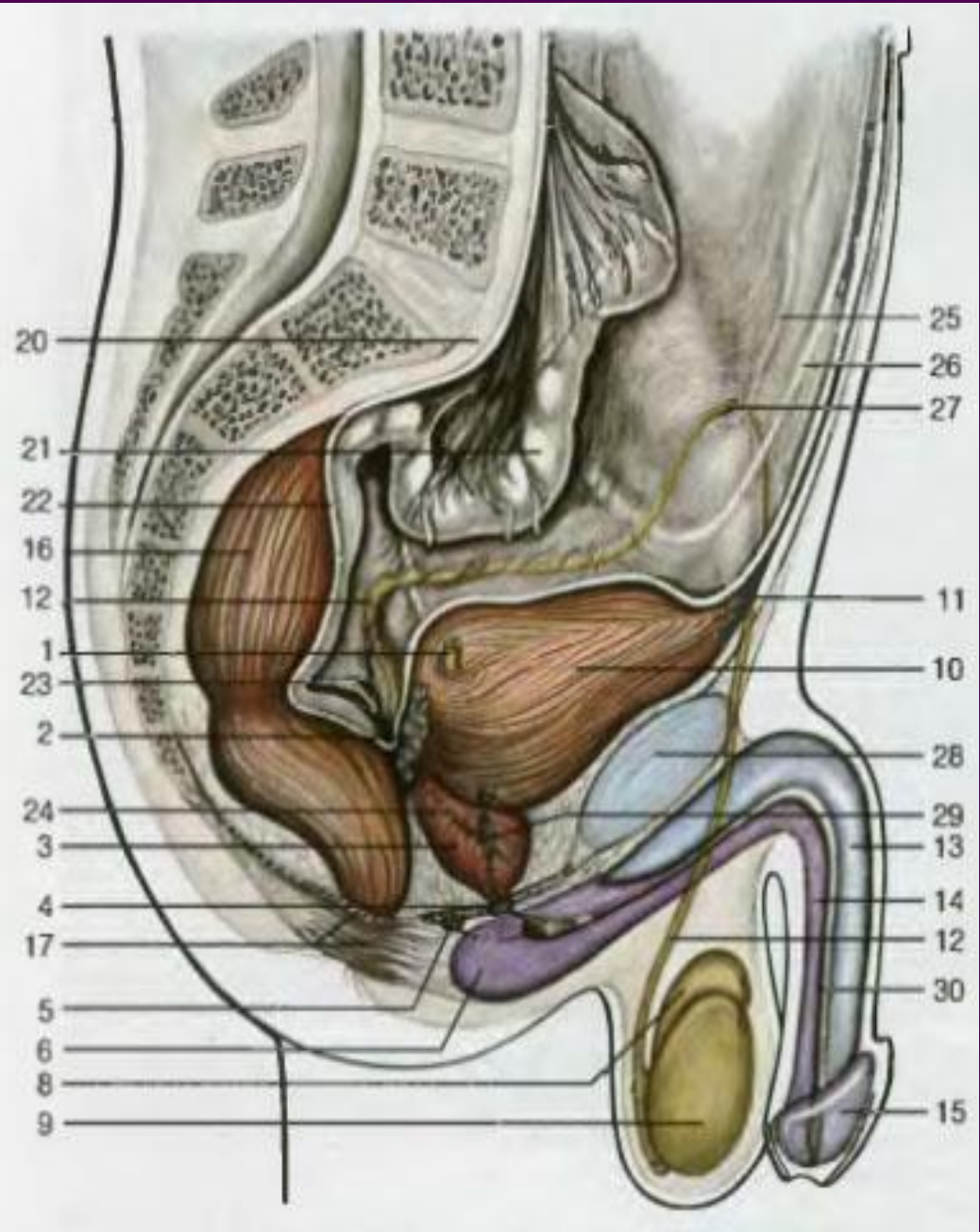
● —

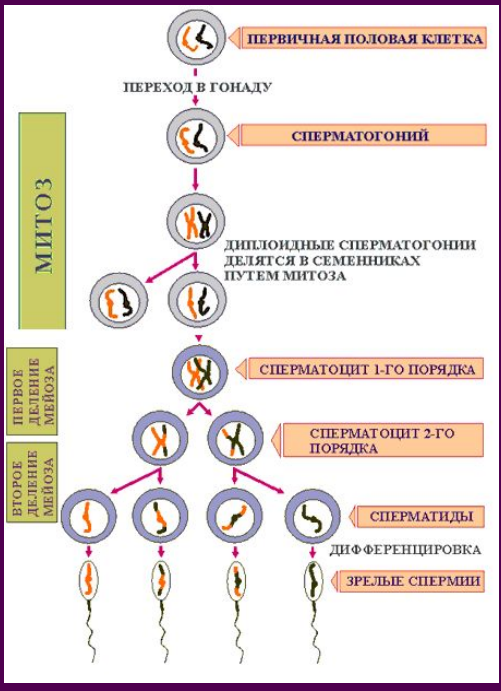
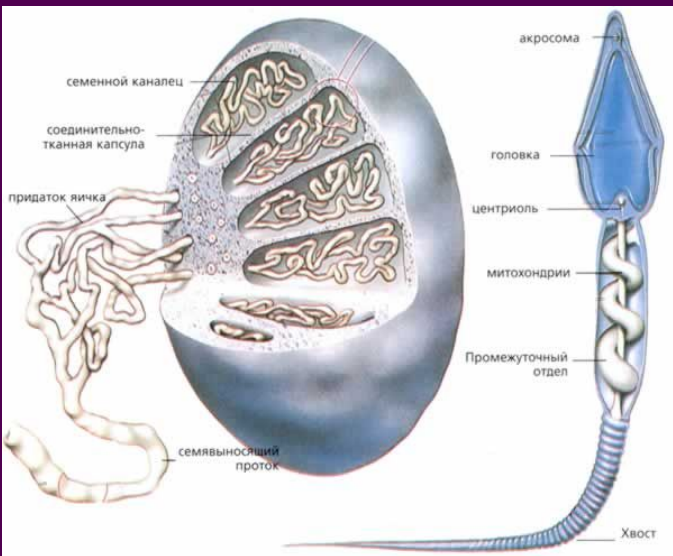
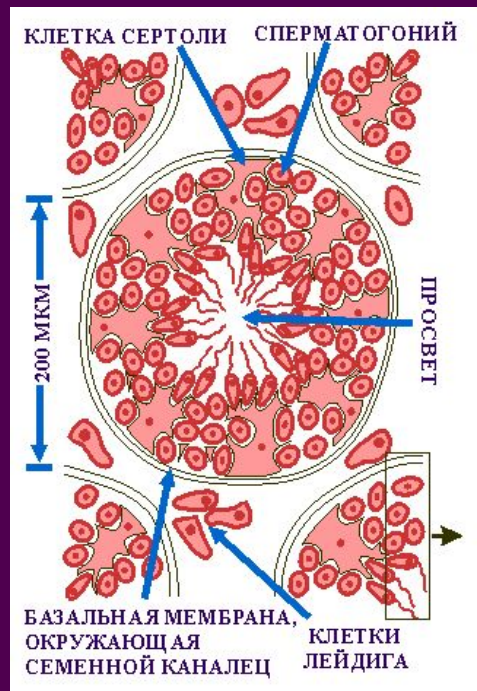












1. —

2. —

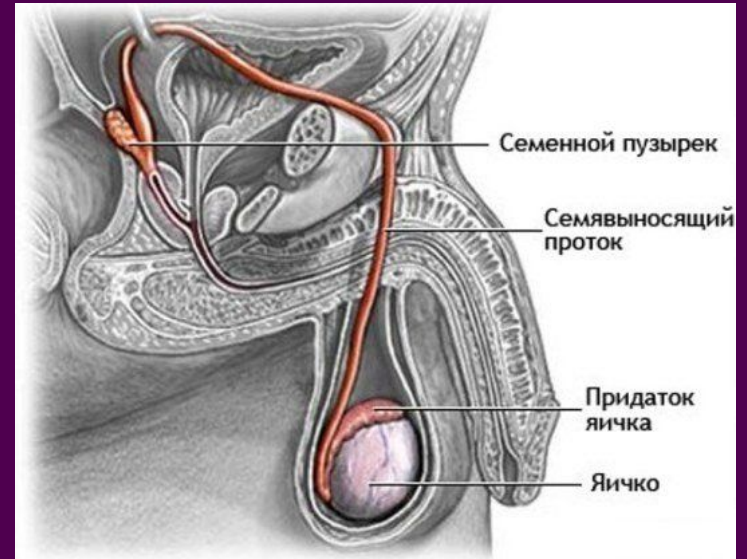
3. —

4. —

5. —

6. —

7. —





## Линейные оболочки семенного канатика и яичка



●

●

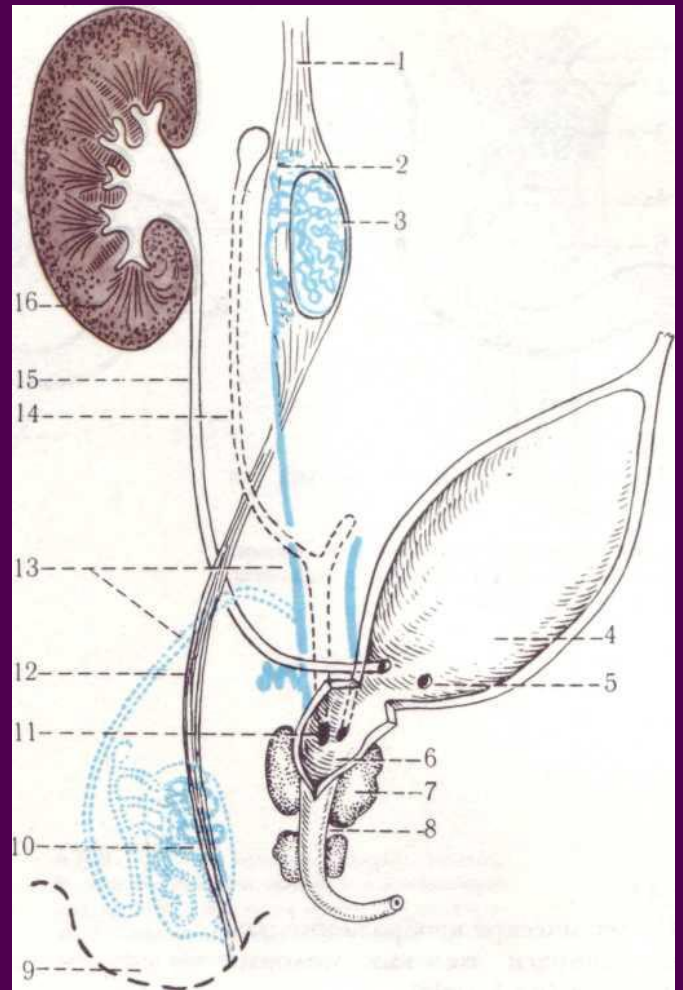
●

●

●

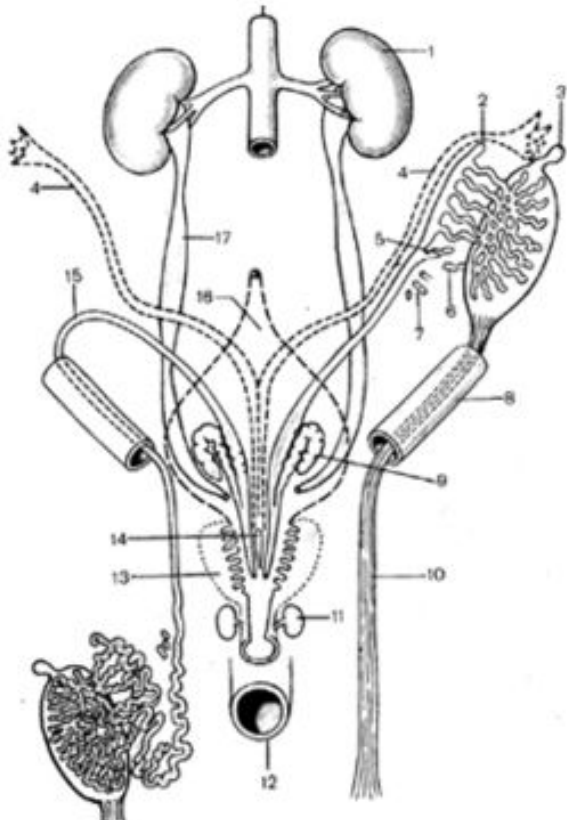
●



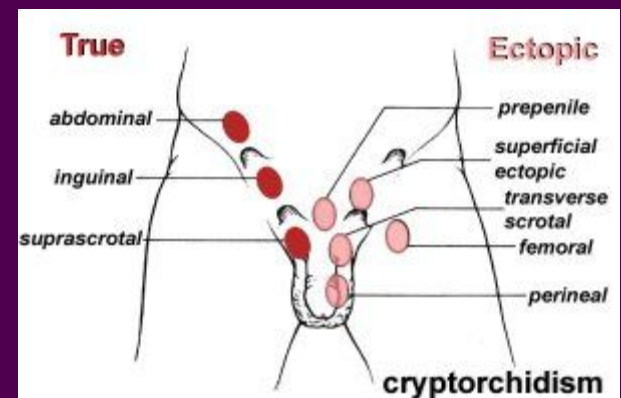
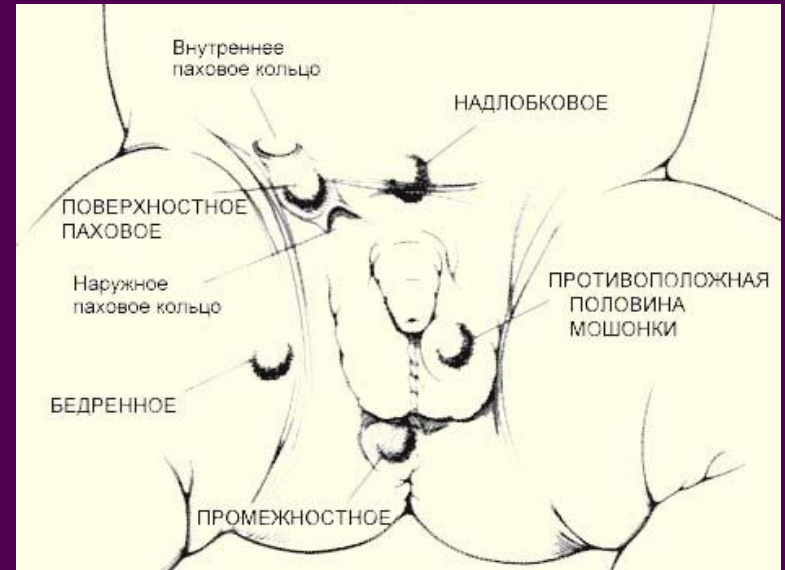


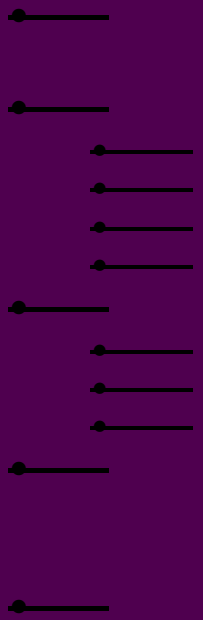


Развитие внутренних мужских половых органов (схема).  
(Левое яичко представлено в более ранней стадии,  
правое прошло через паховый канал.)



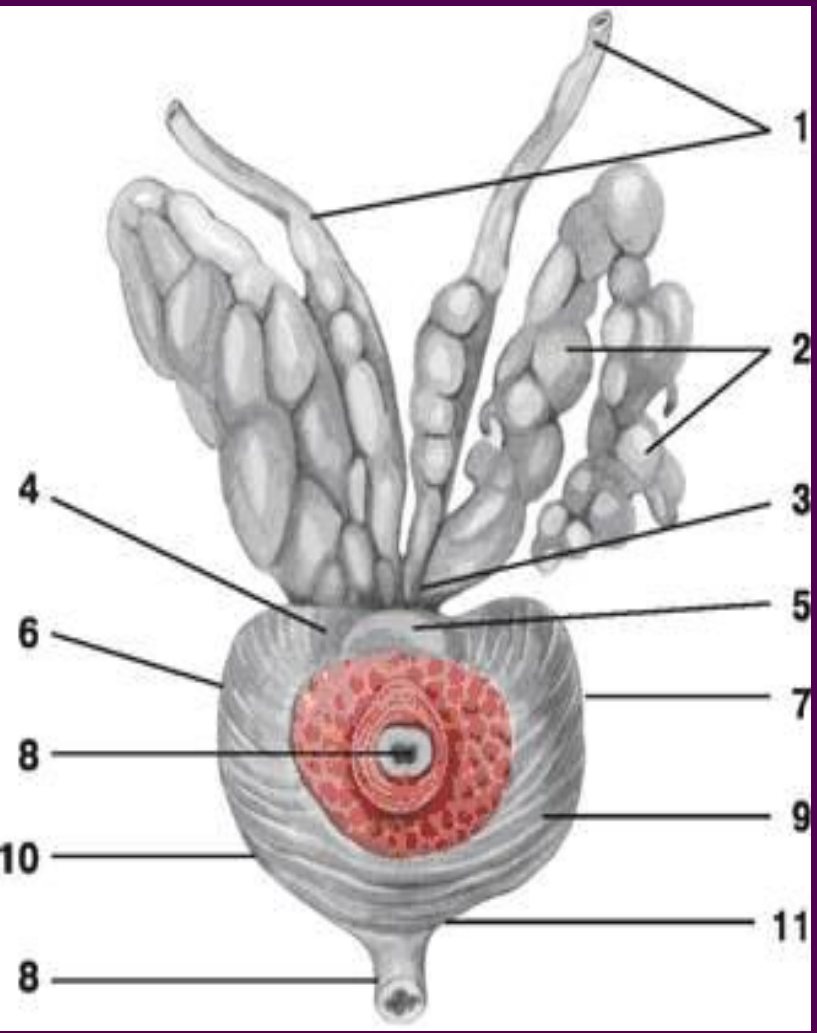
- В 3 месяца внутриутробного развития мошонка пустая, представлена только кожей и мясистой оболочкой. Яичко находится на уровне  $L_5$  забрюшинно. От нижнего полюса яичка до дна мошонки простирается направляющая связка яичка. Связка не растет и подвергается ретенции, что обеспечивает опускание яичка.
- К 7 месяцам в мошонку вытягиваются фасциальные оболочки яичка, само яичко находится над входом в паховый канал.
- Яичко опускается в мошонку в середине 9 месяца. Влагалищный отросток, по которому проходило яичко зарастает на первом месяце после рождения.





располагаются  
забрюшинно.







Простата состоит из железистой ткани – 50%, гладкой мускулатуры и соединительной ткани – 25%.



Нормальная простата

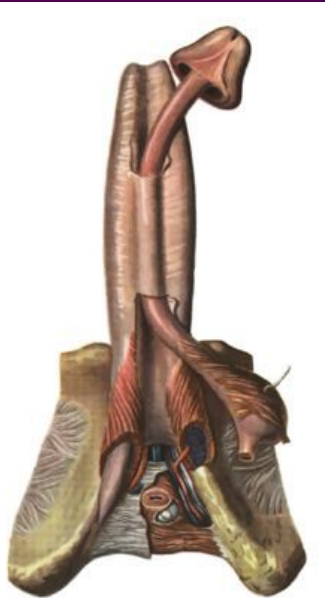
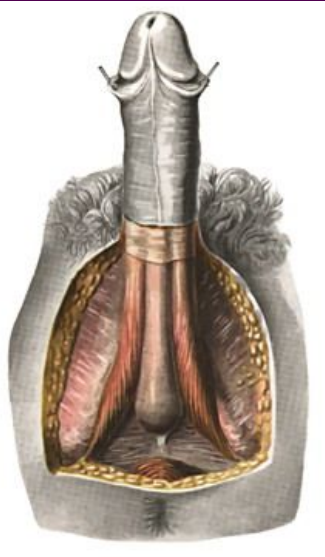
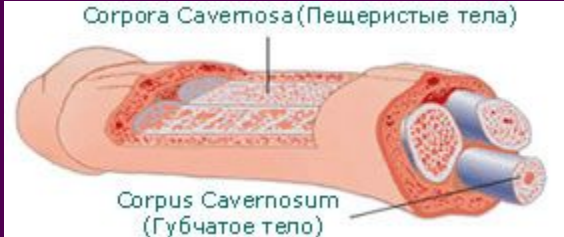


Пораженная раком простата





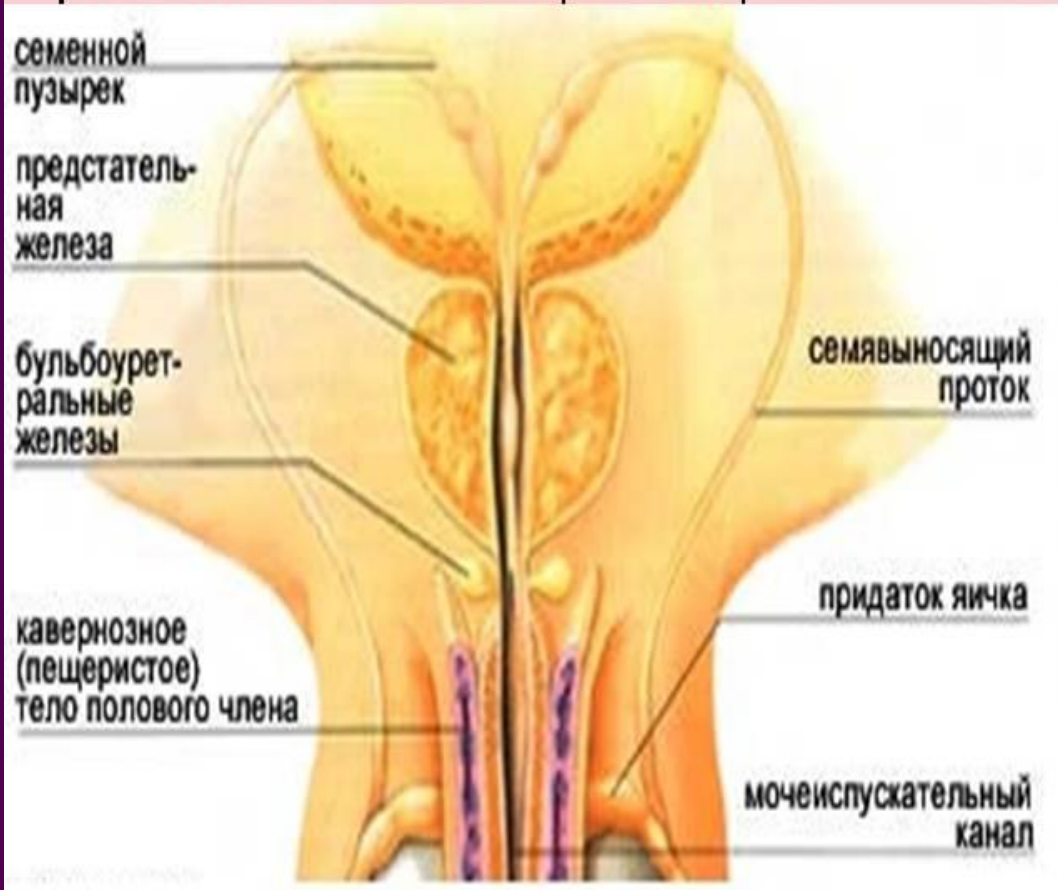
- 
- 
- 
- 
- 
- 
- 
- 
- 
- 
- 





# Бульбоуретральные (Куперовы) железы

Две трубчато-альвеолярные железки величиной с горошину, располагаются в толще мышц мочеполовой диафрагмы



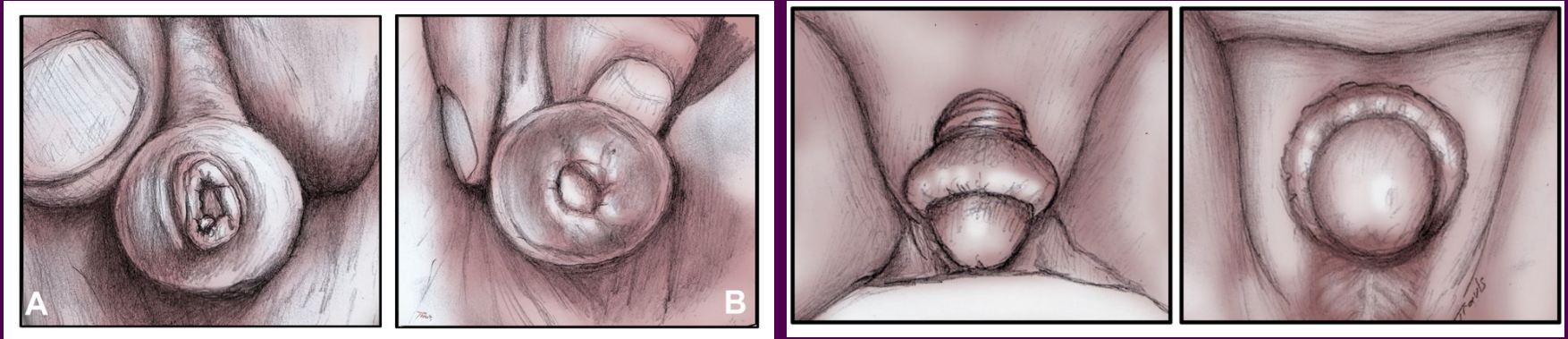
Выводной проток открывается в мочеиспускательный канал.

Выделяют тягучую жидкость, которая:

- защищает стенки мочеиспускательного канала от раздражения мочой.
- нейтрализует следы кислой мочи в уретре и помогает удалить остаточную мочу.



- 
- 
- 
- 



1. —

2. —

3. —

4. —

5. —

6. —

