

# ИСТОРИЯ ПОСЕЛКОВ ПОРТ-АРТУР И СМОЛЕОЗЕРНЫЙ

---

Бибина Виктория ,5в

## ЦЕЛЬ ПРОЕКТА:

---

Изучить историю поселков Порт-Артур и Смолеозерный, входящих в состав Ленинского района города Челябинска и рассказать ее одноклассникам.

## ЗАДАЧИ ПРОЕКТА:

1. Найти и изучить источники по истории поселков.
2. Выяснить время основания поселков, его развитие, здания и учреждения на его территории и т.д.
3. Собрать факты по истории поселков.

## ОБЪЕКТЫ ИССЛЕДОВАНИЯ:

Поселки Порт-Артур и Смолеозерный.

# ПРОИСХОЖДЕНИЕ ЛЕНИНСКОГО РАЙОНА.

---

В 1935 году местные органы власти приняли решение об образовании в Челябинске 3-х районов: Сталинского, Ленинского и Кировского.

Официальная дата создания Ленинского района – **ноябрь 1935 года.**

Границы Ленинского района менялись несколько раз и только в 1940 году территория района приняла современные очертания.

Назван:

в честь первого главы Советского правительства **В.И. Ленина.**

# ЛЕНИНСКИЙ РАЙОН Г. ЧЕЛЯБИНСКА



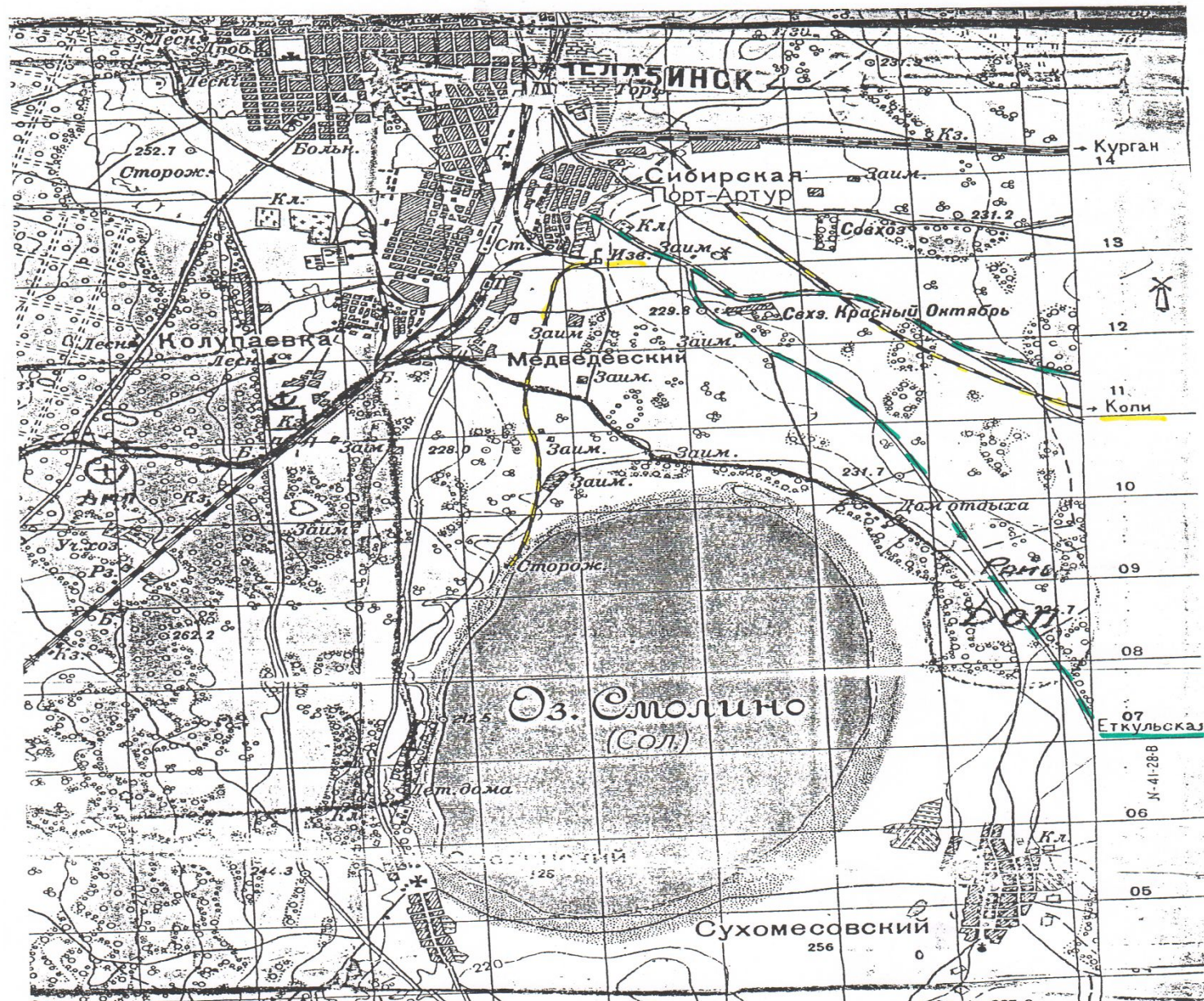
*Панорама Ленинского района 1930-х годов*

# ИСТОЧНИКИ ПО ИСТОРИИ ПОСЕЛКОВ.

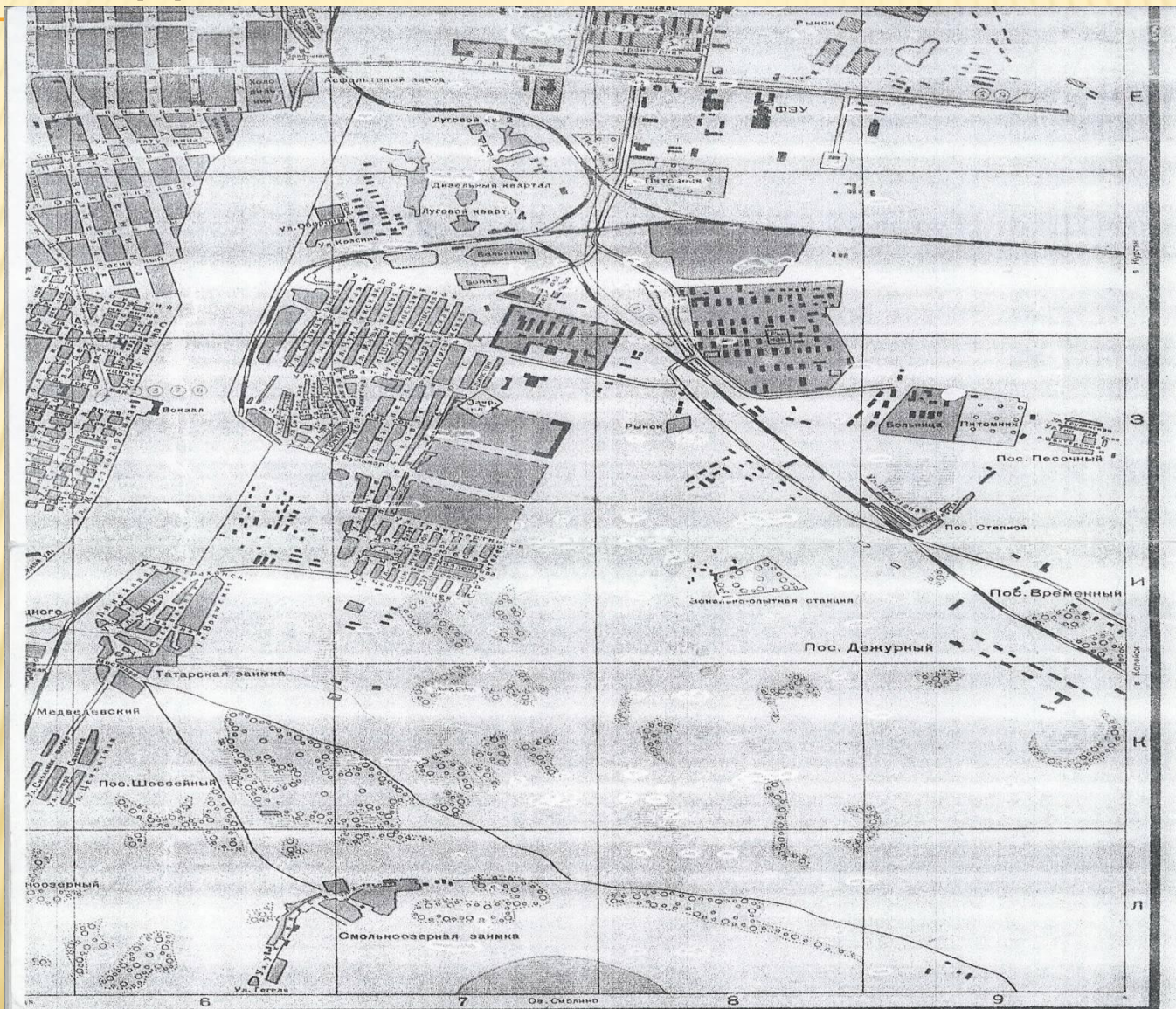
---

1. Ленинский район: страницы истории/Новоселов В.Н. и др. - Челябинск: «Книга», 2005.
2. Озёрный град. - Челябинск, 1996.
3. Список населенных мест Челябинского уезда. - Челябинск, 1916
4. Список населенных пунктов Уральской области. Челябинский округ. - Свердловск, 1928.
5. Схематический план города Челябинска 1939 год.
6. Челябинск. Энциклопедия. - Челябинск: «Каменный пояс», 2001.
7. Челябинск и его окрестности. Топографическая карта. 1925.
8. Сайт «Из истории Южного Урала» <http://raritet-chel.ucoz.ru/>
9. Сайт «Википедия».

# ЧЕЛЯБИНСК И ЕГО ОКРЕСТНОСТИ. ТОПОГРАФИЧЕСКАЯ КАРТА. 1925 ГОД



# СХЕМАТИЧЕСКИЙ ПЛАН ГОРОДА ЧЕЛЯБИНСКА 1939 ГОД.



ГЕОДЕЗИИ  
СНХ СССР

Приложение 4.

План составлен и отпечатан 7-й картографической фабрикой  
ГУГК при СНК СССР в 1939 г. г. Свердловск, Ваянеры 55.

О. Ота, редактора Шидов К. В.

# ПОСЕЛОК ПОРТ-АРТУР

---

**Порт-Артúр** — микрорайон Ленинского района города Челябинска. Жителями именуется сокращённо: «Порт».

Расположен рядом с железнодорожным вокзалом и преобразован из посёлка Шугаевский.

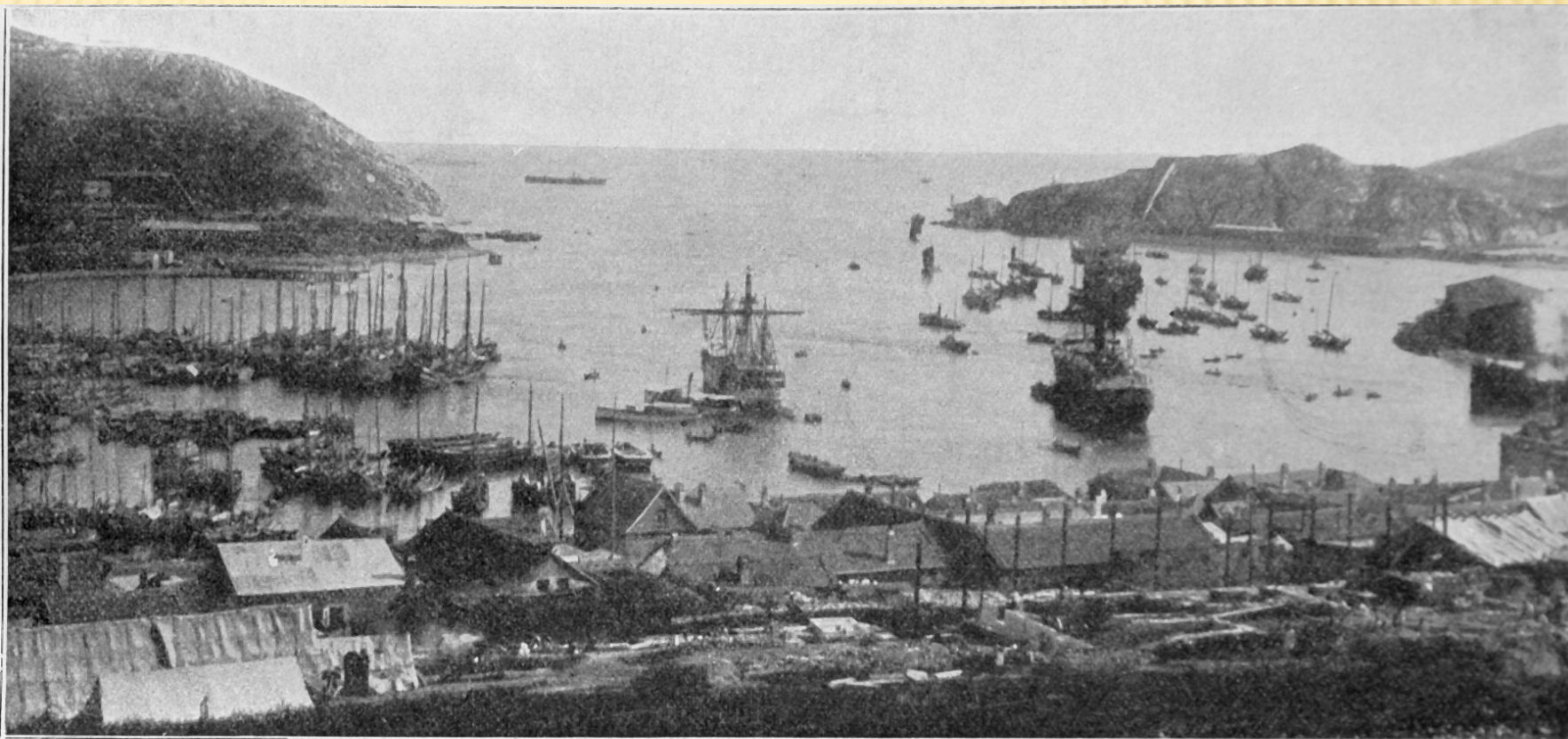
В различных краеведческих справках указывается, что посёлок Шугаевский, будущий Порт-Артур, возник в конце XIX века одновременно с соседней Сибирской слободой, где сегодня находится областная ГИБДД.

Свое название посёлок получил в 1906 году в первую годовщину падения крепости Порт-Артура на Дальнем востоке (Порт-Артур — бывший портовый — бывший портовый город (незамерзающий порт, военно-морская база) в Китае — бывший портовый город (незамерзающий порт, военно-морская база) в Китае на Жёлтом море)



# КРЕПОСТЬ ПОРТ-АРТУР (КИТАЙ)

КОНЕЦ XIX НАЧАЛО XX ВЕКА



Золотая гора.

Портъ-Артуръ. Входъ въ гавань и видъ на Большой рейдъ. По фот. авт. «Нивы».

# ПОСЕЛОК ПОРТ-АРТУР

---

Большинство населения станицы составляли казаки, принимавшие участие в защите крепости Порт-Артур как с суши, так и на море. По официальным данным найдено 1579 фамилий, среди них 67 награждённых .

Представлял собой «обширную площадь, застроенную в высшей степени бессистемно самыми разнообразными постройками». «Быт и нравы жителей посёлка соответствуют жизни бедных жителей городских окраин. Посёлок пользовался худой славой. Здесь скрывалось немало преступных людей.»

# ПОСЕЛОК ПОРТ-АРТУР (ЧЕЛЯБИНСК)

КОНЕЦ XIX НАЧАЛО XX ВЕКА



# ПОСЕЛОК ПОРТ-АРТУР (современный)



# ИСТОРИЯ ПОСЕЛКА СМОЛЕОЗЕРНЫЙ

---

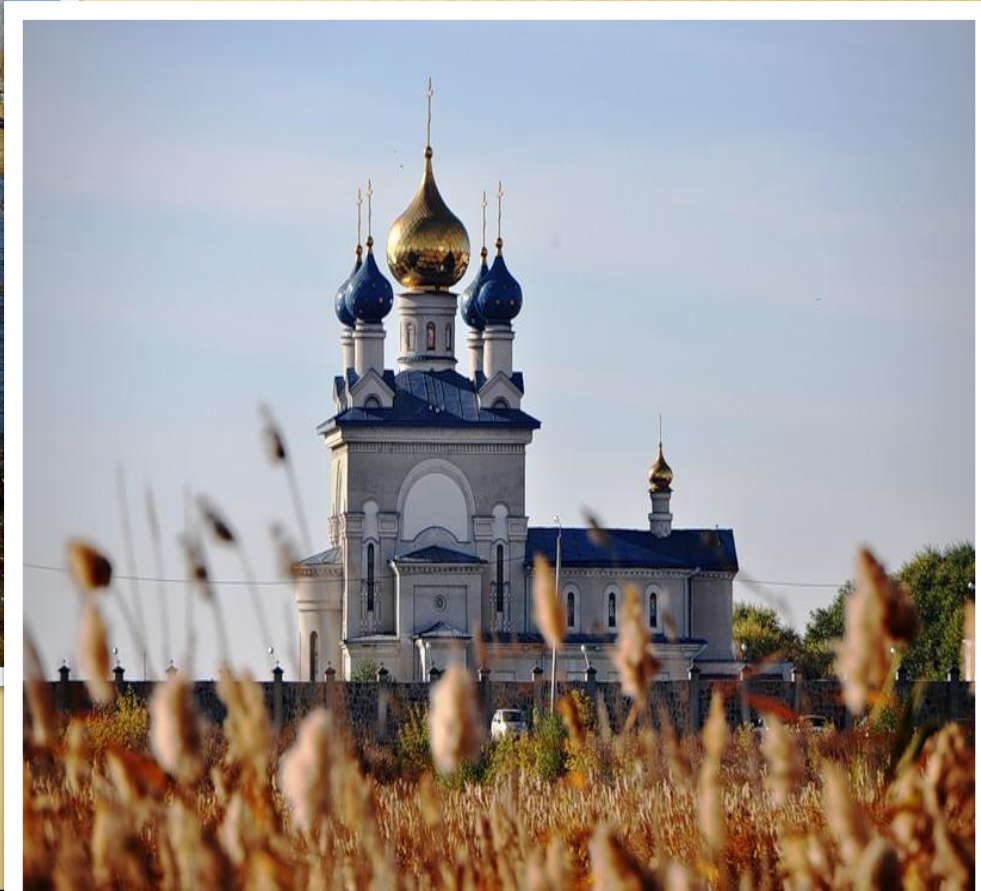
Поселок Смолеозерный расположен на Северо-Западном берегу озера Смолино.

Я с мамой и братом изучила книгу «Список населённых мест Челябинского уезда», изданную в Челябинске в 1916 году. Но мы не нашли в этом списке *хутора* под названием Смолеозёрный или Смолинский.

Мы проанализировали справочник «Список населенных пунктов Уральской области», изданный в Свердловске в 1928 году, в это время Челябинск входил в Уральскую область. В таблице мы нашли *Смолино-Озёрный* хутор в Сухомесовском сельсовете.

Всего в Поселке жили 60 человек: 29 мужского пола и 31 женского. Преобладающая национальность - русские. Пятеро жителей были поляками.

# ПОСЁЛОК СМОЛЕОЗЁРНЫЙ.



# ПОСЁЛОК СМОЛЕОЗЁРНЫЙ.

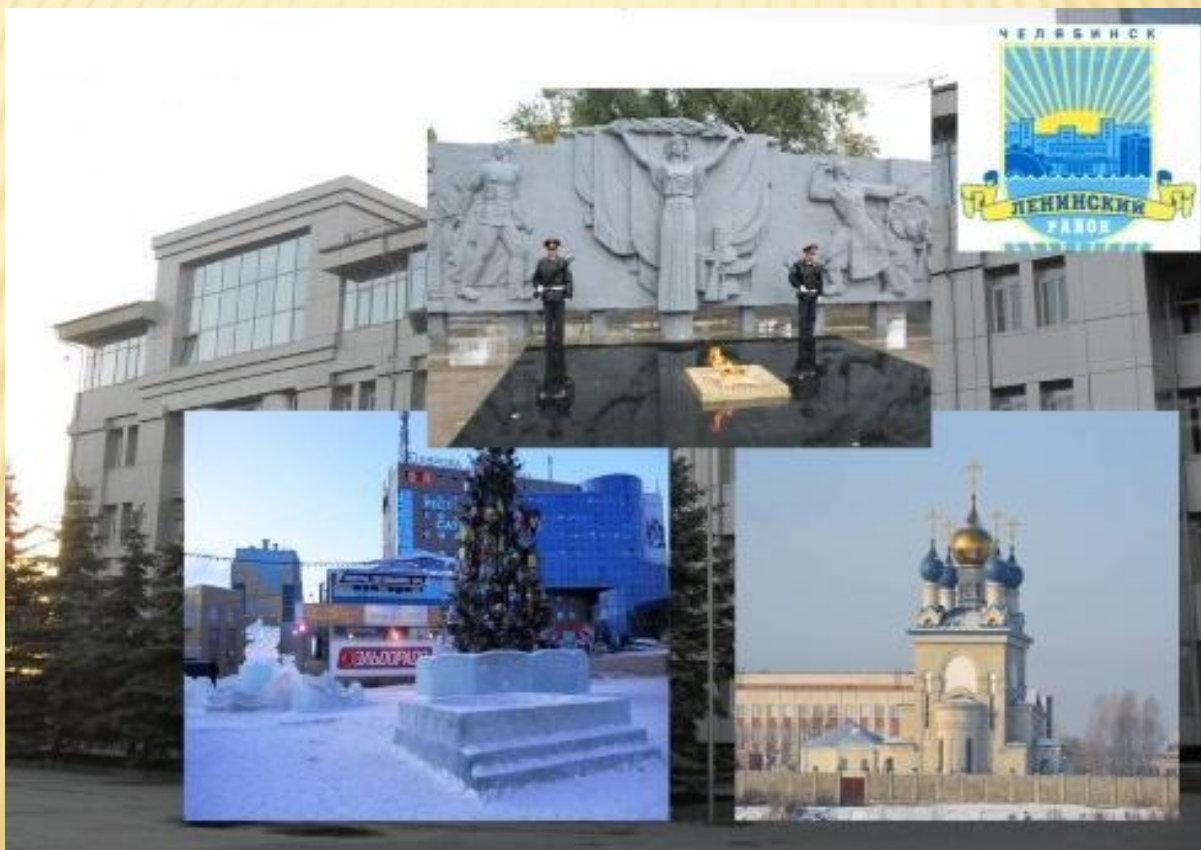
То, что мы нашли позволило нам выяснить историю поселка от начала 20 века до 1939 года. Таким образом нам удалось установить, что поселок Смолеозерный возник из хутора (заимки) Смолино-Озерного.



Нам удалось установить названия первых улиц поселка состав жителей в 20- годы прошлого века.

# ВЫВОДЫ:

Исследование истории поселков ещё не закончено. Нам предстоит выяснить подробности истории в годы Великой Отечественной войны. В истории Ленинского района еще много белых пятен, в их числе и история поселков Порт-Артур и Смолеозерный.





# СПАСИБО ЗА ВНИМАНИЕ!

---



Проектная работа на тему :  
**История поселков  
Порт-Артур и  
Смолеозерный**

Автор : **Бибина Виктория**

**5в класс**

Научный руководитель:

**Сумарокова Ирина Викторовна**