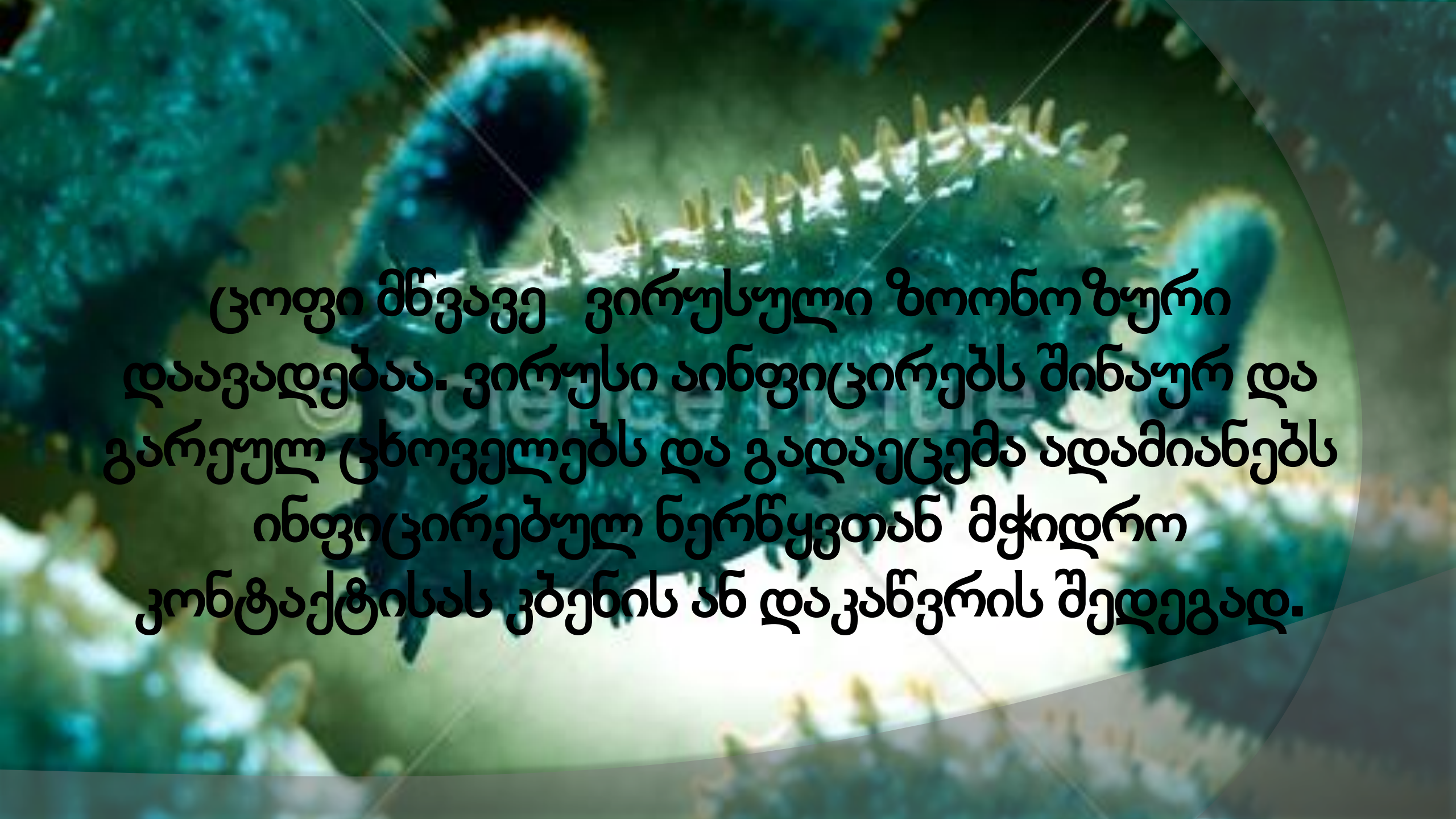




ცოფი

თბილისის სახელმწიფო სამედიცინო უნივერსიტეტი
მედიცინის ფაკულტეტი
დათა ჯოლოგუა

2015წელი



ცოფი მწვავე ვირუსული ზოონოზური დაავადებაა. ვირუსი აინფიცირებს შინაურ და გარეულ ცხოველებს და გადაეცემა ადამიანებს ინფიცირებულ ნერწყვთან მჭიდრო კონტაქტისას კბენის ან დაკანვრის შედეგად.

ძირითადი ფაქტები ცოფზე:



- ◎ ცოფი გვხვდება 150-ზე მეტ ქვეყანასა და ტერიტორიაზე.
- ◎ მსოფლიოში ყოველწლიურად ცოფით 55 000-ზე მეტი ადამიანი კვდება.
- ◎ ცოფზე საექსპო ცხოველთან კონტაქტირებულ პირთა 40%-მდე 15 წლამდე ასაკის ბავშვია.
- ◎ ადამიანთა ცოფით გარდაცვალების უმრავლეს შემთხვევაში ინფექციის წყარო ძაღლია.
- ◎ ცოფზე საექსპო ცხოველთან კონტაქტიდან ჭრილობის დაუყონებლივ დამუშავებამ და იმუნიზაციამ შესაძლოა თავიდან აგვარიდოს ცოფის განვითარება და სიკვდილი!
- ◎ ყოველწლიურად 15 მილიონზე მეტ ადამიანს უტარდება პოსტექსპოზიციური პროფილაქტიკური ანტირაბიული ვაქცინაცია დაავადების განვითარების ასაცილებლად; ციფრები გვიჩვენებს, რომ ეს მეთოდი გვეხმარება ყოველწლიურად თავიდან ავიცილოთ ცოფით გამონწვეული ასი ათასობით სიკვდილის შემთხვევა.



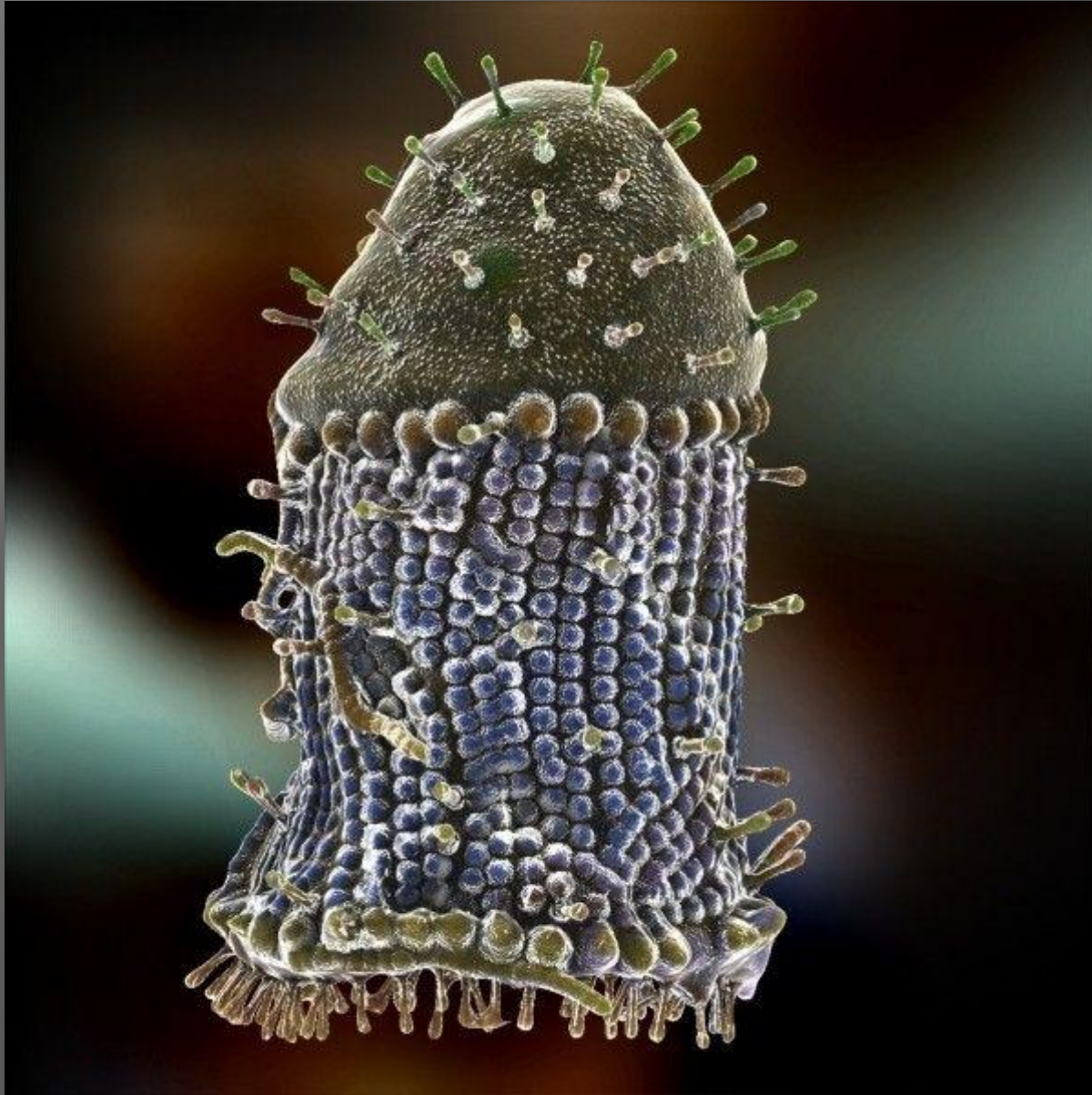
ცოფის ძირითადი
რეზერვუარები
მტაცებლები: მგელი,
ტურა, მელია, ღამურა,
ენოტისებრნი, ასევე
ძაღლი და კატა არიან,
თუმცა დასნებოვნების
ყველაზე დიდი
პროცენტი ძაღლებზე
მოდის.



ინფექციის გადაცემა ხდება ცხოველის ნაკბენით,
დანერწყვით, იშვიათად ლემის გატყავებით.
საინკუბაციო პერიოდი 12 დღიდან 1 წლამდეა.

სიმპტომები:

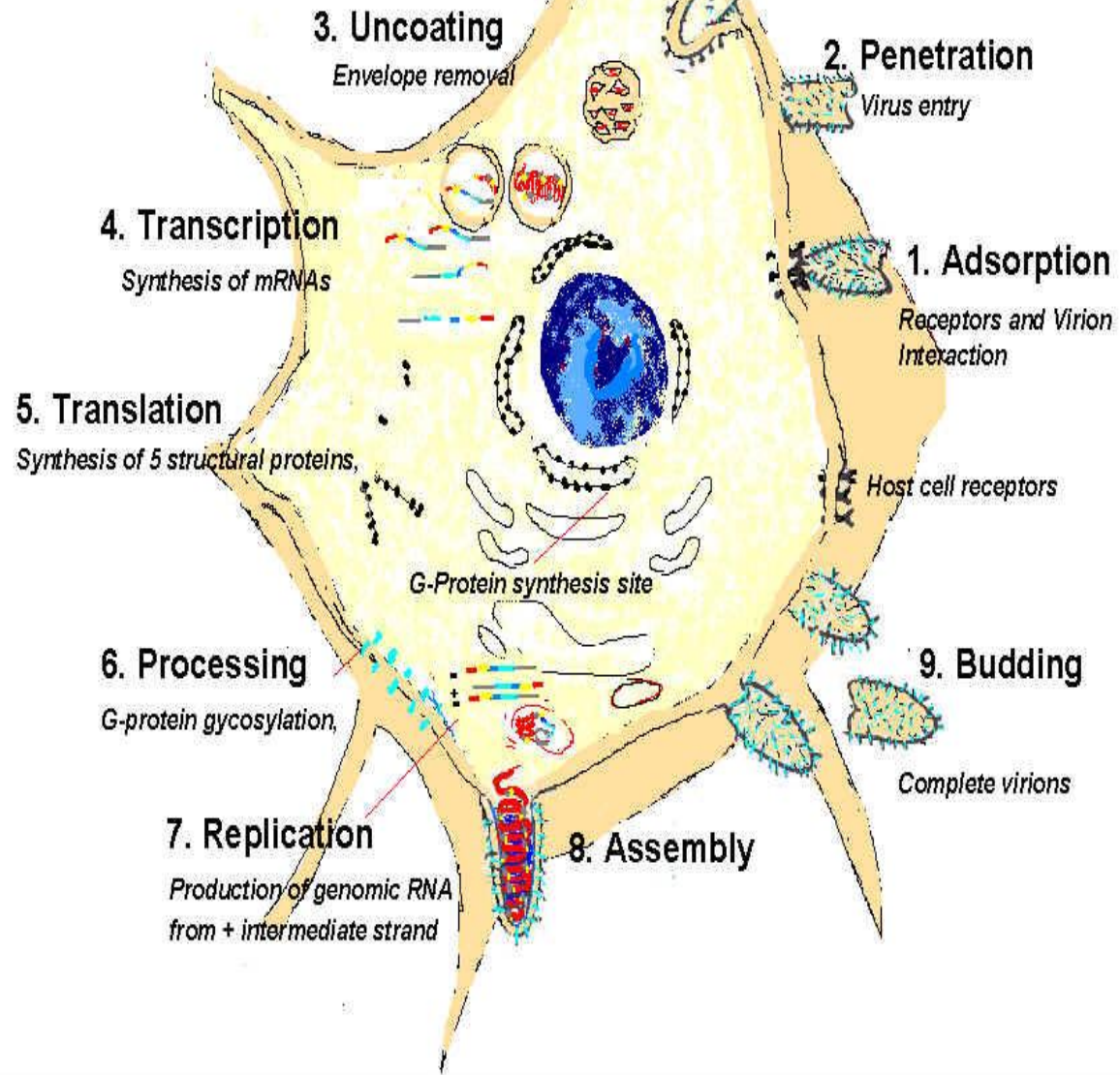
- ჰიდროფობია
- პარესთეზიები
- მალალი ტემპერატურა
- ჩხვლეტის და წვის შეგრძნება
- ჰიპერაქტიურობა
- აგზნებულობა
- შესაძლოა აეროფობია



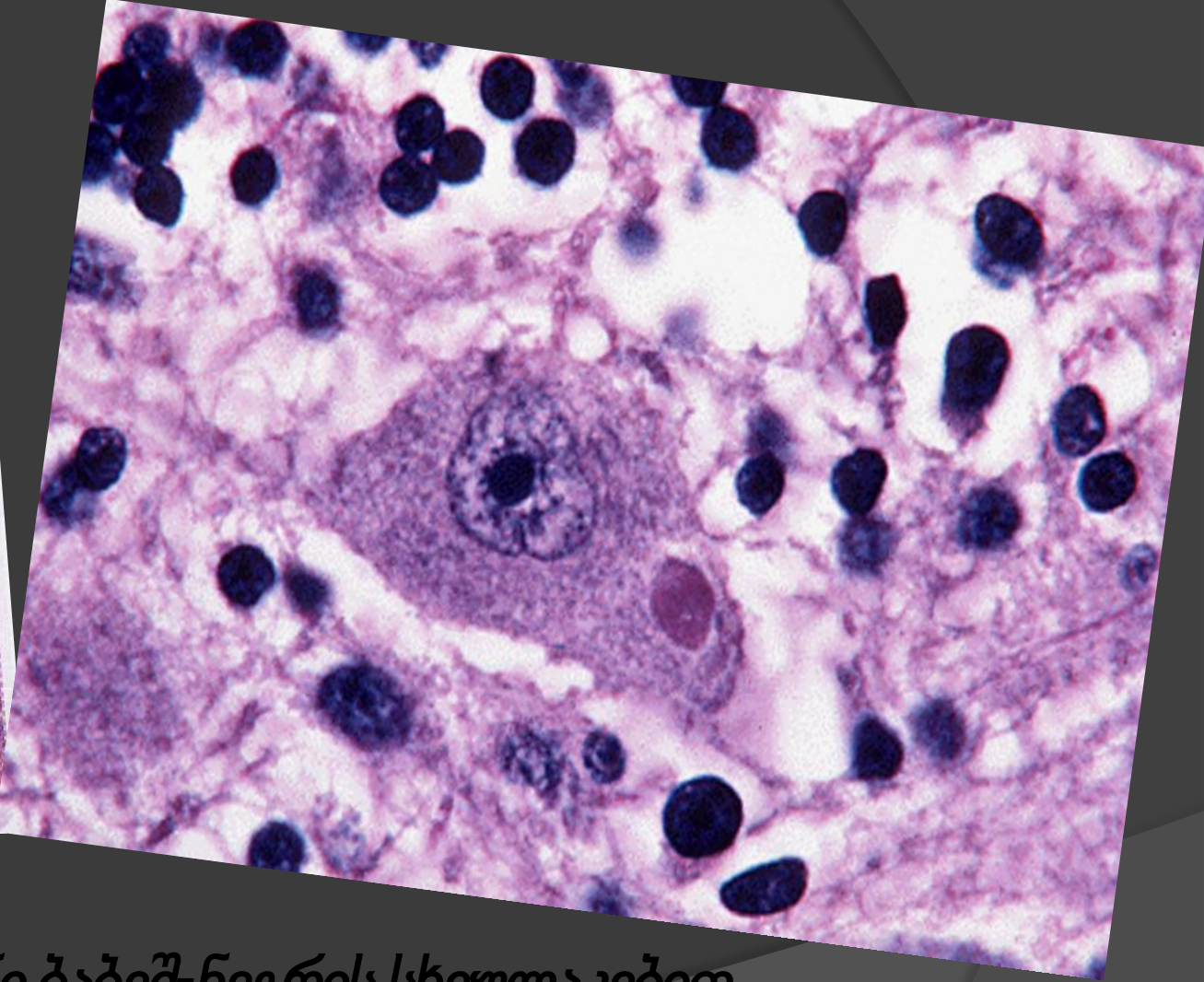
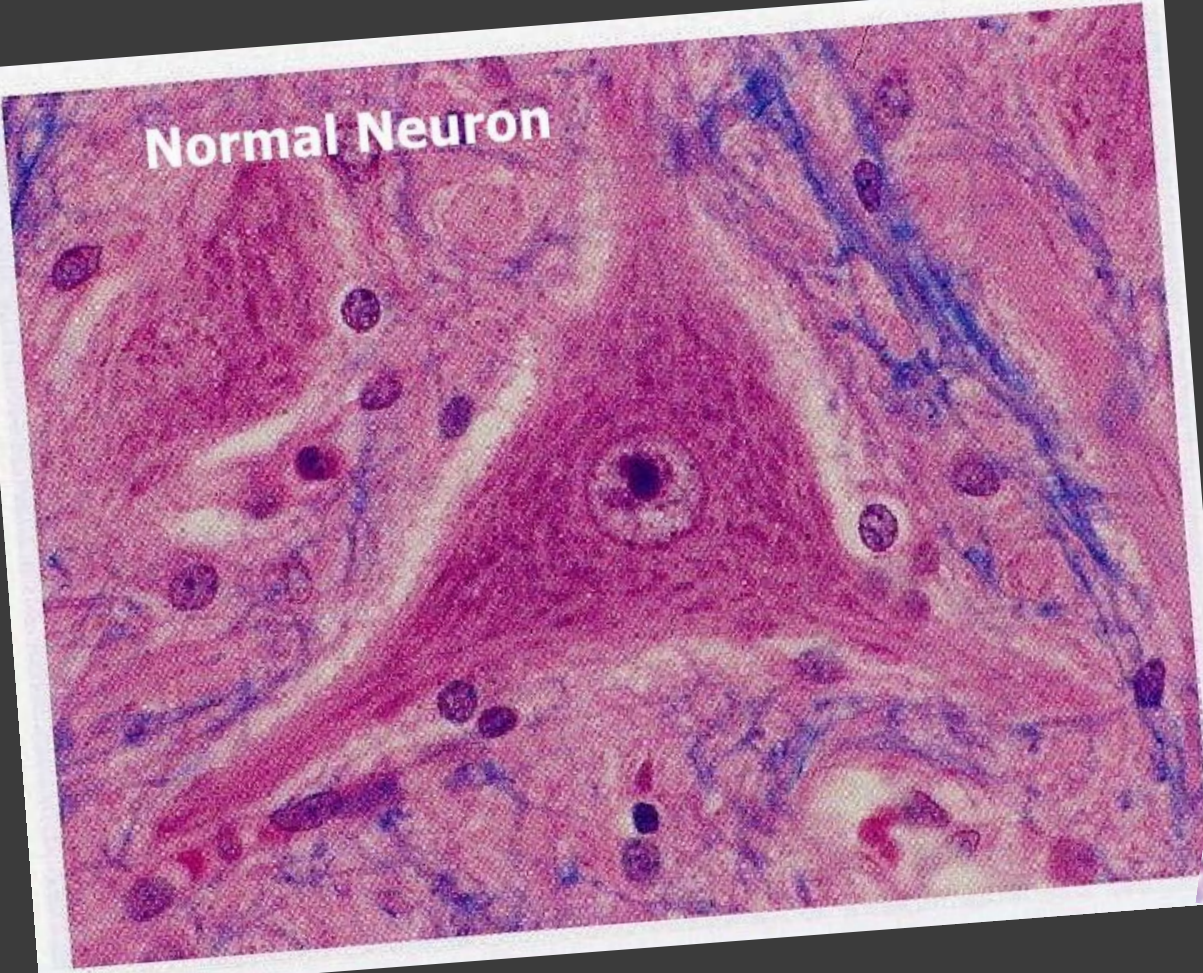
დიაგნოსტიკა ძირითადად ემყარება კლინიკას სიცოცხლეში და სიკვდილის შემდგომ ცოფის დიაგნოსტიკა შესაძლებელია სხვადასხვა მეთოდით ვირუსის გამოყოფის, ვირუსის ანტიგენების ან ნუკლეინის მჟავების გამოვლენით ინფიცირებულ ქსოვილში (ტვინი, კანი, შარდი ან ნერწყვი).

RABIES VIRUS 3D MODEL - RABIES VIRUS... BY MICHAELTAYLOR3D

Cycle of Infection and Replication



ცოფის გამომწვევი ეკუთვნის **Rabdovirus**-თა გვარს, **RABDOVIRIDAE**-ს ოჯახს. ნეოიროტროპული, რნმ შემცველი ვირუსია და ესოვილოვან კულტურებში რეპლიცირებს. გვაქვს ვირუსის 2 ვარიანტი: ე.წ ქუჩისა და ფიქსირებული



ჯანმრთელი ნეირონი და ნეორიონი ბაბეშ-ნეგრის სხეულაკებით

ანტირაბიული ვაქცინა

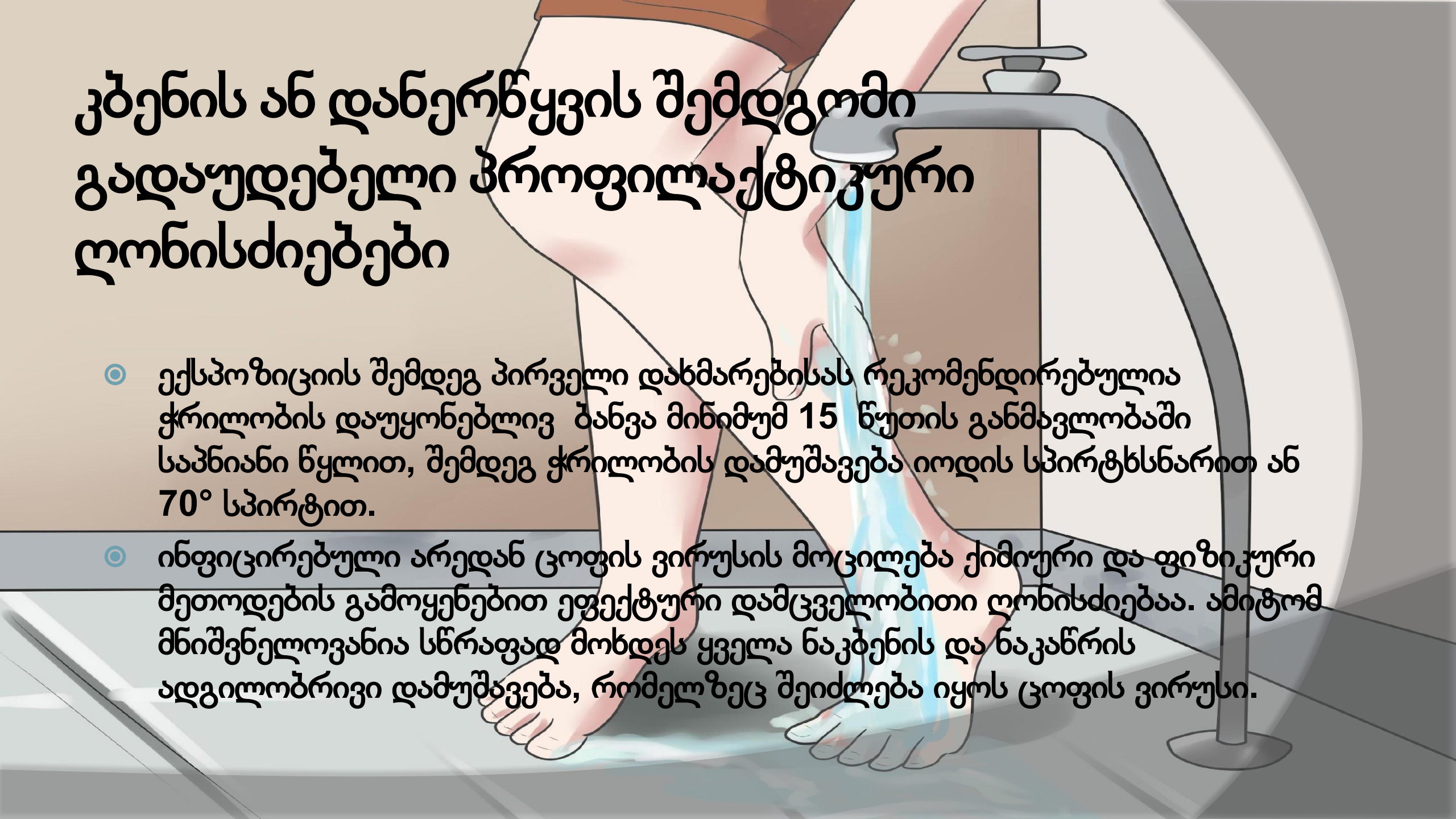


რეკომენდირებული მკურნალობა:

ცოფზე საეჭვო ცხოველთან კონტაქტის კატეგორია	ექსპოზიციის შემდგომი ღონისძიებები
I-კატეგორია_ცხოველთან შეხება ან მისი კვება, რის შედეგადაც ადგილი აქვს დაუზიანებელი კანის საფარველის დანერწყვას (ე.ი. ექსპოზიციის არარსებობა)	ღონისძიებების არ არის საჭირო
II-კატეგორია_კბენისას კანის ტანსაცმლისგან თავისუფალი ადგილების დანერწყვა, მცირე ზომის ნაკანრი ან დაჟეჟილობა სისხლდენის გარეშე	ჭრილობის ადგილობრივი დამუშავება და დაუყონებლივი ვაქცინაცია
III კატეგორია_ერთეული ან მრავლობითი ტრანსდერმალური ნაკბენები ან ნაკანრები, დაზიანებული კანის დანერწყვა, ლორწოვანი გარსების დაზინძურება ნერწყვით, ღამურასთან კონტაქტი ჭრილობის ადგილობრივი დამუშავება;	დაუყონებლივი ვაქცინაცია და იმუნოგლობულინის შეყვანა

კბენის ან დანერწყვის შემდგომი გადაუდებელი პროფილაქტიკური ღონისძიებები

- ექსპოზიციის შემდეგ პირველი დახმარებისას რეკომენდირებულია ჭრილობის დაუყონებლივ ბანვა მინიმუმ 15 წუთის განმავლობაში საპნიანი წყლით, შემდეგ ჭრილობის დამუშავება იოდის სპირტხსნარით ან 70° სპირტით.
- ინფიცირებული არედან ცოფის ვირუსის მოცილება ქიმიური და ფიზიკური მეთოდების გამოყენებით ეფექტური დამცველობითი ღონისძიებაა. ამიტომ მნიშვნელოვანია სწრაფად მოხდეს ყველა ნაკბენის და ნაკანრის ადგილობრივი დამუშავება, რომელზეც შეიძლება იყოს ცოფის ვირუსი.





დავიცვათ შინაური ცხოველები ცოფისგან!

28 სექტემბერი ცოფთან ბრძოლის საერთაშორისო
ღმეა.

A date for your diary
September 28



გმადლობთ ყურადღებისთვის!



გამოყენებული ლიტერატურა:

- ◉ ე.ბოცვაძე-”ინფექციური დაავადებები”
- ◉ <https://ru.wikipedia.org/wiki/Hydrophobia>
- ◉ <https://www.youtube.com/watch?v=OtiytblJzQc>
- ◉ <http://dSPACE.nplg.gov.ge/bitstream/1234/6167/1/Temur%20Gogidze.pdf>
- ◉ <http://www.ncdc.ge/index.php?do=fullmod&mid=413>
- ◉ <http://www.who.int/mediacentre/factsheets/fs099/en/>