


ХАРАКТЕРИСТИК А ТОКА КРОВИ В СОСУДАХ

АРТЕРИИ

- $P = 105-100$ мм.рт.ст.
- Руд – небольшое
- $V = 50$ см\с

Сосуды		Артерия
Диаметр, мм		25÷4
Толщина стенки, мм		2÷1
Оболочка	Эндотелий ◀	
	Эластическая ◀	
	Мышечная ◀	
	Фиброзная ◀	
Схема кровеносного сосуда		

Артериальное давление

это переменная сила, с которой кровь, передвигаясь, давит на стенки артерий.

$$\Delta P = Q \cdot R,$$

Факторы влияющие на величину АД

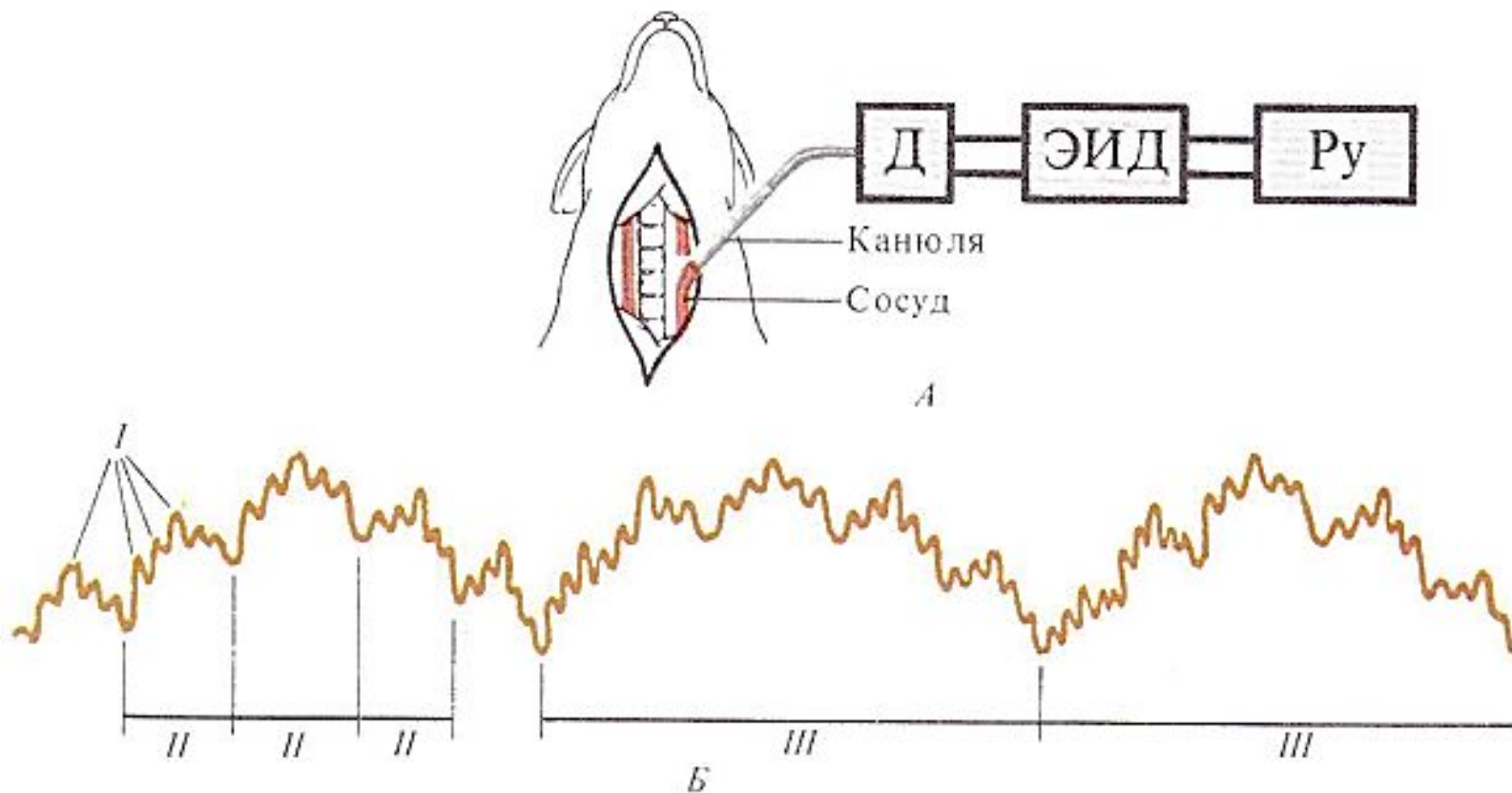
- **Работа сердца**
- **Эластичность стенок крупных артерий и тонус артериол**
- **ОЦК и вязкость крови**

- **Возраст**
- **Время суток**
- **Климат**

Показатели артериального давления

- **Максимальное (систолическое) давление** . У взрослых 20-40 лет – **105-120** мм рт. ст., в 40-60 лет – **120-130** мм рт. ст.
- **Минимальное (диастолическое) давление**. У взрослых 20-40 лет – **60-80** мм рт. ст., в 40-60 лет – **85 – 87** мм рт. ст.
- **Пульсовое давление (Pп)**– разница между систолическим и диастолическим давлением – составляет **35-50** мм рт. ст.
- **Среднее динамическое давление (СДД)** – эквивалент силы артериального давления при отсутствии пульсовых колебаний. **СДД = Pд + 1/3 Pп**. СДД равняется **87-93** мм рт. ст.

Инвазивный (прямой) метод измерения АД



Метод Рива-Роччи



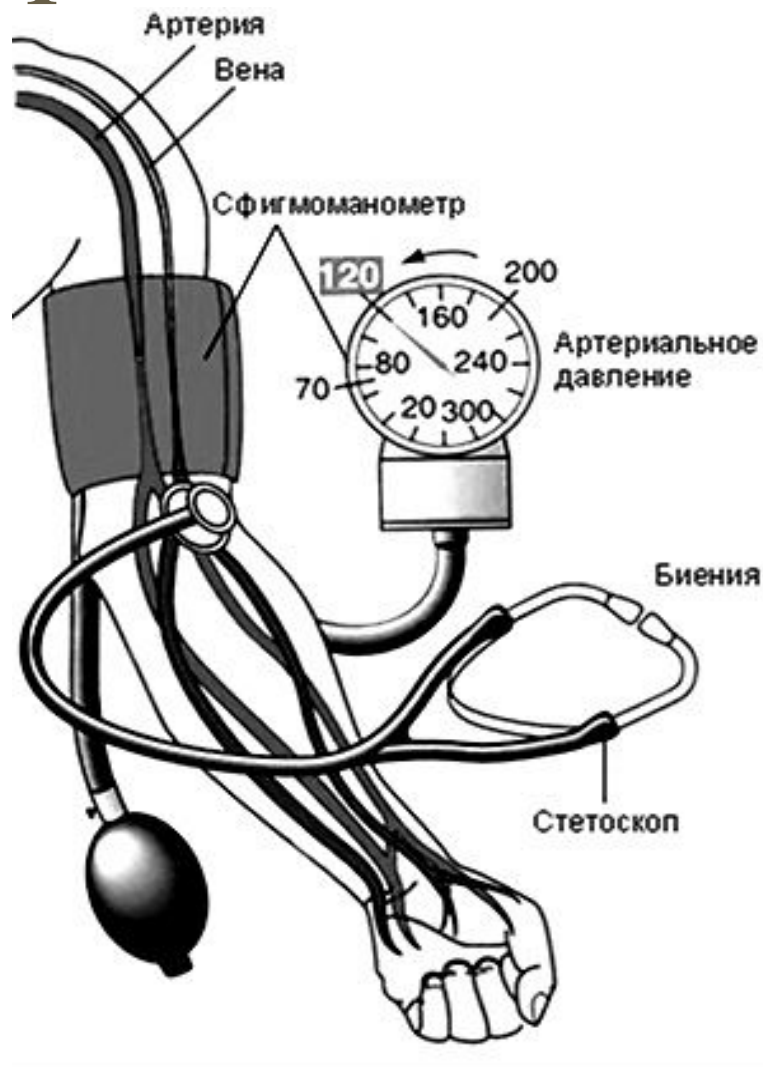
Scipione riva rocci
e lo sfigmomanometro di sua invenzione

Шипионе Рива-
Роччи
(1863-1937)

Метод Короткова



Николай Коротков
(1874-1920)



Артериальный пульс

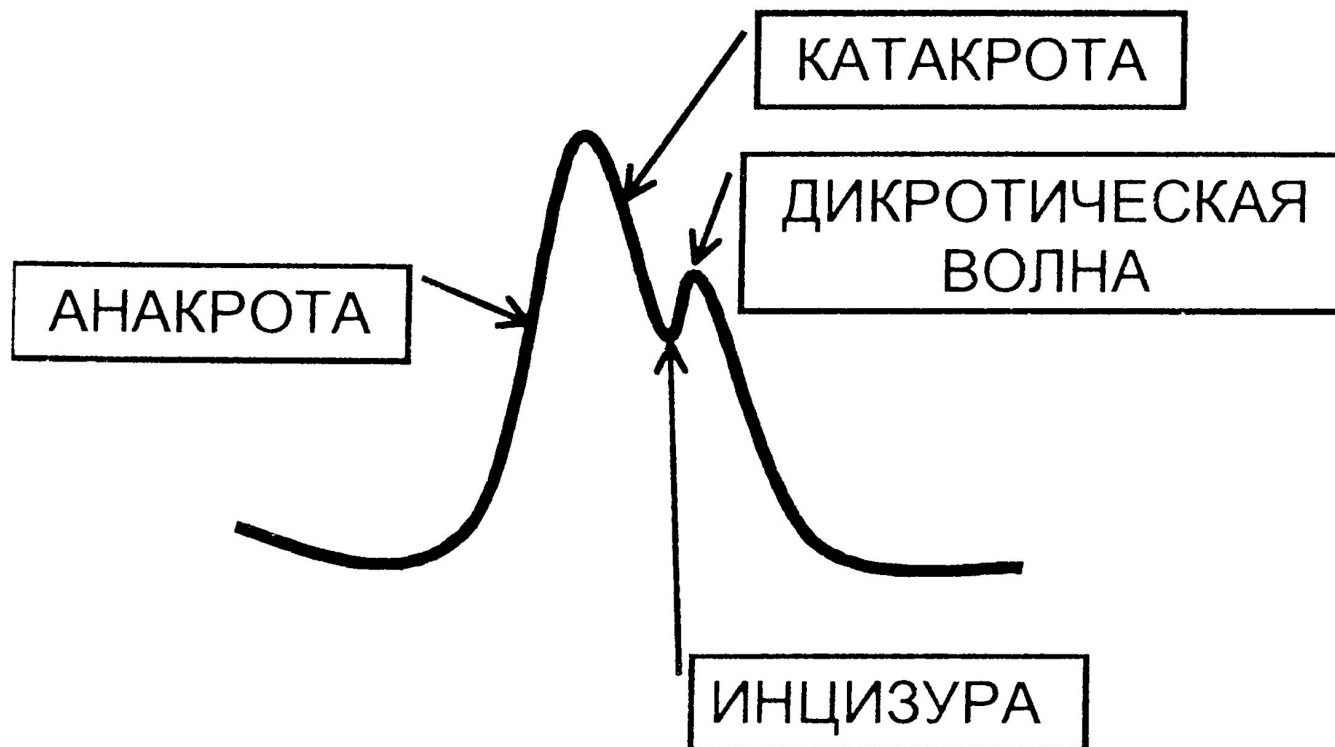
ритмические колебания стенок артерий, вызываемые работой сердца и выбросом крови в аорту



Характеристики пульса

- **Частота пульса** соответствует частоте сердечных сокращений
- **Ритмичность пульса**
- **Напряжение пульса** – сила с которой нужно сдавить артерию до полного исчезновения пульсовых колебаний. Характеризует величину АД
- **Наполнение пульса**, характеризует силу сердечных сокращений и тонус сосудов.
- **Симметричность пульса**

СФИГМОГРАММА

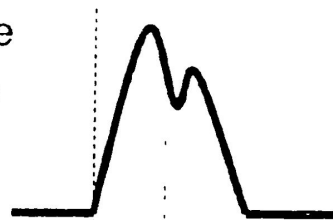


ОПРЕДЕЛЕНИЕ СКОРОСТИ (V) РАСПРОСТРАНЕНИЯ ПУЛЬСОВОЙ ВОЛНЫ

$V = L / t$, где

L – расстояние
между
датчиками

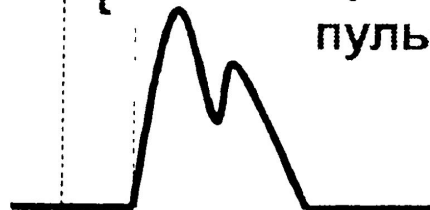
t – время
распростране-
ния пульсовой
волны



*Каротидная
сфигмограмма*

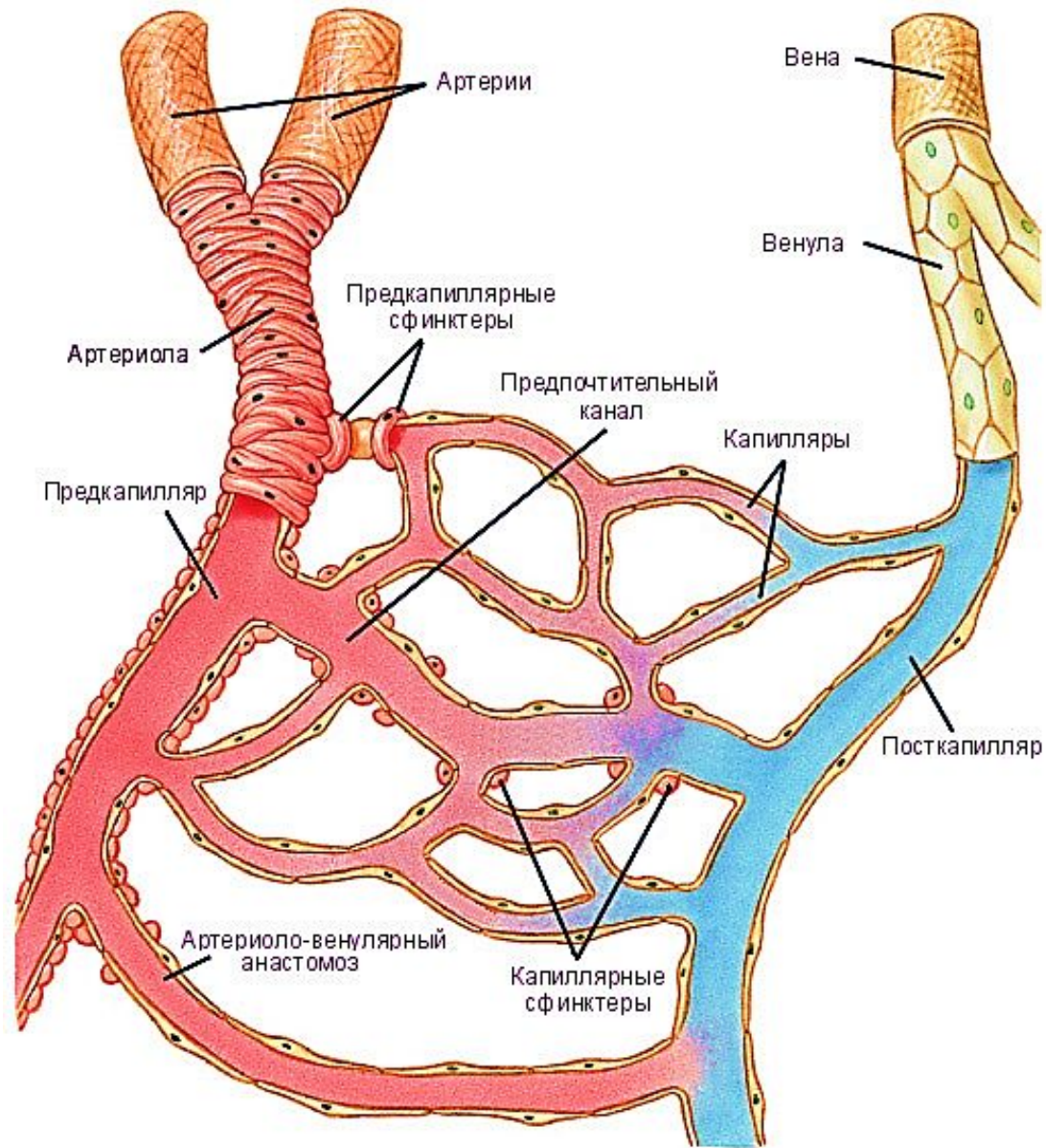


t – время распространения
пульсовой волны



*Сфигмограмма
бедренной
артерии*

Система микроциркуляции



Функции системы микроциркуляции

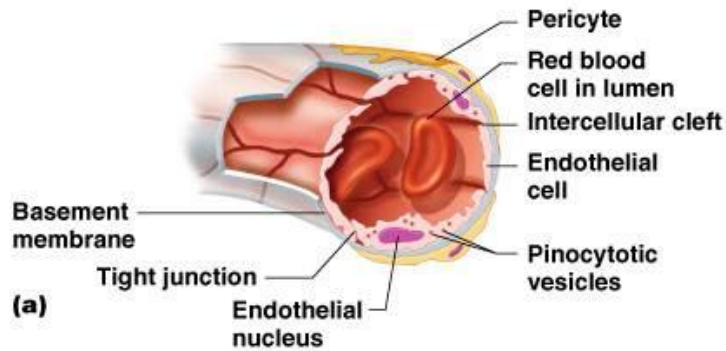
- 1. Обмен веществ между кровью и тканями
- 2. Перераспределение кровотока
- 3. Депонирование крови

Артериолы

- $P = 90-40$ мм.рт.ст.
- Руд – высокое
- $V = 0,5-1$ см\с

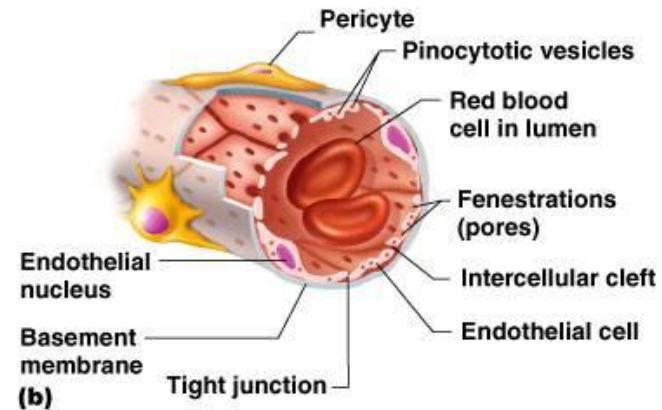
Сосуды		Артерия	Артериола
Диаметр, мм		$25 \div 4$	$30 \cdot 10^{-3}$
Толщина стенки, мм		$2 \div 1$	$20 \cdot 10^{-3}$
Оболочка	Эндотелий		
	Эластическая		
	Мышечная		
	Фиброзная		
Схема кровеносного сосуда			

Капилляры

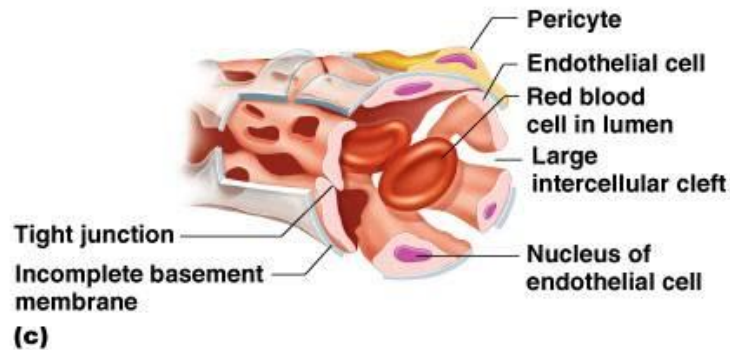


СПЛОШНЫ

e



ОКОНЧАТЫЕ



прерывисты

e

Капилляры

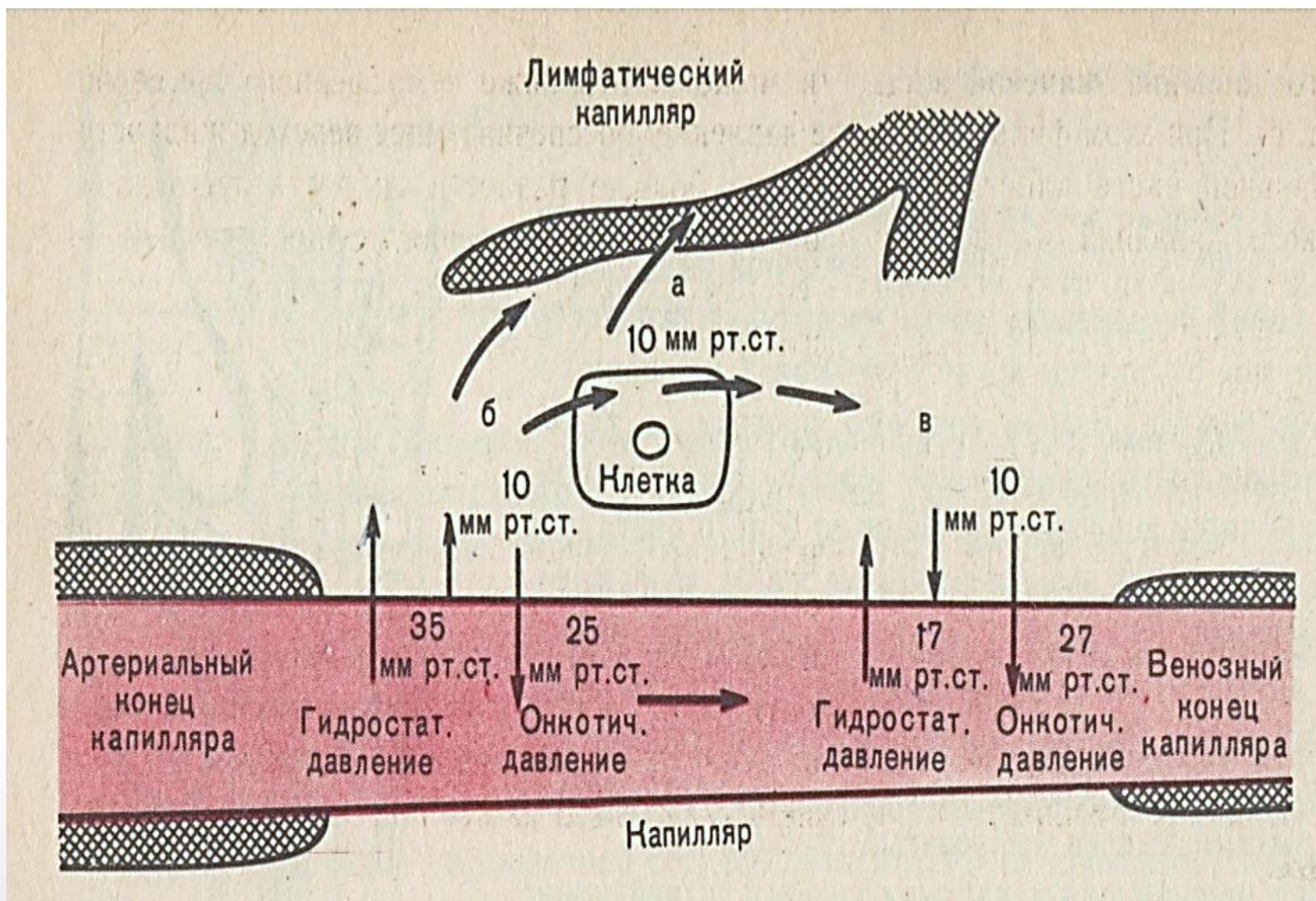
- $P = 40-20$ мм.рт.ст.
- $R_{уд} -$ высокое
- $V = 0,5$ мм\с

Сосуды		Артерия	Артериола	Капилляр
Диаметр, мм		$25 \div 4$	$30 \cdot 10^{-3}$	$8 \cdot 10^{-3}$
Толщина стенки, мм		$2 \div 1$	$20 \cdot 10^{-3}$	$1 \cdot 10^{-3}$
Оболочка	Эндотелий			
	Эластическая			
	Мышечная			
	Фиброзная			
Схема кровеносного сосуда				

Факторы влияющие на обмен веществ в капиллярах

- Строение и проницаемость стенок капилляров
- Количество открытых капилляров.
- Соотношение между величиной $P_{\text{гидр.}}$ и $P_{\text{онк}}$
- Тонус пре- и посткапиллярных сфинктеров

Схема Старлинга



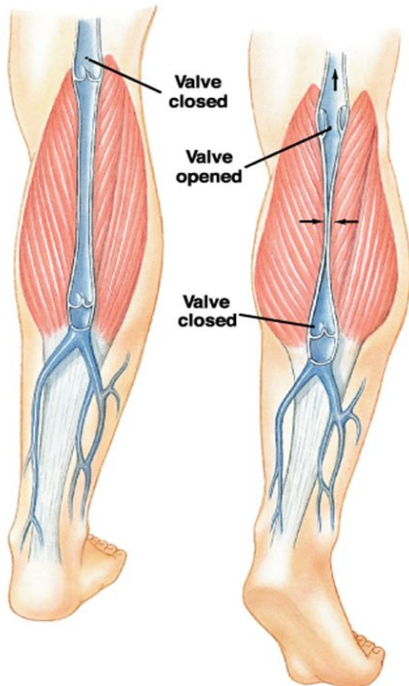
Венулы

- $P = 10-15$ мм.рт.ст.
- $R_{уд} -$ низкое
- $V = 10-15$ см\с

Сосуды		Артерия	Артериола	Капилляр	Венула
Диаметр, мм		$25 \div 4$	$30 \cdot 10^{-3}$	$8 \cdot 10^{-3}$	$20 \cdot 10^{-3}$
Толщина стенки, мм		$2 \div 1$	$20 \cdot 10^{-3}$	$1 \cdot 10^{-3}$	$2 \cdot 10^{-3}$
Оболочка	Эндотелий				
	Эластическая я				
	Мышечная				
	Фиброзная				
Схема кровеносного сосуда					

Вены

- $P = 3-0$ мм.рт.ст.
- Руд – низкое
- $V = 20-30$ см\с



Сосуды		Артерия	Артериола	Капилляр	Венула	Вена
Диаметр, мм		25÷4	$30 \cdot 10^{-3}$	$8 \cdot 10^{-3}$	$20 \cdot 10^{-3}$	5÷30
Толщина стенки, мм		2÷1	$20 \cdot 10^{-3}$	$1 \cdot 10^{-3}$	$2 \cdot 10^{-3}$	0,5÷1,5
Оболочка	Эндотелий	■	■	■	■	■
	Эластическая	■				■
	Мышечная	■	■			■
	Фиброзная	■			■	■
Схема кровеносного сосуда						

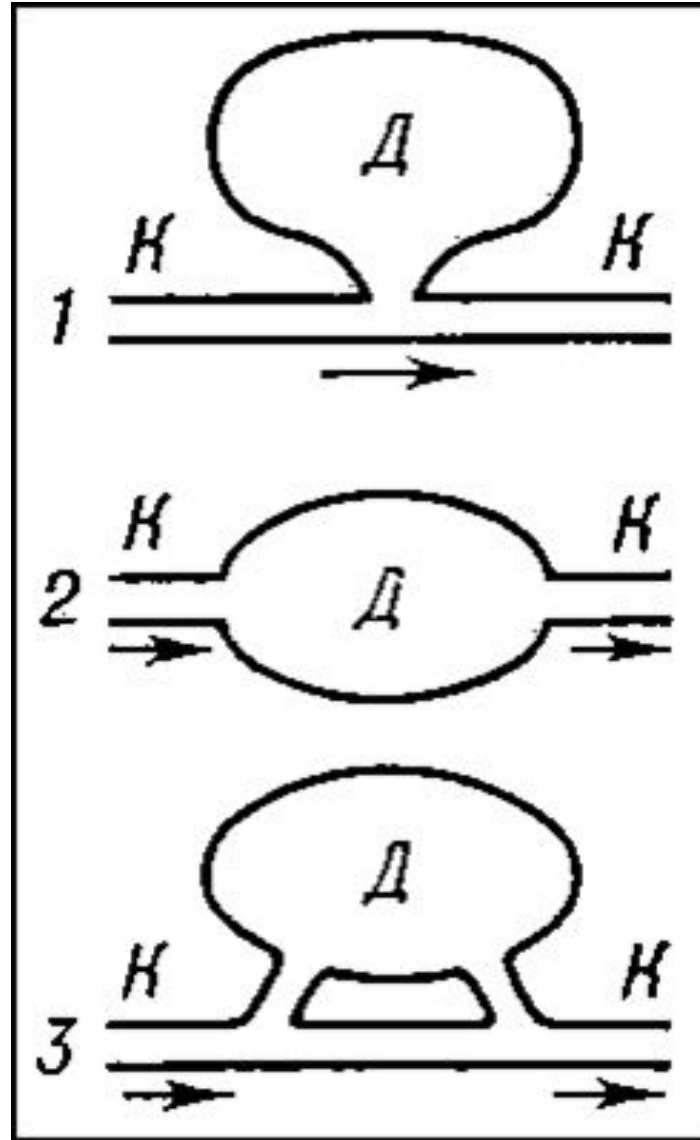
Функции вен

- 1. венозный возврат крови к сердцу;
- 2. ёмкостная – аккумулируют 70-80% ОЦК;
- 3. дренажная – регулируют отток крови из капилляров;
- 4. эвакуаторная – удаляют метаболиты;
- 5. обширная рефлексогенная зона;
- 6. осуществление иммунологического надзора (рециркуляция лимфоцитов).

Факторы венозного возврата крови к сердцу

-
- 1. *Vis a tergo*
- 2. *Vis a fronte*
- 3. Дыхательный насос
- 4. Мышечный насос
- 5. Венозные клапаны
- 6. Пульсация артерий

Депозит крови



1. Селезенка
2. Печень,
легкие
3. Подкожная
сосудистая
сеть

Функции депо крови

Резерв, который мобилизуется при:

- 1) при физической нагрузке,
- 2) в условиях гипоксии,
- 3) при кровопотерях,
- 4) при интоксикациях.