



Как выбрать тему магистерской диссертации и руководителя

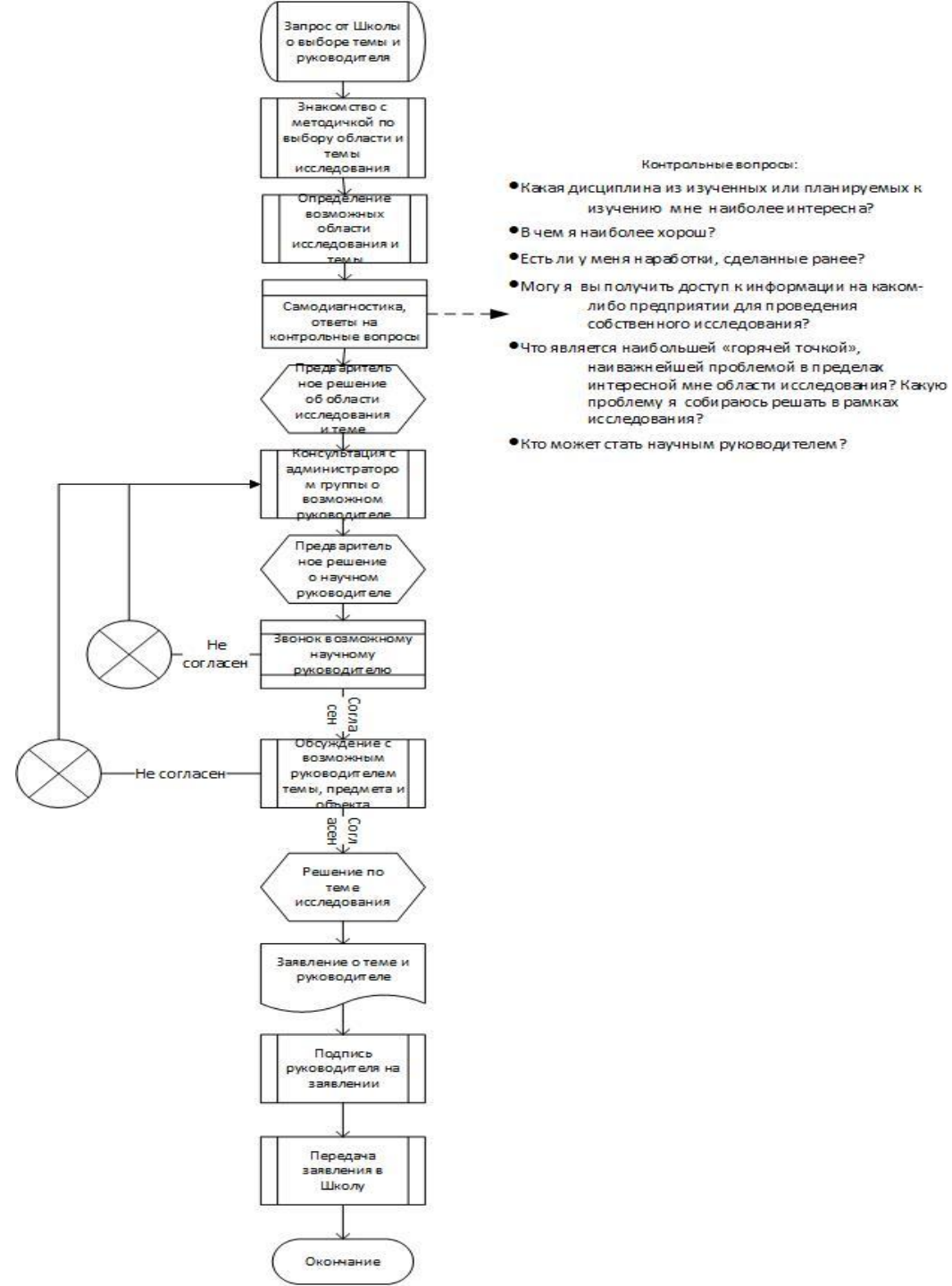


Тема исследования

- Формулировка темы является одним из критериев, по которым судят о качестве работы



Действия слушателя





Список рекомендованных тем

- **Список не является окончательным и полным. Он скорее отражает возможные направления исследований;**
- **Он указывает только на области и направления возможных исследований;**
- **Выбранная тема не обязательно и скорее не должна повторять тему из списка дословно;**
- **Можно предложить свою тему.**



Требования к формулировке темы исследования



- **Научность;**
- **Адресность** (указывает область рассмотрения изучаемых вопросов);
- **Лаконичность;**
- **Содержательность** (точно отражает содержание исследования);
- **Проблемность** (точно определяет проблему исследования, может соответствовать гипотезе).



Требование к теме

- **Тема не должна выходить за рамки специальности Деловое Администрирование;**
- **Как правило исследование ограничивается одним предприятием и одной дисциплиной в рамках программы MBA. Это прикладное исследование;**
- **Тема может быть на пересечении двух дисциплин MBA. Но это может усложнить исследование;**
- **Часто предложенные слушателями темы не относятся к Деловому Администрированию, а укладываются в рамки специальностей Экономика, Государственное управление или прикладных специальностей не имеющих отношение к управлению. Это ошибка.**
- **Тема не должна быть очень широкой. Ваше исследование потребует времени и усилий. На широкую тему может не хватить ресурсов.**



Как выбрать тему

Контрольные вопросы:

1. **Какая дисциплина из изученных или планируемых к изучению вам наиболее интересна?**
2. **В чем вы наиболее хороши?**
3. **Есть ли у вас наработки, сделанные ранее?**
4. **Можете ли вы получить доступ к информации на каком-либо предприятии для проведения собственного исследования?**
5. **Будут ли результаты исследования интересны и полезны вам лично и/или руководителям исследуемой организации?**
6. **Что является наибольшей «горячей точкой», наиважнейшей проблемой в пределах интересной вам области исследования? Какую проблему вы собираетесь решать в рамках исследования?**
7. **В чем может быть заинтересован ваш работодатель?**
8. **Какие проблемы наиболее актуальны для страны, индустрии, предприятия?**
9. **Насколько вы объективны или субъективны по отношению к выбранной проблеме?**
10. **Кто может стать научным руководителем?**

Перед тем, как заявить тему, надо обязательно согласовать ее с научным руководителем.



Как выбрать научного руководителя

- **Попросите у администраторов список научных руководителей;**
- **Посмотрите области компетенций руководителей;**
- **Выберите того или тех, кто, по вашему мнению, подходит;**
- **Созвонитесь с потенциальными руководителями;**
- **Уточните тему исследования с тем, кто согласился.**

Действия руководителя

