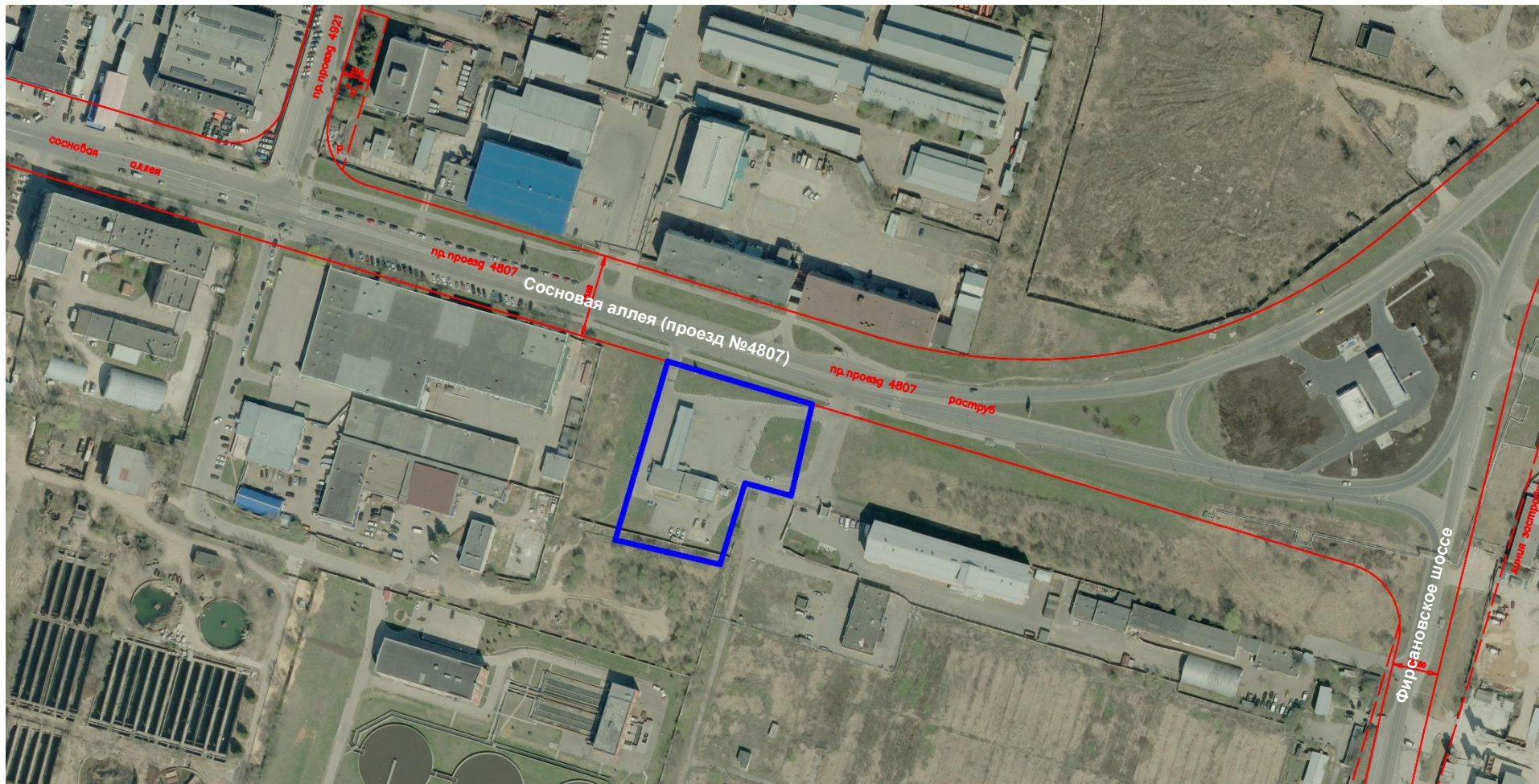


Проезд 4807, вл.6 (ЗелАО)



Проезд 4807, вл.6 (ЗелАО)

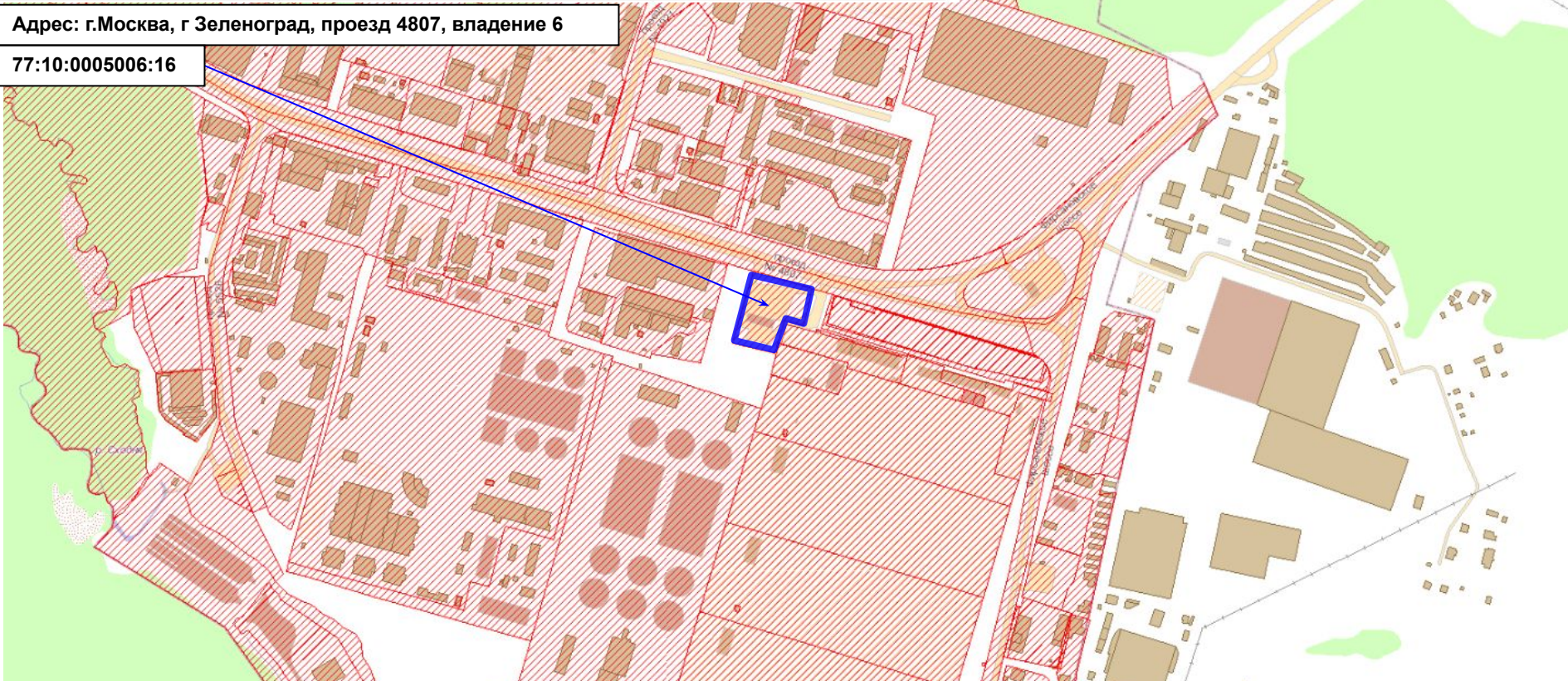


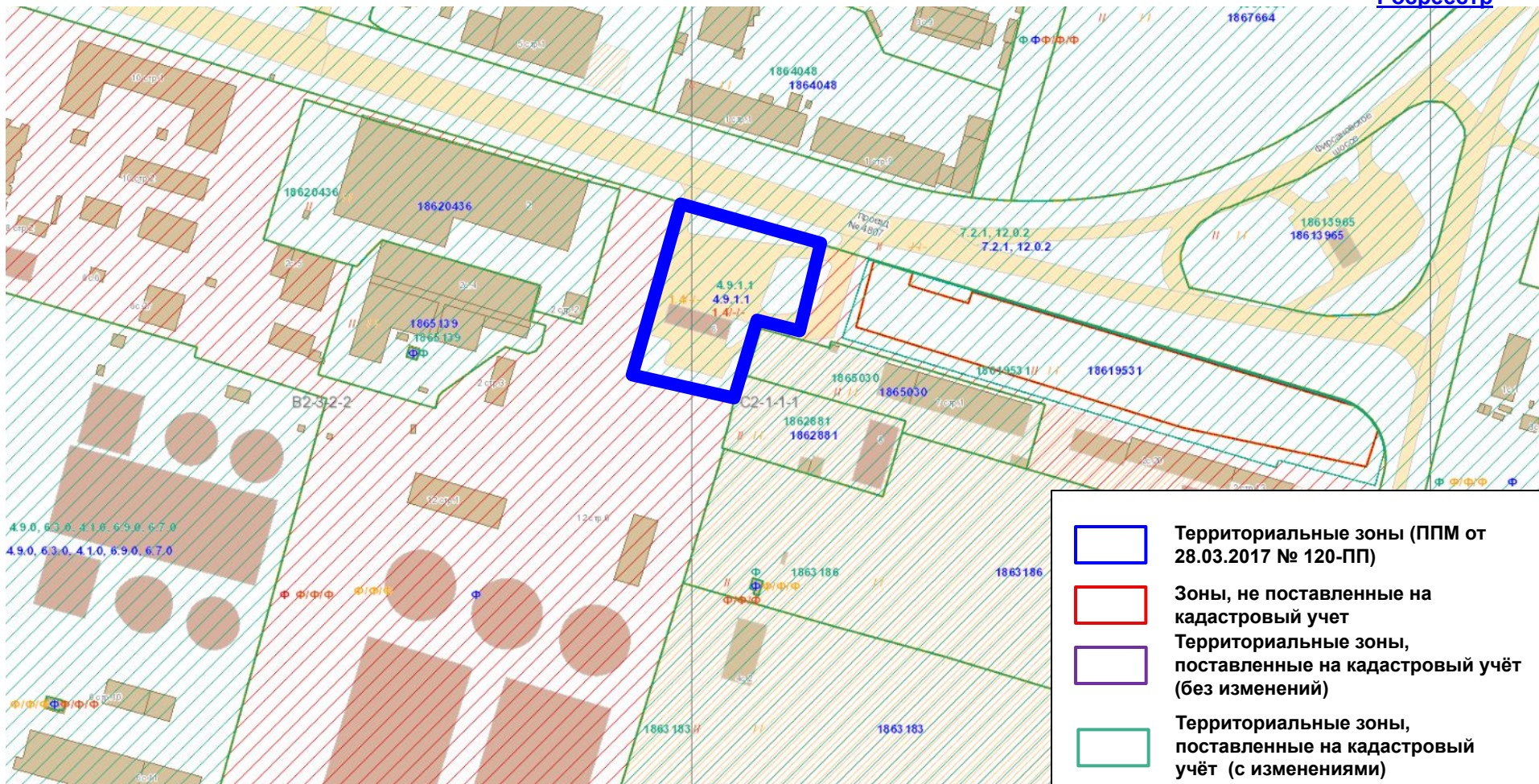
Проезд 4807, вл.6 (ЗелАО)

Тип документа	Номер документа/ статус	Период действия	Землепользователь	Площадь /доля	Цель использования
ДОГОВОР АРЕНДЫ ЗЕМЕЛЬНОГО УЧАСТКА	М-10- 000403/ Действует	с 01.02.1994 по 01.02.2043	ОБЩЕСТВО С ОГРАНИЧЕННОЙ ОТВЕТСТВЕННОСТЬЮ «БЕСКРАЙНИЕ РЕКИ»	7065/	ЭКСПЛУАТАЦИИ АВТОЗАПРАВНОЙ СТАНЦИИ

Адрес: г.Москва, г Зеленоград, проезд 4807, владение 6

77:10:0005006:16





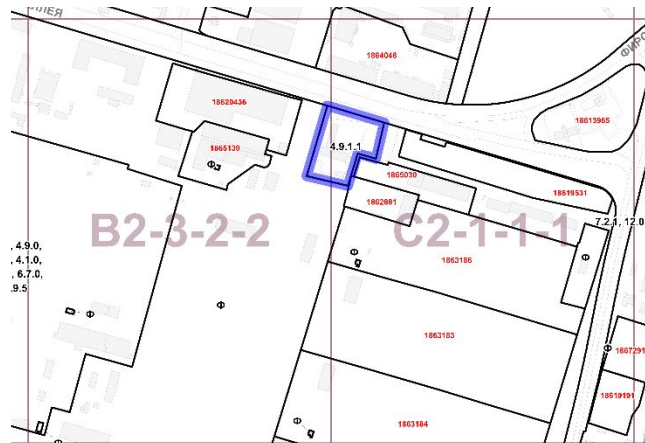
Проезд 4807, вл.6 (ЗелАО)

Карты правил

землепользования и

застройки: зоны и подзоны

Границы территориальных зон и виды разрешенного использования земельных участков и объектов капитального строительства



• Вид разрешенного использования земельного участка и объекта капитального строительства:

- Размещение автозаправочных станций (бензиновых, газовых);
- размещение магазинов сопутствующей торговли, зданий для организации общественного питания в качестве объектов придорожного сервиса (4.9.1.1);

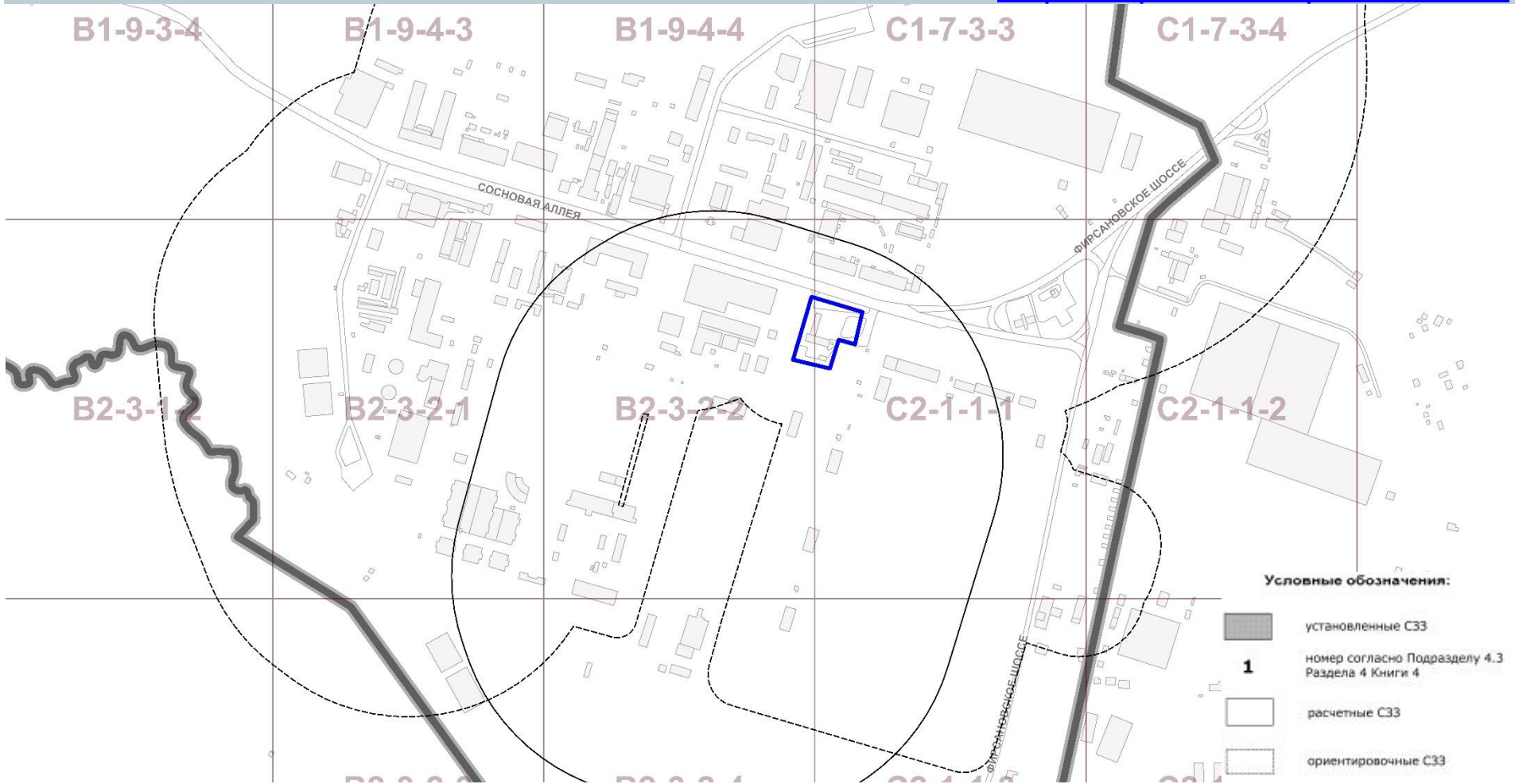
Границы территориальных зон, подзон территориальных зон и предельные параметры разрешенного строительства, реконструкции объектов капитального строительства



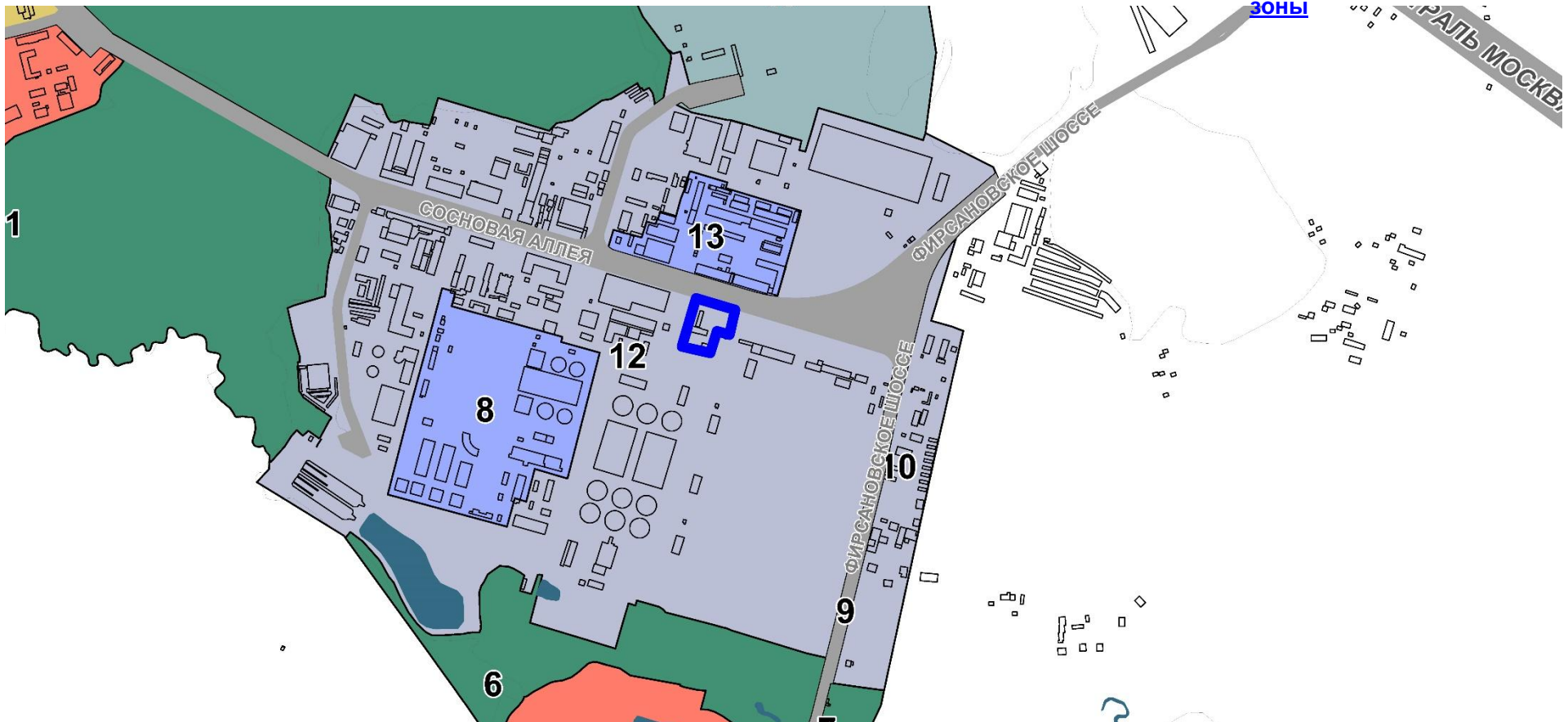
Предельные параметры разрешенного строительства, реконструкции объектов капитального строительства:

- максимальная плотность застройки – **1,4 тыс. кв. м/га**;
- максимальная высота застройки – **по фактическим параметрам**;
- максимальная застроенность земельного участка – **по фактическим параметрам**;

Проезд 4807, вл.6 (ЗелАО)







12

- коммунальная зона;
тип функциональной зоны – 300; планируемая площадь застройки – 394,4
тыс кв м

РГ ГД от 21.01.2019 п.27 [Внесён на заседание, протокол не утверждён](#)

Проезд 4807, вл.6 (ЗелАО)

Схема генерального плана: линейные
объекты УДС

