

# Сосновая аллея, 2, стр.1, 2 (ЗелАО)





## Сосновая аллея, 2, стр.1, 2 (ЗелАО)



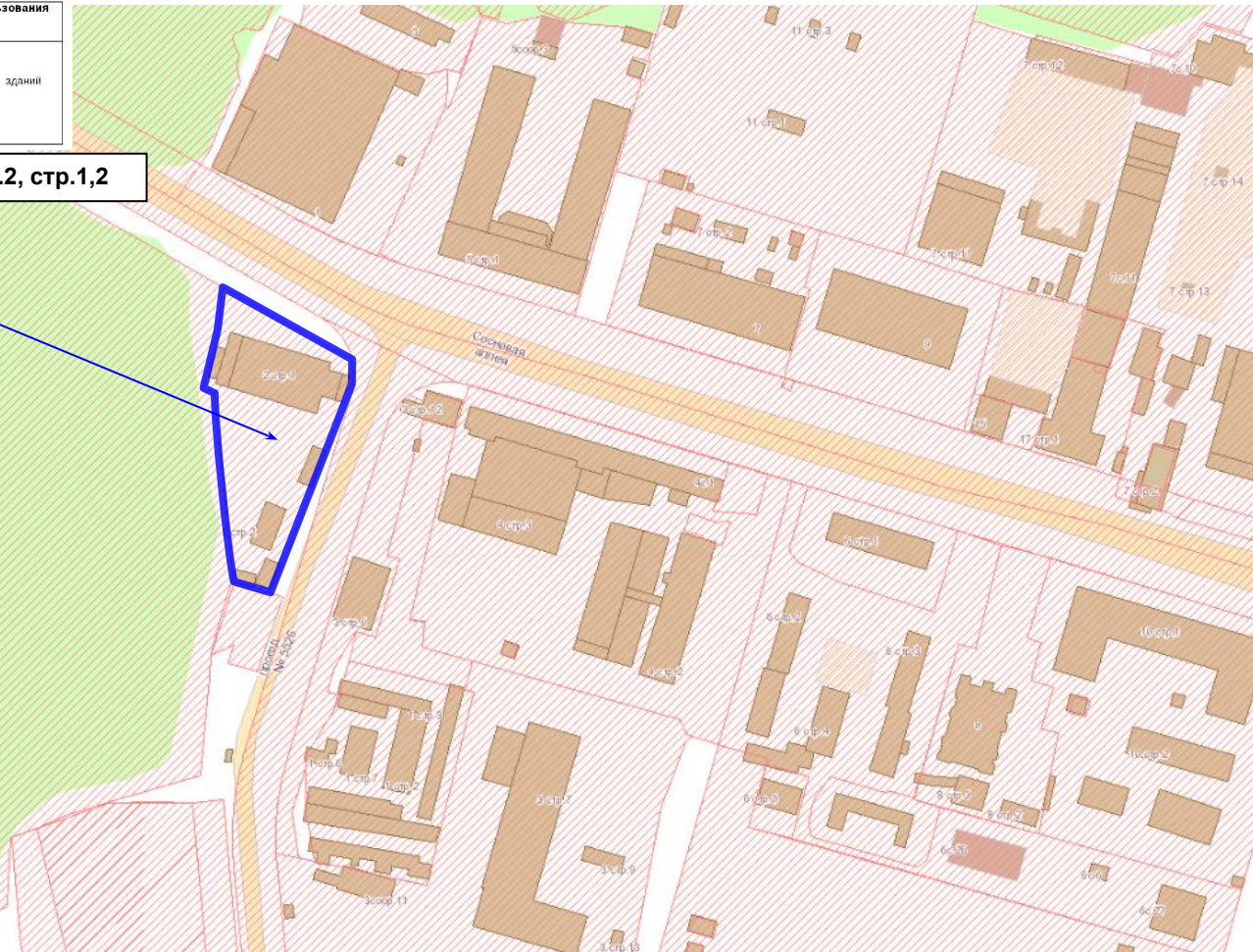


## Сосновая аллея, 2, стр.1, 2 (ЗелАО)

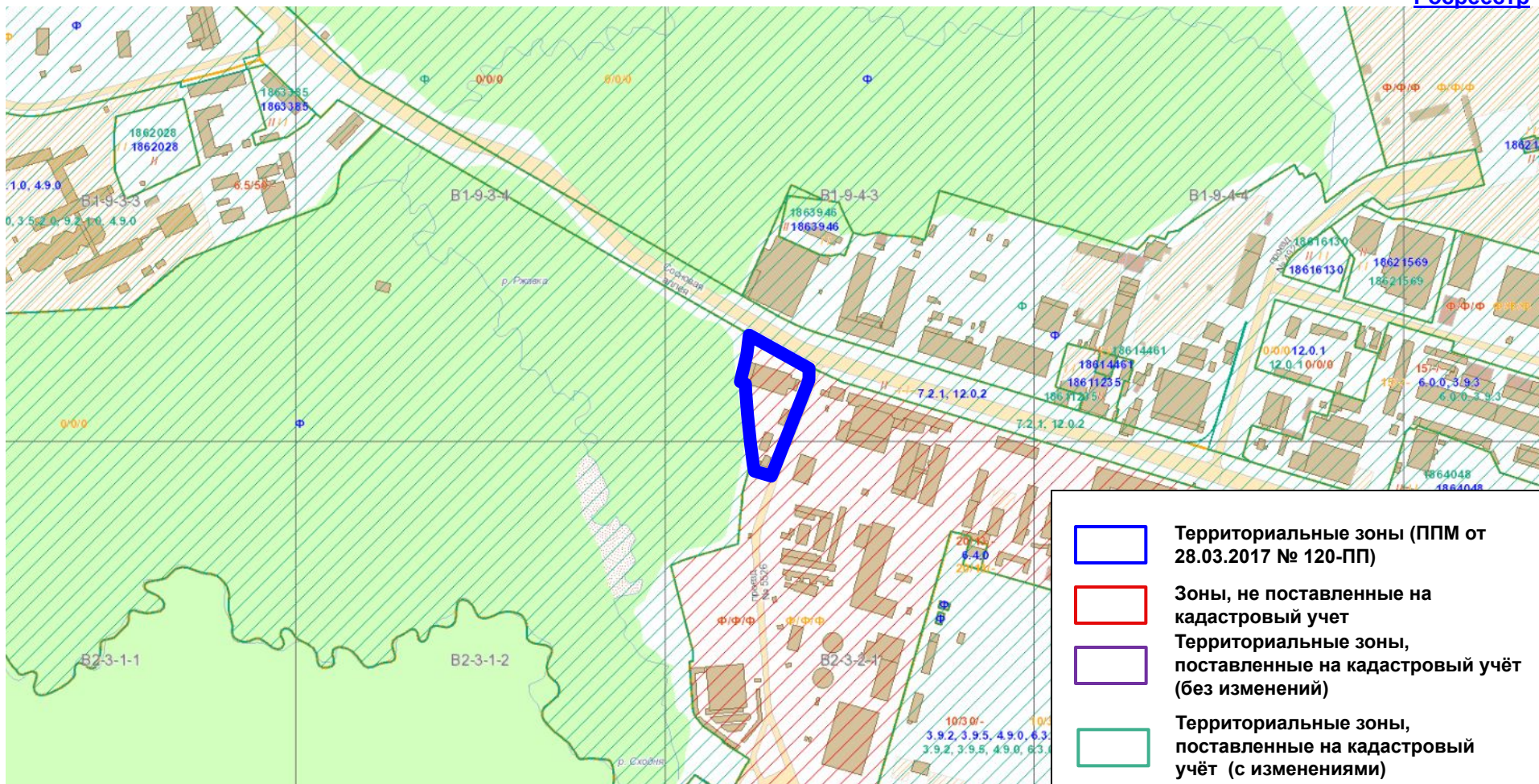
Тип документа	Номер документа/статус	Период действия	Землепользователь	Площадь /доля	Цель использования
ДОГОВОР АРЕНДЫ ЗЕМЕЛЬНОГО УЧАСТКА ПРЕДОСТАВЛЯЕМОГО ПРАВООБЛАДАТЕЛИ ЗДАНИЙ, СТРОЕНИЙ, СООРУЖЕНИЙ, РАСПОЛОЖЕННЫХ НА ЗЕМЕЛЬНОМ УЧАСТКЕ	№ 10- 01/аренд/1/ Действует	с 21.11.2016 по 18.10.2065	ОБЩЕСТВО С ОГРАНИЧЕННОЙ ОТВЕТСТВЕННОСТЬЮ «ПРОИЗВОДСТВЕННО ЗАГОТОВИТЕЛЬНОЕ ПРЕДПРИЯТИЕ ВТОРИЧНЫХ РЕСУРСОВ» СОКОЛЬНИКИ»	5739/	эксплуатации зданий под бытовое обслуживание

Адрес: г.Москва, г Зеленоград, Сосновая аллея, д.2, стр.1,2

77:10:0005006:20

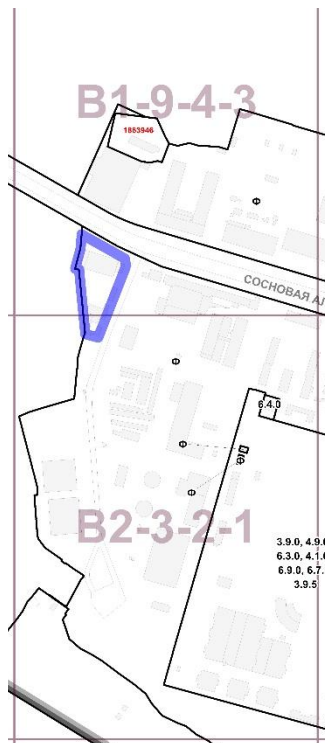






## Сосновая аллея, 2, стр.1, 2 (ЗелАО)

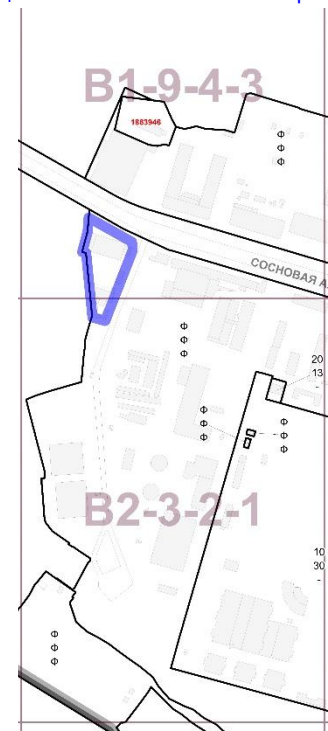
Границы территориальных зон и виды разрешенного использования земельных участков и объектов капитального строительства



- Вид разрешенного использования земельного участка и объекта капитального строительства:
- по фактическим параметрам (Ф);

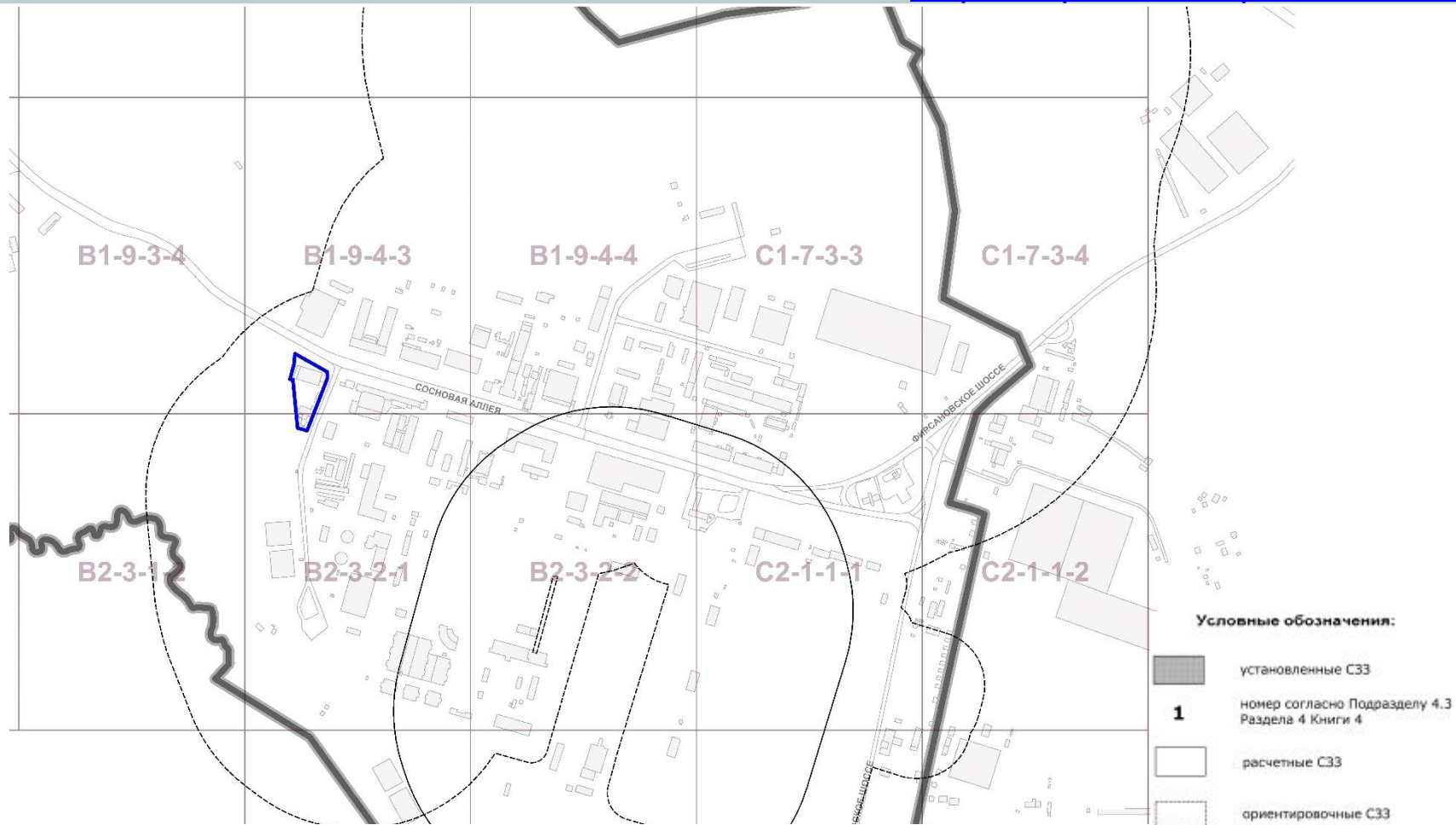
## Карты правил землепользования и застройки

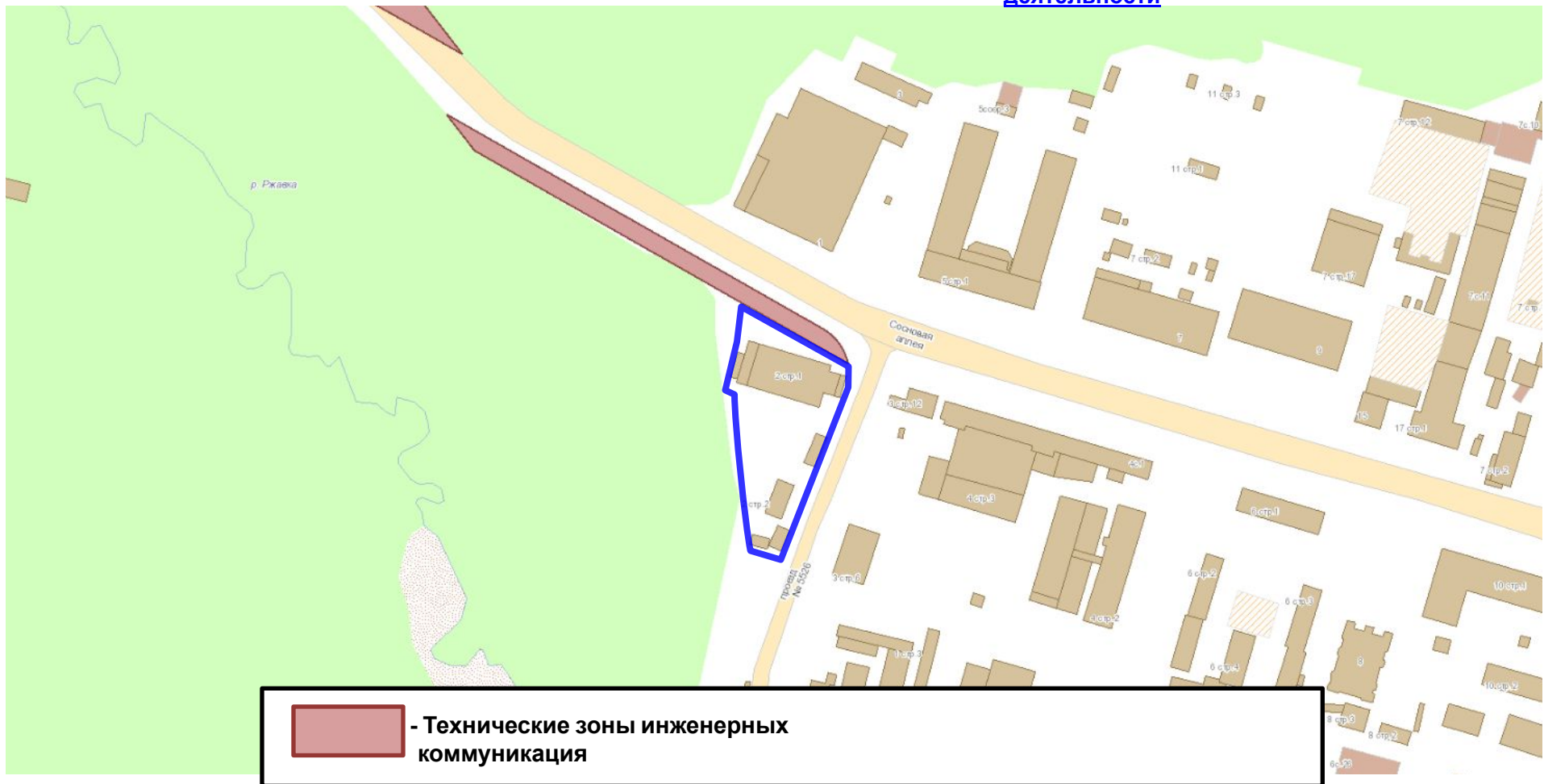
Границы территориальных зон, подзон застройки, зоны и подзоны предельные параметры разрешенного строительства, реконструкции объектов капитального строительства

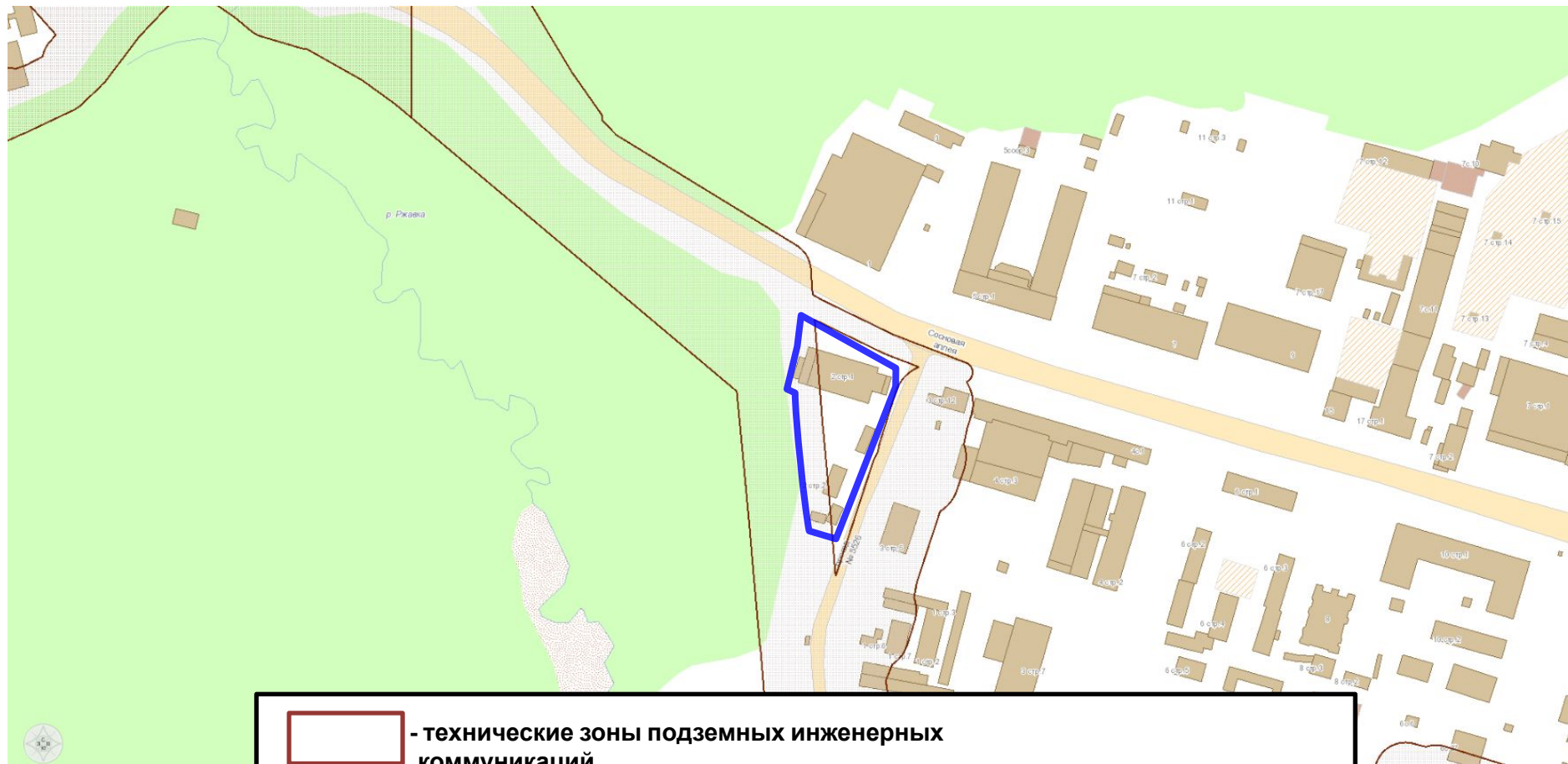


- Предельные параметры разрешенного строительства, реконструкции объектов капитального строительства:
- максимальная плотность застройки – по фактическим параметрам
- максимальная высота застройки – по фактическим параметрам
- максимальная застроенность земельного участка – по фактическим параметрам











зоны



12

- коммунальная зона;  
 тип функциональной зоны – 300; планируемая площадь застройки – 394,4  
 тыс кв м

РГ ГД от 24.12.2018 п.17 [Внесён на заседание, протокол не утверждён](#)



**Сосновая аллея, 2, стр.1, 2 (ЗелАО)**

**Схема генерального плана: линейные объекты УДС**

