

Федеральное государственное бюджетное образовательное учреждение высшего образования «Волгоградский государственный медицинский университет»  
Министерства здравоохранения Российской Федерации  
Кафедра ортопедической стоматологии с курсом клинической стоматологии  
Зав. кафедрой д.м.н. профессор В.И. Шемонаев

# «Современные методы ортопедического лечения больных с дефектами твердых тканей с применением вкладок»

Выполнил: клинический ординатор  
Мовсисян Г.А.  
Проверила: доцент, к.м.н.  
Тимачева Т.Б.

Октябрь – Декабрь  
Волгоград 2017

Вкладками следует называть микропротезы коронковой части зуба, с помощью которых восстанавливается анатомическая форма коронки зуба, его функция, а также могут быть фиксированы мостовидные протезы или созданы условия для расположения кламмера.



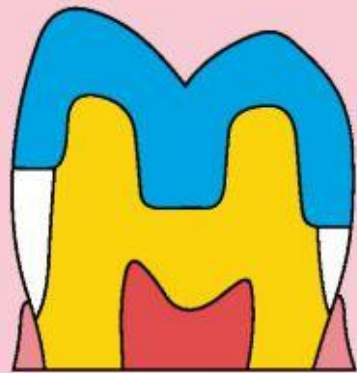
# ВИДЫ ВКЛАДОК



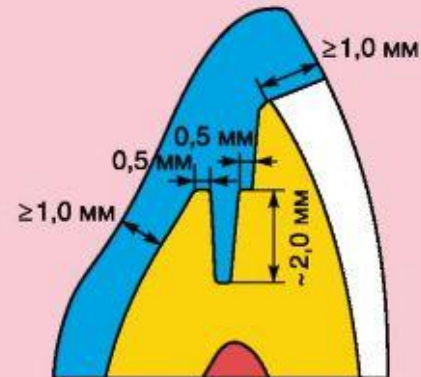
а



б



в



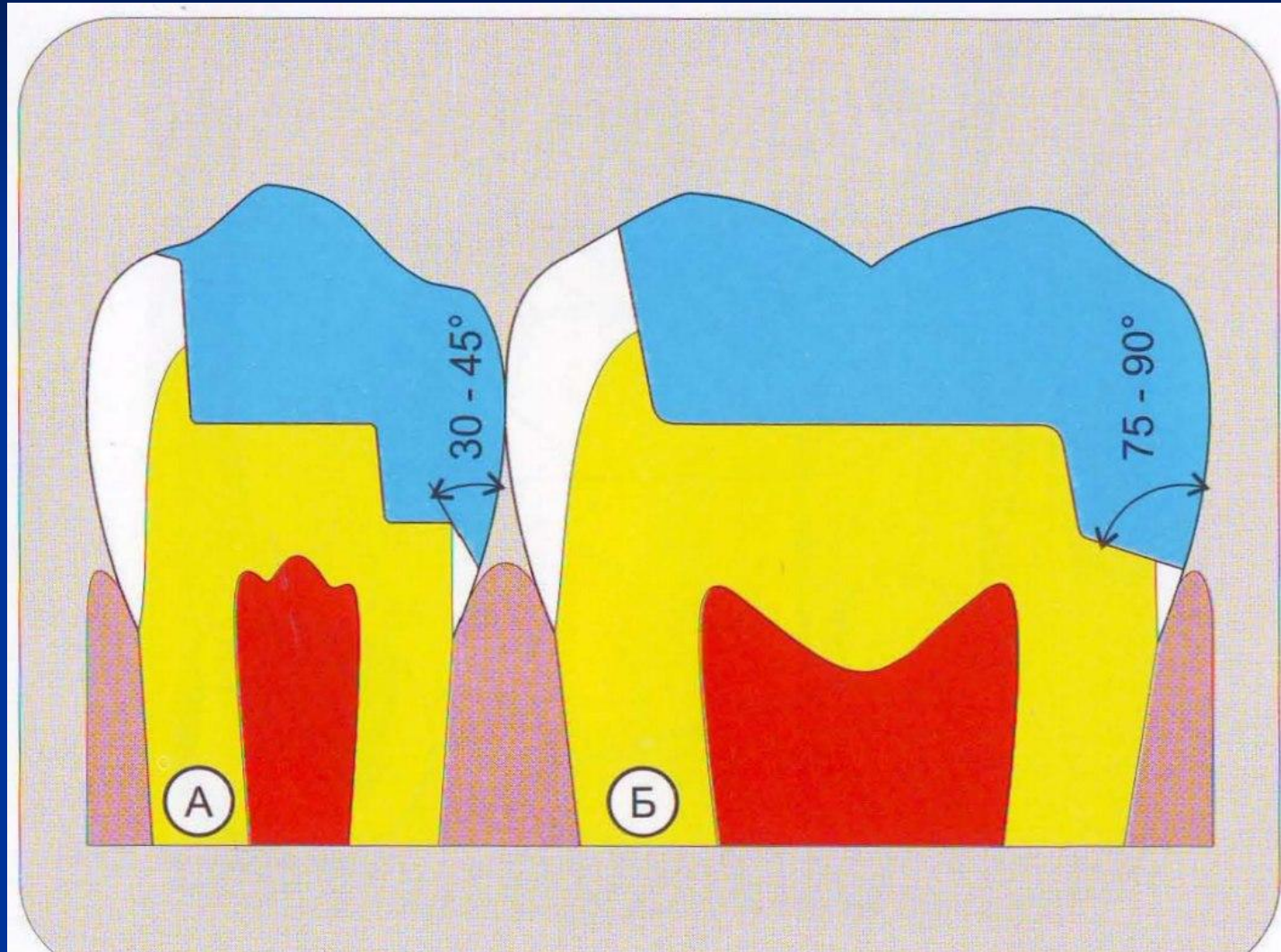
г

# Материалы, используемые для изготовления вкладок





# Особенности формирования полостей под вкладки



# Методы изготовления вкладок

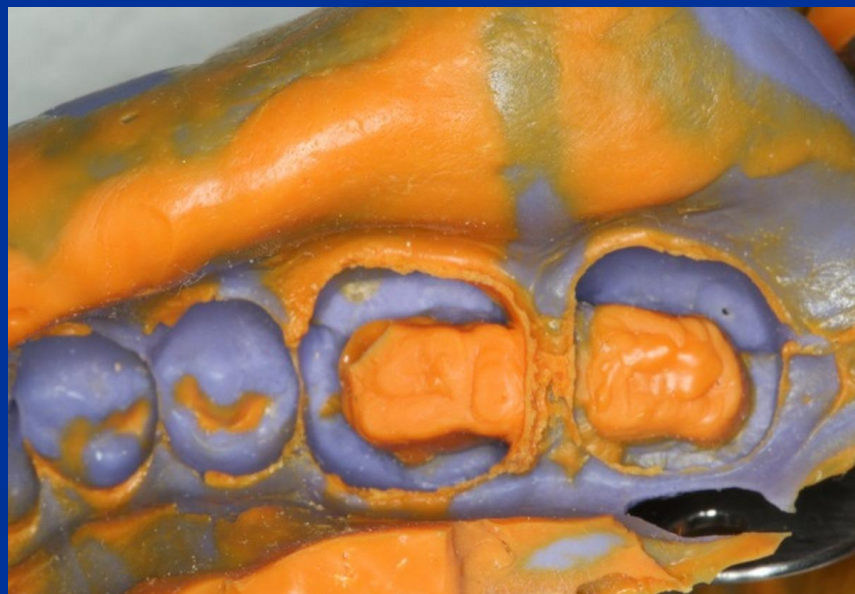
Прямой



Непрямой



# Техника быстрого получения слепков Quick Step





# Современные способы изготовления керамических вкладок

В настоящее время очевидна высокая эффективность применения керамических вкладок для замещения дефектов коронковой части зуба. Наиболее современным следует считать применение керамических вкладок, которые могут быть изготовлены из промышленной керамики (системы Cerec, Celay, Empress и др.) и лабораторными методами литьевого прессования, послойного нанесения и CAD/CAM технологией.

# CAD/CAM технология

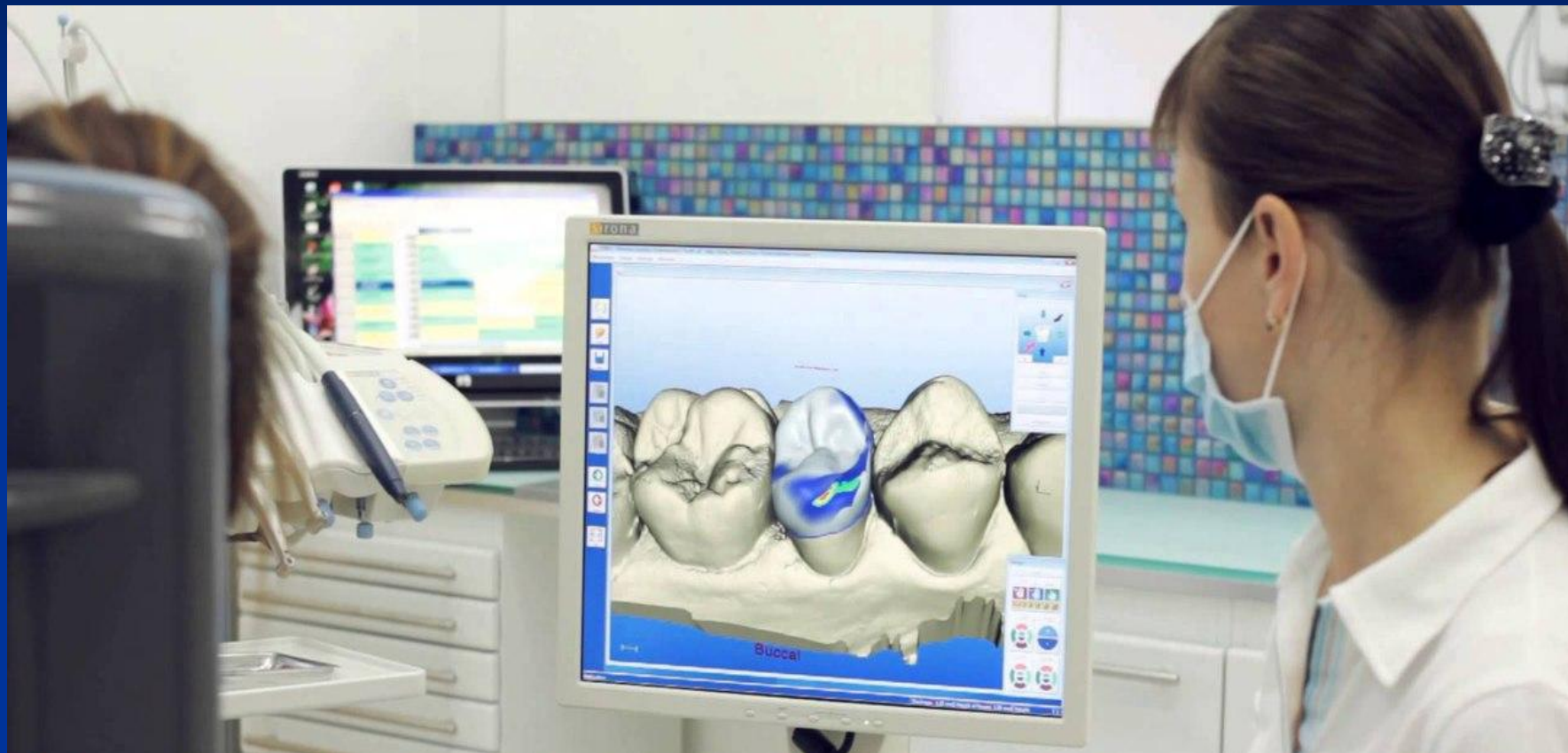
## Система CEREC



# Получение оптического оттиска



# Конструирование будущей ВКЛАДКИ



# Фрезерование



# Система CELAY





# Метод литьевого прессования

## Система Empress



Programat EP3000-G2

Programat EP5000-G2



# Промышленная керамическая заготовка





Programmamat 310

# Метод послойного нанесения

После получения оттисков от врача, зубной техник изготавливает огнеупорную модель, на которой будет происходить нанесение и обжиг керамики. Во время послойного нанесения слоев керамики техник имеет возможность использования различных оттенков керамики, использования модификаторов и красителей. В итоге вкладка получается красивой, «живой» и точной



# Фиксация

Этапы фиксации вкладки:

- 1) выбор цвета фиксирующего материала,
- 2) подготовка поверхности керамической реставрации,
- 3) подготовка поверхности зуба,
- 4) собственно фиксация



Нанесение глицеринового материала



Вкладка на Viva stick'е



Нанесение плавиковой кислоты



Вкладка с фиксирующим материалом двойного отверждения под защитным стеклом



Протравливание эмали и дентина



Внесение адгезива аппликатором



Внесение фиксирующего материала.



Результат протезирования

# Материалы для фиксации



# Заключение

Несмотря на прогресс в развитии композиционных материалов для прямых реставраций, вкладки остаются наиболее совершенным методом восстановления дефектов твердых тканей зубов. Развитие современных систем изготовления вкладок будет способствовать тому, что микропротезирование зубов вкладками станет еще более доступным.



Спасибо за внимание!