

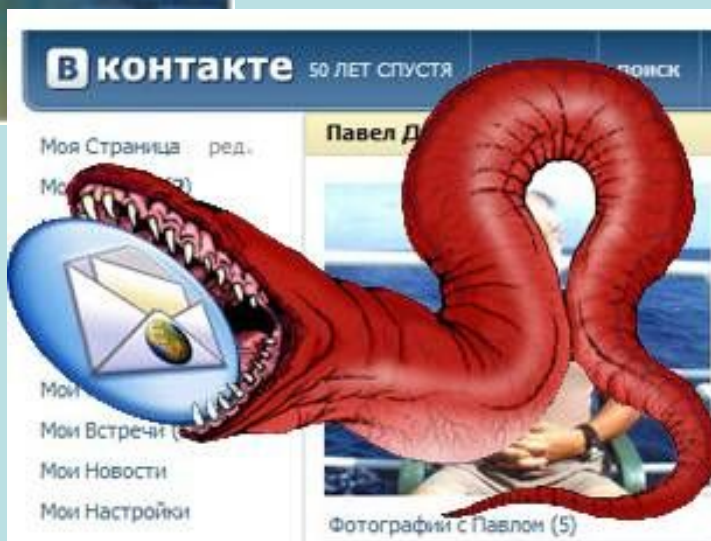
# Сетевые черви и защита от них

# СЕТЕВЫЕ ЧЕРВИ

**Сетевые черви** - это вредоносные программы, которые проникают на компьютер, используя сервисы компьютерных сетей: Всемирную паутину, электронную почту, интерактивное общение, файлообменные сети и т.д.



Многие сетевые черви используют более одного способа распространения своих копий по компьютерам локальных и глобальных сетей.



Активация сетевого червя может вызывать уничтожение программ и данных, а также похищение персональных данных пользователя.

# ПОЧТОВЫЕ ЧЕРВИ

**Почтовые черви** для своего распространения используют электронную почту.



Червь отсылает либо свою копию в виде вложения в электронное письмо, либо ссылку на свой файл, расположенный на каком-либо сетевом ресурсе.

Код червя активируется при открытии (запуске) зараженного вложения или при открытии ссылки на зараженный файл.

Профилактическая защита от почтовых червей состоит в том, что не рекомендуется открывать вложенные в почтовые сообщения файлы, полученные из сомнительных источников.

# ЧЕРВИ, ИСПОЛЬЗУЮЩИЕ «УЯЗВИМОСТИ» ПРОГРАММНОГО ОБЕСПЕЧЕНИЯ

Червь ищет в сети компьютеры, на которых используются операционная система и приложения, содержащие уязвимости.



Червь посылает на компьютер специально оформленный сетевой пакет или запрос, в результате чего код (или часть кода) червя проникает на компьютер-жертву.

Если сетевой пакет содержит только часть кода червя, он затем скачивает основной файл и запускает его на исполнение на зараженном компьютере.

Профилактическая защита от таких червей состоит в том, что рекомендуется своевременно скачивать из Интернета и устанавливать обновления системы безопасности операционной системы и приложений.

# ЧЕРВИ, ИСПОЛЬЗУЮЩИЕ ФАЙЛООБМЕННЫЕ СЕТИ

Для внедрения в файлообменную сеть червь копирует себя в папку обмена файлами на одном из компьютеров.



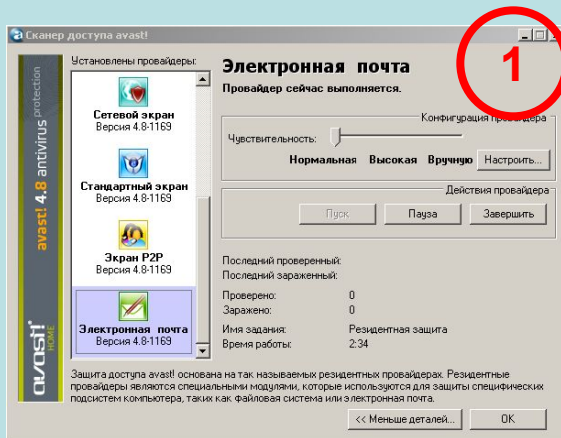
В 2001 году стал стремительно распространяться сетевой червь «Nimda», который атаковал компьютеры сразу несколькими способами: через сообщения электронной почты, через открытые ресурсы локальных сетей, а также используя уязвимости в системе безопасности операционной системы серверов Интернета.

Профилактическая защита от таких сетевых червей состоит в том, что рекомендуется своевременно скачивать из Интернета и обновлять антивирусную программу и вирусную базу данных.

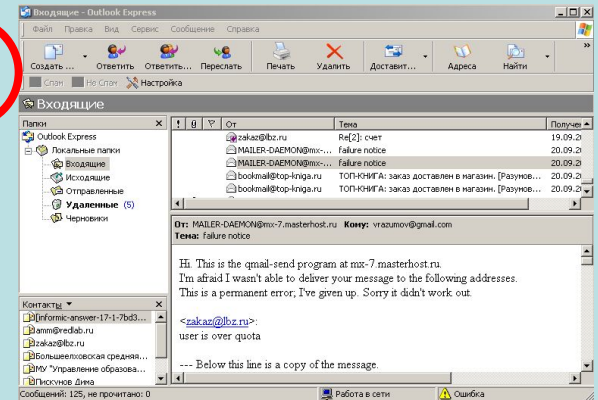


## Защита от сетевых червей

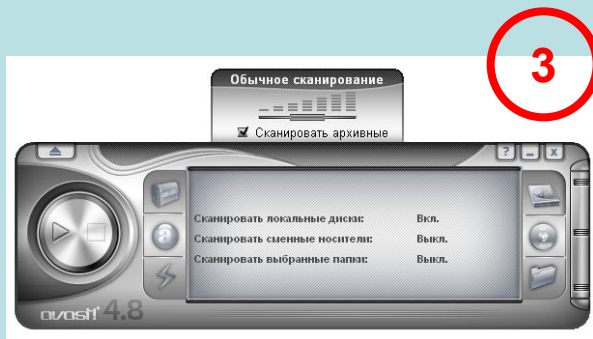
**Задание.** С помощью антивирусной программы *avast!* проверить компьютер на заражение сетевыми червями и при их обнаружении вылечить или удалить зараженные файлы.



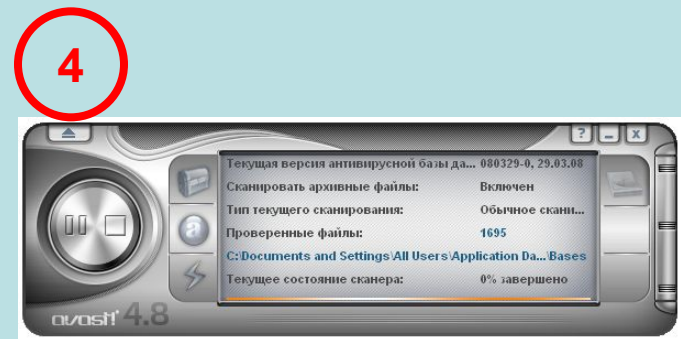
1. Настройка параметров антивирусного монитора (сканера доступа)



2. Запуск почтовой программы Outlook Express



3. Выбор дисков для сканирования



4. Проверка на вирусы выбранных дисков