

6 класс

УМНИКИ

И

УМНИЦЫ

	<i>Клетка</i>	<i>Ткани</i>	<i>Органы</i>	<i>Организм</i>
З Н А Н И Е	<u>№1 = 1 балл</u>	<u>№1 = 1 балл</u>	<u>№1 - 1 балл</u>	<u>№1 - 1 балл</u>
	<u>№2 - 1 балл</u>	<u>№2 - 1 балл</u>	<u>№2 - 1 балл</u>	<u>№2 - 1 балл</u>
П О Н И М А Н И Е	<u>№1 - 2 балла</u>	<u>№1 - 2 балла</u>	<u>№1 - 2 балла</u>	<u>№1 - 2 балла</u>
	<u>№2 - 2 балла</u>	<u>№2 - 2 балла</u>	<u>№2 - 2 балла</u>	<u>№2 - 2 балла</u>
У М Е Н И Е	<u>№1 - 3 балла</u>	<u>№1 - 3 балла</u>	<u>№1 - 3 балла</u>	<u>№1 - 3 балла</u>
	<u>№2 - 3 балла</u>	<u>№2 - 3 балла</u>	<u>№2 - 3 балла</u>	<u>№2 - 3 балла</u>

Что такое орган?



***ОРГАН - часть организма,
выполняющая определенную
функцию***



*Назовите органы
растений.*

Ответ 

- 1. Побег – стебель с листьями
и почками*
- 2. Корень*
- 3. Цветок, плод, семя*



Что такое вегетативные органы. Назовите вегетативные органы

Ответ 

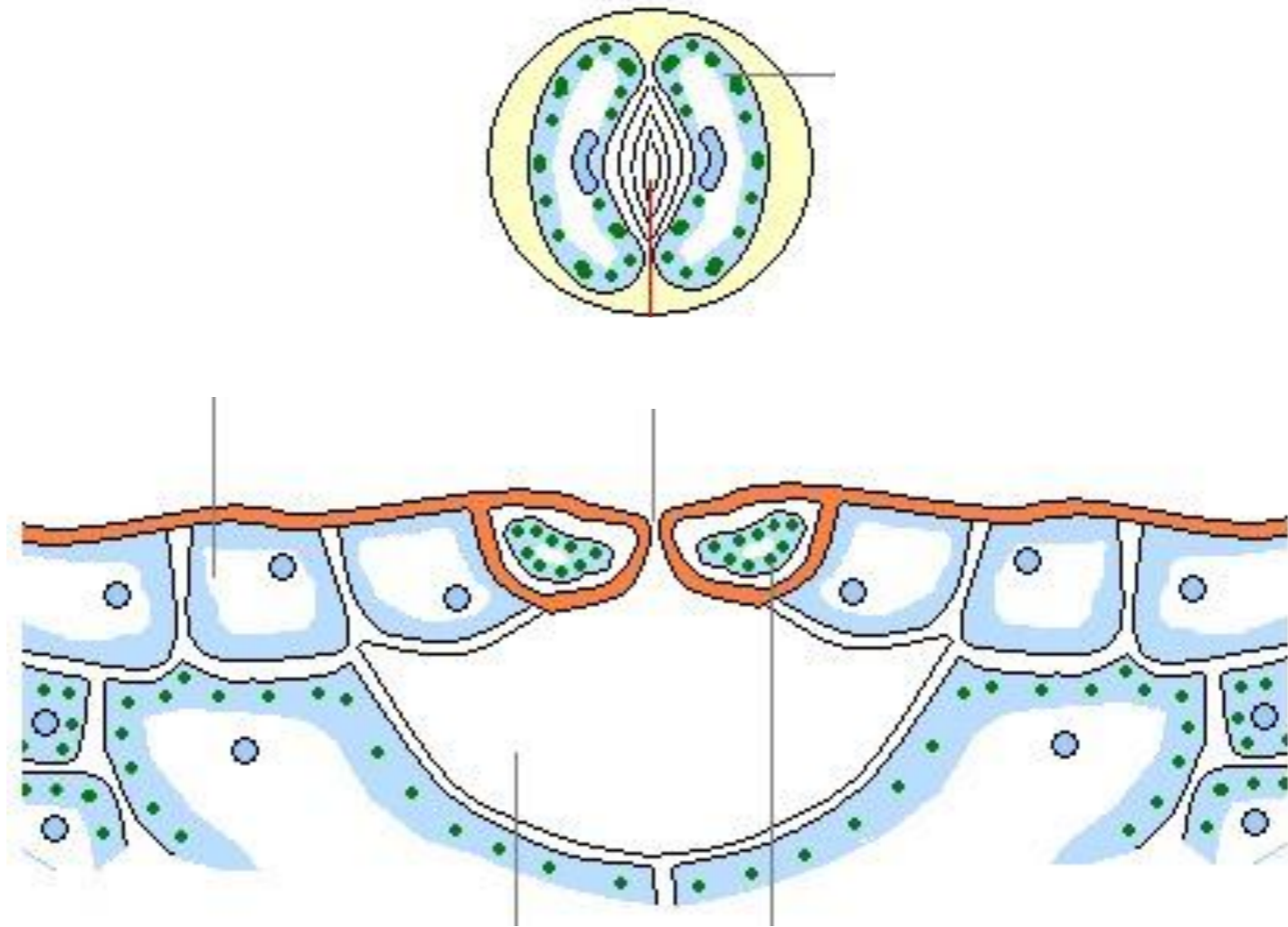
Вегетативные органы — части растения, выполняющие основные функции питания и обмена веществ с внешней средой.

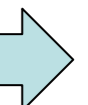
К основным вегетативным органам относятся:

- ❖ листостебельные побеги, обеспечивающие фотосинтез;***
- ❖ корни, обеспечивающие водоснабжение и минеральное питание.***



*Что изображено на рисунке?
Назовите функции.*



Ответ 

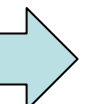
*Устьичный аппарат растений.
Функция: регуляция испарения
воды*



Выберите три верных ответа!!!

Приспособлением растений к жизни в засушливых условиях служит

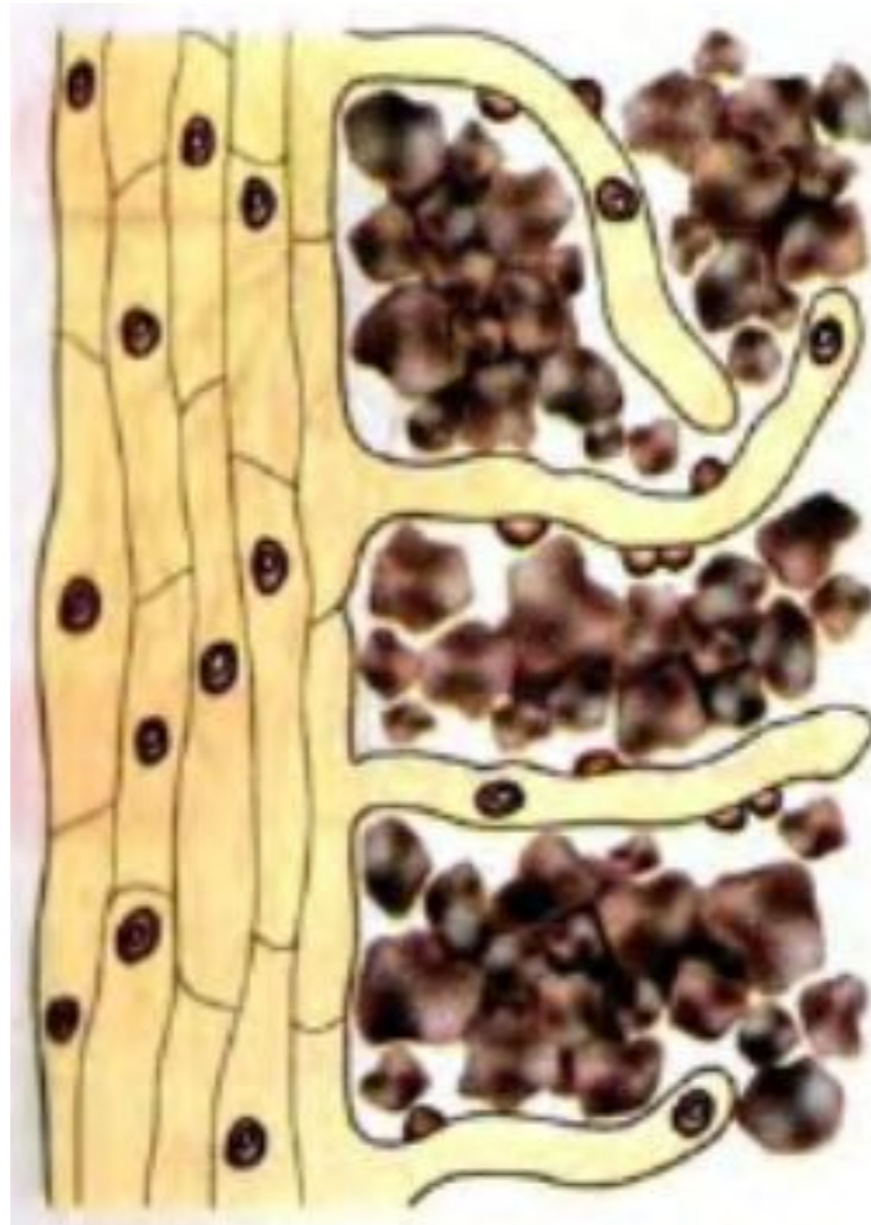
- 1) наличие воскового налёта на листьях***
- 2) цветение до распускания листьев***
- 3) образование многочисленных устьиц на листьях***
- 4) способность накапливать воду в тканях***
- 5) ярусное расположение организмов***
- 6) глубоко уходящая в почву корневая система***

Ответ 

146



*Что показано на рисунке. Ответ
поясните*



Ответ 

*Корневые волоски –
увеличивают всасывающую
поверхность корня*



Что такое ткань?



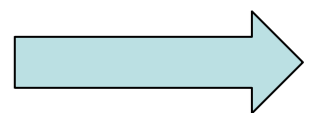
*Ткань – группа клеток,
имеющих общее
происхождение, сходное
строение и выполняющих
определенную функцию в живом
организме*



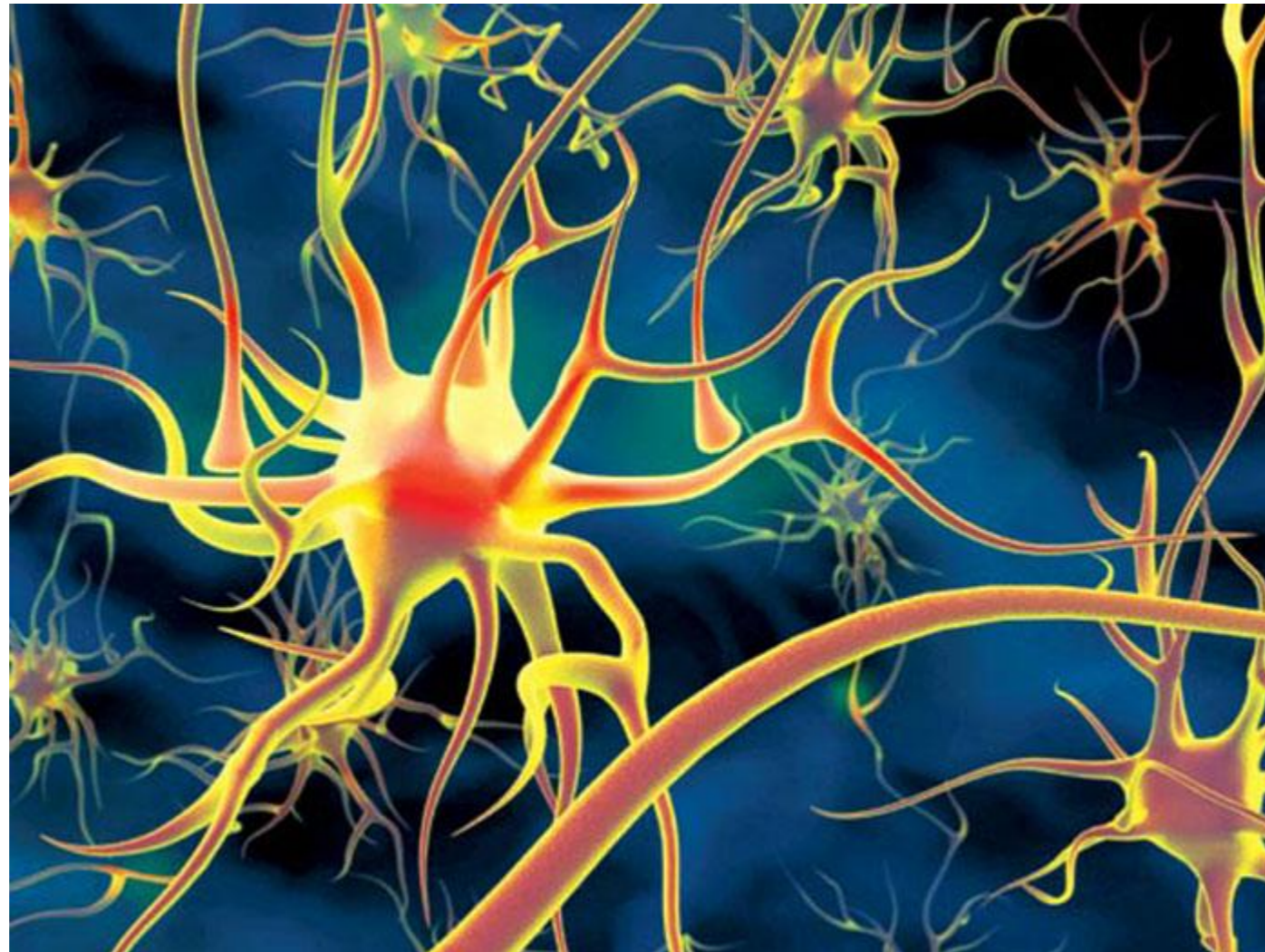
Из чего состоят ткани?



*Из клеток и
межклеточного вещества*



*Что показано на рисунке.
Ответ поясните.*



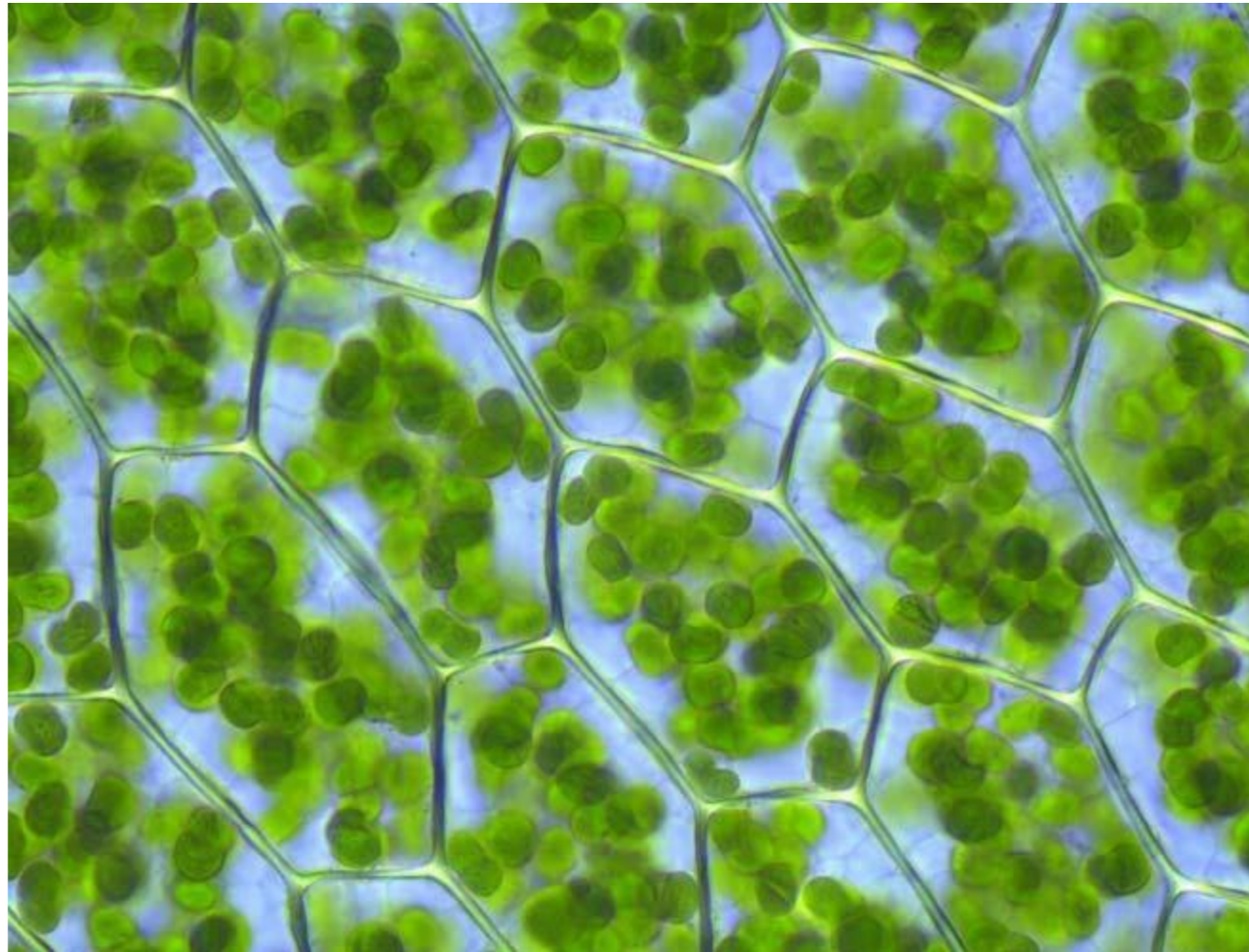
ОТВЕТ 

Нервная ткань



Что показано на рисунке.

Ответ поясните.



Ответ

*Фотосинтезирующая ткань
листа*



Установите соответствие между особенностью строения клеток и тканью, к которой эти клетки относятся.

ОСОБЕННОСТЬ СТРОЕНИЯ

- А) имеют отростки - нейроны*
- Б) могут иметь несколько ядер*
- В) обладает возбудимостью и сократимостью*
- Г) обладает возбудимостью и проводимостью*
- Д) образует головной и спинной мозг*

ТКАНЬ

- 1) нервная*
- 2) мышечная*

Запишите в ответ цифры, расположив их в порядке, соответствующем буквам:

<i>А</i>	<i>Б</i>	<i>В</i>	<i>Г</i>	<i>Д</i>

Ответ 

12211



Установите соответствие между характеристикой ткани и её типом.

ХАРАКТЕРИСТИКА

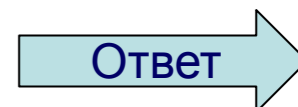
- А) транспорт веществ в организме*
- Б) плотное прилегание клеток друг к другу*
- В) обилие межклеточного вещества*
- Г) формирует кости*
- Д) участие в образовании кожных покровов*

ТИП ТКАНИ

- 1) эпителиальная*
- 2) соединительная*

Запишите в ответ цифры, расположив их в порядке, соответствующем буквам:

<i>А</i>	<i>Б</i>	<i>В</i>	<i>Г</i>	<i>Д</i>



21221



*Назовите ученого, который
открыл и ввел термин «клетка»*

Ответ 

Роберт Гук в 1665 году



Что такое клетка?

Ответ 

*Клетка – это структурная и
функциональная единица
ЖИЗНИ*



*Назовите основные положения
клеточной теории. И кем она
была предложена?*

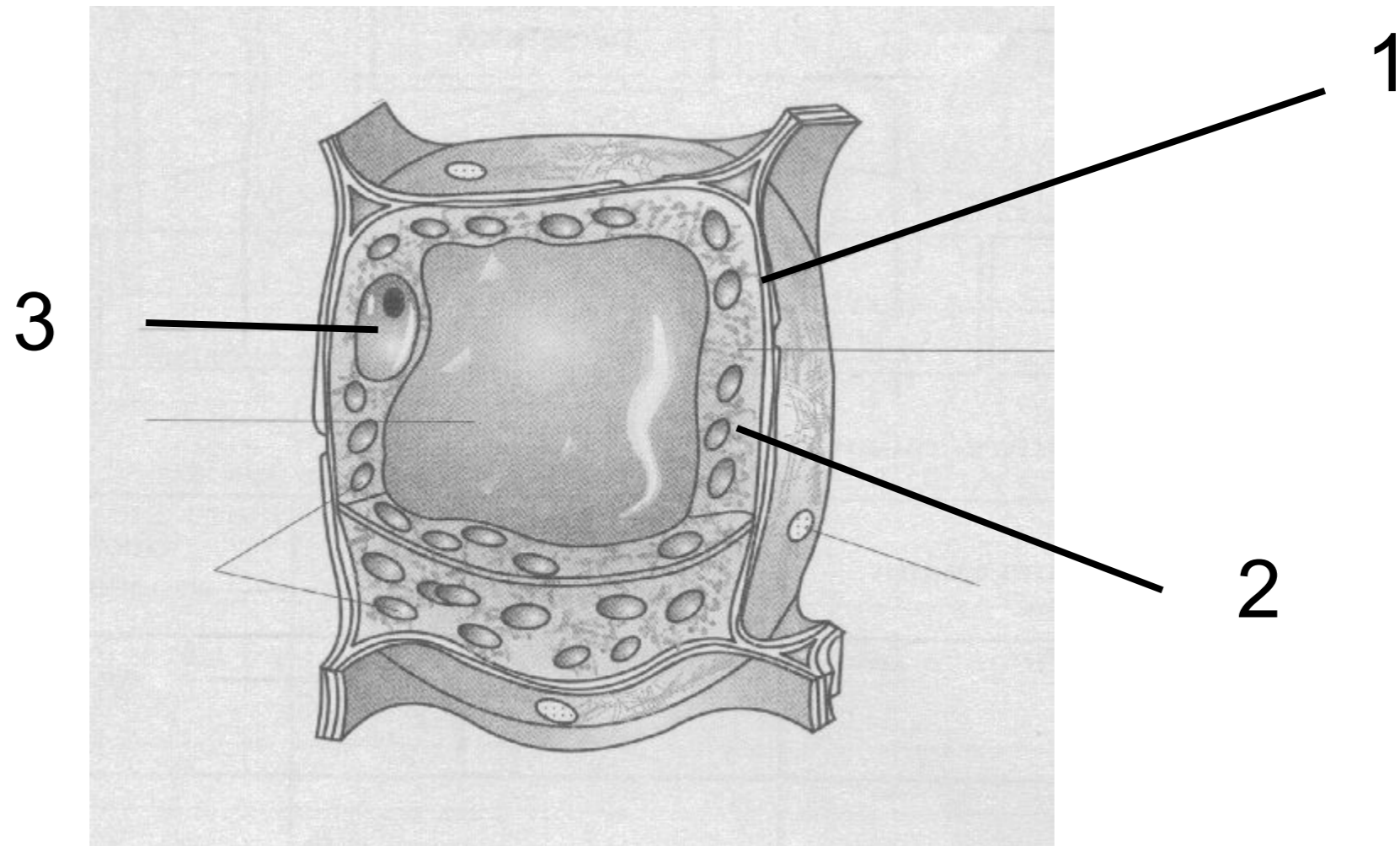
Ответ 

Клеточная теория (М.Шлейден и Т. Шванн)

- 1. Все живые организмы состоят из клеток*
- 2. Клетки разных организмов сходны по строению и составу веществ*
- 3. В клетке происходят все процессы, свойственные живому организму: питание, дыхание, выделение*



Назовите части клетки



Ответ 

- 1. Плазматическая мембрана*
- 2. Цитоплазма с органоидами*
- 3. Ядро*



*Определите где растительная
клетка, а где животная.
Ответ поясните.*

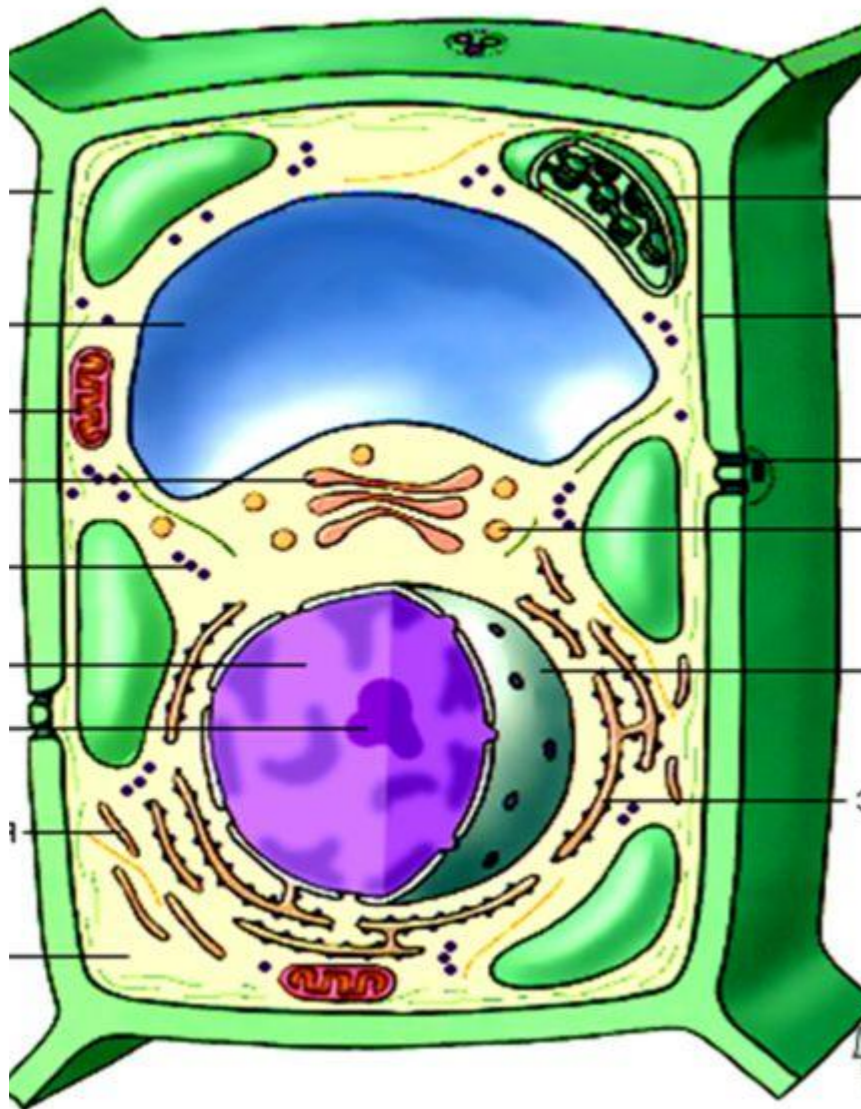


Рисунок 1

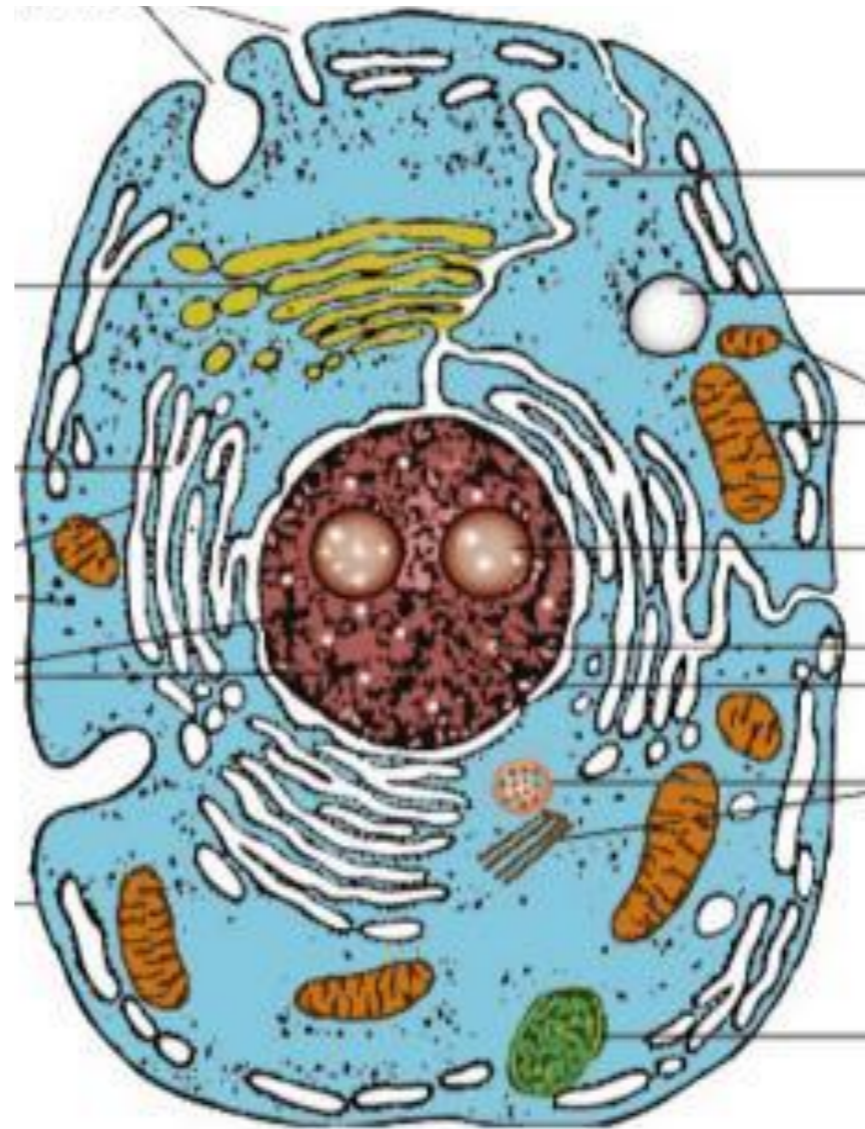


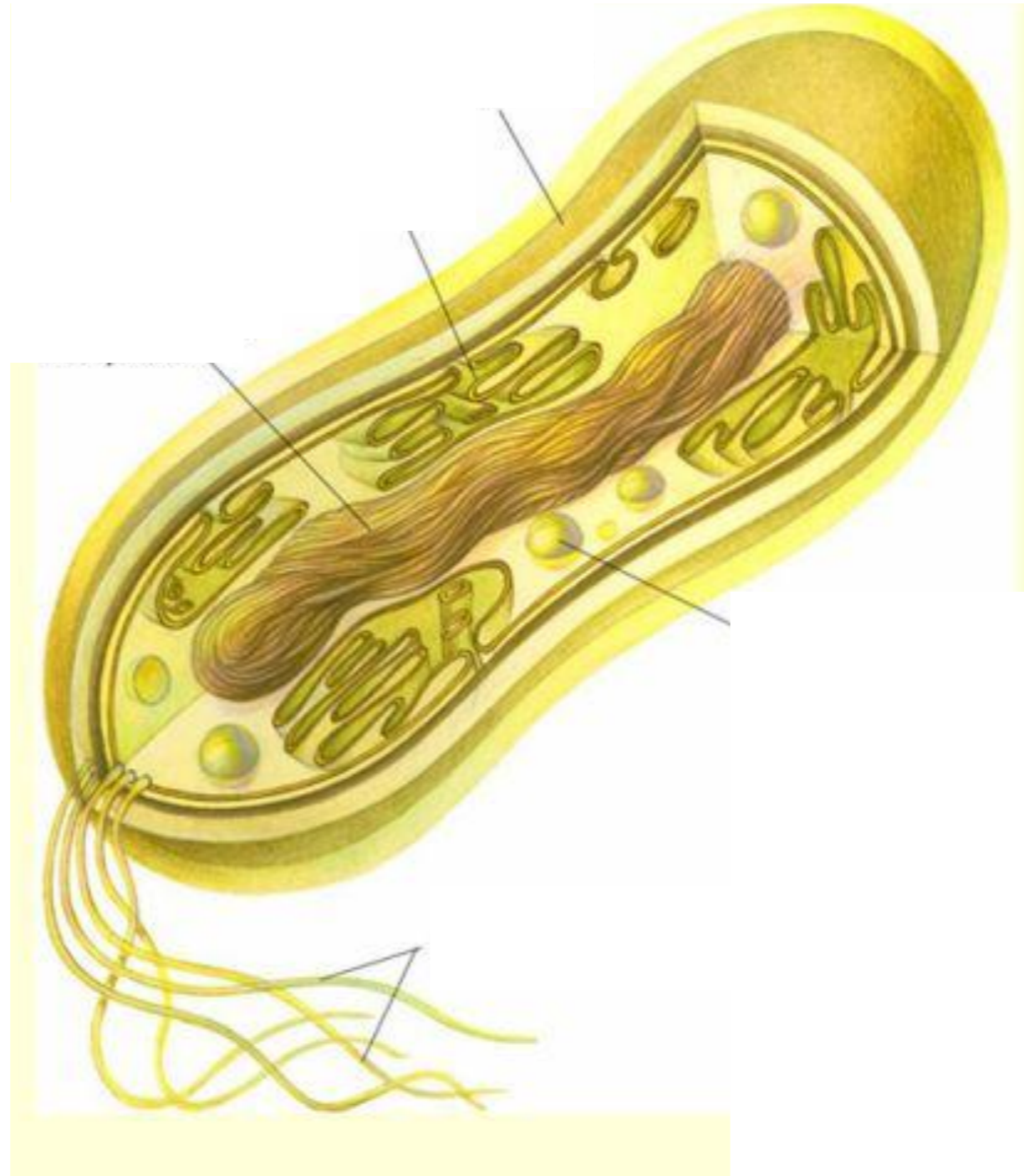
Рисунок 2

Ответ 

- 1. Растительная клетка, так как
имеется клеточная стенка, крупная
вакуоль и пластиды*
- 2. Животная клетка*



*Что изображено на рисунке?
Ответ поясните.*



Ответ

Бактериальная клетка, так как

- 1. Покрыта снаружи защитной оболочкой – капсулой*
- 2. Имеются жгутики*
- 3. Нет ядра*



Что такое фотосинтез?

Ответ 

***Фотосинтез – это процесс
образования органического
вещества из
неорганического под
действием солнечного
света с выделением
кислорода***



Что такое транспирация?

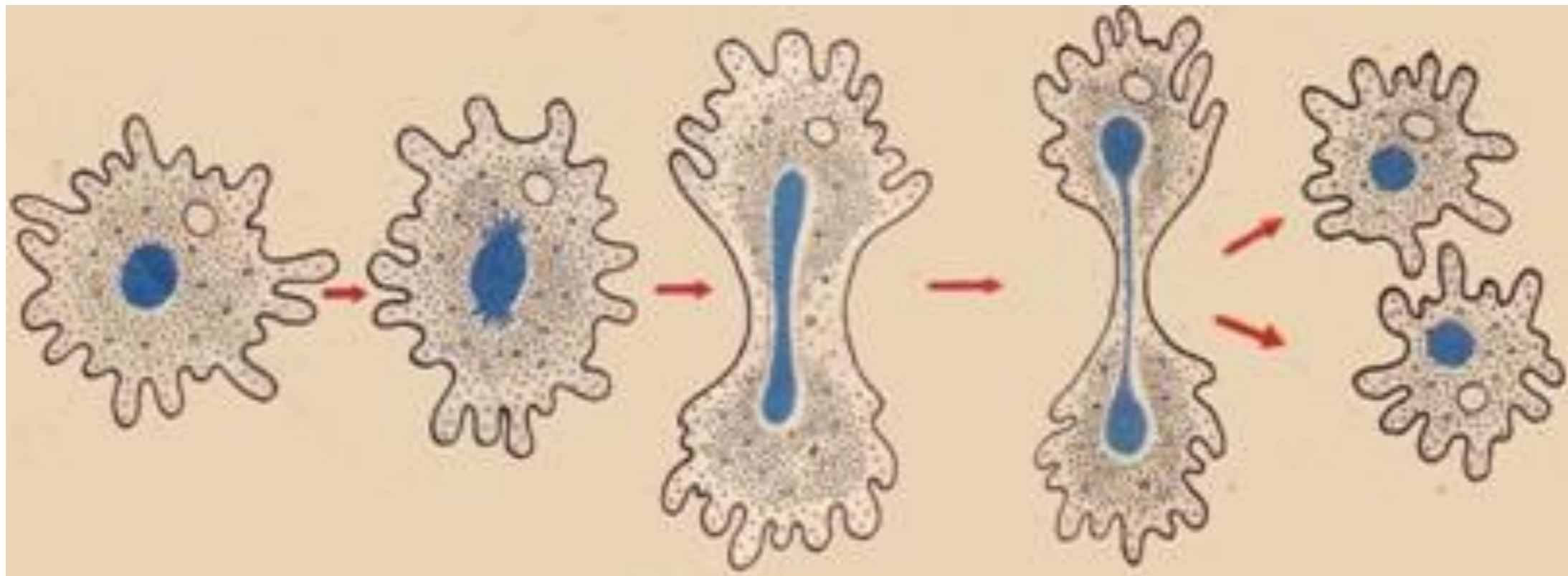
Ответ 

Транспирация – это процесс испарения воды растениями.



Что показано на рисунке.

Ответ поясните.

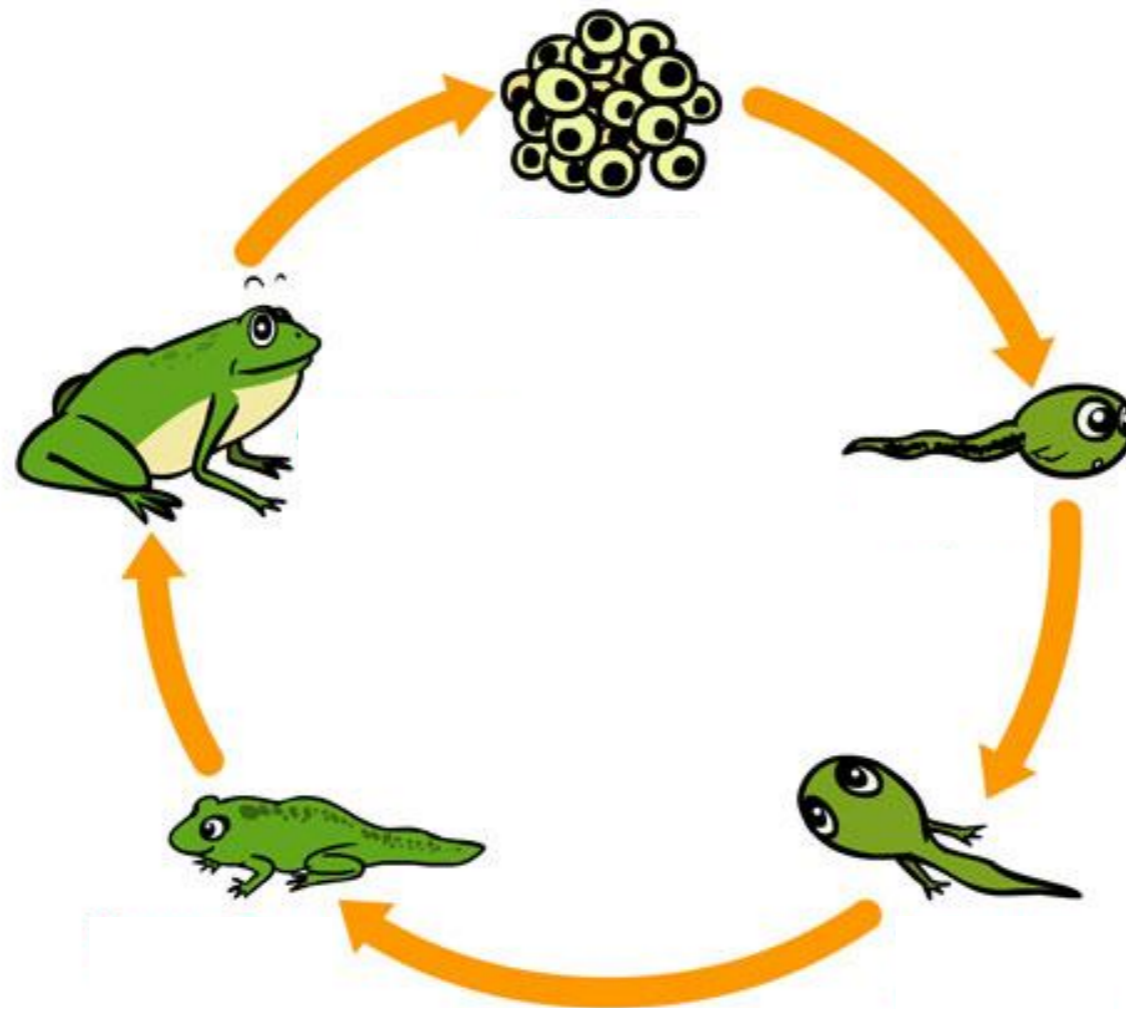


Ответ

*Размножение одноклеточных
организмов (амебы)*



*Что показано на рисунке? Ответ
поясните.*

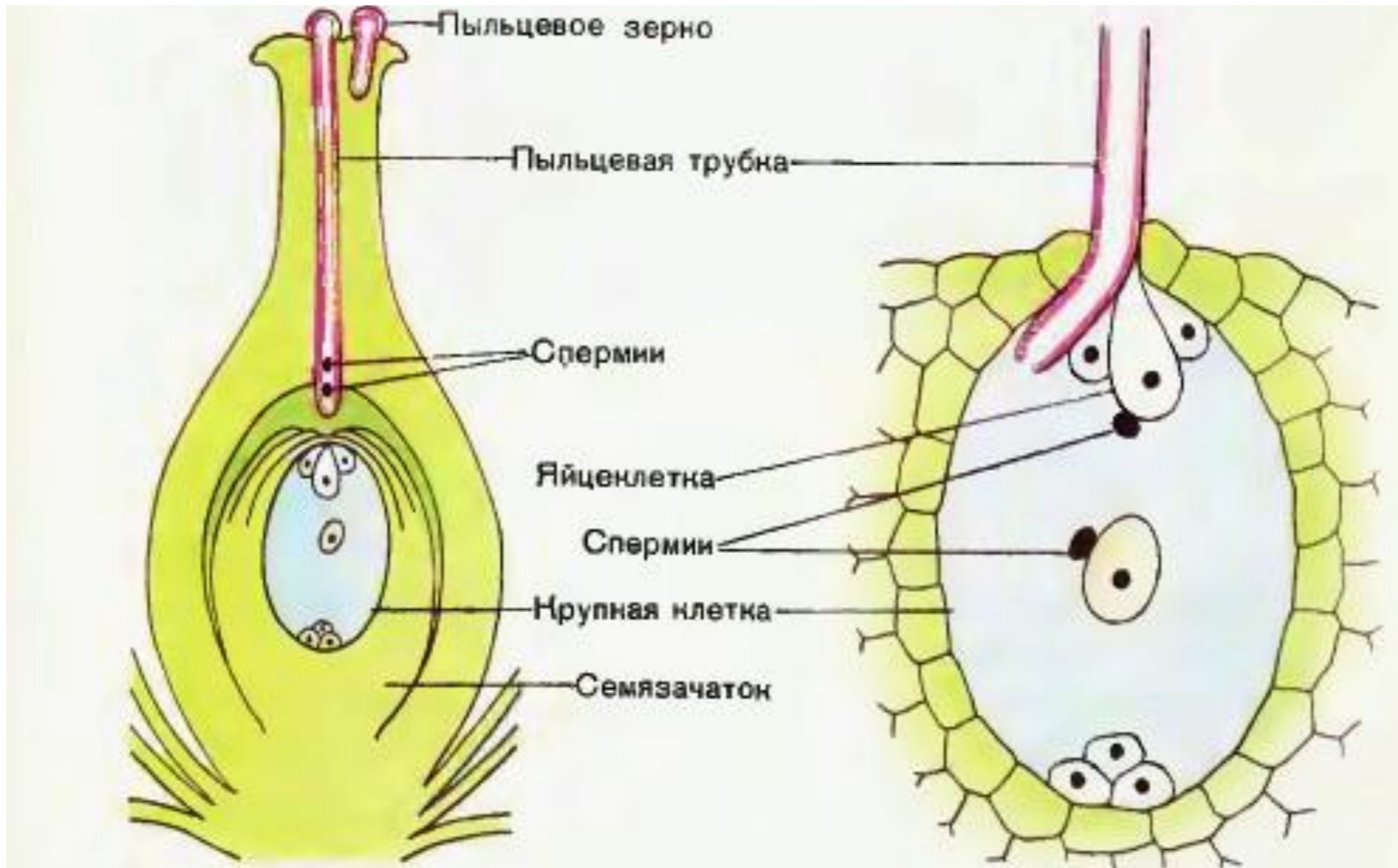


Ответ

*Онтогенез (индивидуальное
развитие) лягушки*

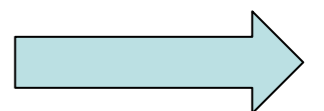


Что показано на рисунке. Ответ поясните.



Ответ

*Процесс оплодотворения у
растений – слияние
женской и мужской
половых клеток*



Соотнесите процессы, происходящие при размножении организмов с типом размножения

ТИП РАЗМНОЖЕНИЯ

1) половое

2) бесполое

ПРОЦЕСС

А) участвует всегда один организм

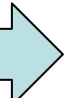
Б) в размножении участвуют гаметы

В) организм развивается из зиготы

Г) клетки размножаются путем деления

Запишите в ответ цифры, расположив их в порядке, соответствующем буквам:

<i>А</i>	<i>Б</i>	<i>В</i>	<i>Г</i>

Ответ 

2112

