

И ГОРИЗОНТАЛИ ПРОМЫШЛЕННОЙ АВТОМАТИЗАЦИИ

ВЕРТИКАЛИ

**Инновационные технологии для  
построения человеко-машинного  
интерфейса**





## Мировой лидер по разработке и производству человеко-машинного интерфейса

- Создана в октябре 1995 года, первые панели представлены на рынке под торговой маркой EasyView
- С 1997 года расширяет свой рынок за пределами Тайваня и занимает важные позиции в Азии, Европе и Северной Америке, поставляется под брендами Maple Systems / KEP / Nematron
- Ежегодный рост продаж - 40-60%
- В 2004 году система менеджмента качества Weintek Labs получила сертификат международного стандарта ISO 9001:2000
- Сегодня предприятие располагается Нью-Тайбэй, ежемесячно выпускает до 30 000 панелей.
- Продукция Weintek широко продается во всем мире, отличается высоким качеством, удобством в эксплуатации и демократичной ценой



## Сенсорные операторские панели с широкими возможностями

### Семейство MT6000/MT8000



Серия iE



Серия XE

### Семейство eMT3000



Серия eMT



Машинный TV  
интерфейс mTV

Архитектура  
CloudHMI



## Мощный инструмент для создания полноценных систем визуализации

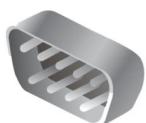
### EasyBuilder Pro !



• Системные установки



## Различные встроенные коммуникационные интерфейсы



### Последовательные порты

До 3-х последовательных портов



### Порт USB-Хост

- Скачивание проекта для HMI или загрузки его на ПК
- Сохранение исторических данных и журнала событий на USB устройство
- Подключение к мыши, принтеру, сканеру штрих-кодов и т.д.



### Порт USB-Клиент

- Скачивание проекта для HMI или загрузка его на компьютер
- Загрузка исторических данных
- Выгрузка/загрузка рецептов данных.



### Входной видео порт

Просмотр изображения с ПК, камер и видеодатчиков



### Ethernet порт

- Множество панелей Weintek и ПЛК могут быть объединены в единой сети Ethernet
- Панели могут обмениваться данными между собой
- Загрузка проектов и данных через Ethernet соединение
- Удаленный контроль и диагностика через Ethernet



### Слот для SD-карт

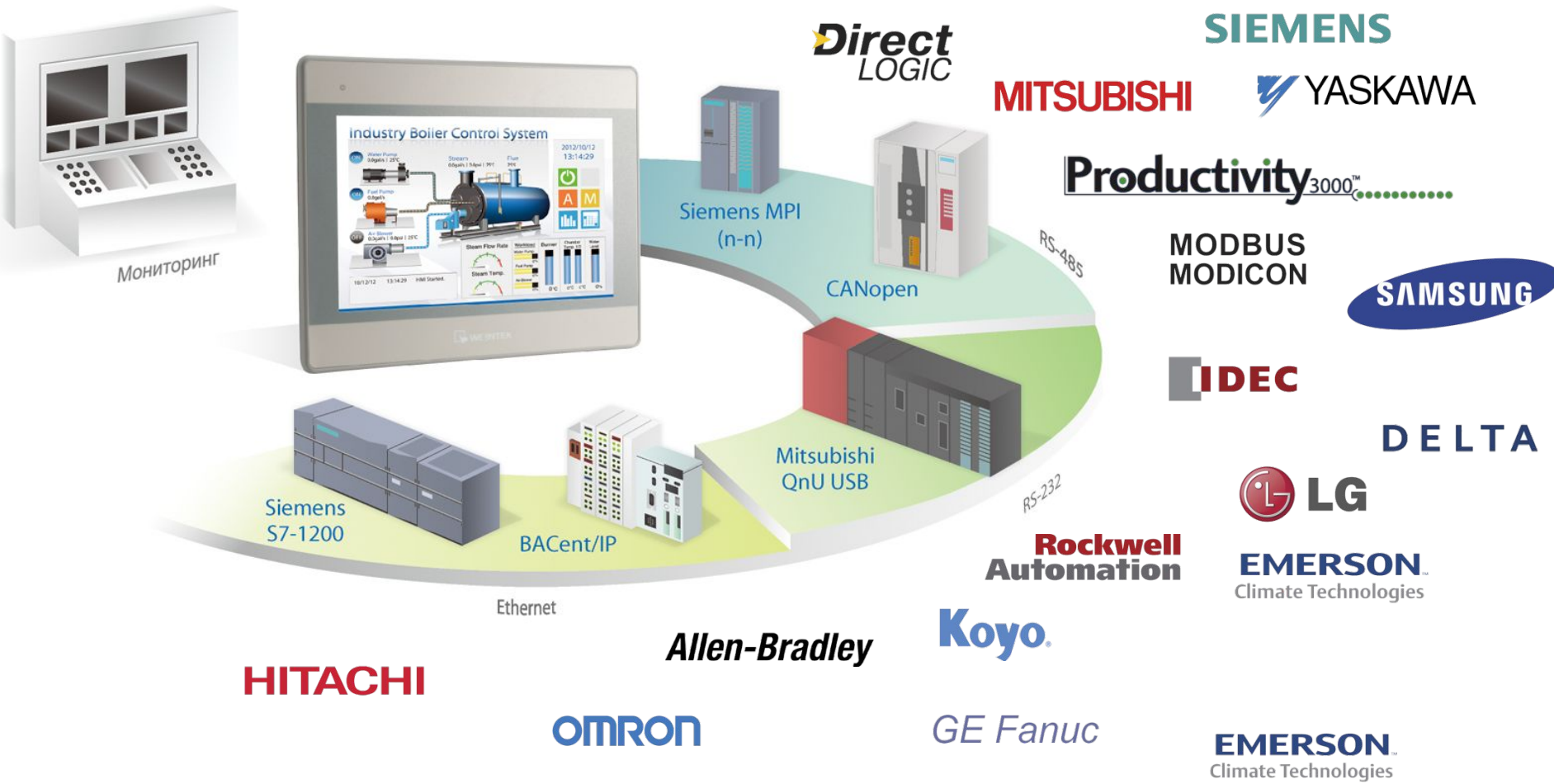
- Скачивание проекта для HMI или загрузка его с SD-карты на ПК
- Сохранение исторических данных и журнала событий



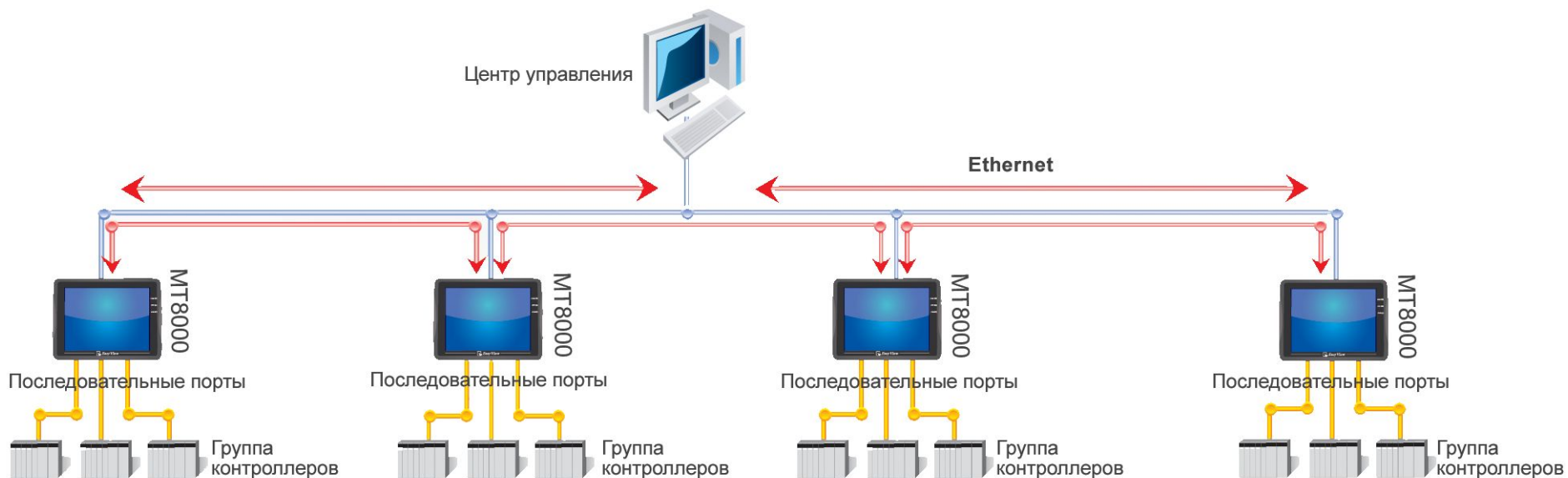
### Звуковой выход

Подача звуковых сигналов тревоги

## Поддержка более 250 коммуникационных драйверов



## Множество панелей Weintek и ПЛК могут быть объединены в единой сети Ethernet



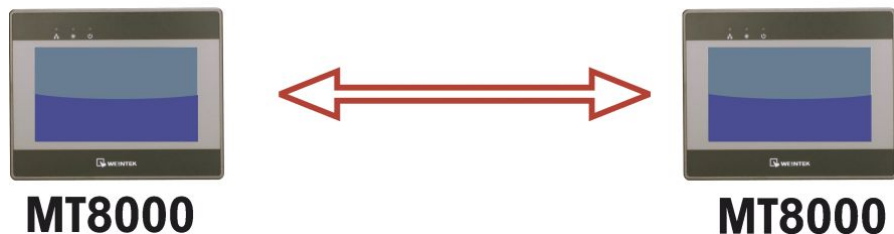
- Порт 10/100 base-T Ethernet поддерживает MODBUS TCP/IP протокол
- Возможность подключения до 255 устройств
- Загрузка проектов и данных через Ethernet соединение
- Удаленный контроль и диагностика через Ethernet

## Сквозное подключение



Функция Pass-Through позволяет приложению ПК соединяться с ПЛК через панель оператора.

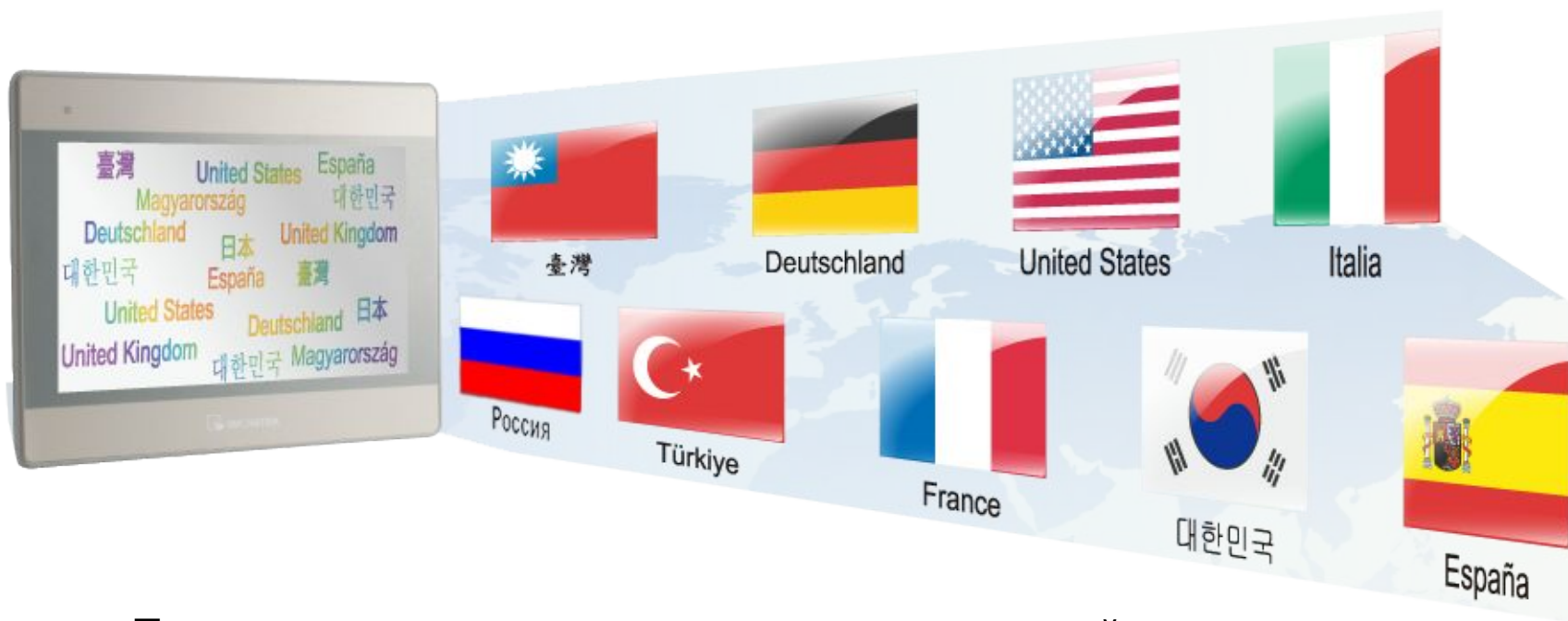
## Двухстороннее подключение



Разные панели операторов могут управлять друг другом по сети Ethernet. Панель может обрабатывать одновременно запросы максимум от 32 других панелей.



## Отображение текстовой информации



- Поддержка различных языков, включая русский
- На одном экране может отображаться многоязычная информация
- Поддержка всех основных шрифтов Windows
- Текстовая библиотека поддерживает CSV формат
- Пользовательская конфигурация библиотеки надписей
- Экспорт/импорт библиотек надписей

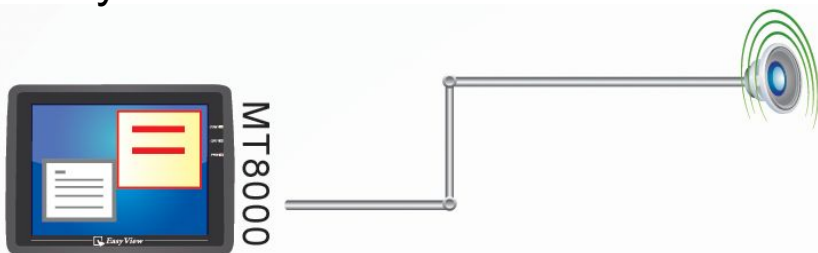
## Расширенная библиотека графических объектов



- Встроенное большое количество графических объектов высокого качества
- Поддержка импорта графических объектов различного типа, включая gif, bmp, jpg, png и др.

## События и сигналы тревог

- Функция установки классификационного признака событию
- Сохранение данных о событиях во внутреннюю и внешнюю память
- Импорт и экспорт данных о событиях в файлы Excel
- Функция установки приоритета аларму
- Отправка сообщения при наступлении события
- Звуковой сигнал предупреждения при наступлении события



Alarm (Event) Log

Category : All [3]

No.	Category	Text	Mode	Scan time	Condition	Read address	Notification address	Buzzer
1	0	Event 0	WORD	500 ms	< 0.00	LW-0	Disable	Disable
2	0	Event 1	WORD	500 ms	== 0.00	LW-100	Disable	Enable
3	0	Event 1	BIT	500 ms	ON	LB-50	Disable	Enable

History files

Save to HMI memory    Save to CF card    Save to USB 1    Save to USB 2

New ...   Delete   Settings ...   Export ...   Import ...   Exit

## Уведомления по e-mail



Е-mail сообщения дают возможность пользователям оперативно разбираться с возникающими проблемами и накапливать статистическую информацию.

- Предустановленные группы абонентов
- Подробная информация триггера (настраиваемые предопределенные сообщения с указанием переменных)
- Не только аварийное оповещение, но и регулярные отчеты о состоянии

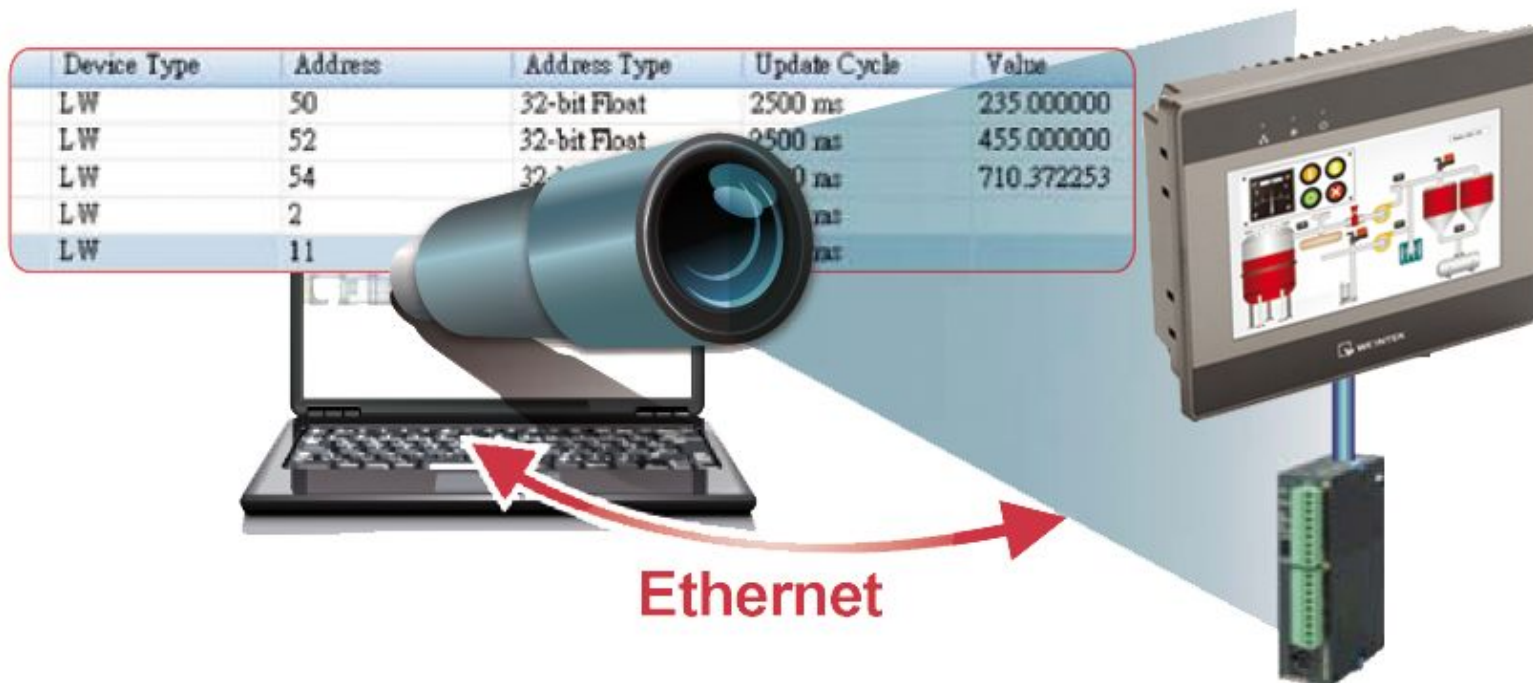
## База данных рецептов



- Обеспечение достаточного и безопасного хранения данных рецептов
- База данных с рецептами можно создать, редактировать и удалять макросами
- Все записи рецепта можно обновлять в режиме on-line

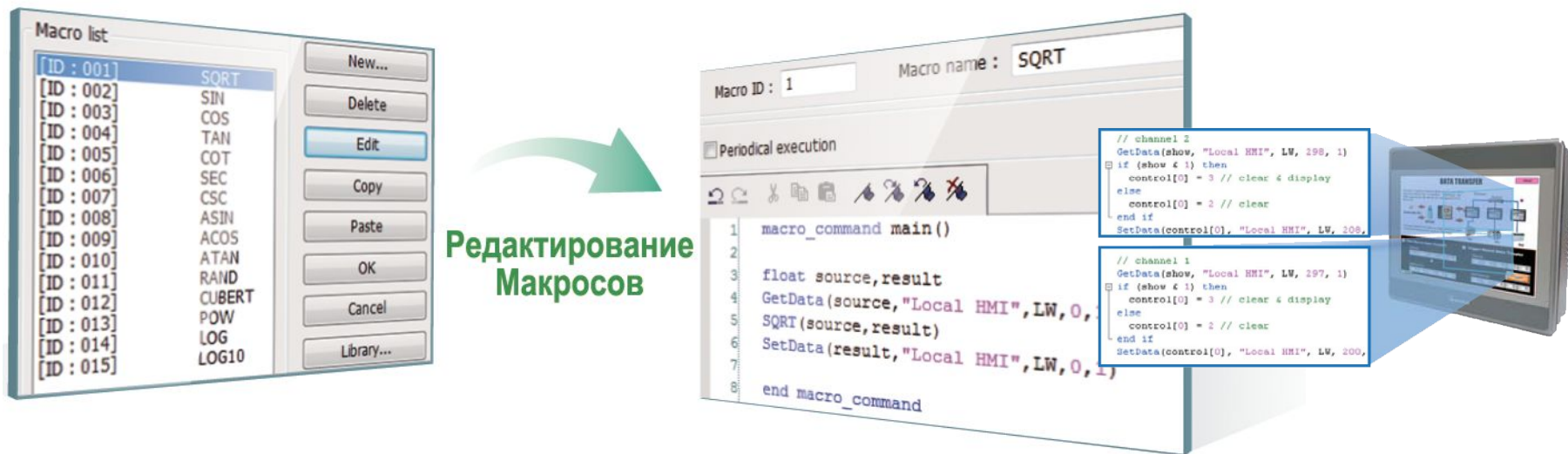


## Мощный инструмент EasyWatch



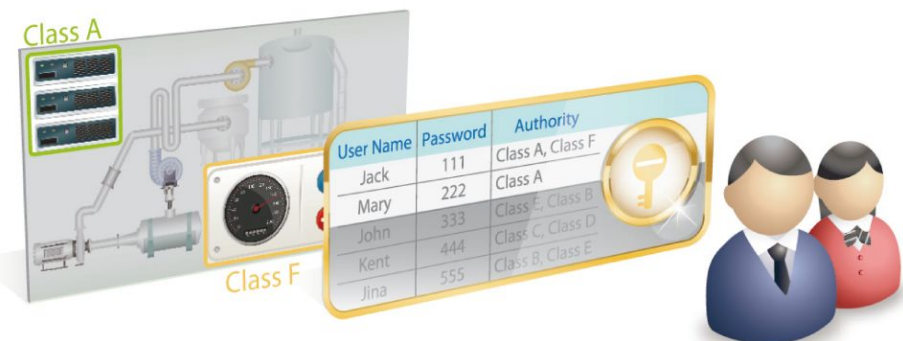
EasyWatch помогает пользователям устанавливать и контролировать адреса HMI и PLC, упрощая настройку, удаленный мониторинг и управление.

## Мощный редактор макросов и команд



- VB Script для написания макросов
- Вызов различных подпрограмм и функций
- Два типа циклов: выход по числу циклов и по условию
- Макросы поддерживают одномерные массивы
- Поддержка математических функций
- Пользовательское конфигурирование библиотеки функций
- Поддержка открытого протокола

## Улучшенное управление учетными записями



- До 14 объектных уровней доступа
- До 128 пользовательских учетных записей
- Возможности добавления временного учета, настройки приоритета учетной записи и импорта учетных записей пользователей с SD карты или USB значительно повышают гибкость управления учетными записями

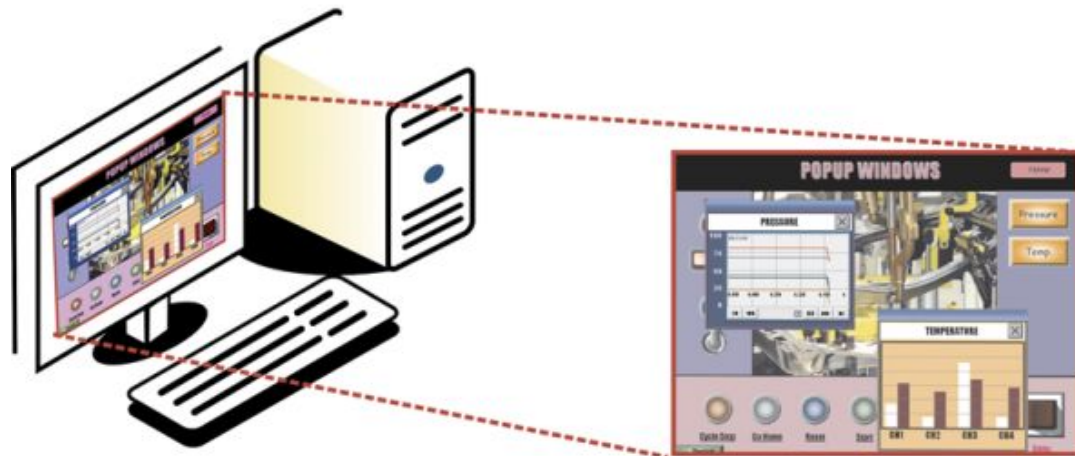
## USB-ключ безопасности

Автоматический доступ в HMI после того, как вставлен ваш USB-ключ



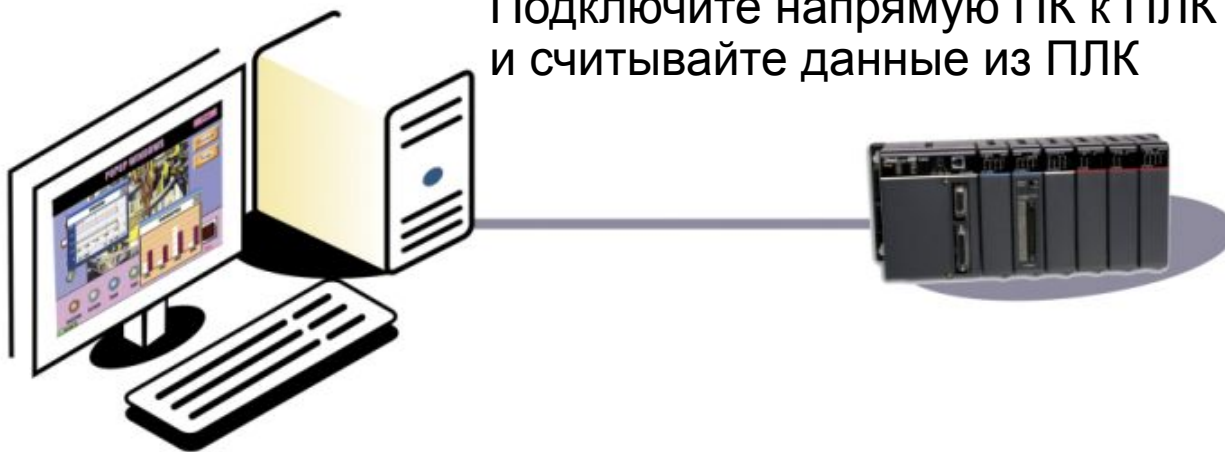
## Отладчик офф-лайн

Вы можете имитировать проект на ПК без панели и ПЛК



## Отладчик он-лайн

Подключите напрямую ПК к ПЛК и считывайте данные из ПЛК





## Общие возможности



- Диагональ экрана от 4.3 до 15"
- Мощный RISC-процессор 600кГц (серия iE, iP), 1ГГц (серия XE)
- Выполняют сложные анимации и многостраничные переключения
- Встраивание в проект информации ПЛК тегов
- Защита проекта
- Поддержка аппаратных средств расширения через универсальный USB, последовательный и SD интерфейсы



## Серии iE и XE - ультратонкое поколение высокопроизводительного HMI

- Ультратонкий форм-фактор
- Новый современный дизайн
- Мощный процессор Cortex A8 600 МГц (серия iE)/1 ГГц (серия XE)
- Встроенный изолированный RS-485 интерфейс (наличие зависит от модели)
- Нанесение специального покрытия на печатную плату (кроме MT6070iE)
- Обновленное ПО EasyBuilder Pro содержит встроенные теги ПЛК и обеспечивает повышенную безопасность.

**Бесшовное обновление MT8000i панелей:  
загрузка файла проекта MT8000i без изменений  
и одни и те же размеры выреза под панель.**



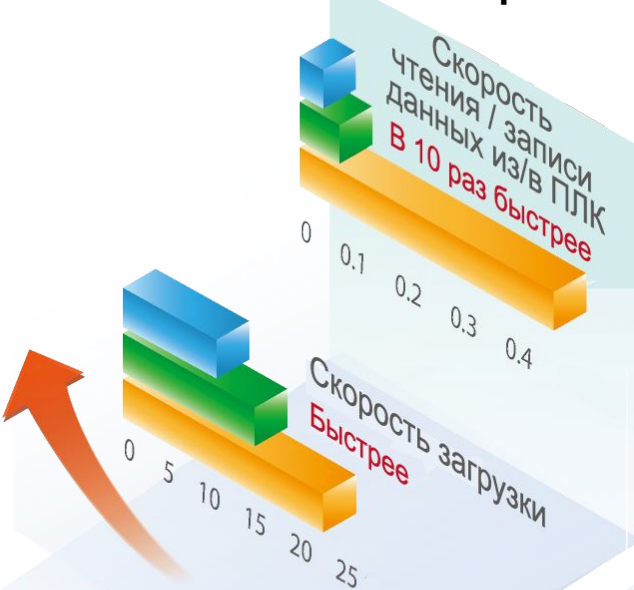
**Серия iE 4.3" / 7" / 10.1"**  
**Панели пластиковом корпусе**



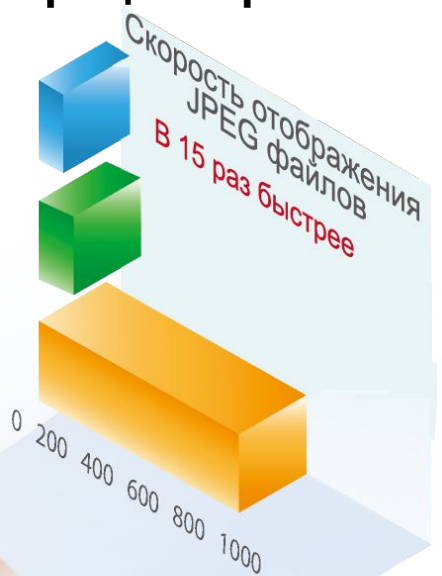
**Серия XE 12.1" / 15"**  
**Панели большого размера в  
алюминиевом корпусе**

## Основные возможности панелей серий iE и XE

### Оснащены мощным процессором Cortex A8



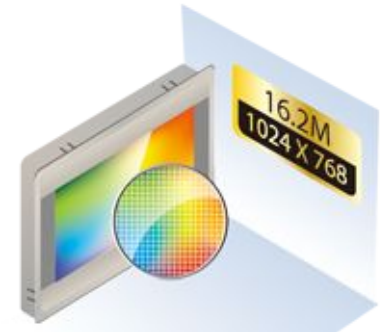
Улучшенные операции



Быстрое отображение



Быстрая смена окон



Насыщенные цвета дисплея

- XE-серия 1 ГГц
- iE-серия 600 МГц
- i-серия 400 МГц



## Основные возможности панелей серий iE и XE

### Встроенный изолированный RS-485 порт

Изолированный порт RS-485 позволяет использовать панели в приложениях со сложной электрической проводкой.

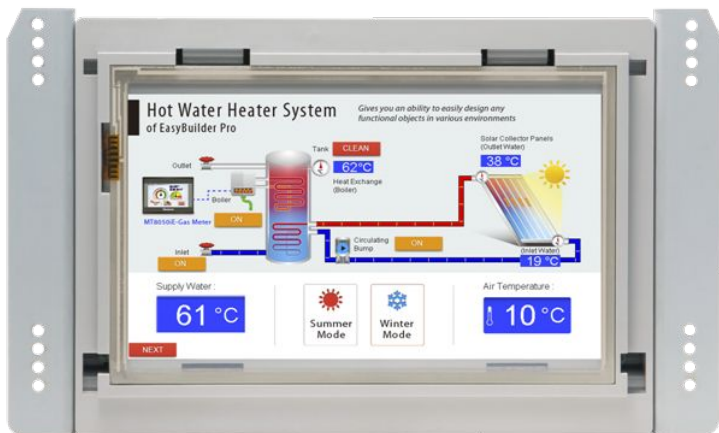


Серия	iE						XE		
Модель	MT8050iE	MT6070iE/ MT6071iE	MT8070iE/ MT8071iE	MT8070iER	MT8100iE	MT8101iE/ MT8102iE/ MT8103iE	MT8090XE/ MT8092XE	MT8121XE	MT8150XE
Изолированный порт RS-485			✓	✓	✓			✓	✓



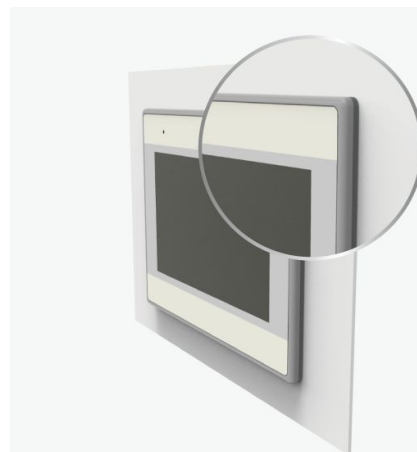
## Основные возможности панелей серий iE и XE

### Панель MT8070iER с монтажом Rear-Mount

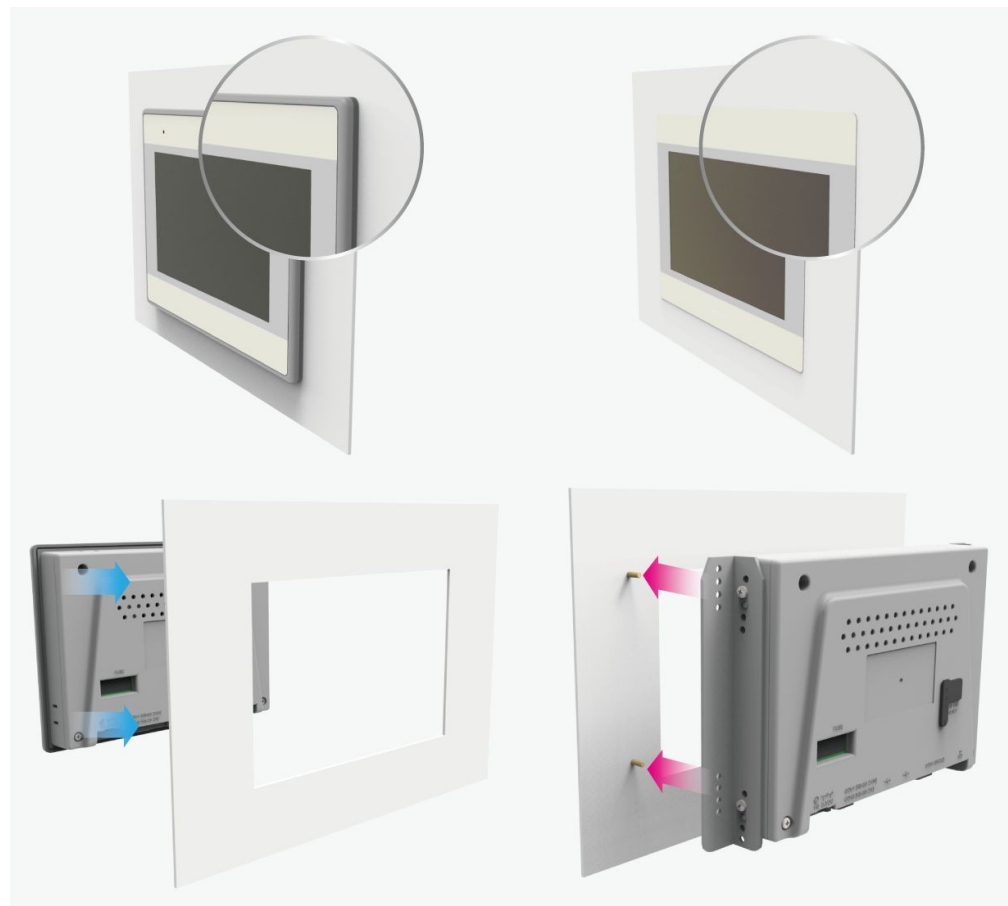


- Герметичность и отсутствие выступающих частей на лицевой стенке шкафа
- Никакой грязи на краях и углах
- Выбираемые монтажные отверстия под разный размер крепления

### Традиционный монтаж панели



### Панель MT8070iER монтаж заподлицо





## Сводная таблица панелей серии iE



Модель	MT8050iE	MT6070iE/ MT6071iE	MT8070iE/ MT8071iE	MT8070iER	MT8100iE/ MT8101iE
<b>Дисплей</b>					
Размер	4.3" TFT	7" TFT	7" TFT	7" TFT	10.1" TFT
Разрешение	480 x 272	800 x 480			
Палитра цветов	16M	16M	16M	16M	262K
Яркость, кд/м <sup>2</sup>	500	350	350	350	300
Тип подсветки	LED				
<b>Системные характеристики</b>					
Процессор	32 бит RISC Cortex-A8, 600 МГц				
Flash-память	128 Мб	128 Мб	128 Мб	128 Мб	128 Мб
DRAM	128 Мб	128 Мб	128 Мб	128 Мб	128 Мб
<b>Порты ввода/вывода</b>					
Слот для SD карты	-	-	-	-	-
USB хост	1 x USB 2.0	1 x USB 2.0	1 x USB 2.0	1 x USB 2.0	1 x USB 2.0
USB клиент	-	1 x USB 2.0	-	-	-
Ethernet 10/100 Base-T	✓	-	✓	✓	✓
RS порты	COM1: RS-232/485 2w/4w, COM3: RS-485 2w / COM1: RS- 232, COM2: RS-485 2w/4w, COM3: RS-485 2w				

## Новая панель MT8073iE с двумя гигабитными Ethernet-портами!



Модель	MT8070iE	MT8073iE
Дисплей		
Размер	7'	7'
Разрешение	800 x 480	800 x 480
Яркость, кд/м <sup>2</sup>	350	<b>400</b>
Тип подсветки	LED	
Системные характеристики		
Процессор	32-битн. RISC 600 МГц	
Память данных	128 Мб	
Порты ввода/вывода		
USB хост	1 x USB 2.0	
Ethernet	1x10/ 100 Base-T	<b>2x10/100/1000</b> Base-T
COM порты	COM1: RS- 232/ RS-485 2w/4w, COM3: RS-485 2w	COM1: RS- 232, <b>COM2: RS-485 2w/4w</b> , COM3: RS- 232/RS-485 2w
Степень защиты	IP65	
Рабочая температура	0~ +50°C	

Панели с экраном 10.1” отвечают самым широким требованиям по разнообразию интерфейса



Модель	MT8100iE	MT8101iE	MT8102iE	MT8103iE
<b>Дисплей</b>				
Размер	10.1'	10.1'	10.1'	10.1'
Разрешение	800 x 480	800 x 480	1024 x 600	1024 x 600
Яркость, кд/м <sup>2</sup>	300	300	350	350
Тип подсветки	LED			
<b>Системные характеристики</b>				
Процессор	32 битн. RISC Cortex-A8 600 МГц			
Память данных	128 Мб			
<b>Порты ввода/вывода</b>				
USB хост	1 x USB 2.0			
Ethernet	1x10/ 100 Base-T		1x10/ 100 Base-T	1x10/ 100 Base-T
WiFi	-			IEEE 802.11 b/g/n, WPA-PSK/ WPA2-PSK шифрование
COM порты	COM1: RS- 232/ RS-485 2w/4w, COM3: RS-485 2w	COM1: RS- 232, COM2: RS-485 2w/4w, COM3: RS-485 2w	COM1: RS- 232, COM2: RS-485 2w/4w, COM3: RS- 232/RS-485 2w	
Степень защиты	IP65			
Рабочая температура	0~ +50°C			

## Сводная таблица панелей серии XE



Модель	MT8090XE	MT8121XE	MT8150XE
<b>Дисплей</b>			
Размер	9.7" LCD	12.1" TFT	15" TFT
Разрешение	1024 x 768	1024 x 768	1024 x 768
Палитра цветов	256K	16.2M	16.2M
Яркость, кд/м <sup>2</sup>	350	500	400
Контрастность	500:1	700:1	700:1
Тип подсветки	LED		
<b>Системные характеристики</b>			
Процессор	32 бит RISC Cortex-A8, 1ГГц		
Flash-память	512 Мб	256 Мб	256 Мб
DRAM	256 Мб	256 Мб	256 Мб
<b>Порты ввода/вывода</b>			
Слот для SD карты	N/A	SD/SDHC	SD/SDHC
USB хост	1 x USB 2.0	1 x USB 2.0	1 x USB 2.0
USB клиент	N/A	1 x USB 2.0	1 x USB 2.0
Ethernet 10/100 Base-T	✓	✓	✓
RS порты	COM1: RS-232/485 2w/4w, COM3: RS-85 2w		

## Новая панель **MT8092XE** с двумя гигабитными Ethernet-портами!



Модель	MT8090XE	MT8092XE
Дисплей		
Размер	9.7" LCD	9.7" LCD
Разрешение	1024 x 768	1024 x 768
Яркость, кд/м <sup>2</sup>	350	350
Контрастность	500:1	500:1
Тип подсветки	LED	
Системные характеристики		
Процессор	32 бит RISC Cortex-A8, 1ГГц	
Flash-память	512 Мб	512 Мб
DRAM	256 Мб	256 Мб
Порты ввода/вывода		
USB хост	1 x USB 2.0	1 x USB 2.0
USB клиент	N/A	N/A
Ethernet 10/100 Base-T	10/100 Base-T	<b>2x10/100/1000</b> Base-T
RS порты	COM1: RS- 232; COM2: RS-485 2w/4w, COM3: RS- 232/RS-485 2w;	COM1: RS- 232; COM2: RS-485 2w/4w, COM3: RS- 232/RS-485 2w; <b>CAN Bus</b>



## Сводная таблица панелей экономичной серии iP



Модель	MT6051iP	MT8051iP	MT6071iP	MT8071iP	MT6103iP	MT8102iP
<b>Дисплей</b>						
Размер	4.3" TFT	4.3" TFT	7" TFT	7" TFT	10.1" TFT	10.1" TFT
Разрешение	480 x 272	480 x 272	800 x 480	800 x 480	1024 x 600	1024 x 600
Палитра цветов	16.7M	16.7M	16M	16M	16.2M	16.7M
Яркость, кд/м <sup>2</sup>	400	400	300	300	400	350
Тип подсветки	LED					
<b>Системные характеристики</b>						
Процессор	32 бит RISC Cortex-A8, 600 МГц					ARM RISC, 528 МГц
Flash-память	128 Мб	128 Мб	128 Мб	128 Мб	128 Мб	128 Мб
DRAM	128 Мб	128 Мб	128 Мб	128 Мб	128 Мб	128 Мб
<b>Порты ввода/вывода</b>						
USB хост	-	USB 2.0 x 1	USB 2.0 x 1	USB 2.0 x 1	USB 2.0 x 1	USB 2.0 x 1
USB клиент	USB 2.0 x 1 (Micro USB)	-	USB 2.0 x 1 (Micro USB)	-	USB 2.0 x 1 (Micro USB)	-
Ethernet 10/100 Base-T	-	✓	-	✓	-	✓
RS порты	COM1: RS-232/RS-485 2W/4W COM3: RS-485 2W		COM1: RS-232, COM2: RS-485 2W/4W		COM1: RS-232 4W COM2: RS-485 2W/4W, COM3: RS-232 2W/ RS-485 2W	

## Серия eMT - высокопроизводительный HMI с поддержкой широкого спектра протоколов коммуникации



- Мощный процессор Cortex A8 800 МГц
- Разнообразные интерфейсы ввода/вывода: последовательные порты, USB, слот для SD карт, Ethernet, CAN bus, видео вход
- Поддерживают протоколы CANopen, BacNET/IP и MPI/PP1 соединения с множеством устройств
- Изолированный вход 24 В постоянного тока
- Изолированная шина RS485/CAN
- Поддержка широких возможностей конфигурирования и управления по сети с удаленных станций
- Степень защиты лицевой панели IP65/IP66
- ПО EasyBuilder Pro с улучшенными инструментами управления аккаунтами, дружественной Macro Library, USB Security Key, EasyWatch для контроля над адресами ПЛК и HMI, электронной почтой, а также объектами рецептуры, сделанными в формате БД

## Сводная таблица панелей серии eMT



Модель	eMT3070A	eMT3105P	eMT3120A	eMT3150A
<b>Дисплей</b>				
Размер	7'	10.4'	12.1'	15.4'
Разрешение	800 x 480	800 x 600	1024 x 768	1024 x 768
Яркость, кд/м <sup>2</sup>	500	400	500	350
Тип подсветки	LED			
<b>Системные характеристики</b>				
Процессор	32-битн. RISC 600 МГц	32-битный RISC 800 МГц		
Память данных	256 Мб			
Оперативная память	256 Мб			
<b>Порты ввода/вывода</b>				
Слот для SD карты	SD/SDHC			
USB хост	1 x USB 2.0			
USB клиент	1 x USB 2.0			
Ethernet	10/100 Base-T			
COM порты	COM1 (RS-232/RS-485 2W/4W), COM3 (RS-232/RS-485 2W), шина CAN			
Видео вход	-	-	NTSC/PAL RCA x 2	
Степень защиты	IP66	IP65	IP66	IP65
Рабочая температура	<b>-20 ~ +50°C</b>		0 ~ +50°C	

## Новая панель eMT3070B!



Модель	eMT3070A	eMT3070B
Дисплей		
Размер	7"	7"
Разрешение	800 x 480	800 x 480
Яркость, кд/м <sup>2</sup>	500	500
Тип подсветки	LED	
Системные характеристики		
Процессор	32-бит RISC 600 МГц	32 бит RISC <b>1 ГГц</b>
Память данных	256 Мб	
Оперативная память	256 Мб	
Порты ввода/вывода		
Слот для SD карты	SD/SDHC	
USB хост	1 x USB 2.0	
USB клиент	1 x USB 2.0	1 x USB 2.0 ( <b>Micro USB</b> )
Ethernet	10/100 Base-T	
COM порты	COM1 (RS-232/RS-485 2W/4W), COM3 (RS-232/RS-485 2W), шина CAN	
Степень защиты	IP66	
Рабочая температура	<b>-20 ~ +50°C</b>	

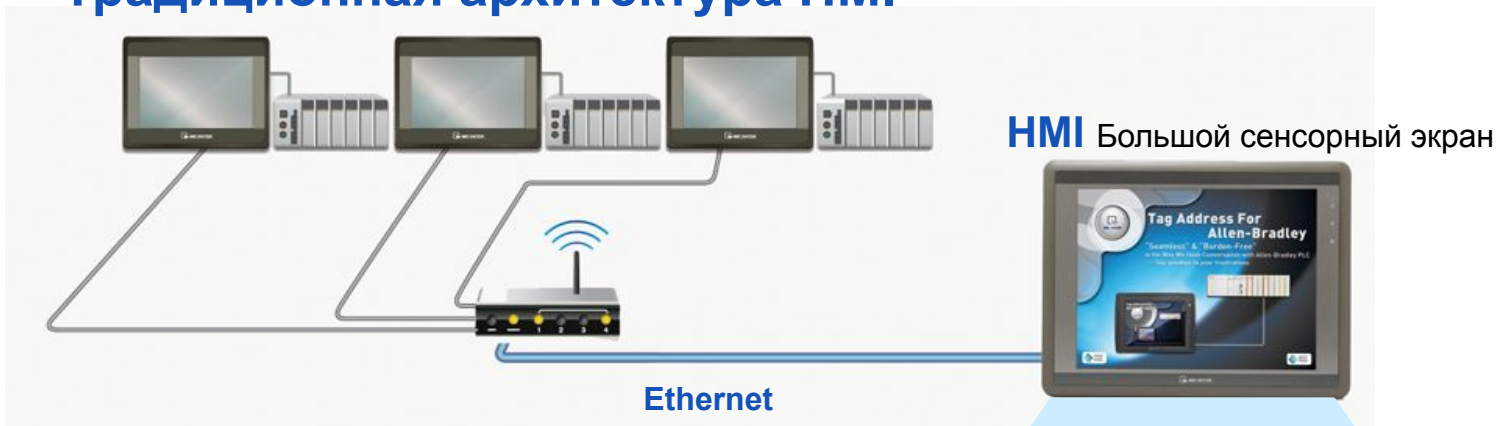


Машинный TV интерфейс mTV - принципиально новое решение в области HMI, позволяющее отображать рабочий проект на сколь угодно больших мониторах или телевизионных экранах с HDMI интерфейсом.

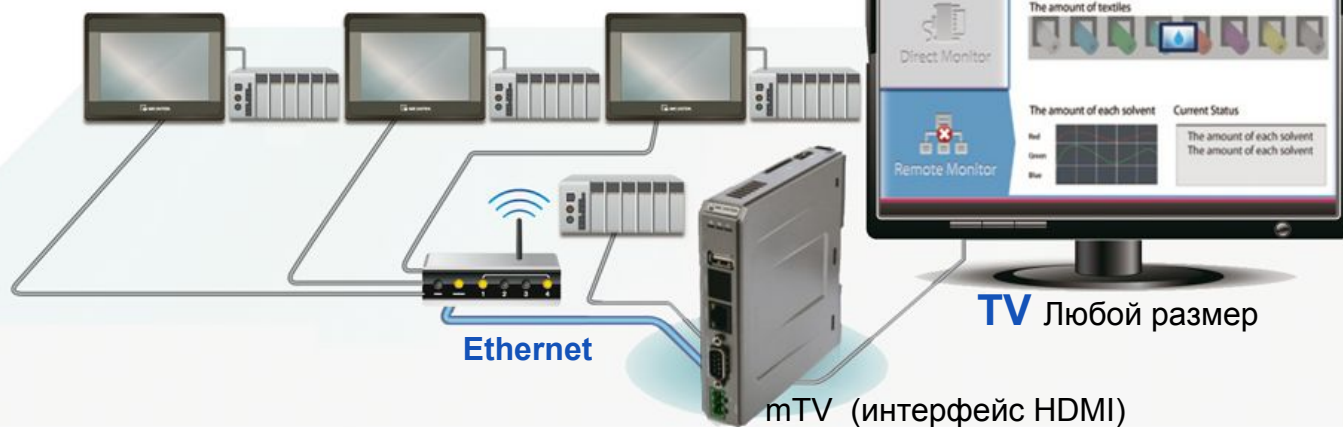
- Выход HD 720p высокого разрешения HDMI
- Один Gigabit Ethernet порт
- Встроенная Flash память 256Мб
- Слот SD Card для расширения памяти
- Один порт USB Хост
- Поддержка MPI 187.5K
- Внутренняя изоляция питания
- Безвентиляторный компактный дизайн с монтажом на DIN-рейку



## Традиционная архитектура HMI



## Архитектура mTV



**сMT** – серия устройств с инновационной архитектурой человеко-машинного интерфейса (HMI) клиент/сервер, использующая «облачную» технологию.

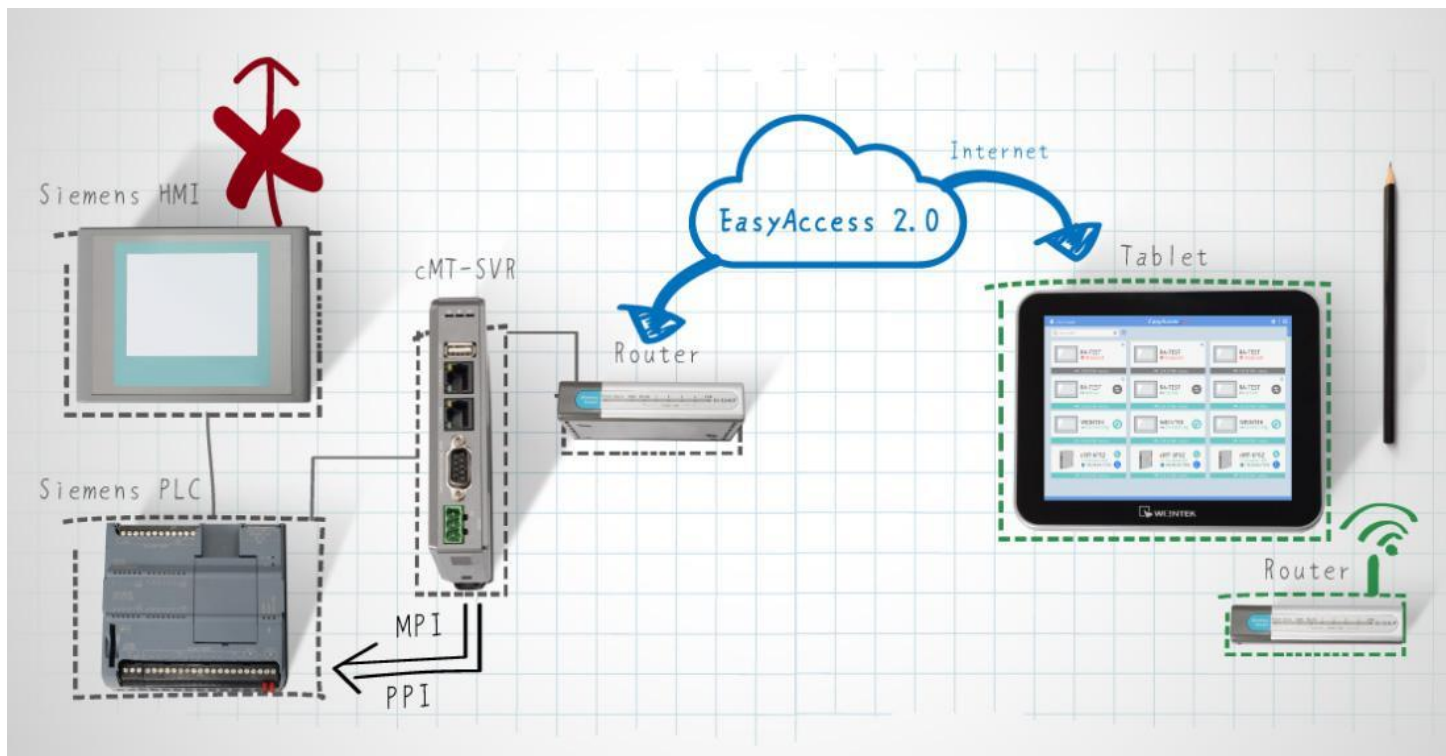


Процессорный модуль панели не привязан к дисплею, а является отдельным серверным устройством. При подключении ПЛК оно осуществляет преобразование протоколов, регистрацию данных и событий, выполняет рецептуру, макрокоманды, обслуживает базу данных и т.д.

Функции визуализации берет на себя сетевой компьютер, мобильная панель оператора или планшет на базе iOS / Android.

## Архитектура удаленного доступа

Архитектура HMI клиент/сервер – это высокая гибкость и значительное улучшение эффективности работы



С помощью технологии удаленного доступа, операторы могут дистанционно диагностировать рабочее состояние оборудования без непосредственного присутствия на месте.

## 4 ключевых решения:

1. Возможность быстрого построения IoT окружения с помощью интеллектуального коммуникационного шлюза с функциями обработки данных HMI (сMT-G01)
2. Возможность управлять технологическим процессом и одновременно контролировать выполнение сторонних приложений, таких как: MS Office, PDF Reader, медиаплеер и др. (сMT-SVR и сMT-iPC10/сMT-iPC15)
3. Возможность свободного размещения и гибкой настройки для управления человеко-машинным интерфейсом (сMT-SVR и CMT-iV5)
4. Возможность использовать операторскую панель в качестве сервера человеко-машинного интерфейса (сMT3090 / сMT3151)

## сMT-G01

**Протокол связи промышленного стандарта**

Modbus TCP/IP – возможность подключить к шлюзу свыше 300 различных устройств

**Мощный процессор 600 МГц**

Быстрая загрузка - 13,8 сек.  
Высокая скорость обработки данных:  
100 слов за 4,9 сек.

**Два порта Ethernet (2 x RJ-45)**

Высокая скорость передачи данных.  
Гарантия надежности.  
Две независимые друг от друга сети

**Стандартные протоколы связи IIoT**

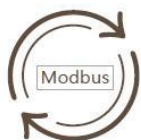
OPC UA Клиент/сервер – поддержка широкого спектра различных платформ.



MQTT – простота обмена сообщениями посредством публикаций/подписки  
Безопасная передача данных



## сMT-SVR

**Отличная  
коммуникабельность**

Поддержка протокола Modbus позволяет подключать к серверу сMT-SVR более чем 300 различных видов контроллеров

**Мощный процессор 600 МГц**

Быстрая загрузка - 13,8 сек.  
Высокая скорость обработки данных:  
100 слов за 4,9 сек.

**Два порта Ethernet  
(2 x RJ-45)**

Высокая скорость передачи данных.  
Гарантия надежности.  
Две независимые друг от друга сети

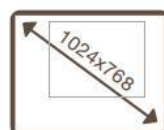
**Беспроводной  
адаптер 3G/4G ключ**

Портативное устройство, задействующее USB-порт, для подключения человеко-машинного интерфейса к сети 3G

## cMT-iPC10/cMT-iPC15



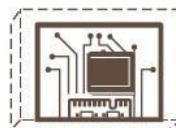
**Высокая производительность процессора**  
Двухъядерный процессор 1,75 ГГц  
64-битная архитектура Intel HD Graphics  
Скорость отображения - 6,39399 Мпикс/с



**Дисплей высокого разрешения**  
1024x768 точек

9.7 дюймов /15 дюймов

Возможность наслаждаться отличным качеством картинки



**Большая вычислительная мощность**

Флеш-память 32 ГБ

Оперативная память 4 ГБ

Обеспечивают превосходную производительность и мультизадачность в различных промышленных средах

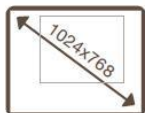


**Интерфейс высокоскоростной передачи данных USB 3.0**

480 Мбит/с USB 2.0

5 Гбит/с USB 3.0

## сMT-iV5



**Дисплей высокого разрешения**  
**1024x768 точек**  
**9,7 дюймов**

Возможность наслаждаться  
отличным качеством изображения.



**Высокая производительность**  
**Двухъядерный процессор 1 ГГц**  
**Оперативная память 1 ГБ**  
Отображение файла JPG  
2 Мб/ 10 стр. за 1,3 сек.  
Отличная графическая  
производительность



**Емкостный тип дисплея**  
**Закаленное стекло**

Мульти-сенсорный экран  
делает эксплуатацию  
HMI-устройств чрезвычайно  
простой и удобной

## сMT3090/сMT3151



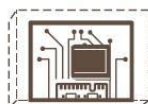
### Высокая производительность процессора

#### **Двухъядерный процессор 1 ГГц**

Быстрая загрузка - 9,48 сек.

Скорость обработки данных – 100 слов за 3,7 сек.

Отображение файла JPG 2 Мб/ 10 стр. - 0,9 сек.



### Большая вычислительная мощность

Флеш-память 4 ГБ

Оперативная память 1 ГБ



### Два порта Ethernet (2 x RJ-45)

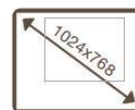
Высокая скорость передачи данных.  
Гарантия надежности.

Две независимые друг от друга сети



### Стандартный протокол связи IIoT Клиент/сервер MQTT & OPC UA

связь между локальными машинами и системами управления верхнего уровня, одновременно с мониторами и передачей данных



### Дисплей высокого разрешения 1024x768 точек

#### **15 дюймов**

Возможность наслаждаться отличным качеством изображения



**CMT Viewer**, запущенное на iPad или Android-планшете, позволяет контролировать рабочее состояние машины (независимо от ее расположения на участке), с непосредственным доступом к информации в режиме реального времени (изменения контролируемых параметров, сигналы тревоги и оповещения)



Поддержка



Android



iPad ( iOS )

Функции визуализации полностью интегрированы в iPad при помощи мощного ПО CloudHMI, которое можно бесплатно скачать с App Store.





**EasyAccess 2.0** позволяет получить доступ к удаленным HMI-устройствам из любой точки мира



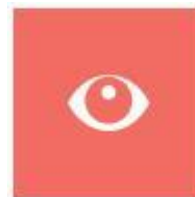
**«Сквозное» управление**  
Выполнение контроллером программы (на языке релейно-контактной логики) для изменения параметров удаленного ПЛК



**cMT Viewer**  
Контроль и управление удаленным проектом (в среде EasyBuilder), используя приложение cMT Viewer



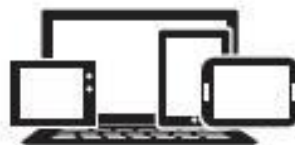
**Управление HMI-устройством**  
Управление Вашим человеко-машинным интерфейсом при помощи веб-системы EasyAccess 2.0



**VNC**  
Самое функциональное приложение для дистанционного управления, работающее по протоколу RFB



Подключение к Вашим HMI-устройствам.  
(cMT-3151/ cMT-SVR)



Запустите приложение EasyAccess 2.0 на своем ПК, панельном ПК, ноутбуке, iPad или Android-планшете



**Предоставляет полный спектр услуг по выбору, поставке, техническому обслуживанию и ремонту продукции Weintek:**

- Полная информация о продукции и обновленное бесплатное ПО на сайтах [www.plcsystems.ru](http://www.plcsystems.ru) и [www.weintek.ru](http://www.weintek.ru)
- Гибкая система скидок для покупателей
- Поставка со склада или под заказ в сокращенные сроки
- Гарантия на техническую поддержку и ремонт на 1 год
- Постгарантийное обслуживание
- Бесплатные консультации специалистов по телефонам: +7(800)707-18-71 (звонок бесплатный) и (499)707-18-71 или e-mail: [info@plcsystems.ru](mailto:info@plcsystems.ru)
- Передача (или продажа по льготной цене) демообразцов

## **СПАСИБО ЗА ВНИМАНИЕ**

[info@plcsystems.ru](mailto:info@plcsystems.ru)  
[www.plcsystems.ru](http://www.plcsystems.ru)

Тел.: 8(800) 707-18-71 (бесплатный), +7(499)  
707-18-71

Факс: +7 (495) 490-24-62