

# КРАСКИ ДЛЯ ВОЛОС



L'ORÉAL  
PARIS



## **ВОЛОСЫ.**

### **НЕМНОГО ИСТОРИИ...**

Повсюду и во все времена волосы были предметом пристального внимания и заботы.

Кокетство вдохновляло как мужчин, так и женщин на многочисленные уловки на протяжении веков, и уже с древних времен известно искусство окраски волос: в античность и в Средневековье, в эпоху Возрождения и в настоящее время.

Средства для окраски волос в домашних условиях становятся популярными во второй половине XX века.

### **НЕСКОЛЬКО ЦИФР...**

Большая часть европейских женщин красит волосы. С момента возникновения средств для окраски волос появляется все больше и больше продуктов, позволяющих красить волосы в домашних условиях.

Среди красящих средств, предназначенных для домашнего использования, истинным лидером на рынке является стойкая, несмываемая краска для волос.

Сегодня в Европе более 50% женщин пользуются стойкой краской. В России окрашивают волосы 61% женщин, из них 72% выбирают стойкую краску для волос.

## **ВОЛОС.**

В настоящее время существуют многочисленные средства для окраски волос: их применение может показаться слишком сложным для тех, кто не знает строения волоса и реальных возможностей каждой категории средств для окраски волос.

Волос состоит из двух разных частей:

Корень, или внутренняя часть, единственная живая часть волоса.

Ствол, или внешняя часть, состоящая из мертвых клеток. Это видимая часть волоса. Снаружи волос покрывает чешуйчатый слой (7-10 рядов), который определяет состояние волоса (гладкость, блеск).

Волосистой покров насчитывает в среднем от 120 000 до 150 000 волос. Скорость роста волоса – 1-1.5 см в месяц (12-18 см в год). Волос живет в среднем 4 года, выпадает через 3 месяца после отмирания, и тут же замещается другим волосом.

### **НАТУРАЛЬНЫЙ ЦВЕТ ВОЛОС.**

Естественный цвет волос зависит от присутствия в стволе волоса пигментов меланина, их количества, распределения и пропорциональных соотношений.

Естественный цвет волос сможет меняться с возрастом: чаще всего, светлые волосы темнеют, а седые обычно появляются к 35 годам.

### **ОКРАСКА ВОЛОС.**

Существуют три группы или три уровня средств для окрашивания волос.

**1 уровень – оттеночные краски (нестойкие);**

**2 уровень – краски тон-в-тон (полустойкие)**

**3 группа – стойкие краски**

## **ПРИНЦИПЫ КОЛОРИМЕТРИИ.**

Колориметрия (или цветометрия) – наука, позволяющая физически измерить цвет с помощью условной техники, которая унифицирует все цвета.

В природе существует 3 основных цвета – СИНИЙ, ЖЕЛТЫЙ и КРАСНЫЙ.

Смешивая в равных пропорциях основные цвета попарно, получаем 3 дополнительных цвета:

ЗЕЛЕНый = СИНИЙ + ЖЕЛТЫЙ

ОРАНЖЕВый = КРАСНЫЙ + ЖЕЛТЫЙ

ФИОЛЕТОВый = КРАСНЫЙ + СИНИЙ.

При смешении всех трех основных цветов получается коричневый цвет.

На принципе смешения трех основных цветов основана Международная Шкала Натуральных Тонов. Она распределяет на 10-ти уровнях весь спектр натуральных или фундаментальных (т.е. без оттенка) цветов волос.

### **Международная Шкала Тонов.**

1. Черный
2. Темно-темно-каштановый
3. Темно-каштановый
4. Каштановый
5. Светло-каштановый
6. Темно-русый
7. Русый
8. Светло-русый
9. Очень светло-русый
10. Очень светло-светло-русый.

### **Шкала Основных Оттенков.**

1. Пепельный (синий цвет)
2. Перламутровый (фиолетовый цвет)
3. Золотистый (желтый цвет)
4. Медный (80% желтого цвета + 20% красного)
5. Красное дерево (80% красного цвета + 20% желтого)
6. Яркий красного дерева (красный цвет)

Оттенки 1 и 2 относятся к холодной гамме, остальные оттенки являются теплыми.

Шкалы тонов и оттенков дают возможность составлять формулы тонов для красок. Эти формулы являются профессиональными обозначениями и указываются в картах образцов прядей и на упаковках.

Например:

8.1 – светло-русый пепельный

4.6 – каштановый красный

7.43 – русый медно-золотистый

5.25 – светло-каштановый перламутровый красное дерево

Если среди оттенков Вы видите 2 цифры, это означает присутствие двух оттенков, при этом первого оттенка в 2 раза больше, чем второго.

## **СТОЙКАЯ КРАСКА.**

Это краска, которая замещает натуральный пигмент в волосе на искусственный.

Она не сходит даже при частом мытье волос.

В ее состав входят три основных компонента:

- Аммиак
- Перекись водорода (6-9%)
- Носитель цвета

Стойкая краска позволяет надолго изменить цвет волос на более светлый, более темный, закрасить на 100% седые волосы или придать новый оттенок.

Стойкие краски L'OREAL Paris: ЭКСЭЛАНС, ПРЕФЕРАНС, СУБЛИМ МУСС, ПРОДИДЖИ

## **КАК ВЫБРАТЬ СТОЙКУЮ КРАСКУ?**

Прежде всего, независимо от цвета Ваших волос, необходимо определить БАЗУ, или к какому уровню по Шкале Тонов относится ваш натуральный цвет.

**Случай 1.** У Вас – натуральные неокрашенные волосы.

Вы определили базу (натуральный цвет)

Вы выбрали нюанс краски и определили, к какому уровню по шкале тонов он относится.

Теперь Вам необходимо высчитать разницу между тоном, который Вы хотите получить, и Вашей базой (натуральным тоном)

Если полученная Вами разница меньше или равна 2 тонам, Вы можете непосредственно наносить выбранный Вами оттенок. Результат будет соответствовать образцу.

Если разница превышает 2 тона, то, чтобы получить выбранный оттенок, необходимо предварительно обесцветить волосы.

**Случай 2.** У Вас – окрашенные волосы.

Вы определили базу.

Вы выбрали нюанс и определили, к какому уровню по шкале тонов он относится.

Вы определили, к какому уровню по шкале тонов относится цвет на окрашенной части волос (на длине).

Если Вы хотите получить цвет светлее, чем на окрашенной части, то Вам необходимо снять предыдущую краску с волос (т.е. обесцветить волосы) и осветлить до нужного уровня корни. Обесцвечивающее средство понадобится Вам и в том случае, если Вы хотите поменять теплый оттенок на менее интенсивный.

Если Вы выбираете нюанс близкий по тону к предыдущему, можно сразу же наносить выбранный оттенок.

## **ВЫБИРАЯ НЮАНС КРАСКИ С ПОМОЩЬЮ ПРЯДЕЙ, НЕ ЗАБЫВАЙТЕ СЛЕДУЮЩИЕ ПРАВИЛА:**

Результат зависит от натурального цвета волос и от точного соблюдения инструкции.

Стойкие краски никогда не осветляют цвет уже окрашенных волос.

Если Ваши волосы окрашены хной, применение стойких красок не рекомендуется.

**Внимание!** Применение осветляющих оттенков, соответствующих уровню 10 по шкале тонов возможно только на натуральные светлые волосы, эти

## **ОБЕСЦВЕЧИВАЮЩИЕ СРЕДСТВА.**

Это обесцвечивающее средство ЭКЛЕР КЛЕР.

Обесцвечивающие средства позволяют осветлить натуральный цвет волос до нужного уровня и убрать с волос предыдущую краску. В состав такого средства обязательно входят два пакетика с порошком-усилителем. В зависимости от того, сколько пакетиков с порошком-усилителем Вы добавите в состав смеси и какое время выдержите состав на волосах, Вы сможете осветлить волосы на 3-6 тонов.

Обесцвечивающие средства очень бережно относятся к волосам, и это позволяет производить обесцвечивание и окрашивание волос в один день. Даже в случае максимального и многократного обесцвечивания Ваши волосы остаются мягкими и блестящими.

Обесцвечивающие средства создают базу для дальнейшего окрашивания. Однако, если Вас устраивает результат, полученный после обесцвечивания, Вы можете не использовать стойкую краску.

## **СИЛЬНО ОСВЕТЛЯЮЩИЕ ОТТЕНКИ.**

К ним относятся:

- Преферанс Блондиссим 01 (10), 02 (10.3), 03 (10.1);
- Эксэланс Блонд Сюпрем 01 (10), 02 (10.3), 03 (10.1).

Это сильно осветляющие стойкие краски для волос, содержащие 9% перекиси водорода в проявляющем креме.

Сильно осветляющие оттенки перечисленных гамм красок позволяют получить без предварительного обесцвечивания очень светлые тона с легкими красивыми оттенками. Они закрашивают до 50% седины.

Нанесение сильно осветляющих оттенков не рекомендуется:

- Если у Вас значительное количество седины (больше 50%).
- Если Ваши волосы окрашены хной,
- Если Ваши волосы уже окрашены в темные тона или теплые оттенки (медный, красное дерево),
- Если кожный покров раздражен.

## **ПРОВЕРКА КОЖИ НА ЧУВСТВИТЕЛЬНОСТЬ.**

Известны случаи аллергии на всевозможные вещества. Возможны случаи аллергии и на красящие препараты. Хотя они встречаются довольно редко, тем не менее, мы советуем Вам проверить кожу на чувствительность.

Для этого необходимо очистить спиртом 1см<sup>2</sup> кожи за ухом или в локтевом сгибе.

Нанести непосредственно на подготовленное место немного не разведенной и ни с чем не смешанной краски. Подождать, пока она высохнет, нанести еще 2 или 3 слоя краски. Не смывать в течение 48 часов.

Если после 48 часов на коже нет раздражений, покраснений, можно приступать к окраске волос.

# PRODIGY (ПРОДИДЖИ) – НОВАЯ ЭРА В ОКРАШИВАНИИ ВОЛОС

**Уникальная технология :** в краске не используется аммиак, его функцию выполняют микро-масла. Они обеспечивают глубокое проникновение цвета в волос, прекрасно закрашивают седину, при этом смягчают и защищают волосы и кожу головы во время окрашивания!

**Изысканный нежный аромат** наполнен цветочными и фруктовыми нотками, а древесные ароматы прекрасно дополняют букет и придают особую глубину.

**Уход после окрашивания** с керамидами подарит волосам непревзойденную мягкость и увлажнение, которые заметны всем.

## Результат:

- Роскошный, невероятно объемный цвет с миллионом переливов!
- Максимально соблазнительный блеск!
- Равномерный результат от корней до кончиков!
- Безупречное закрашивание седины без эффекта парика!
- Превосходное качество волос, которое заметно!

**УРОВЕНЬ III – стойкое окрашивание**

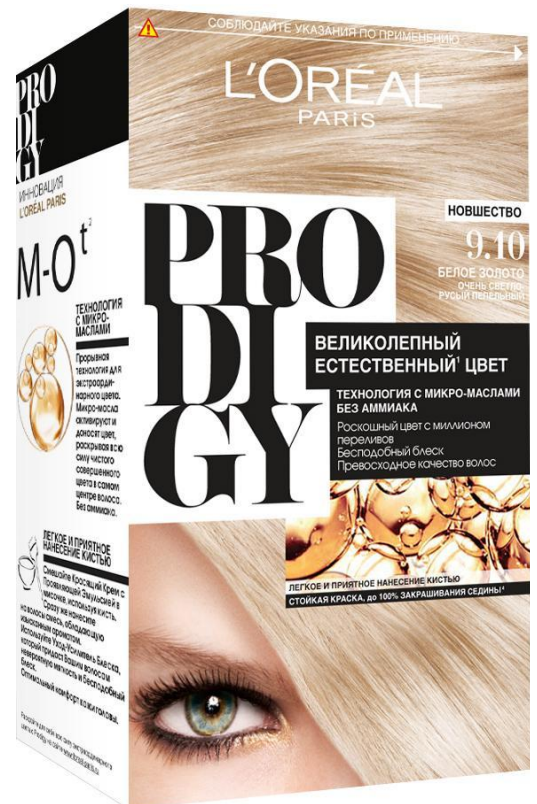
**ЗАКРАШИВАНИЕ СЕДЫХ ВОЛОС – 100%**

**ВРЕМЯ ОКРАШИВАНИЯ – 30 минут**

**СПОСОБ НАНЕСЕНИЯ – на сухие невымытые волосы**

**КОНСИСТЕНЦИЯ – крем**

**Перекись водорода – 6%**



## КАСТИНГ КРЕМ ГЛОСС САМОЕ МЯГКОЕ ОКРАШИВАНИЕ БЕЗ АММИАКА.

### Инновационная формула Кастинг Крем Глосс содержит:

- Новый щелочной компонент, являющийся менее агрессивным, чем аммиак, тем не менее, способный немного приоткрывать кутикулу и стимулировать проникновение красящих пигментов
- Новый щелочной компонент позволяющий осветлять волосы до 1 тона.
- Запатентованный ухаживающий комплекс, состоящий из 2-х полимеров: 1-ый проникает в структуру волоса во время окрашивания, защищает и укрепляет его,
- 2-ой полимер действует на поверхности волоса, создавая защитную оболочку.
- Перекись водорода – 4%.

**Питающий бальзам:** Содержит пчелиное маточное молочко, известное своими питательными и целебными свойствами, придает волосам силу и блеск.

### Результат:

Естественный цвет и переливающийся блеск, заметный даже на темных волосах.

Сияющий блеск и необыкновенная мягкость волос

Оптимальное закрашивание седины – до 70%

Стойкость цвета – до 28 использований шампуня.

**УРОВЕНЬ II** – окрашивание без аммиака

**ЗАКРАШИВАНИЕ СЕДЫХ ВОЛОС** – до 70%

**ВРЕМЯ ОКРАШИВАНИЯ** – 20 минут

**СПОСОБ НАНЕСЕНИЯ** – на влажные невымытые волосы

**КОНСИСТЕНЦИЯ** - крем



## КАСТИНГ КРЕМ ГЛОСС СΙΑЮЩИЕ БЛОНДЫ

- Инновационная технология «Питание + осветление» позволяет осветлять волосы на 2 тона.
- Содержит экстракт лимона и пчелиное маточное молочко
- Сглаживает контраст между отросшими корнями и окрашенной длиной волос
- Перекись водорода – 7,5%.

### Результат:

Естественный цвет блонд с переливами

Сияющий блеск и необыкновенная мягкость волос

Оптимальное закрашивание седины – до 70%

Стойкость цвета – до 28 использований шампуня.

**УРОВЕНЬ между II и III** – окрашивание без аммиака

**ЗАКРАШИВАНИЕ СЕДЫХ ВОЛОС** – до 70%

**ВРЕМЯ ОКРАШИВАНИЯ** – 20 минут

**СПОСОБ НАНЕСЕНИЯ** – на влажные невымытые волосы

**КОНСИСТЕНЦИЯ** - крем



# КАСТИНГ САНКИСС (Casting Sunkiss) Осветляющий гель

Мягкий полупрозрачный гель без аммиака для бережного постепенного осветления волос до 2-х тонов. Контролируемый, накопительный эффект.  
**Для неокрашенных волос!**

**Самый летний легкий аромат** (иланг-иланг, тiare, ваниль).

**Уникальная формула**, которая содержит «кроссполимеры», превосходно сохраняющиеся как в воде, так и в маслах. Благодаря этому гель обладает оптимальной для нанесения консистенцией и безопасным уровнем pH. В его состав входит как перекись водорода, так и активные ухаживающие компоненты на масляной основе (масло камелии, силиконовые защитные полимеры).

## **Абсолютно простое нанесение:**

- наносится на сухие волосы
- можно наносить как на всю длину, так и на некоторые пряди или только на кончики
- гель уже готов к использованию, не требует смешивания ингредиентов
- не требует смывания
- легко наносится и не течет
- позволяет добиться мягкого, постепенного осветления
- активируется теплом (солнце или фен)
- можно наносить несколько раз для достижения нужного эффекта

**Результат:** мягкие, сияющие волосы, естественные солнечные пряди! (силиконовые защитные полимеры).

## **Оттенки:**

- 01 – для светло-каштановых и темно-русых
- 02 – для темно-русых и русых
- 03 – для русых и светло-русых





# ЭКСЭЛАНС КРАСЯЩИЙ КРЕМ С ТРОЙНОЙ ЗАЩИТОЙ

## Защита до окрашивания:

**Защищающий уход-сыворотка** – содержит катионные полимеры, наносится на поврежденные участки волос (особенно на кончики) непосредственно перед окрашиванием. **Внимание!** Сыворотка не наносится на неокрашенные волосы (в том числе на отросшие корни).

## Защита во время окрашивания:

**Перекись водорода** – 6% - осветление на 2 тона,

**Защитный полимер Ionen G** проникает внутрь волоса, выравнивает поверхность, обеспечивает равномерность цвета; восстанавливает поврежденные участки волос.

**Про-кератин** – композиция из 2-х аминокислот (запатентовано Л'Ореаль) для глубокого питания и восстановления волос.

**Дополнительный аппликатор-расческа** – для лучшего распределения краски и более равномерного окрашивания.

**Изысканная парфюмерная композиция** нейтрализует запах аммиака.

## Защита после окрашивания:

**Завершающий бальзам-уход** – объем 60 мл (6 недель ухода и защиты!)

**Керамиды и протеины** – восстановление структуры волоса, противоищущающее действие, смягчение и защита волос.

**Коллаген** – для упругости и объема волос.

## Результат:

Совершенное окрашивание седых волос;

Богатый, глубокий, однородный цвет;

Благодаря тройному уходу, даже самые слабые волосы надолго защищены.

**УРОВЕНЬ III** – Стойкое окрашивание

**ЗАКРАШИВАНИЕ СЕДЫХ ВОЛОС** – 100%

**ВРЕМЯ ОКРАШИВАНИЯ** – 30 минут

**СПОСОБ НАНЕСЕНИЯ** – на сухие

невывытые волосы

**КОНСИСТЕНЦИЯ** - крем



# ПРЕФЕРАНС ЦВЕТ ВЫСОКОЙ УСТОЙЧИВОСТИ И БЛЕСКА

## Цвет высокой устойчивости –

**Перекись водорода – 6%** - осветляет на 2 тона

**Технология «цвет высокой устойчивости»** - трехмерная красящая молекула обеспечивает не тускнеющий стойкий цвет

**Ионен G –** защитный полимер

## Бальзам после окрашивания с комплексом «Экстраблеск»:

**Объем 54мл** – рассчитан на несколько использований (до 6 раз)

**УФ-фильтры** – защита от потери интенсивности цвета

**Воск канделиллы** – укрепляет внешний слой волоса, придает блеск, поддерживает цвет.

**Глицерин** – увлажняет.

**Витамин E** – защищает цвет, оказывая антиоксидантное действие.

**Лецитин** – смягчает, питает волос, защищает от ломкости и сухости.

**Результат:** Изысканный, яркий цвет; роскошный блеск !

Оптимальное окрашивание седых волос (от 70 до 100%  
(темные оттенки окрашивают седину лучше).

## УРОВЕНЬ III – Стойкое окрашивание

### ЗАКРАШИВАНИЕ СЕДЫХ ВОЛОС –

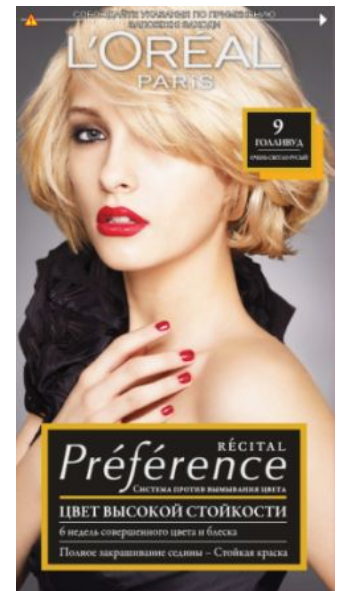
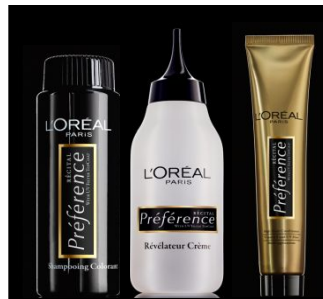
от 70% до 100%

ВРЕМЯ ОКРАШИВАНИЯ – 30 минут

СПОСОБ НАНЕСЕНИЯ – на влажные

невывытые волосы

КОНСИСТЕНЦИЯ – гель



## ОСВЕТЛЯЮЩАЯ КОЛЛЕКЦИЯ PLATINUM

Особая **формула без аммиака**, **обогащенная маслами**, защищает волосы и обеспечивает комфортное нанесение. Уникальный бальзам с голубым пигментом **предотвращает эффект желтизны**. Комплекс Экстра-Блеск дарит **ослепительное сияние волосам до 8 недель!**



### СУПЕРБЛОНД

Осветление до 6 тонов  
(6% перекиси водорода)

### УЛЬТРАБЛОНД

Осветление до 8 тонов  
(9% перекиси водорода)



**ПРЕФЕРАНС**  
**КОЛЛЕКЦИЯ WILD OMBRÉS**  
**Осветляет длину волос в одно нанесение!**

**УРОВЕНЬ IV** – Осветление

**ВРЕМЯ ОКРАШИВАНИЯ** – 25-45 минут

**СПОСОБ НАНЕСЕНИЯ** – на сухие невымытые волосы

**КОНСИСТЕНЦИЯ** – крем

**Перекись водорода** – 6% + усилители. Осветляет на 3-5 тонов.

Осветляет и окрашенные, и натуральные волосы.

**НЕ ПОДХОДИТ ДЛЯ СЕДЫХ ВОЛОС.**

**Эксклюзивная, профессиональная расческа-аппликатор**

для легкого нанесения. Невозможно сделать неправильно!

**Питательный шампунь-уход после окрашивания**

обогащен кератидами и комплексом «Экстраблеск».

Для мягких, послушных, головокружительно блестящих волос!



**Использование:**

- 1) Выберите место между мочкой уха и подбородком – здесь будет начинаться переход в более светлый тон.
- 2) Смешайте ингредиенты согласно инструкции, нанесите смесь на расческу-аппликатор.
- 3) Нанесите смесь на волосы, начиная с кончиков, и постепенно поднимаясь выше, чтобы осветление было более естественным. Расческу можно держать горизонтально, но в месте перехода от первоначального цвета волос держите ее вертикально. Так переход получится более плавным и натуральным.
- 4) Выдержите смесь на волосах 25-45 минут (в зависимости от нужной вам степени осветления).
- 5) Смойте краску, используя шампунь-уход после окрашивания.

**Результат:** пряди эффектно выделены, волосы выглядят объемнее, и светятся по-новому!

**ПРЕФЕРАНС КОЛЛЕКЦИЯ GLAM LIGHTS**

**Ультрамодное мелирование - салонный результат в домашних условиях!**



**Специальная эксперт- расческа** позволяет легко наносить средство от корней до кончиков для создания сияющих прядей и золотистых переливов.

**Шампунь-уход с нутрикератидами** обеспечивает бережное осветление волос и придает им мягкость и шелковистость.



# ФЕРИЯ ПРЕФЕРАНС НОВАЯ ТЕХНОЛОГИЯ ОКРАШИВАНИЯ ВОЛОС – УСИЛИТЕЛЬ ЦВЕТА И КОНЦЕНТРАТ ЧИСТЫХ ПИГМЕНТОВ

## Перешагните через границы цвета:

**Колор Бустер** – усилитель цвета. Это концентрат чистых пигментов, заключенный в специальный тюбик. Колор Бустер добавляется в краску во время окрашивания для получения еще более мощного и насыщенного цвета.

## Завершающий бальзам ПРЕФЕРАНС:

**Объем 54мл** – рассчитан на несколько использований (до 6 раз),

**УФ-фильтры** – защита от потери интенсивности цвета

Воск канделиллы – укрепляет внешний слой волоса, придает блеск и поддерживает цвет.

**Глицерин** – увлажняет.

**Витамин Е** – защищает цвет, оказывая антиоксидантное действие.

**Лецитин** – смягчает и питает волос, защищает от ломкости и пересушенности.

## Результат:

Цвет более насыщенный, более сильный,  
более яркий

Цвет искрится и переливается, заметен  
даже на темных волосах.

**УРОВЕНЬ III** – Стойкое окрашивание  
**ЗАКРАШИВАНИЕ СЕДЫХ ВОЛОС** –  
не более 30%

**ВРЕМЯ ОКРАШИВАНИЯ** – 30 минут  
**СПОСОБ НАНЕСЕНИЯ** – на влажные

невымытые волосы

**КОНСИСТЕНЦИЯ** - гель



## ТЕХНИЧЕСКИЕ НОМЕРА Féria Préférence:

- P78 – 7.40
- P50 – 5.54
- P01 – 10.1
- P28 - 2.16
- P37 – 3.66

# СУБЛИМ МУСС СТОЙКАЯ КРАСКА С ТЕКСТУРОЙ МУССА

## Инновация в удобстве нанесения!

Активные вещества для ухода за волосами.

Нежная воздушная текстура!

Очень удобное нанесение: КАК ШАМПУНЬ!

Экономичная формула – одной упаковки хватает даже для волос ниже плеч.

## Состав:

**Касторовое масло** – питает и смягчает волос

**Бетаин** – аминокислота, увлажняющий компонент природного происхождения

**Глицерин** – смягчает и увлажняет волосы и кожу головы

**Фруктовые кислоты** – блеск и гладкость волос

**Перекись водорода** – 7,5% - осветление на 2 тона,

## Завершающий бальзам-уход:

Объем 40мл (несколько использований)

## Палитра:

Естественные цвета (12 позиций), акцент на «ЧИСТЫЙ ТОН»!

## Результат:

Равномерное, качественное самостоятельное окрашивание даже длинных волос!

Естественный, однородный цвет.

**УРОВЕНЬ III** – Стойкое окрашивание  
**ЗАКРАШИВАНИЕ СЕДЫХ ВОЛОС** – 70%

**ВРЕМЯ ОКРАШИВАНИЯ** – 30 минут

**СПОСОБ НАНЕСЕНИЯ** – на сухие  
невывытые волосы

**КОНСИСТЕНЦИЯ** – мусс



# ЭКЛЕР КЛЕР ИДЕАЛЬНОЕ ОБЕСЦВЕЧИВАЮЩЕЕ СРЕДСТВО ПЕРЕД ОКРАШИВАНИЕМ

Позволяет осветлить натуральные волосы или снять краску с уже окрашенных стойкой краской волос перед окрашиванием в более светлый цвет.

**Перекись водорода** – 6%,

**осветление** – от 2 до 6 тонов благодаря 2-м пакетикам с порошком-усилителем.

**Завершающий уход:**

**Вита-керамиды R** – поверхность волос разглаживается и приобретает блеск.

**Результат:**

Идеальное обесцвечивание

Волосы мягкие и шелковистые

Можно сразу приступать к окрашиванию.

**ОБЕСЦВЕЧИВАЮЩЕЕ СРЕДСТВО**

**ЗАКРАШИВАНИЕ СЕДЫХ ВОЛОС** – 0%

**ВРЕМЯ ОКРАШИВАНИЯ** – от 20 до 60 минут

**СПОСОБ НАНЕСЕНИЯ** – на сухие невымытые волосы

**КОНСИСТЕНЦИЯ** - крем

