



ПРОЕКТ

**международного культурного
центра в г.о. ТОЛЬЯТТИ,**

**деятельность которого будет направлена на
улучшение духовно-нравственной обстановки в
городе, снятию социального и демографического
напряжения, воспитанию творческой молодежи**

Мы хотим представить социо-культурный проект, идея которого родилась **от необходимости найти применение** одному прекрасному зданию, необычной архитектуры, расположенному в черте города и являющемуся пока объектом незавершенного строительства.

Концепция проекта обсуждается уже несколько месяцев среди представителей городских структур различных сфер деятельности и, в том числе, на общественном совете по стратегическому планированию г.о. Тольятти.

Майский указ Президента РФ В.В. Путина 2018 г. о развитии России до 2024 года

Культура:

укрепление гражданской идентичности на основе духовно-нравственных и культурных ценностей народов России;


создание национального молодежного симфонического оркестра;

создание виртуальных концертных залов не менее чем в 500 городах;

развитие сети кинотеатров в населенных пунктах с численностью населения до 500 тыс. человек;

модернизация региональных и муниципальных театров юного зрителя и кукольных театров;

поддержка добровольческих движений.



Большинство населения городского округа
надеется, что в будущем реализуется проект:
**ТОЛЬЯТТИ – МЕЖДУНАРОДНАЯ КУЛЬТУРНАЯ
СТОЛИЦА**

**Первый шаг: создание основ инновационной
модернизации сферы культуры
г.о. Тольятти**

Вот такая у нас есть базовая площадка, общей площадью

46 тысяч кв.м., расположено здание в пос. Северный, в черте города, между районами, т.е. будет доступно посещение

МЕЖДУНАРОДНОГО КУЛЬТУРНОГО ЦЕНТРА (МКЦ)

большому числу жителей города, а его близость к обводному шоссе может организовать поток гостей города, особенно после строительства моста через Волгу.



Небольшой экскурс в историю...

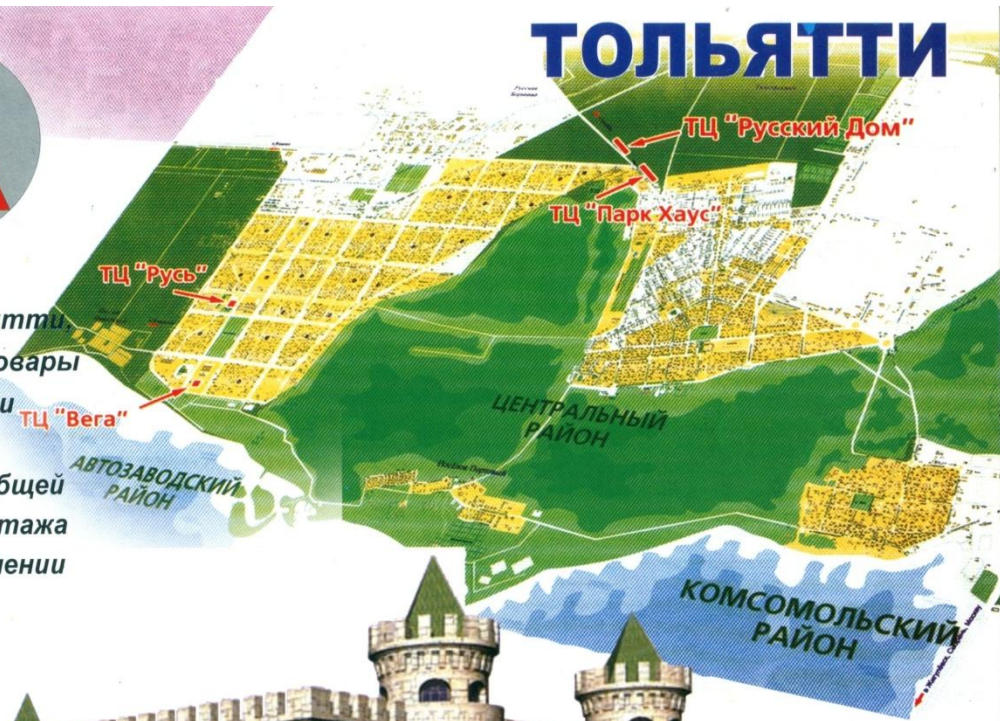
Торгово-офисный центр с символическим названием "Русский Домъ"



Это здание станет первым комплексом в городе Тольятти, в котором будут объединены компании, предлагающие товары и услуги для строительства, ремонта, отделки, дизайна и обустройства квартир и коттеджей.

Центр будет представлять собой 3-х уровневое здание общей площадью 35 тыс. кв. м. с сеткой колонн 6x7 м. и высотой этажа 4,2 м., расположенное в микрорайоне "Северный" - на пересечении Автозаводского и Южного шоссе.

Расположение доступно для жителей всех трех районов города. Парковка на 600 автомобилей по всему периметру здания.



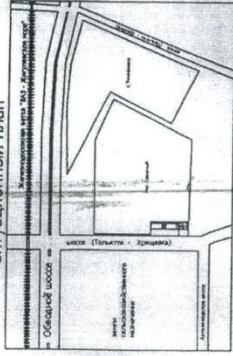
Срок окончания строительства - 3 квартал 2006 года
Адрес: ул. 40 лет Победы, 38 тел: 73-09-73, 73-09-74, 73-09-75

**Планировка земельного
участка и поэтажная
планировка здания**

S застройки = 8056 кв.м.

S поэтажная = 46909 кв.м.

Ситуационный план



ТОПОГРАФИЧЕСКИЙ ПЛАН ЗЕМЕЛЬНОГО УЧАСТКА

Адрес: Южнее от строящегося ТЦ "Русский дом" по Хрящевскому шоссе

*Временные ИТ
к договору купли-продажи
земельного участка
№ 3 от 01.12.2002*



- Условные обозначения
- асфальтовое шоссе (Голландия-Ушицкая)
 - асфальтовая парковка
 - в стене строительства здания
 - лесопосадка
 - линия переименования газопровода
 - линия электропередачи (ЛЭП)

КН (СТД-СЯ)
ТЦ "РУССКИЙ ДОМ"

Граница земельного участка

Пunkt	История	Длина	Дирекция	угол	Высота
1	1	50'	29'	41"	5,67
2	2	50'	29'	41"	3,57
3	3	50'	29'	41"	4,00
4	4	50'	29'	41"	13,64
5	5	50'	29'	41"	19,02
6	6	140'	29'	46"	48,87
7	7	230'	07'	43"	18,97
8	8	230'	07'	43"	13,77
9	9	230'	07'	43"	4,00
10	10	230'	07'	43"	3,43
11	11	230'	07'	43"	6,65
12	12	230'	07'	43"	6,65

Граница земельного участка
(охранная зона газопровода)

Пunkt	История	Длина	Дирекция	угол	Высота
1	3	50'	29'	41"	4,00
2	4	50'	29'	41"	4,00
3	9	230'	07'	43"	18,87
4	10	230'	07'	43"	4,00
5	1	320'	29'	16"	49,17

Граница земельного участка
(охранная зона высоковольтной ЛЭП)

Пunkt	История	Длина	Дирекция	угол	Высота
1	2	50'	29'	41"	3,57
2	3	50'	29'	41"	4,00
3	4	50'	29'	41"	13,64
4	5	140'	29'	46"	48,87
5	8	230'	07'	43"	18,77
6	9	230'	07'	43"	4,00
7	10	230'	07'	43"	3,43
8	11	230'	07'	43"	6,65
9	12	230'	07'	43"	6,65

ОПИСАНИЕ ГРАНИЦ И ЗЕМЕЛЬНЫХ УЧАСТКОВ

№ п/п	№ п/п	№ п/п
01	1	до т. 6
02	1	до т. 6
03	7	до т. 7
04	7	до т. 12
05	12	до т. 1

Адрес: Южнее от строящегося ТЦ "Русский дом" по Хрящевскому шоссе

Топографическая съемка М 1:1000

Дата: 16.08.2005 г.

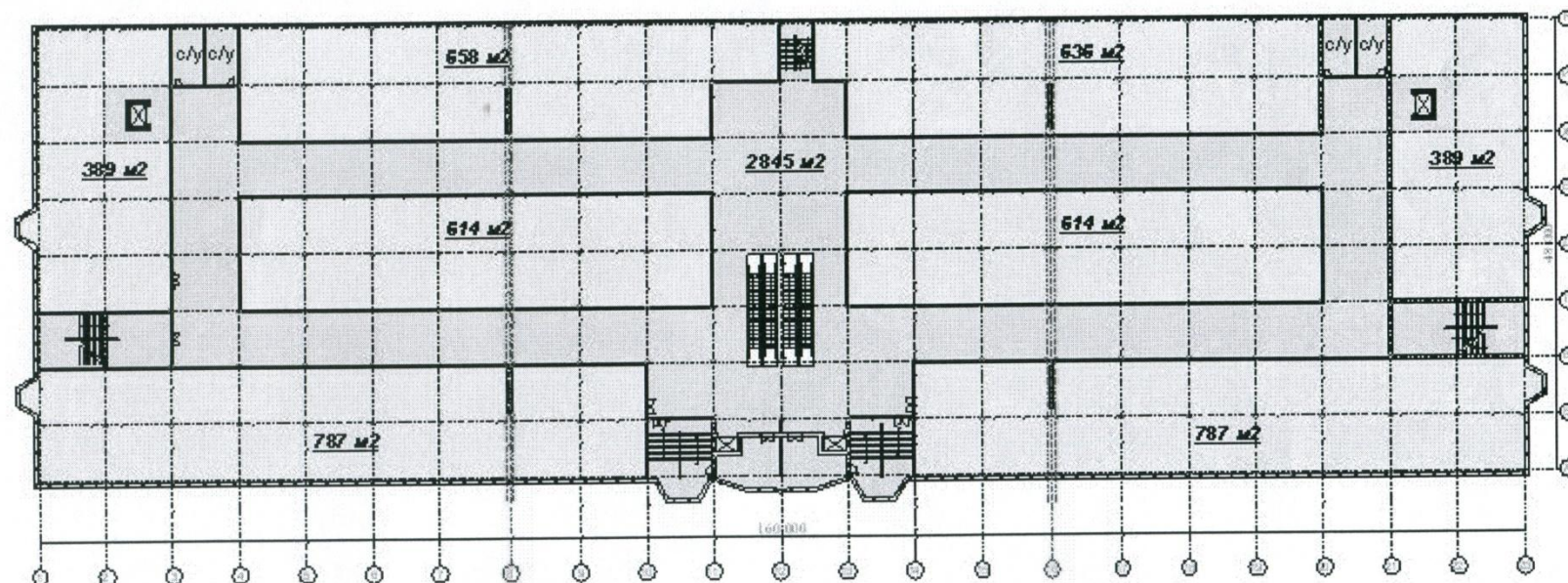
Директор ООО ТЕРРА: Л.В. Сенилова

Синдир: В.В. Везубов

Составил: П.В. Пашинин

2 этаж

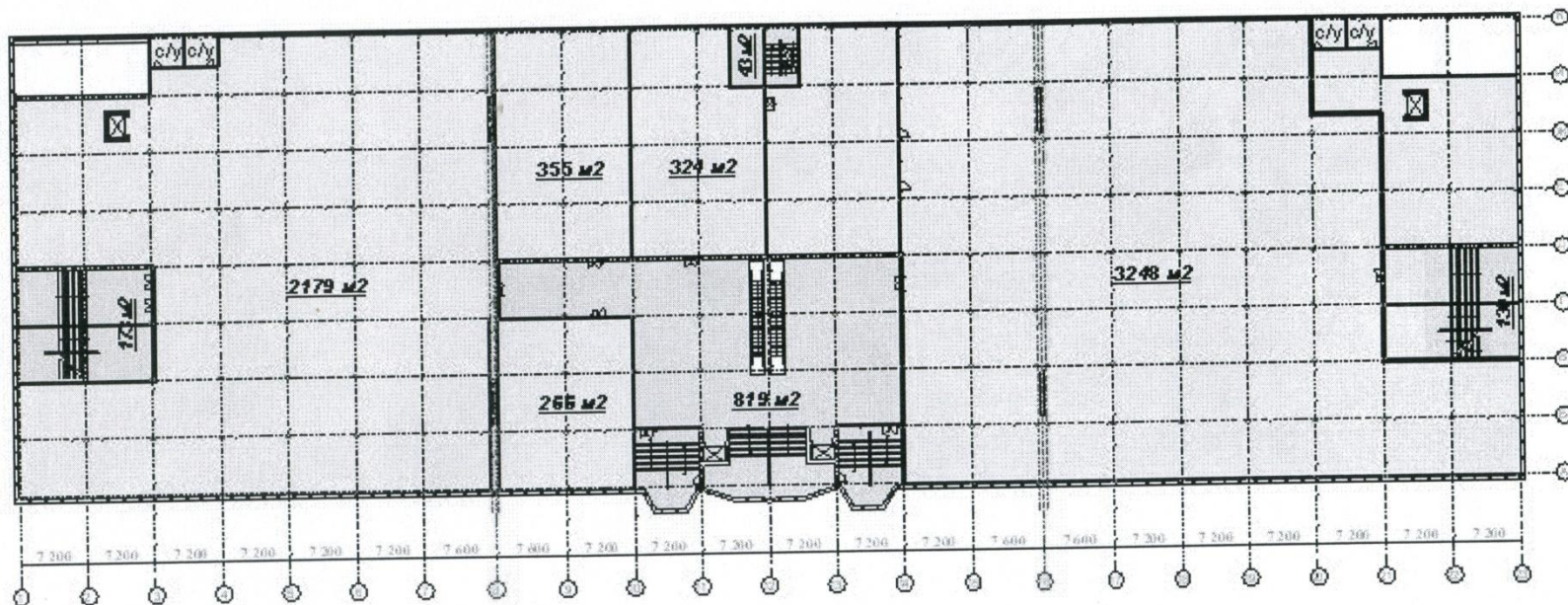
План на отк +4.200
М 1:800



Общая площадь этажа - 7719 м²
Площадь торгово-офисных помещений - 4874 м² (63%)
Площадь мест общего пользования - 2845 м² (37%)

1 этаж

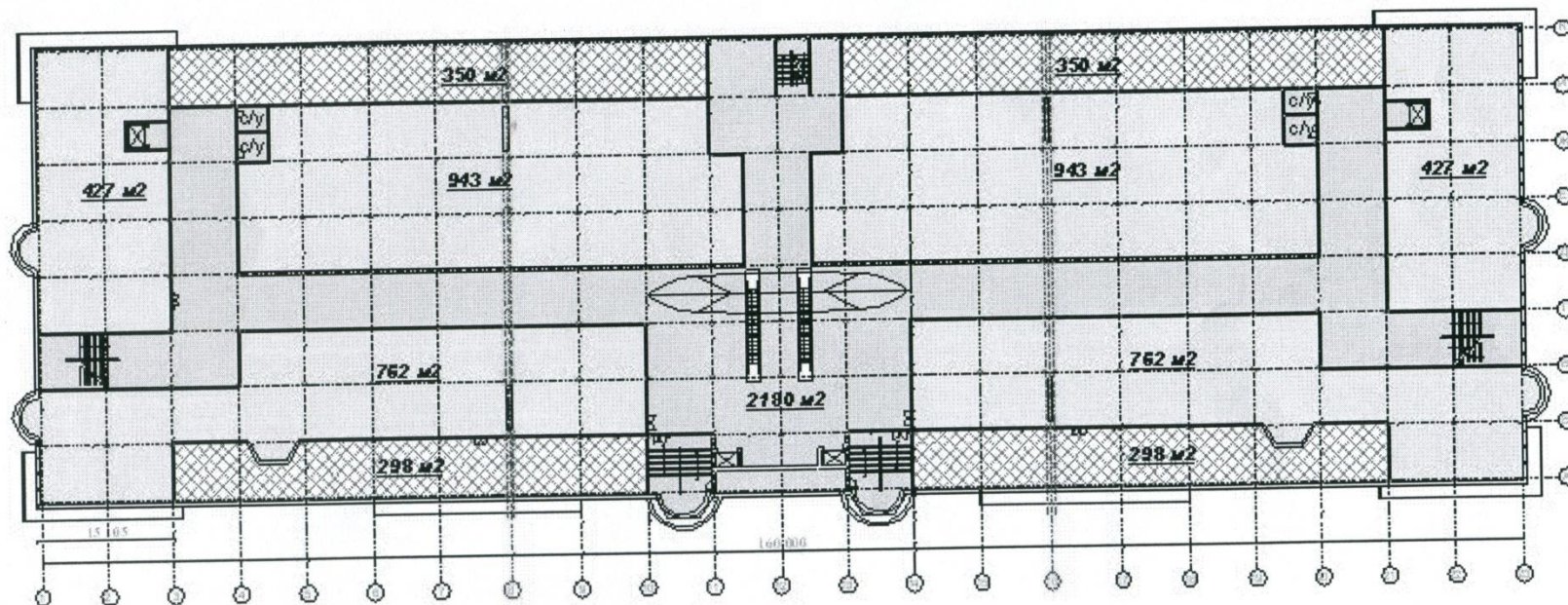
План на отл 0.000
М 1:800



Общая площадь этажа - 7545 м²
Площадь торгово-офисных помещений - 6372 м² (84%)
Площадь мест общего пользования - 1173 м² (16%)

3 этаж

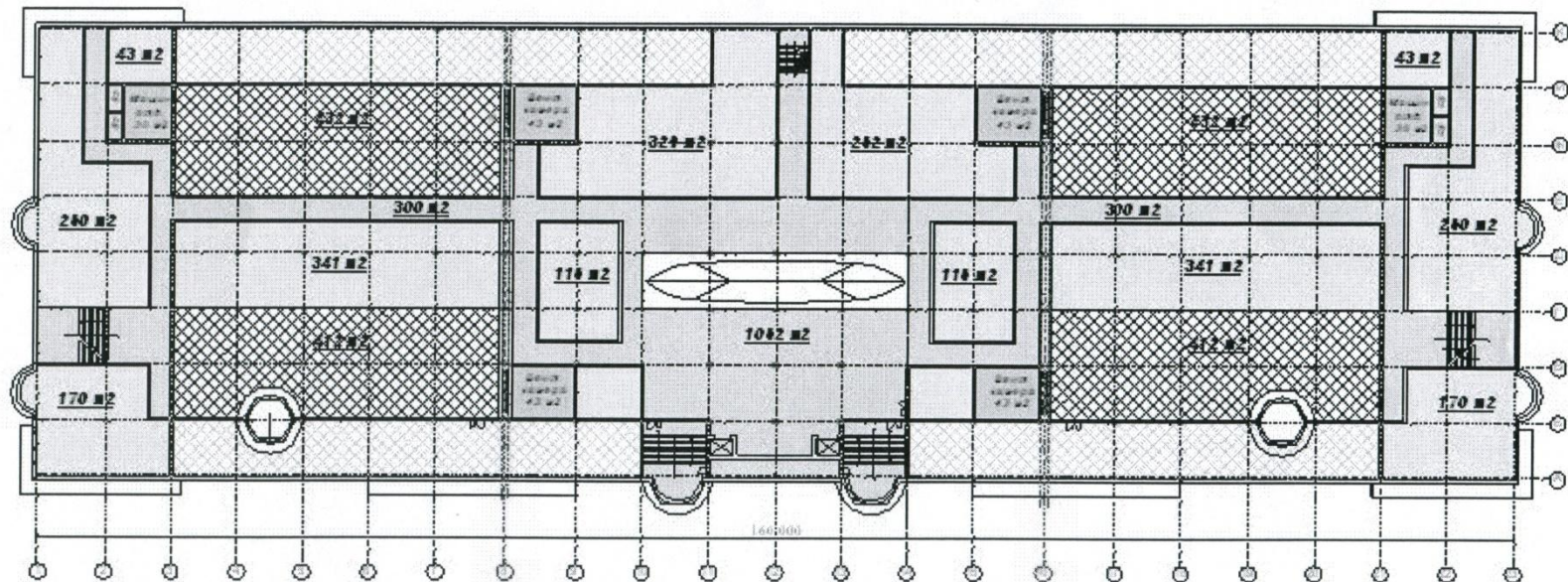
План на отк +8.400
М 1:800



Общая площадь этажа - 1140 м²
Площадь торгово-офисных помещений - 4264 м² (55%)
Площадь мест общего пользования - 2180 м² (28%)
Обитательная зона - 1296 м² (17%)

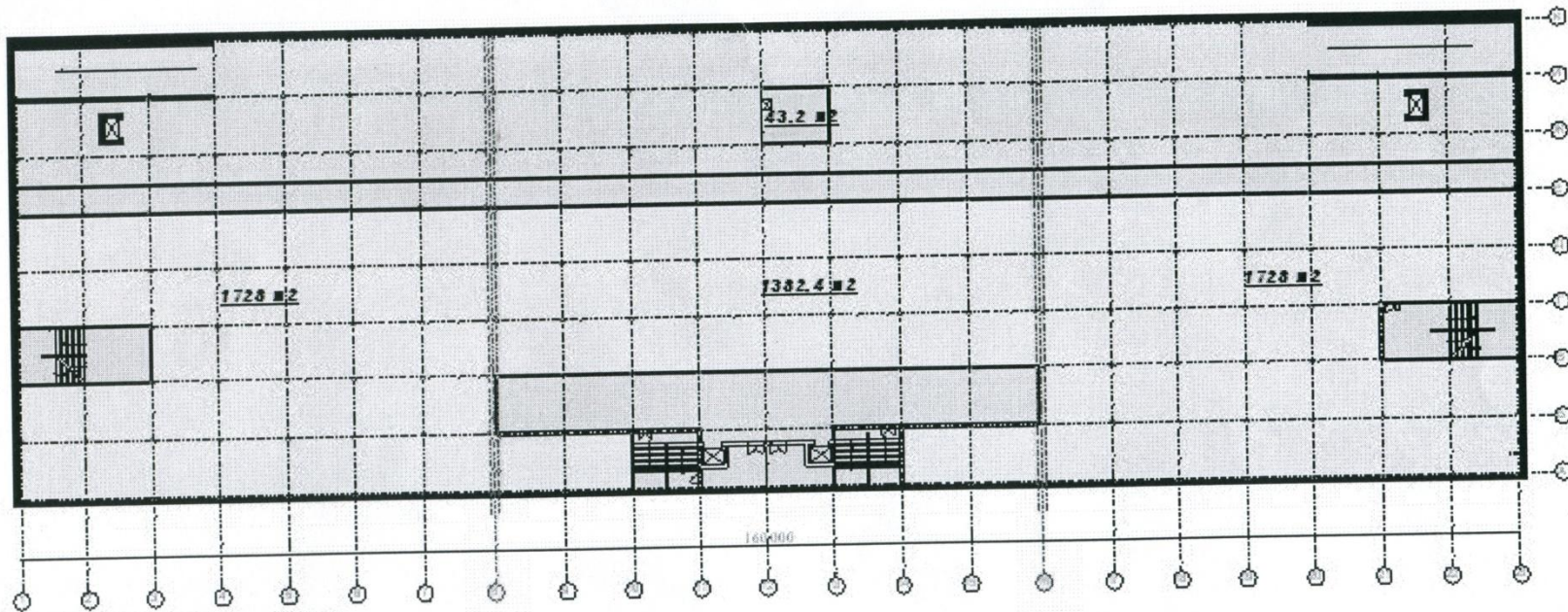
4 этаж

План на оти +12.600
М 1:600



Общая площадь этажа - 6033 м²
Площадь торгово-офисных помещений - 2451 м² (41%)
Площадь мест общего пользования - 1662 м² (27%)
Тепловые помещения - 232 м² (4%)
Общая площадь кровли - 1688 м² (28%)

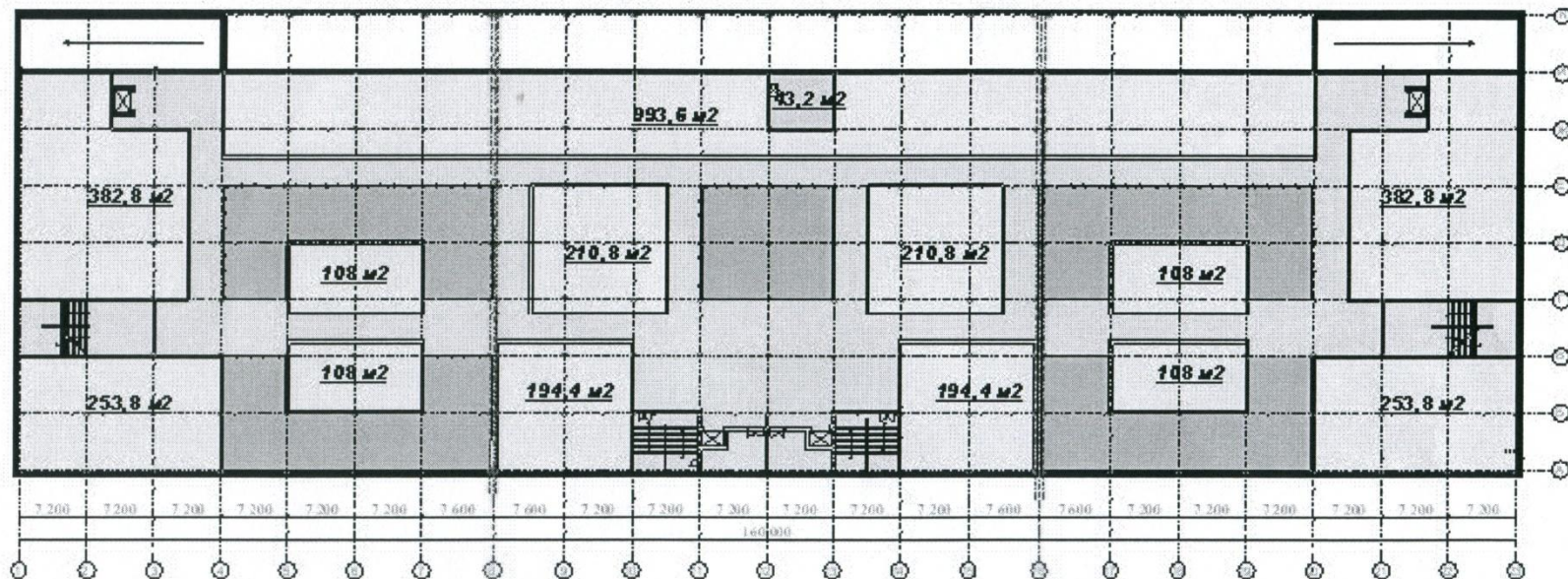
План на отгн - 6.000
М 1:600



Общая площадь этажа - 7603 м²
Площадь торгово-офисных помещений - 5012,8 м² (66%)
Площадь мест общего пользования - 691,2 м² (9%)
Площадь паркуса - 1900 м² (25%)

Цокольный этаж

План на отл -3.000
М 1:600



Общая площадь этажа - 5443,2 м²

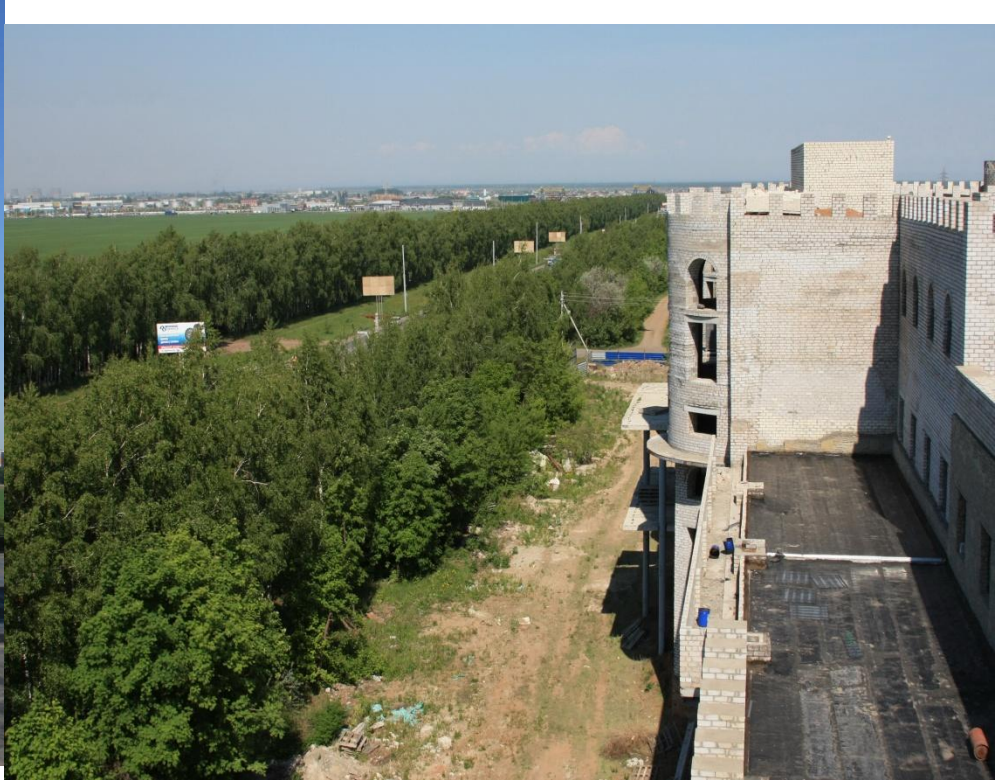
Площадь торгово-офисных помещений - 3553 м² (65%)

Площадь мест общего пользования - 1890,2 м² (35%)











Проект имеет федеральную и региональную значимость

Федеральная значимость проекта определяется созданием единого культурно-информационного пространства, развитием международных культурных связей; повышением уровня доступности культурных ценностей и сокращением территориальной дифференциации в обеспеченности населения продуктами культурной деятельности.


Региональная значимость проекта заключается в росте интереса к городу со стороны жителей близлежащих городов, приобретение горожанами гордости за свой город, развитии сотрудничества городов, районов Самарской области, областей, регионов Российской Федерации .

На площадях Русского дома могут быть размещены:

- 1. Городская картинная галерея, в которой можно разместить весь огромный художественный фонд, имеющийся в городе, обеспеченная тремя фундаментальными требованиями – современная и надежная охранная система, климатические условия и специальное освещение.**
- 2. Представительный выставочный центр – большие площади, высота потолков, представительная внешняя архитектура, позволят создать экспозиционный центр со сменными экспозициями и организовывать художественные выставки из Эрмитажа, Третьяковки и даже из-за границы.**
- 3. В такой региональный культурный центр может быть переведен городской художественный музей, которому катастрофически не хватает площадей.**
- 4. Творческие мастерские художников.**
- 5. Виртуальный концертный зал.**
- 6. Центр прототипирования.**
- 7. Литературные гостиные, кафе, специализированные книжные магазины.**
- 8. Центр межкультурных коммуникаций для иностранных граждан и этнических групп населения города.**
- 9. Хореографическая школа.**

На площадях Русского дома может быть организовано:


- 1. Дизайнерские, художественные, архитектурные, декоративно-прикладные и другие экспозиции.**
- 2. Показы моделей одежды, так как в городе очень достойная школа дизайна одежды.**
- 3. Приглашение ведущих культурных лидеров для реализации образовательных программ культурологических направлений.**
- 4. Коворкинг, площадки для дискуссионного общения, в том числе виртуального.**
- 5. Особые условия предлагается создать для организации образовательных центров по работе с гражданами города разных категорий и возрастов:**
 - женщинами – мамами с целью формирования их социокультурного мировоззрения в вопросах воспитания детей;**
 - людьми 3-го возраста;**
 - детей и молодежи;**
- 6. Кинематограф**



**Составной частью проекта может стать:
развитие ремесленных мастерских, демонстрирующих
бытовую культуру народов Среднего Поволжья,
благодаря которым культурные
нормы и традиционные формы успешно будут
сохраняться и положительно скажутся на развитии
современного города -**

ГОРОД МАСТЕРОВ

**В данном случае проект рассматривается как центр
развития предпринимательской деятельности.**



**Наполнение может иметь
модульную структуру и изменяться в
зависимости от имеющихся ресурсов,
запросов и т.д.**

**МКЦ - объединительная
универсальная площадка,
размещенная в стенах здания,
которое должно стать
достопримечательностью города!**

В настоящее время остро стоит тема миграции из города

молодежи в столичные регионы. Такие проекты, выравнивающие социо-культурный уровень, могут очень положительно повлиять на демографическую ситуацию в городе.

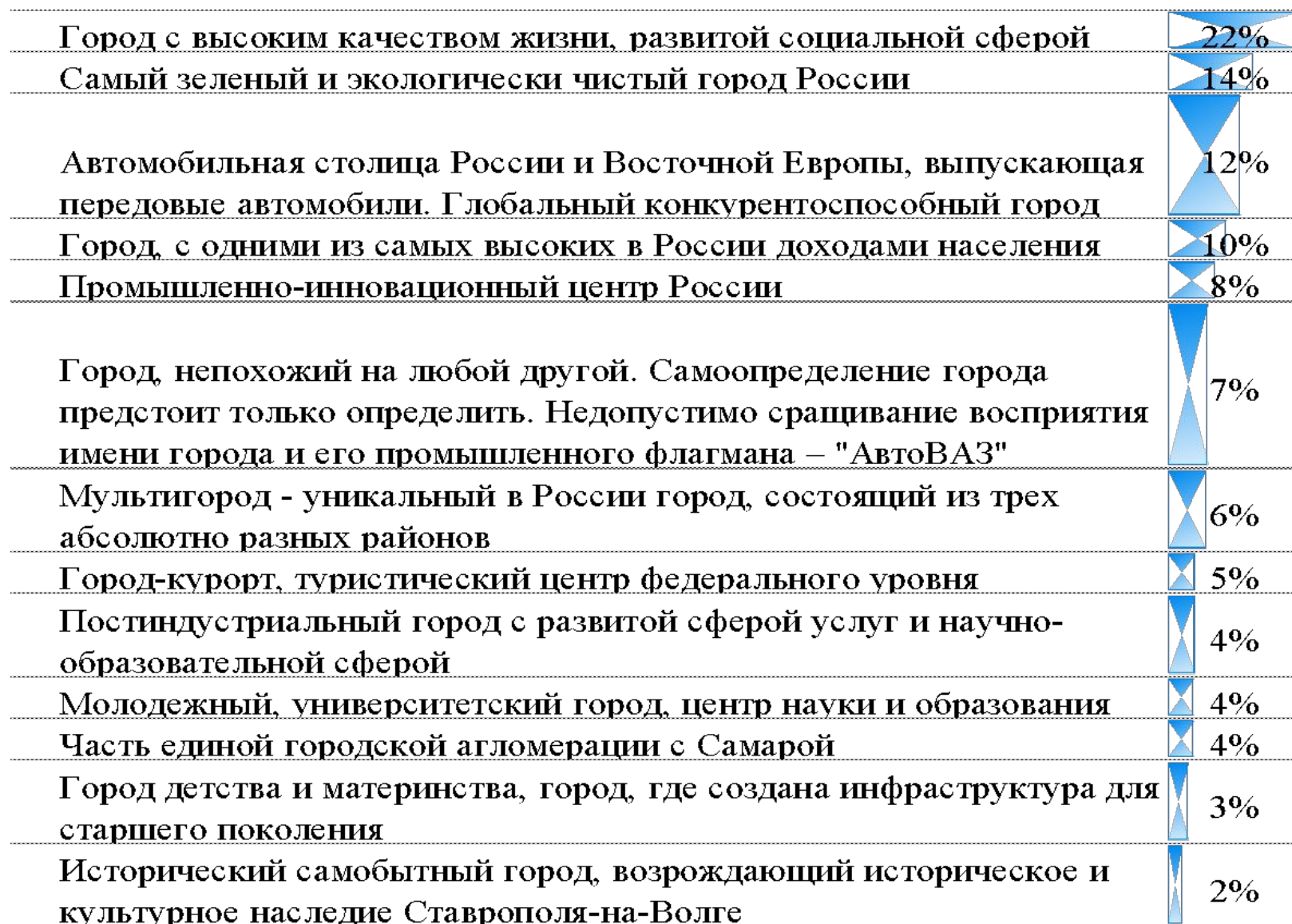
На следующем слайде представлены результаты опроса


горожан –идеальный город, где на первое место выходит

Высокое качество жизни, развитая социальная сфера,

т.е. основные социальные категории, которые характеризуют структуру потребностей человека и возможности их удовлетворения.

Идеальный Тольятти будущего по мнению жителей






**Общее мнение участников
разработки Концепции МКЦ –**

**при всех политических и
финансовых трудностях**

**мы живем во времена реализации
амбициозных проектов!!!**



Создание МКЦ позволит обеспечить туристский поток, привлечь деловых людей, что может положительно отразиться на экономической составляющей. МКЦ станет символом нашего города!



Для представления виртуальных интерьерных решений МКЦ были использованы материалы группы ученых ФГБОУ ВО ПВГУС, кафедра «Дизайн и ХПИ».











INDUSTRIAL DESIGN
ПРОМЫШЛЕННЫЙ ДИЗАЙН
НОВАЯ ГЕНЕРАЦИЯ























