



САНКТ-ПЕТЕРБУРГСКОЕ ГОСУДАРСТВЕННОЕ КАЗЕННОЕ ОБРАЗОВАТЕЛЬНОЕ
УЧРЕЖДЕНИЕ ДОПОЛНИТЕЛЬНОГО ПРОФЕССИОНАЛЬНОГО ОБРАЗОВАНИЯ
(ПОВЫШЕНИЯ КВАЛИФИКАЦИИ) СПЕЦИАЛИСТОВ «УЧЕБНО-МЕТОДИЧЕСКИЙ
ЦЕНТР ПО ГРАЖДАНСКОЙ ОБОРОНЕ, ЧРЕЗВЫЧАЙНЫМ СИТУАЦИЯМ И
ПОЖАРНОЙ БЕЗОПАСНОСТИ»

ПЕРВАЯ ПОМОЩЬ ПРИ ТРАВМАХ

Занятие начато!

Просьба отключить мобильные телефоны

УЧЕБНЫЕ ВОПРОСЫ:



Особенности оказания первой помощи при различных видах травм

ЛИТЕРАТУРА:



1. Приказ Минздравсоцразвития

России от 04.05.2012 N 477н

(ред. от 07.11.2012) "Об утверждении перечня состояний, при которых оказывается первая помощь, и перечня мероприятий по оказанию первой помощи".

2. Алгоритмы первой помощи:

Учебное пособие для водителей. - М., 2009.-30 с

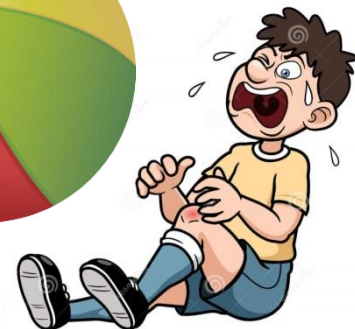
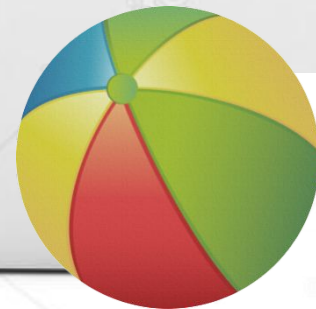
3. Оказание первой помощи при неотложных

состояниях. Электронное учебно-методическое

ПЕРВЫЙ УЧЕБНЫЙ

ВОПРОС

**Особенности
оказания первой
помощи при
различных видах
травм**



ТРАВМА

нарушение целостности и функции тканей (органа) в результате внешнего воздействия (физического, химического, психического и др.), вызывающего в тканях и органах анатомические или физиологические нарушения, которые сопровождаются местной и общей реакцией организма. *(Словарь терминов МЧС РФ)*

Электрическое воздействие

Электротравма

Физическое воздействие

Переломы костей

Вывихи суставов

Растяжения связок

Ушибы

Химическое воздействие

Ожоги

Отравления

Психическое воздействие

Психическая травма



Ушиб – закрытое механическое повреждение мягких тканей и органов без видимого нарушения их анатомической целостности. Возникает обычно в результате падения или удара, нанесенного тупым предметом, обладающим мало

При ушибах нередко разрываются мелкие кровеносные сосуды – образуется кровоподтек (**синяк**). На месте ушиба кожа окрашивается в багровый или лиловый цвет, припухает и становится болезненной.



Первая помощь:

- приложить холод;
- наложить тугую повязку;
- обеспечить покой

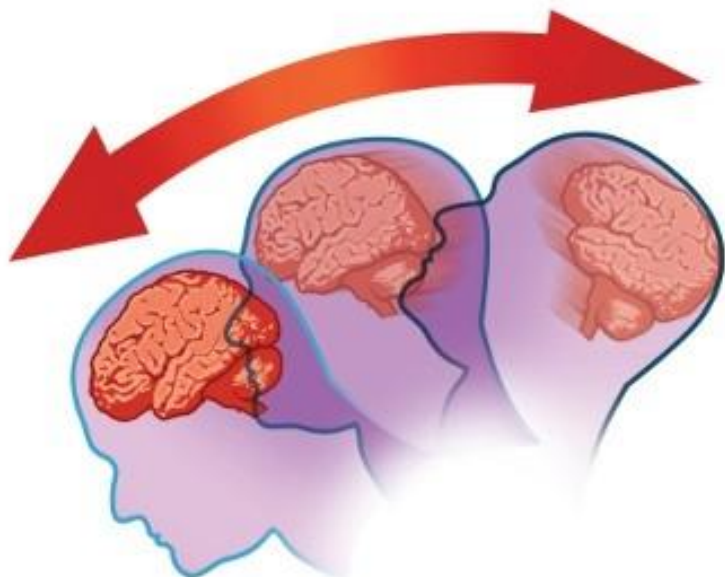
Нужно быть внимательным при ушибе грудной клетки и



и живота!

- Боль при глубоком дыхании в области грудной клетки может служить признаком трещины или перелома ребер,
- боль в области живота может появиться при повреждении органов брюшной полости.

При ушибах головы могут возникнуть повреждения мозга в виде сотрясения или ушиба мозга!



Наиболее часто встречаются сотрясения головного мозга. Эта относительно легкая травма мозга сопровождается функциональными нарушениями мозговой ткани, полностью восстанавливающимися. **Основные симптомы:** оглушение, реже кратковременная потеря сознания; утрата больным способности вспомнить, что было с ним до травмы; головная боль, головокружение, тошнота, звон и



Растяжение связок возникает при резком и внезапном сильном движении, которое переходит пределы эластичности связок, мышц и сухожилий. Возможен полный

Разрыв связки после резкого движения в суставе возникают боль, отек и кровоизлияние, которые могут длиться от одного дня (легкое растяжение) до трех недель (тяжелое растяжение, почти разрыв связок).

Двигать травмированной конечностью при растяжении пострадавший может, хотя ему больно.

Полный разрыв связки сопровождается резкой болью, значительным отеком и выраженными кровоизлияниями. Движения резко ограничены, опора, как правило, невозможна.

Оказание первой помощи:

- тугое бинтование (в т.ч. эластичным бинтом), кончики пальцев открыты;
- покой и возвышенное положение;
- обратиться в медицинское учреждение, чтобы исключить закрытый перелом и полный разрыв связок.





Вывих - полное смещение суставных концов костей по отношению друг к другу. Неполное смещение называется подвывихом. При вывихе возможен разрыв суставной капсулы

Вывих возникает при прямом ударе в область сустава, а также, при чрезмерном насильственном движении в суставе. Чаще всего происходят вывихи в локтевом, плечевом и тазобедренном суставе, вывих челюсти и большого пальца.

Признаки вывиха:

- визуальная деформация и припухлость в области сустава;
- ограничение движения поврежденным суставом;
- боль сильна даже в состоянии покоя;
- кровоизлияния (синяк);
- при вывихе челюсти рот не закрывается.

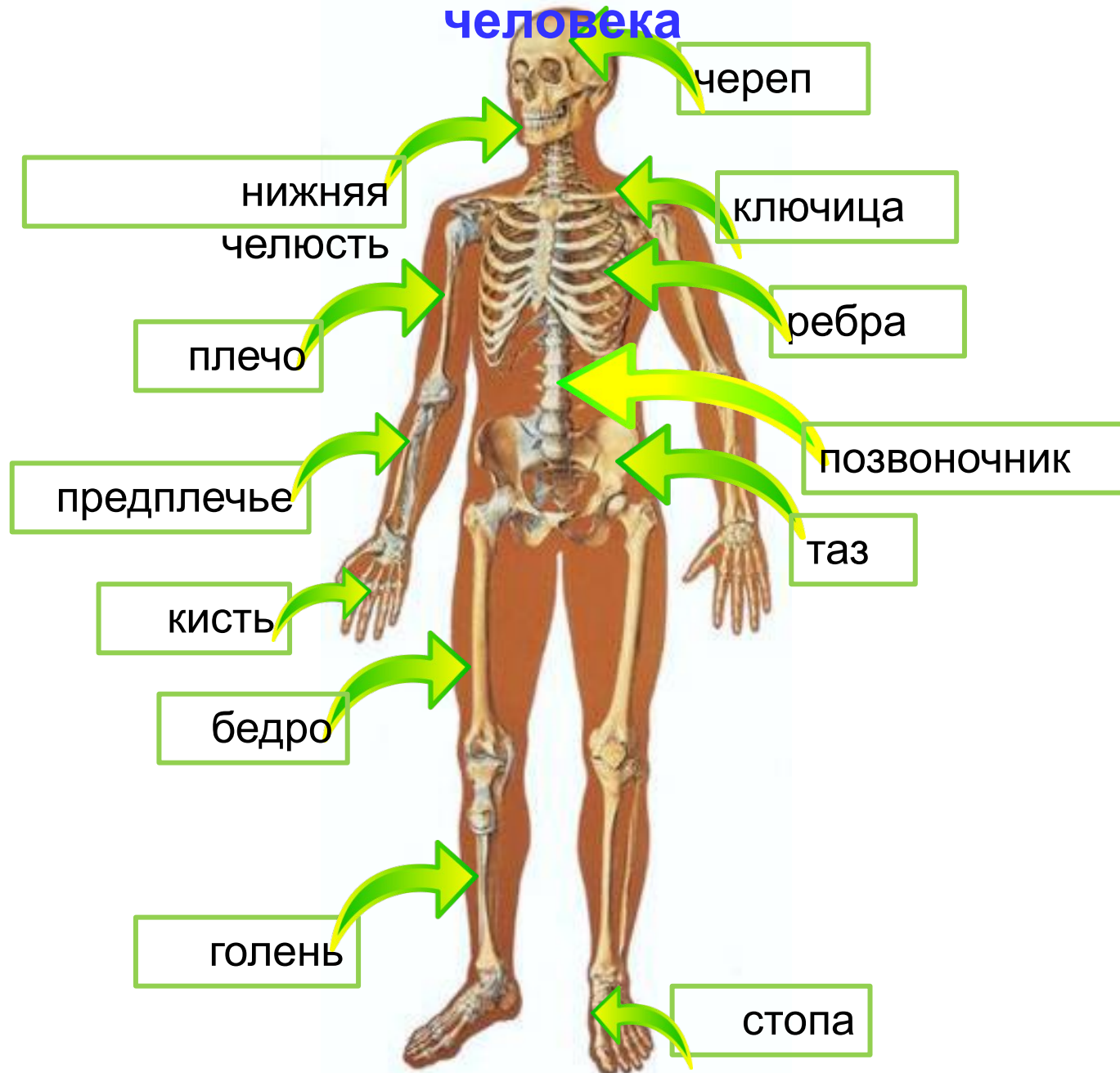
Вывих может сочетаться с переломом.

Первая помощь:

- провести бережную иммобилизацию не вправляя вывиха, как и в случае перелома;
- приложить холод;
- доставить в лечебное учреждение,
- вправить вывих может только опытный врач,
- вывих до трех дней врач сможет вправить гораздо легче.



кости различных частей тела человека



Переломы костей

- полное или частичное нарушение целостности костей при нагрузке, превышающей прочность травмируемого участка скелета.

Общие признаки

переломов

Классификация

переломов

Общие правила оказания первой помощи

Особенности оказания первой помощи



Признаки

Относительн

ло

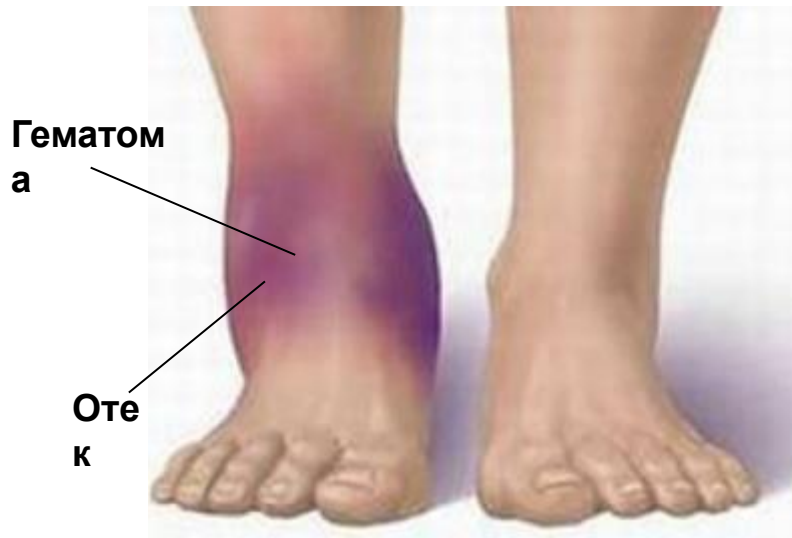


Абсолютн

• изменение формы

- боль, усиливающейся в месте перелома,
- отек, как правило, не сразу,
- гематома (кровоизлияние),
- нарушение подвижности повреждённой конечности.

- конечности, патологическая подвижность (ложный сустав),
- крепитация (своеобразный хруст),
- появление костных отломков в ране при открытом



ВИДЫ ПЕРЕЛОМОВ КОСТЕЙ

По причине возникновения:

Травматически



Патологически



По тяжести поражения:

Полные



Не полные



По целостности кожных покровов:

Закрытые

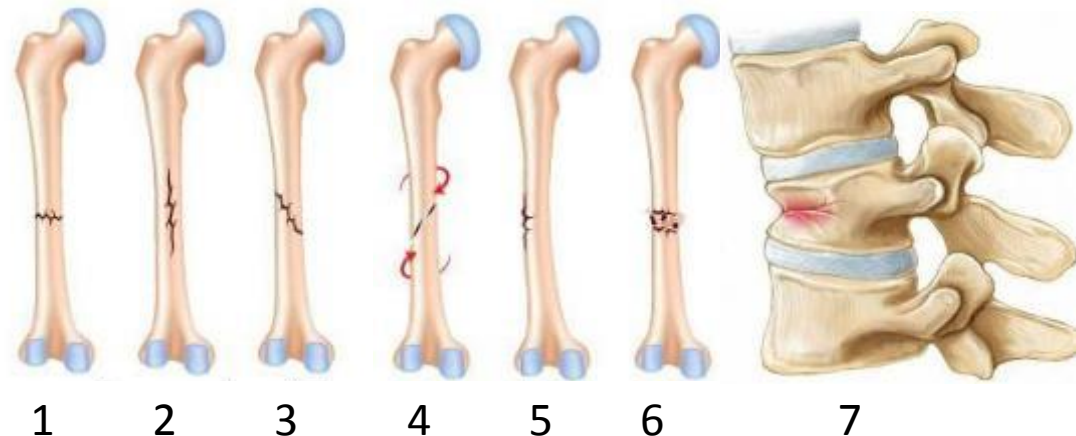


Открытые



Тип перелома зависит от направления вектора приложенной силы:

- поперечный (1)
- продольный (2)
- косой (3)
- спиральный (4)
- по типу «зеленой ветки» (5)
- оскольчатый (6)
- компрессионный (7) и др.



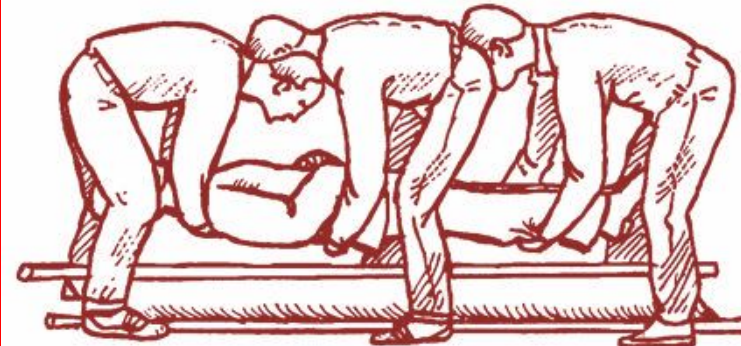
Общие правила оказания первой помощи при переломах

Общий объем первой помощи определяет наличие сознания, дыхания, кровообращения, наличие травматического шока и

Открытый перелом

Закрывающийся перелом

Обработанными руками:
• продезинфицировать рану,
• остановить кровотечение,
• на рану - стерильная повязка.



Поднимать пострадавшего и укладывать на носилки необходимо согласованно, лучше по счету, по команде.

иммобилизация,
холод,
покой

Обеспечить медицинскую помощь

Применение вакуумного матраса для иммобилизации



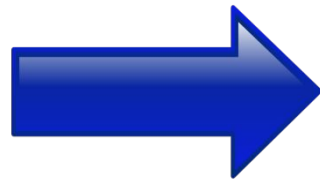
Особенности оказания первой помощи травмированным обучаемым в образовательных организациях



- 1] При подозрении на перелом – вызвать скорую помощь!
- 1] Сообщить родителям!
- 1] В силу особенности строения, кости ребенка более эластичны и выдерживают большие нагрузки, чем кости взрослых. Эта возрастная особенность также объясняет большую частоту поднадкостничных переломов, диагностировать которые можно только при помощи рентгенологического исследования.
- 1] Главным мероприятием при подозрении на перелом кости является фиксация пораженной конечности, которая должна быть выполнена таким образом, чтобы предотвратить даже малейшее смещение обломков кости.

Главное правило

оказывающих первую помощь пострадавшим с травмами



Предельная
внимательность
и

осторожность!

Основной принцип — не навредить!

Не нужно гадать:

есть там перелом, или вывих, или сильный ушиб!

В любом случае:

- обездвижить часть тела,
- приложить холод ,
- обеспечить медицинскую помощь.





Спасибо за внимание !