

конструкция головы человека и ее основные пропорции.



# Продолжи предложение:

- 1. Один из жанров живописи, скульптуры, графики посвященный изображению определенного человека, конкретного лица или группы людей. Это ...



портре

Т

# Продолжи предложение:

- 2. Портрет, в котором художник старается показать заслуги изображенного человека, его роль и место в обществе. Для этого используются различные атрибуты: ордена, драгоценности, богатство одежд и интерьера, величие позы и жестов. Портрет носит приподнятый, торжественный характер. Это...



Парадный портрет  
короля Людовика  
XVI

# Продолжи предложение:

- 3. Портрет, в котором большое внимание уделяется индивидуальным особенностям человека, раскрывается внутренний мир героя: характер, настроение, чувства, духовный мир. Это...

## Камерный портрет



Боровиковский. Портрет Лопухиной.

# Продолжи предложение:

- 4. Портрет, в котором художник изображает сам себя. Это...



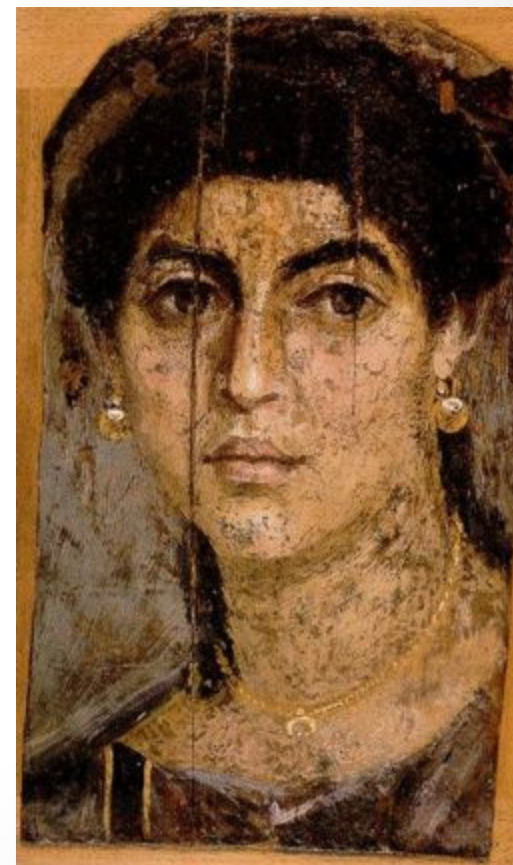
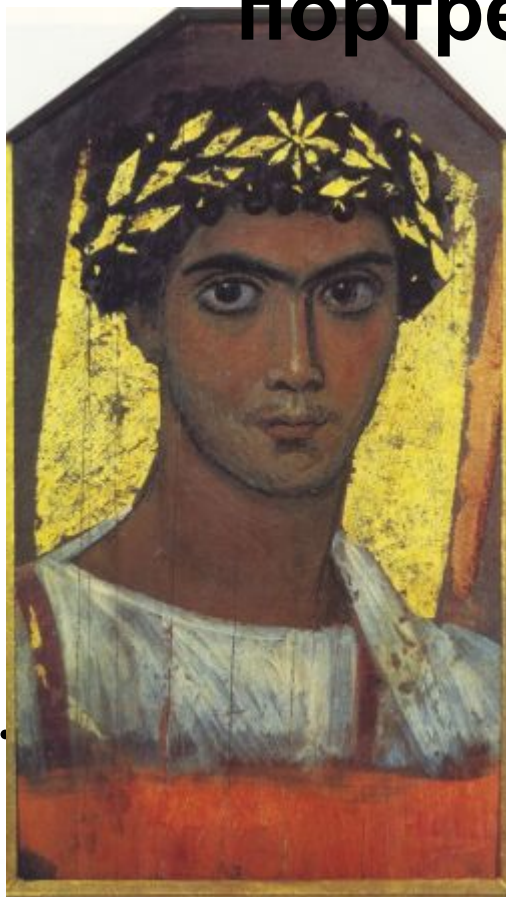
*К Брюллов.  
Автопортрет.*



# Продолжи предложение:

- 5. Портреты, которые прикрепляли к лицу мумии так, что из бинтов, ее окружающих, была видна только голова изображенного на портрете человека. Это - ...

## Фаюмский портрет



- Перечислите элементы лица и головы.
- Почему лица людей разные, ведь элементы одни и те-же?



О.Кипренский.  
Портрет А.С.  
Пушкина



В. Серов. Девочка с  
персиками



В.А. Тропинин  
Портрет Арсения  
Васильевича  
Тропинина,  
сына художника

# Схемы мимики лица

Мимика лица:

1) Спокойствие

2) Печаль

3) Радость

4) Боль

5) Смех

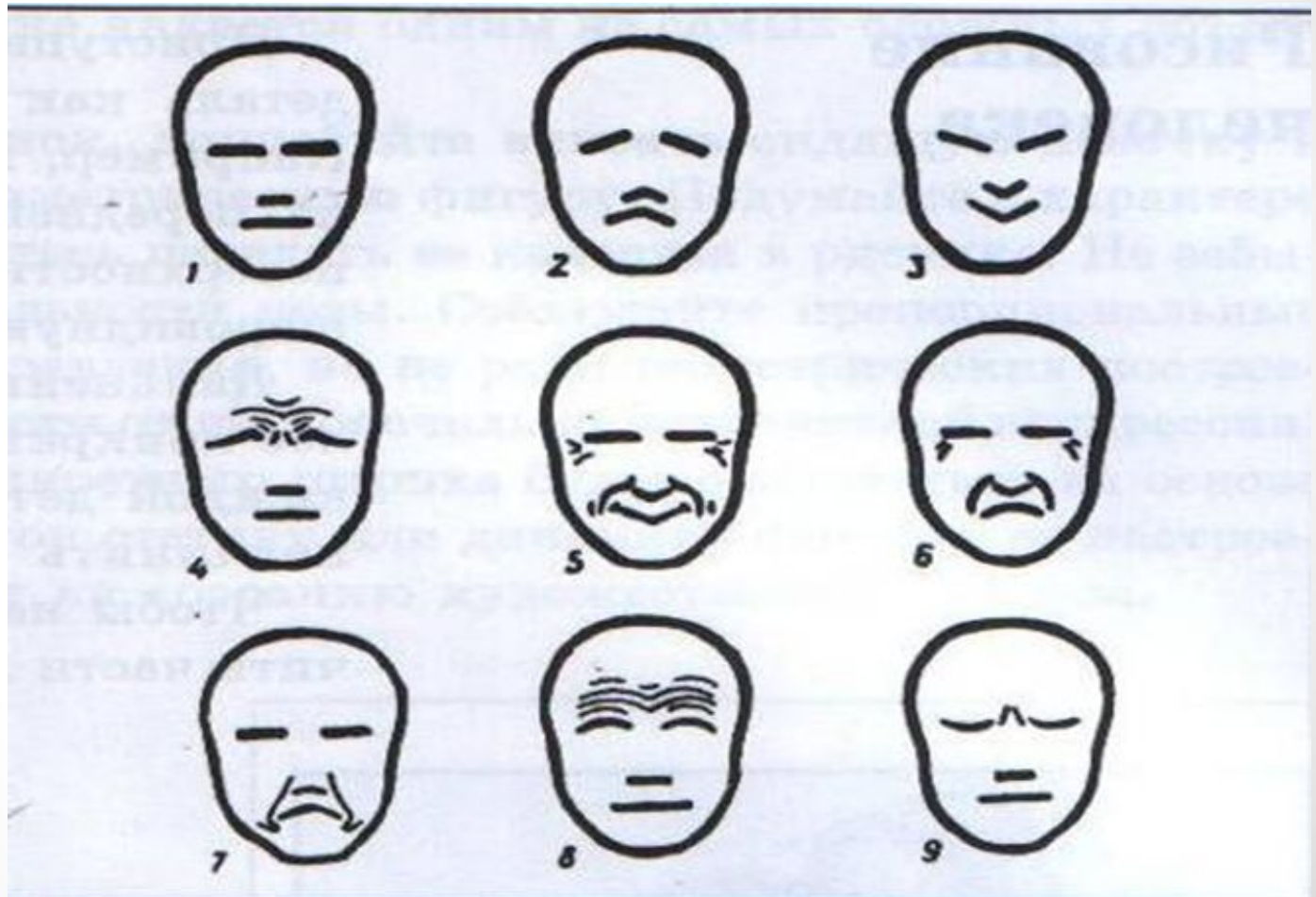
6) Плач

7) Презрение

8) Внимание

9)

Размышление.





# Пропорции лица человека.

- Пропорция – это соотношение величин, составляющих одно целое.
- Еще в Древней Греции прославленный скульптор Поликлет создал трактат «Канон», где изложил сложные расчеты пропорциональных соотношений частей тела человека.

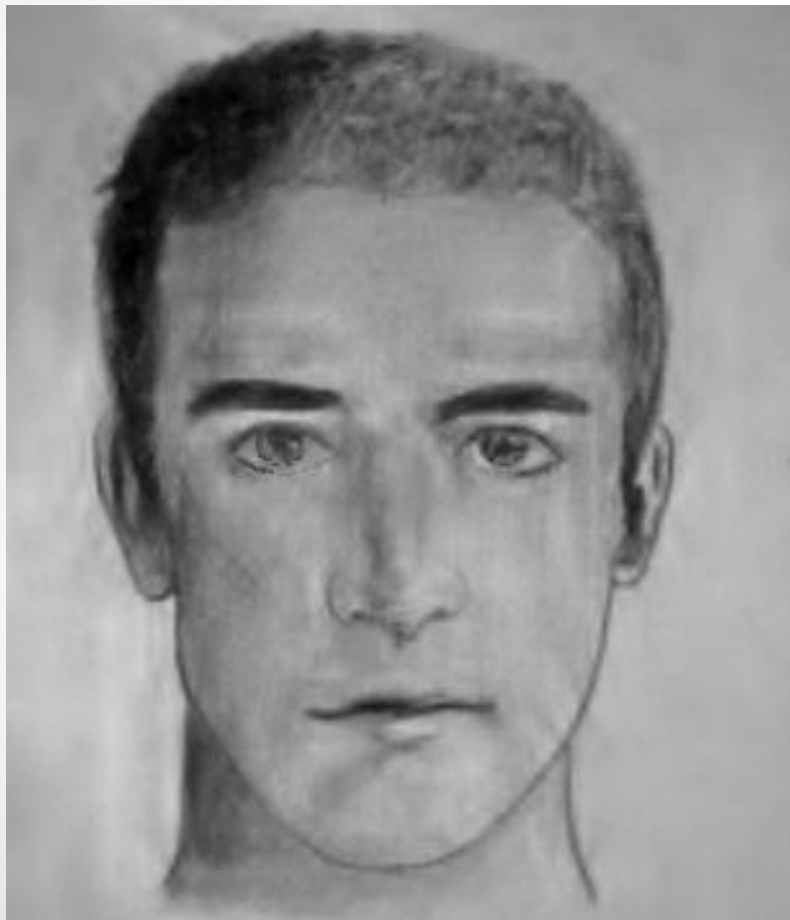


Поликлет.  
*Голова статуи «Раненой амазонки»*



Микеланджело.  
*Фрагмент фрески сикстинской капеллы*

# Проведите исследование

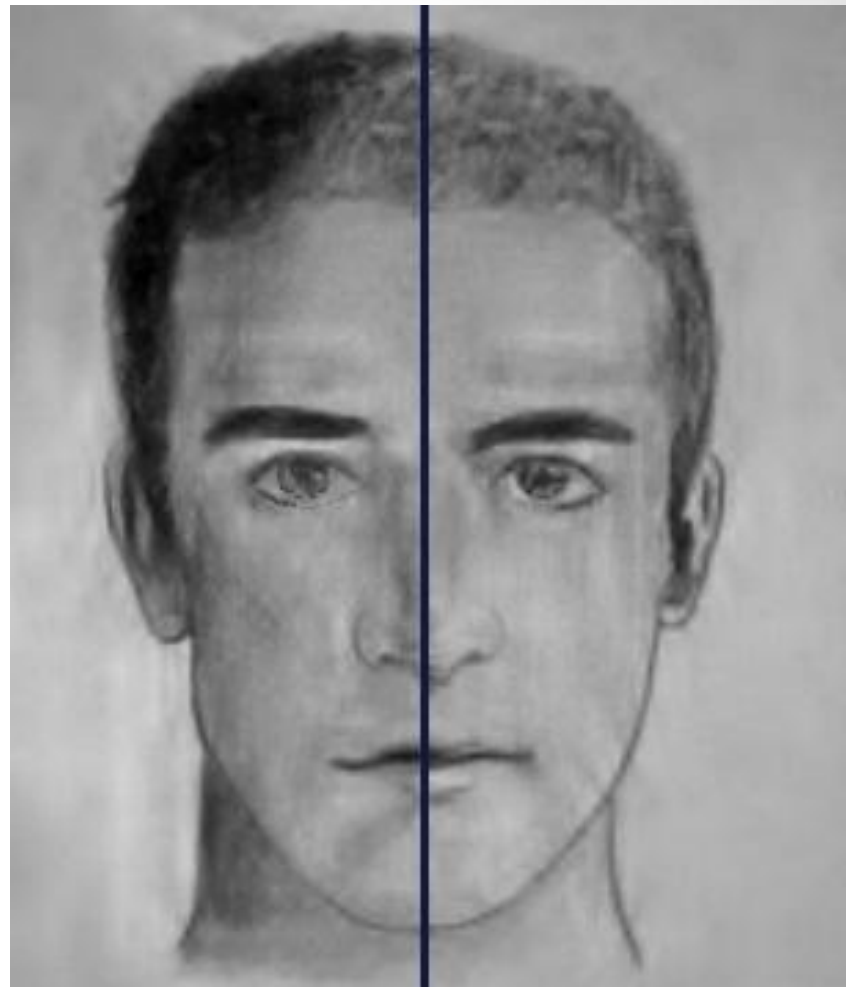


- **Определите основные пропорции головы человека на основе изучения и измерения частей головы в портрете.**
- **В работе используйте карандаш и линейку.**

# Вопросы к исследованию:

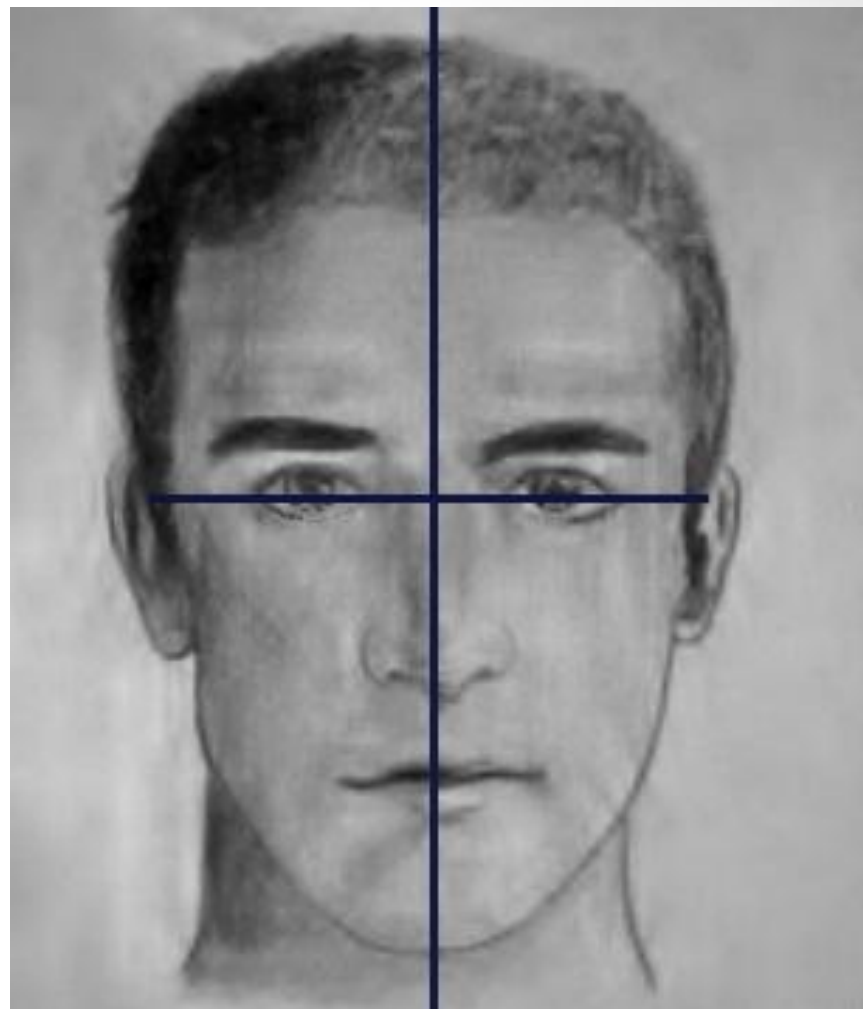
1. Голова симметрична и рисовать её можно на основе условной линии, эта линия называется средней и проходит вертикально сверху вниз. Определите и проведите эту линию на рисунке. Через какие элементы лица она проходит?

Ответ: средняя линия проходит посередине лба между глазами, вдоль носа, посередине рта и подбородка.



**2. Определите  
середину головы по  
горизонтали,  
проведите эту  
линию. На каком  
уровне находится  
эта линия?**

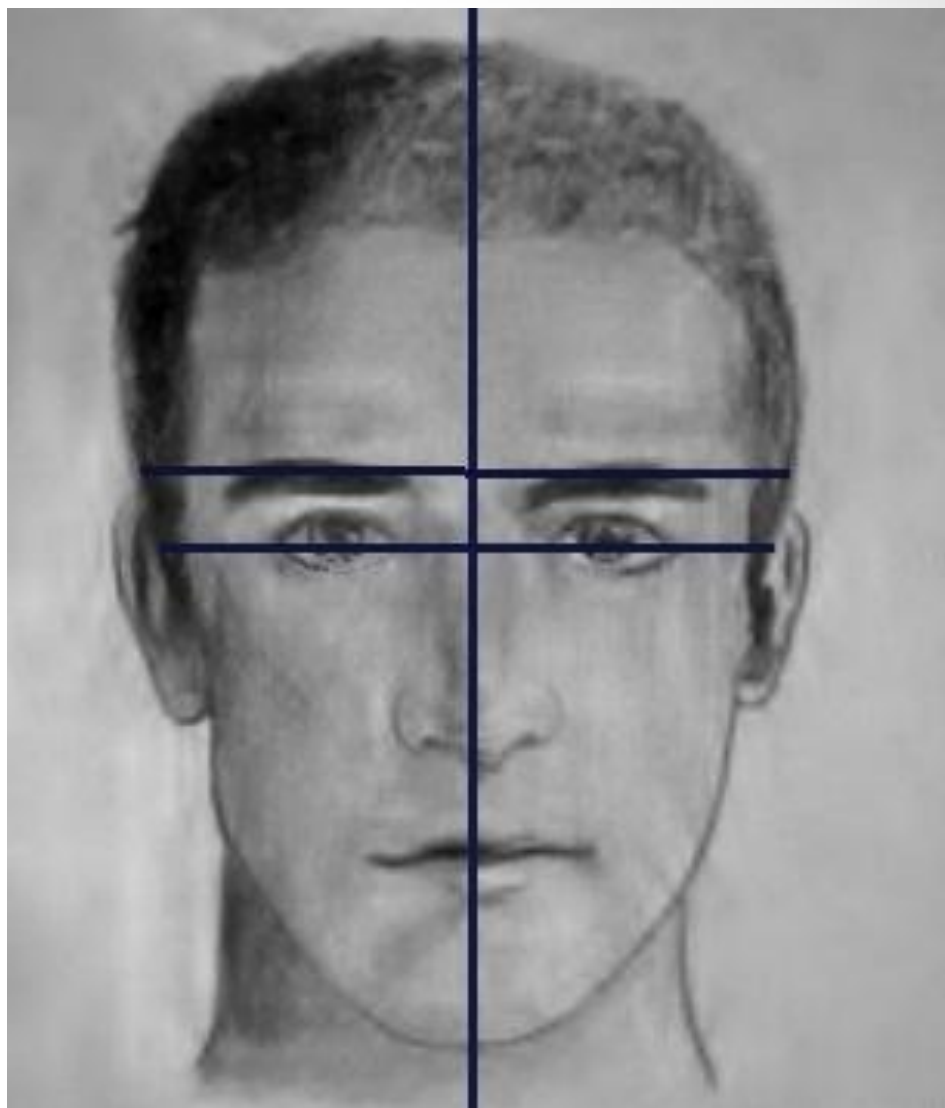
**Ответ: серединой  
головы является линия  
глаз.**





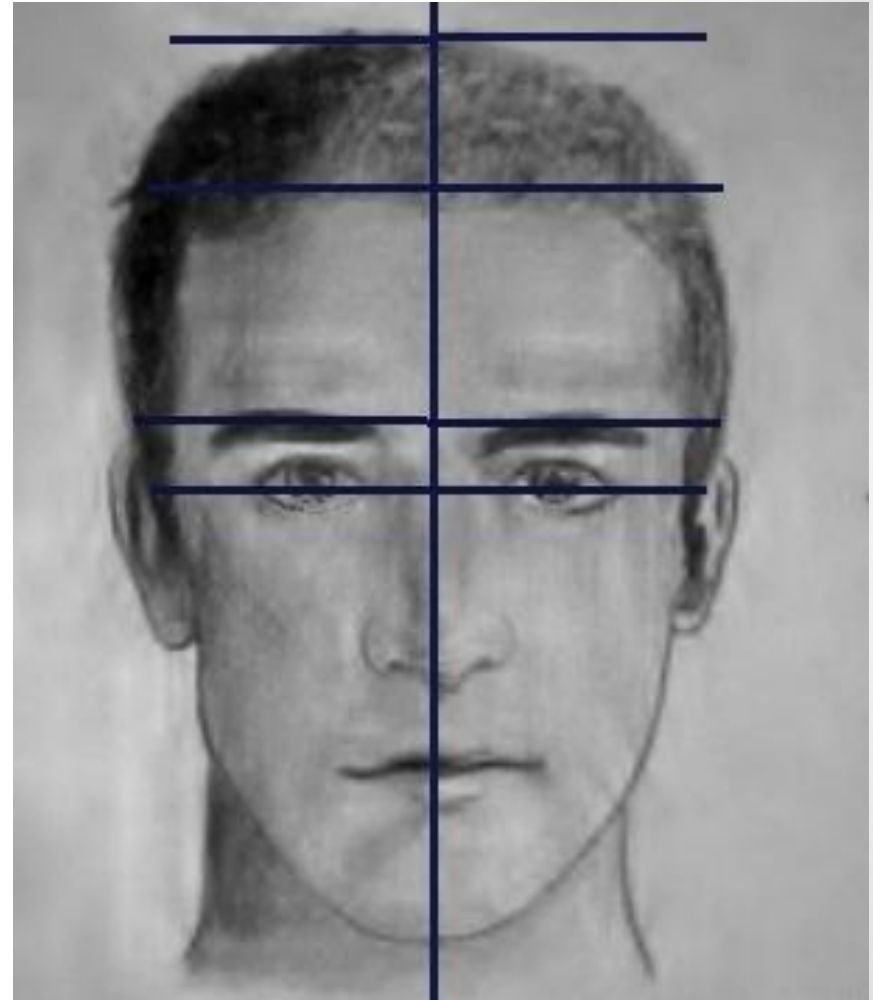
**3. Проведите линию бровей. Где она располагается?**

**Ответ: немного выше уровня глаз.**



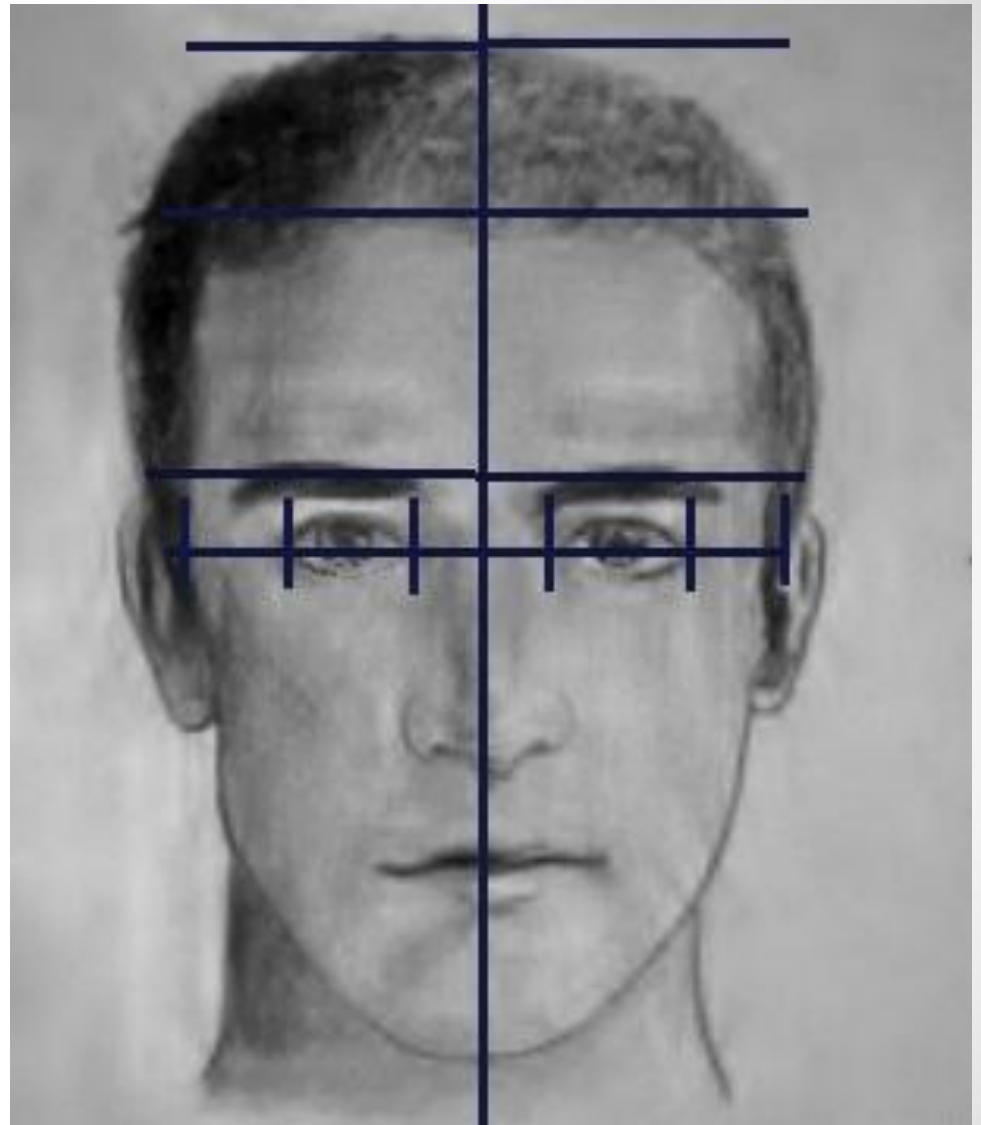
**4.Проведите линию  
макушки головы.  
Проведите линию волос.  
Определите, какую часть  
занимает лоб от линии  
бровей до макушки  
головы?**

**Ответ: лоб занимает  
примерно  $\frac{1}{2}$  или  $\frac{2}{3}$  от  
линии бровей до  
макушки головы.**



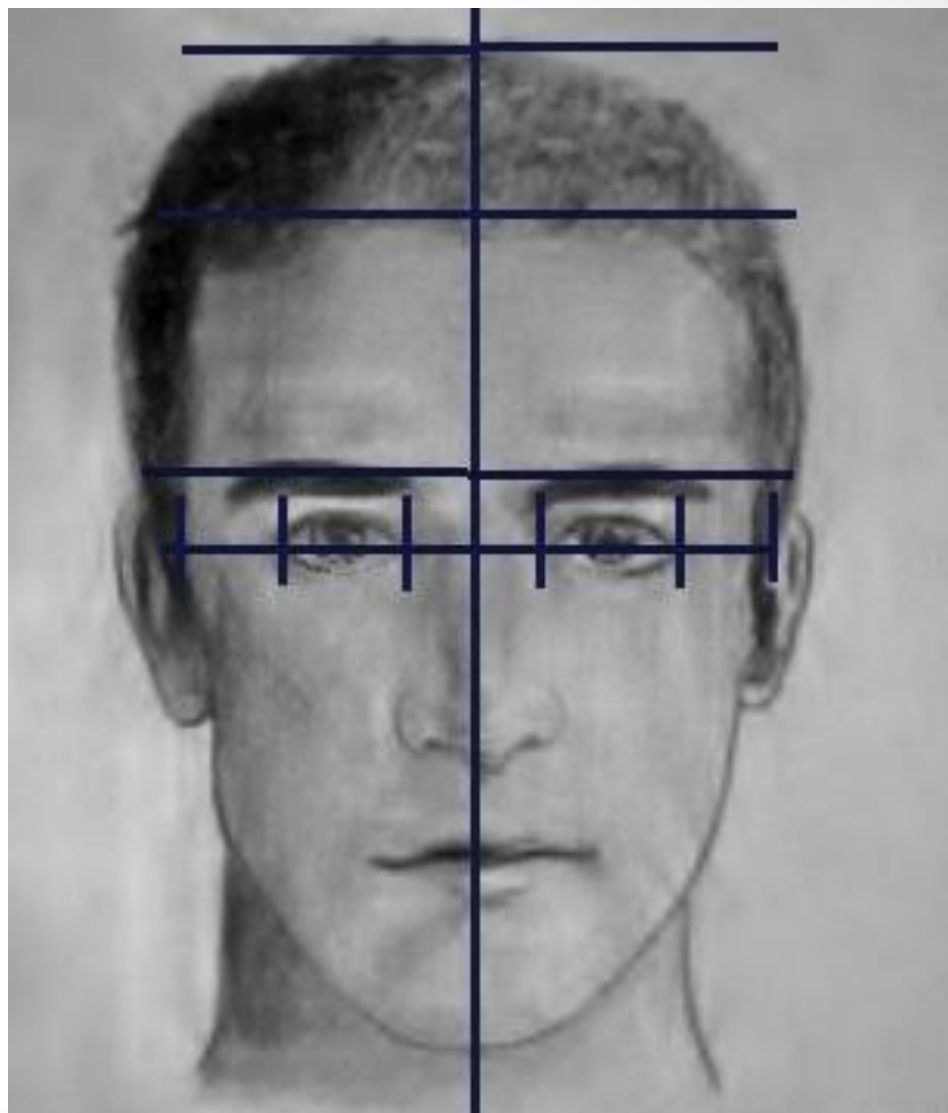
**5.Разделите линию  
глаз вертикальными  
линиями через  
крайние точки глаз.  
Сколько одинаковых  
частей получилось и  
чему равна одна  
часть?**

**Ответ: 5частей, одна  
часть равна ширине  
глаза.**



**6. Определите,  
ширине чего равно  
расстояние между  
глазами?**

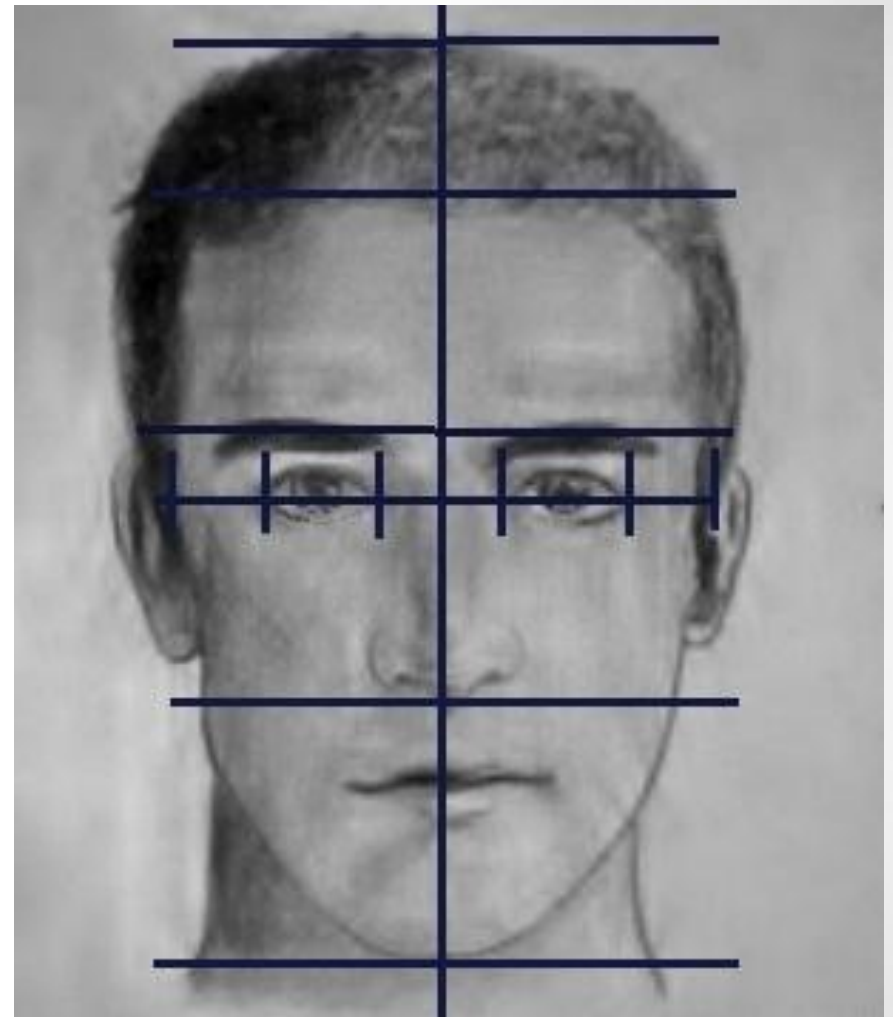
**Ответ: Расстояние  
между глазами  
равно ширине  
глаза.**





7. Проведите линию подбородка.  
подбородка.

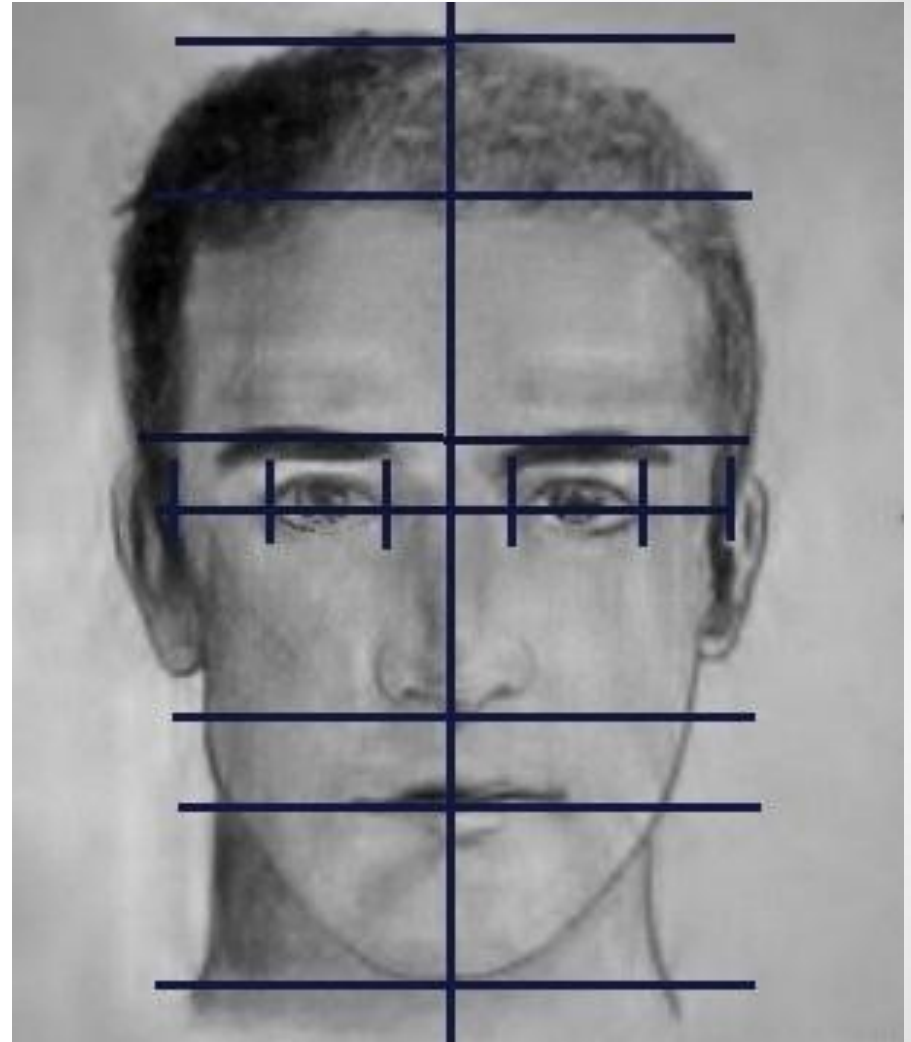
Определите, на каком уровне между линией глаз и линией подбородка находится основание (нижняя часть) носа?



Ответ: Основание (нижняя часть) носа находится по середине между линией глаз и нижней частью подбородка.

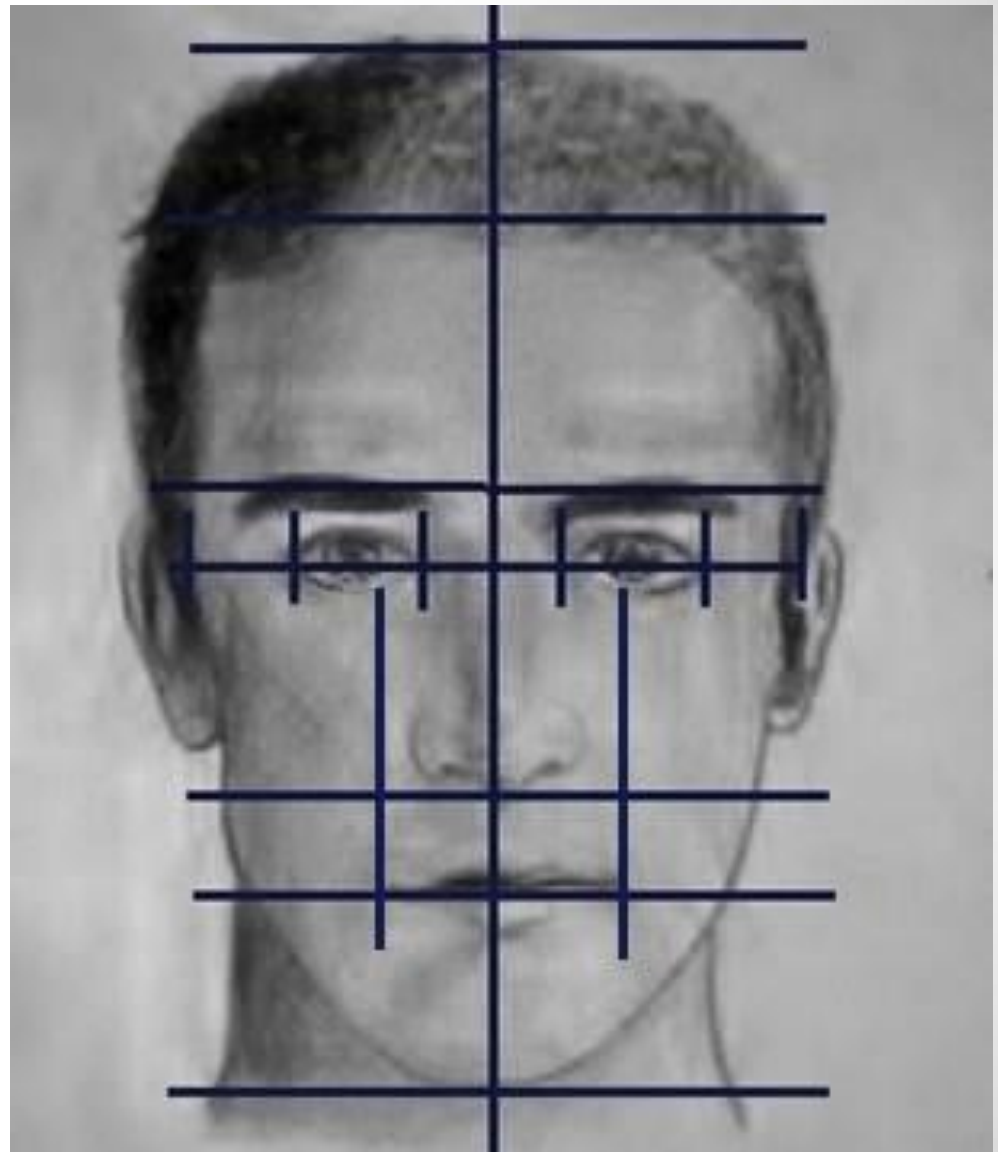
**8. Определите, на каком уровне от основания носа до подбородка находится линия рта?**

**Ответ: линия рта располагается на  $1/3$  расстояния от основания носа до конца подбородка.**



- 9. Определите, на каком уровне находятся уголки губ?

**Ответ: уголки губ находятся на уровне зрачков глаз (примерно середины глаз).**



- 10. Определите, на каком уровне находятся уши?

**Ответ: уши расположены между линией глаз или бровей и линией основания носа.**





# Задание:

- Выполните портрет в технике аппликации с соблюдением пропорций и передайте настроение, характер героя.
- Этапы выполнения:
  1. Сначала вырежьте овальную форму головы.
  2. Затем разные элементы лица и головы.
  3. Расположите все необходимые элементы на вырезанной форме головы.
  4. Проверьте правильность пропорций.
  5. Приклейте.



Учебные  
работы.  
Аппликация

# Продолжи любое из предложений:

- Сегодня я узнал...
- Было интересно...
- Я понял, что...
- Было трудно...
- Теперь я могу...
- Я научился...
- Я попробую...

# Домашнее задание:

- **Найти и рассмотреть изображения головы человека в различных поворотах.**
- **На этих изображениях мысленно попытаться определить пропорции головы.**