



Московский городской психолого-педагогический университет

**ИССЛЕДОВАНИЕ ПОТРЕБНОСТЕЙ  
ВУЗОВ СИСТЕМЫ ОБРАЗОВАНИЯ  
ГОРОДА МОСКВЫ  
В МОДЕРНИЗАЦИИ МАТЕРИАЛЬНО-  
ТЕХНИЧЕСКОЙ БАЗЫ В ЦЕЛЯХ  
ПОВЫШЕНИЯ ДОСТУПНОСТИ ВЫСШЕГО  
ОБРАЗОВАНИЯ ДЛЯ ЛИЦ С ОВЗ**

# Цель, объект и предмет исследования

- Цель: изучение состояния материально-технической базы вузов города Москвы.
- Объект: вузы города Москвы, администрация обследуемых вузов и студенты с ОВЗ, обучающиеся в данных вузах.
- Предмет: материально-техническая база обследуемых вузов, мнения администрации и студентов с ОВЗ о состоянии материально-технической базы данных вузов.

# Методы исследования

- Массовый анкетный опрос студентов с ОВЗ, обучающихся в вузах г. Москвы.
- **Анкетный опрос** проректоров вузов города Москвы. Были опрошены: проректора по административно-хозяйственной части и проректора по учебной работе.
- Экспертная оценка представителя высших учебных заведений и научных учреждений состояния материально-технической базы обследуемых вузов.

# В исследовании участвовали сотрудники и студенты 9-ти вузов Москвы



# Численность студентов с ОВЗ, обучающихся в обследуемых вузах

| № п/п | Название вуза    | Численность студентов с ОВЗ, обучающихся в вузе (всего) | Доля студентов с ОВЗ, обучающихся в вузе, от общего числа студентов вуза |
|-------|------------------|---|--|
| 1     | МГТУ им. Баумана | 510   | 2,7  |
| 2     | МГПУ             | 56  | 0,7  |
| 3     | МГППУ            | 208   | 4  |
| 4     | МГИМ             | 3   | 0,6  |
| 5     | ГСИИ             | 130   | 64   |
| 6     | РГСУ             | 74  | 1  |
| 7     | МГАДА            | 6   | 0,4  |
| 8     | МГИИТ            | 14  | 1  |
| 9     | МГУУ             | 13  | 10   |

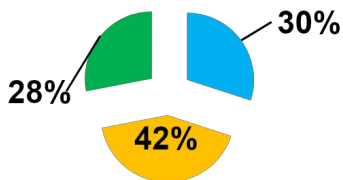
# Характеристика выборки (студенты)

## Пол



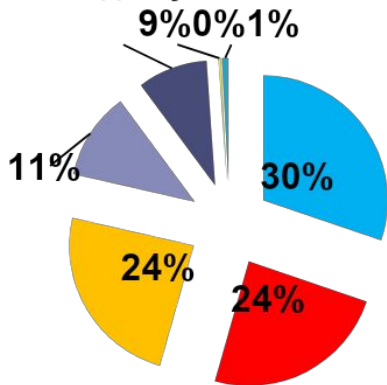
■ муж. ■ жен.

## Возраст



■ 19 лет и младше  
■ от 20 до 22 лет  
■ от 23 лет и старше

## Год обучения



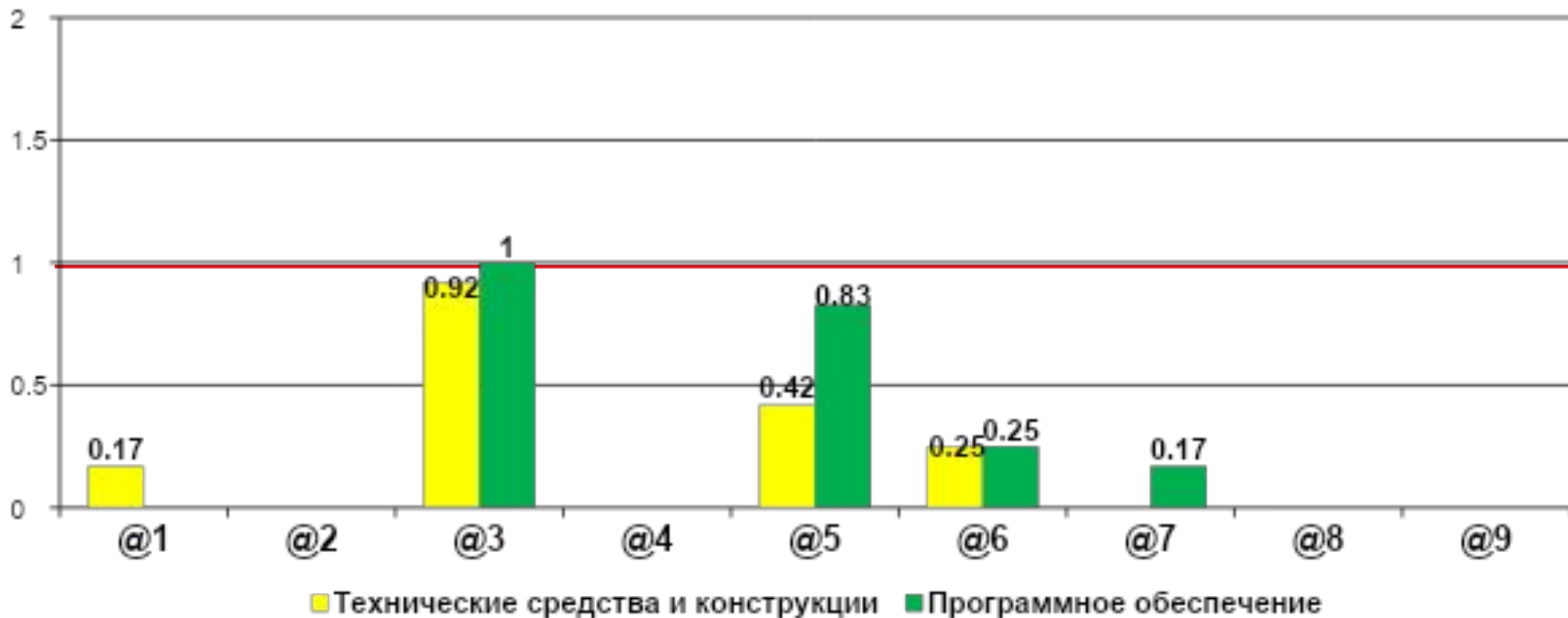
■ На первом  
■ на втором  
■ На третьем  
■ На четвертом  
■ На пятом  
■ Дшудетом  
■ Другое

## Нозология

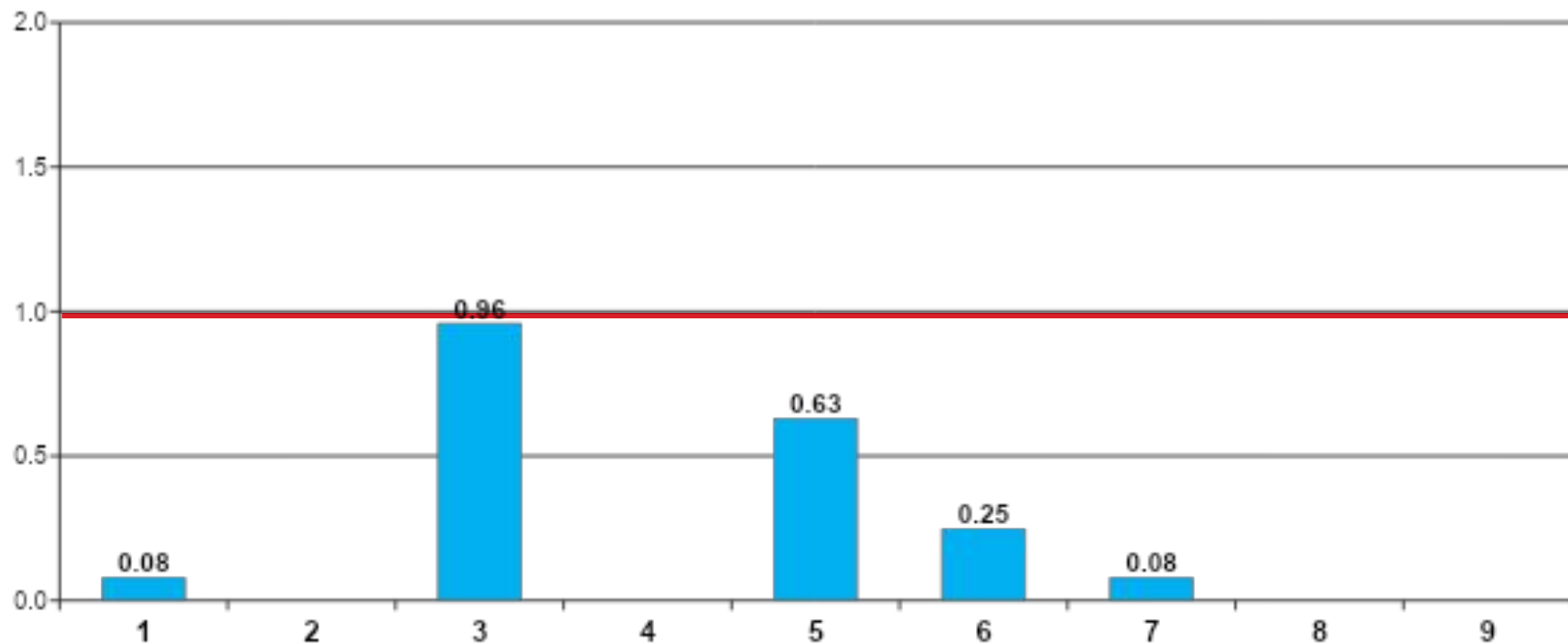


■ Нарушение функций слуха  
■ Нарушение функций опорно-двигательного аппарата  
■ Нарушение функций зрения  
■ Другое

# Индексы обеспечения доступной среды для студентов с нарушением органов зрения (оценки экспертами материально-технической базы)



# Индекс обеспечения доступной среды для студентов с нарушением органов зрения (оценки экспертами материально-технической базы)

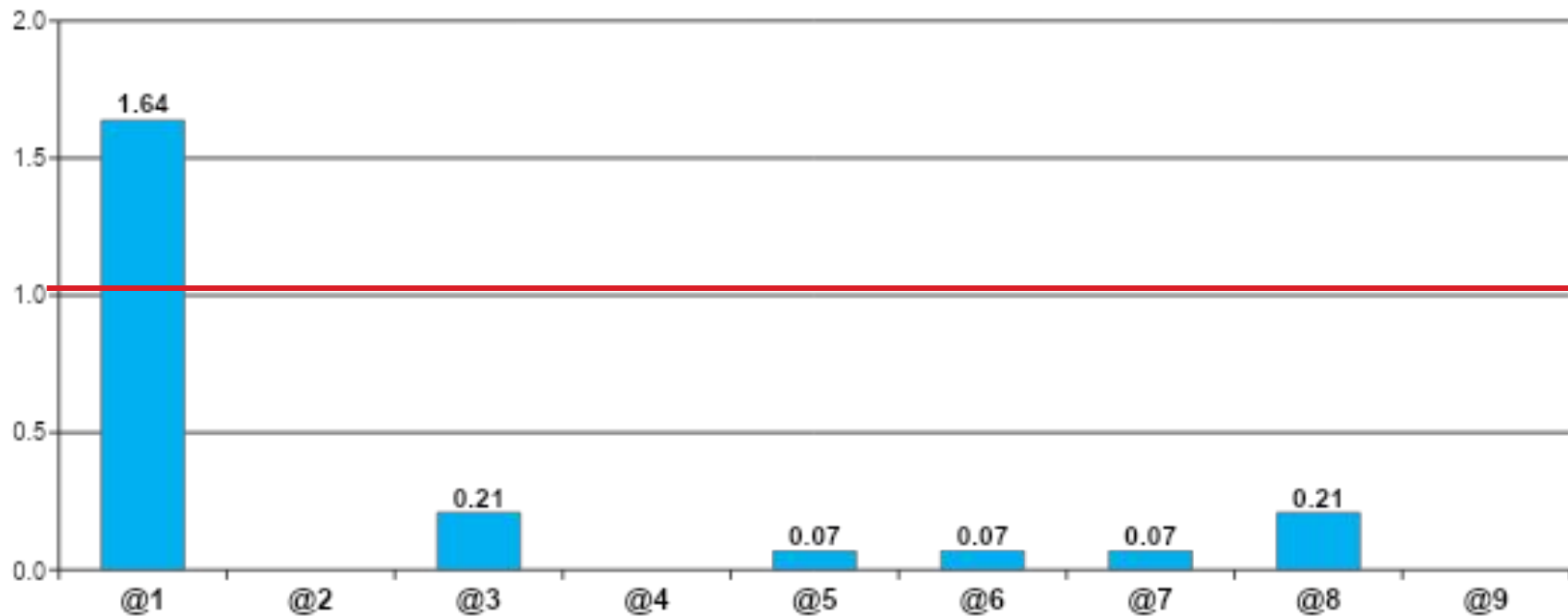




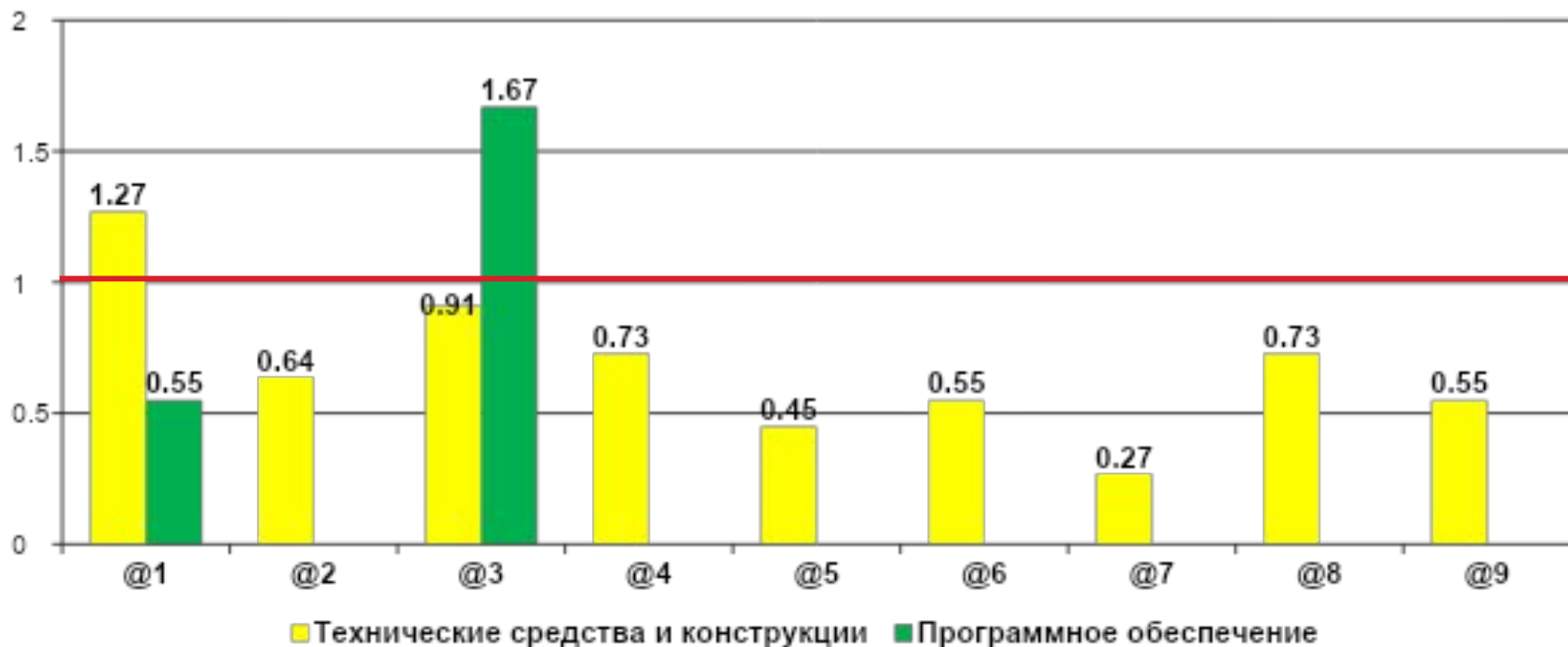
# Индексы обеспечения доступной среды для глухих и слабослышащих студентов (оценки экспертами материально-технической базы)



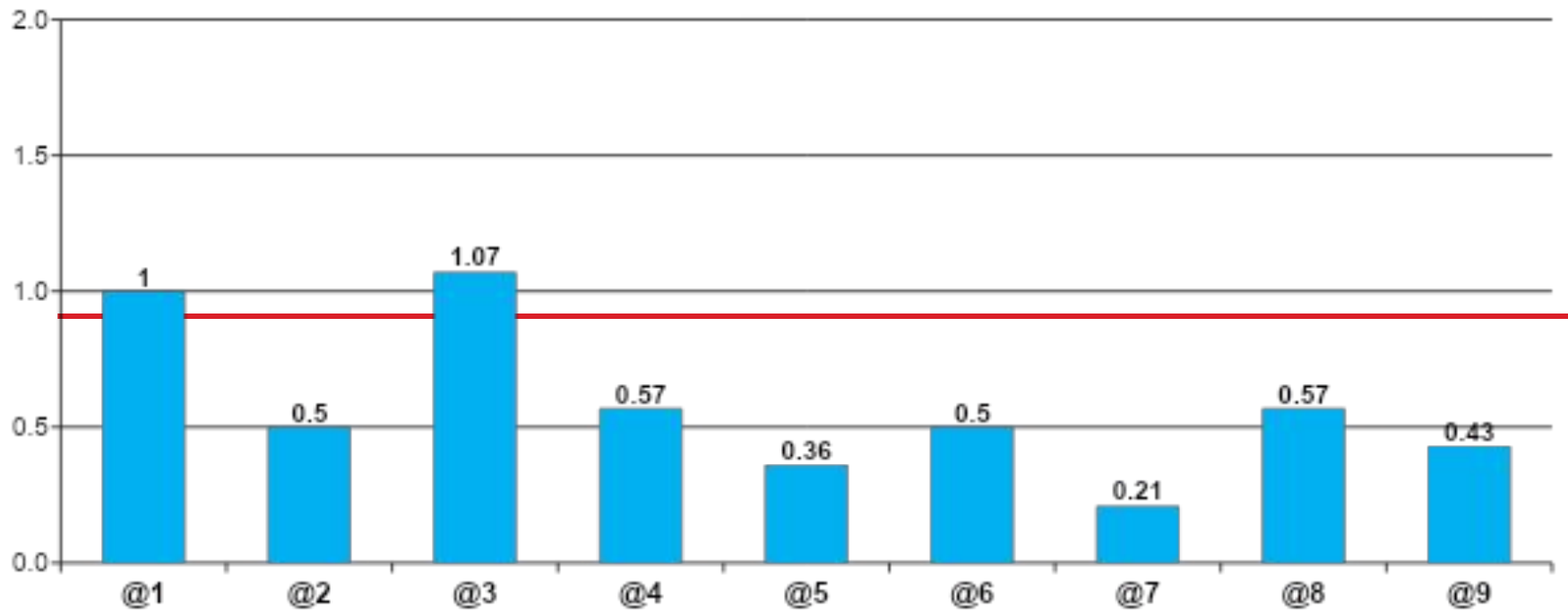
# Индекс обеспечения доступной среды для глухих и слабослышащих студентов (оценки экспертами материально-технической базы)



# Индексы обеспечения доступной среды для студентов с нарушением опорно-двигательного аппарата (оценки экспертами материально-технической базы)



# студентов с нарушением опорно-двигательного аппарата (оценки экспертами материально-технической базы)



**СПАСИБО ЗА  
ВНИМАНИЕ!**

