

ГБПОУ «Свердловский областной медицинский колледж»
Кафедра ортопедической стоматологии

Изготовление бюгельного протеза на нижнюю челюсть с кламмерной фиксацией

Выпускная квалификационная работа

Исполнитель: Распопов Виктор
Сергеевич, студент 303 группы
ЗТО

Руководитель: Денисова Татьяна
Александровна, преподаватель
кафедры ортопедической
стоматологии

- На данный момент в стоматологических клиниках представлено более десятка видов конструкций протезов. Особое значение в этом списке имеют бюгельные протезы. Они являются самыми эффективными среди съемных протезов.



Цель и задачи

- Изготовить бюгельный протез, отвечающий функциональным и эстетическим требованиям
- Изучить особенности изготовления бюгельного протеза.
- Определить путь введения протеза и выбрать конструкцию каркаса бюгельного протеза.

Показания

- Частичная потеря зубов: - до 6 зубов, если оставшиеся зубы стоят одной большой группой; - до 7 зубов, если оставшиеся зубы стоят малыми группами по 2 – 3 зуба;
- Выраженная анатомическая форма опорных зубов с глубокими фиссурами;
- Достаточная высота клинической коронки опорных зубов (не < 6 мм);
- Множественные включенные дефекты;
- Сужение челюстей;
- Частые поломки пластиночного протеза и др.

Противопоказания

Относительные

- Глубокий прикус;
- Низкие клинические коронки;
- Недостаточное глубокое дно полости рта на нижней челюсти;
- Высокое прикрепление уздечки языка;
- Патологическая подвижность зубов;
- Конусовидная клиническая коронка зуба;
- Феномен Попова-Годона.

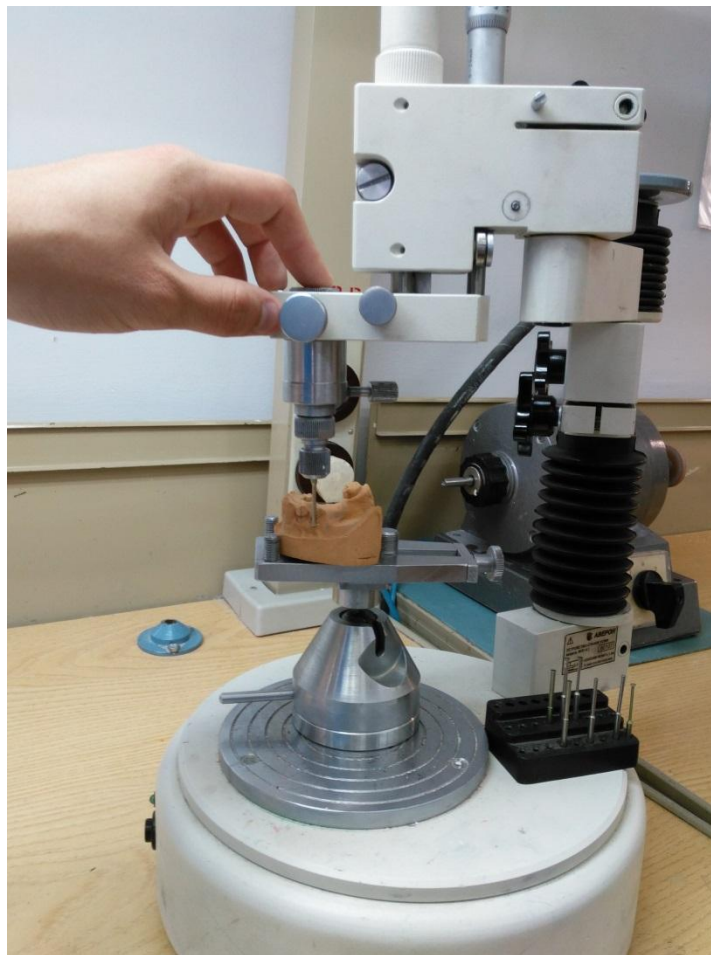
Абсолютное

- Непереносимость металла

Отлитие диагностической модели из супергипса



Параллелометрия, определение пути введения



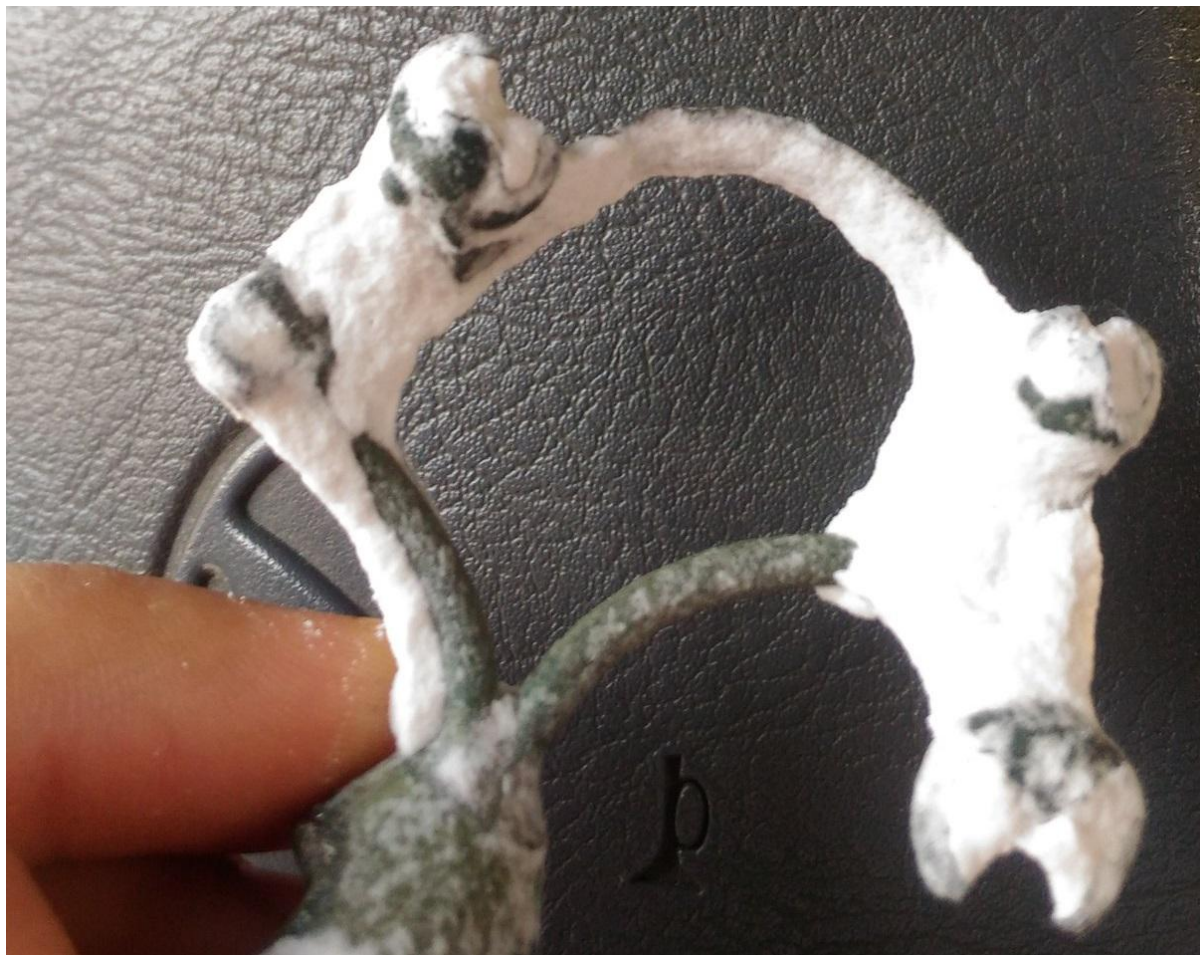
Изготовление огнеупорной модели



Моделировка каркаса бюгельного протеза



Отправка в литьё, получение металлического каркаса



Обработка, шлифовка, полировка каркаса



Нанесение опакующего красителя Conalor



Постановка искусственных зубов, окончательная моделировка



Замена воска на пластмассу



Обработка, шлифовка, полировка протеза



Готовый протез



Заключение

Рассматривая бюгельные протезы можно выявить важные преимущества такие, как степень восстановления жевательной эффективности, качество фиксации, возможность шинирования и многое другое.

Таким образом, бюгельные протезы можно считать наиболее рациональным методом решения проблем частичной потери зубов, а также проблем эстетики, фонетики. Поэтому бюгельные протезы широко применяются в практической стоматологии.

ГБПОУ «Свердловский областной медицинский колледж»
Кафедра ортопедической стоматологии

Изготовление бюгельного протеза на нижнюю челюсть с кламмерной фиксацией

Выпускная квалификационная работа

Исполнитель: Распопов Виктор
Сергеевич, студент 303 группы
ЗТО

Руководитель: Денисова Татьяна
Александровна, преподаватель
кафедры ортопедической
стоматологии