

рабочее название:

Жил-был Паук



Уланкина Елизавета Б18Д318

Синописис

Всю жизнь мы проживаем бок о бок с пауками. У одних они вызывают ужас, а у других умиление. И те, и другие согласятся, что паучья паутина – это уникальное произведение искусства. Невероятный узор, сотканный маленькими лапками, на удивление прочный и хрупкий одновременно.

Не раз было, что мы случайно или специально ломали паутину, а на завтра она опять появлялась. Мы принимали это как должное и не задумывались, каких трудов стоит пауку такое плетение.

В данной игре вы сможете побыть пауком и сплести свою паутину.

Механика

Вы должны строить свою паутину и ловить букашек. Чтобы плести прочную и красивую паутину, вам нужны силы, а силы появляются от хорошего питания. Вы начинаете с небольшой паутинки. Вы можете перемещаться по ее нитям и другим поверхностям. Если одна из нитей задрожит, значит в нее что-то попало и это нужно проверить. Насекомых необходимо обматывать и кушать, а мусор выкидывать. Если паутина порвалась, то ее надо починить. Если вы не голодны, но поймали муху, то ее можно отложить на потом. Когда насекомое попало в сети, его срочно надо обмотать дополнительной паутиной и впрыснуть яд. Это надо делать быстро, ведь крупные насекомые могут вырваться и попортить паутину.

Механика

Состояние паутины можно определять как по внешним критериям (ниточки дергаются, когда их что-то задевает), так и по звуковым (звук струн). Так можно определить живой ли объект в сетях, шевелится ли он и его размер (он делится на 5 типов от 1 до 5. 1 – самые маленькие, они не могут вырваться из паутины, 2 - они могут выбраться, но спустя очень долгое время, у 3 на освобождение потребуется еще меньше времени и т.д.)

Бар сытости расходуется от голода и от плетения паутины.

Паутина может пострадать из-за погодных условий, мусора, крупных насекомых или плохого плетения. Если в паутине много мусора и дыр, то вряд ли ваша охота будет удачной.

Механика

Ваша паутина обязательно должна иметь гнездо, расположенное рядом. В гнезде вы можете переждать бурю, отдохнуть и подождать приготовления еды (вы не можете сразу скушать муху, ее внутренности должны раствориться под действием яда). Пока вы в гнезде, бар голода расходуется медленнее.

Когда вы накопите достаточное количество припасов, то вы сможете выбрать новое место для гнезда.

Что может игрок?

- Путешествовать
- Выбирать место для гнездовья
- Плести кокон
- Плести паутину и ловить в нее насекомых
- Чинить паутину
- Спать и сохранять энергию

Референс: Игровой персонаж

Любопытный паучок. В отличие от своих собратьев, он умеет подслушивать разговоры и выбирать себе цели, а не сидеть всю жизнь на одном месте. Кто знает, куда приведет такая любознательность.



Референс: Добыча

Вы можете питаться почти всеми насекомыми, которые запутались в ваших сетях, главное не дать им выбраться и вовремя укусить.



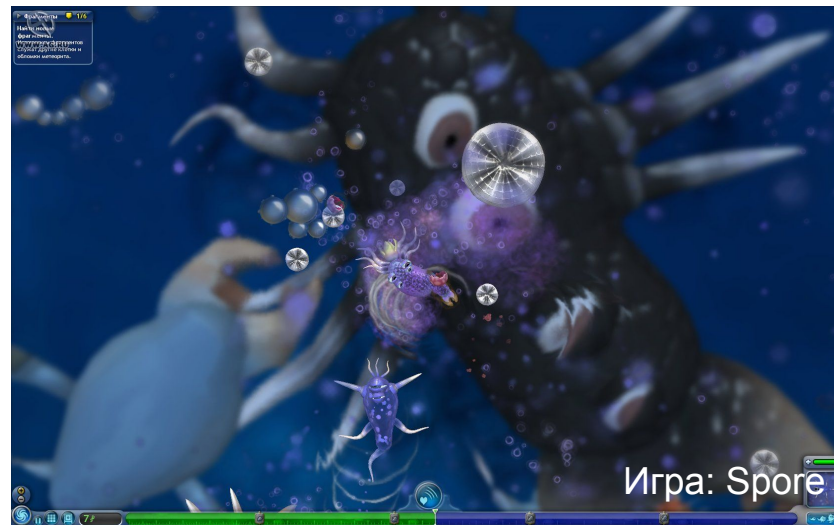
Референс: Паутина

Игрок волен сам решать как ему строить паутину, но самый практичный вариант уже придумала природа.



Референс: Окружение

Во время строительства игрока не должно отвлекать окружение, но в то же время оно может давать подсказки о грядущей опасности. Поэтому задний план будет очень размыт, но будет содержать силуэты и образы.



Атмосфера

Огромный мир, в котором ты песчинка. Бренность бытия, хрупкость жизни.



Аудио

Фоновое сопровождение



Насекомые



Паутина

