

**ООО «ЦМС»
(«ЦентрМеталлСнаб»)**

подготовила студентка 32 группы факультета ФСК
Брежнева Анна

О компании

Организация была создана 3-го апреля 2000 г.



Внутренние факторы влияния

- Маркетинг
- Финансы / Бухгалтерский учет
- Операции
- Человеческие ресурсы
- Культура и образ компании

Культура и образ компании

Культура организации включает в себя обычаи, нравы, ожидания в организации, а также атмосферу, царящую в ней. Образ компании как внутри, так и вне организации является впечатлением, которое создается ею при помощи сотрудников, клиентов и общественного мнения в целом. Это впечатление побуждает клиентов к покупке продукции у компаний с положительным имиджем. Задача сотрудников состоит в том, чтобы постоянно поддерживать этот имидж. Для этого руководство компании должно донести до сотрудников миссию и цели деятельности компании и объяснить их важность и значение, а также определить набор действий для достижения поставленных перед сотрудниками задач.

Внешние факторы влияния

Внешние факторы оказывают влияние на все элементы и процессы внутри организаций. Их можно разделить на две группы:

- факторы общего внешнего окружения (факторы макроокружения);
- факторы непосредственного (делового) окружения организаций.

Факторы макроокружения, создающие условия среды нахождения организации:

- экономические, характеризующие состояние экономики страны (величина ВВП, темпы инфляции, уровень безработицы, природные ресурсы, климат, уровень образования рабочей силы, величина заработной платы);
- правовые, совокупность законов и других нормативных актов, устанавливающих правовые нормы и рамки отношений, а также их практическая реализация (позволяет определить допустимые границы действий и взаимоотношений с другими субъектами);

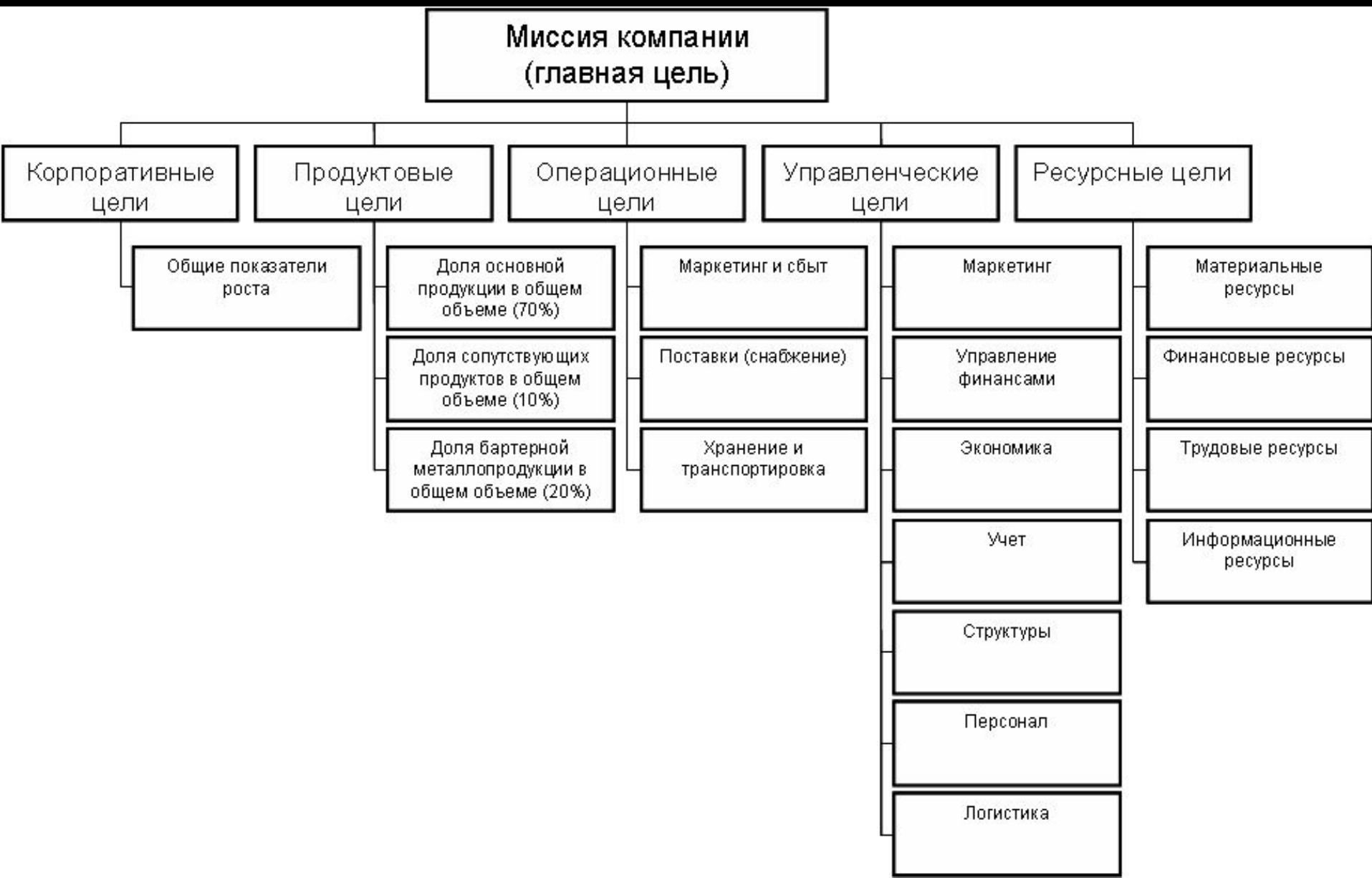
Факторы макроокружения, создающие условия среды нахождения организации:

- политические, определяющие направление и методы развития общества (главенствующая политическая идеология, стабильность правительства, сила оппозиции);
- социальные явления и процессы (отношение людей к труду и качеству жизни, ценности, традиции и национальные особенности, демографическая структура общества, уровень образования);
- технологические, определяемые развитием научно-технического прогресса (научно-технические разработки, инновации, модернизация производства).

Факторы непосредственного окружения организации:

- покупатели;
- поставщики;
- конкуренты;
- рынок рабочей силы.

Дерево целей



Структура

- Генеральный директор
 - Коммерческий директор
 - Отдел продаж металлопроката
 - Менеджер по продажам

- Отдел логистики
 - Ведущий менеджер

 - Бухгалтер

- Финансовый директор
 - Главный бухгалтер

Спасибо за внимание!