

**Интерьер, который
мы создаём
Дизайн среды твоего дома**



Жилой дом – это сочетание различных жизненных функций, формирование его пространства и вещной среды зависит от живущего в нём человека

Важно научиться создавать многофункциональное помещение, организовывать в общем пространстве комнаты места, предназначенные для разных видов деятельности. Такие места называются **функциональными зонами**.

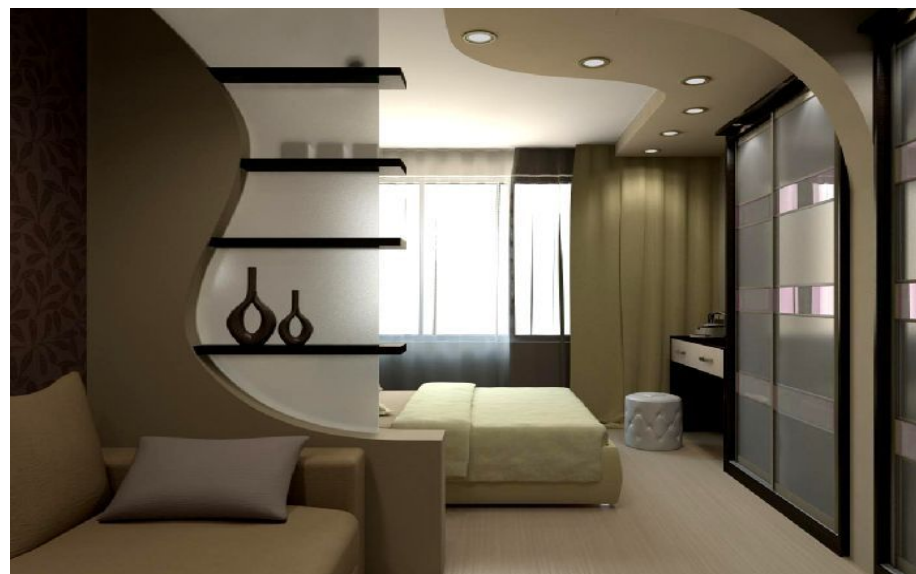
Функциональные зоны



Формируя пространство, следует помнить, что обычно мы занимаемся, принимаем гостей, спим не одновременно. Поэтому пространство одной и той же комнаты может быть использовано в разное время для разных целей.



В делении пространства комнаты можно использовать ширмы и занавески, декоративные украшения и растения.



Цвет помещения формирует пространство, определяет его восприятие

Меблировка комнаты – не просто бездумная расстановка, а действительное средство организации пространства.



Цвет влияет на настроение и эмоциональную атмосферу дома

Задание:

Спланируйте пространство своей комнаты в виде графически-живописной зарисовки в перспективе.

