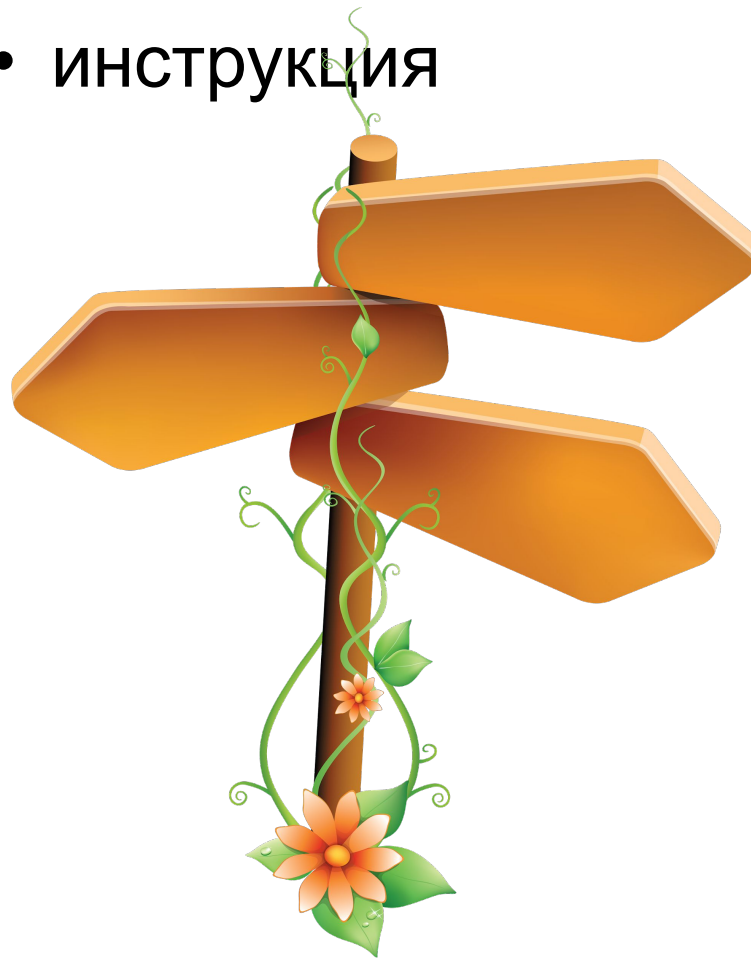


Стратегии принятия решения



- инструкция



1. Принципиальное решение - ВЫХОД ИЗ ДИЛЕММЫ



- Данный тип принятия решения используется в ситуациях дилемм: ехать-не ехать, звонить-не звонить, делать-не делать, соглашаться-не соглашаться, защищать диссертацию или не защищать.
- Цель – найти выход из дилеммы, средний путь, третий вариант

1.2. Что важно?

7+-2 критерия	Переезд в теплые края	Не переезжать	?
1. Жилье			
2. Климат			
3. Связи			
4. Состояние здоровья ребенка			
5. Рабочие перспективы			
Итого			

1.3. Оценка = решение

7+-2 критерия	Переезд в теплые края	Не переезжать	?
1.Жилье	3	5	
2.Климат	5	3	
3.Связи	3	5	
4.Состояние здоровья ребенка	5	4	
5.Рабочие перспективы	4	3	
Итого	20	20	

1.4.Перезжать или не переезжать

7+-2 критерия	Теплые края	Не переезжать	Переезд, когда будут связи и жилье
1.Жилье	3	5	3→4
2.Климат	5	3	5
3.Связи	3	5	3→4
4.Состояние здоровья ребенка	5	4	5
5.Рабочие перспективы	4	3	4
Итого	20	20	22

2. Многовариантное решение-преодоление ограничений



- Данный тип принятия решения используется в ситуациях неопределенности: как получить результат, как успешно провести сложные переговоры, что делать в сложной ситуации.
- Цель – найти более 5 вариантов достижения цели, набрать критическую массу вариантов

2.1. Как провести выходные

7+-2 варианта	1	2	3	4	5	Итого
1. Природа	х					
2. Родственники	х	х				
3. Уборка дома	х	х	х			
4. Кино, чтение	х	х	х	х		
5. Без плана	х	х	х	х	х	

2.2.Сравниваем варианты попарно

7+-2 варианта	1	2	3	4	5	Итого
1.Природа	x	1	1	1	5	3
2.Родственники	x	x	2	4	5	1
3.Уборка дома	x	x	x	4	5	0
4.Кино, чтение	x	x	x	x	5	2
5.Без плана	x	x	x	x	x	4

Куда поехать отдохнуть летом

	1	2	3	4	5	Итого
1.Турция	x	2	3	4	5	0
2.Автотуризм по России	x	x	3	2	5	2
3.Таиланд	x	x	x	3	3	4
4.Санаторий	x	x	x	x	5	1
5.Крым	x	x	x	x	x	3

Спасибо за внимание

