

Начало движения,
маневрирование
часть 1

На территории Российской Федерации правостороннее движение и полосы движения считаются справа налево.

8.1. Перед началом движения, перестроением, поворотом (разворотом) и остановкой водитель обязан подавать сигналы световыми указателями поворота соответствующего направления, а если они отсутствуют или неисправны – рукой.

При выполнении маневра не должны создаваться опасность для движения, а также помехи другим участникам дорожного движения. А также убедится, что маневр не запрещен ПДД.

К маневрам относятся:

- поворот и разворот;**
- перестроение;**
- объезд и обгон;**
- начало движения от края проезжей части (от тротуара) или с обочины;**
- подъезд к тротуару или съезд на обочину перед остановкой;**
- движение задним ходом.**

Не является маневром движение по закруглению дороги, когда такое закругление является единственно возможным направлением движения.

Сигналу левого поворота (разворота)
**соответствует вытянутая в сторону левая
рука либо правая, вытянутая в сторону и
согнутая в локте под прямым углом вверх.**

Сигналу правого поворота соответствует
**вытянутая в сторону правая рука либо левая,
вытянутая в сторону и согнутая в локте под
прямым углом вверх.**

Сигнал торможения подается поднятой
вверх левой или правой рукой.



Налево

Направо

Торможение



Поднятая вверх рука водителя легкового автомобиля является сигналом, информирующим Вас о его намерении:

1. Повернуть направо.

2. Продолжить движение прямо.

3. Снизить скорость, чтобы остановиться и уступить дорогу мотоциклу.

Правильный ответ – третий.

Сигналу левого поворота (разворота) соответствует вытянутая в сторону левая рука либо правая, вытянутая в сторону и согнутая в локте под прямым углом вверх. Сигналу правого поворота соответствует вытянутая в сторону правая рука либо левая, вытянутая в сторону и согнутая в локте под прямым углом вверх. Сигнал торможения подается поднятой вверх левой или правой рукой.



Такой сигнал рукой, подаваемый водителем мотоцикла, который движется по левой полосе, информирует о его намерении:

- 1.Продолжить движение прямо.***
- 2.Повернуть направо.***
- 3.Остановиться.***

Правильный ответ - второй.

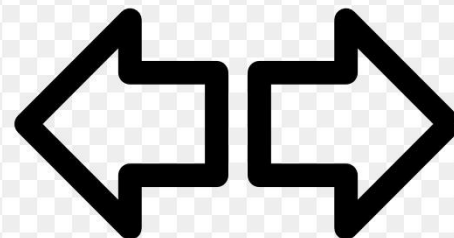
8.1. Перед началом движения, перестроением, поворотом (разворотом) и остановкой водитель обязан подавать сигналы световыми указателями поворота соответствующего направления, а если они отсутствуют или неисправны – рукой. При выполнении маневра не должны создаваться опасность для движения, а также помехи другим участникам дорожного движения.

Сигналу левого поворота (разворота) соответствует вытянутая в сторону левая рука либо правая, вытянутая в сторону и согнутая в локте под прямым углом вверх.

Сигналу правого поворота соответствует вытянутая в сторону правая рука либо левая, вытянутая в сторону и согнутая в локте под прямым углом вверх. Сигнал торможения подается поднятой вверх левой или правой рукой.

Оба мотоциклиста подают сигнал правого поворота.

Рычаг указателя сигналов поворота расположен слева от рулевого колеса и обозначается значком изображенный ниже.

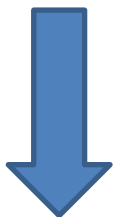


Рулевое колесо

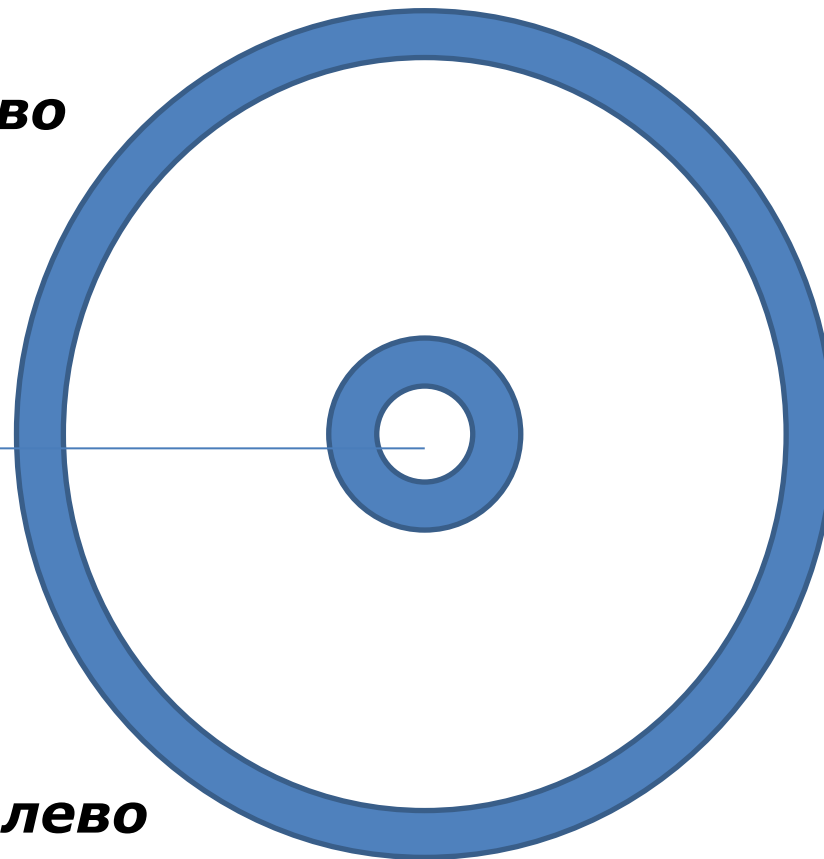
Поворот направо



***Нейтральное
положение***



Поворот налево



8.2. Подача сигнала указателями поворота или рукой должна производиться заблаговременно до начала выполнения маневра и прекращаться немедленно после его завершения (подача сигнала рукой может быть закончена непосредственно перед выполнением маневра).

При этом сигнал не должен вводить в заблуждение других участников движения.

Подача сигнала не дает водителю преимущества и не освобождает его от принятия мер предосторожности.

Сигналы указателями правого и левого поворота предназначены только для информирования других участников движения (водителей и пешеходов) о предстоящем маневре и НЕ дают преимущества в движении. Сигнал поворота должен быть включен заблаговременно, т.е. заранее, но в такой момент времени, в соответствии с дорожной ситуацией, когда он не сможет ввести в заблуждение других водителей и пешеходов, по-другому, ваши намерения должны быть понятны.

По стандартам Северной Америки фонари поворотов расположенные сзади КРАСНОГО цвета.

Например, подъезжаете к перекрестку, на котором нужно повернуть налево, но перед перекрестком слева имеется заезд во двор (как вариант, на прилегающую территорию). Целесообразно включить левый «поворотник» после того, как минуете въезд во двор, чтобы едущим сзади стало понятно, что поворот налево будет произведен дальше по движению, т.е. на перекрестке.

При осуществлении поворота в процессе движения задним ходом включение соответствующего указателя поворота также обязательно. Движение назад-вправо: включается правый «поворотник», движение назад-влево: включается левый «поворотник».

В начале движения с правой стороны дороги водитель обязан подать сигнал левого поворота. В начале движения с левой стороны дороги водитель обязан подать сигнал правого поворота.

Перед началом движения водитель обязан убедиться, что не создает помех движущимся транспортным средствам.



Вы намерены повернуть налево на этом перекрестке. В какой момент следует включить указатели левого поворота?

1.Заблаговременно, до въезда на перекресток.

2.После въезда на первое пересечение проезжих частей.

3.По Вашему усмотрению.

Правильный ответ - второй.

8.2. Подача сигнала указателями поворота или рукой должна производиться заблаговременно до начала выполнения маневра и прекращаться немедленно после его завершения (подача сигнала рукой может быть закончена непосредственно перед выполнением маневра). При этом сигнал не должен вводить в заблуждение других участников движения.

Чтобы не вводить в заблуждение водителя мотоцикла, Вы должны включить сигнал поворота после въезда на первое пересечение проезжих частей.

Примечание. В вопросе подразумевается, что Вы планируете повернуть на втором пересечении проезжих частей, однако ничто не запрещает повернуть налево и на первом пересечении. Подробную информацию об этой ошибке Вы можете узнать в статье "[Каверзный вопрос в экзаменационных билетах](#)".



Кто должен уступить дорогу?

1. Водитель, намеревающийся начать движение от тротуара.

2. Водитель, намеревающийся остановиться у тротуара.

3. В данной ситуации водителям следует действовать по взаимной договоренности.

Правильный ответ - первый.

8.1. Перед началом движения, перестроением, поворотом (разворотом) и остановкой водитель обязан подавать сигналы световыми указателями поворота соответствующего направления, а если они отсутствуют или неисправны – рукой.

При выполнении маневра не должны создаваться опасность для движения, а также помехи другим участникам дорожного движения.

Водитель, намеревающийся начать движение должен уступить дорогу.

8.3. При выезде на дорогу с прилегающей территории водитель должен уступить дорогу транспортным средствам и пешеходам, движущимся по ней, а при съезде с дороги — пешеходам и велосипедистам, путь движения которых он пересекает.

Прилегающая территория» — территория, непосредственно прилегающая к дороге и не предназначенная для сквозного движения транспортных средств (дворы, жилые массивы, автостоянки, АЗС, предприятия и тому подобное)

Выезд с прилегающей территории перекрестком НЕ считается (это следует из определения термина «[перекресток](#)»). Следовательно, выезд из арки жилого дома НЕ считается перекрестком.

Любому выезду с прилегающей территории (любому выезду из двора) присвоен статус второстепенной дороги. В связи с этим перед выездом из двора, некой территории, площадки и прочих примыкающих к дороге объектов, нередко можно встретить установленный [знак 2.4 «Уступите дорогу»](#).

Наличие перед выездом на дорогу [знака 2.4](#) в указанных! условиях НЕ делает данное пересечение перекрестком. [Знак 2.4](#) на выезде из двора или прилегающей территории применяют для указания того, что водитель должен уступить дорогу транспортным средствам, движущимся по пересекаемой дороге. Но если перед выездом с любой прилегающей территории не установлены знаки приоритета, водитель обязан уступить дорогу, т.к. он выезжает с второстепенной дороги.

Кроме этого [пункт 8.3 ПДД](#) обязывает водителя:

- при выезде на дорогу с прилегающей территории (выезжая из двора) — уступить дорогу транспортным средствам и пешеходам, движущимся по ней;**
- при съезде с дороги (въезжая на прилегающую территорию, во двор) — уступить пешеходам и велосипедистам, путь движения которых он пересекает.**



При съезде с дороги на прилегающую справа территорию Вы:

- 1. Пользуетесь преимуществом перед другими участниками движения.***
- 2. Должны уступить дорогу только пешеходам.***
- 3. Должны уступить дорогу только велосипедисту.***
- 4. Должны уступить дорогу пешеходам и велосипедисту.***

Правильный ответ - четвертый.

8.3. При выезде на дорогу с прилегающей территории водитель должен уступить дорогу транспортным средствам и пешеходам, движущимся по ней, а при съезде с дороги - пешеходам и велосипедистам, путь движения которых он пересекает.

Вы должны уступить дорогу пешеходам и велосипедисту.

8.4. При перестроении водитель должен уступить дорогу транспортным средствам, движущимся попутно без изменения направления движения.

При одновременном перестроении транспортных средств, движущихся попутно, водитель должен уступить дорогу транспортному средству, находящемуся справа.

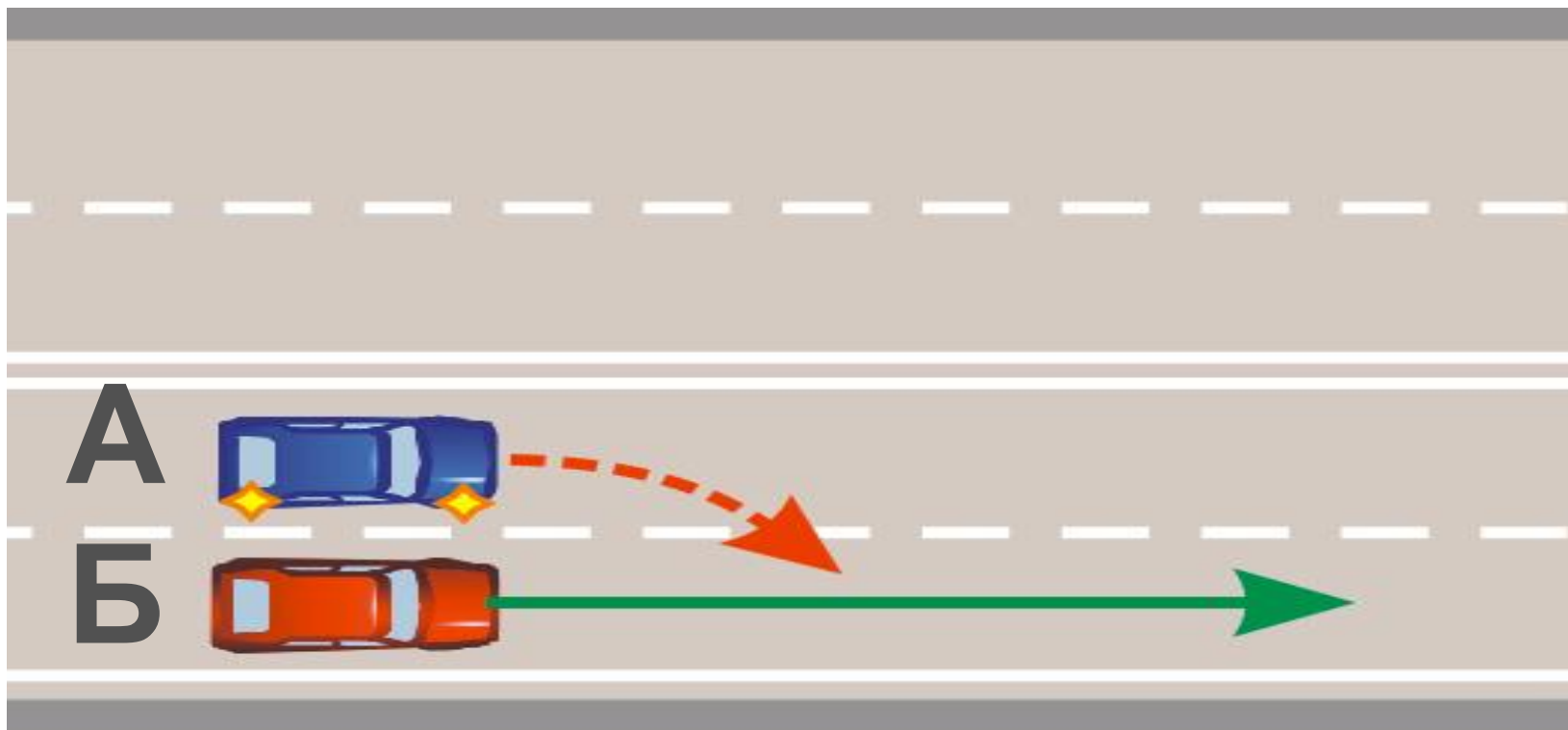
Перестроение – это маневр, связанный с выездом из занимаемой полосы, с сохранением первоначального направления движения. Любое перестроение на дороге всегда сопровождается изменением бокового интервала по отношению к попутчикам, движущимся на смежных полосах (либо на полосе, если попутных полос всего две), и сопровождается пересечением их линий движения.

В этом пункте пдд сформулированы два правила перестроения:

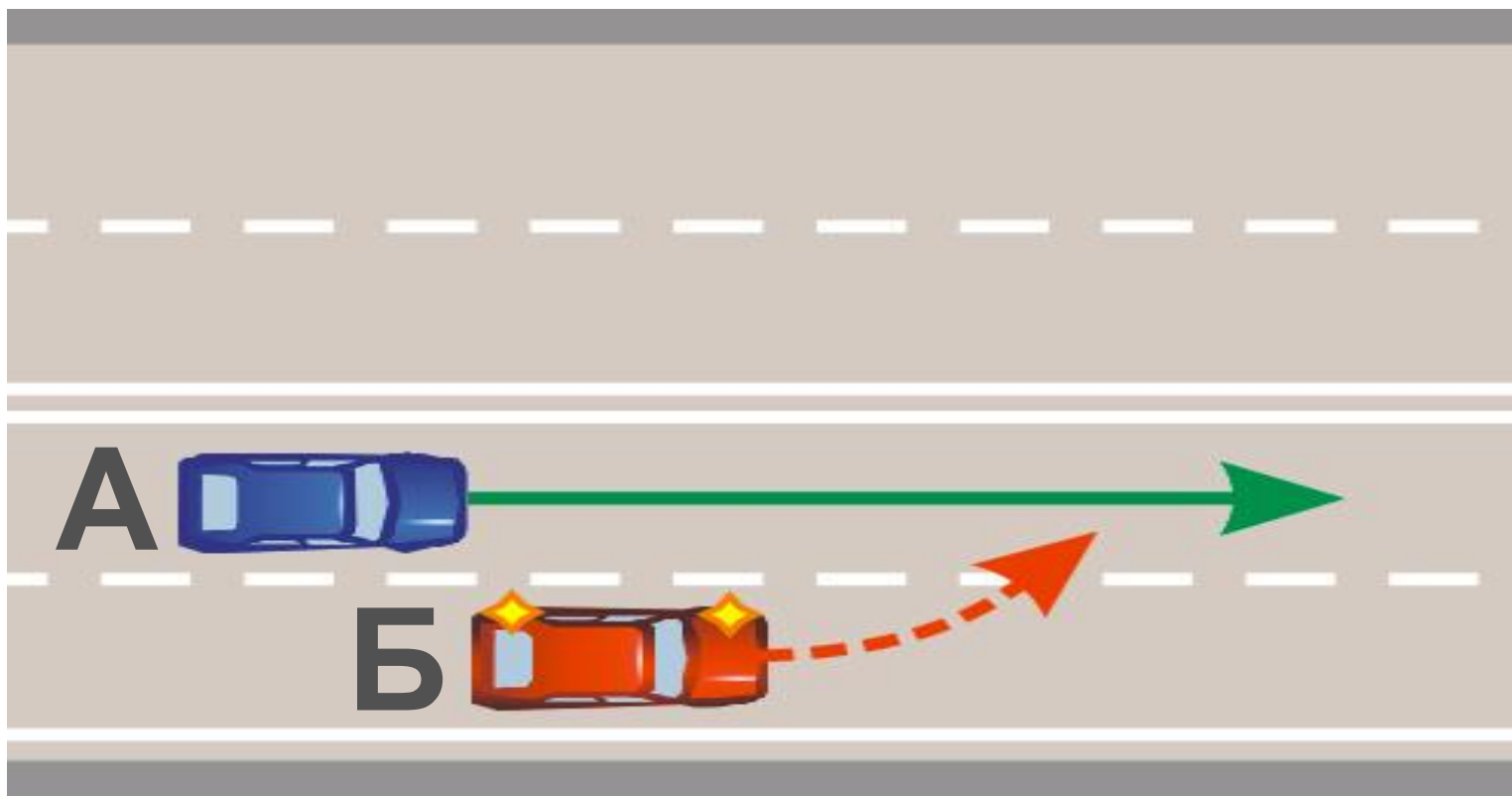
- если одно транспортное средство перестраивается, а другое движется без перестроения, то уступить дорогу должен тот, кто перестраивается;**
- в случае одновременного перестроения дорогу уступает тот, у кого помеха справа.**

На рисунке водитель автомобиля А планирует перестроиться из второй полосы в первую, водитель автомобиля Б не меняет полосу движения, поэтому водитель автомобиля А обязан уступить дорогу водителю автомобиля Б и перестроится.

В данной ситуации «помеха справа не работает»



На рисунке водитель автомобиля Б планирует перестроиться из первой полосы во вторую, водитель автомобиля А не меняет полосу движения, поэтому водитель автомобиля Б обязан уступить дорогу водителю автомобиля А и перестроится.



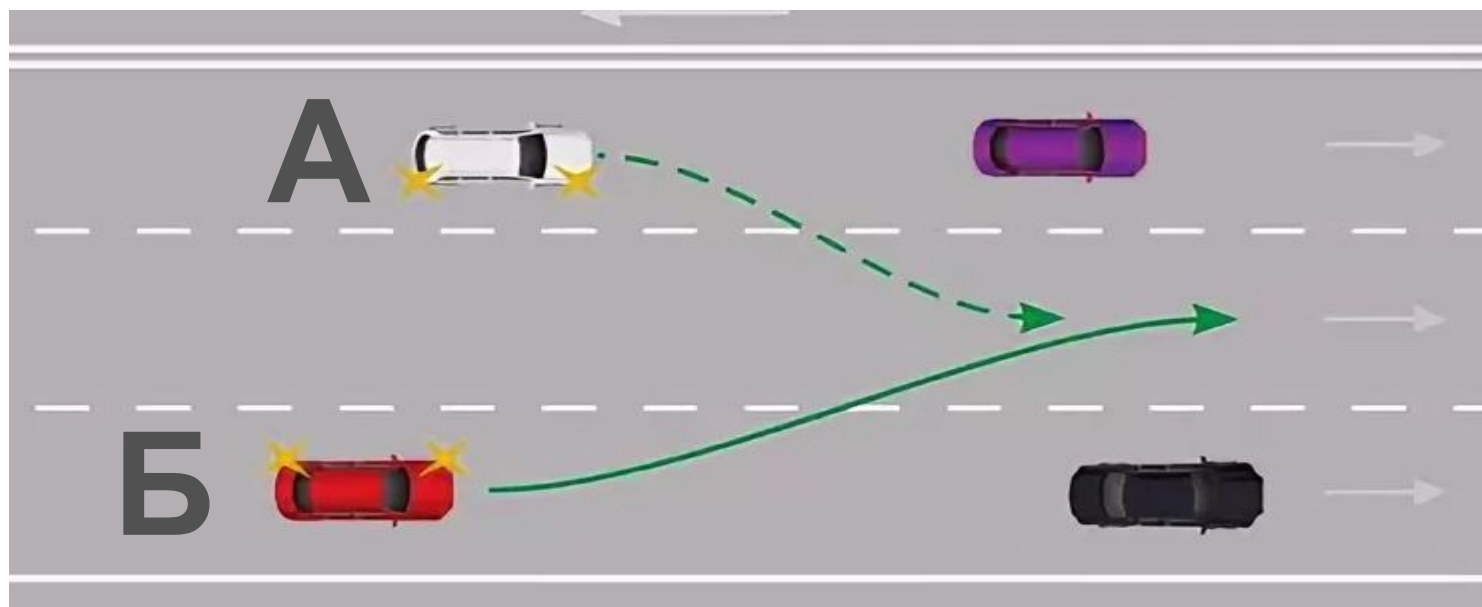
На рисунке водители автомобиле А и Б планируют одновременно перестроиться, т.е. поменять полосу движения. В данной ситуации водитель автомобиля А обязан уступить водителю автомобиля Б, т.к. водитель автомобиля А имеет «помеху справа» автомобиль Б.

Первым перестраивается водитель автомобиля Б, вторым водитель автомобиля А.



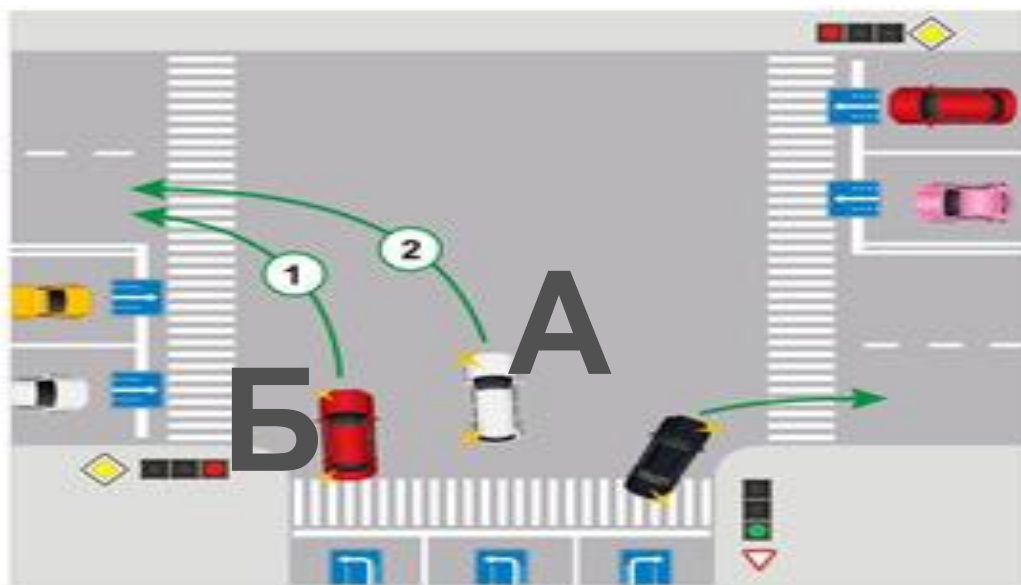
В ситуации изображенной на рисунке водители автомобиле А и Б планируют одновременно перестроиться, т.е. поменять полосу движения. В данной ситуации водитель автомобиля А обязан уступить водителю автомобиля Б, т.к. водитель автомобиля А имеет «помеху справа» автомобиль Б.

Первым перестраивается водитель автомобиля Б, вторым водитель автомобиля А.

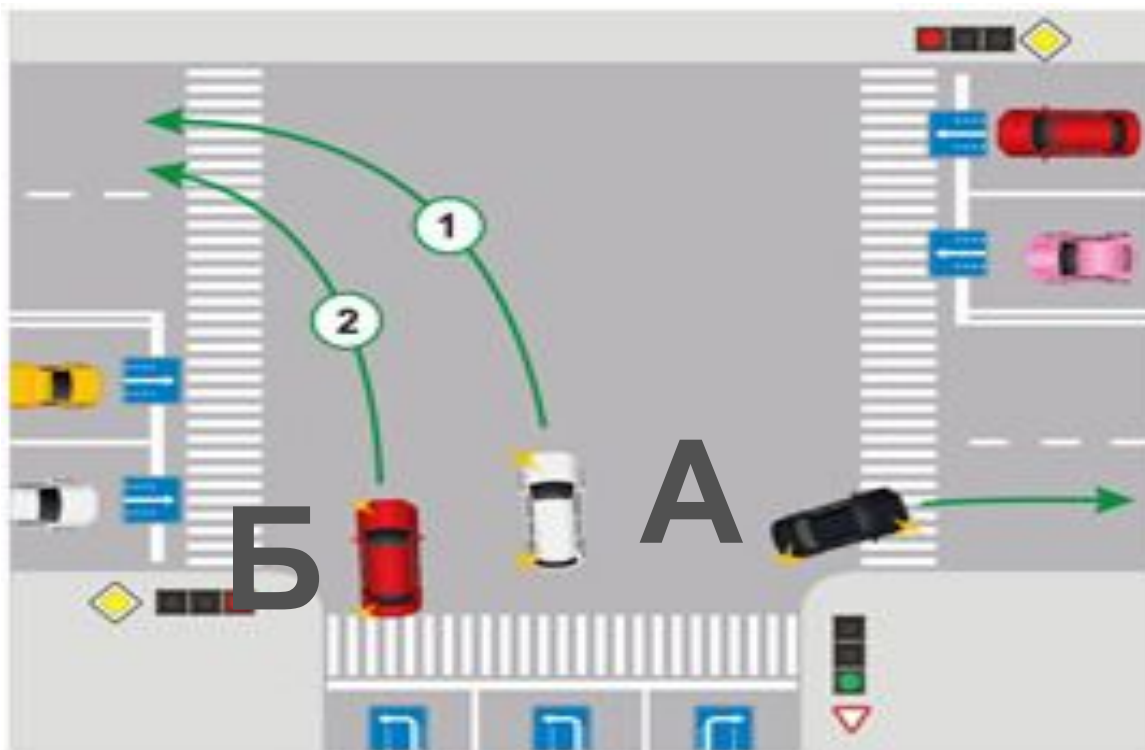


Встречается случай, когда оба поворачивающих налево автомобиля стремятся заехать в одну и ту же полосу. Или оба – в крайнюю левую, или же оба – в среднюю или правую полосу. Т.е. их пути непременно «встретятся», тогда на чьей стороне будет преимущество?

Водитель А, что поворачивает со второй полосы и стремится заехать в крайнюю левую полосу дороги, на которую он поворачивает, непременно «подрежет» водителя Б, который параллельно, находясь слева от него, поворачивает в ту же крайнюю левую полосу (рисунок ниже). В этом случае водитель А выезжает из своей условной полосы, следовательно, он обязан уступить дорогу водителю Б.



Так же и в «зеркальном» случае, когда водитель автомобиля Б на повороте теснит водителя автомобиля А, т.е. оба поворачивающих налево стремятся заехать в правую полосу дороги. Только теперь приоритеты меняются: водитель автомобиля Б должен уступить водителю автомобиля А.





Двигаясь по левой полосе, водитель намерен перестроиться на правую. На каком из рисунков показана ситуация, в которой он обязан уступить дорогу?

1. На левом.

2. На правом.

3. На обоих.

Правильный ответ - первый.

8.4. При перестроении водитель должен уступить дорогу транспортным средствам, движущимся попутно без изменения направления движения.

При одновременном перестроении транспортных средств, движущихся попутно, водитель должен уступить дорогу транспортному средству, находящемуся справа.

Уступить дорогу следует в обоих случаях.



Кто должен уступить дорогу при взаимном перестроении?

1. Водитель легкового автомобиля.

2. Водитель грузового автомобиля.

3. Водителям следует действовать по взаимной договоренности.

Правильный ответ - второй.

8.4. При перестроении водитель должен уступить дорогу транспортным средствам, движущимся попутно без изменения направления движения. При одновременном перестроении транспортных средств, движущихся попутно, водитель должен уступить дорогу транспортному средству, находящемуся справа.

Водитель грузового автомобиля должен уступить дорогу.

8.10. При наличии полосы торможения водитель, намеревающийся повернуть, должен своевременно перестроиться на эту полосу и снижать скорость только на ней.

При наличии в месте въезда на дорогу полосы разгона водитель должен двигаться по ней и перестраиваться на соседнюю полосу, уступая дорогу транспортным средствам, движущимся по этой дороге.

В целях поддержания скоростного режима и пропускной способности дорог, их оборудуют дополнительными полосами – разгона и торможения, которые отделяются от основной дороги горизонтальной [разметкой 1.8](#).

Для того чтобы съехать с такой дороги, сначала нужно перестроиться на полосу торможения, и уже на ней снижать скорость.

Заезжая на дорогу с полосой разгона, сначала нужно двигаться по ней, чтобы набрать скорость, затем, уступив дорогу попутному транспорту, перестроиться на соседнюю полосу (на основную дорогу).

В ситуации на рисунке водитель автомобиля Б планирует перестроиться из полосы разгона на основную проезжую часть, водитель автомобиля А не меняет полосу движения, поэтому водитель автомобиля Б обязан уступить дорогу водителю автомобиля А и перестроится.





Обязан ли водитель мотоцикла уступить Вам дорогу?

1. Обязан.

2. Не обязан.

Правильный ответ - третий.

**Мотоциклист выполняет перестроение с полосы разгона. Ситуация регламентируется пунктом 8.10 ПДД:
8.10. При наличии полосы торможения водитель, намеревающийся повернуть, должен своевременно перестроиться на эту полосу и снижать скорость только на ней.**

При наличии в месте въезда на дорогу полосы разгона водитель должен двигаться по ней и перестраиваться на соседнюю полосу, уступая дорогу транспортным средствам, движущимся по этой дороге.

Мотоциклист обязан уступить Вам дорогу.

**Водители ТС обязаны
выполнять правила
маневрирования при
движении на прилегающих
территориях.**