

Теория познания Иммануила Канта.

Априорные формы и границы познания.

Работу выполнили студенты РГУ Нефти и газа И.
М Губкина, РН-16-04: Луцок И.Н, Кухарь К.Ю

Введение

- Иммануил Кант (от немецкого *Immanuel Kant* в переводе « С нами бог») родился 22 апреля 1724 года в городе Кёнигсберг ((Пруссия)), ныне «Калининград»)
- Немецкий философ, родоначальник немецкой классической философии, стоящий на грани эпох Просвещения и романтизма.



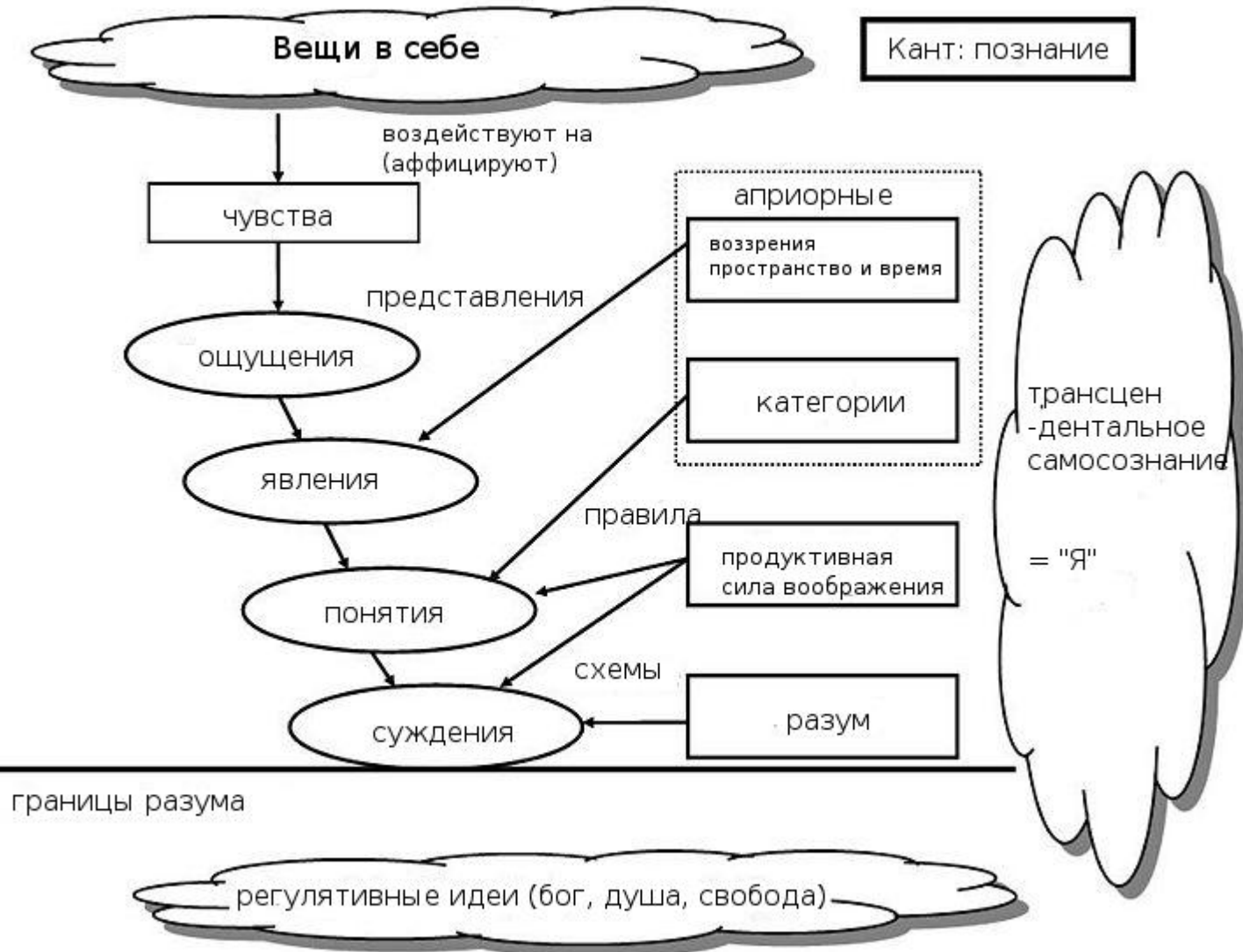
Биография

- *Иммануил Кант является великим немецким мыслителем и основателем классического философского учения немецкой школы, которая действовала на стыке просветительской и романтической эпохи. Он родился в достаточно бедной семье, а его отец был обычным ремесленником. С самой юности Иммануил проявлял особенную одаренность, сумел успешно окончить престижные учебные заведения и долгое время работал домашним преподавателем.*



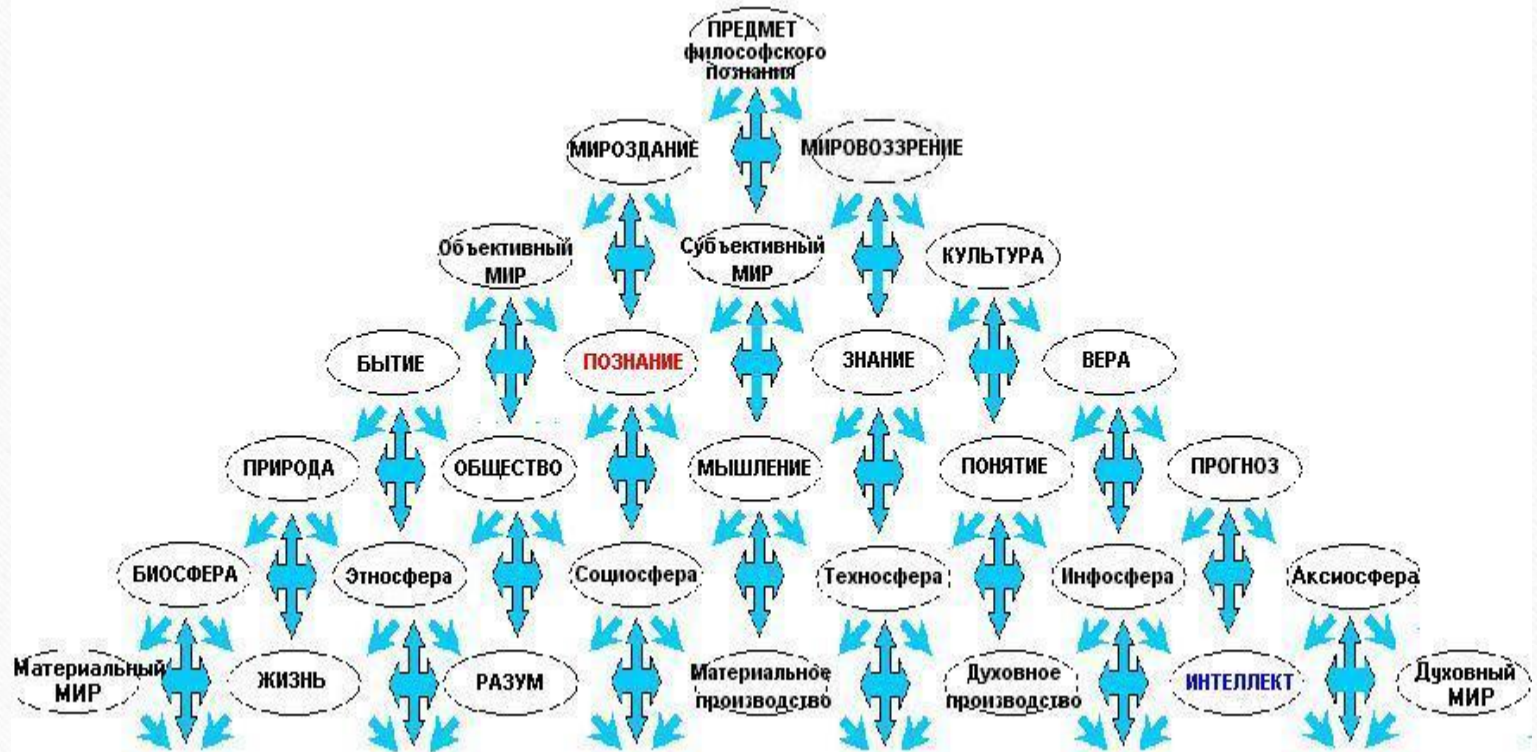
Теория познания

- Главные темы философского учения Канта: Человек, этика, право.
- Основные проблемы: бытие человека, души, морали и религии.



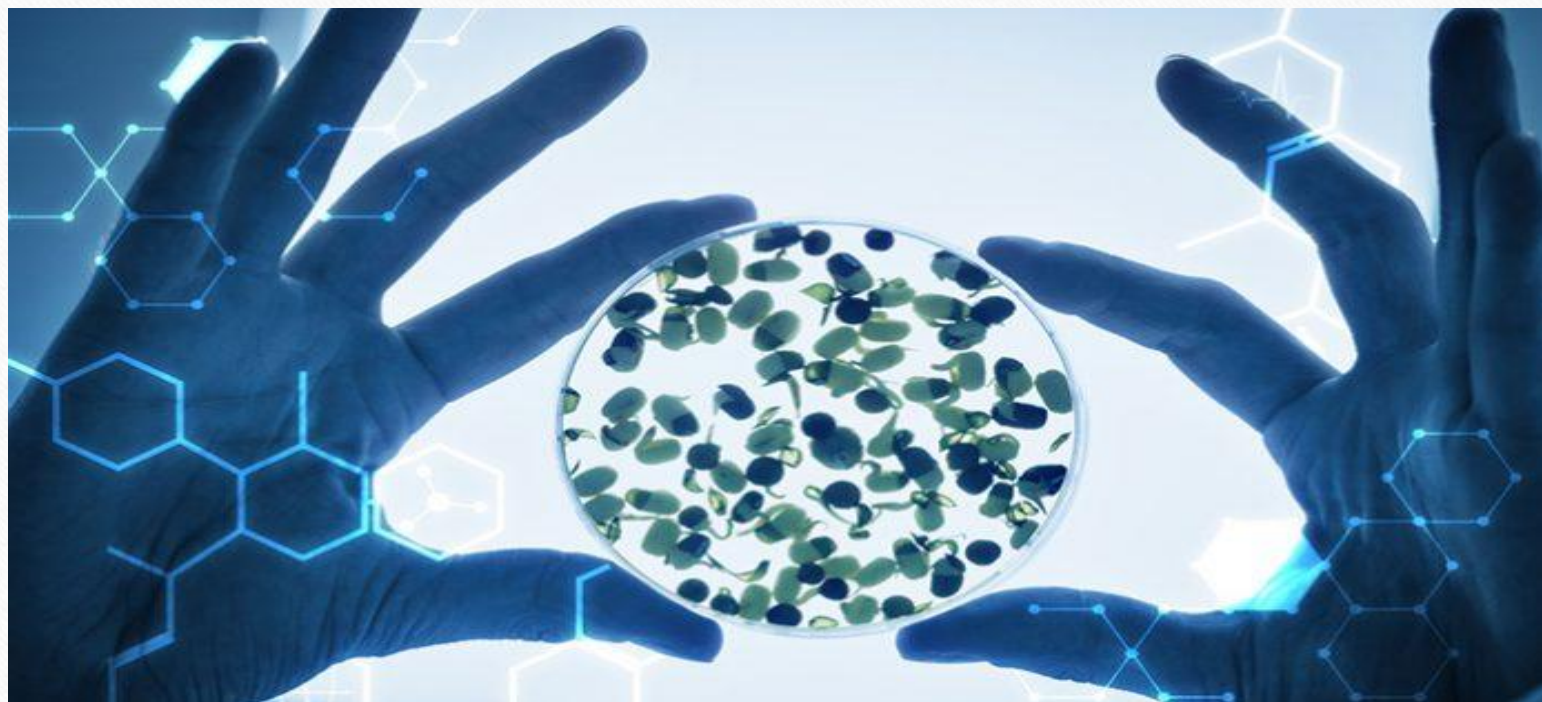
Основной метод познания: «Метод критического философствования»

- Разложение общей человеческой способности познания.
- Исследование границ познания.



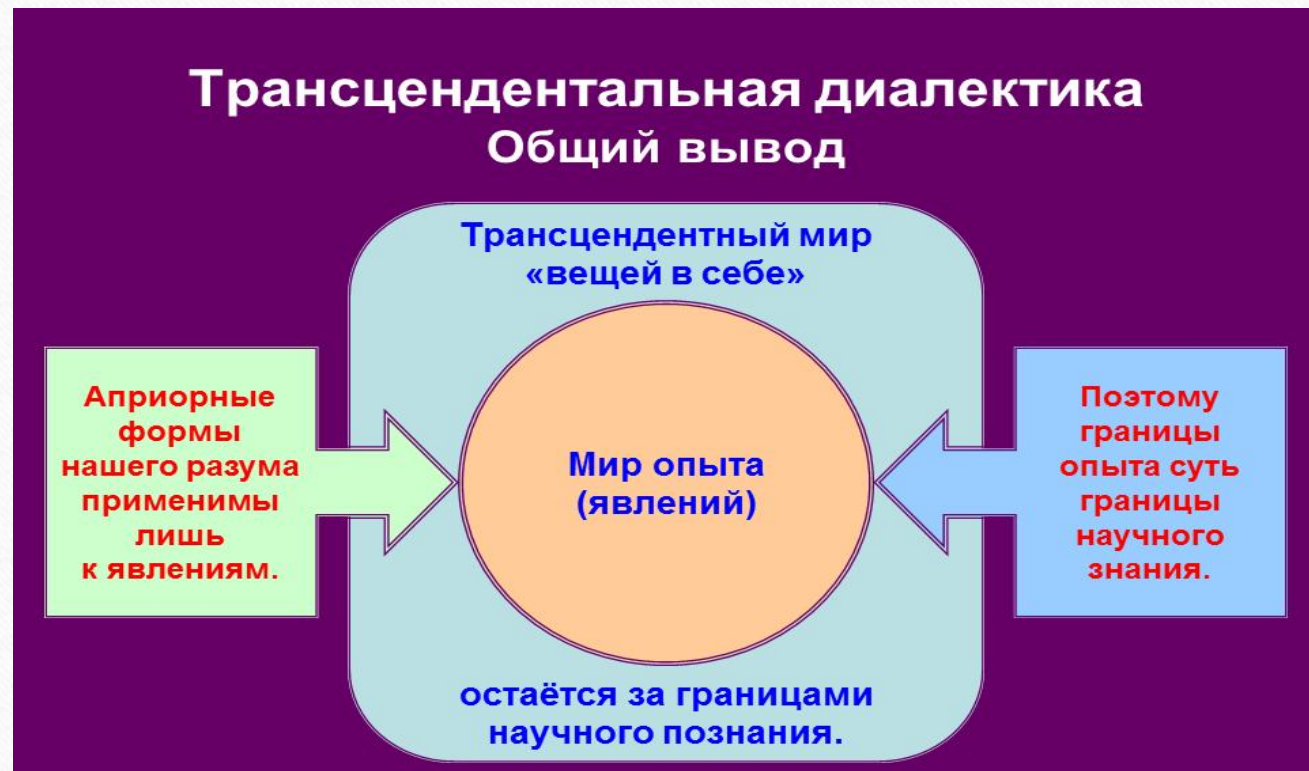
Восприимчивость мира

- Восприимчивость вещей.
- Как мы воспринимаем являемый нам мир.
- Феномены



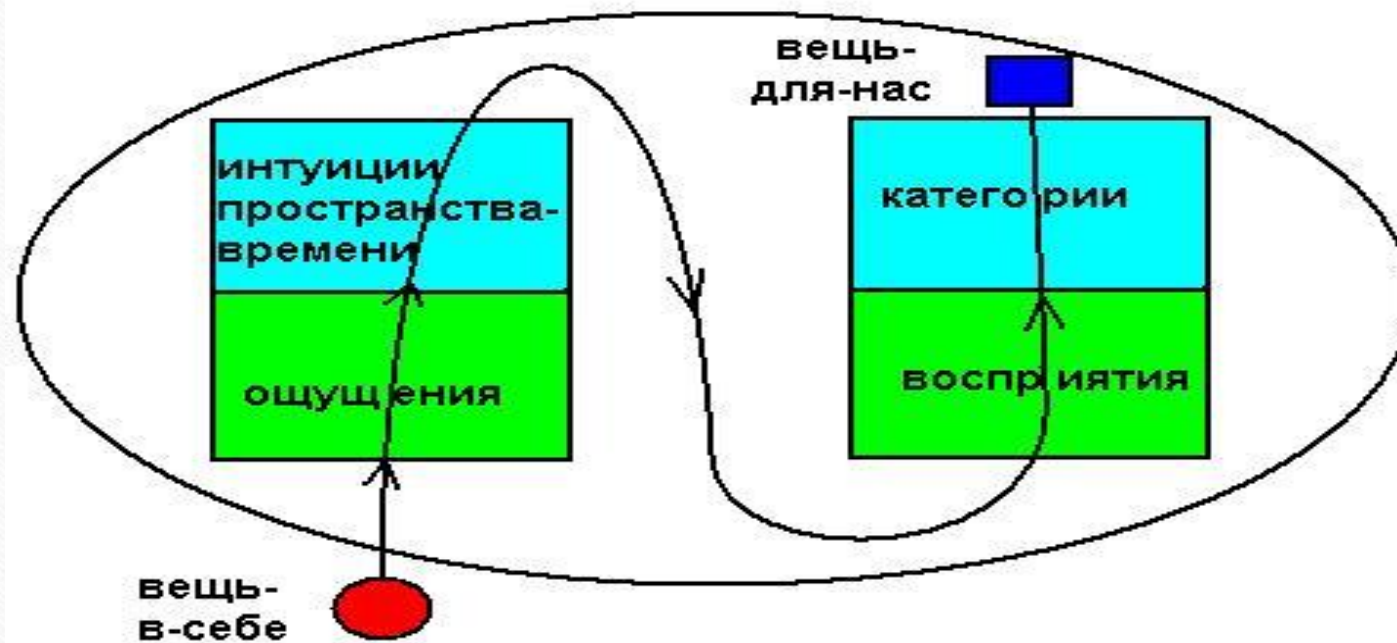
Учение о познании

- Роль диалектики: противоречие рассматривалось им как необходимый момент познания.
- Противоречия мыслительной деятельности.
- Предмет Диалектики.



Априорные формы

- Условием возможности априорного синтетического суждения.
- Знание есть синтез ощущений с понятиями.



Чувственное познание

- Две априорные формы чувственности - пространство и время.
- Трансцендентальная эстетика.

Трансцендентальная эстетика Время и пространство как априорные формы чувственного созерцания

| Время | Пространство |
|---------------------------------|------------------------------|
| Форма внутреннего созерцания | Форма внешнего созерцания |
| Бесконечно | Бесконечно |
| Одномерно | Трёхмерно |
| Однонаправленно | Изотропно |

Границы познания

- «Феномен» и «Ноумен»

Познание как постижение символической реальности (П. А. Флоренский)

И феномен, и ноумен пространственны, следовательно, пространственной является и связь их друг с другом.

Существует **особое пространство**, отличное от пространства чувственных вещей и служащее вместилищем ноуменального.

Ноуменальное пространство не является копией эмпирического пространства, но оно и не абсолютно иное: ноуменальный мир есть мир «обращённый» (**«МНИМЫЙ»**).

Обе стороны символа: и чувственная, и умная – получаются одна из другой **выворачиванием наизнанку**.

«Мнимый мир»



Вывод

- Философская методика Канта связана с независимым от опыта мышлением, а целью такой методики является определение условий познания. Такие условия оказываются связанными с условиями суждения.
- Само же сознание выполняет объективную роль и является необходимым. Причем эти суждения должны быть не аналитическими, а синтетическими, то есть, такими, которые выходят за границы понятий и связывают понятия с моментами, выходящими за его границы. Причем, такие суждения опираются не только на данные опыта, но и на результаты интуиции.

