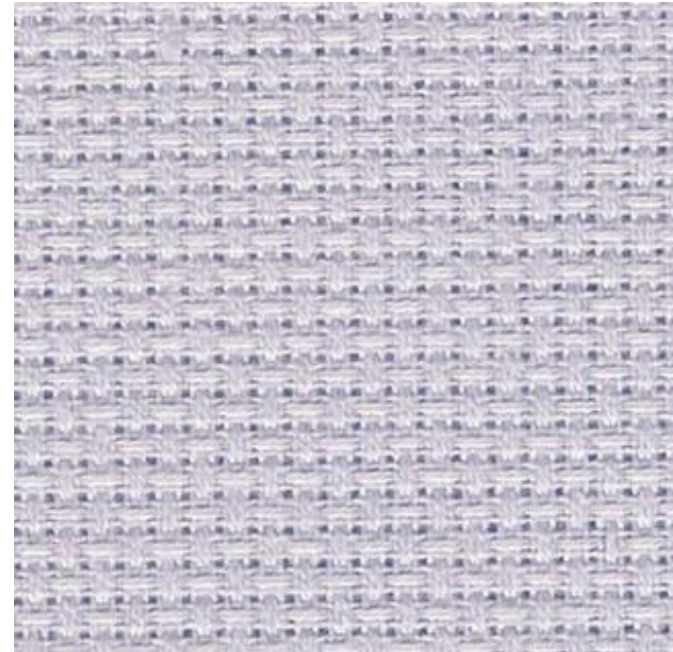


Технология вышивания крестом

ПРАКТИЧЕСКАЯ РАБОТА

Для вышивки крестом возьмите канву «Аида»,
в ней отчетливо видны «клеточки»,
по которым легко ориентироваться и
вышивать.

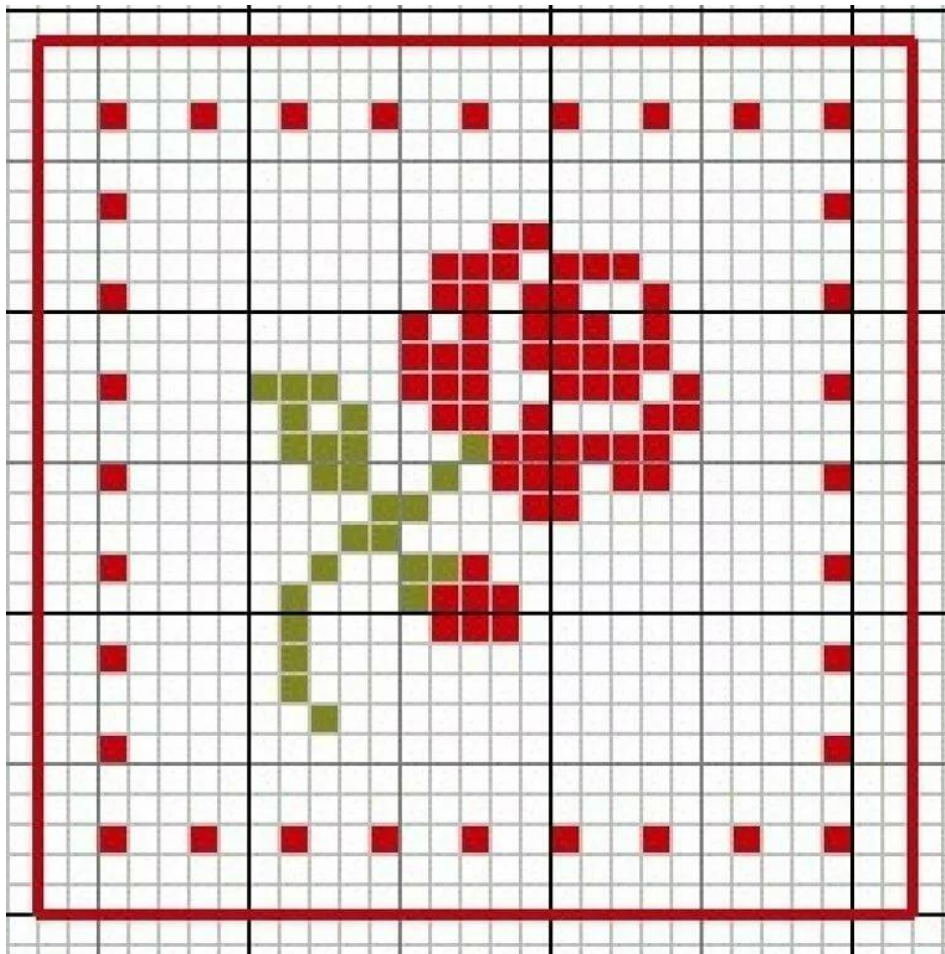
Мулин
е



Идеальная **игла** для вышивки крестиком — гобеленовая. Она отличается тупым, закругленным кончиком и большим широким ушком.



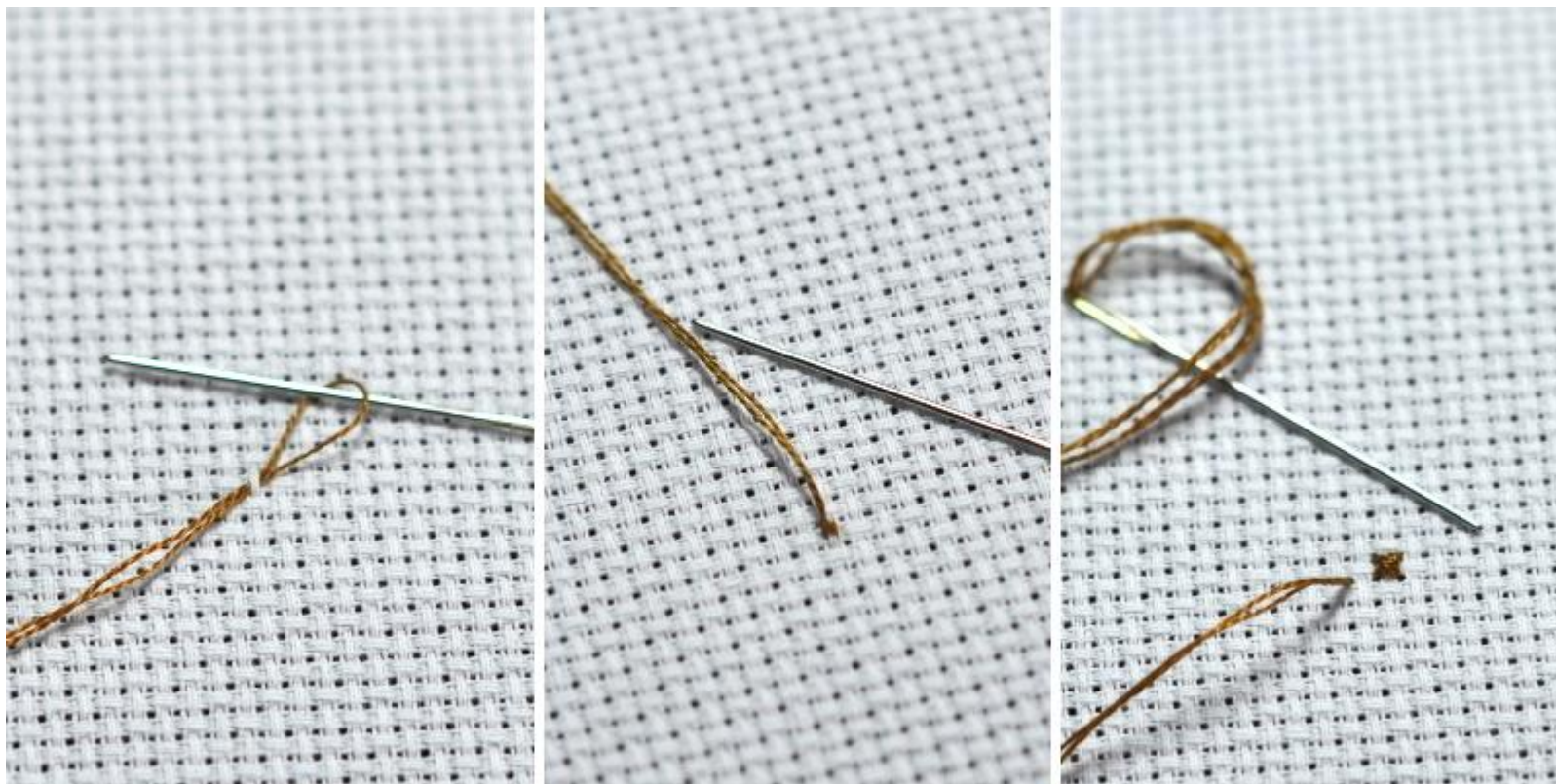
Для вышивки крестом возьмите несложную схему.



Закрепление нити в начале

ВЫШИВКИ ВАРИАНТ 1

ПЕТЕЛЬНЫЙ СПОСОБ



Для этого способа нужна нить в два сложения, чтобы на одном конце получилась петелька. Необходимо поддеть пару нитей основы и пропустить под ними нитку, затем в петельку продеть иглу и затянуть. Далее можно вышивать.

ВАРИАНТ 2

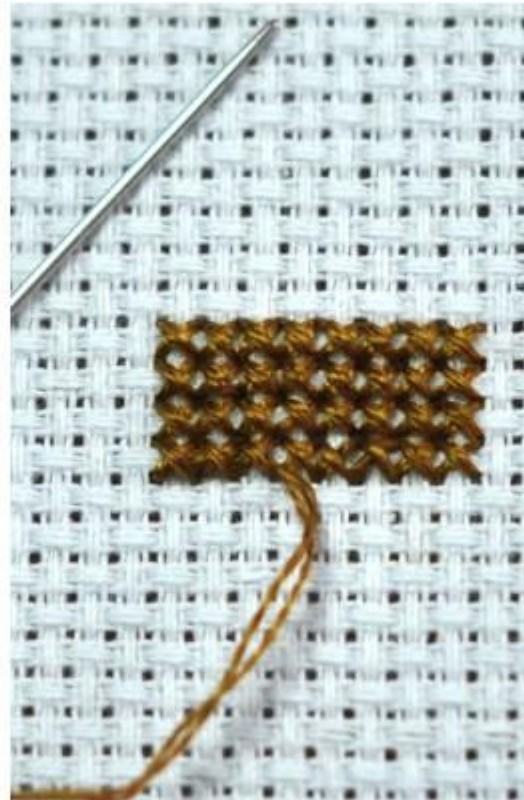
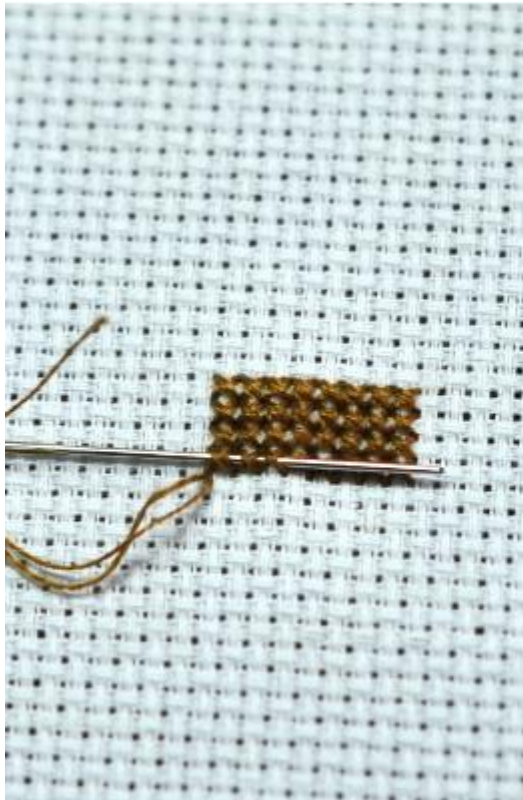
ПЕТЕЛЬНЫЙ СПОСОБ



Данный вариант отличается от предыдущего тем, что в этом случае петелька затягивается не на паре нитей основы, а на целом «квадратике». Этот способ особенно удобен при вышивке крестом, так как сразу получается готовый попукрест

Закрепление нити в конце вышивки

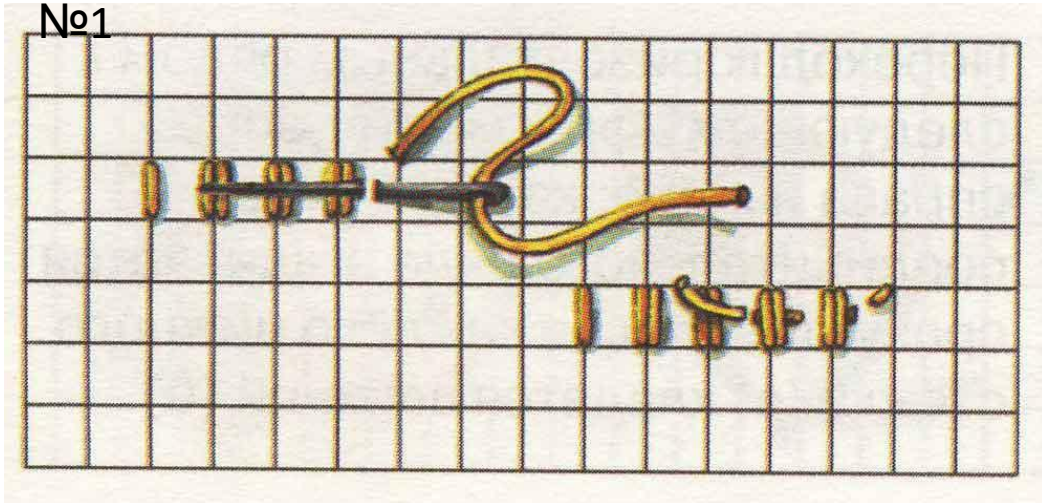
ЗАКРЕПЛЕНИЕ ПОД СТЕЖКАМИ В КОНЦЕ ВЫШИВКИ



Иглу вводят под стежки, протягивают нить под ними и срезают ее у основания.

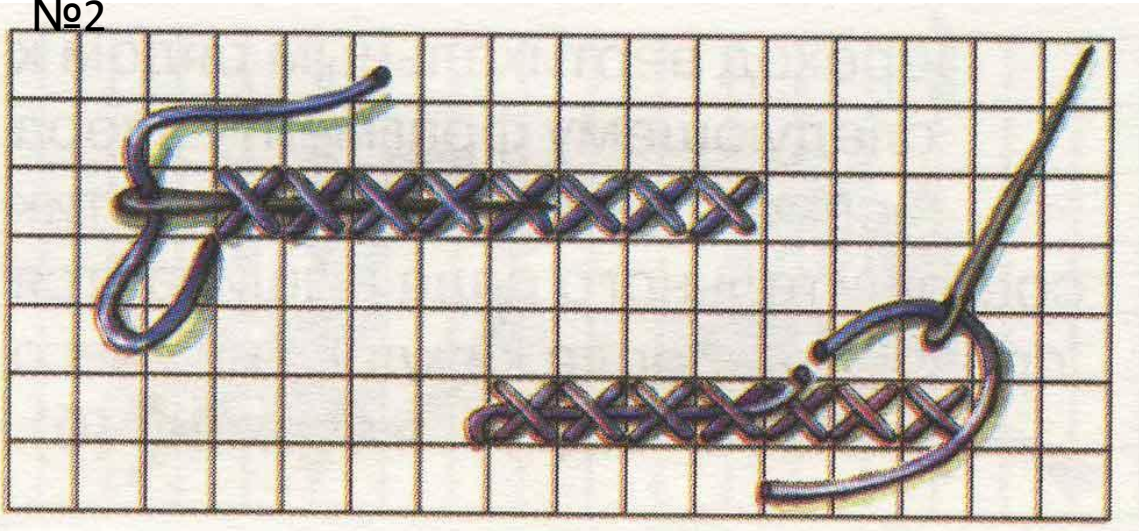
Закрепление нити в конце ВЫШИВКИ

Вариант
№1



Рабочая нить вытягивается на **изнаночную** сторону, закрепляется мелкими стежками и конец нити аккуратно отрезается.

Вариант
№2

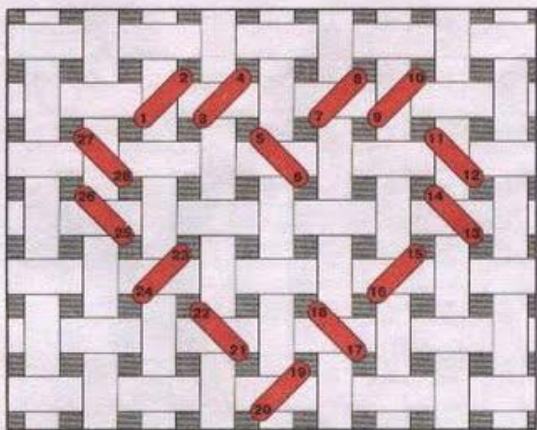


Рабочая нить пропускается под настил готовых крестиков с **лицевой** стороны, оставшаяся нить обрезается.

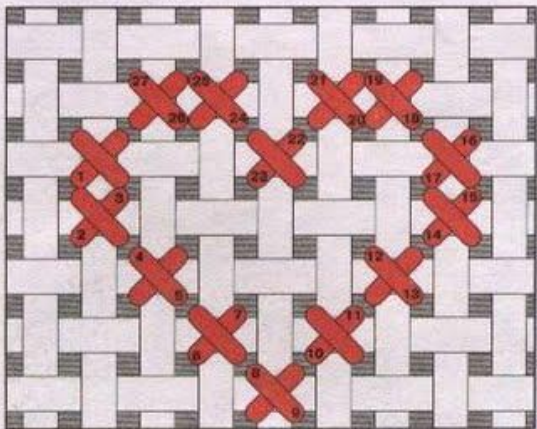
**Девочки,
если у вас нет ткани для вышивки
крестом,
то практическую работу выполняете
на двойном листе в клетку!**

**Схему для вышивки выбираете любую,
можно выбрать самостоятельно из
интернета.**

примерные **Схемы для** **ВЫШИВКИ**



Шаг вперед



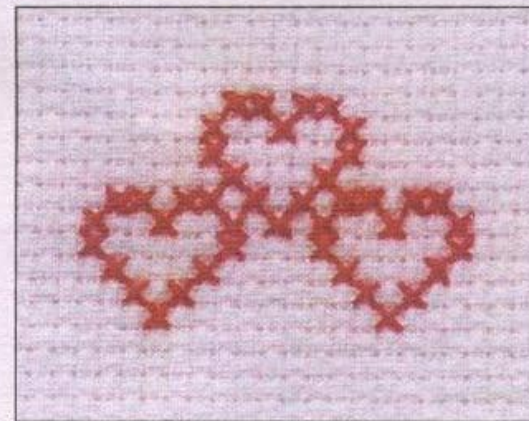
Шаг назад

Шаг вперед

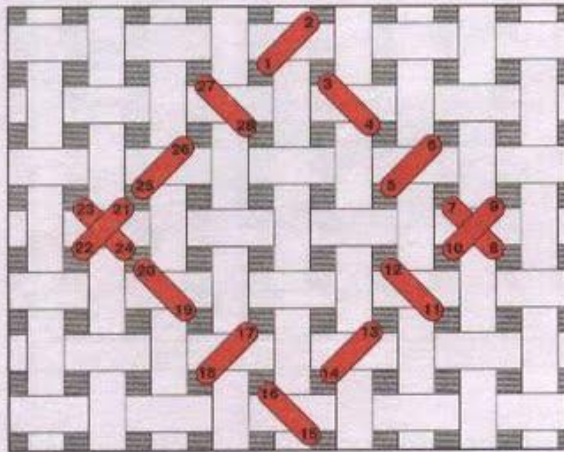
Закрепите нитку и вышейте сердечко, следуя нумерации шагов на рисунке. Завершите вышивку, выйдя иглой в начале первого стежка.

Шаг назад

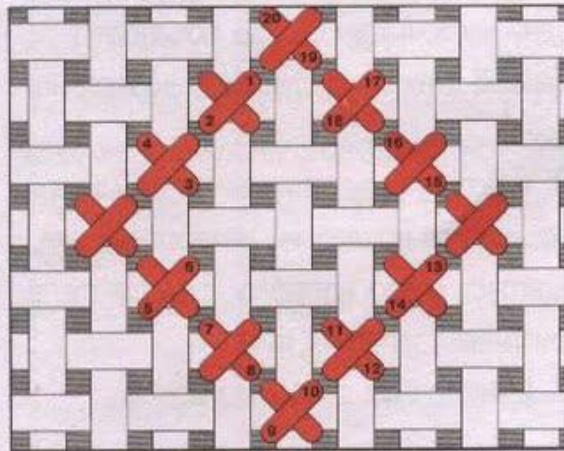
Проложите обратный шов и завершите крестики, следуя нумерации шагов на рисунке. В конце работы закрепите нитку.



Упражнение



Шаг вперед

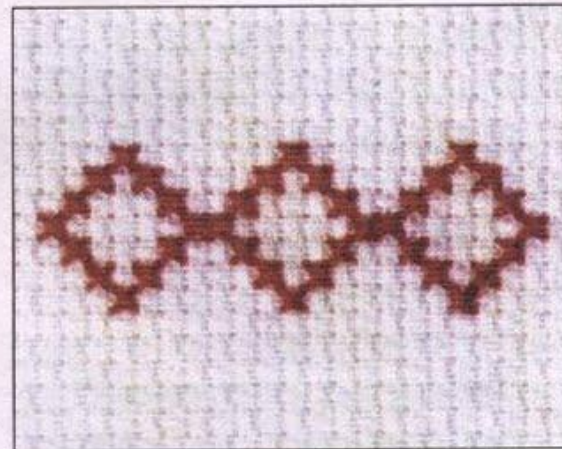


Шаг назад

Вперед. Закрепите нитку и проложите ряд косых стежков для предложенного мотива в виде ромба, следуя нумерации на рисунке.

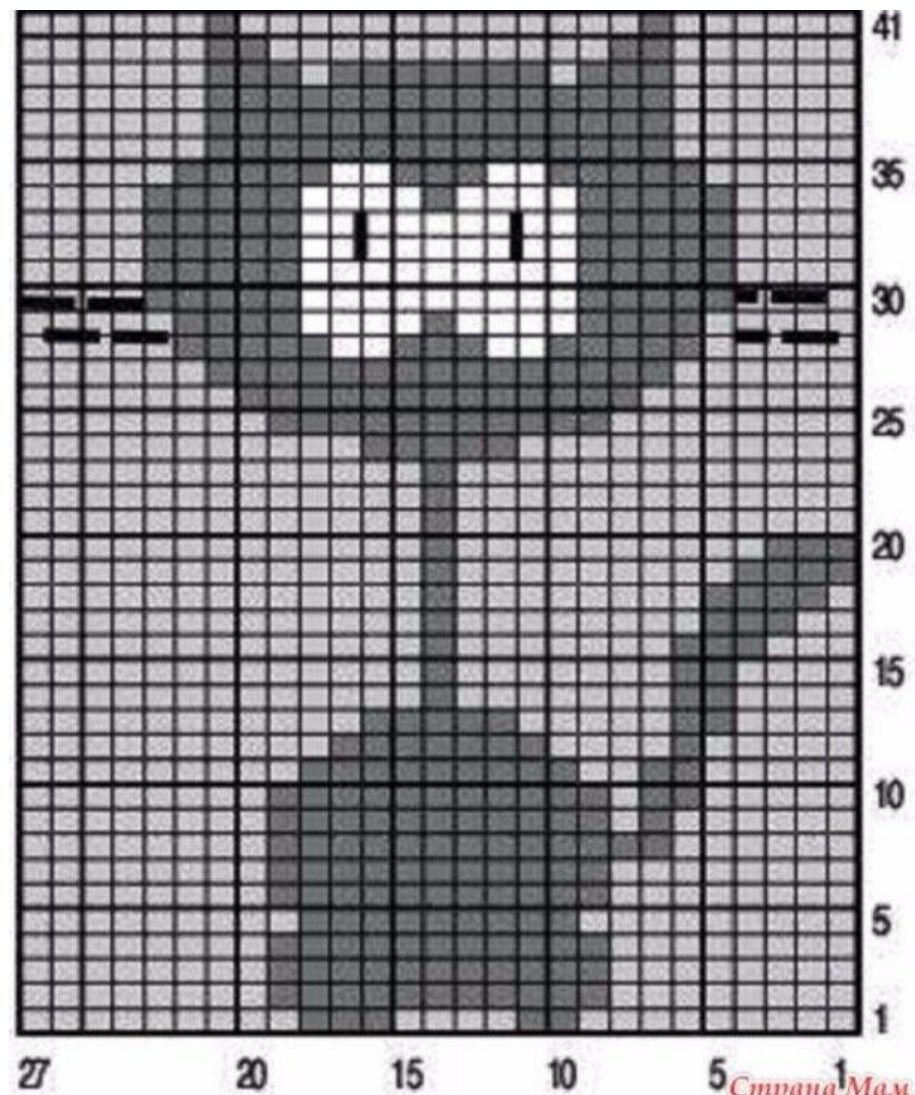
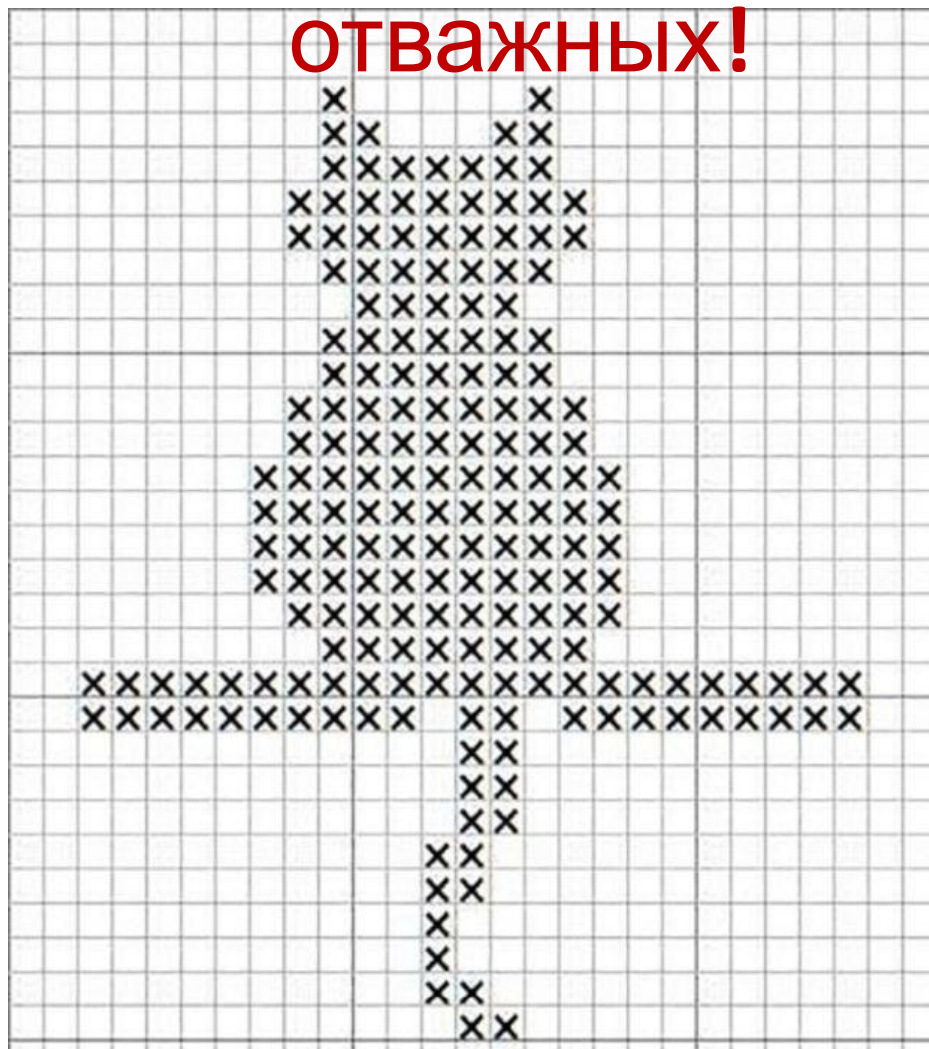
Назад. Сделайте обратный ряд и завершите крестики, следуя нумерации на рисунке. В конце закрепите нитку.

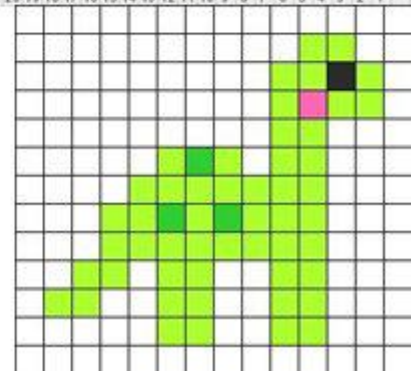
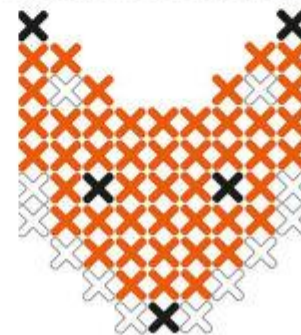
Внизу показано, что у вас должно получиться.

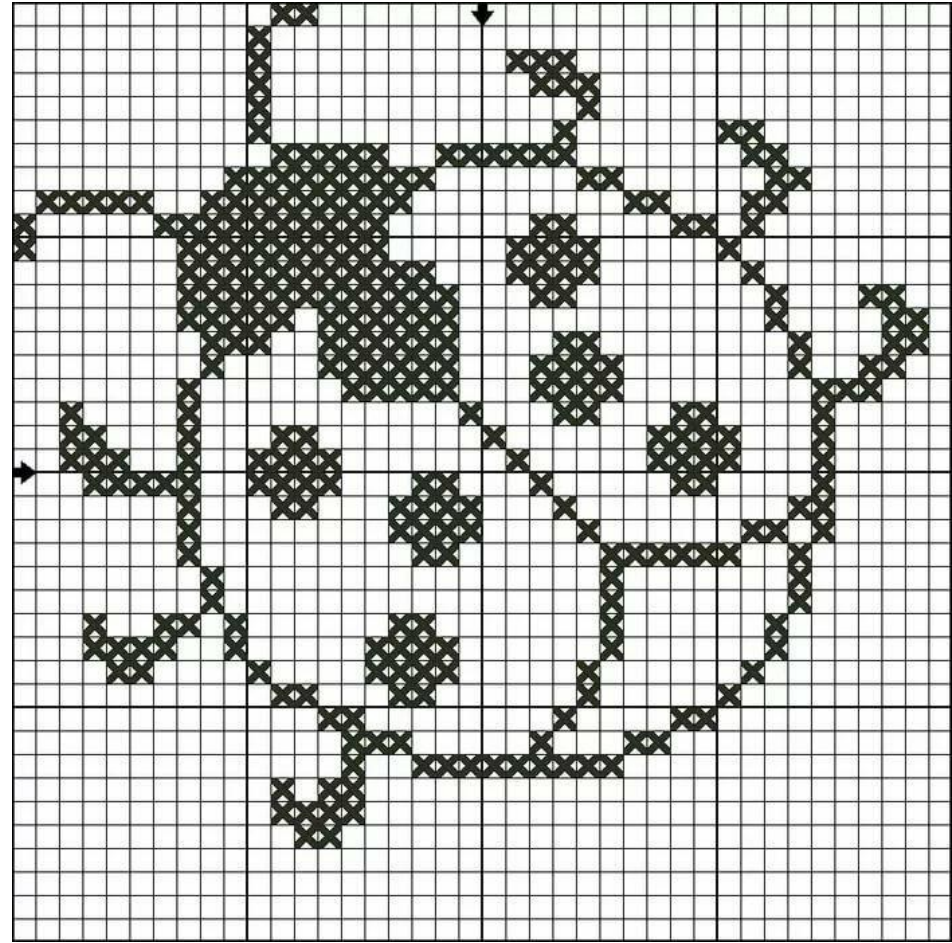


Схемы для вышивки для

ОТВАЖНЫХ!



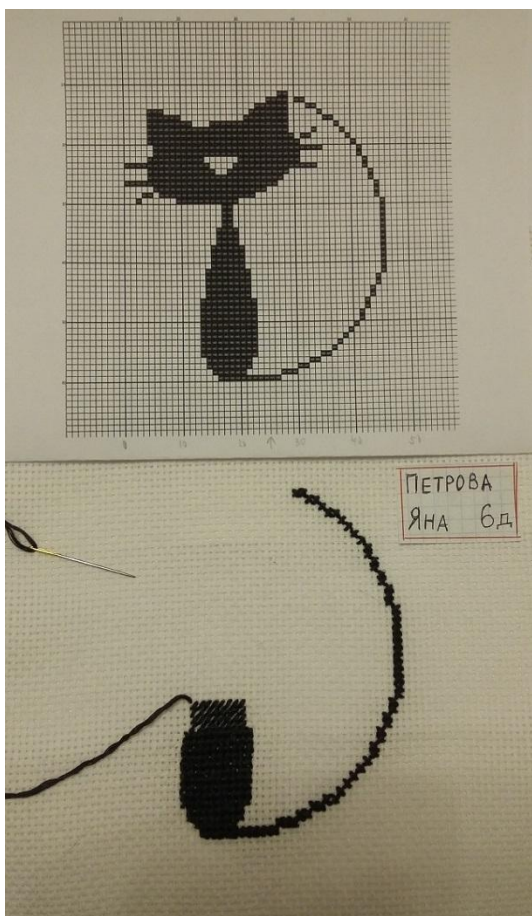




К следующему уроку вы должны вышить 1/3 работы и выслать мне в электронный журнал два фото своей работы (лицевая сторона и изнаночная) с написанной на листе бумаги вашей фамилией (см. образец), **схему прилагать** обязательно! Оценки буду выставлять каждый урок (Д/З сдавать вовремя **до** 20.04).

Образец:

Лицевая сторона



Изнаночная сторона

