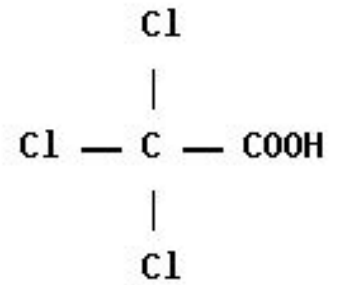
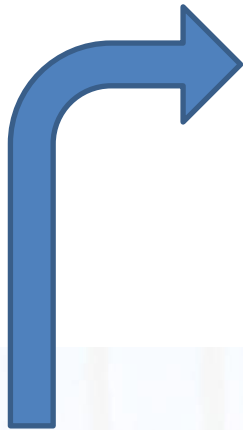


# Колориметрический метод



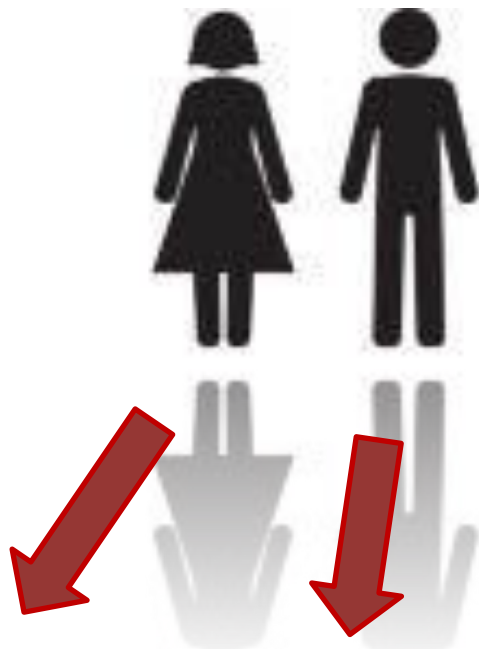


ТХУ  
(трихлоруксусная  
кислота)

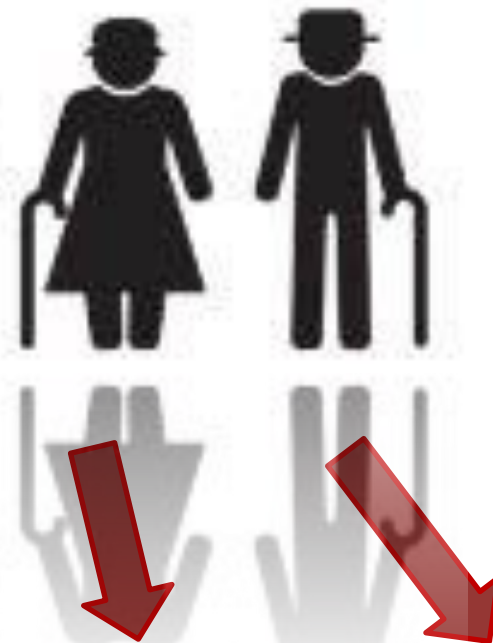


# Биохимические исследования сыворотки крови

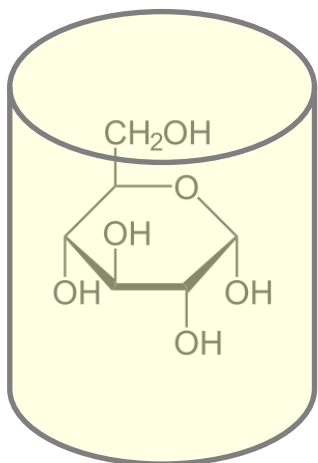
Глюкоза	3,3-5,5 ммоль/л
Холестерин	3,2-5,6 ммоль/л
Лipoproteиды низкой плотности (ЛПНП)	1,71-3,5 ммоль/л
Триглицериды	0,41-1,8 ммоль/л
Общий белок	60-85 г/л
Альбумин	32-52 г/л
Общий билирубин	3,4-17,1 мкмоль/л



Взрослые до 40  
лет  
3,33- 5,55  
ммоль/л

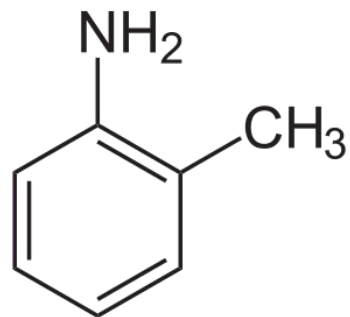


40-59 лет  
4,1-6,4 ммоль/л  
60-80 лет  
4,4-6,4 ммоль/л

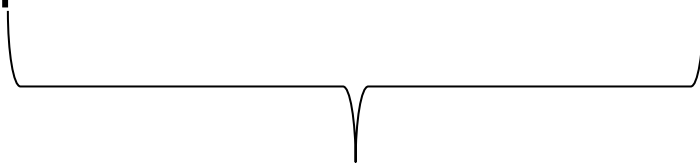


Исследуемая  
проба

+



Ортотолуидин  
(реактив)







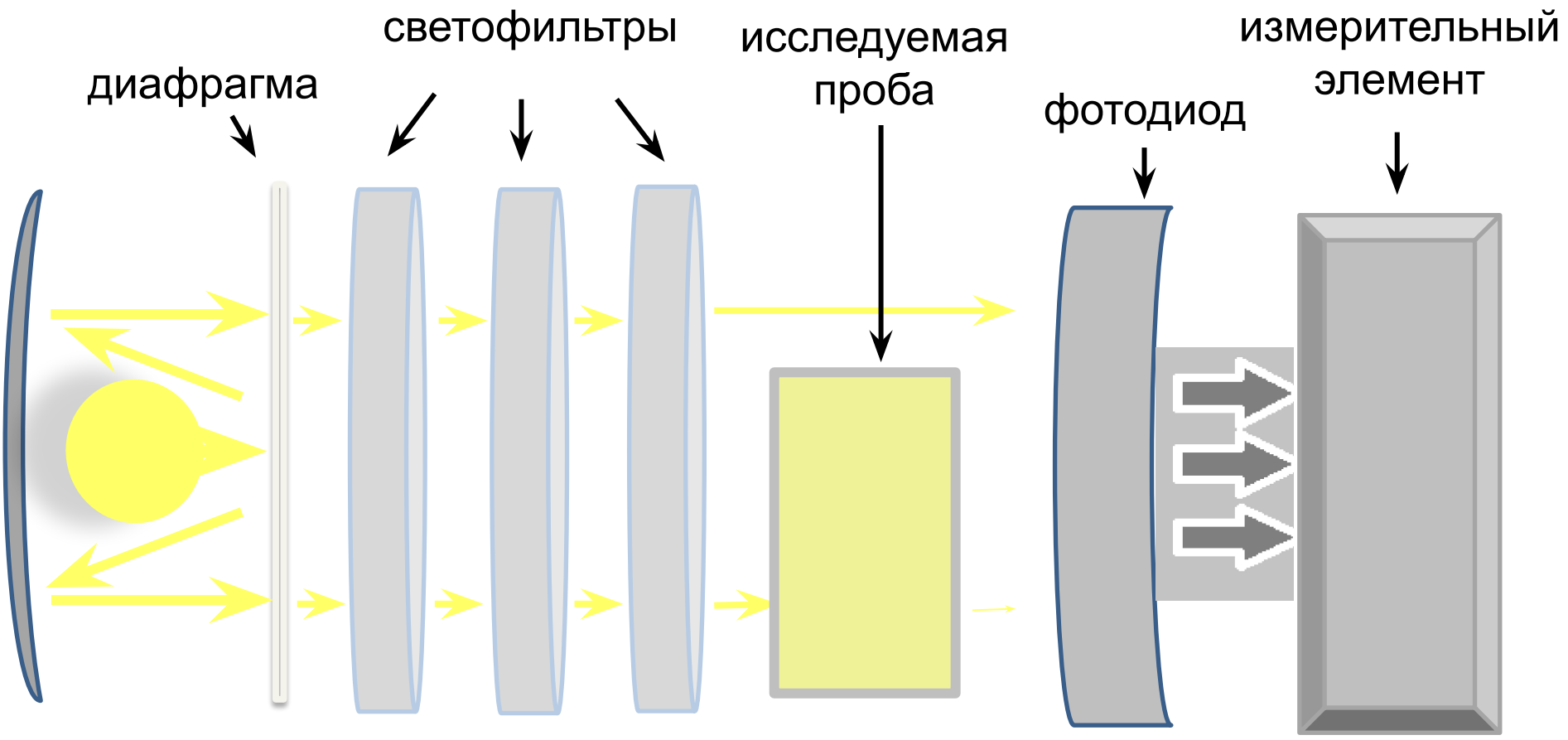
Кюветы  
 $V=2\text{мл}$



Фотоэлектроколориметр (ФЭК)

Концентрация  
глюкозы в  
стандартном  
растворе

$C_{\text{ст}} = 5,5 \text{ ммоль/л}$





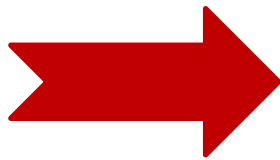
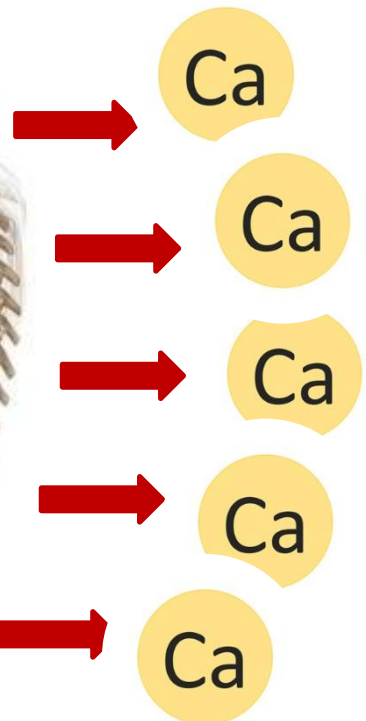
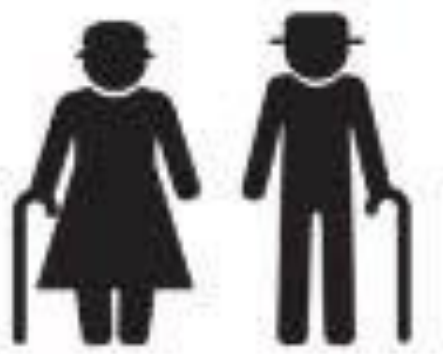
$$C_X = \frac{C_{ст.} \cdot D_X}{D_{ст.}}$$

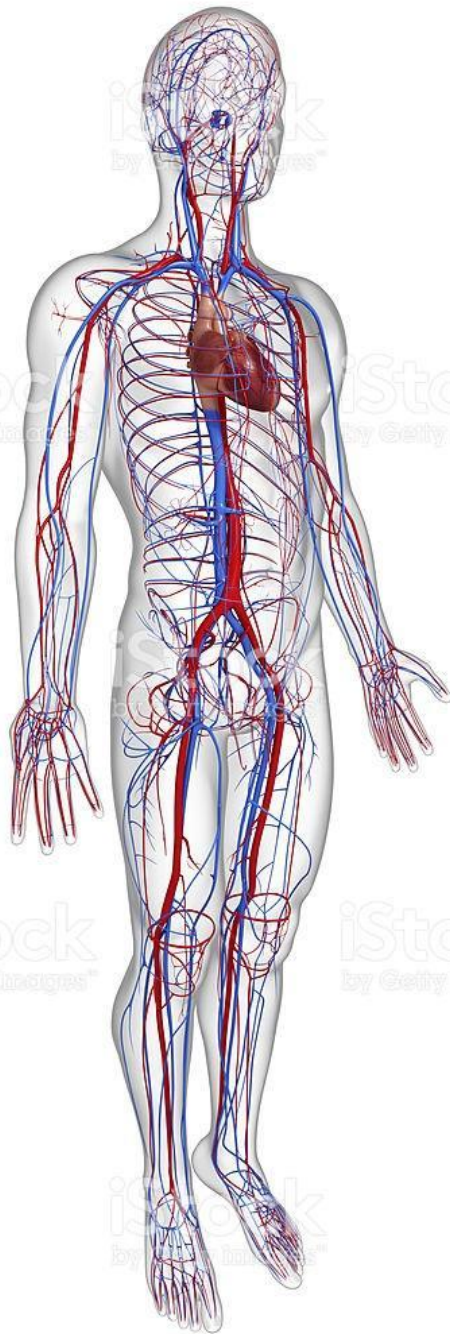
$C_X$  = концентрация глюкозы в пробе

$C_{ст.}$  = 5,5 ммоль/л (Концентрация глюкозы в стандартном растворе)

$D_{ст.}$  = оптическая плотность стандартного раствора

$D_X$  = оптическая плотность пробы





**ВРЕДНЫЕ ПРИВЫЧКИ**

**СТРЕСС**

**ЭКОЛОГИЯ**

# Измерение пульсовой волны

# Фрагмент видео

- Пульс. Волна Видео фрагмент 0.59-1.23



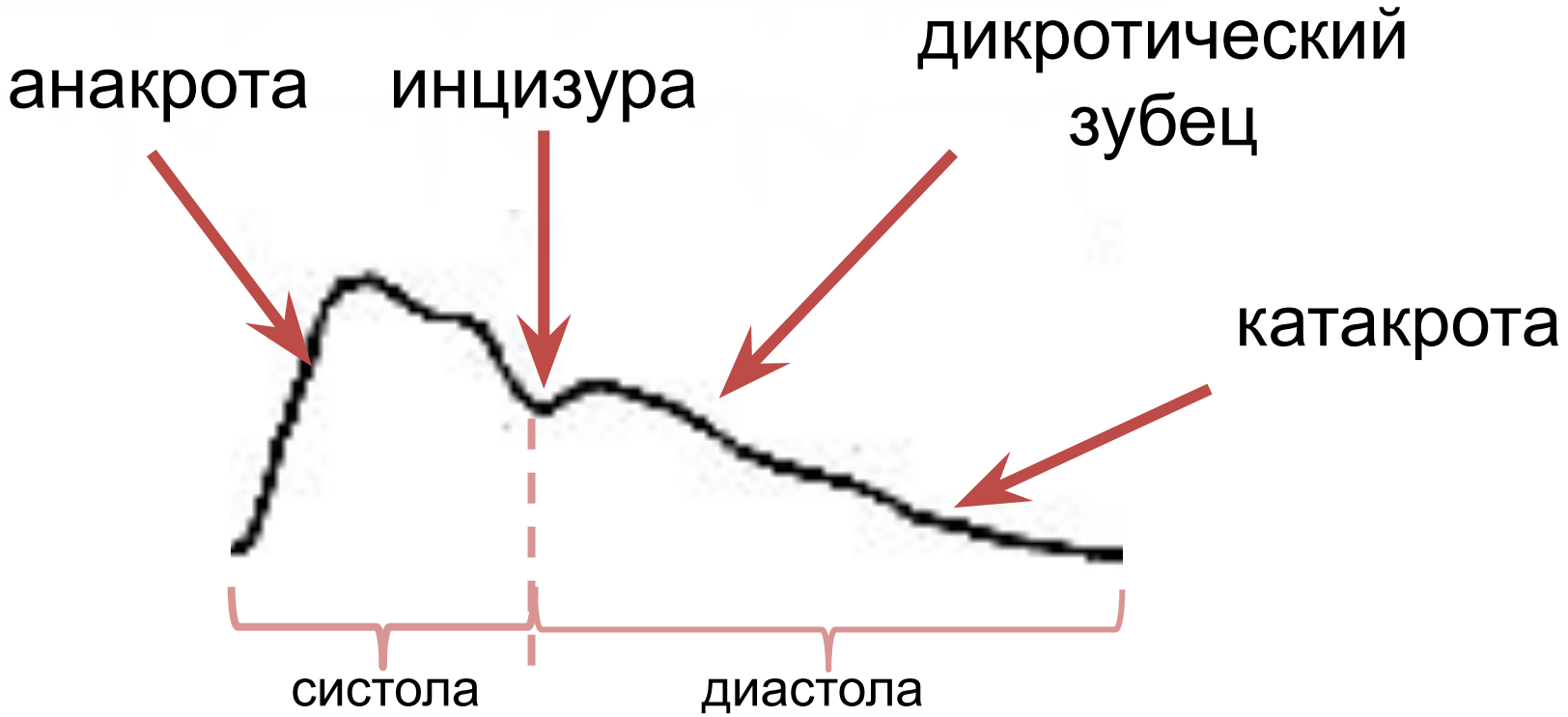
# ВИДЕО

- 068 0,59-1,13
- 072 до 08с





сфигмограмм  
а



# Пульсовые волны у пациентов разных возрастных групп

