

*Муниципальное бюджетное
общеобразовательное учреждение
«Дружбинская средняя школа»
Целинного района Алтайского края*

*Директор Пикалова Елена
Александровна*



с. Дружба – живописное место в Целинном районе

Удаленность от административного центра 30 км, от г.Бийска - 45 км.

2 раза в день автобусное сопровождение, услуги такси, УАЗ администрации села



Социальная инфраструктура

ФАП, оборудованный в соответствии с современными требованиями



Торговые точки (5 магазинов, в т.ч. 1-Хозяйственных товаров)



Социальная инфраструктура

Объекты спорта

- Хоккейная коробка на территории школы (в зимнее время каток с прокатом коньков);
- Два стадиона;
- Футбольное поле для зимнего футбола;
- Спортивный и тренажерный залы на территории школы
- В 2020 году начнется строительство бассейна



Социальная инфраструктура

**Зона отдыха,
расположенная на озере**



Стадион



Социальная инфраструктура

ООО «Вирт»

- На территории села находится крупное сельхозпредприятие, а также ряд фермерских хозяйств.
- Продукция ООО «Вирт» поступает в продажу как в нашей стране, так и за рубежом.



МБОУ «Дружбинская сш»

Здание школы



Здание д/сада «Ягодка»



Территория МБОУ «Дружбинская сш»



Информация о школе

**Пикалова Елена
Александровна -
директор**

**Контактный телефон:
89609500403**

- В настоящее время в школе:
- Учащихся - 76
- Педагогов - 15
- Обслуживающего персонала - 9
- Дошкольников от 2 до 6 - 46



Помещения школы

Обеденный зал

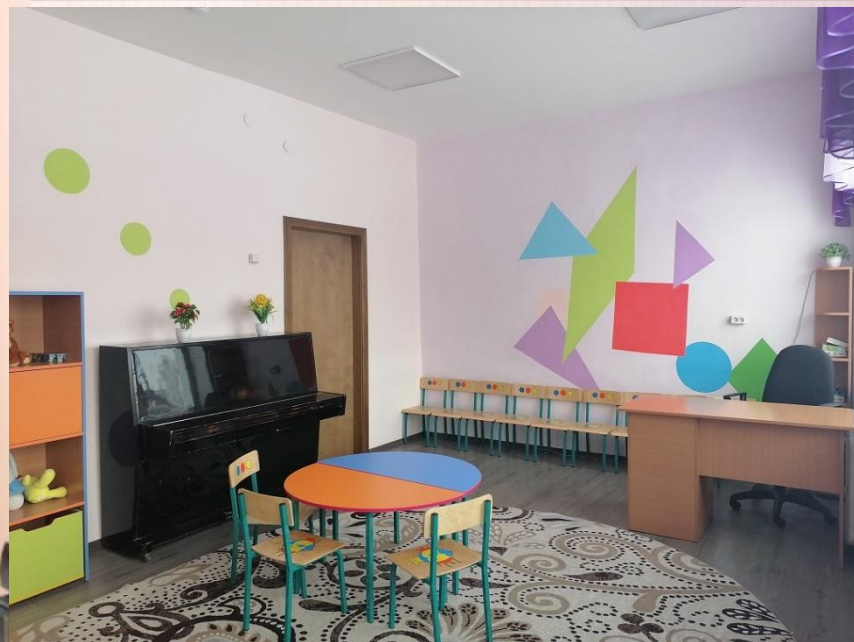


Библиотека



Помещения школы

Игровая комната



Спортивный зал



Территория школы



Территория школы



Наши учащиеся

День знаний

Последний звонок для
выпускников



Внеурочная деятельность

Секция каратэ



Шахматный кружок



МБОУ «Дружбинская СШ»

Смотр художественной
самодеятельности

Участники смотра
художественной
самодеятельности



Озеленение территории ШКОЛЫ



Сведения о вакансии:

- **Должность - учитель математики и информатики;**
- **Учебная нагрузка - 36ч.**
- **Дополнительная нагрузка – классное руководство в 5 классе, администрирование школьного сайта и СГО.**
- **Размер заработной платы – 40 т.рублей**



Меры социальной поддержки:

- компенсация коммунальных услуг (2080 рублей), компенсация аренды жилья (жилье предоставляется бесплатно),
- Возможность получения выплаты 1 млн. рублей в рамках программы «Земский учитель» в 2021 году
- возможность получения краевого единовременного пособия (250 тыс. рублей),
- муниципальные «подъемные» (10000 рублей)
- бесплатное одноразовое питание в школьной столовой
- ежемесячная надбавка к заработной плате 30% в первый год работы



Меры социальной поддержки:

**Мебелированная
квартира в центре села
предоставляется
бесплатно**

