

РОСЖЕЛДОР
Федеральное государственное бюджетное
образовательное учреждение высшего образования
«Ростовский государственный университет путей
сообщения»
(ФГБОУ ВО РГУПС)

СОВЕРШЕНСТВОВАНИЕ ЗАКУПОЧНОЙ ЛОГИСТИКИ НА ПРЕДПРИЯТИИ

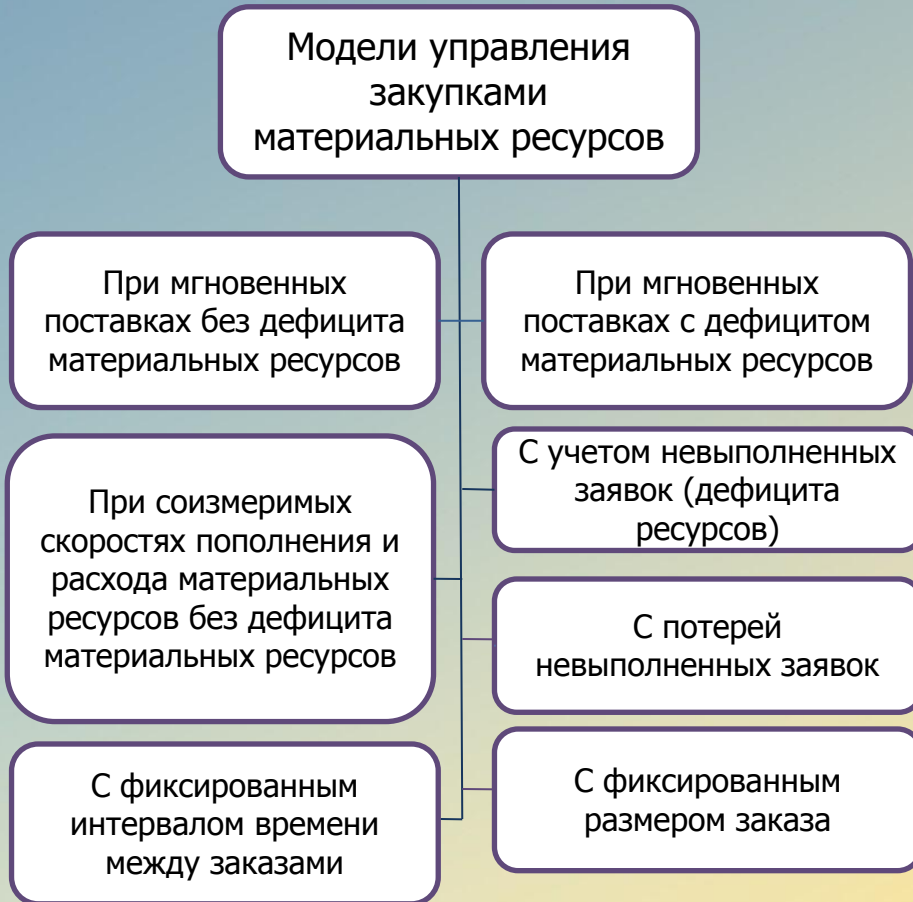
(НА ПРИМЕРЕ ОАО «Хлебокомбинат Георгиевский»)

Дипломный руководитель:
к.э.н. доцент Чумаченко С.Г.

Выполнила:
Черновол А.А. Гр. ДМБ-4-027

Ростов – на –Дону
2017 г.

ТЕОРЕТИЧЕСКИЕ ОСНОВЫ УПРАВЛЕНИЯ ЗАКУПОЧНОЙ ЛОГИСТИКОЙ



ОСНОВНЫЕ ЦЕЛИ И НАПРАВЛЕНИЯ ДЕЯТЕЛЬНОСТИ В ОБЛАСТИ ОРГАНИЗАЦИИ И УПРАВЛЕНИЯ ЗАКУПКАМИ:

- 1.** Оптимизация сроков поставки ГП, МР и предоставления услуг
- 2.** Соблюдение соответствия «объём поставки потребность» (оптимизация размера партии поставки)
- 3.** Повышение качества и его поддержание на достаточном уровне
- 4.** Поиск и отбор компетентных поставщиков
- 5.** Поиск и закупка товаров и услуг по минимально возможным ценам
- 6.** Повышение конкурентоспособности компании

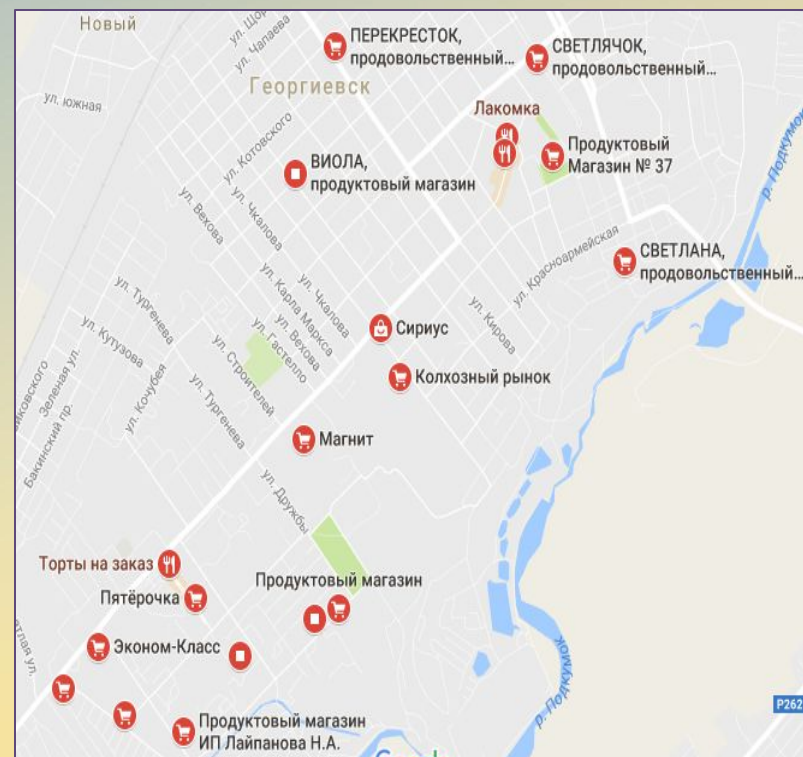
ОРГАНИЗАЦИОННАЯ СТРУКТУРА ОАО «ХЛЕБОКОМБИНАТ ГЕОРГИЕВСКИЙ»



ХАРАКТЕРИСТИКА ПРЕДПРИЯТИЯ ОАО «ХЛЕБОКОМБИНАТ ГЕОРГИЕВСКИЙ»

ОАО «Хлебокомбинат «Георгиевский» одно из крупнейших хлебопекарных предприятий Юга России, на рынке хлеба и кондитерских изделий работает с 1972 года. Применение современных технологий позволяют Хлебокомбинату выпускать продукцию высокого качества, не уступающую по вкусовым параметрам и внешнему товарному виду лучшим образцам Российского хлебопечения.

**45 магазинов по г.
Георгиевск**

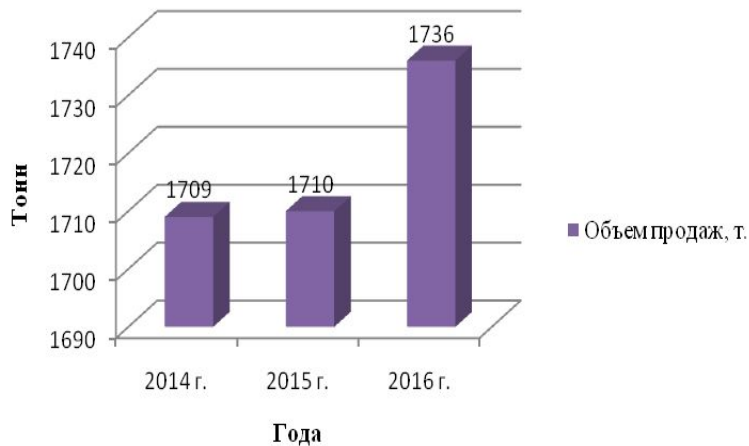


Конкуренты по КМВ

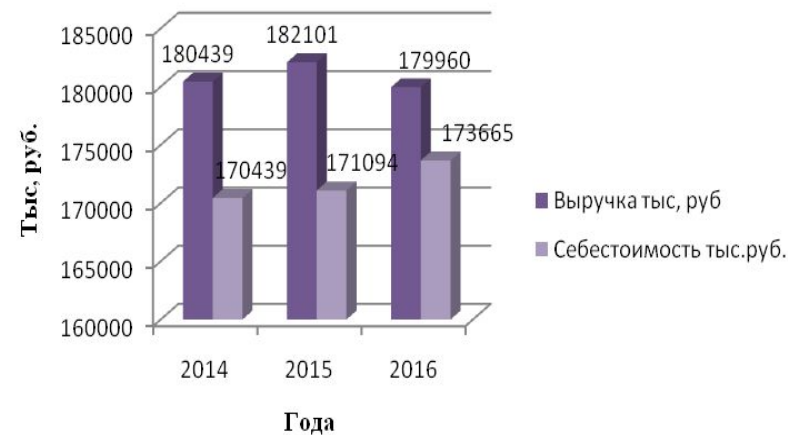


АНАЛИЗ ДЕЯТЕЛЬНОСТИ ОАО «ХЛЕБОКОМБИНАТ ГЕОРГИЕВСКИЙ»

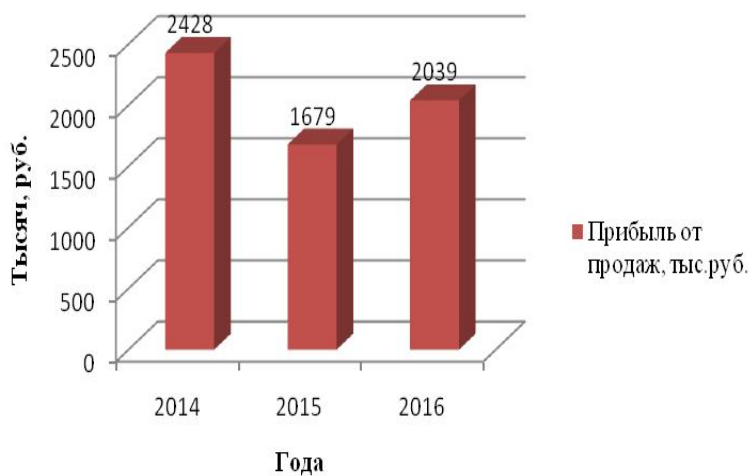
Объем продаж, т.



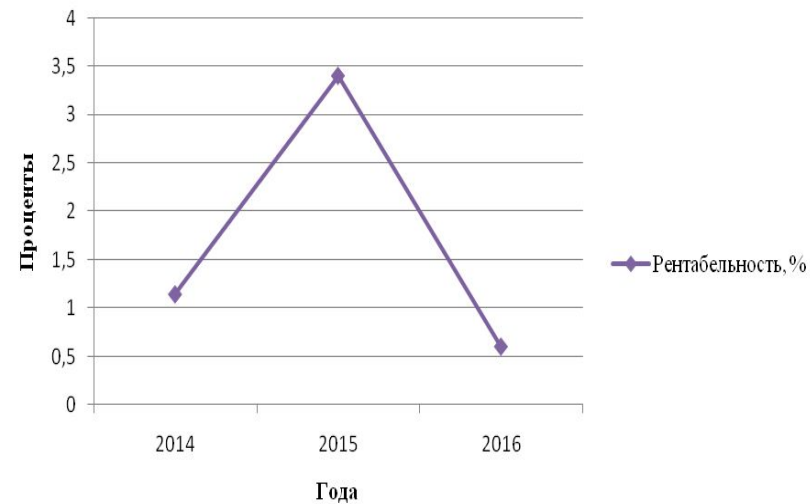
Выручка и себестоимость, тыс.руб.



Прибыль от продаж, тыс.руб.

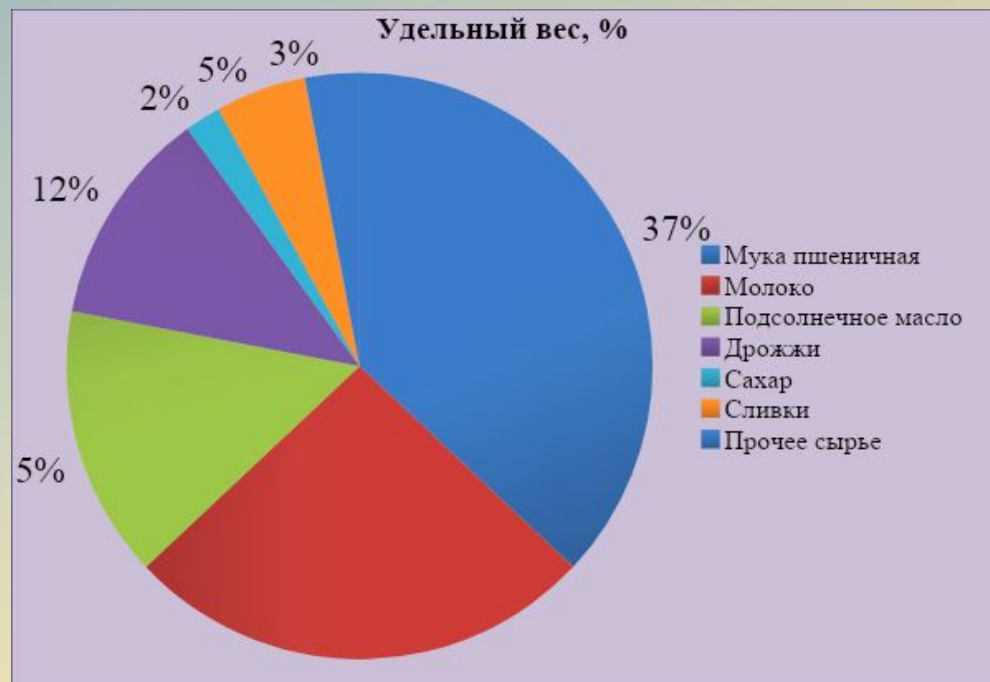


Рентабельность, %



АНАЛИЗ ЗАКУПАЕМОГО СЫРЬЯ ДЛЯ ОАО «ХЛЕБОКОМБИНАТ ГЕОРГИЕВСКИЙ»

Виды сырья	Расходы, тыс, руб
Мука пшеничная	34746,05
Молоко	24416,14
Подсолнечное масло	14086,24
Дрожжи	11268,99
Сахар	1878,16
Сливки	4695,41
Прочее сырье	2817,25



Самый большой удельный вес занимает закупка пшеничной муки высшего сорта. Именно для этого вида сырья будет проводиться выбор нового поставщика.

ПЯТИФАКТОРНАЯ МОДЕЛЬ АЛЬТМАНА

Параметр	Формула расчета	Поставщики			
		ОАО «Терек»	ОАО «Мукомол»	ОАО «Биомол»	ОАО «Мука Ставрополя»
X1	Собственные оборотные средства/ Сумма активов	-0,048	0,253	-0,379	0,22
X2	Чистая прибыль	-0,011	0,105	-0,166	-0,028
X3	Операционная прибыль/ Сумма активов	-0,002	0,164	-0,143	-0,034
X4	Стоимость собственного капитала/ Ссудный капитал	1,128	2,804	0,295	0,776
X5	Выручка от реализации/ Сумма активов	1,578	1,421	0,964	2,555
$Z=0,717*X1+0,847*X2+3,107*X3+$ $+0,42*X4+0,995*X5$		3,371	0,225	2,897	1,994



ВЫЯВЛЕНИЕ ОПТИМАЛЬНОГО РАЗМЕРА ПОСТАВКИ ДЛЯ ОАО «ХЛЕБОКОМБИНАТ ГЕОРГИЕВСКИЙ»

Наименование	Потребность в запасах, руб.	Средние затраты на поставку одной партии, руб.	Средние затраты по хранению единицы запасов, руб.	Оптимальный объем партии, шт.	Частота поставок за год, шт.
Мука пшеничная	140300	21300	3200	1366,65	102,65
Молоко	101200	15100	500	2472,34	40,94
Соль	1500	1300	300	114,01	13,15
Подсолнечное масло	43000	19500	900	1365,03	31,51
Дрожжи	10140	1200	1100	148,71	68,19
Сахар	18600	4100	800	436,63	42,59
Сливки	11422	3600	620	364,201	31,36
Прочее сырье	11250	2150	500	311,04	36,16

$$ООП = \sqrt{\frac{2 * ЗП * ПЗ}{ЗХ}}$$

где:
 ЗП – затраты на поставку одной партии заказа;
 ПЗ – потребность в запасах на период;
 ЗХ – затраты на хранение единицы запасов;
 ООП – оптимальный объем партии.

$$ЧП = \frac{ПЗ}{ООП}$$

где:
 ООП – оптимальный объем партии;
 ПЗ - затраты на поставку одной партии;
 ЧП – частота поставок.

ПРЕДЛОЖЕНИЕ ПО ДОБАВЛЕНИЮ НОВОГО ПОСТАВЩИКА

Размер партии, руб.	Скидка, %	
	ОАО «Терек»	ООО «МКМ»
Ниже 30000	Нет	4
30000 - 100000	2	9
Выше 100000	3	13



Валовая прибыль от реализации продукции в ОАО «Хлебокомбинат Георгиевский» от поставщика ОАО «Терек» составляет 2261 тыс. руб., а от поставщика ООО «МКМ» за счет наибольшей скидки составит:
 $2261 + (2261 * 10) / 100\% = 2487,1$ тыс. руб.

Благодарю за внимание!