

# МЕЛАНИН ТҮЗУШІ ҰЛПАНЫҢ, ЖҮЙКЕ ҰЛПАСЫНЫҢ ІСІКТЕРІ, КҮРДЕЛІ ІСІКТЕР

Орындаған: Өмірбекова.

М

ВМ-301

Тексерген: Нұрғазы.Б

# ЖҮЙКЕ ЖҮЙЕСІНІҢ ІСІКТЕРІ

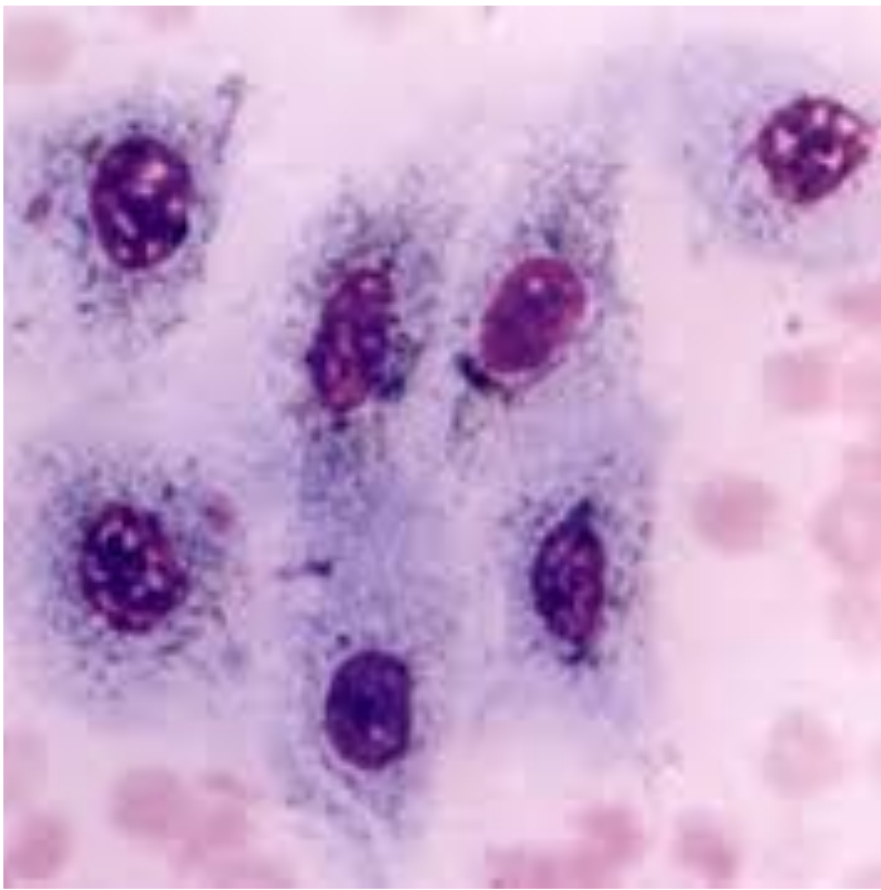
- Үй жануарларының ми жұлын, вегетативтік және шеткей элементтерінен де қатерлі және қатерсіз ісіктерден туындайды.

- Меланин теріде, көзде, ми-жұлын қабықтарында, бүйрек үсті безінде т.б жерлерде орналасады.



# МЕЛОНОМА

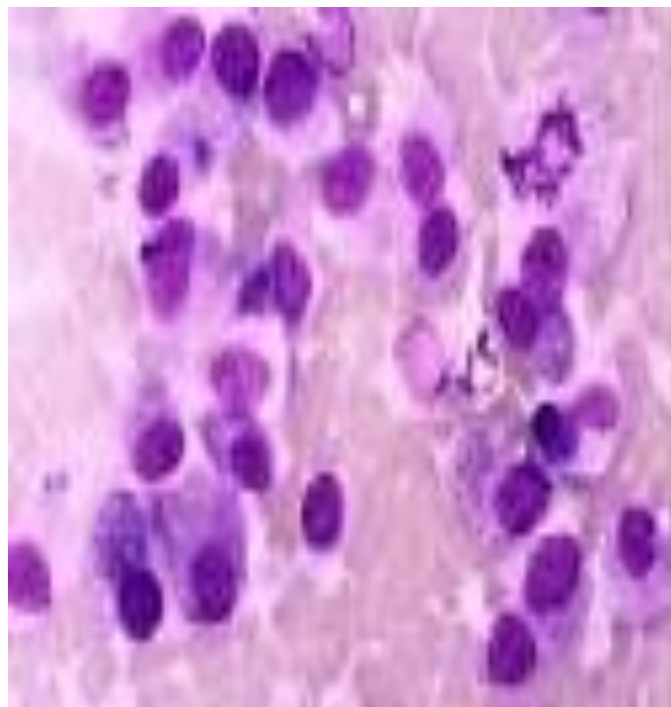
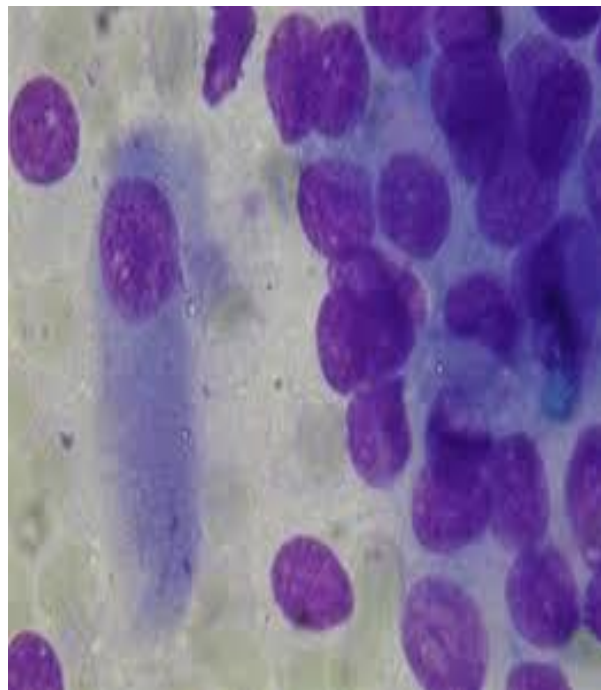
Меланома-миланин түзетін, жүйке тектес торшалардан (меланоциттерден) туындайтын, метастаздарды ерте және көп етіп беретін, өте қатерлі ісік.



# МОРФОЛОГИЯСЫ

- Меланома паринхимасын құратын торшалар әрқилы: олар ұршық тәрізді, полиморфты, кейде жалпақ эпителий торшаларына ұқсас. Цитоплазмада қоңыр, сұрғылт-қоңыр түсті меланин түйіршіктері пайда болады. Торша пигментпен түгел толып кетсе ядро, цитоплазма көрінбейді. Кейбір деректерге қарағанда пигментсіз меланомаларда кездеседі. Меланомада митоз көп, қанталау және некроз ошақтары кездеседі. Ісік торшалары ыдырап, меланин, промеланин босап шықса, мұның соңы меланемияға және меланинурияға ұласады. Бауыр, талақ, сүйек кемігі, ылғалды қабықтар макрофагтарында меланин пайда болады.

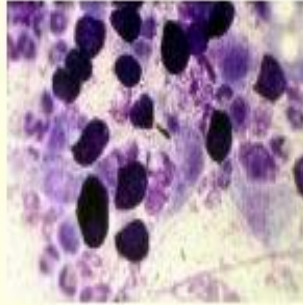
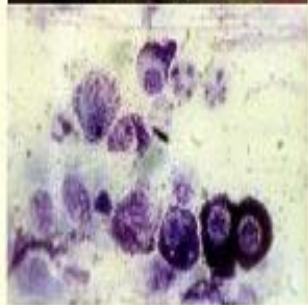
# ЛЕЙШМАН ЭДСІМЕН БОЯЛҒАН





# МЕЛОНОМА ИТТЕРДЕ НЕГІЗІНЕН 7-14 ЖАС АРАЛЫҒЫНДА БОЛАДЫ

Тучноклеточная опухоль с хорошим прогнозом  
(бультерьер сука 4 года)



14

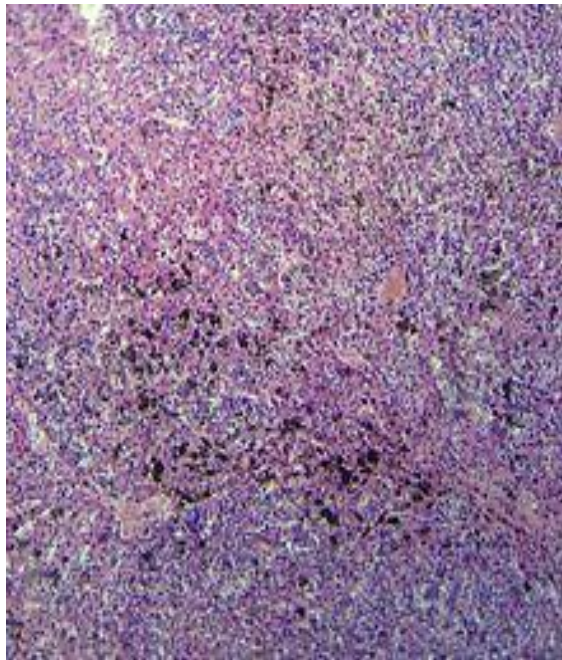
Тучноклеточная опухоль  
Метис, кобель, 10 лет



15



# БАУЫР МЕЛОНОМАСЫ



Боз,көк жылқыларда ісік құйрық түбінде,сүт безінде пайда болып,бауырға,талаққа,лимфалық түйіндерге,сүйек кемігінде метастаздар береді.

Әдетте меланин пигментін түзетін торшалар эпидермистің табан қабатында,кқздің пигментті қабатында,жүйке діңгектерінің Шванн қабықтарында,бүйрек үсті безінде орналасқан.

# ЖҮЙКЕ ЖҮЙЕСІНІҢ ІСІКТЕРІ

Үй жануарларының ми мен жұлын, вегетативтік және шеткей жүйке элементтерінен де қатерлі және қатерсіз ісік туындайды.

**Астроцитома**-асроциттерден жаратылатын баяу өсетін,негізінен итте,кейде тауықта,ірі қара малда,жылқыда кездесетін қатерсіз ісік. Үлкен миды,мишықты шектелген,онда тілік беті біркелкі,тегіс,кейде қуысты болады.

# АСТРОЦИТОМАНЫҢ

- талшықты
- протоплазмалық
- талшықты-протоплазмалық

# ОЛИГОДЕНДРОГЛИМА

Ит пен мысықта кезедесін негізінен мишықты зақымдайтын қатерсіз ісік. Ол дөңгелек не сопақша пішінді, нығыздау келеді. Микроскоп арқылы қарағанда ісік паренхимасын құрайтын торшалардың тығыз орналасатынын, олардың цитоплазмасының солғын боялатынын, ядросының ұсақ, дөңгелек, хромотинге бай екекнін көруге болады. Ісікте митоз көп, стромасы шағын ғана.

# ЭПЕНДИОМА

Эпендиома-ми қарыншаларын көмкерген эпендима торшаларынан туындайтын қатерсіз ісік.Кәрі итте,жылқыда,ірі қара малда мысықта кездеседі.

# НЕВРИНОМА

Невринома-жүйке діндерінің Шван қабығы торшаларынан өсетін, ірі қара малда, жылқыда итте кездесетін ісік. Оның қатерлі және қатерсіз түрлері бар. Ісік көбінесе 4-5 жастағы ірі қара малдың симпатикалық жүйке түйіндерін, йық тұсындағы жүйкелерін зақымдайды, итте жота және аяқ терісінде орналасқан, жүйке талшықтарын бойлай өскен сопақша жуандықтар түріне көрінеді. Микроскоппен қарағанда фибробластарға ұқсас сопақша торшалар көрінеді. Вегетативтік жүйке жүй және невробластомадеседі.