

## **Лекция 4. Поведение потребителя**

## Трудовая теория стоимости

«Полезность вещи делает ее потребительной стоимостью.

Как потребительные стоимости товары различаются прежде всего качественно, как меновые стоимости они могут иметь лишь количественные различия, следовательно не заключают в себе ни одного атома потребительной стоимости.

Если отвлечься от потребительной стоимости товарных тел, то у них остается лишь одно свойство, а именно то, что они — продукты труда. ... Вместе с полезным характером продукта труда исчезает и полезный характер представленных в нем видов труда, исчезают, следовательно, различные конкретные формы этих видов труда; последние не различаются более между собой, а сводятся все к одинаковому человеческому труду, к абстрактно человеческому труду.»

**Парадокс ценности:**

Почему «бесполезные» алмазы стоят дороже «полезной» воды?

## **Парадокс ценности:**

Почему «бесполезные» алмазы стоят дороже «полезной» воды?

Классики: объяснение – в разных затратах труда

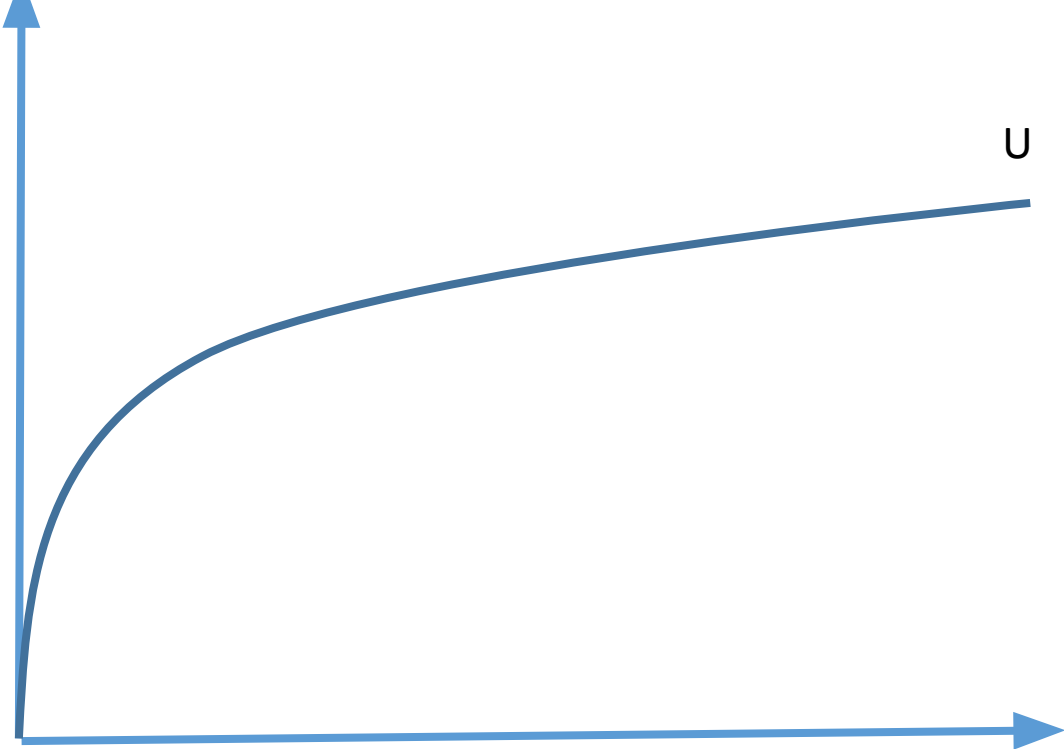
Ф. Галиани, И. Бентам, Дж. Ло и др.: объяснение – в субъективных оценках с точки зрения полезности и редкости

## Возникновение современного подхода

1. *Развитие аппарата дифференциального исчисления.* Поставлено на «твердую основу» в XIX в. (Б. Риман, О. Коши, К. Вейерштрасс)
2. *Закон Э. Вебера (1834) и Г. Фехнера (1860):* интенсивность ощущения пропорциональна логарифму интенсивности раздражения, или

$$dy = k dx/x$$

Полезность



U

Кол-во блага

## Маржиналистская революция (1870 – е годы)

- Австрийская школа – К. Менгер, О. Бем-Баверк, Ф. Визер
- Лозаннская школа – Л. Вальрас, В. Парето
- Кембриджская школа – У. Джевонс, Ф. Эджуорт, Ф. Уикстид, А. Маршалл

## Предельная полезность

Предельная полезность – полезность, приносимая дополнительной единицей блага.

$$MU = U(Q + 1) - U(Q)$$

Или при ином приращении

$$MU = \Delta U / \Delta Q$$

Или при бесконечно малом изменении количества блага

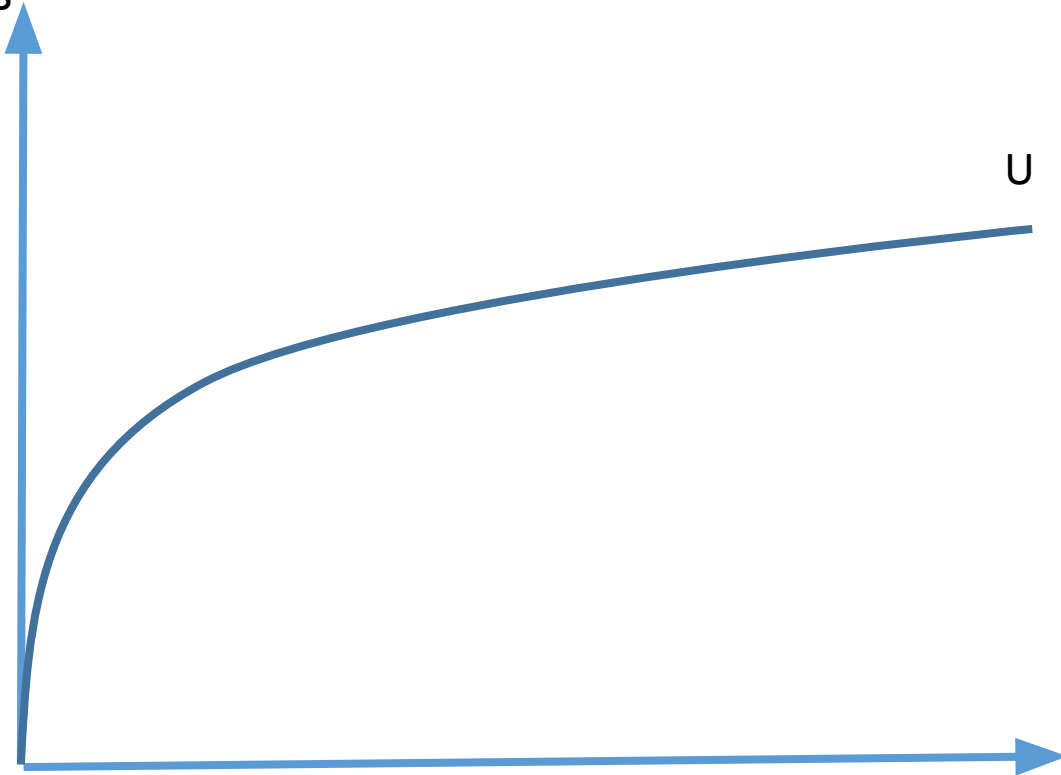
$$MU = U'(Q)$$

Первый закон Г. Госсена: Предельная полезность блага убывает с ростом его количества



# Первый закон Госсена

Полезность



$$U'(Q) > 0$$

$$U''(Q) < 0$$

U

Кол-во блага

## Измерима ли полезность?

- Возможно ли задать единицу измерения?
- Возможно ли определить операцию сложения?

## Измерима ли полезность?

- Возможно ли задать единицу измерения?
- Возможно ли определить операцию сложения?

Кардиналистская теория полезности – измерение полезности в «утилях»

Ординалистская теория полезности – полезность может быть задана с точностью до монотонного преобразования, т.е. преобразования, сохраняющего порядок предпочений.

## Задача потребителя:

Потребитель имеет доход  $I$ , который расходует на покупку благ  $x_1, x_2, \dots, x_n$ , цены которых, соответственно,  $p_1, p_2, \dots, p_n$ .

В каких количествах потребитель купит каждое благо?

## **Задача потребителя:**

Потребитель имеет доход  $I$ , который расходует на покупку благ  $x_1, x_2, \dots, x_n$ , цены которых, соответственно,  $p_1, p_2, \dots, p_n$ .

В каких количествах потребитель купит каждое благо?

## **Второй закон Г. Госсена:**

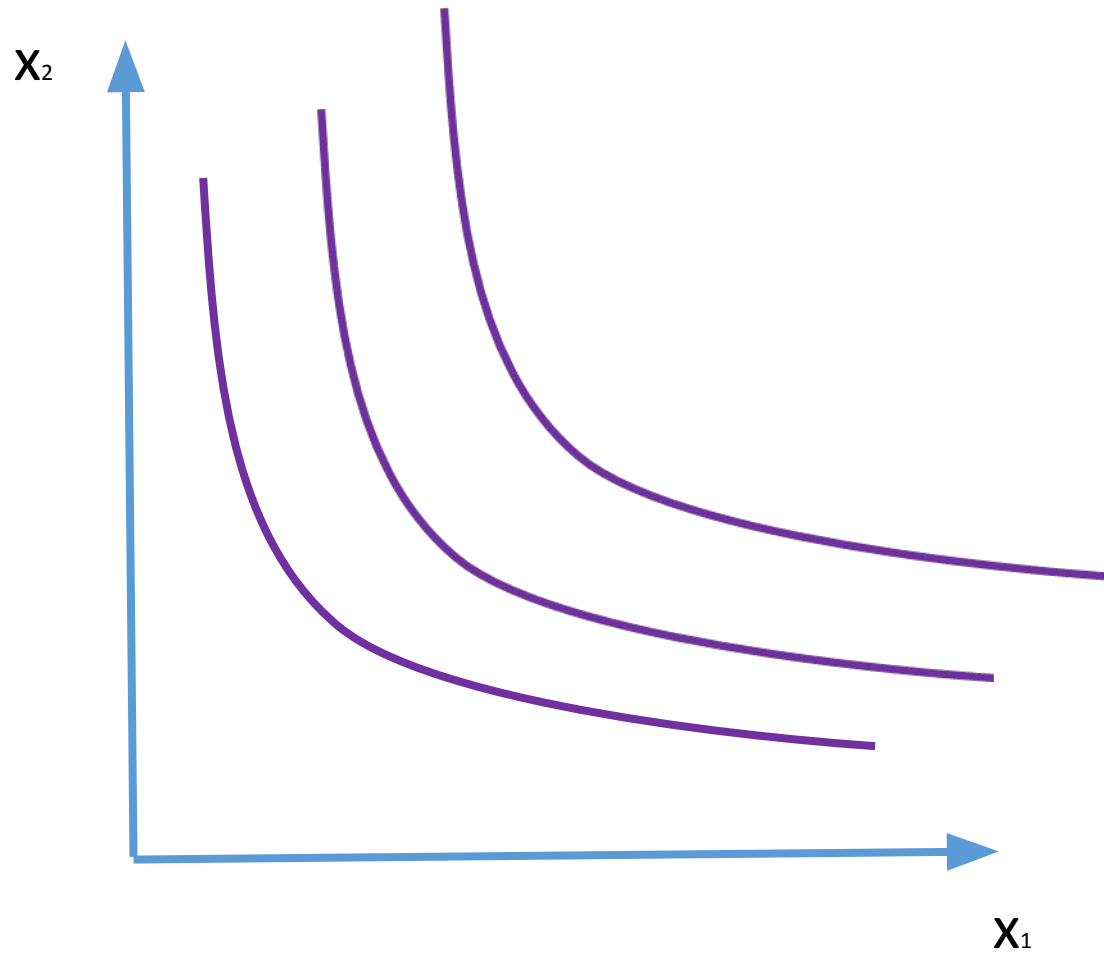
В оптимуме полезность, извлекаемая из последней денежной единицы, потраченной на покупку какого-либо товара, одинакова, независимо от того, на какой именно товар она израсходована

## Второй закон Г. Госсена

$$MU_1 / P_1 = MU_2 / P_2 = \dots = MU_n / P_n$$

На этот результат не влияет монотонное преобразование функции полезности!

**Кривые безразличия** – кривые, показывающие наборы благ, имеющие одинаковую полезность.



## Свойства кривых безразличия:

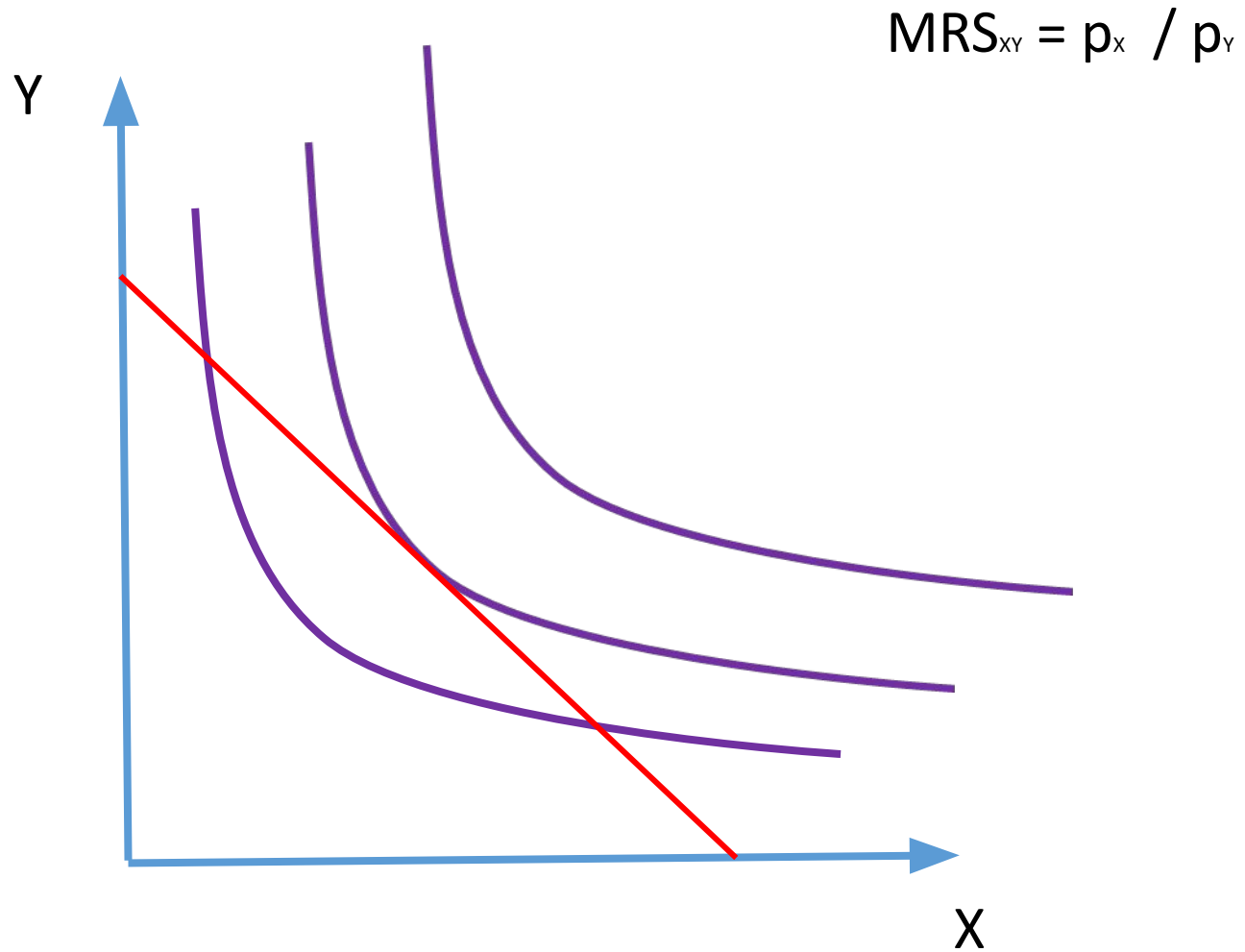
1. Кривая безразличия, лежащая выше и правее другой кривой, представляет собой более предпочтительные для данного потребителя наборы товаров.
2. Кривые безразличия имеют отрицательный наклон.
3. Кривые безразличия не пересекаются.
4. Кривые безразличия выпуклы к началу координат



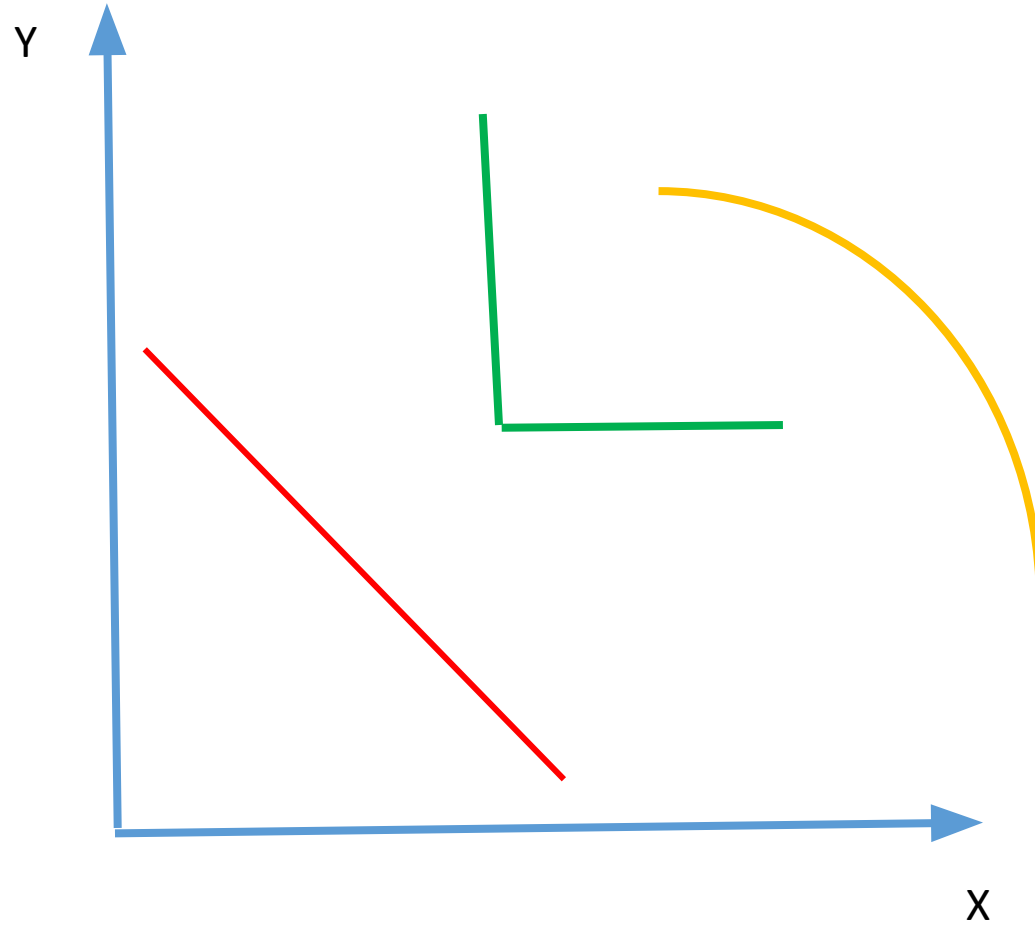
**Предельная норма замещения** благом X блага Y – количество блага Y, которое должно быть сокращено «в обмен» на увеличение количества блага X на единицу при сохранения уровня получаемой потребителем полезности неизменным.

$$MRS_{XY} = - \Delta Y / \Delta X \mid_{U = \text{const}}$$

# Предельная норма замещения и потребительский выбор



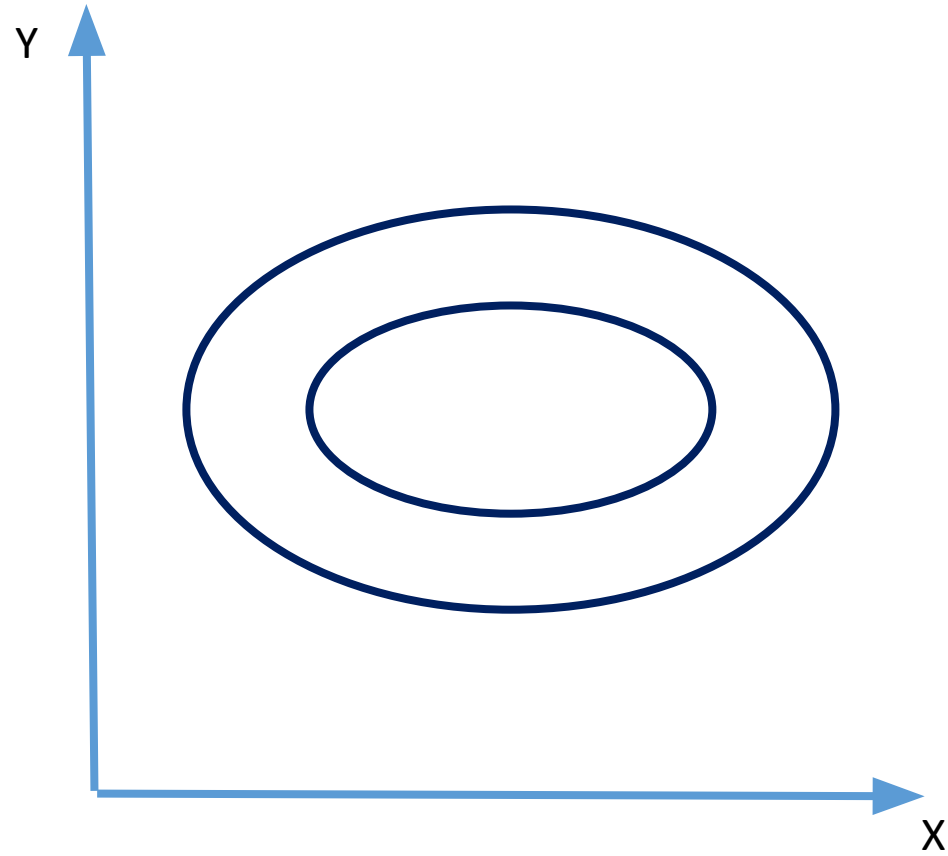
# Виды кривых безразличия



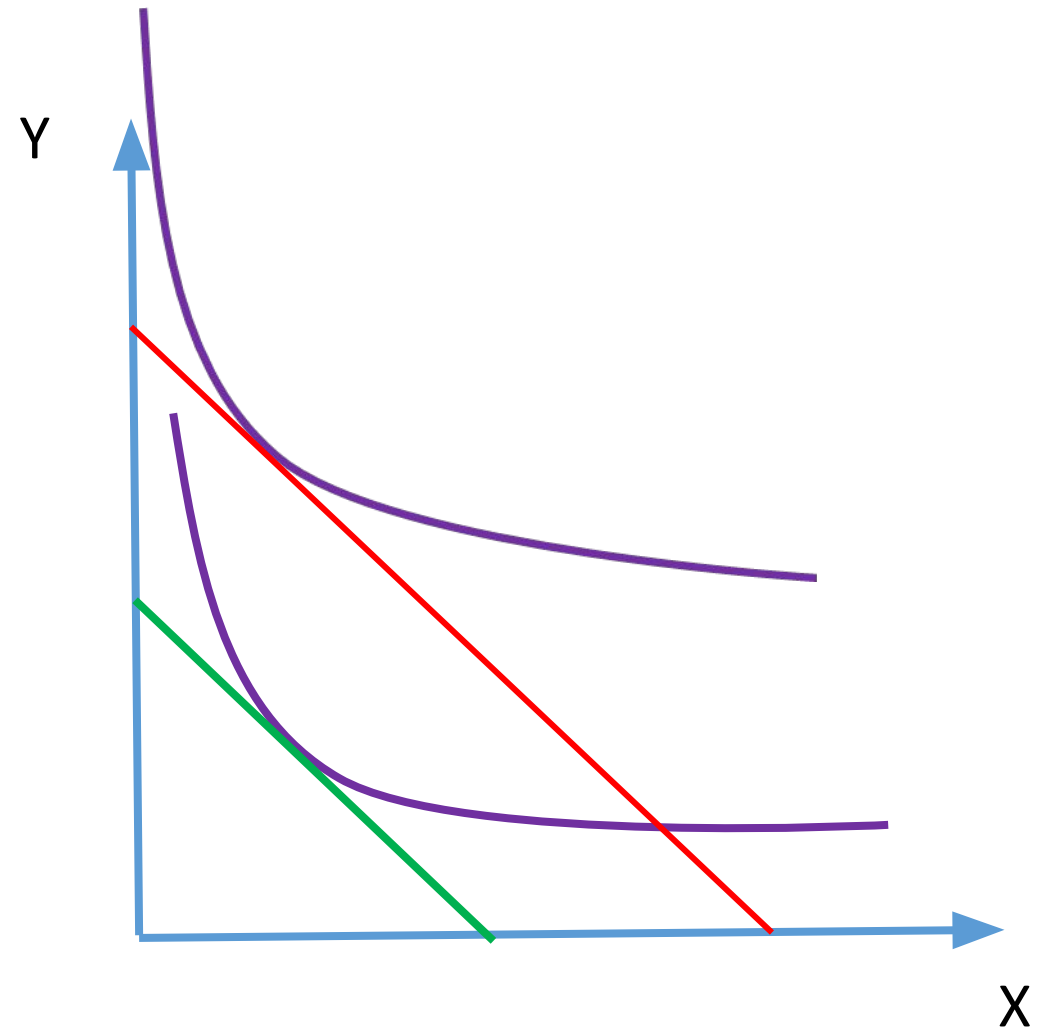
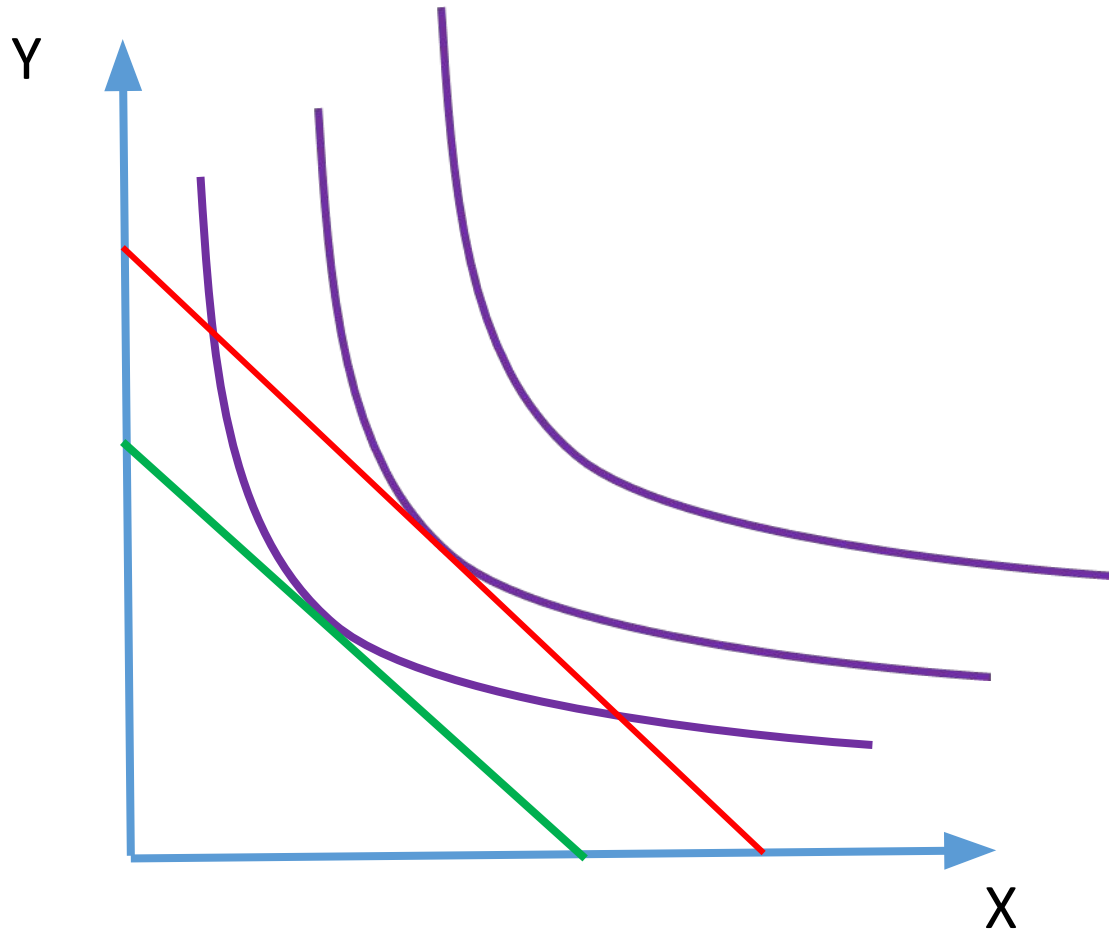
## **Аксиомы потребительского выбора:**

1. Полная упорядоченность предпочтений.
2. Транзитивность предпочтений.
3. Ненасыщение
4. Независимость потребителя

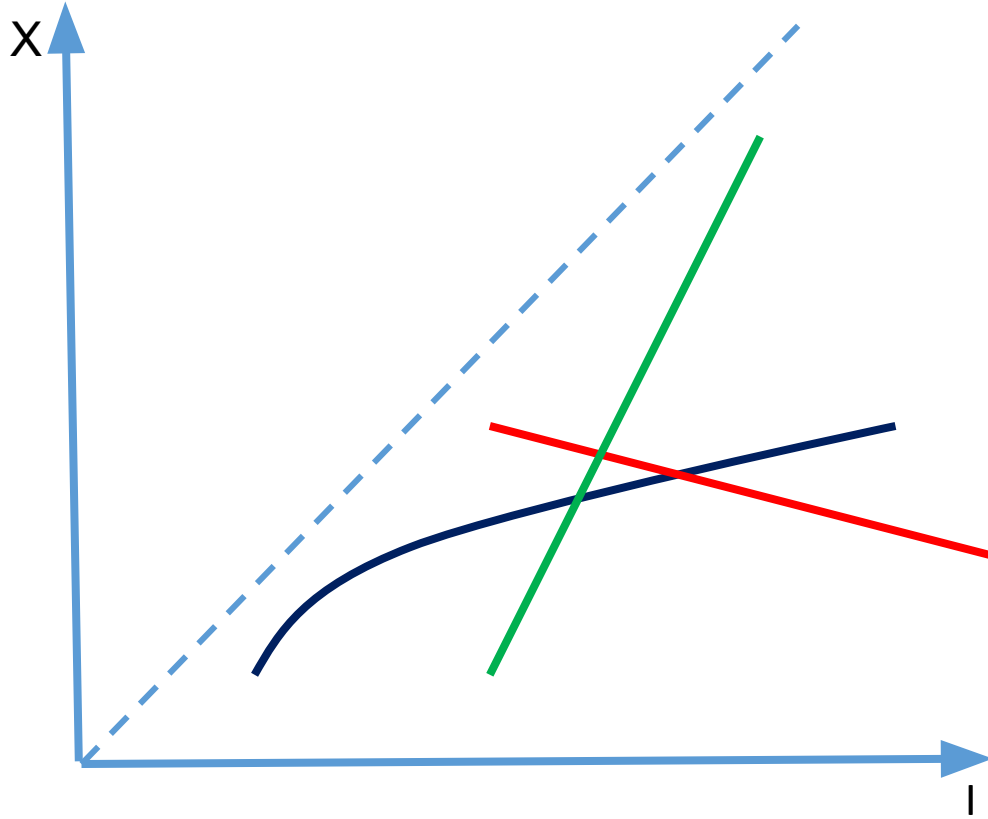
# Нарушение аксиомы ненасыщения



# Качественные и некачественные товары

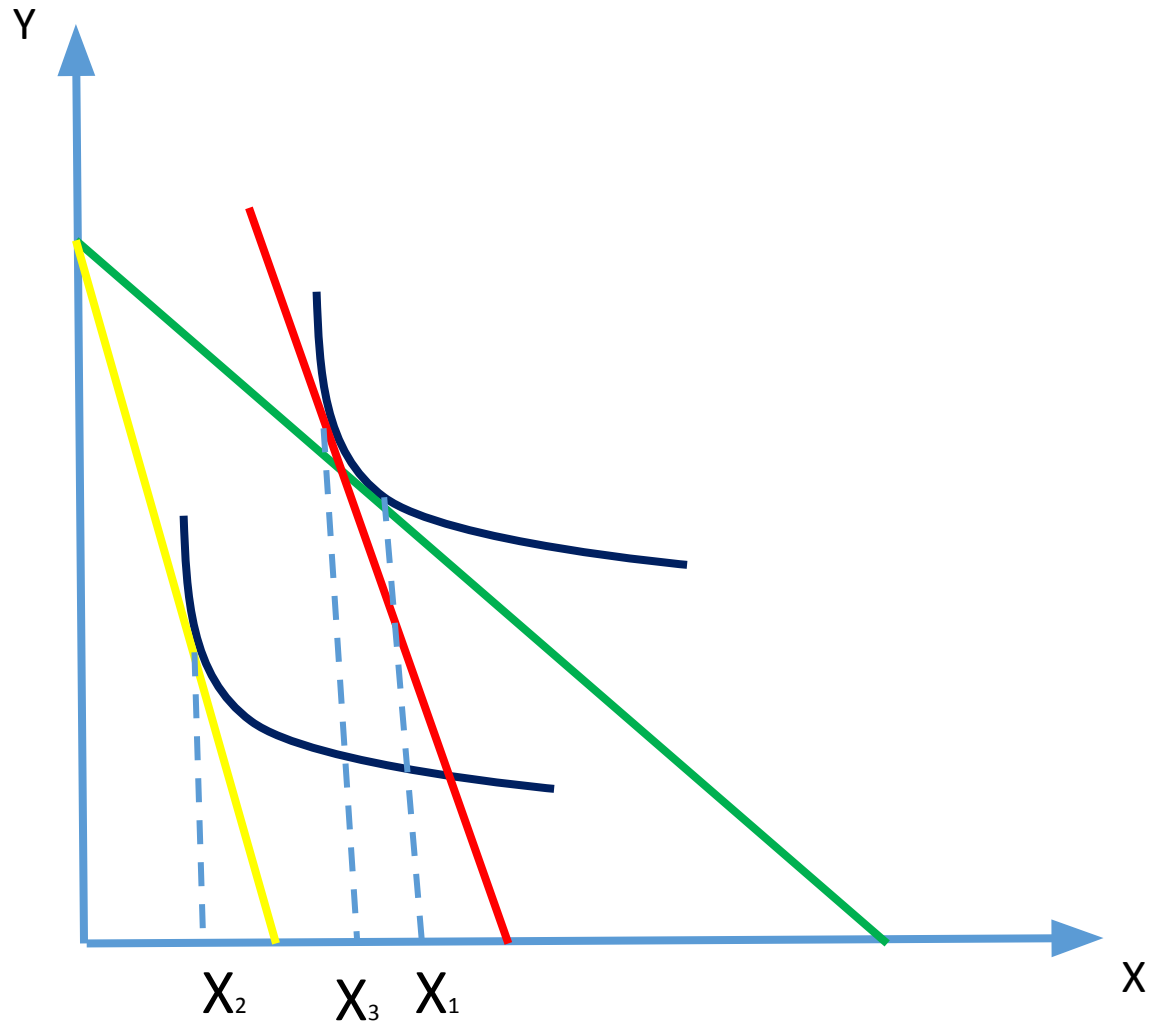


# Кривые Э. Энгеля



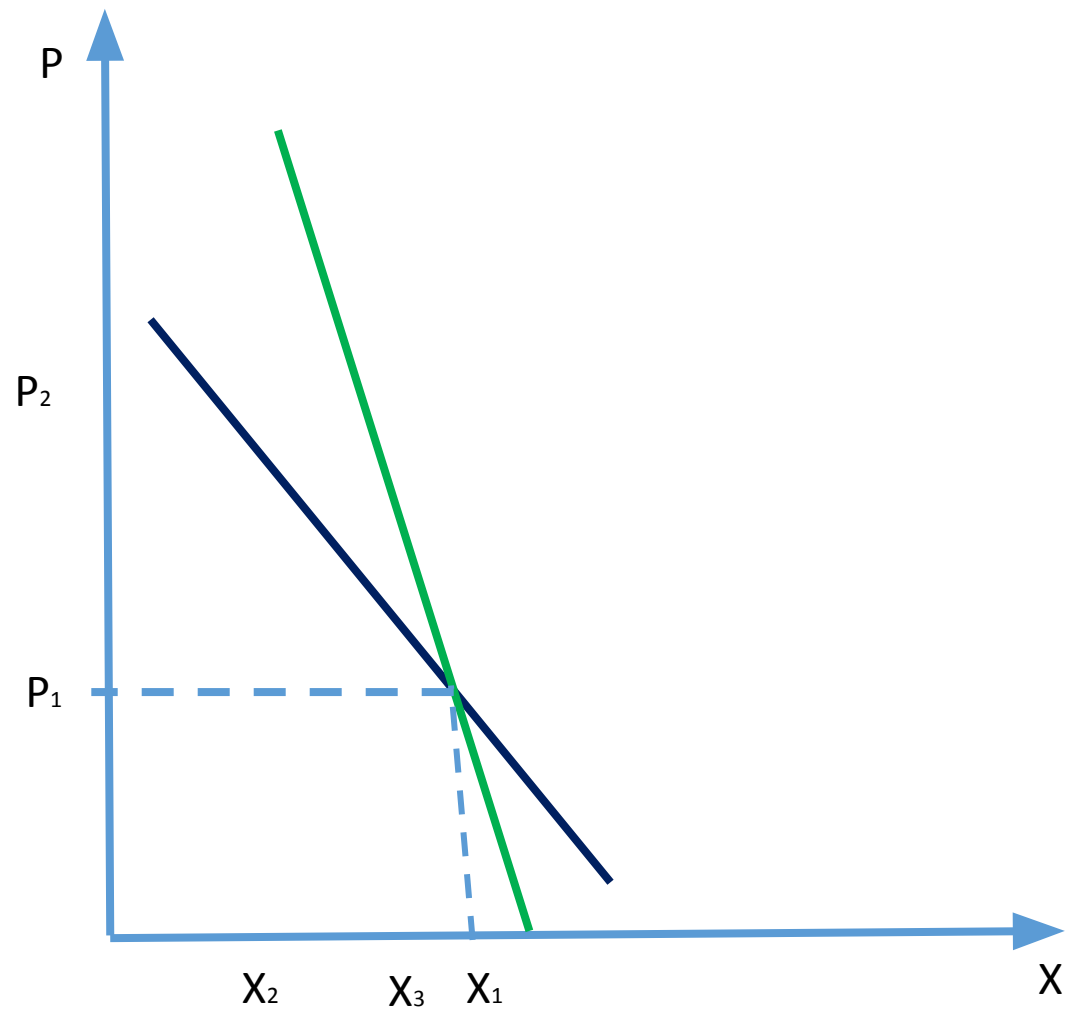
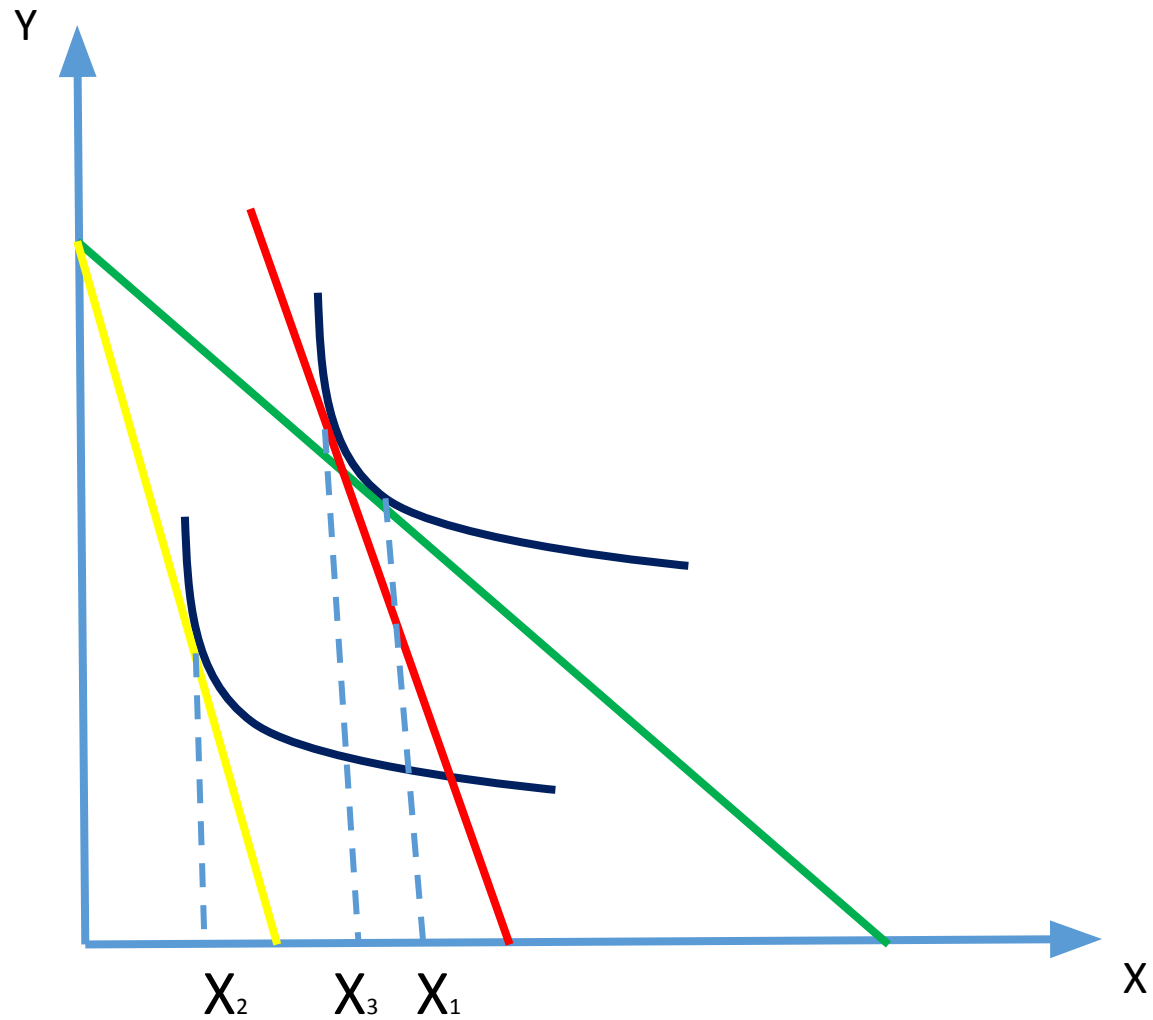
Нормальный, некачественный и  
высококачественный товары

# Эффект дохода и эффект замещения по Дж. Хиксу

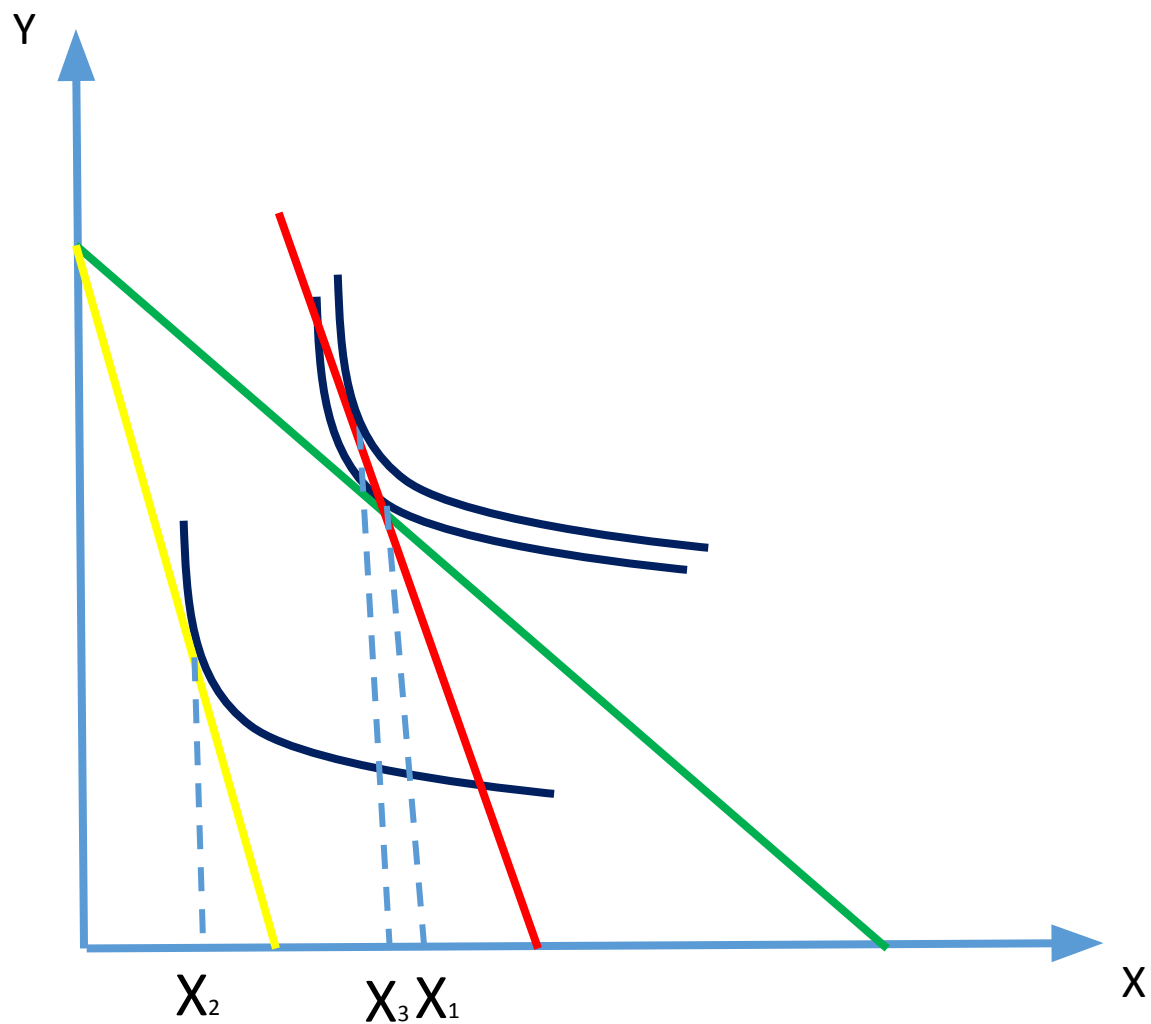




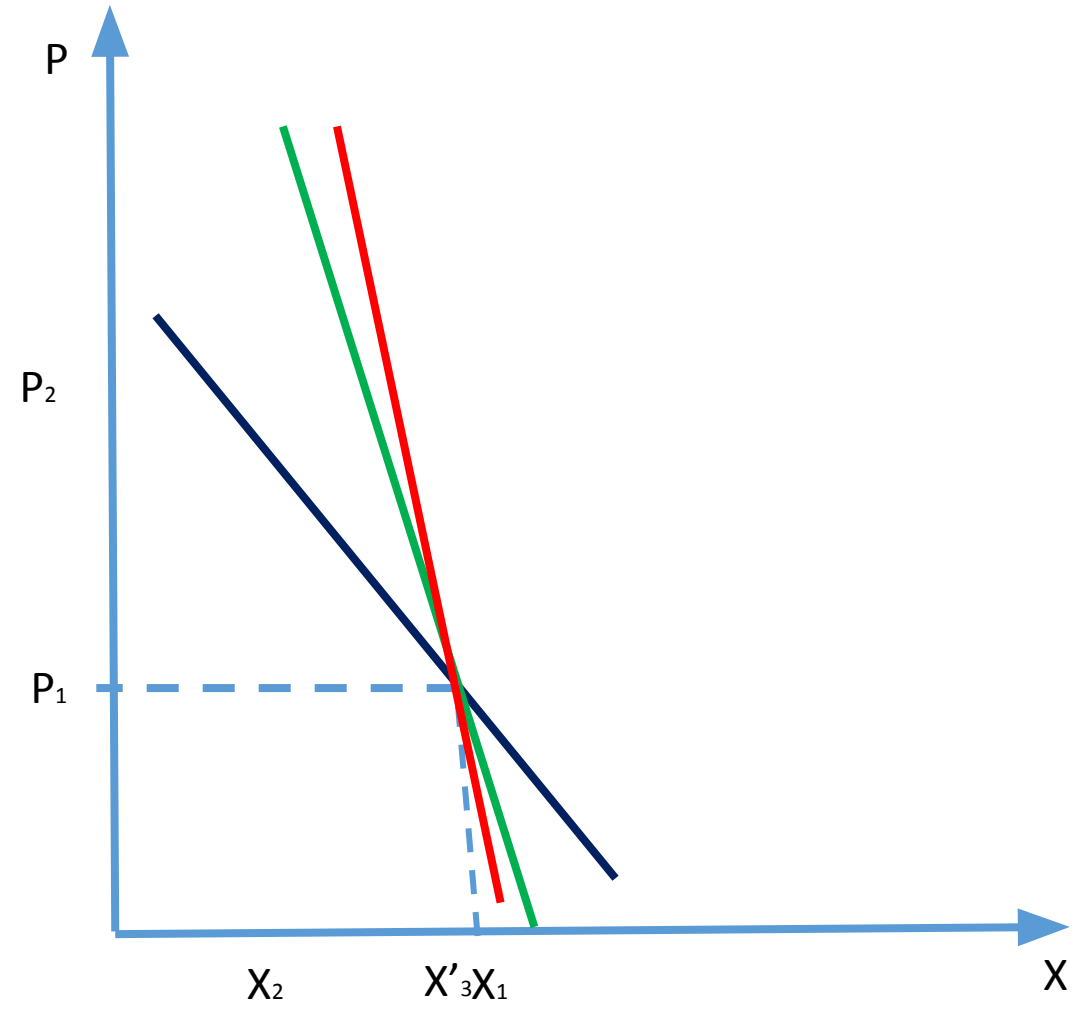
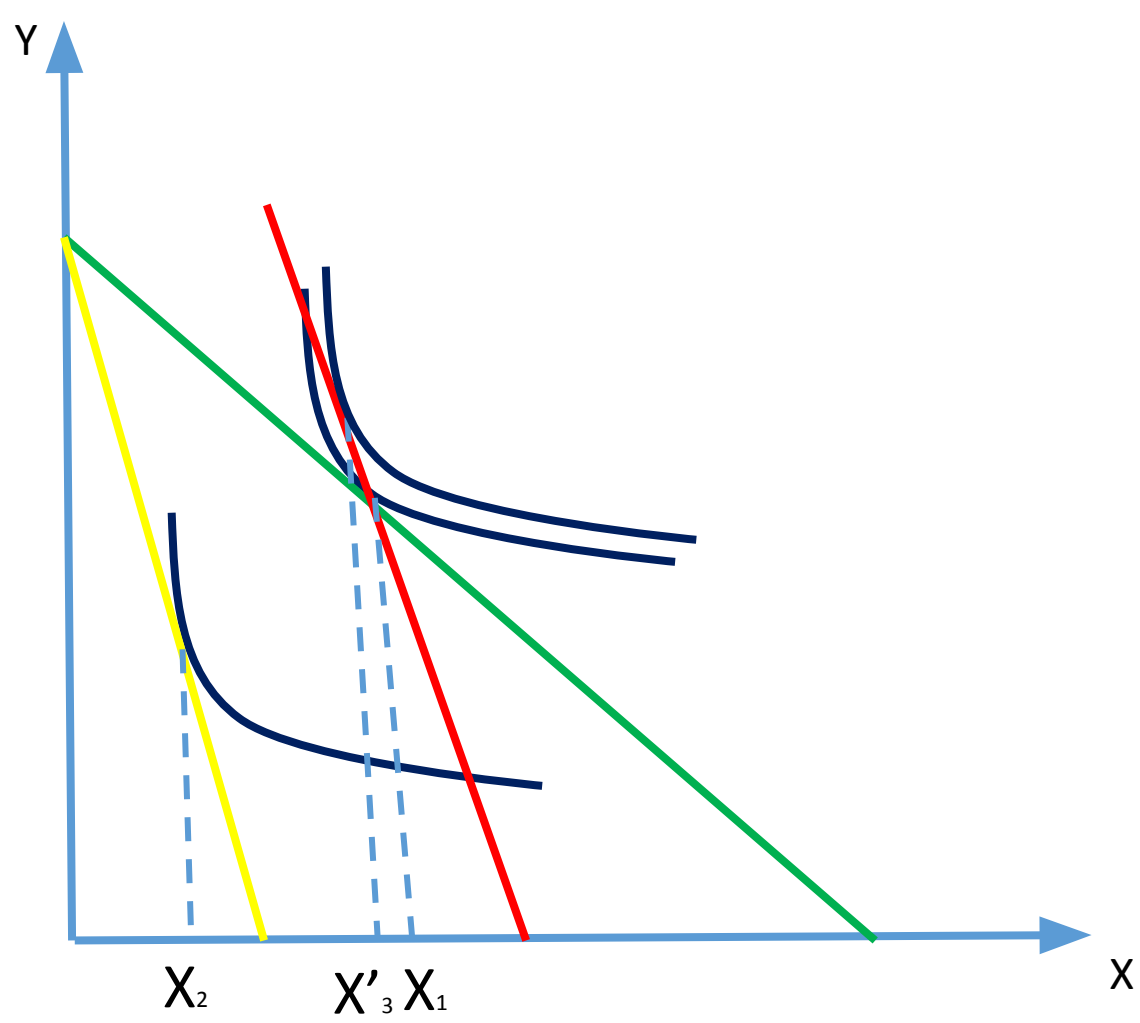
# Эффект дохода и эффект замещения по Дж. Хиксу и спрос



# Эффект дохода и эффект замещения по Е. Слуцкому



# Эффект дохода и эффект замещения по Е. Слуцкому и спрос



# Эффект дохода, эффект замещения и товар Р. Гиффена

