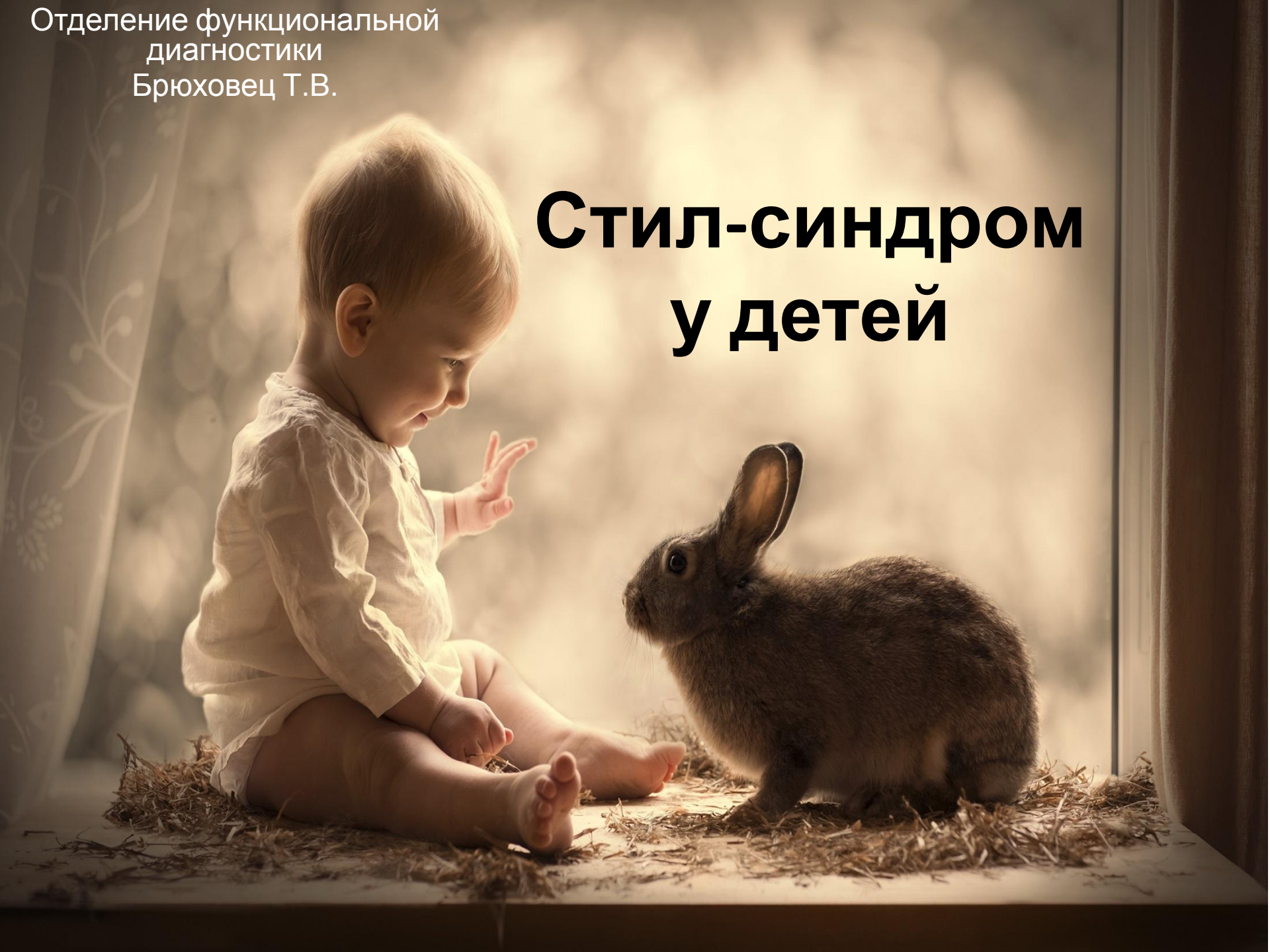


Отделение функциональной  
диагностики  
Брюховец Т.В.

# Стил-синдром у детей



# Синдром позвоночно- подключичного обкрадывания

(steal-синдром; «steal» в переводе с английского - воровать, красть, похищать, грабить), развивается в случае окклюзии или выраженного стеноза в первом сегменте подключичной артерии (ПкА), до отхождения от неё позвоночной артерии, либо в случае окклюзии или выраженного стеноза брахиоцефального ствола.

# Этиология

- атеросклероз: ~95% (у взрослых)
- васкулит, артериит Такаясу
- диссекция грудного отдела аорты
- шунт после операции Блелока-Тауссига при тетраде Фалло; посткоратационное осложнение; осложнения после катетеризации
- врожденные аномалии
  - прерывание дуги аорты
  - преддуктальная коарктация аорты
  - правая дуга аорты с изолированной левой подключичной артерией.

# Эпидемиология

Наблюдается повышение заболеваемости с возрастом и с большим преобладанием в мужской популяции с соотношением М:Ж 2:1. Данная патология чаще встречается с левой стороны с соотношением Л:П~3:1

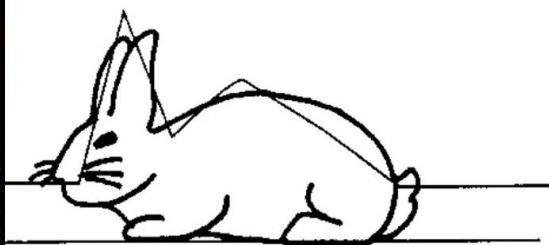
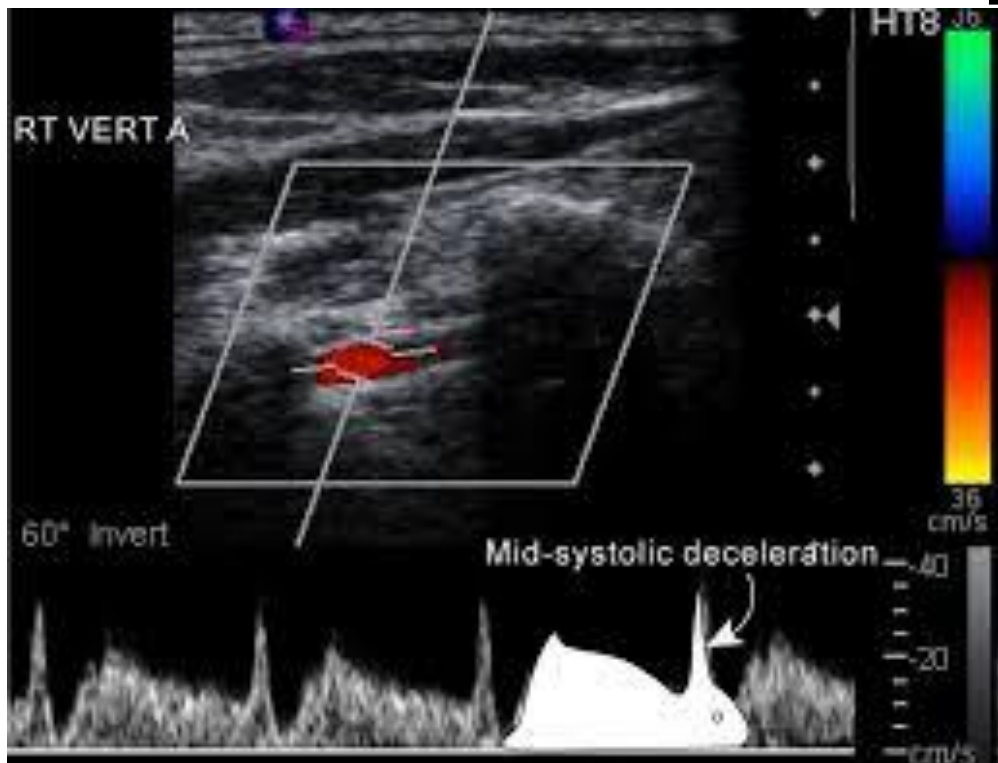
# Клинические проявления

- **Ипсилатеральная верхняя конечность**
  - слабость или отсутствие пульса
  - снижение артериального давления (>20 мм. рт. ст.)
  - быстрая утомляемость рук (перемежающаяся хромота рук (возникает редко из-за коллатеральной перфузии))
- **Неврологическая симптоматика (усугубляется при выполнении упражнений руками)**
  - головокружение/головокружение/обморок
  - атаксия
  - нарушение зрения
  - дизартрия
  - слабость и нарушение чувствительности

# Диагностические методы

- Ультразвуковая диагностика
- Компьютерная томография (КТ)
- Магнитно-резонансная томография (МРТ)
- Дигитальная субтракционная ангиография (ДСА)

# Дуплексное сканирование БЦА

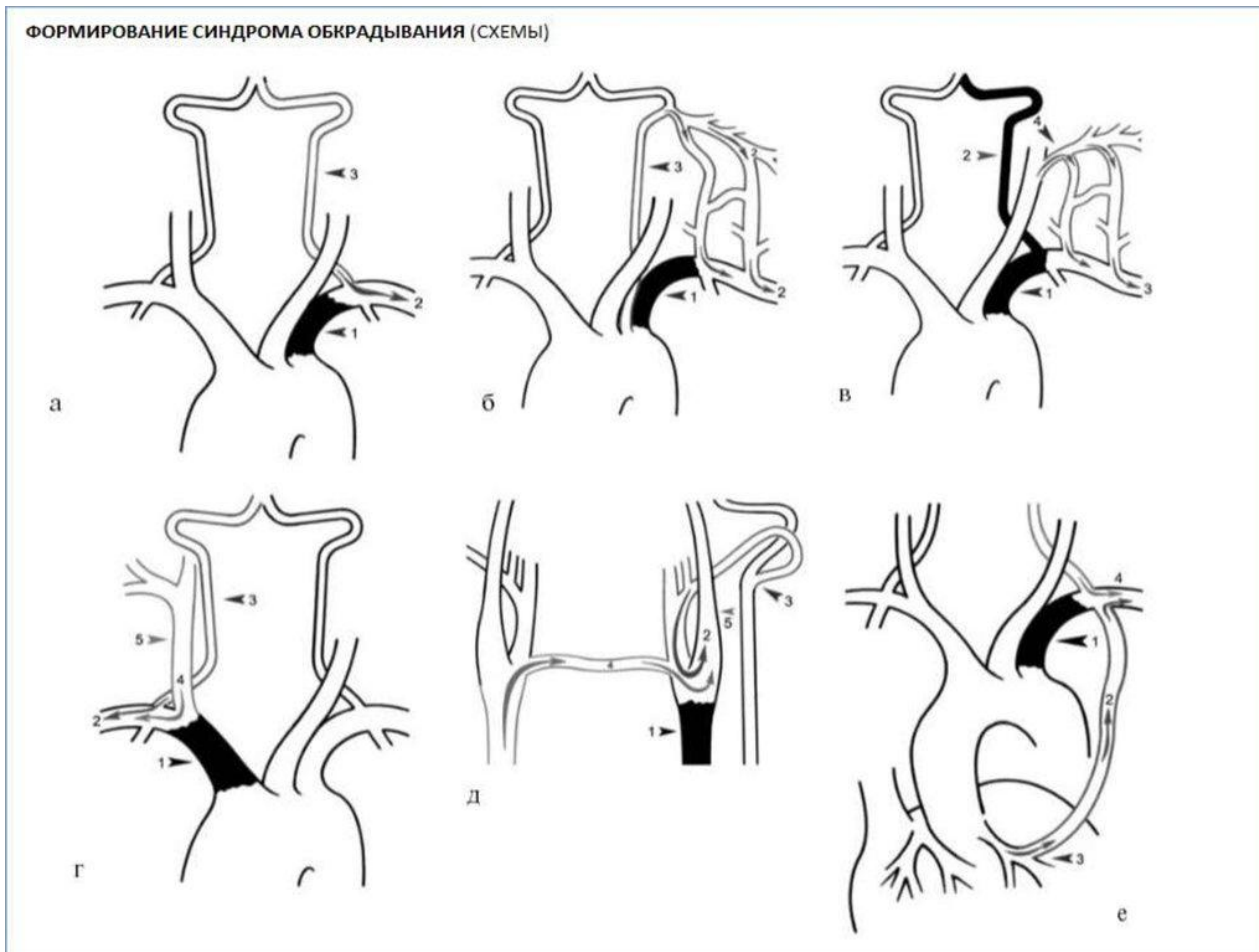


# Болезнь Такаясу





# Возможная локализация окклюзии (стеноза)



# Лечение

- 1. Имплантация ПкА в общую сонную артерию
- 2. Сонно-подключичное шунтирование
- 3. Подключично-подключичное перекрестное шунтирование

# Оперативное лечение

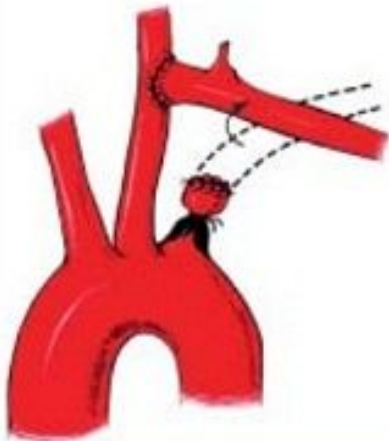


Рис.1 . Имплантация ПКА в общую сонную артерию.

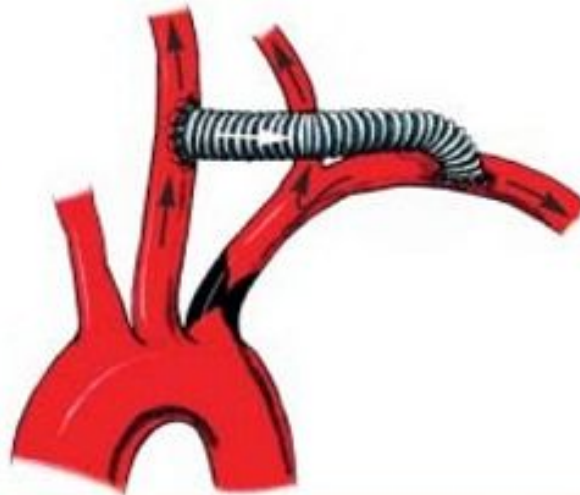


Рис. 2 Сонно-подключичное шунтирование.

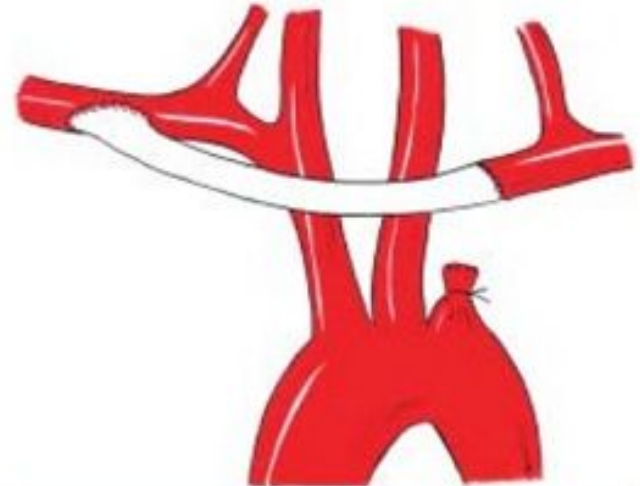


Рис. 3 . Подключично-подключичное перекрестное шунтирование.



**Спасибо за  
внимание!**

**Будьте здоровы!**