



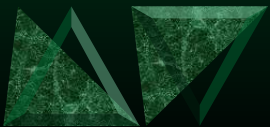
Шлифовка





Что важно при шлифовке?

- Принцип максимальной риски
- Используются тонкие абразивы
- Используются мягкие и безосновные абразивные материалы
- Используются мягкие подложки



ПОДГОТОВКА ПОВЕРХНОСТЕЙ

МАКСИМАЛЬНАЯ РИСКА

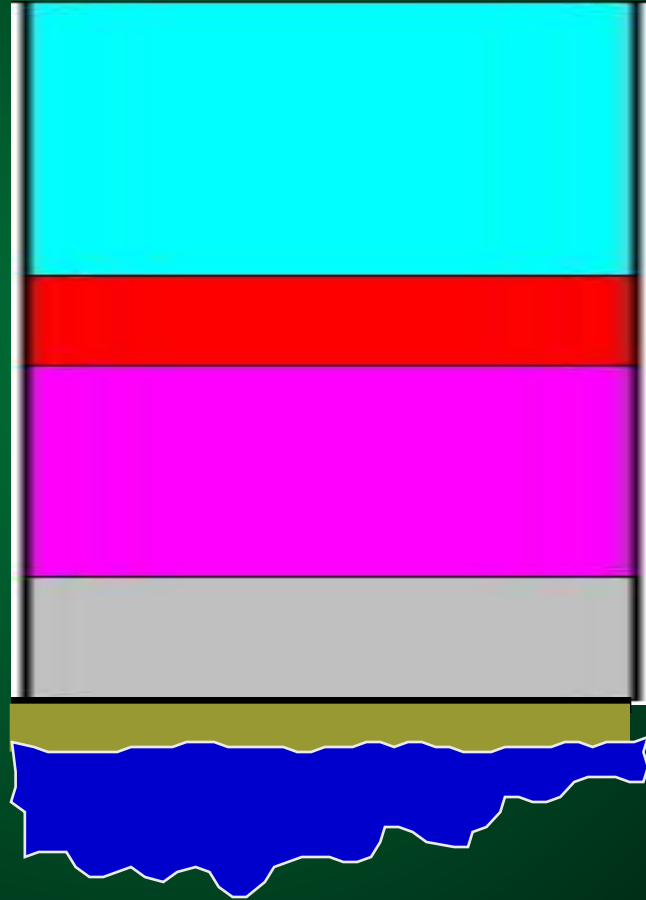
ЛАК 45мкм

БАЗА 15мкм

ГРУНТ 35мкм

Электрослой 20мкм
Фосфатный слой 1мкм
Цинкование 7мкм

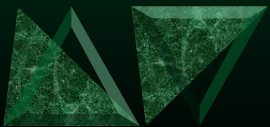
МЕТАЛЛ 750МКМ



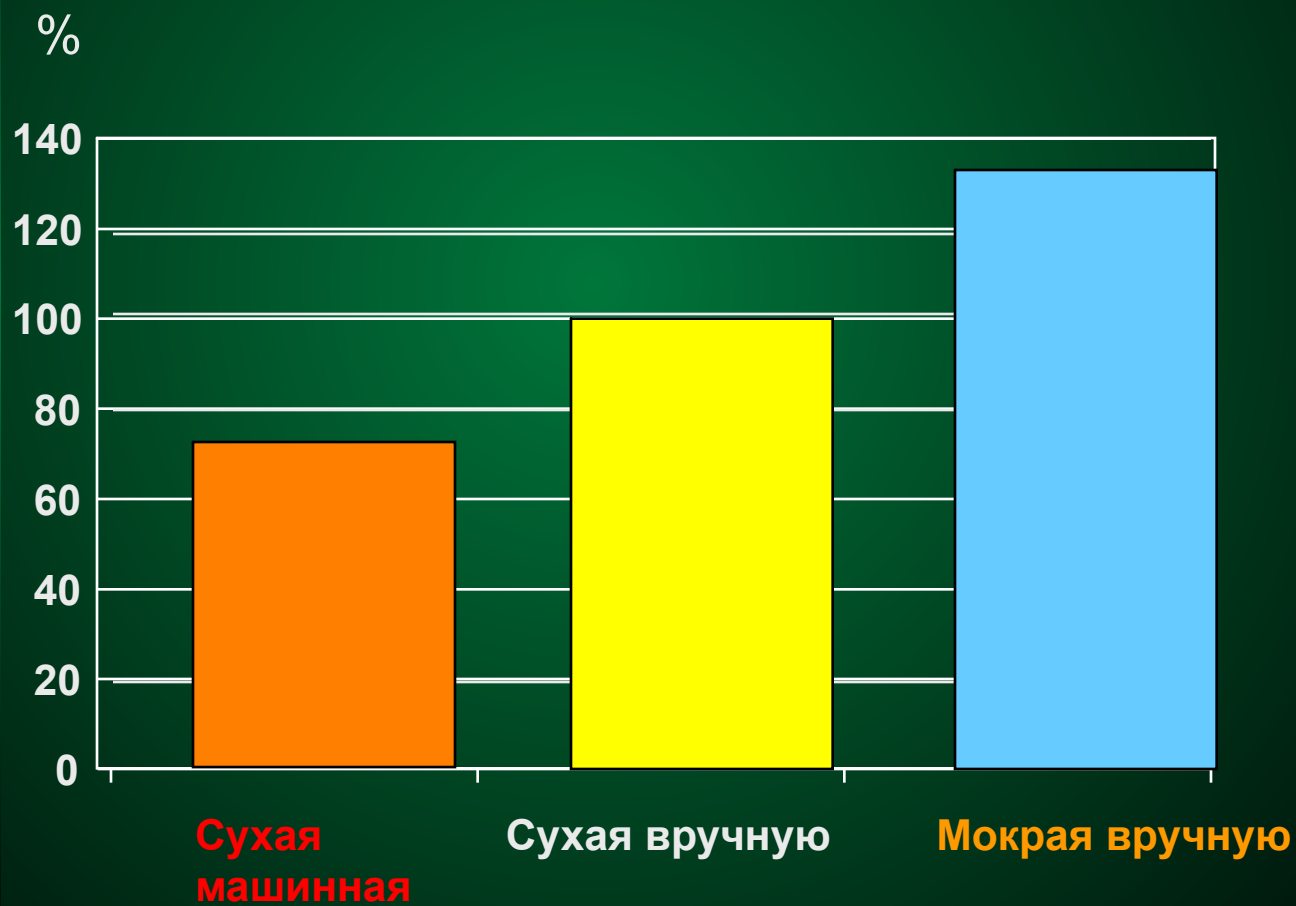
Грунт 4-5 мкм

Электрослой
6-8 мкм

Металл 10 мкм



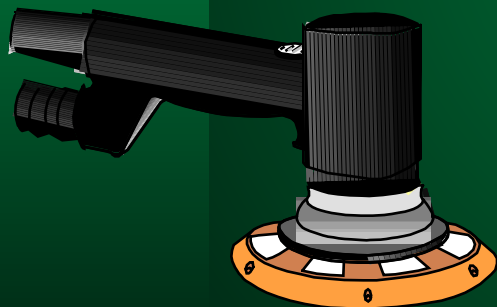
Сравнение скорости работы



Сравнение глубины рисок

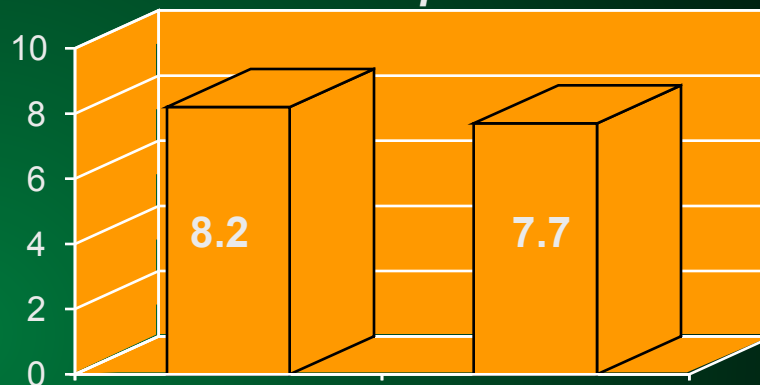


ЗМ 255р Листы



ЗМ 255р Диски

R_{max} Микроны

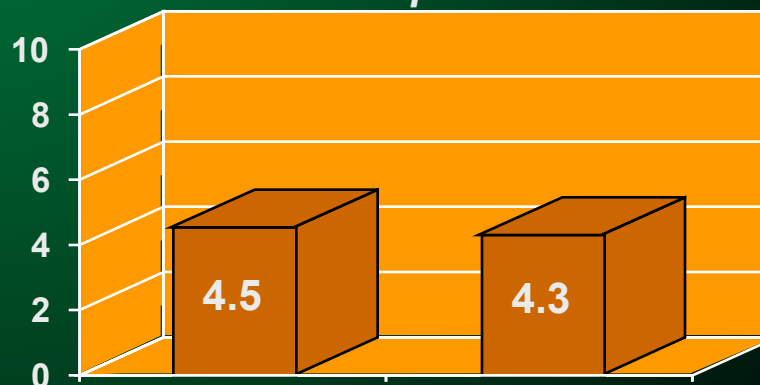


P32

P40

0

R_{max} Микроны



P32

P40

0

0



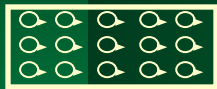
Инструменты для шлифовки



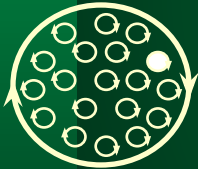
Типы движений при шлифовке



- Вращение



- Эксцентриковое движение



- Эксцентриковое вращение



- Планетарное вращение




- Линейное движение

Какие шлифмашины предпочтительнее?

- Ротационные? →
- Плоскошлифовальные? →
- Эксцентриковые? →





Угловая шлифовальная машина

Внешний вид



Описание

Преимущества:

- Глубоко въевшуюся коррозию можно удалить шлифовкой

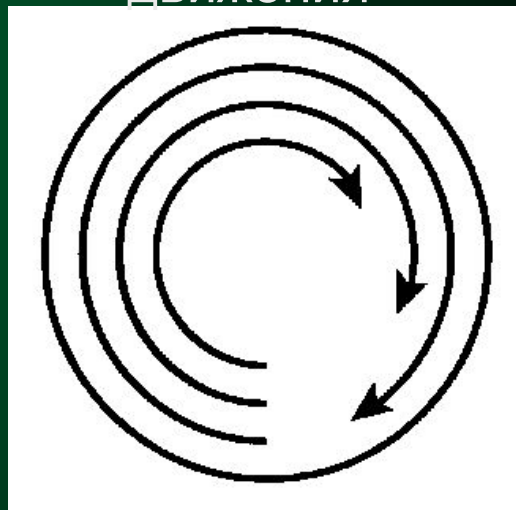
Недостатки:

- Быстрое разрушение металла, грунтов и лаков

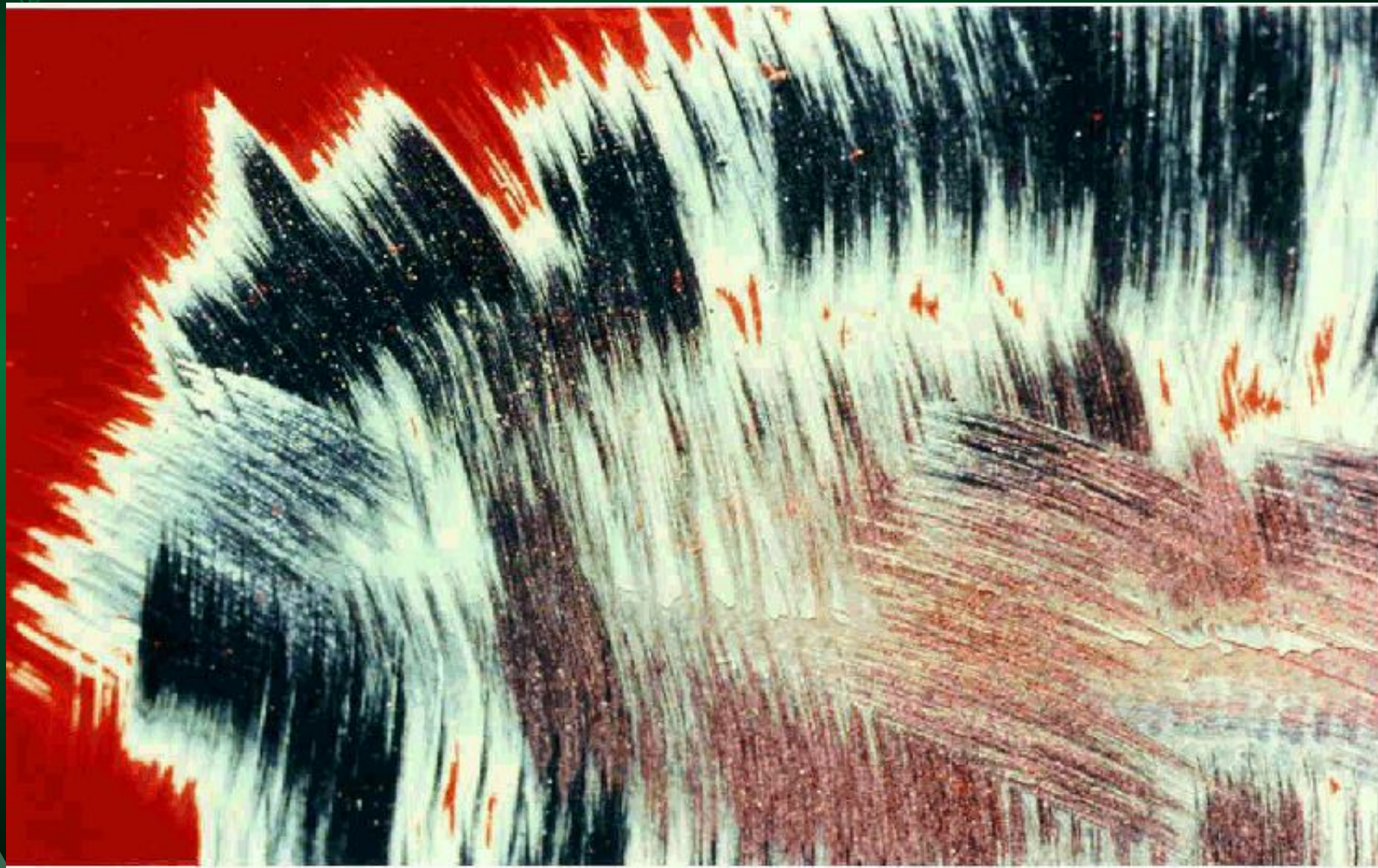
Использование:

- Коррозия
- Старые покрытия
- Сварочные швы

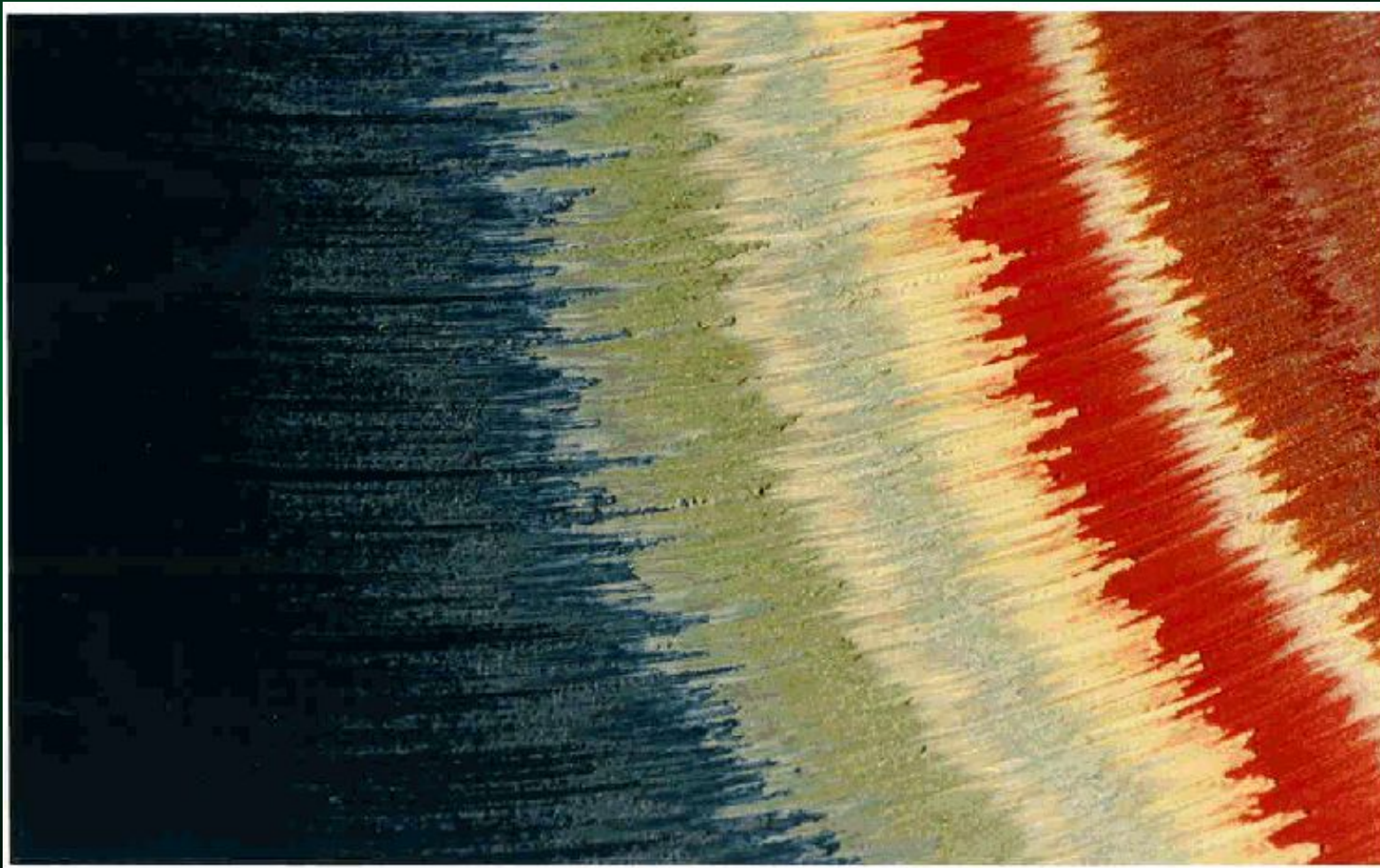
Характер движения



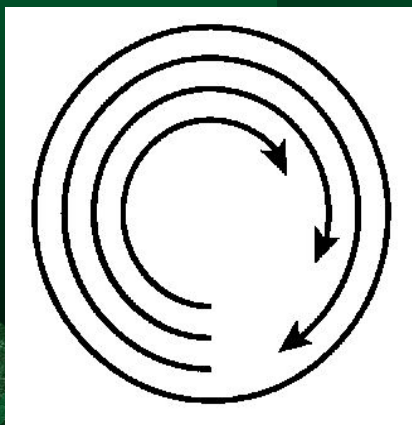
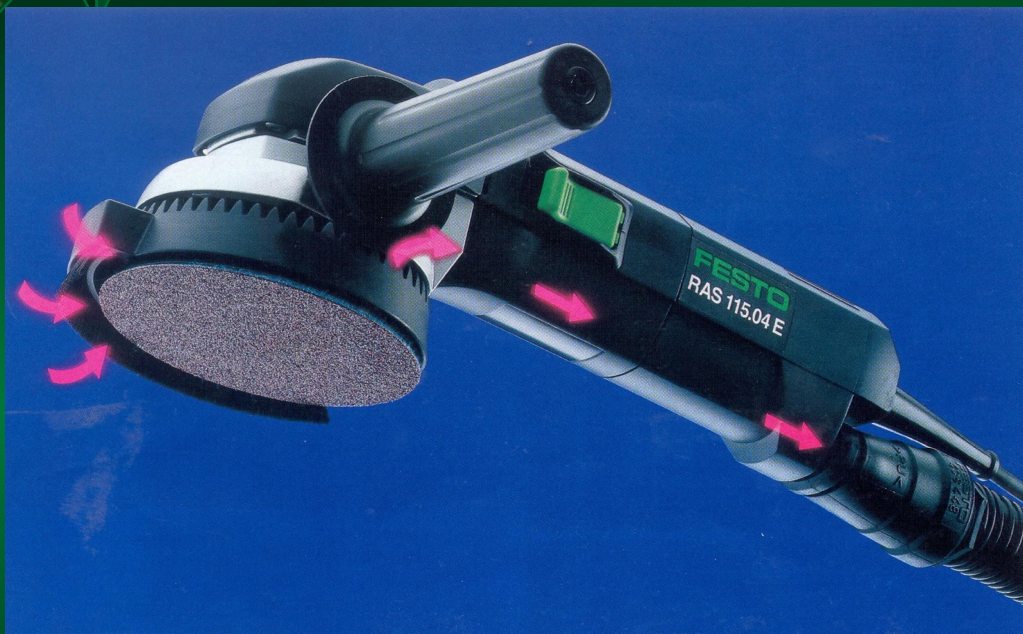
Риски после шлифовки угловой машиной



Риски после шлифовки угловой машиной



Ротационная шлифмашина



Характер
движения
тарелки

Преимущества:

- Очень агрессивная, высокоскоростная шлифовка

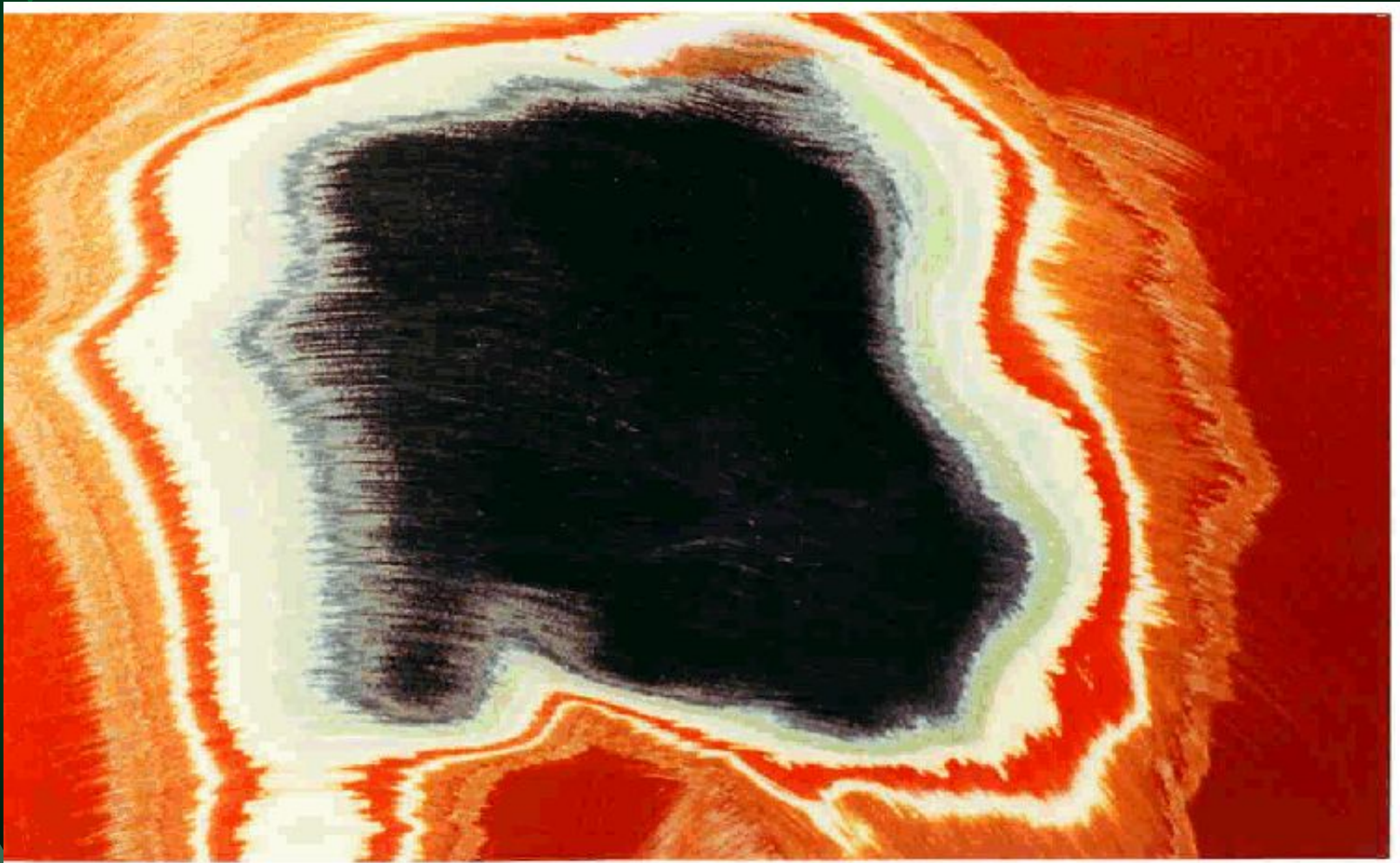
Недостатки:

- Сильно нагревает и режет металл

Использование:

- Грубая сошлифовка старых слоев шпатлевки
- Шлифовка зоны ремонта

Риски после шлифовки ротационной машиной



Плоскошлифовальная машина



Преимущества:

- Большая площадь шлифовки
- Удобна для плоскостей
- Можно подключить пылесос

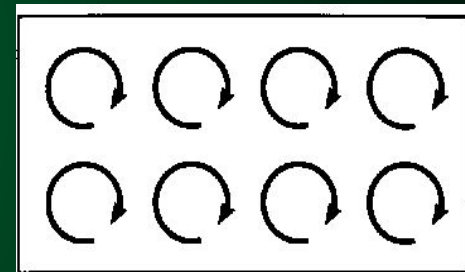
Недостатки:

- Непригодна для сложных контуров и панелей

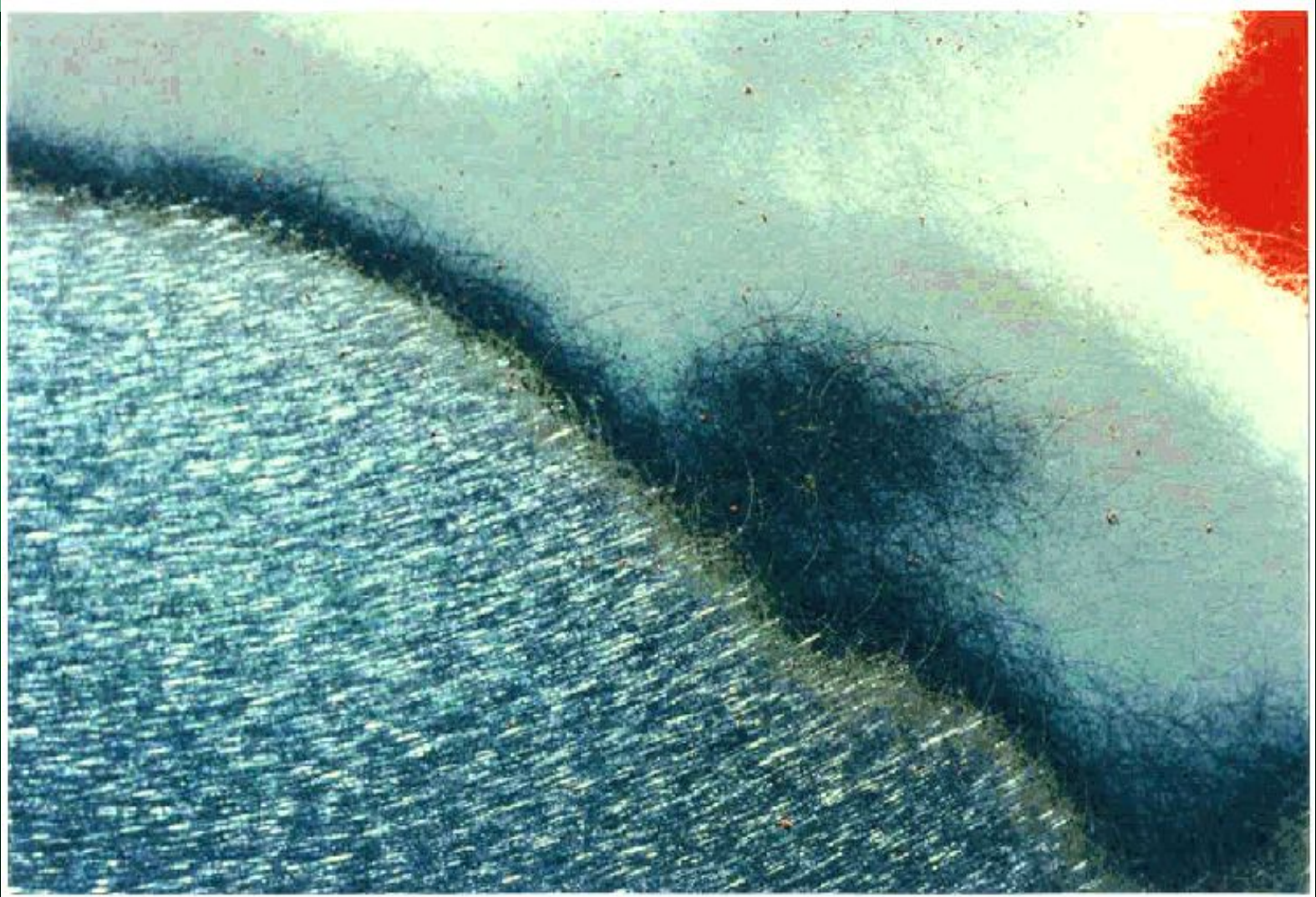
Использование:

- Все работы по шлифовке на плоскостях

Движение



Риски от плоскошлифовальной машины



Эксцентриксовая шлифмашина



Преимущества:

- Самая минимальная риска
- Легкая в работе
- Работает с пылесосом или мешком
- Пригодна для сложно-профильных поверхностей и ребер

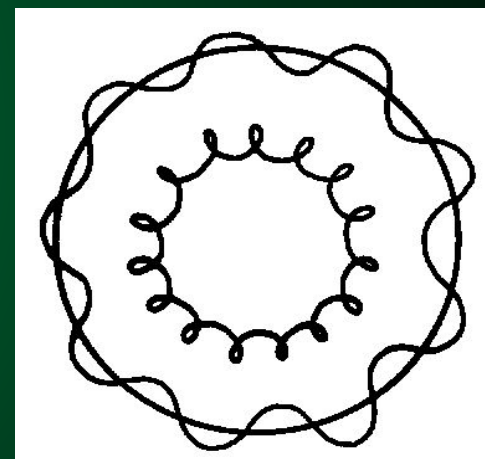
Недостатки:

- Почти нет

Использование:

- Все работы по шлифовке

Движение



Риски от эксцентриковой шлифмашины

