

*ГБОУ СОШ № 1392 г. Москвы имени
Д.В. Рябинкина*

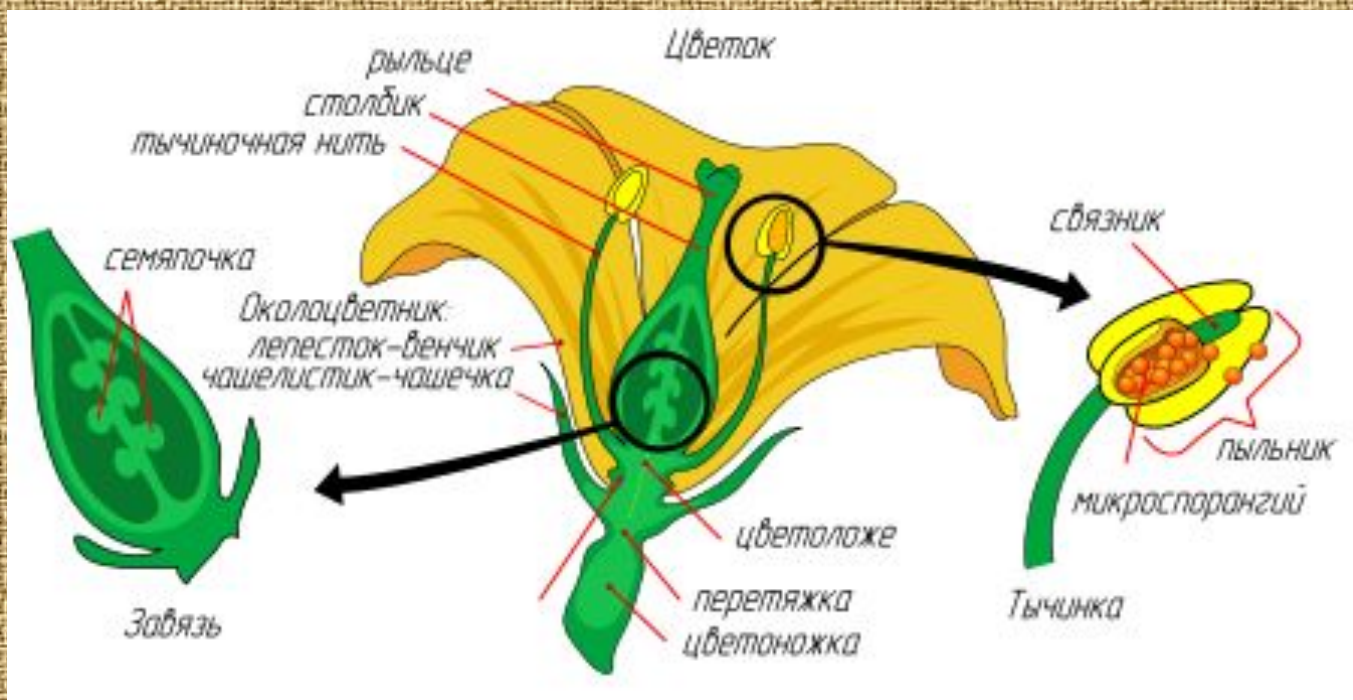
ЦВЕТОК



Учитель биологии
Мукосеева И.П.
2013г.

- *Легкая нежность, изыск аромата,
Форм элегантных
причудливый штрих.
В мире растений несметно богатом
Радость небес и заманчивость их.*

Цветок – видоизмененный побег.



Все части цветка расположены на цветоложе.

Венчик состоит из лепестков.

Чашечка – из чашелистиков.

Околоцветник – чашечка + венчик.

Главные части цветка пестик и тычинки.

Цветки, содержащие пестики и тычинки – обоеполые.

Цветки с тычинками или пестиками – раздельнополые.

Растения, у которых раздельнополые цветки на одном растении – однодомные.

Двудомные — растения, у которых
раздельнополые цветки
расположены на разных растениях.

Соцветия — группы цветков,
собранных в определенном
порядке.



90 Соцветия (схема)

КИСТЬ



Простой колос



Сложный колос



корзинка



метелка



СЛОЖНЫЙ ЗОНТИК



Простой зонтик



ЩИТОК



Головка



