

Цифровой дневник

Проект «Жилой дом»

Федорова Ольга
3 курс 1 группа

Финальная подача проекта

Основная картинка подачи
Вытянутый фасад состоящий
из трех отдельных зданий.
Между 1 и 2 корпусом
расположена конструкция , на
2 этаже которой расположено
кафе.
Первые этажи всех домов
являются общественными
(книжный магазин , кафе,
торговые лавки)



Использованные аналоги Европейская архитектура



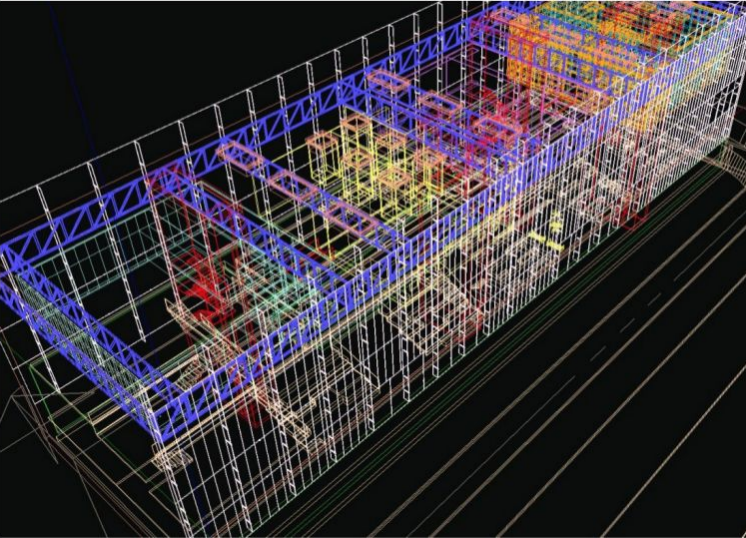
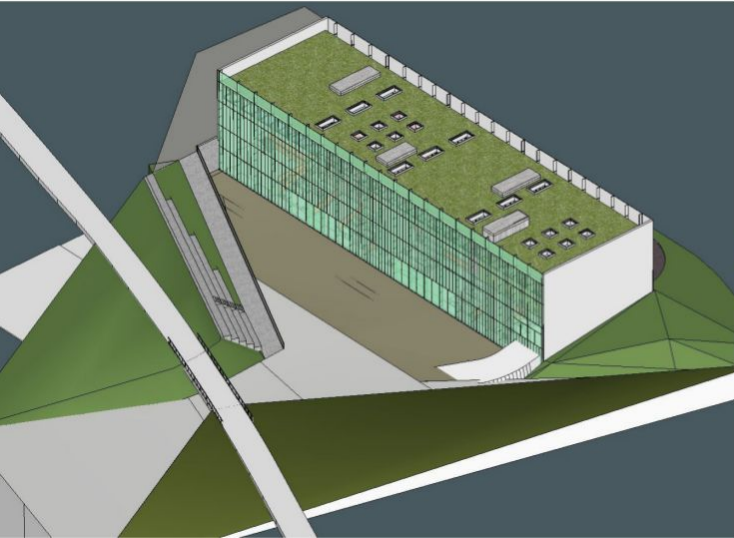
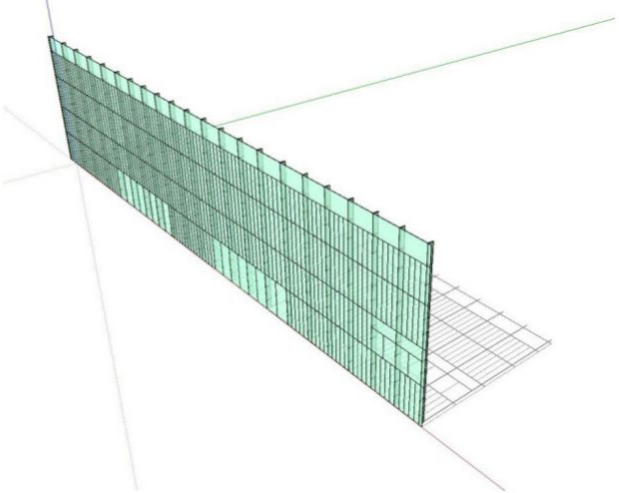
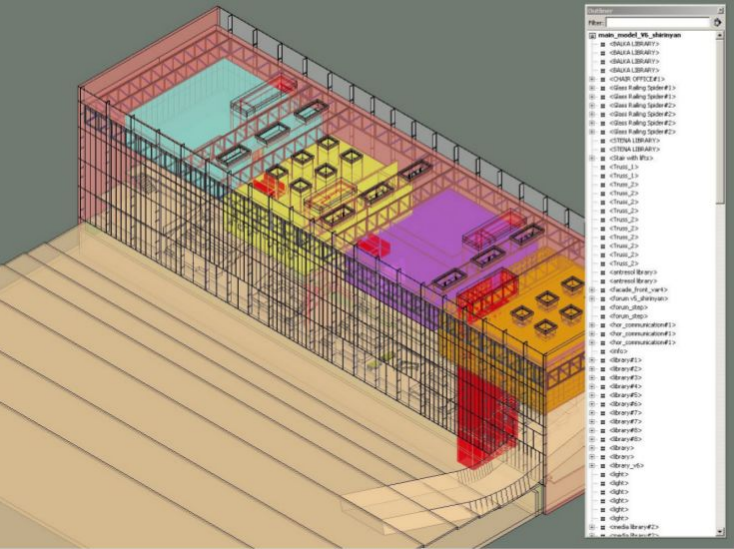
Схема процесса

Чертежи -Autocad

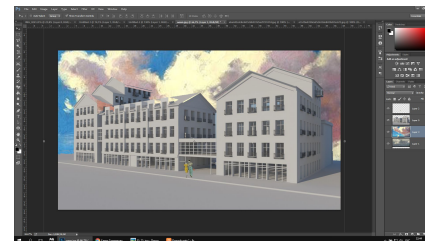
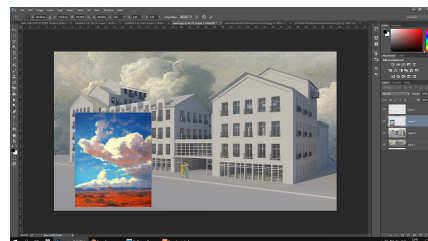
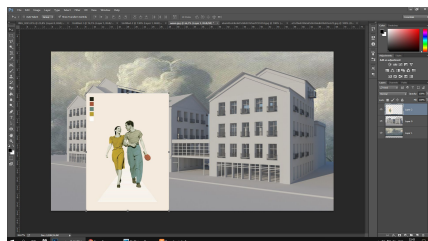
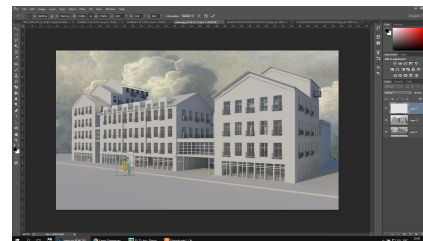
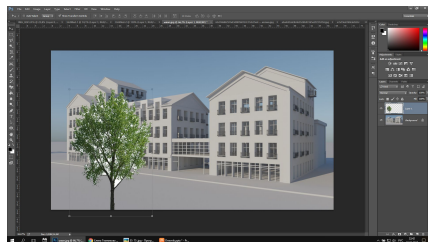
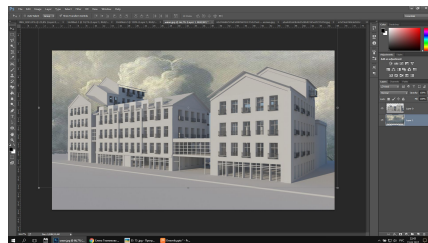
Модель- 3dMax

Обработка рендеров; подача и компоновка доски- Photoshop

Процесс моделирования



Процесс подачи



Самооценка результата

Работа получилась достаточно хорошей. Были воплощены задумки и идеи.

Что касается исправлений, то можно было бы подкорректировать оформление и строение фасада (разнообразить метричные ряды окон).

А если говорить про подачу, то желательно добавить текстуры (предполагалось, что дом олицован кирпичем)